

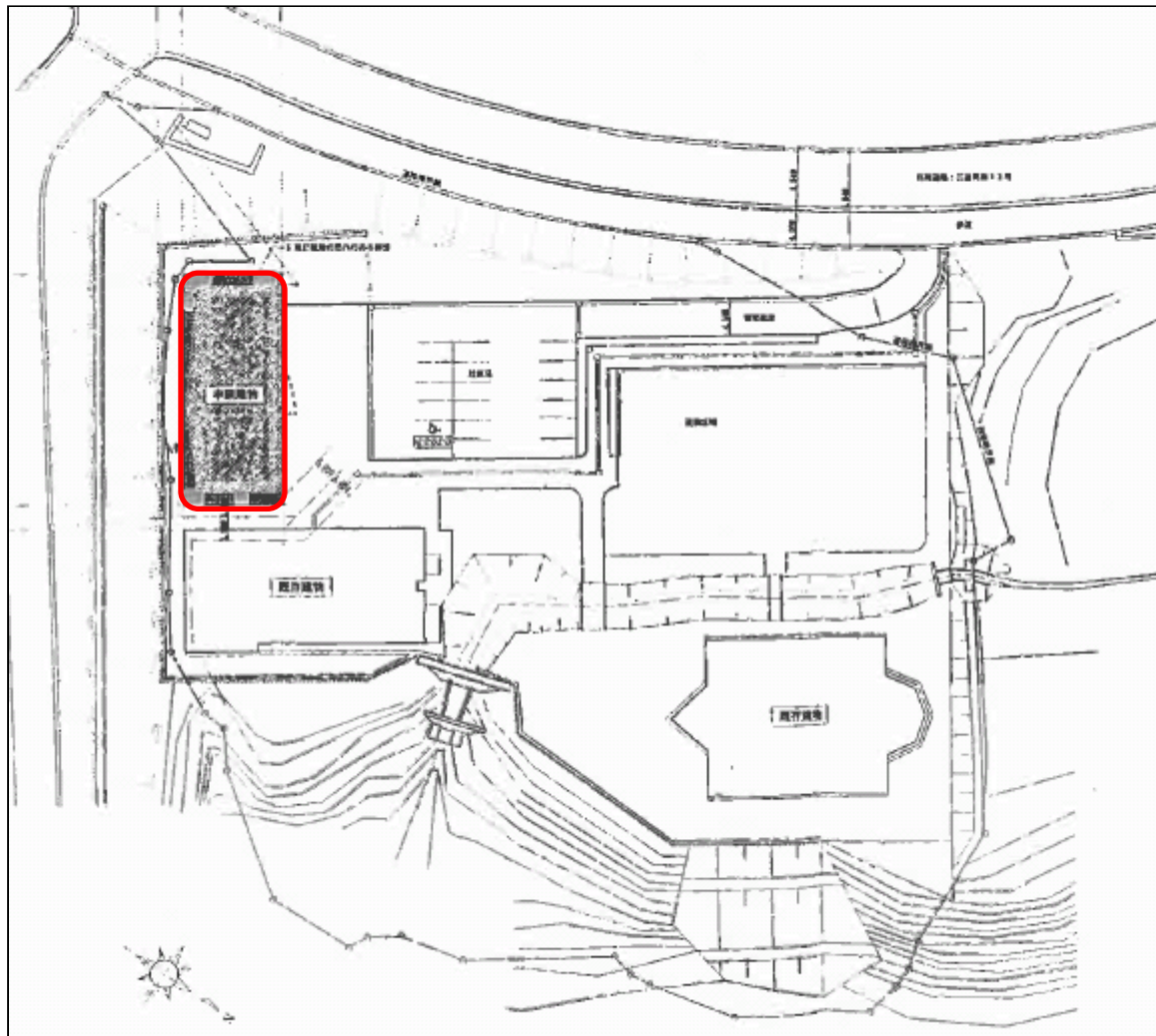
「さわたコミュニティセンタービューさわた」
無償貸与に係る公募型プロポーザル募集要項資料

| | | | | |
|------------------------------|--|---|-----------------------|--|
| 施 設 の 名 称 | さわたコミュニティセンター | | | |
| 施 設 の 所 在 地 | 佐渡市中原 244 番地 2 | | | |
| 施 設 の 概 要 | 建 築 構 造 | 鉄骨造平屋建 | | |
| | 敷 地 面 積 | 8,619.00 m ² の一部 | | |
| | 延 床 面 積 | 390.00 m ² | | |
| | 開 館 日 | 平成 15 年 7 月 1 日 | | |
| | 施 設 構 成 | 浴室 3 室 (男女各 1 室、家族風呂 1 室) 多目的ホール 機械室 外構及び植栽 参考資料 1 「施設図面」参照 | | |
| | 設 備 | 参考資料 2 「設備リスト」参照 | | |
| | 利 用 者 実 績 | 平成 28 年度 | 73,134 人 (営業日数 314 日) | |
| | | 平成 29 年度 | 67,918 人 (営業日数 314 日) | |
| | | 平成 30 年度 | 63,027 人 (営業日数 314 日) | |
| | 利 用 料 実 績 (※大佐渡交流活性化センター含む) | 平成 28 年度 | 26,962 千円 | |
| | | 平成 29 年度 | 24,956 千円 | |
| | | 平成 30 年度 | 23,181 千円 | |
| | 契 約 状 況 | 該当なし | | |
| 収 支 実 績 (※大佐渡交流活性化センター含む) | 平成 28 年度 | 5,962 千円 | | |
| | 平成 29 年度 | 1,583 千円 | | |
| | 平成 30 年度 | △1,225 千円 | | |
| 改 築 ・ 修 繕 履 歴 | 参考資料 3 「改築・修繕履歴」参照 | | | |
| 特 記 事 項 | 当施設は、佐渡クリーンセンターの余熱を利用した入浴施設であり、温泉施設ではありません。 | | | |
| 付 帯 施 設 等 | 熱源供給設備 (入浴施設分) 所在：佐渡市中原 佐渡クリーンセンター余熱利用 (佐渡クリーンセンター内の温度制御装置、佐渡クリーンセンター入口から当該貸与物件までの配管の管理も含むものとします。) | | | |
| そ の 他 | | | | |

備品等一覧

| 種 類 | 規 格 ・ 構 造 | 数 量 | 備 考 |
|---------------|---------------------------|-----|------|
| 3人掛けアームレスチェア | コクヨ CN-W543OPH356 | 2 | ロビー |
| ロビーテーブル | コクヨ CN-W540T1 | 2 | ロビー |
| 傘立て | コクヨ US-G180① | 1 | 玄関 |
| サイドテーブル | コクヨ CN-750T2 | 1 | ロビー |
| エアーマッサージチェア | フジ医療機 AM-226 | 1 | ロビー |
| 全自動洗濯機 | 東芝 AW-802HVP | 1 | 機械室 |
| 衣類乾燥機 | 東芝 ED-601WT | 1 | 機械室 |
| 29型テレビ | 東芝 29ZS17 | 1 | ロビー |
| ハイカウンター | コクヨ LD 型中棚付 CO-DBN9FIN | 1 | フロント |
| ランドリーカート | ニットウ NSM-269 | 1 | 倉庫 |
| 入浴、トイレ兼用車椅子 | ニットウ NKS-5 | 1 | 倉庫 |
| 担架 | ニットウ NM-22 | 1 | 倉庫 |
| 椅子 | コクヨ CR-G632 | 2 | フロント |
| 3人掛けベンチ | コクヨ GN-60BPNN | 2 | ロビー |
| ベンチ | HIKARI ベンチC | 2 | 脱衣室 |
| ハイカウンター | コクヨ LD 型中棚付 CO-DBN2FIN | 2 | フロント |
| インフォメーションテーブル | コクヨ CO1-D2F1 | 2 | フロント |

参考資料1「施設図面」

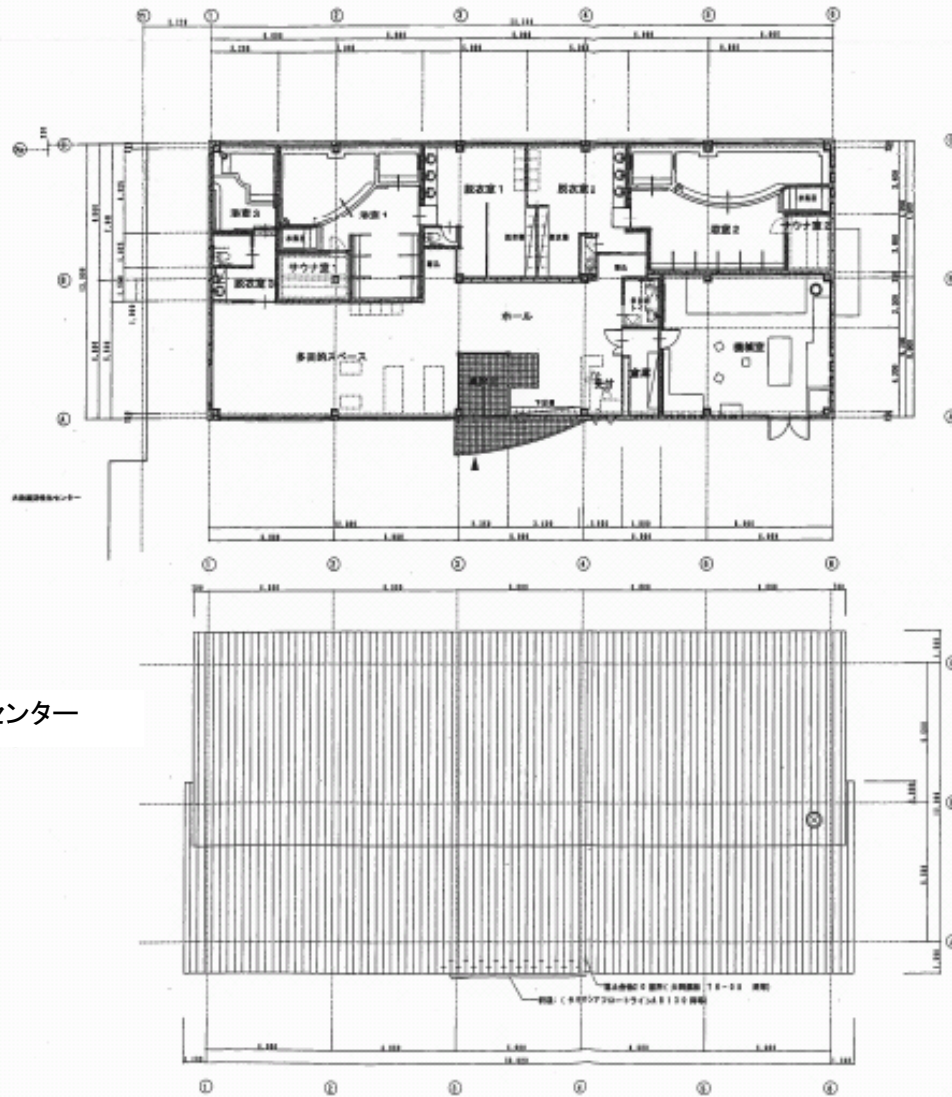


管理範囲



施設案内図

さわたコミュニティセンター



- 壁の凡例
- : CWB CW 厚110
 - : LOG100
 - : LOG 50
 - : 100

平面図 1:100

断面図 1:100

| | | | |
|----------------------|---|-------------------|-------------|
| 建築名 さわたコミュニティセンター | 所在地 (長野) 佐和田町佐和田 1-2-2 佐和田コミュニティセンター建設工事 | 縮尺 1:100 | 図番 A-0 |
| 建築主 さわたコミュニティセンター | 設計者 平野建築設計事務所 | 作成日 平成14年7月10日 | 備考 1/100 |

参考資料2 設備リスト（主要な設備、機器を記載）

| 機器名称 | 記号 | 数量 | 形式等 |
|------------------|--------|-----|-------------------------------------|
| （機械設備） | | | |
| 衛生器具設備 | | 1 式 | |
| 給水設備 | | 1 式 | |
| 給湯設備 | | | |
| ①温水給湯ボイラー | B-1 | 1 台 | 真空式2回路、缶体出力 581KW |
| ②貯湯槽 | ST-1 | 1 基 | 熱交換器組込、SUS、6000ℓ |
| ③給湯 1 次循環ポンプ | PHW-1 | 1 台 | 40φ×160ℓ/m×7m×0.4KW |
| ④給湯 2 次循環ポンプ | PHW-2 | 1 台 | 32φ×36ℓ/m×10m×0.25KW |
| 温水設備 | | | |
| ①熱交換器 | LEX-1 | 1 台 | プレート式熱交換器、87KW |
| ②温水循環ポンプ | PHW-3 | 1 台 | 50φ×390ℓ/m×15m×1.5KW |
| ③膨張タンク | TE-2 | 1 基 | 16.6ℓ |
| 排水設備 | | | |
| ①排水ポンプ | PD-1 | 2 台 | 32φ×30ℓ/m×5m×0.15KW |
| 給油設備 | | | |
| ①オイル地下タンク | TO-1 | 1 基 | 簡易埋設型、3000ℓ |
| ②オイルサービスタンク | TOS-1 | 1 基 | 100ℓ |
| ③給油ポンプ | OP-1 | 1 台 | 15φ×12ℓ/m×0.3MPa×0.2KW |
| 浴槽ろ過設備 | | | |
| ①FRP 製全自動砂ろ過装置 | Wf-1 | 2 基 | ろ過能力 24 m ³ /h |
| ②FRP 製全自動砂ろ過装置 | Wf-2 | 1 基 | ろ過能力 6 m ³ /h |
| ③塩素滅菌装置 | MU-1 | 2 組 | PE100ℓタンク |
| ④塩素滅菌装置 | MU-2 | 2 組 | PE50ℓタンク |
| ⑤適温水補給水ユニット | MIX-1 | 2 組 | 25A×32A (MV・CV・温度計) |
| ⑥適温水補給水ユニット | MIX-2 | 1 組 | 25A×32A (MV・CV・温度計) |
| ⑦適温水補給水ユニット | MIX-1 | 2 組 | 20A×20A (MV・CV・温度計) |
| ⑧バイブラポンプ | BP-1 | 2 台 | フロアーポンプ 50A×1.5 m ³ /min |
| サウナ設備 | | | |
| ・ハンダストーブ 設置型サウナ室 | | | |
| ①サウナストーブ | | 1 式 | |
| ・遠赤外線サウナ室 | | | |
| ①サウナストーブ | | 1 式 | |
| 機器設備 | | | |
| ①空冷ヒートポンプユニット | PAC-1 | 1 台 | マルチ室外機（耐塩）、56.0KW |
| ②空冷ヒートポンプユニット | PAC-1A | 5 台 | マルチ室内機天井埋込型外形、11.2KW |
| ③空冷ヒートポンプユニット | PAC-2 | 1 台 | マルチ室外機（耐塩）、35.5KW |
| ④空冷ヒートポンプユニット | PAC-2A | 4 台 | マルチ室内機天井 4 方向吹出、8.0KW |
| ⑤空冷ヒートポンプユニット | PAC-2B | 1 台 | マルチ室内機天井 4 方向吹出、3.6KW |
| ダクト設備 | | 1 式 | |

| 機器名称 | 記号 | 数量 | 形式等 |
|-------------------|-------|-----|-----------------------|
| 配管設備 | | 1 式 | |
| 換気設備 | | | |
| ①全熱交換器 | HEX-1 | 2 台 | 天井埋込形、100φ110CMH×90Pa |
| 自動制御設備 | | | |
| ①自動制御機器 | | 1 式 | |
| ②制御盤 | | 1 式 | |
| (電気設備) | | | |
| 幹線設備 | | | |
| ①分電場 | L-1 | 1 面 | 自立型 |
| ②空調制御盤 1 | | 1 面 | |
| ③空調制御盤 2 | | 1 面 | |
| 電灯設備 | | 1 式 | |
| コンセント設備 | | 1 式 | |
| 非常灯・誘導灯設備 | | 1 式 | |
| 床暖房設備 | | 1 式 | |
| 電話設備 | | | |
| ①電話交換器 | | 1 台 | 外線 4 回線、内線 16 回線 |
| ②端子盤 | T-1 | 1 面 | 埋込 |
| テレビ共聴設備 | | | |
| ①増幅器 | | 1 台 | CATV 用 770MHZ35dB |
| 放送設備 | | | |
| ①60W 一斉式防災アンプ | | 1 台 | 受付防災盤組込 |
| トイレ呼出設備 | | | |
| ①3 窓用サウナ呼出表示器 | | 1 台 | 受付防災盤組込 |
| 自動火災報知設備 | | | |
| ①受信機 P 型 2 級 3 回線 | | 1 台 | 壁掛型 |
| ②受付防災盤 | | | |
| 外灯設備 | | 1 式 | 分電盤内開閉器、タイマー |

【付帯施設】

| 機器名称 | 記号 | 数量 | 形式等 |
|---------------|----|-----|----------------------|
| (機械設備) | | | |
| 余熱供給設備 | | | 市道二宮幹線 13 号線埋設 |
| ①余熱利用配管 | | | フジパイプ#7000 65A |
| 余熱温度自動制御設備 | | | 佐渡クリーンセンター内 |
| ①三方弁制御ルートバルブ | | 8 台 | KITZ 10UNK ステンレスゲート弁 |
| ②三方弁制御自動制御バルブ | | 8 台 | KITZ SUS バタフライ弁 10UB |
| ③水管用温度検出器 | | 2 個 | TTN10-150 |
| ④送水温度制御盤 | | 1 面 | |

参考資料3 改築・修繕履歴

| 年度 | 区分 | 内容 | 費用(円) | 対応 |
|------|----|------------------------|-----------|-------|
| 22年度 | 修繕 | 給湯ボイラー修繕 | 328,440 | 市 |
| | | 浴槽1系統ろ過装置昇温用三方弁修繕 | 219,450 | |
| | | 給湯ボイラー及び浴槽2系統ろ過三方弁取替修繕 | 1,071,000 | |
| | | 機械室ろ過装置圧力計配管修繕 | 658,950 | 指定管理者 |
| | | 温水管配管修繕 | | |
| | | 浴槽シャワー水栓修繕 | | |
| | | 給湯循環ポンプ水漏れ修繕 | | |
| | | 給湯ボイラー燃焼及び油ポンプ配管修繕 | | |
| | | 給湯ボイラー真空装置修繕 | | |
| | | 自動扉修繕 | | |
| | | 余熱配管循環配管系統Y型ストレーナー修繕 | | |
| | | 給湯配管膨張タンク設備系統配管修繕 | | |
| | | 浴槽1系統ろ過装置逆洗タイマー修繕 | | |
| | | 浴槽1系統ろ過昇温用三方弁修繕 | | |
| 23年度 | 修繕 | 余熱配管設備修繕 | 470,400 | 市 |
| | | 家族風呂系統ろ過タンク取替修繕 | 892,500 | |
| | | ダイレオサーモバルブ分解清掃 | 393,840 | 指定管理者 |
| | | 給湯配管修繕 | | |
| | | 浴槽1系統ろ過装置循環ポンプ取替修繕 | | |
| | | 家族風呂ヘアークャッチャー取替 | | |
| | | 浴槽1系統ろ過装置循環整備修繕 | | |
| | | 給湯ボイラー真空装置修繕 | | |
| | | タクナミ薬注ポンプ部品交換 | | |
| | | 浴槽2系統ろ過ポンプ修繕 | | |
| 24年度 | 修繕 | 余熱温水配管修繕 | 680,400 | 市 |
| | | 浴室床材張替修繕 | 735,000 | |
| | | 畳表替え修繕 | 329,280 | |
| | | 灯油エアコンガス漏れ修繕 | 567,000 | |
| | | 補給水ユニット取替修繕 | 499,800 | |
| | | 余熱温水配管修繕 | 886,200 | |
| | | 温水配管取替修繕 | 472,500 | |

| 年度 | 区分 | 内容 | 費用(円) | 対応 |
|------------|----|------------------|-----------|-------|
| 24年度 | 修繕 | 給湯配管漏水修繕 | 812,960 | 指定管理者 |
| | | シリンダー鍵修繕 | | |
| | | 余熱温水配管修繕 | | |
| | | 給湯循環配管修繕 | | |
| | | 浴室No.1 サウナドア蝶番修繕 | | |
| | | 給湯ステンレス配管修繕 | | |
| | | ボイラー配管漏水修繕 | | |
| | | 給湯2次ウィンポンプ取替修繕 | | |
| | | 家族風呂換気扇取替修繕 | | |
| 25年度 | 修繕 | 冷却水ポンプ入替修繕 | 257,250 | 市 |
| | | 濾過材取替修繕 | 418,005 | |
| | | 濾過装置用三方弁取替修繕 | 504,000 | |
| | | 浴室用シャワー水栓取替修繕 | 320,250 | |
| | | 地下ピット内配管漏水修繕 | 397,950 | |
| | | 灯油ヒートポンプエアコン修繕 | 2,362,500 | |
| | 修繕 | サウナ室入口ドア修繕 | 244,004 | 指定管理者 |
| | | 蛍光灯取替修繕 | | |
| | | ブラインドロールベアリング修繕 | | |
| | | 掃除機ホース取替 | | |
| | | サウナタイマー取替 | | |
| | | 浴室入口吊戸修繕 | | |
| | | ブロー装置安全弁取替修繕 | | |
| 自動ドア部品取替修繕 | | | | |
| 26年度 | 修繕 | 浴室用シャワー水栓取替修繕 | 459,000 | 市 |
| | | 家族風呂温度調整装置取替修繕 | 237,600 | |
| | | 高圧気中負荷開閉器取替修繕 | 672,840 | |
| | | 温度調整装置取替修繕 | 232,200 | |
| | | 浴室給湯配管漏水修繕 | 378,000 | |
| | | 浴槽用ブロー装置取替修繕 | 394,200 | |
| | | ボイラー修繕 | 410,400 | |

| 年度 | 区分 | 内容 | 費用(円) | 対応 |
|----------------------|---------|--------------------|---------|-------|
| 26年度 | 修繕 | 駐車場区画線塗替 | 444,744 | 指定管理者 |
| | | 業務用冷蔵庫修繕 | | |
| | | 濾過器タイマー取替修繕 | | |
| | | 空調機修繕 | | |
| | | 埋込型照明器具修繕 | | |
| | | 風呂濾過装置循環ポンプ修繕 | | |
| | | ボイラー応急修繕 | | |
| | | 照明器具修繕 | | |
| 27年度 | 修繕 | 濾過用温度調整三方弁修繕 | 253,800 | 市 |
| | | 補給水温調ユニット取替修繕 | 258,120 | |
| | | 浴槽濾過ポンプ取替修繕 | 237,600 | |
| | | 薬注システム取替修繕 | 486,000 | |
| | | 浴室ブロー装置取替修繕 | 394,200 | |
| | | 給湯配管漏水修繕 | 566,829 | 指定管理者 |
| | | 濾過タイマー取替修繕 | | |
| | | 地下ピット給湯管漏水修繕 | | |
| | | クリーンセンター内循環ポンプ分解点検 | | |
| | | 地下漏水修繕 | | |
| 家族風呂ポンプ修繕 | 328,320 | 市 | | |
| 余熱温水循環系統循環ポンプ整備 | | | | |
| 家族風呂温度調節器取替修繕 | | | | |
| 浴槽 (No.2) ろ過用ポンプ取替修繕 | | | 251,640 | |
| 浴槽 (No.1) ろ過用ポンプ取替修繕 | | | 251,640 | |
| ホール系統空調機アラーム39修繕 | 432,000 | 指定管理者 | | |
| 浴室 (No1) 給湯配管取替修繕 | 496,800 | | | |
| 換気扇取替修繕 | 319,166 | | | |
| トイレ手洗い水漏れ修繕 | | | | |
| 給湯2次循環ポンプ取替修繕 | | | | |
| 浴室 No.1,2 蛇口取替修繕 | | | | |
| 暖房用コンプレッサー取替修繕 | | | | |

| 年度 | 区分 | 内容 | 費用(円) | 対応 |
|-----------|----|----------------|---------|-------|
| 29年度 | 修繕 | 機械室内給湯管漏水修繕 | 226,800 | 市 |
| | | 空調機部品交換修繕 | 453,600 | |
| | | 第1浴槽温度調整器取替修繕 | 367,200 | |
| | | 空調設備部品交換修繕 | 615,600 | |
| | | ボイラー配管漏水修繕 | 468,171 | 指定管理者 |
| | | 洗濯機修繕 | | |
| | | 濾過タイマー取替修繕 | | |
| | | 受水槽電極取替修繕 | | |
| | | サウナセンサー移転修繕 | | |
| | | 自動ドア鍵取替修繕 | | |
| 浴室排気ダスト修繕 | | | | |
| 30年度 | 修繕 | ボイラー給湯配管漏水修繕 | 248,400 | 市 |
| | | KHP(室外機)修繕 | 615,600 | |
| | | 脱衣所照明器具交換修繕 | 591,192 | 指定管理者 |
| | | 浴槽水位配管修繕 | | |
| | | サウナ室丁番取替修繕 | | |
| | | 浴室トイレ天井漏水修繕 | | |
| | | 脱衣所天井ドレンパン設置工事 | | |
| | | 脱衣所送風機取替工事 | | |