

## 物 件 調 書

作成日：令和3年9月16日

物件番号	随3-3	予定価格	¥7,023,000.-
所在地	新潟県佐渡市原黒 169-1		
地積	639.31 m <sup>2</sup>	地目	宅地
接面道路の状況	西側：市道原黒 27 号線(幅員 6.5m)で接する。 南側：市道住吉 1 号線(幅員 7m)で接する。		
法 規 制 等	都市計画区域	都市計画区域	
	用途地域	-	
	建ぺい率	70%	容積率 200%
	その他の制限	-	
供給施設の状況	電気	引き込み可	東北電力(株)
	ガス	プロパン	市内ガス店
	上水道	有り	佐渡市上下水道課
	下水道	有り	佐渡市上下水道課
交通機関	船	両津港まで約 1.5km	
	バス	河崎バス停まで約 100m	
公共機関	役所	佐渡市役所両津支所まで約 1.5km	
	消防署	両津消防署まで約 0.8km	
	病院	市立両津病院まで約 2.5km	
	郵便局	両津湊郵便局まで約 0.7km	
	学校	両津小学校まで約 1.5km、両津中学校まで約 3.1km	
特記事項	<ul style="list-style-type: none"> <li>・ 現況有姿での引渡しとなります。</li> <li>・ 上下水道施設について 上水道口径 40mm の敷地内引き込みあり、下水道樹あり、詳細は両津支所上下水道係までお問合せください。 (両津支所代表：0259-27-2111)</li> </ul>		
その他参考資料	①：物件写真 ②：位置図 ③：地籍測量図		

\*この物件調書は、物件の概要を把握するための参考資料です。

\*お申し込みに際しては、自らの責任において、現地及び土地利用制限等諸規制について関係機関にご確認ください。

## 物件写真

南側（県道の反対側）からの写真



## 位置図



土地所在図  
地積測量図

地番	169-1, 169-2
土地の所在	佐渡市原黒字出口

求積表

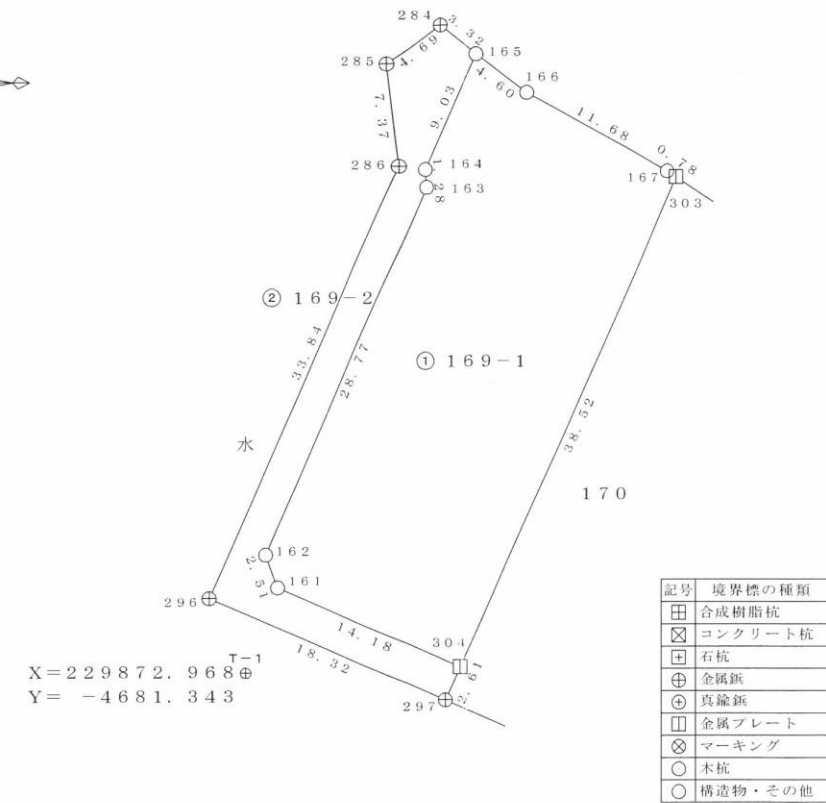
地番 ① 169-1				
NO	Xn	Yn	Yn+1-Yn-1	Xn · (Yn+1-Yn-1)
304	229873.421	-4666.058	28.679	6592539.840859
303	229908.606	-4650.371	15.037	3457135.708422
167	229909.032	-4651.021	-10.881	-2501640.177192
166	229914.669	-4661.252	-13.922	-3200872.021818
165	229917.422	-4664.943	-7.336	-1686674.207792
164	229909.162	-4668.588	-3.554	-817097.161748
163	229907.883	-4668.497	-11.317	-2601867.511911
162	229881.466	-4679.905	-10.553	-2425939.110698
161	229879.108	-4679.050	13.847	3183136.008476
合計				-1278.633402
合計面積				639.3167010
地積				639.31 m2

地番 ② 169-2				
NO	Xn	Yn	Yn+1-Yn-1	Xn · (Yn+1-Yn-1)
297	229871.040	-4667.120	17.860	4105496.774400
304	229873.421	-4666.058	-11.930	-2742389.912530
161	229879.108	-4679.050	-13.847	-3183136.008476
162	229881.466	-4679.905	10.553	2425939.110698
163	229907.883	-4668.497	11.317	2601867.511911
164	229909.162	-4668.588	3.554	817097.161748
165	229917.422	-4664.943	1.068	245551.806696
284	229919.512	-4667.520	-6.340	-1457689.706080
285	229916.718	-4671.283	-2.935	-674805.567330
286	229909.393	-4670.455	-12.635	-2904905.180555
296	229878.343	-4683.918	3.335	766644.273905
合計				-329.735613
合計面積				164.8678065
地積				164.86 m2

総合計面積	804.1845075 m2
-------	----------------

地番	面積
① 169-1	639.3167010 m2
② 169-2	164.8678065 m2

測量年月日	令和2年11月27日
座標系	Ⅷ系



作成者

佐渡市河原田諏訪町129番地2  
土地家屋調査士 三浦素邦



(令和 2 年 11 月 30 日 作成)

嘱託人

佐渡市長 渡辺竜五

縮尺

1/500