

物 件 調 書

作成日：令和3年9月16日

物件番号	随3-5	予定価格	¥6,650,000.-	
所在地	新潟県佐渡市原黒 171-1			
地積	665.05 m ²	地目	宅地	
接面道路の状況	<p>南側：市道住吉1号線(幅員4m)の道路構造物(水路)に接する。約60cmの高低差あり。</p> <p>※現状有姿では建築基準法第42条の接道義務を満たしません。道路との高低差を解消し、構造物(水路)を通行するための道路占用許可を受ける必要があります。</p>			
法規制等	都市計画区域	都市計画区域		
	用途地域	-		
	建ぺい率	70%	容積率	200%
	その他の制限	-		
供給施設の状況	電気	引き込み可	東北電力(株)	
	ガス	プロパン	市内ガス店	
	上水道	有り	佐渡市上下水道課	
	下水道	有り	佐渡市上下水道課	
交通機関	船	両津港まで約1.5km		
	バス	河崎バス停まで約100m		
公共機関	役所	佐渡市役所両津支所まで約1.5km		
	消防署	両津消防署まで約0.8km		
	病院	市立両津病院まで約2.5km		
	郵便局	両津湊郵便局まで約0.7km		
	学校	両津小学校まで約1.5km、両津中学校まで約3.1km		
特記事項	・ 現況有姿での引渡しとなります。			
その他参考資料	①：物件写真 ②：位置図 ③：地籍測量図			

*この物件調書は、物件の概要を把握するための参考資料です。

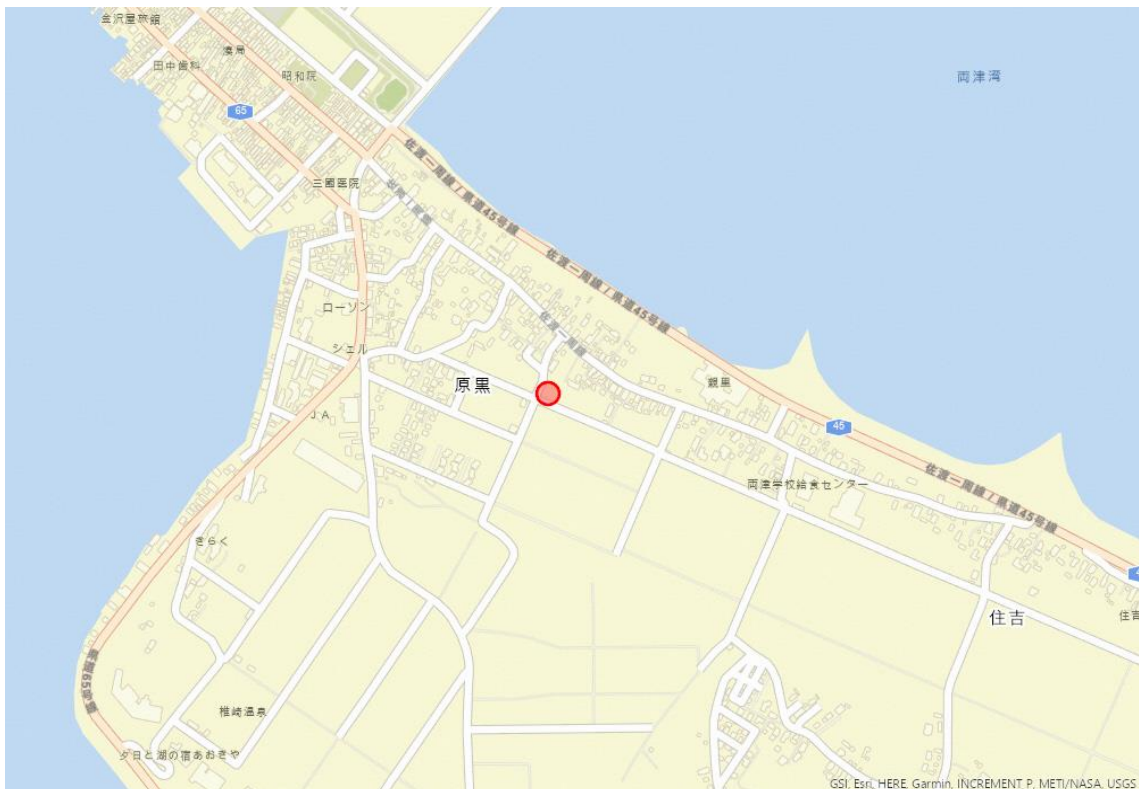
*お申し込みの際は、自らの責任において、現地及び土地利用制限等諸規制について関係機関にご確認ください。

物件写真

南側（県道の反対側）からの写真



位置図



土地所在図
地積測量図

地番 171-1, 171-2,
171-3
土地の所在 佐渡市原黒字出口

求積表

地番 ① 171-1				
NO	Xn	Yn	Yn+1-Yn-1	Xn · (Yn+1-Yn-1)
305	229898.421	-4634.322	-23.719	-5452960.647699
306	229865.256	-4649.485	2.473	568456.778088
158	229857.707	-4631.849	17.952	4126405.556064
307	229858.445	-4631.533	13.929	3201698.280405
173	229890.237	-4617.920	9.954	2288327.419098
172	229891.248	-4621.579	-5.844	-1343484.453312
171	229892.222	-4623.764	-4.187	-962558.733514
170	229893.381	-4625.766	-10.558	-2427214.316598
合計				-1330.117468
合計面積				665.0587340
地積				665.05 m2

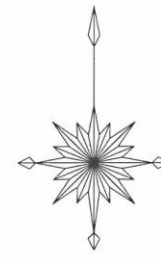
地番 ② 171-2				
NO	Xn	Yn	Yn+1-Yn-1	Xn · (Yn+1-Yn-1)
306	229865.256	-4649.485	-18.354	-4218946.908624
298	229863.685	-4650.203	16.914	3887914.368090
308	229856.020	-4632.571	18.354	4218777.391080
158	229857.707	-4631.849	-16.914	-3887813.256198
合計				-68.405652
合計面積				34.2028260
地積				34.20 m2

地番 ③ 171-3				
NO	Xn	Yn	Yn+1-Yn-1	Xn · (Yn+1-Yn-1)
173	229890.237	-4617.920	12.743	2929491.290091
172	229891.248	-4621.579	-5.844	-1343484.453312
171	229892.222	-4623.764	-4.187	-962558.733514
170	229893.381	-4625.766	-10.558	-2427214.316598
305	229898.421	-4634.322	7.846	1803783.011166
合計				16.797833
合計面積				8.3989165
地積				8.39 m2

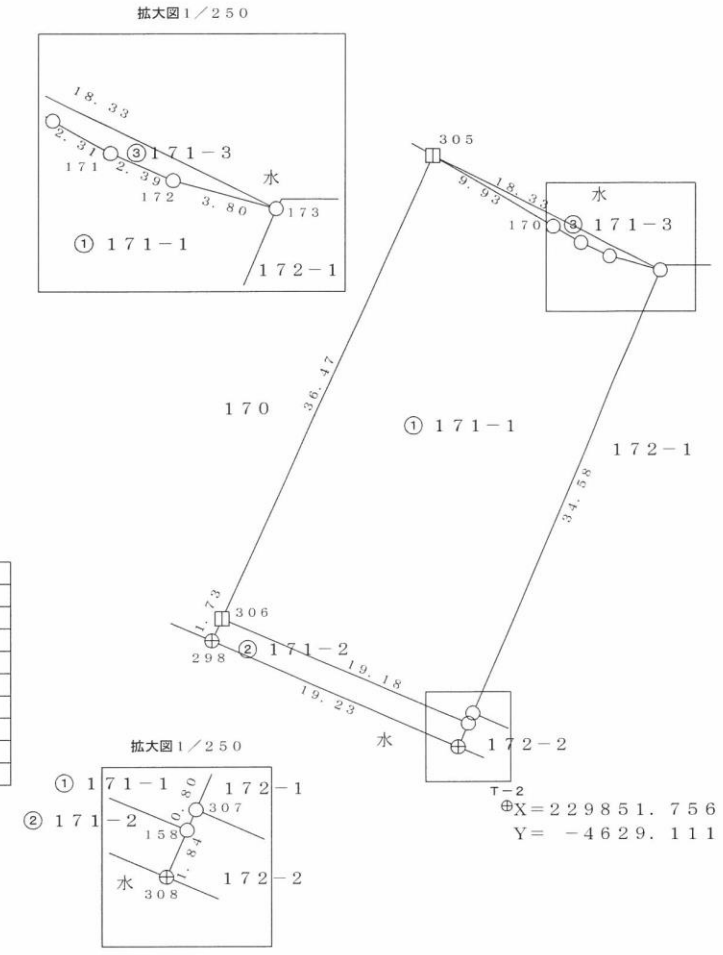
総合計面積 707.6604765 m2

地番	面積
① 171-1	665.0587340 m2
② 171-2	34.2028260 m2
③ 171-3	8.3989165 m2

測量年月日 令和2年11月27日
座標系 Ⅳ系



- 記号 境界標の種類
- 田 合成樹脂杭
 - ⊗ コンクリート杭
 - 田 石杭
 - ⊕ 金属釘
 - ⊖ 真鍮釘
 - 金属プレート
 - ⊗ マーキング
 - 木杭
 - 構造物・その他



作成者 佐渡市河原田諏訪町129番地2
土地家屋調査士 三浦素邦 (令和 2年 11月 30日 作成)

嘱託人 佐渡市長 渡辺竜五

縮尺 1/500