

物 件 調 書

作成日：令和4年9月9日

物件番号	随4-6	予定価格		¥3,502,465.-
		㎡あたり単価		¥11,170.-
所在地	新潟県佐渡市小木 86 番 11			
地積	313.56 ㎡	地目	宅地	
接面道路の状況	南東幅員約 5m 舗装市道に、間口約 17.5m で接面する。			
法規制等	都市計画区域	区 域 外		
	用途地域	—		
	建ぺい率	— %	容積率	— %
	その他の制限	自然公園法 佐渡弥彦米山国定公園第2種特別地域（元小木地区特定地域）		
供給施設の状況	電 気	引き込み可	東北電力(株)	
	ガ ス	プロパン	市内ガス店	
	上水道	有り	佐渡市上下水道課	
	下水道	有り	佐渡市上下水道課	
交通機関	船	小木港まで約 2.6km		
	バ ス	矢島遊園前バス停至近		
公共機関	役 所	佐渡市役所小木行政サービスセンターまで約 2km		
	消防署	南佐渡消防署まで約 6.8km		
	病 院	羽茂病院まで約 6.8km		
	郵便局	小木郵便局まで約 1.5km		
	学 校	小木小学校まで約 2.4km、南佐渡中学校まで約 6.8km		
特記事項	<ul style="list-style-type: none"> ・ 現況有姿での引渡しとなります。 ・ 上下水道施設について、詳細は、佐渡市上下水道課までお問合せください。（上水道：0259-55-3173 下水道：0259-55-3115） ・ 自然公園法の建築許可が必要となります。開発規制の詳細は、佐渡市生活環境課環境対策係でご確認ください。（0259-63-3113） ① 建築物の水平投影面積の敷地面積に対する割合は 40%以下。 ② 建築物の高さは 10 メートル以下かつ 2 階建て以下。 ③ 建築物の水平投影外周線は、道路及び隣地境界線から 1m 以上離すこと。 ④ 建築物の屋根の形は、陸屋根を避けて勾配屋根とすること。 ⑤ 建築物の外部の色彩は、原色を避けて周囲の自然と調和を図ること。 			
その他の事項 参考資料	<ul style="list-style-type: none"> ・ 平成 9・10 年に移住者向けの定住促進団地の住宅建設用地として造成された土地です。町内会として小木定住団地町会があります ①：物件写真 ②：位置図 ③：地籍測量図 			

* この物件調書は、物件の概要を把握するための参考資料です。

* お申し込みの際は、自らの責任において、現地及び土地利用制限等諸規制について関係機関にご確認ください。

物 件 写 真



位置図

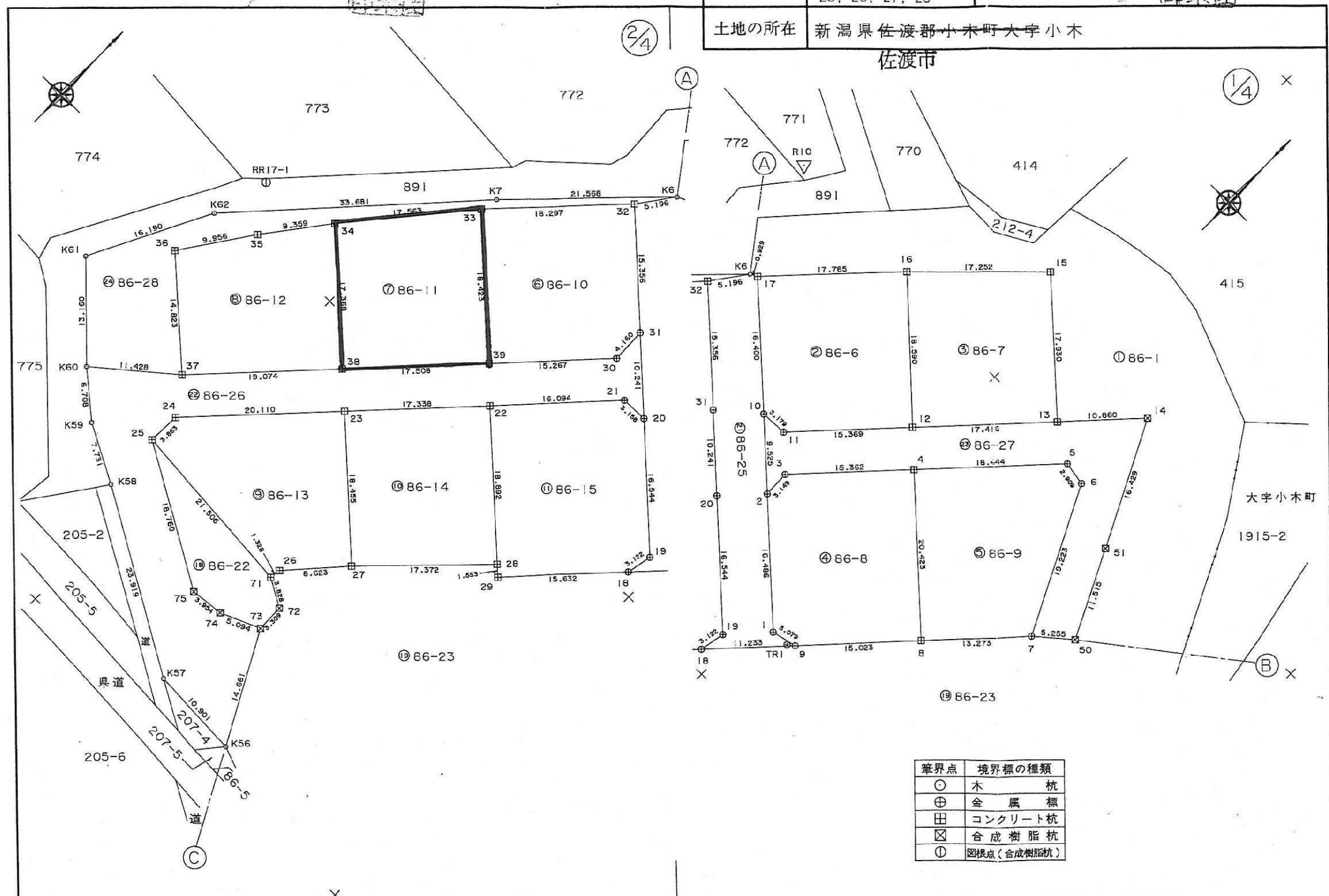


地番 86-6,-7,-8,-9,-10,
-11,-12,-13,-14,-15
-25,-26,-27,-28

地積測量図

土地の所在 新潟県佐渡郡小末町大字小木

佐渡市



筆界点	境界標の種類
○	木 杭
⊕	金 属 標
田	コンクリート杭
⊠	合成樹脂杭
⊙	図根点(合成樹脂杭)

作製者 佐渡郡小末町役場 企画商工観光課
課長補佐 田川和信 (平成10年8月17日作製)

申請人 佐渡郡小末町長 佐藤 寛
縮尺 1/500

地番 86-6, 86-7, 86-8, 86-9, 86-10, 86-11, 86-12, 86-13, 86-14

地積測量図

土地の所在 新潟県佐渡郡小木町大字小木

佐渡市
求積表

地番 ㊦ 86-10					
測点名	X _n	Y _n	Y _{n+1} -Y _{n-1}	X _n · (Y _{n+1} -Y _{n-1})	距離
30	200719.291	-20620.938	10.243	2055967.697713	15.267
31	200723.448	-20621.100	-11.397	-2287645.136856	4.160
32	200733.916	-20632.335	-23.789	-4775259.127724	15.356
33	200720.605	-20644.889	0.992	199114.840160	18.297
39	200708.119	-20631.343	23.951	4807160.158169	18.423
合計				-661.568538	
面積				330.7842690	
地積				330.78 m ²	

地番 ㊧ 86-11					
測点名	X _n	Y _n	Y _{n+1} -Y _{n-1}	X _n · (Y _{n+1} -Y _{n-1})	距離
38	200695.309	-20643.277	24.724	4961990.819716	17.368
39	200708.119	-20631.343	-1.612	-323541.487828	17.508
33	200720.605	-20644.889	-24.724	-4962616.238020	18.423
34	200707.059	-20656.067	1.612	323539.779108	17.563
合計				-627.127024	
面積				313.5635120	
地積				313.56 m ²	

地番 ㊨ 86-12					
測点名	X _n	Y _n	Y _{n+1} -Y _{n-1}	X _n · (Y _{n+1} -Y _{n-1})	距離
34	200707.059	-20656.067	-18.413	-3695619.077367	17.368
35	200699.578	-20661.690	-11.185	-2244824.779930	9.359
36	200691.321	-20667.252	5.410	1085740.046610	9.956
37	200681.354	-20656.280	23.975	4811335.462150	14.823
38	200695.309	-20643.277	0.213	42748.100817	19.074
合計				-620.247720	
面積				310.1238600	
地積				310.12 m ²	

地番 ㊩ 86-13					
測点名	X _n	Y _n	Y _{n+1} -Y _{n-1}	X _n · (Y _{n+1} -Y _{n-1})	距離
23	200691.895	-20639.557	-27.206	-5460023.695370	18.455
24	200677.180	-20653.264	-13.835	-2776368.785300	20.110
25	200673.319	-20653.392	21.304	4275144.387976	3.863
71	200671.534	-20631.960	21.625	4339521.922750	21.506
26	200672.848	-20631.767	5.902	1184371.148896	1.328
27	200679.310	-20626.058	-7.790	-1563291.824900	8.623
合計				-646.845948	
面積				323.4229740	
地積				323.42 m ²	

地番 ㊪ 86-14					
測点名	X _n	Y _n	Y _{n+1} -Y _{n-1}	X _n · (Y _{n+1} -Y _{n-1})	距離
22	200704.582	-20627.740	-25.655	-5149076.051210	18.892
23	200691.895	-20639.557	1.682	337563.767390	17.338
27	200679.310	-20626.058	25.655	5148427.698050	18.455
28	200691.720	-20613.902	-1.682	-337563.473040	17.372
合計				-648.056810	
面積				324.0294050	
地積				324.02 m ²	

地番 ㊫ 86-6					
測点名	X _n	Y _n	Y _{n+1} -Y _{n-1}	X _n · (Y _{n+1} -Y _{n-1})	距離
10	200727.384	-20616.460	15.183	3047643.871272	16.400
11	200727.499	-20613.283	13.652	2740331.816348	3.179
12	200738.746	-20602.808	-3.020	-606231.012920	15.369
16	200751.531	-20616.303	-25.658	-5150882.782398	18.590
17	200738.556	-20628.466	-0.157	-31515.953292	17.785
合計				-654.060990	
面積				327.0304950	
地積				327.03 m ²	

地番 ㊬ 86-7					
測点名	X _n	Y _n	Y _{n+1} -Y _{n-1}	X _n · (Y _{n+1} -Y _{n-1})	距離
12	200738.746	-20602.808	25.368	5092340.508528	18.590
13	200751.487	-20590.935	-1.260	-252946.873620	17.416
15	200763.694	-20604.068	-25.368	-5092973.389392	17.930
16	200751.531	-20616.303	1.260	252946.929060	17.252
合計				-632.825424	
面積				316.4127120	
地積				316.41 m ²	

地番 ㊭ 86-8					
測点名	X _n	Y _n	Y _{n+1} -Y _{n-1}	X _n · (Y _{n+1} -Y _{n-1})	距離
1	200709.627	-20597.453	15.044	3019475.628588	16.486
9	200710.329	-20594.455	13.234	2656200.493966	3.079
8	200721.325	-20584.219	-4.685	-940379.407625	15.023
4	200735.270	-20599.140	-25.392	-5097069.975840	20.423
3	200724.030	-20609.611	-10.359	-2079300.226770	15.362
2	200720.883	-20609.499	12.158	2440364.495514	3.149
合計				-708.992147	
面積				354.4960735	
地積				354.49 m ²	

地番 ㊮ 86-9					
測点名	X _n	Y _n	Y _{n+1} -Y _{n-1}	X _n · (Y _{n+1} -Y _{n-1})	距離
8	200721.325	-20584.219	23.960	4809282.947000	20.423
7	200731.044	-20575.180	0.512	102774.294528	13.273
6	200748.272	-20583.707	-11.393	-2287125.062896	19.223
5	200748.770	-20586.573	-15.433	-3098155.767410	2.909
4	200735.270	-20599.140	2.354	472530.825580	18.444
合計				-692.763198	
面積				346.3815990	
地積				346.38 m ²	

作製者 佐渡郡小木町役場 企画商工観光課
課長補佐 田川和信 (平成10年8月17日作製)

申請人 佐渡郡小木町長 佐藤 寛
縮尺 1/