

物件調書

作成日：令和4年9月9日

物件番号	随4-7		予定価格	¥4,075,045.-
			m ² あたり単価	¥10,022.-
所在地	新潟県佐渡市小木86番16			
地積	406.61 m ²	地目	宅地	
接面道路の状況	北西幅員約6m舗装市道に約34m、南西幅員約6m舗装市道に約13m接面する。			
法規制等	都市計画区域	区域外		
	用途地域	-		
	建ぺい率	- %	容積率	- %
	その他の制限	自然公園法 佐渡弥彦米山国定公園第2種特別地域(規制緩和区域)		
供給施設の状況	電気	引き込み可	東北電力(株)	
	ガス	プロパン	市内ガス店	
	上水道	有り	佐渡市上下水道課	
	下水道	有り	佐渡市上下水道課	
交通機関	船	小木港まで約2.6km		
	バス	矢島遊園前バス停至近		
公共機関	役所	佐渡市役所小木行政サービスセンターまで約2km		
	消防署	南佐渡消防署まで約6.8km		
	病院	羽茂病院まで約6.8km		
	郵便局	小木郵便局まで約1.5km		
	学校	小木小学校まで約2.4km、南佐渡中学校まで約6.8km		
特記事項	<ul style="list-style-type: none"> ・ 現況有姿での引渡しとなります。 ・ 上下水道施設について、詳細は、佐渡市上下水道課までお問合せください。(上水道：0259-55-3173 下水道：0259-55-3115) ・ 自然公園法の建築許可が必要となります。開発規制の詳細は、佐渡市生活環境課環境対策係でご確認ください。(0259-63-3113) ① 建築物の水平投影面積の敷地面積に対する割合は40%以下。 ② 建築物の高さは10メートル以下かつ2階建て以下。 ③ 建築物の水平投影外周線は、道路及び隣地境界線から1m以上離すこと。 ④ 建築物の屋根の形は、陸屋根を避けて勾配屋根とすること。 ⑤ 建築物の外部の色彩は、原色を避けて周囲の自然と調和を図ること。 			
その他の事項 参考資料	<p>平成9・10年に移住者向けの定住促進団地の住宅建設用地として造成された土地です。町内会として小木定住団地町会があります。</p> <p>①：物件写真 ②：位置図 ③：地籍測量図</p>			

* この物件調書は、物件の概要を把握するための参考資料です。

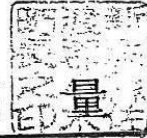
* お申し込みの際は、自らの責任において、現地及び土地利用制限等諸規制について関係機関にご確認ください。

物 件 写 真



位置図



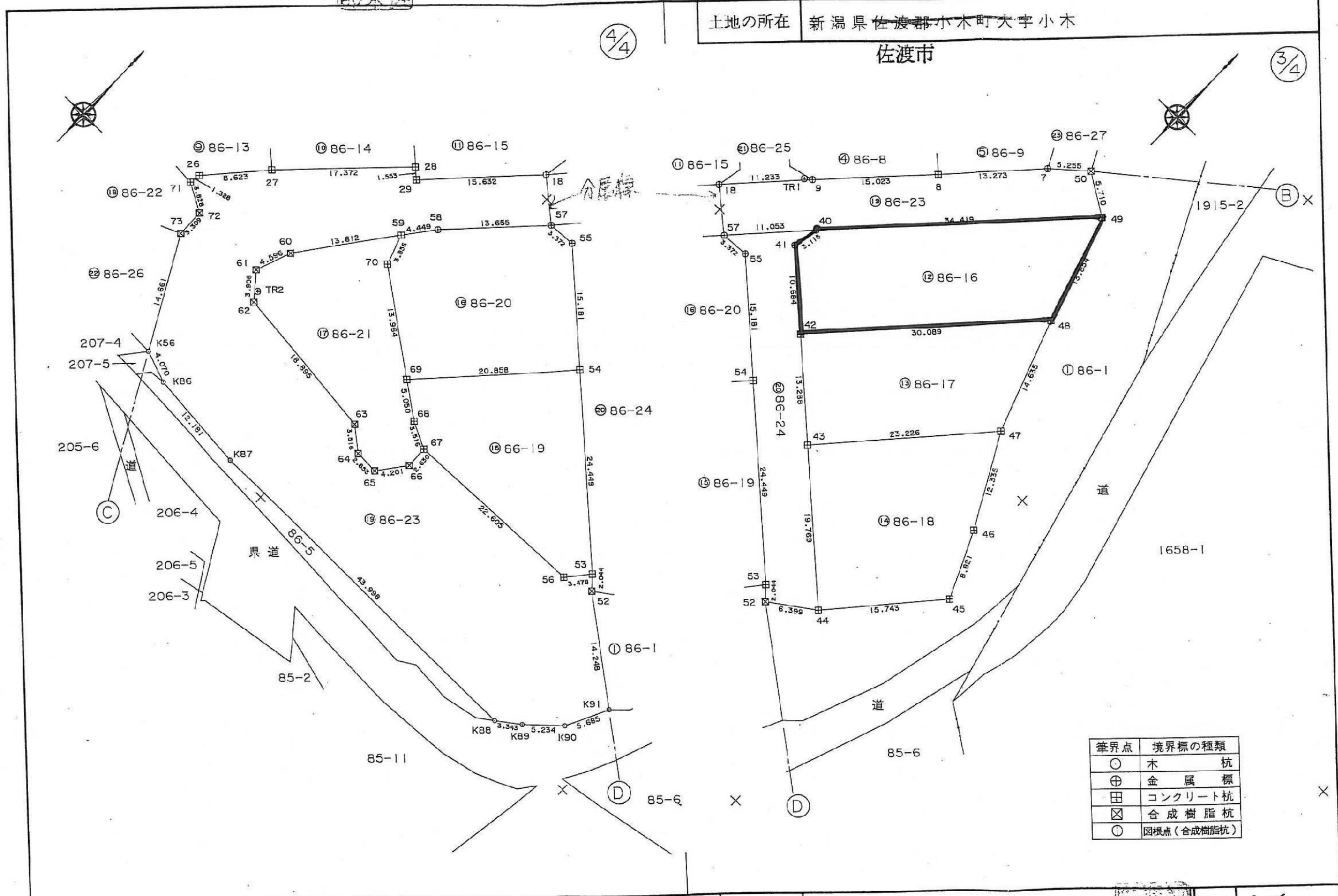


地番 86-16, 86-17, 86-18,
86-19, 86-20, 86-21,
86-23, 86-24

地積測量図

土地の所在 新潟県佐渡郡小木町大字小木

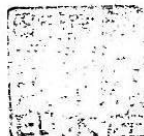
佐渡市



筆界点	境界標の種類
○	木杭
⊕	金属標
田	コンクリート杭
⊠	合成樹脂杭
○	図根点(合成樹脂杭)

作製者 佐渡市企画商工観光課
課長補佐 田川和信 (平成10年8月17日作製)

申請人 佐渡郡小木町長 佐藤 實 縮尺 1/500



地番 86-15, 86-16, 86-17,
86-18, 86-19, 86-20,
86-21

地積測量

土地の所在 新潟県佐渡郡小木町大字小木

佐渡市

地番 ㊤ 86-19					
測点名	X _n	Y _n	Y _{n+1} -Y _{n-1}	X _n ·(Y _{n+1} -Y _{n-1})	距離
53	200671.251	-20565.108	-15.680	-3146525.215680	3.478
54	200687.924	-20582.990	-31.981	-6418200.497444	24.449
69	200672.553	-20597.089	-10.039	-2014551.759567	20.858
68	200669.550	-20593.029	7.183	1441409.377650	5.050
67	200657.934	-20589.906	25.719	5160978.594546	3.516
56	200668.559	-20567.310	24.798	4976178.926032	22.605
合計				-710.574413	
面積				355.2872065	
地積				355.28	m ²

地番 ㊤ 86-15					
測点名	X _n	Y _n	Y _{n+1} -Y _{n-1}	X _n ·(Y _{n+1} -Y _{n-1})	距離
18	200702.102	-20602.104	11.239	2255690.924378	15.632
19	200705.169	-20601.522	-11.512	-2310517.905528	3.122
20	200716.458	-20613.616	-15.251	-306126.700958	16.544
21	200716.361	-20616.773	-14.124	-2834917.882764	3.158
22	200704.582	-20627.740	2.871	576222.854922	16.094
28	200691.720	-20613.902	14.979	3006161.273880	18.892
29	200690.666	-20612.761	11.798	2367748.477468	1.553
合計				-738.958602	
面積				369.4793010	
地積				369.47	m ²

地番 ㊤ 86-20					
測点名	X _n	Y _n	Y _{n+1} -Y _{n-1}	X _n ·(Y _{n+1} -Y _{n-1})	距離
54	200687.924	-20582.990	2.990	600056.892760	20.858
55	200698.271	-20594.099	-14.478	-2905709.567538	15.181
57	200698.128	-20597.468	-12.706	-2550070.414368	3.372
58	200688.164	-20606.805	-12.008	-2409863.473312	13.655
59	200684.606	-20609.476	-1.440	-288985.832640	4.449
70	200680.952	-20608.245	12.387	2485834.952424	3.856
69	200672.553	-20597.089	25.255	5067985.326015	13.964
合計				-752.116659	
面積				376.0583295	
地積				376.05	m ²

地番 ㊤ 86-16					
測点名	X _n	Y _n	Y _{n+1} -Y _{n-1}	X _n ·(Y _{n+1} -Y _{n-1})	距離
40	200706.251	-20589.973	-24.124	-4841837.599124	34.419
41	200703.185	-20590.526	7.269	1458911.451765	3.115
42	200695.908	-20582.704	28.163	5652198.857004	10.684
48	200718.080	-20562.363	16.302	3272106.140160	30.089
49	200731.332	-20566.402	-27.610	-5542192.076520	13.854
合計				-813.226715	
面積				406.6133575	
地積				406.61	m ²

地番 ㊤ 86-21					
測点名	X _n	Y _n	Y _{n+1} -Y _{n-1}	X _n ·(Y _{n+1} -Y _{n-1})	距離
59	200684.606	-20609.476	-9.306	-1867570.943436	3.856
60	200673.648	-20617.551	-9.664	-1939310.134272	13.612
61	200669.335	-20619.140	0.903	181204.409505	4.596
62	200666.327	-20616.648	21.273	4268774.774271	3.906
63	200664.251	-20597.867	21.497	4313679.403747	18.895
64	200662.018	-20595.151	5.567	1117085.454206	3.516
65	200661.925	-20592.300	5.345	1072537.989125	2.853
66	200665.306	-20589.806	2.394	480392.742564	4.201
67	200667.934	-20589.906	-3.223	-646752.751282	2.630
68	200669.550	-20593.029	-7.183	-1441409.377650	3.516
69	200672.553	-20597.089	-15.216	-3053433.566448	5.050
70	200680.952	-20608.245	-12.387	-2485834.952424	13.964
合計				-636.952094	
面積				318.4760470	
地積				318.47	m ²

地番 ㊤ 86-17					
測点名	X _n	Y _n	Y _{n+1} -Y _{n-1}	X _n ·(Y _{n+1} -Y _{n-1})	距離
42	200695.908	-20582.704	-10.617	-2130788.455236	30.089
43	200686.852	-20572.980	25.115	5040250.287980	13.288
47	200704.246	-20557.589	10.617	2130876.979782	23.226
48	200718.080	-20562.363	-25.115	-5041034.579200	14.635
合計				-695.766674	
面積				347.8833370	
地積				347.88	m ²

地番 ㊤ 86-18					
測点名	X _n	Y _n	Y _{n+1} -Y _{n-1}	X _n ·(Y _{n+1} -Y _{n-1})	距離
43	200686.852	-20572.980	-0.916	-183829.156432	23.226
44	200673.387	-20558.505	24.770	4970679.795990	19.769
45	200685.297	-20548.210	6.710	1346598.342870	15.743
46	200693.357	-20551.795	-9.379	-1882302.995303	8.821
47	200704.246	-20557.589	-21.185	-4251919.451510	12.335
合計				-773.464365	
面積				386.7321925	
地積				386.73	m ²

作製者 佐渡郡小木町役場 企画商工観光課
課長補佐 田川和信 (平成10年8月17日作製)

申請人 佐渡郡小木町長 杉藤 寛 縮尺 1/