

ドックをお受けになる方へ

■ お食事について

前日の夕食は普通にとっていただき、夜10時以降は、飲食をしないでください。

定期的に薬（高血圧・心臓病・糖尿病など）を服用されている方は、**当日の朝は内服せず**、病院までお持ちください。

注）正確な検査を行うために、前日の夕食は消化の良いものを心がけ、脂っこいものや塩分の多いものは控えるようにしましょう。

■ 便の検査について

事前に採便して、当日お持ちください。

【便の取り方】 ※説明書をご覧ください。

- ① 1回の排便で1本を使用してください。
- ② 日を変えて、2回便をとってください。
- ③ 1回目はドック日から3日以内、
2回目はドック前日または当日に採便してください。
- ④ 女性の方は生理期間中を避けてください。

できるだけ2回とも
持ってこられるよう
調整してください



■ 当日の持ち物

- 人間ドック質問票（事前に詳しくご記入ください）
- 検便容器（採便済みのもの）
- 人間ドック料金（「診療費請求書兼領収書」に記載の料金）
※本封筒が届いた後にオプションを追加される方は、別途料金がかかります
※クレジットカードはご利用できません。現金のみの取扱いとなります。
- 健康保険証
- 利用券・承認証等（ある方のみ）
- お薬の説明書またはお薬手帳など（内服されている方）
- 当院以外の人間ドックや健診の結果
（当院以外での受診結果があれば、参考とさせていただきたいためご持参ください）
- 眼鏡（使用者のみ）
- コンタクトレンズの容器（眼底検査の際に、外して検査を行う場合があります）



■ その他

- 現在、医療機関で治療中の方は、ドックを受ける前に主治医にご相談ください。
- 国民健康保険、後期高齢者医療で人間ドックの助成を受ける方は、ドック受診の14日前までに佐渡市役所もしくは最寄りの支所・サービスセンターで申し込みを済ませてください。
- 冬場、検査場所によっては冷えることがありますので、寒さ対策に羽織れるものをご用意ください。

ドック当日の流れと説明

受付

午前8:45までに、病院2階へおこしてください。

受付後に、ドック着に着替えます。



検査

- 身体計測 ● 血圧測定 ● 採血



1階へ移動します。(係員のご案内いたします。)

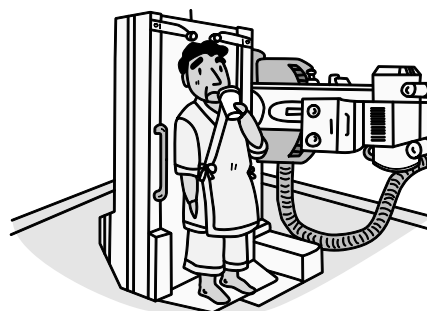
- 尿の検査 (採尿室)
- 心電図・呼吸機能検査 (心電図室)
- 胸部レントゲン検査 (レントゲン室)
- 聴力検査 (耳鼻科)
- 腹部超音波検査 (超音波室)
- 胃の検査 (レントゲン室)
※ 胃部X線 (バリウム) の検査の説明書
お読みください。



2階へ戻ります。

- 眼底写真 (午前 10:30 頃～) を撮影します。

- 検査の進行状況に合わせてご案内しますので、順番が代わる事もあります。
- 待ち時間が長くなる場合には、2階でお待ちいただきます。



診察

午前 11:00 頃～ 内科診察及び結果説明をします。

- ※ 診察終了後、昼食をご用意していますので、
ごゆっくりお召し上がりください。



終了

午後 1 : 0 0 頃までには終了の予定です。

オプションの頸動脈超音波検査を希望される方は、昼食後になる場合があります。
ご了承ください。