

I 基本設計方針

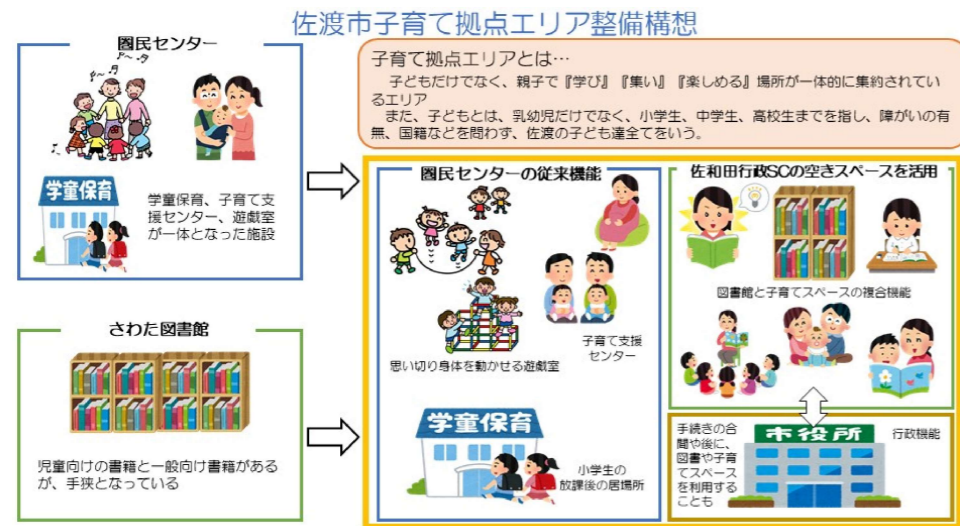
子育て世帯や若者が多く集まる地域において、議場移転後の佐和田行政サービスセンターを活用し、子育て中の親子や学生たちが気軽に集える施設を整備することで、子育ての相談や情報提供のほか、親同士の交流を促進し、地域の子育て支援機能の充実を図る。また、さわた図書館の機能を移転し、学習室や読み聞かせスペース、広い閲覧室を備えることで機能を強化して連携する。

市民に開かれた利便性の高い施設

- ・ユニバーサルデザインの理念を取り入れ、年齢や性別、国籍、障がいの有無等に関わらず、誰もが安全に安心して快適に利用できる施設とします。
- ・情報発信・交流の場として市民が気軽に利用できる交流スペースを計画します。

図書館と子育てスペースの複合施設

- ・親子がゆっくりと過ごせる環境や子どもが学べる環境、子育て中の保護者が集い、楽しめる環境とし、乳幼児や小学生だけでなく、子どもたちが学び、集える場所を整備することで、子育て世代や若者が気軽に足を運べる施設とします。
- ・さわた図書館の機能を移転し、学習室や広い閲覧室、多目的ホールを備えることで、ゆったりと本を選び、落ち着いて読書や学習ができる環境を整備し、多彩な学びや交流を提供できる施設とします。また、2階には児童書や子育て関連図書を配置するとともに、交流スペースや赤ちゃんスペースなどを複合的に整備することにより、親も子も、集い、学び、楽しめる施設とします。
- ・子育て世帯が交流することで、情報交換や些細な相談ができたり、親子で読み聞かせなど、本に親しめるような施設とします。
- ・階層を分けることで、それぞれの世代がゆったりと本を探す、読む、学ぶことができるような施設とします。

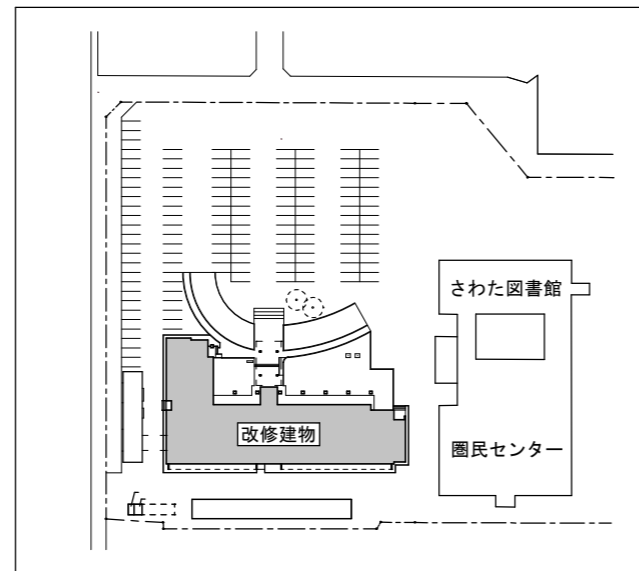


II 計画概要

- ① 敷地概要
- 1) 建設地 新潟県佐渡市河原田本町394 外
 - 2) 敷地面積 18,243.0 m²
 - 3) 用途地域 第1種住居地域
 - 4) 防火地域 建築基準法第22条指定区域
 - 5) 日影規制 指定あり 3H/5H
 - 6) 法規制建ぺい率 60% (角地緩和+10%)
 - 7) 法規制容積率 200%
 - 8) その他 佐渡市景観条例 一般市街地区域

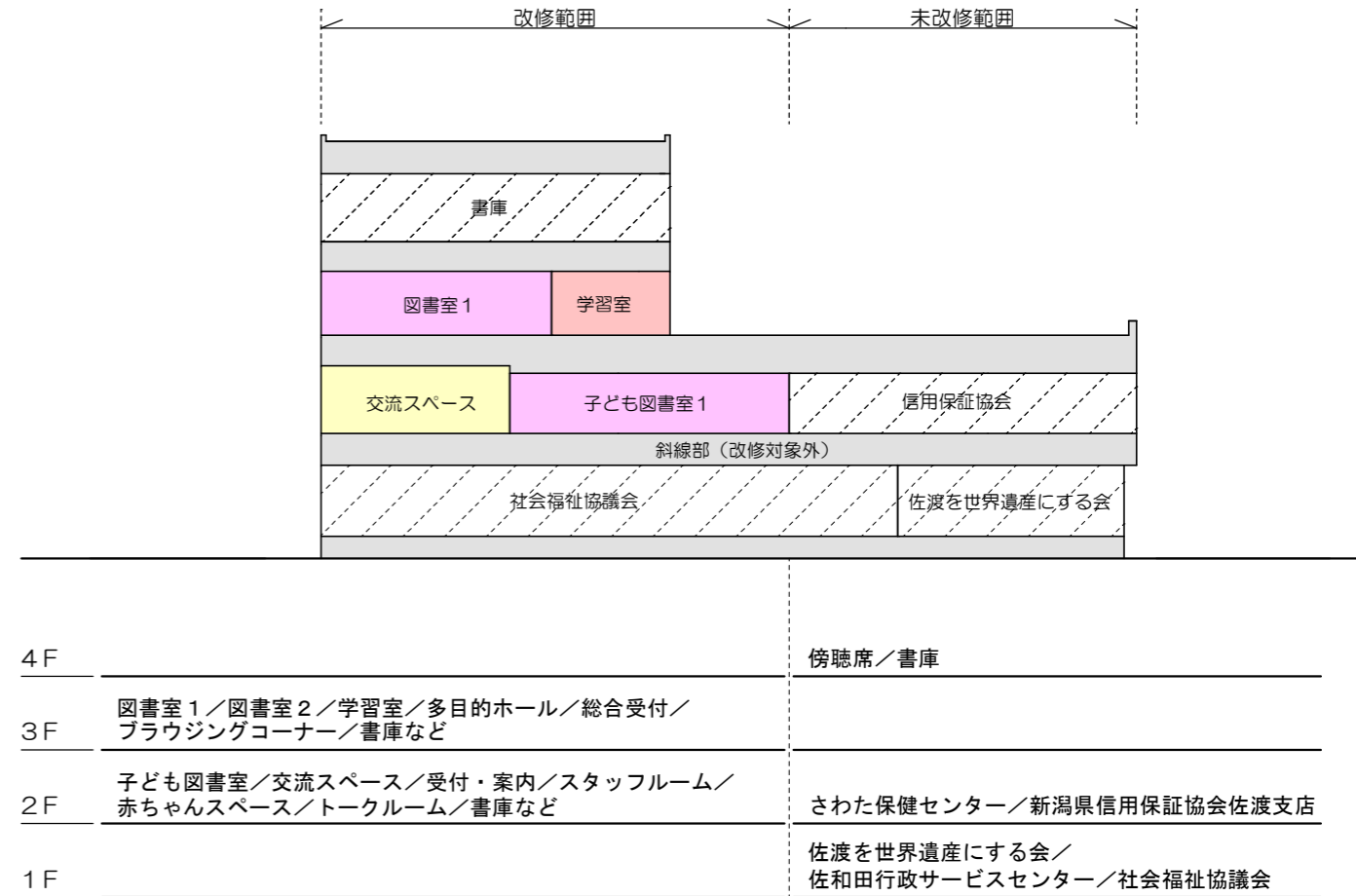
- ② 建築計画概要
- 1) 構造規模 鉄筋コンクリート造 3階建て (一部4階)
 - 2) 建物高さ 16.40 m
 - 3) 床面積

建物全体	3,610.90m ²
2階改修面積	693.72m ²
3階改修面積	817.25m ²



敷地周辺図

③フロア構成



④ 事業スケジュール予定

