

佐渡市公式LINEの便利機能

佐渡市のLINEが10月16日リニューアル✨

before



通知のみ受け取る

after



便利機能がいっぱい

佐渡市役所と
友だちになって
何ができるの？



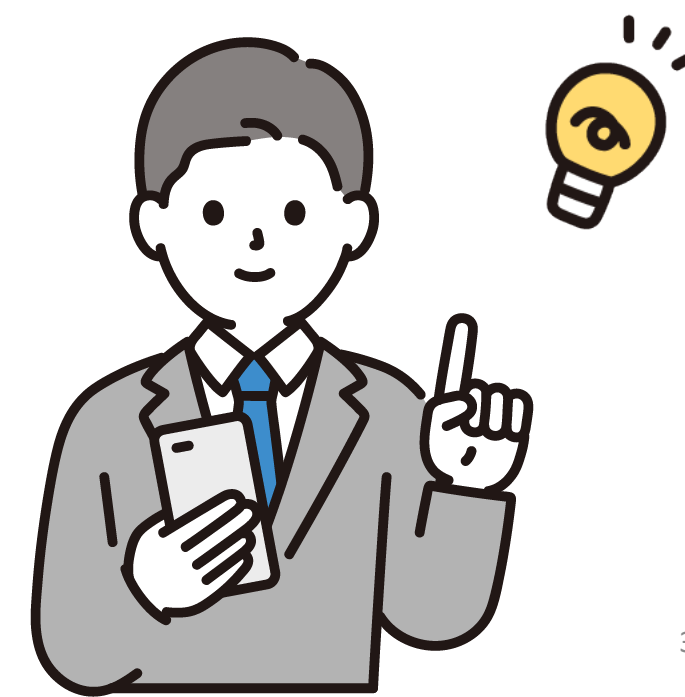
✓ 受け取りたい情報のみが届く！

✓ 欲しい情報簡単検索！

✓ ごみ収集日のお知らせが届く！

✓ 現在地から最寄りの避難所までのルートが表示！

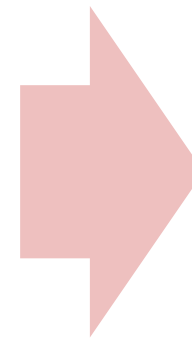
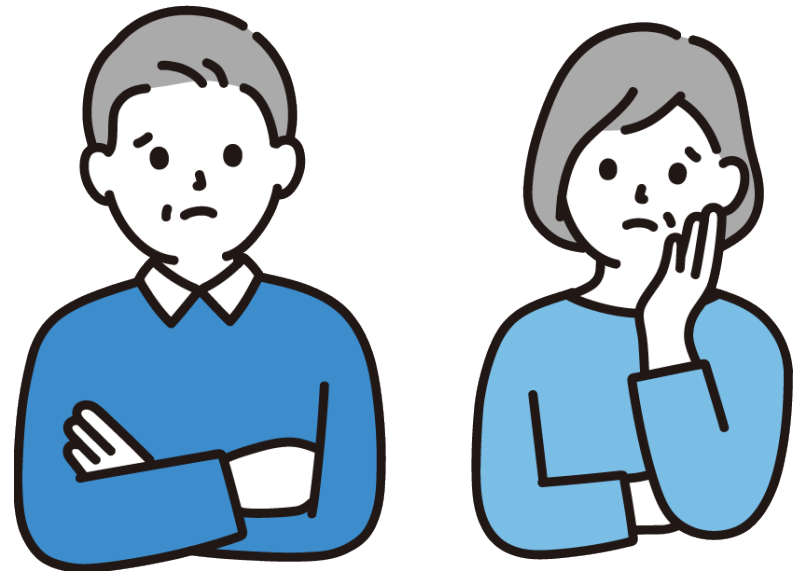
✓ スマホで行政手続きが可能！



基本情報・欲しい情報を設定してみましよう！

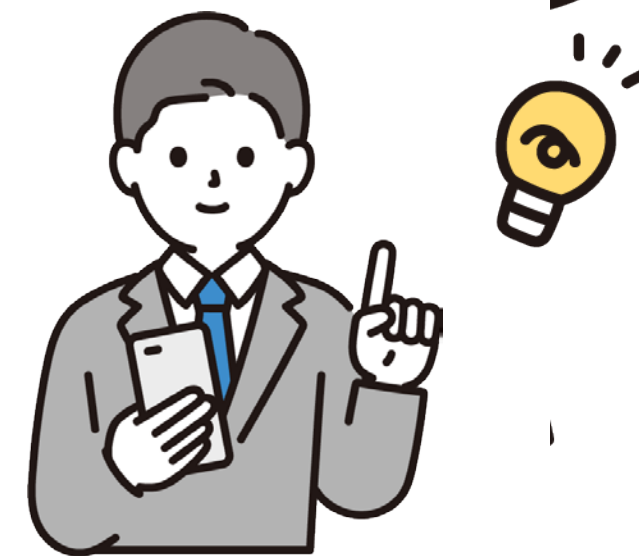
before

子育て・教育の情報は
必要ないけど通知が
届くの嫌だなあ



after

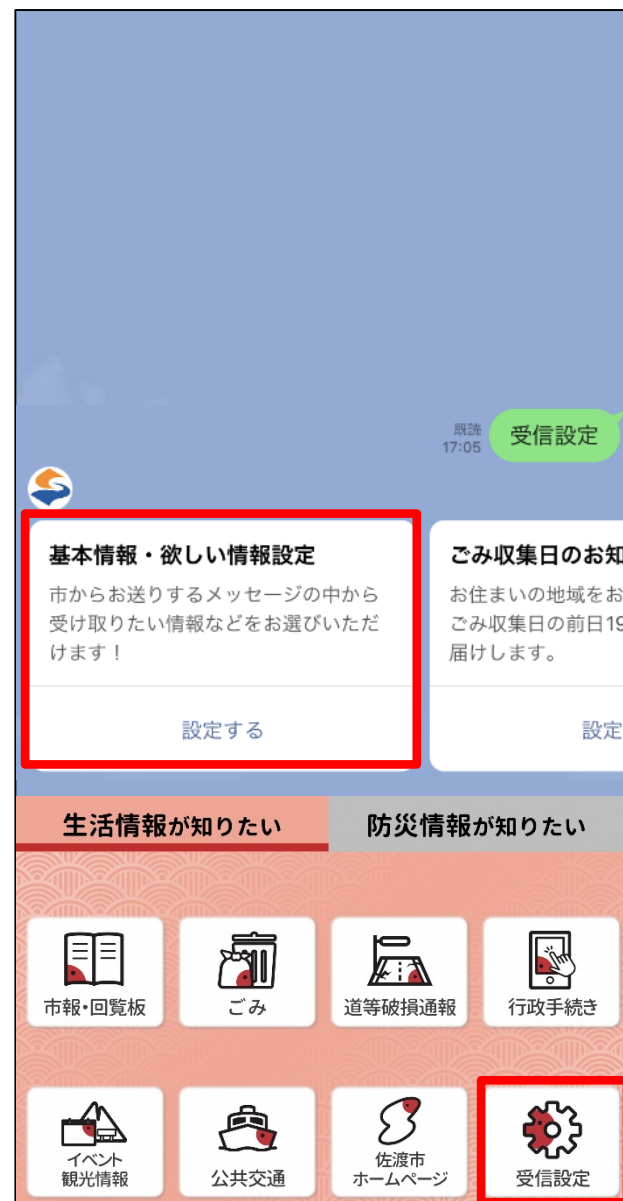
自分が欲しい情報だけ
受け取れるように
設定ができます！



受け取りたい情報の受信設定方法

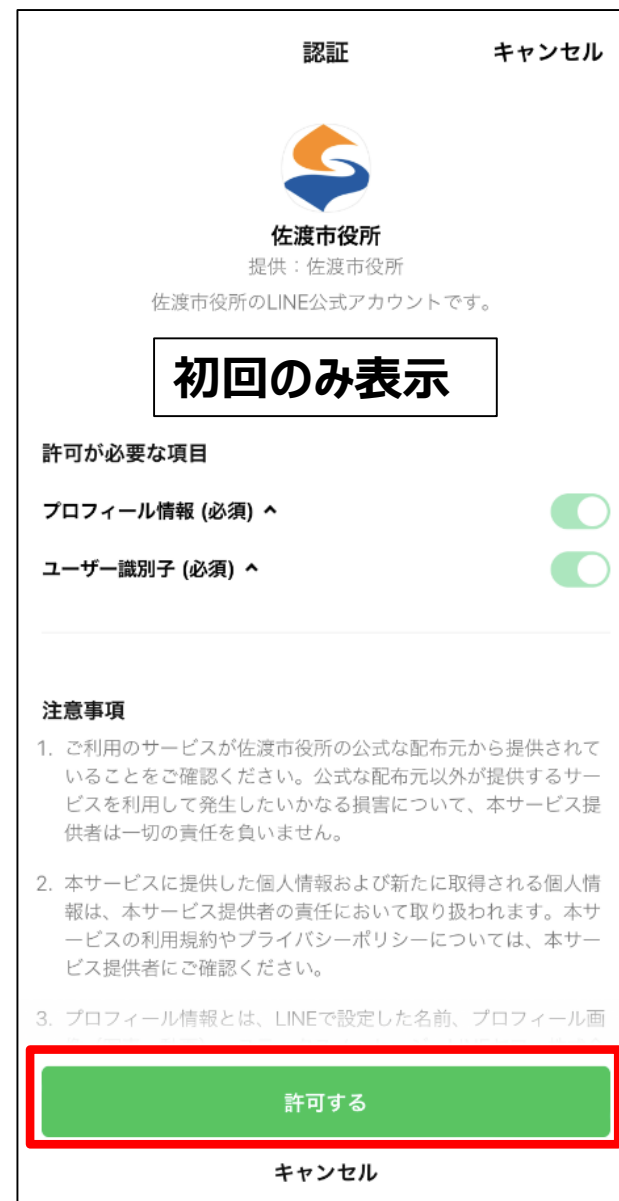
STEP 1

メニューから
「受信設定」を選択



STEP 2

連携サービスを
「許可する」を選択



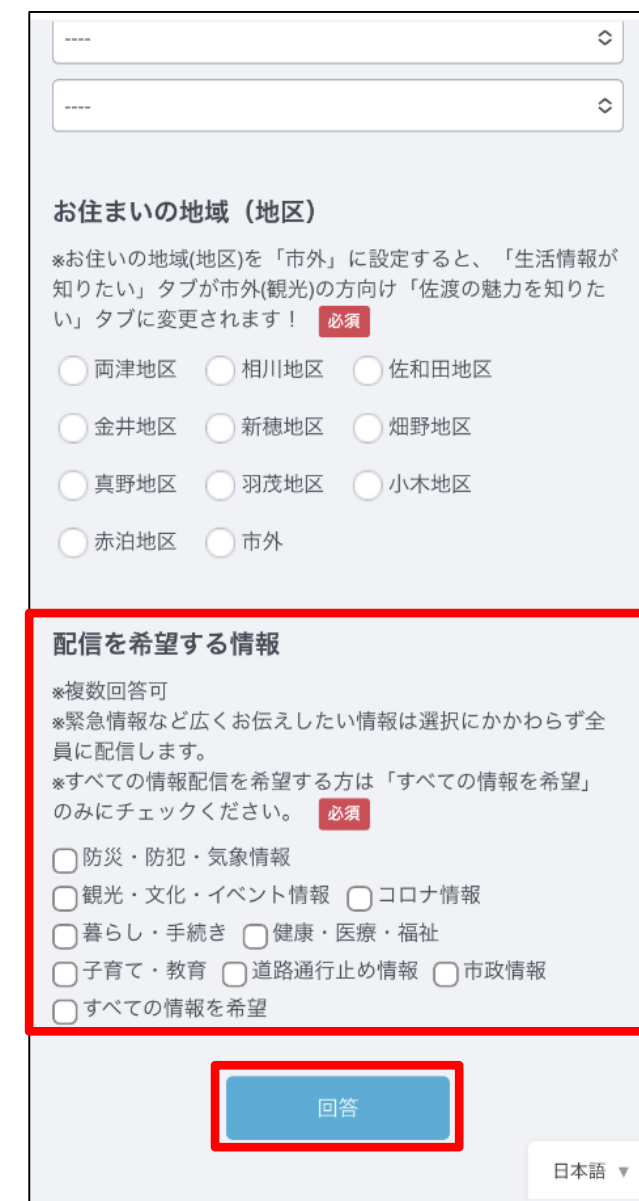
STEP 3

性別、生年月、お住まい
配信希望情報を選択



STEP 4

項目を選択後、
「回答する」を選択



設定完了

◆受信設定はいつでも変更が可能です。

佐渡市役所と
友だちになって
何ができるの？



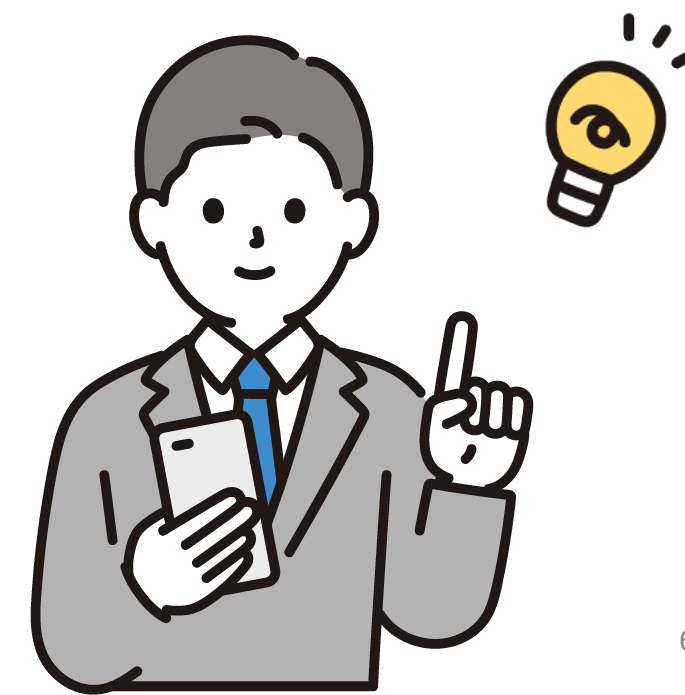
✓ 受け取りたい情報のみが届く！

✓ 欲しい情報簡単検索！

✓ ごみ収集日のお知らせが届く！

✓ 現在地から最寄りの避難所までのルートが表示！

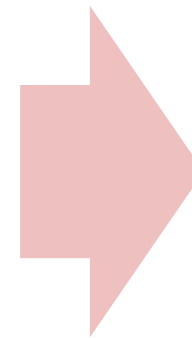
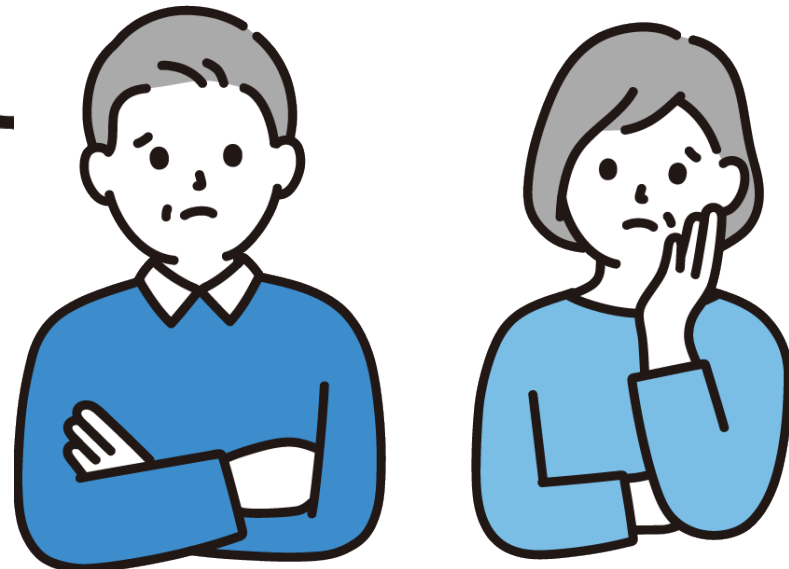
✓ スマホで行政手続きが可能！



各メニューからアクセスしてみましよう！

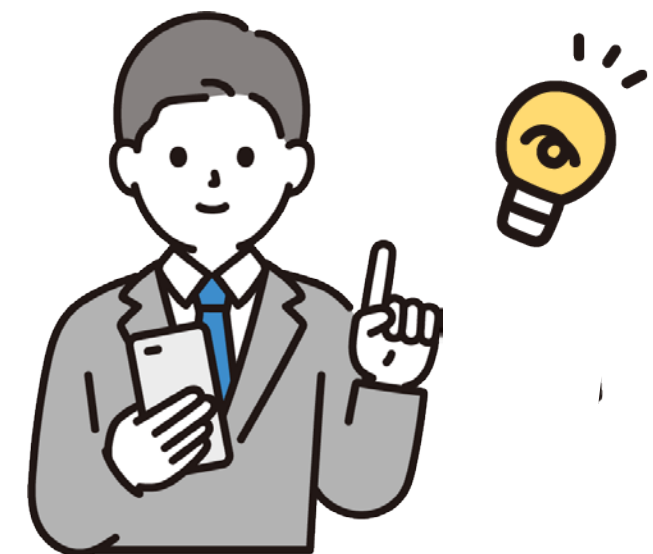
before

- ・ 回覧板、もう一度見たいけどなあ
- ・ 蛍光灯捨てたいけど、どうやって捨てるんだっけ？
- ・ この前の雪害時、停電情報を確認するところ分からなかったし、すぐに見られたらいいなあ



after

トーク画面下部のメニューから簡単にアクセスができます！



各メニューからアクセスしてみましよう！

生活情報が知りたい

防災情報が知りたい



市報・回覧板



ごみ



道等破損通報



行政手続き



イベント
観光情報



公共交通



佐渡市
ホームページ



受信設定

生活情報が知りたい

防災情報が知りたい



最新防災・災害情報



避難場所検索



防災気象情報



ハザードマップ



交通・インフラ情報

佐渡市役所と
友だちになって
何ができるの？



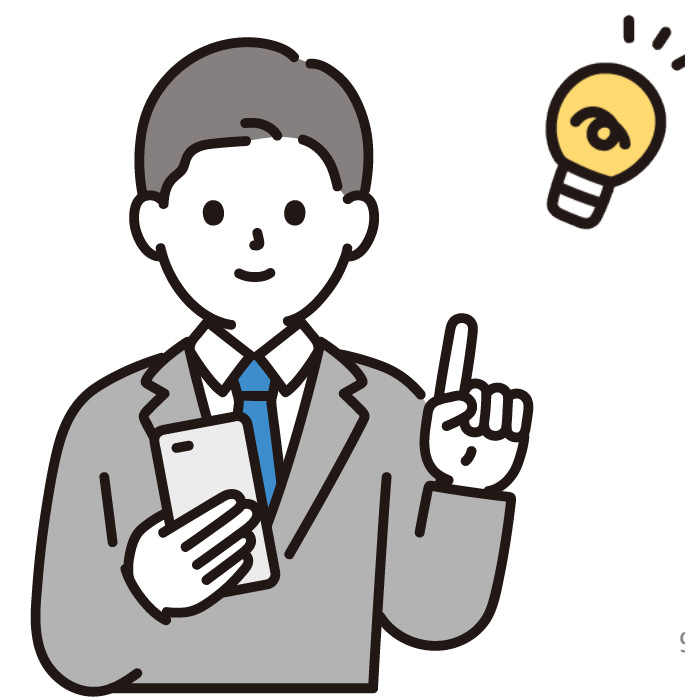
✓ 受け取りたい情報のみが届く！

✓ 欲しい情報簡単検索！

✓ ごみ収集日のお知らせが届く！

✓ 現在地から最寄りの避難所までのルートが表示！

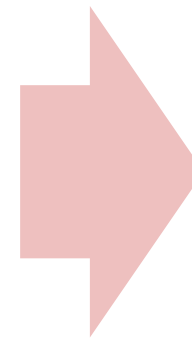
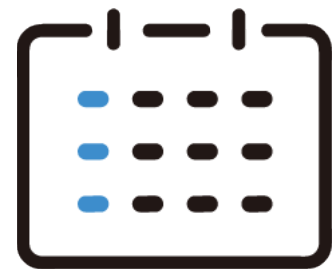
✓ スマホで行政手続きが可能！



ごみ収集日のお知らせを設定してみましよう！

before

燃やさないごみの日っていつだっけ？
あれ？ごみ収集カレンダーってどこ？



after

ごみの収集日の前日19時に明日のごみをお知らせしてくれます！



ごみ収集日お知らせの設定方法

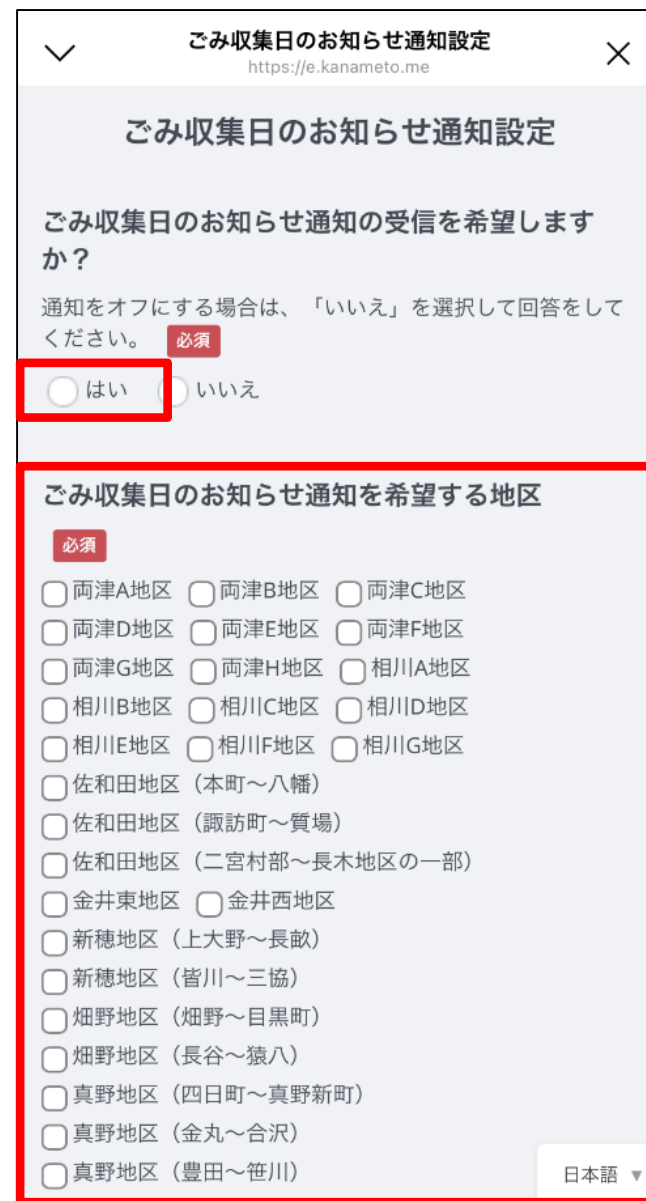
STEP 1

メニューから「受信設定」
→「ごみ収集日のお知らせ設定」を選択



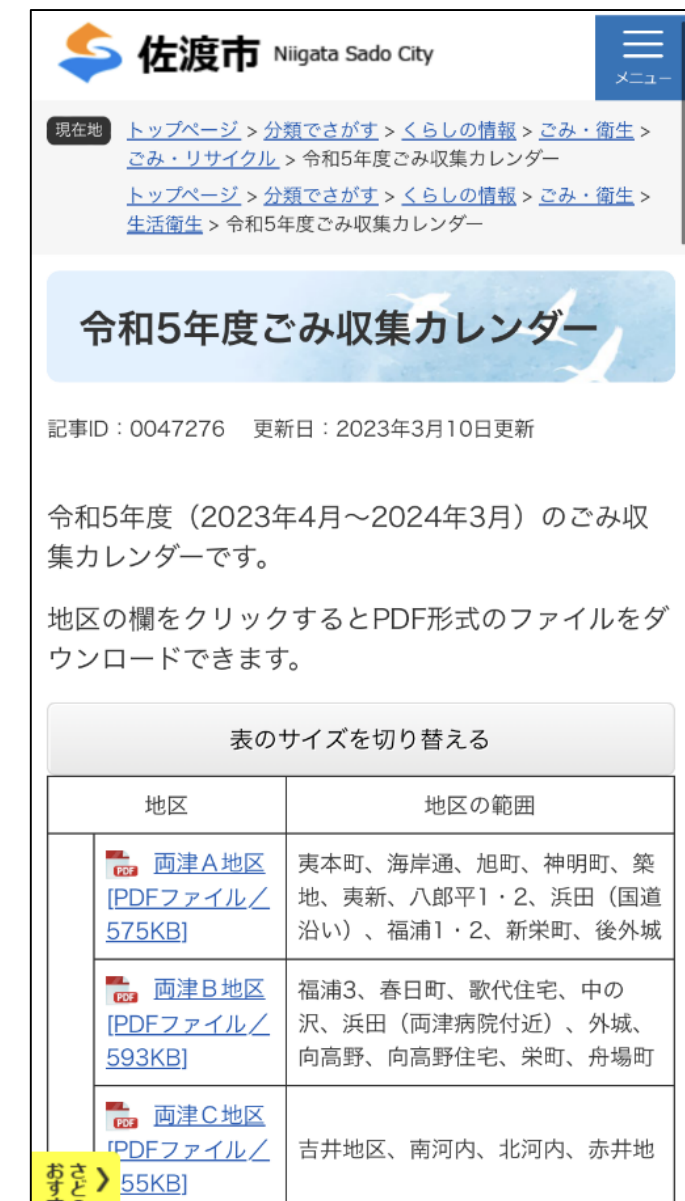
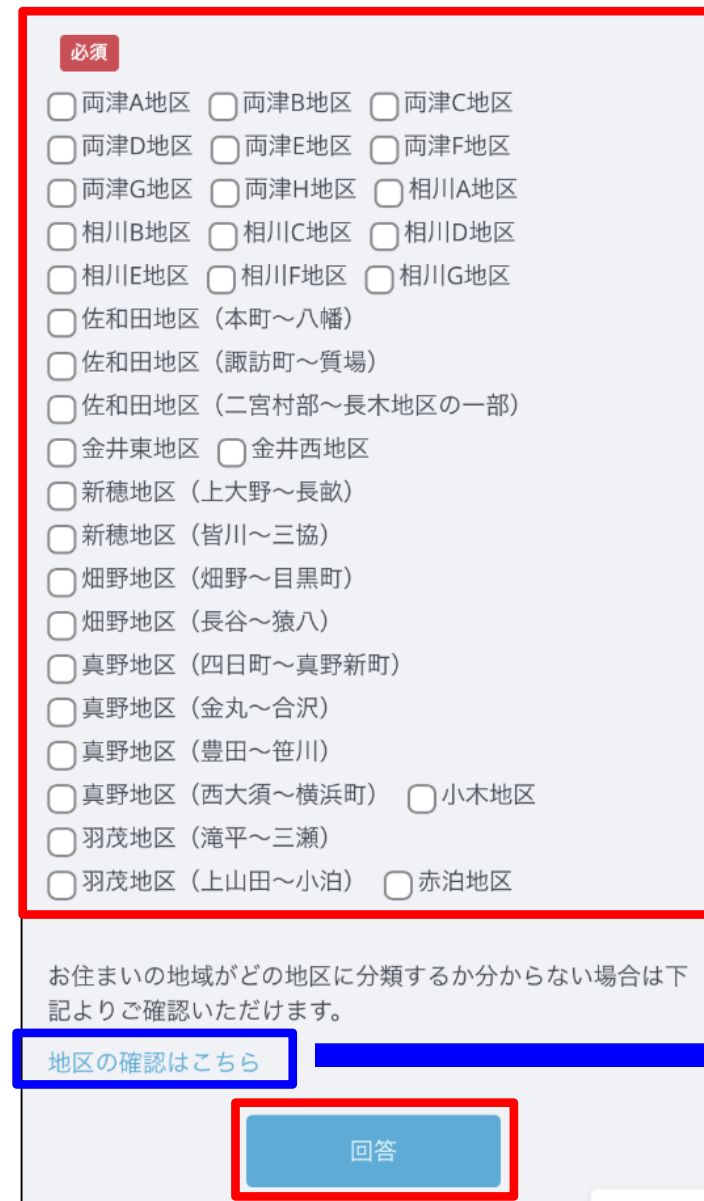
STEP 2

ごみ収集日受信希望
「はい」を選択



STEP 3

・お住いのゴミ収集地区を選択し、回答
※お住まいのゴミ収集地区が分からない時、「地区確認」を選択



設定完了

当日朝、忘れても
スマホ確認！



**明日は空缶・空びんの収集日です。
集積所にあります「緑色の空缶・空びん用袋」に出してください。**

19:00



明日は空缶・空びんの収集日です。
集積所にあります「緑色の空缶・空びん用袋」に出してください。 19:00

明日は古紙の回収日です。
古紙回収場所へ種類ごとに出してください。 19:00

メニューを開く・閉じる

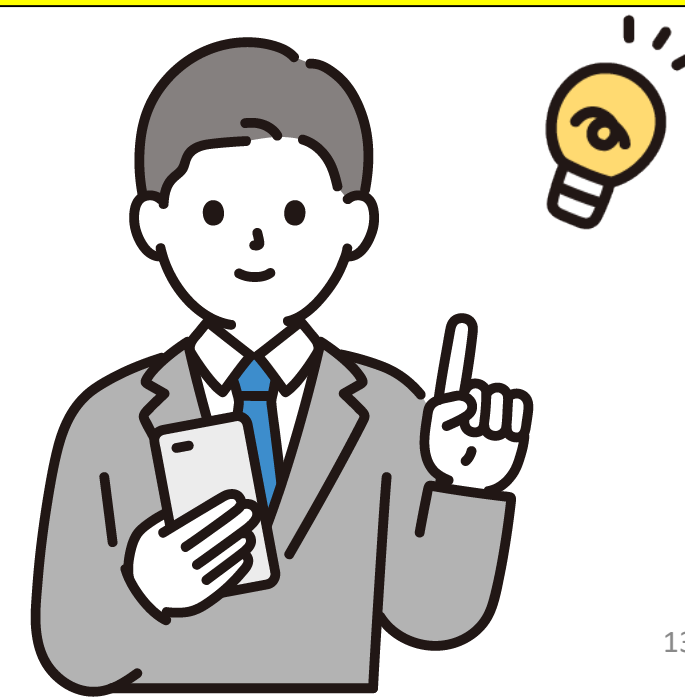
佐渡市役所と
友だちになって
何ができるの？



- ✓ 受け取りたい情報のみが届く！
- ✓ 欲しい情報簡単検索！
- ✓ ごみ収集日のお知らせが届く！

✓ 現在地から最寄りの避難所までのルートが表示！

- ✓ スマホで行政手続きが可能！



「避難場所検索」から実際に避難場所を検索してみましよう！

before

避難場所ってどこか知らない…

外出時、避難指示があったら
どこが最寄りの避難場所か
わからないし、不安。。



after

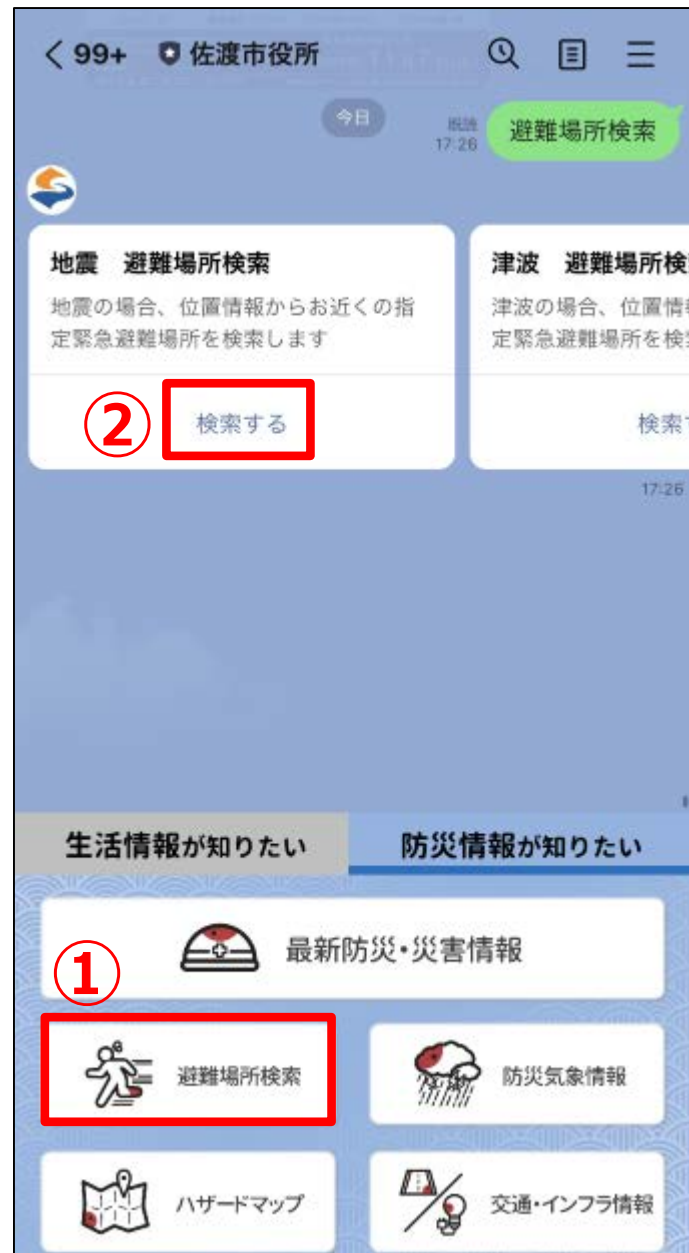
位置情報から、
最寄りの避難場所検索と
避難場所までのルートが
簡単に表示できます！



避難場所検索方法（1）

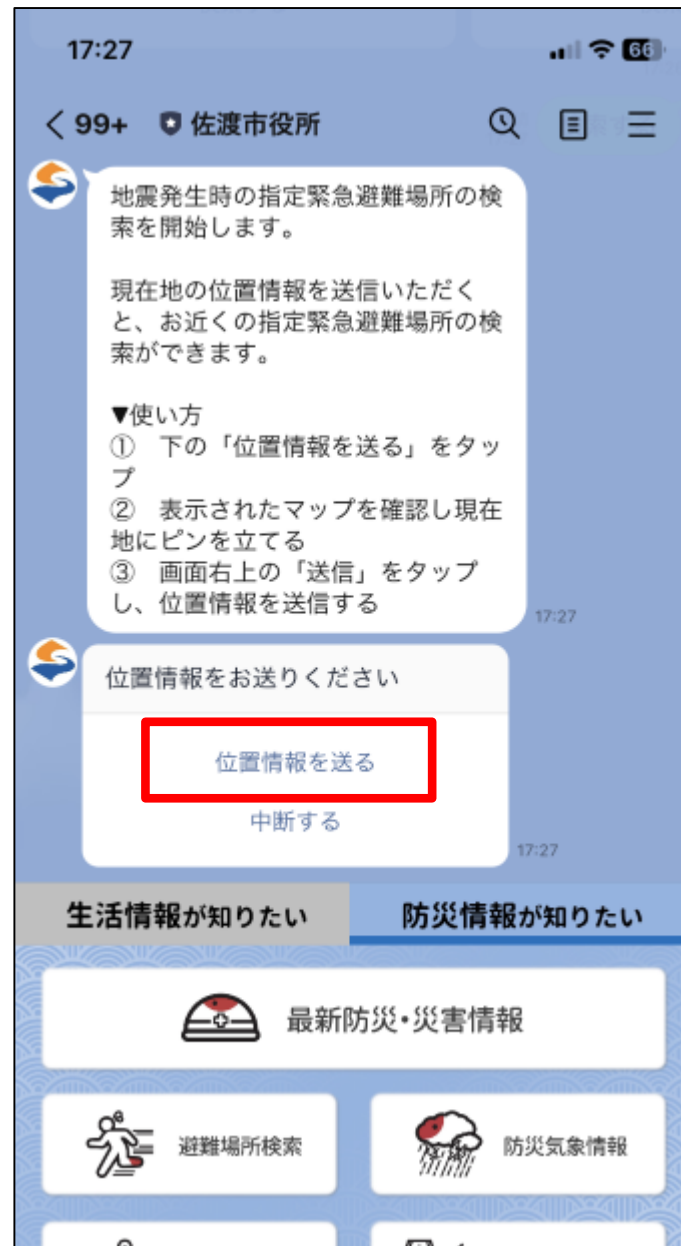
STEP 1

メニューから
「避難場所検索」を選択



STEP 2

位置情報欄の
「位置情報を送る」を選択



スマホの機種によってことなる場合があります

STEP 3

赤いピンを今いる場所に
合わせ、右上「送信」を選択



STEP 4

「送信」を選択



位置情報を事前に設定するとスムーズ

避難場所検索方法 (2)

STEP 5

位置情報が表示される
「はい」を選択



STEP 6

避難場所が5カ所
近い場所順に表示



スマホの機種によってことなる場合があります

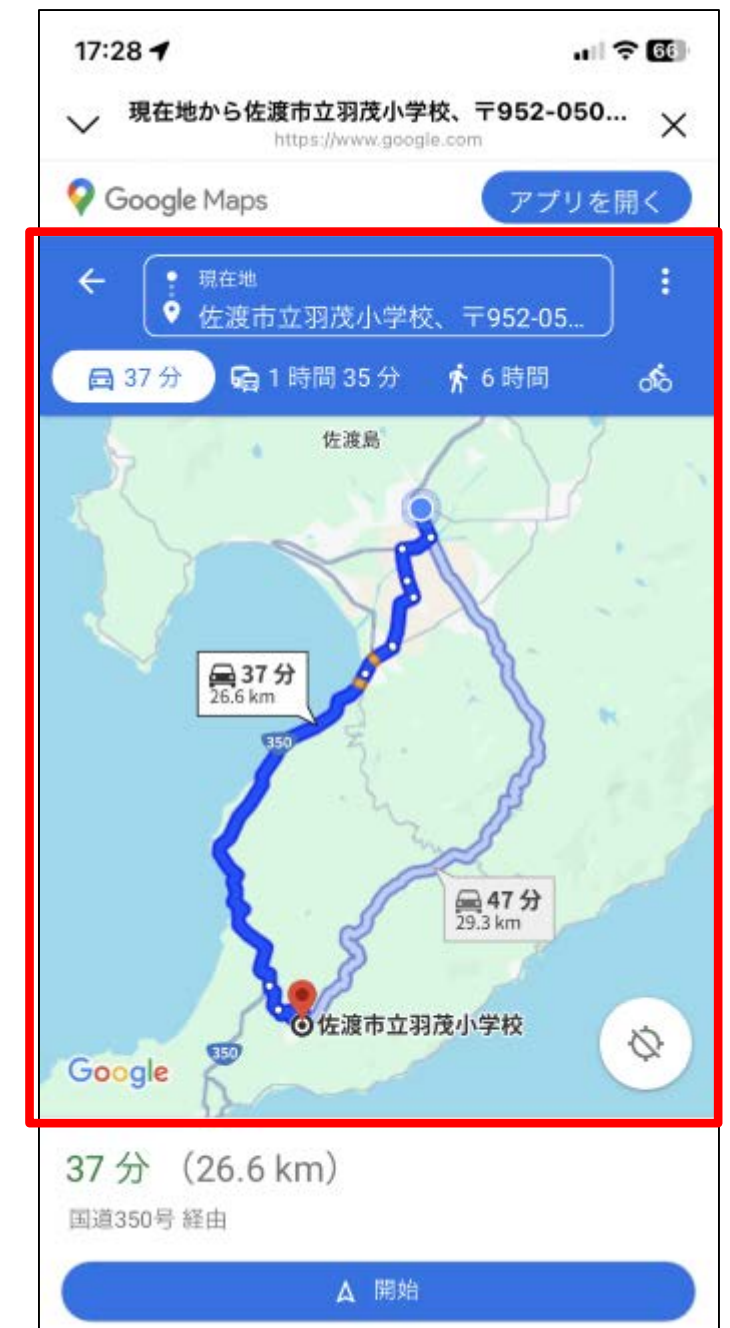
STEP 7

「Google Map」選択後、
「ルート・乗換」を選択



STEP 8

現在地から
最短ルートが表示

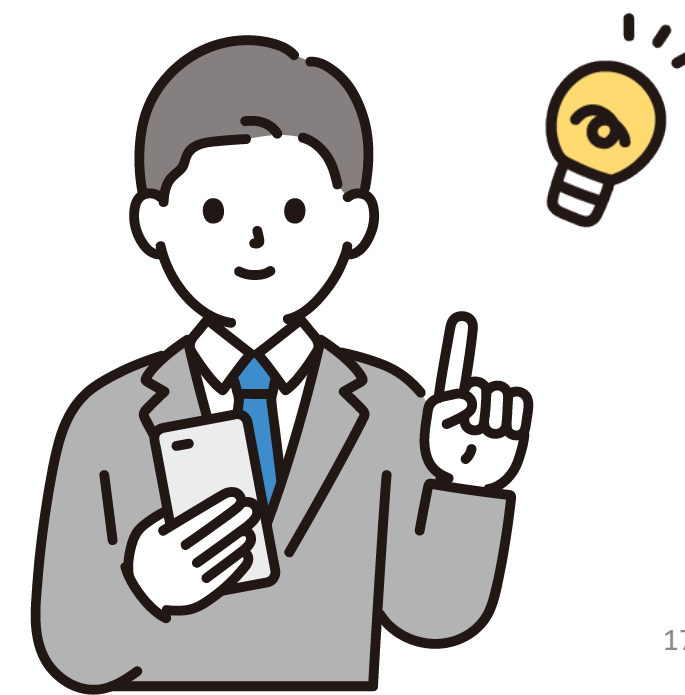


佐渡市役所と
友だちになって
何ができるの？



- ✓ 受け取りたい情報のみが届く！
- ✓ 欲しい情報簡単検索！
- ✓ ごみ収集日のお知らせが届く！
- ✓ 現在地から最寄りの避難所までのルートが表示！

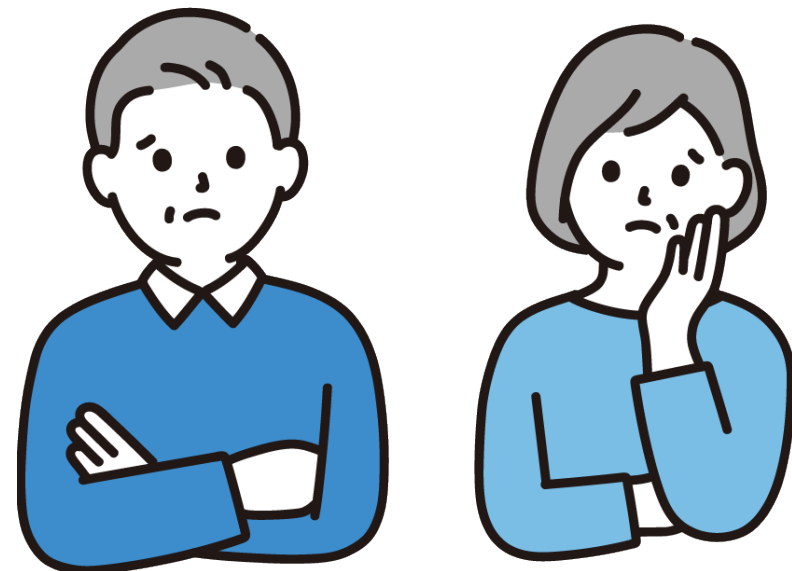
✓ スマホで行政手続き
が可能！



電子申請の利用者登録をしてみましよう！

before

申請したいけど、
なかなか市役所行く
暇がないなあ…

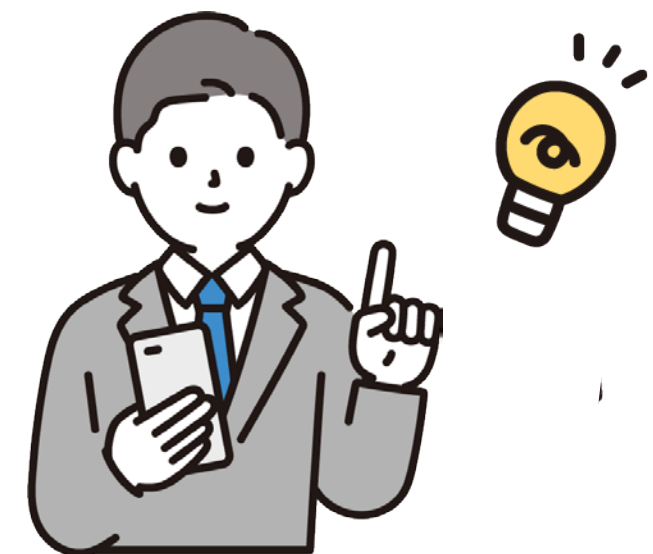


after

LINEからも
申請できるよう
になりました！

対象手続きはまだまだ少ないですが、順次拡大中！

24時間
365日
申請可能に！



電子申請利用者登録方法 (1)

STEP 1

メニューから
「行政手続き」を選択



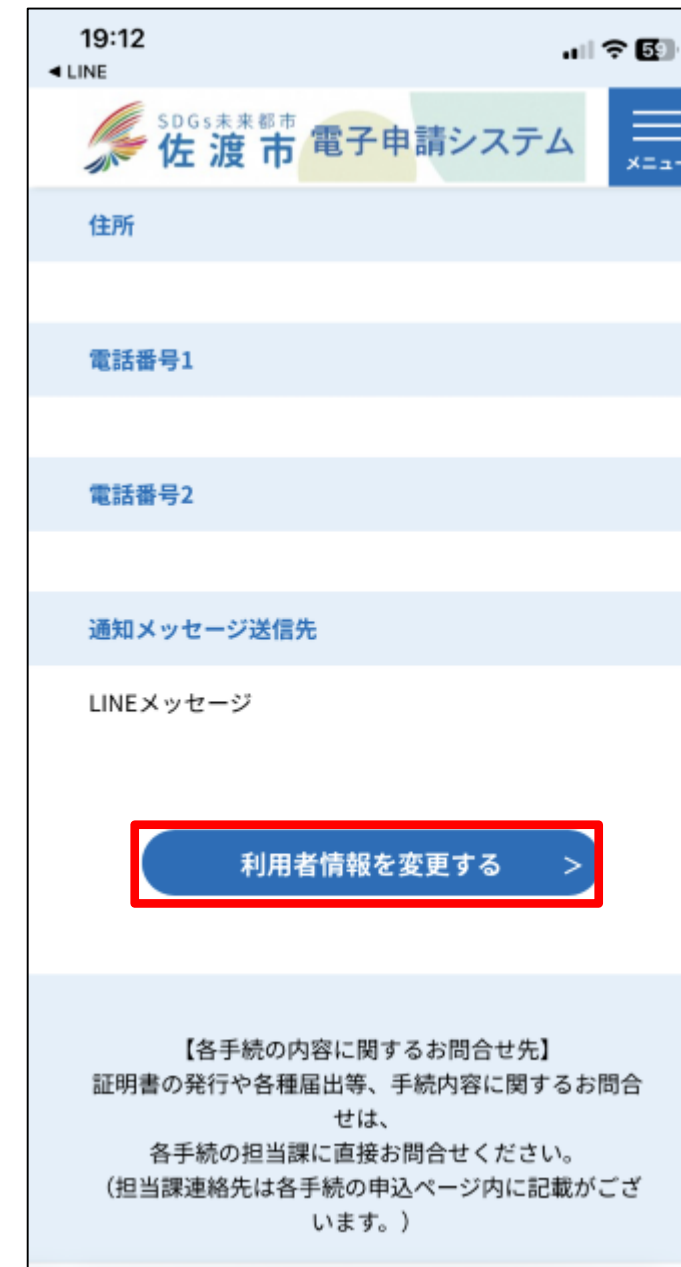
STEP 2

① 右上「メニュー」を選択
② 「利用者情報」を選択



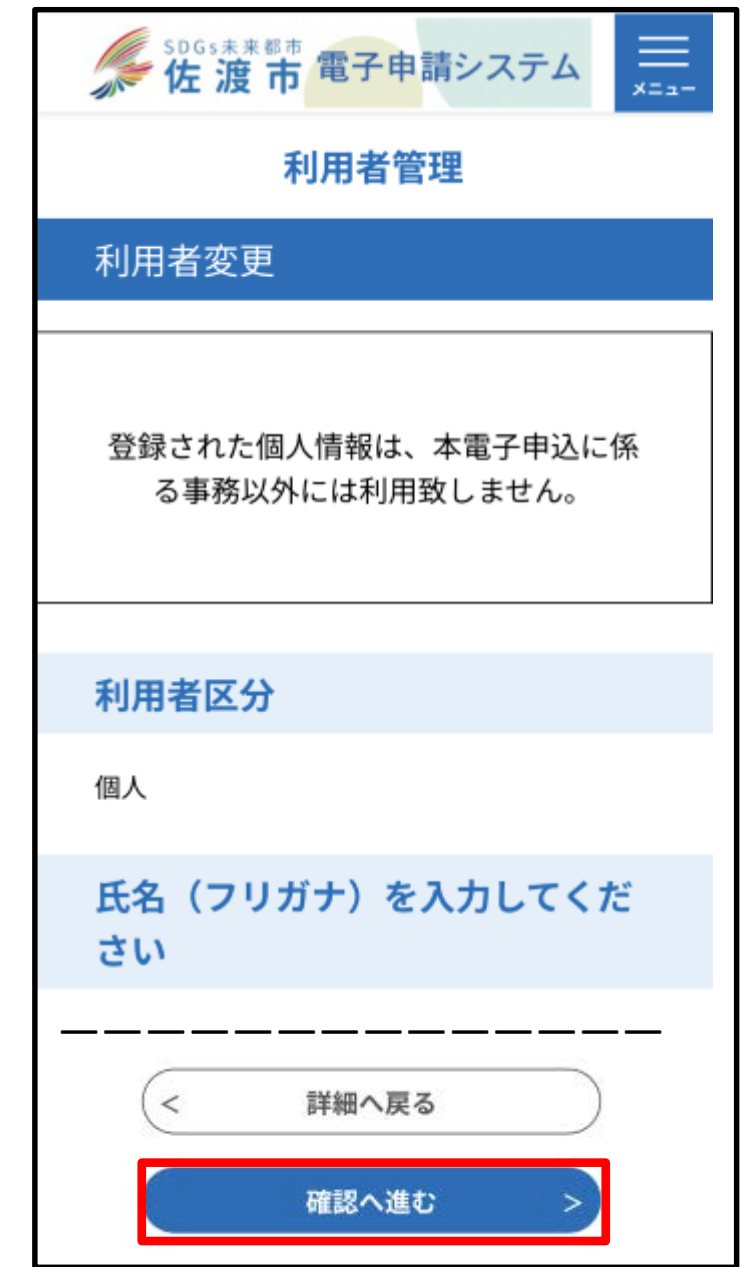
STEP 3

下部の「利用者情報を変更する」を選択



STEP 4

名前、住所、電話番号等
入力し、「確認へ進む」を選択



電子申請利用者登録方法（2）

STEP 5

入力した情報を確認
「変更する」を選択

SDGs未来都市 佐渡市 電子申請システム

利用者管理

利用者変更確認

以下の内容で登録してよろしいですか？

利用者区分

個人

氏名 (フリガナ)

フジイ ユウキ

通知メッセージ送信先

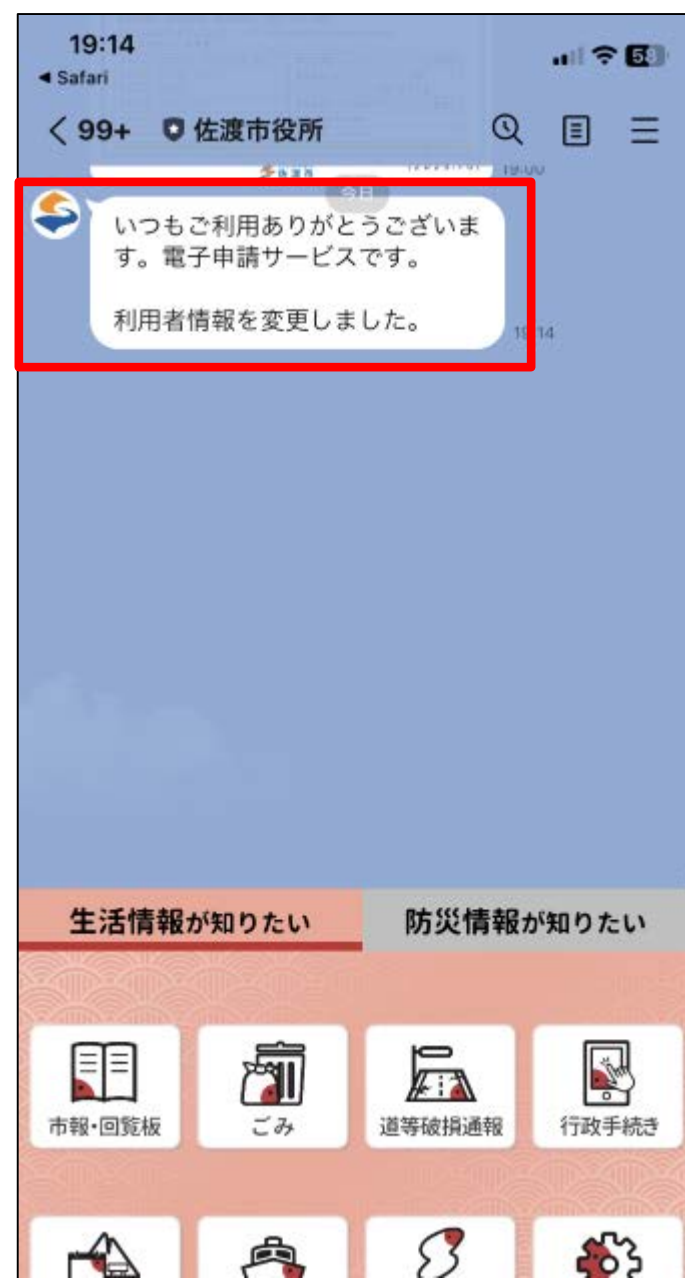
LINEメッセージ

入力へ戻る

変更する

STEP 6

LINEトーク画面に
「変更しました」通知



設定完了

次回以降入力不要！

「名前」「住所」
「電話番号」



ご家族、ご友人、
ご近所さんにぜひ
お話ください！



皆さまの情報発信が
一番効果的です！

佐渡市役所の
LINEって意外と便利

