

物 件 調 書

作成日：令和5年12月4日

物件番号	随5-3		予定価格	総額	¥2,242,588.-
				m ² あたり単価	¥5,550.-
所在地	新潟県佐渡市新穂瓜生屋99番地7、99番地9				
地積	404.07.m ²	地目	宅地		
接面道路の状況	東側：県道 佐渡縦貫線(幅8m)に間口約15mで接続する。				
法規制等	都市計画区域	都市計画区域 外			
	用途地域	-			
	建ぺい率	-	容積率	-	
	その他の制限				
供給施設の状況	電気	引き込み可		東北電力(株)	
	ガス	プロパン		市内ガス店	
	上水道	引き込み可		佐渡市上下水道課	
	下水道	柵無し		佐渡市上下水道課	
交通機関	船	両津港まで約10km			
	バス	新穂小学校前バス停まで約550m			
公共機関	役所	佐渡市役所新穂行政サービスセンターまで約1km			
	消防署	佐渡市消防本部まで約9.1km			
	病院	佐渡総合病院まで約5.1km			
	郵便局	新穂郵便局まで約700m			
	学校	新穂小学校まで約400m、新穂中学校まで約1.1km			
特記事項	<ul style="list-style-type: none"> ・現況有姿での引渡しとなります。 ・上下水道施設についての詳細は、佐渡市上下水道課までお問い合わせください。 ・敷地内に KDDI の基地局があり、佐渡市が KDDI と契約している借地契約の承継が必要です。 				
その他参考資料	①：物件写真 ②：位置図				

*この物件調書は、物件の概要を把握するための参考資料です。

*お申し込みの際は、自らの責任において、現地及び土地利用制限等諸規制について関係機関にご確認ください。

位置図



写真（県道南側から）



地番	99-2, 99-7, 99-8	地積測量図
土地の所在	佐渡市新穂瓜生屋	

求積表

地番 ② 99-7					
NO	X _n	Y _n	Y _{n+1} -Y _{n-1}	X _n · (Y _{n+1} -Y _{n-1})	
P1	223800.548	-6945.934	21.846	4889146.771608	
P2	223785.384	-6946.900	-23.462	-5250452.679408	
P3	223786.297	-6969.396	-21.846	-4888835.444262	
P4	223801.624	-6968.746	23.462	5250833.702288	
合計				692.350226	
合計面積				346.1751130	
地積				346	m ²

地番 ③ 99-8					
NO	X _n	Y _n	Y _{n+1} -Y _{n-1}	X _n · (Y _{n+1} -Y _{n-1})	
P1	223800.548	-6945.934	-22.857	-5115409.125636	
P4	223801.624	-6968.746	-22.782	-5098648.597968	
P5	223802.323	-6968.716	22.857	5115449.696811	
P6	223801.247	-6945.889	22.782	5098640.009154	
合計				31.982361	
合計面積				15.9911805	
地積				15	m ²

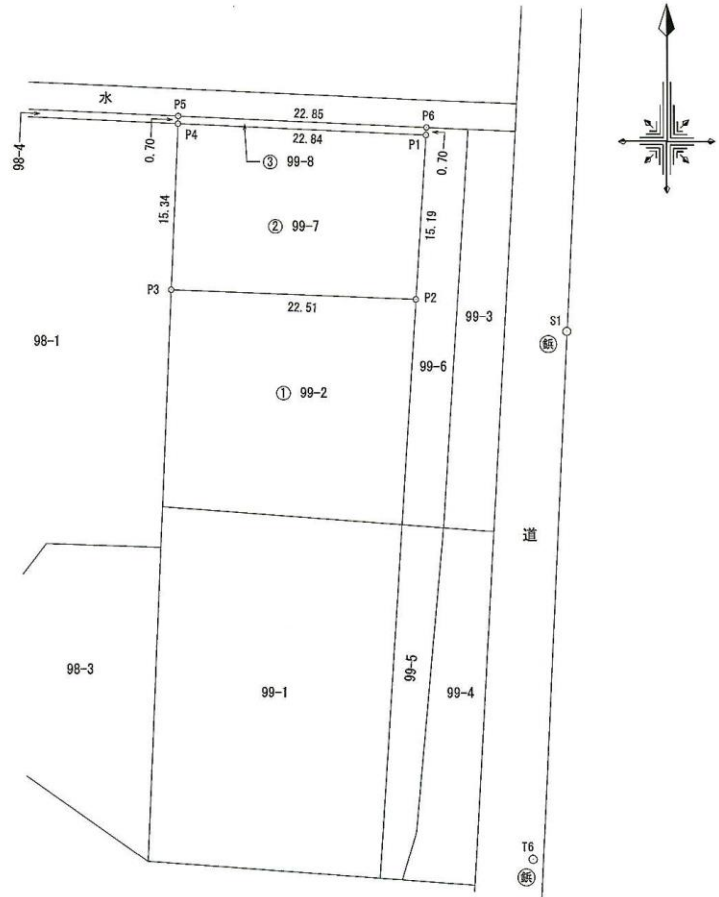
地番 ① 99-2			
公簿	合計面積	残地	
817.245	362.1662935	455.0787065	
	地積	455	m ²

地番	面積	
① 99-2	455.0787065	m ²
② 99-7	346.1751130	m ²
③ 99-8	15.9911805	m ²

引照点・境界点表			
器械点 (S1)		後視点 (T6)	
X座標	223782.400	223733.592	
Y座標	-6933.023	-6936.243	
方向角	183°46'28"	距離	48.914
境界点	観測角	距離	
P1	140°47'47"	22.272	
P2	98°21'40"	14.194	
P3	92°20'27"	36.581	
P4	114°30'43"	40.567	

測量の基準		既知点の名称及び座標値			
測地系	既知点座標変換	点名	X座標	Y座標	標識
世界測地系 (測地成果2011)	有	S10-142	223709.752	-7544.068	コンクリート柱
	有	K40-134	224202.970	-6800.365	コンクリート柱
備考	touhokutaiheiyouuki2011. par. Ver1.0.0	S10-142: 上新穂670-2の南西端に位置する。 K40-134: 新穂瓜生屋154-3の北西端に位置する。			

測量した年月日: 令和 5年11月 1日



作成者	(令和 5年11月21日作成)	嘱託者	佐渡市長 渡辺 竜五	縮尺	1/500
-----	-----------------	-----	---------------	----	-------

地番	99-6, 99-9, 99-10
土地の所在	佐渡市新穂瓜生屋

地積測量図

求積表

地番	② 99-9				
NO	X _n	Y _n	Y _{n+1} -Y _{n-1}	X _n · (Y _{n+1} -Y _{n-1})	
P1	223800.548	-6945.934	4.776	1068871.417248	
P8	223800.369	-6942.124	2.846	636935.850174	
P9	223785.230	-6943.088	-4.776	-1068798.258480	
P2	223785.384	-6946.900	-2.846	-636893.202864	
合計				115.806078	
合計面積				57.9030390	
地積				57	m ²

地番	③ 99-10				
NO	X _n	Y _n	Y _{n+1} -Y _{n-1}	X _n · (Y _{n+1} -Y _{n-1})	
P1	223800.548	-6945.934	-3.765	-842609.063220	
P6	223801.247	-6945.889	3.855	862753.807185	
P7	223801.068	-6942.079	3.765	842611.021020	
P8	223800.369	-6942.124	-3.855	-862750.422495	
合計				5.342490	
合計面積				2.6712460	
地積				2.67	m ²

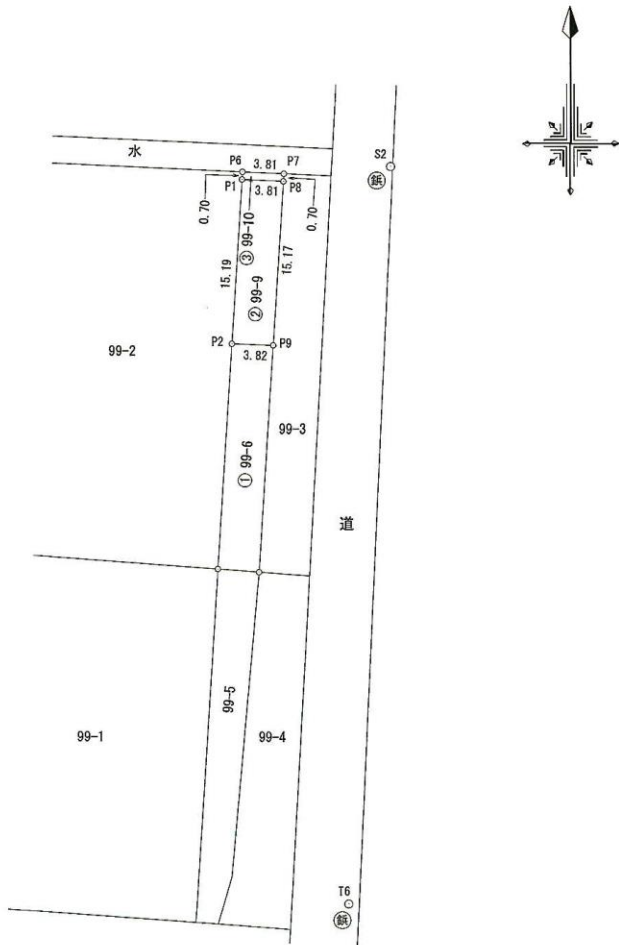
地番	① 99-6		残地
公簿	合計面積	地積	
140.60	60.5742840	80.0257160	
		80	m ²

地番	面積
① 99-6	80.0257160 m ²
② 99-9	57.9030390 m ²
③ 99-10	2.6712460 m ²

引照点・境界点表			
器械点 (S2)		後視点 (T6)	
X座標	223801.732	X座標	223733.592
Y座標	-6932.278	Y座標	-6936.243
方向角	183° 19' 49"	距離	68.255
境界点	観測角	距離	
P1	81° 42' 52"	13.707	
P8	78° 47' 18"	9.940	
P9	29° 53' 51"	19.727	
P2	38° 28' 47"	21.933	

測量の基準		既知点の名称及び座標値				
測地系	既知点	座標変換	点名	X座標	Y座標	標識
世界測地系 (測地成果2011)	図根点	有	S10-142	223709.752	-7544.068	コンクリート柱
	図根点	有	K40-134	224202.970	-6800.365	コンクリート柱
備考 touhokutaiheiyouki2011. par. Ver1.0.0 S10-142: 上新穂670-2の南西端に位置する。 K40-134: 新穂瓜生屋154-3の北西端に位置する。						

測量した年月日: 令和 5年11月 1日



作成者 (令和 5年11月21日作成)

嘱託者 佐渡市長 渡辺竜五

縮尺 1/500