

《 警 防 編 》

2 - 1 消防通信施設状況

(H19/4/1)

名 称	計	本部・中央署	両津消防署	相川消防署	南佐渡消防署
一般加入電話(FAX含む)	44回線	11	13	10	10
携 帯 電 話	13回線	4	3	2	4
1 1 9 電 話	30回線	13	6	6	5
IP 1 1 9 電 話	2回線			2	
携 帯 1 1 9 電 話	2回線	2			
衛 星 1 1 9 電 話	4回線	2	1	1	
1 1 9 有線放送電話	4回線	1		2	1
緊急放送装置	6台	3		2	1
有線放送電話	4回線	1		2	1
指令電話(ホットライン)	3回線	3			
消防緊急情報システム	3台	1	1	1	
県救急医療情報システム	1台	1			
県情報通信ネットワーク	1回線	1			
非番招集順次指令装置	3台		2		1

一般加入電話には、火災問合せ用電話(応答専用)を含む

2 - 2 無線電話機設置状況

(H19/4/1)

名 称	計	本部・中央署	両津消防署	相川消防署	南佐渡消防署		
固 定 局	18	3	7	4	4		
基 地 局	局 数	14	3	4	2	5	
	全国共通波	150.73MHz	3	2	1		
		148.75MHz	3	2	1		
		154.15MHz	3	2	1		
	県内共通波	152.77MHz	11	3	1	2	5
	防災相互波	158.35MHz	6	1	4		1
		466.775MHz					
陸 上	車 載 型	86	25	28 (14)	10	23 (6)	
	携 帯 型	77	32	13	14	18	
移 動 局	全国共通波	150.73MHz	53	21	7	4	21 (6)
		148.75MHz	42	21	7	4	10 (4)
		154.15MHz	40	21	7	4	8 (4)
	県内共通波	152.77MHz	157	57	41 (14)	23	36 (5)
防災相互波	158.35MHz	96	12	38 (14)	12	34 (5)	
	466.775MHz						

消防団に配置の無線機については()内に内数として計上

2 - 3 消防水利の状況

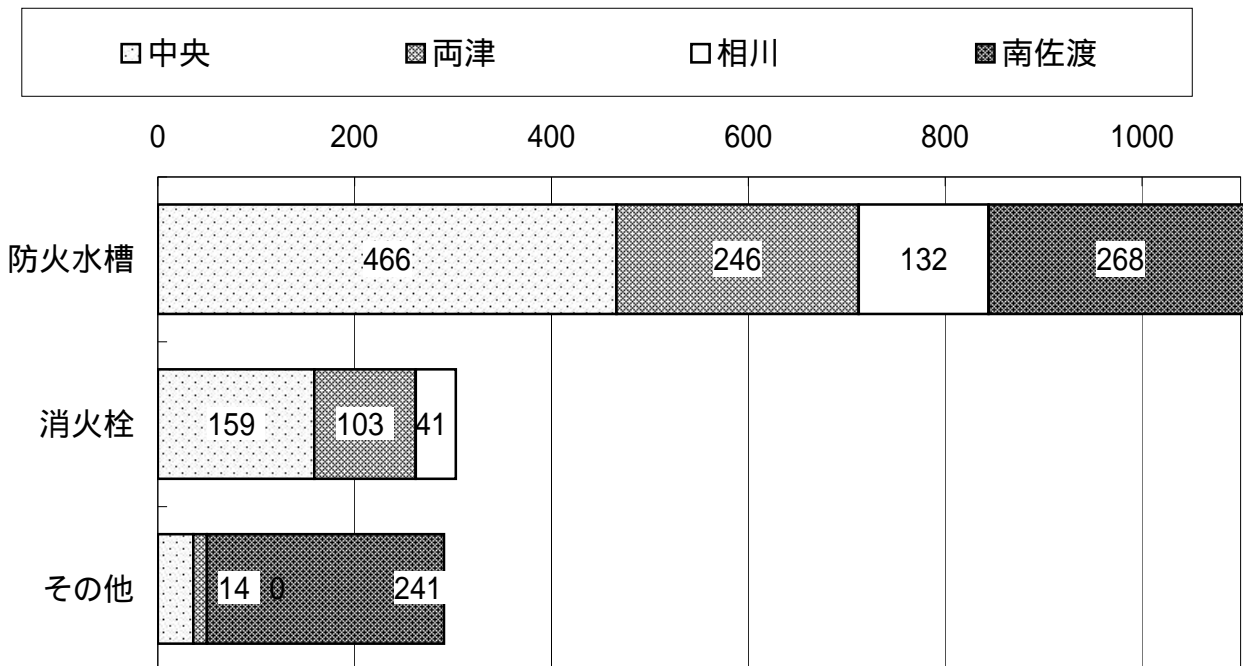
(H19/4/1)

名 称		計	本部・中央署	両津消防署	相川消防署	南佐渡消防署
防火水槽	計	1,112 (82)	466 (27)	246 (45)	132 (4)	268 (6)
	100 m ³ 以上	4	1	3		
	60 m ³ 以上 100 m ³ 未満	24	21 (2)	2 (2)		1
	40 m ³ 以上 60 m ³ 未満	1,012 (78)	420 (25)	221 (43)	106 (4)	265 (6)
	20 m ³ 以上 40 m ³ 未満	72	24	20	26	2
消火栓	計	2,694	924	415	644	711
	65mm	303	159	103	41	
	(65mm非消防水利)	1,802	704	312	309	477
	(50mm非消防水利)	170	25		138	7
	(40mm非消防水利)	419	36		156	227
その他	計	291	36	14		241
	河川等	101				101
	海・湖	35		7		28
	プール	25	12	7		6
	池等	118	12			106
	その他	12	12			

防火水槽欄の()は、耐震性水槽を内数として計上。

消火栓中、消防水利の基準に満たないものについては、非消防水利として計上。

4 署別消防水利の現状 (消火栓は非消防水利を除く)



2 - 4 消防用車両等の配置状況

署・団別	車 両 区 分 経過年数の別	計	消 防 ポ ン プ 自 動 車	は し こ 付 消 防 自 動 車	化 学 消 防 車	指 揮 車	電 源 ・ 照 明 車	小 水 型 動 力 ポ ン プ 付 車	小型動力ポンプ			救 助 工 作 車	救急自動車			広 報 車	資 機 材 搬 送 車	支 援 車	そ の 他 の 車 両			
									積 載 車	積 載 車	積 載 車		手 引 き ・ 牽 引	高 規 格	普 通					予 備		
																					積 載 車	積 載 車
合計	5年未満	56	5			1		6	21	6		2	1	4	4		2		1	3		
	5年以上10年未満	86	4	1	1	2		2	9	18	31	1	13			2		1			1	
	10年以上	188	14			1	1	5	31	10	58	18	39	3		2	1	1	2		2	
	計	330	23	1	1	4	1	13	40	49	95	19	54	4	4	8	1	4	2	1	6	
消防本部	小計	5年未満	24	2			1		4		2			1	4	4		2		1	3	
		5年以上10年未満	14	2	1	1	2		1			2	1				2		1			1
		10年以上	50	7			1	1	5		3	4	18		3		2	1	1	2		2
		計	88	11	1	1	4	1	10		5	6	19		4	4	8	1	4	2	1	6
	本部・中央	5年未満	6						1						1	1		2				1
		5年以上10年未満	6	1	1		1										1		1			1
		10年以上	26	4				1	2		1		13		1		1	1		1		1
	両津	5年未満	8	1					1		1				1	1	2					1
		5年以上10年未満	1			1																
		10年以上	7	1			1		1		1	2							1			
	相川	5年未満	3	1					1							1						
		5年以上10年未満	5				1					2	1				1					
10年以上		8	1					1		1		3		1							1	
南佐渡	5年未満	7				1		1		1				1	1					1	1	
	5年以上10年未満	2	1					1														
	10年以上	9	1					1			2	2		1	1			1				
消防団	小計	5年未満	32	3				2		19	6		2									
		5年以上10年未満	72	2				1	9	18	29		13									
		10年以上	138	7						31	7	54		39								
		計	242	12				3	40	44	89		54									
	中央	5年未満	21	3							13	5										
		5年以上10年未満	20	1							5	14										
		10年以上	27	2							4	6	15									
	両津	5年未満	5								4		1									
		5年以上10年未満	25	1						2	10	6		6								
		10年以上	43	1						3	1	14		24								
	相川	5年未満	3								1	1		1								
		5年以上10年未満	13								3	3		7								
10年以上		22	1							3		3	15									
南佐渡	5年未満	3						2		1												
	5年以上10年未満	14						1	7		6											
	10年以上	46	3						21		22											

2 - 5 消防用車両等の状況

(19 / 4 / 1)

(1) 消防自動車等

署・団別	区分	種別	車名	型別	取得年月	ポンプ		排気量 cc	備考	
						製作所	級別			
消防中央署	本部	消防ポンプ自動車	三菱	CD-型	H7.3	GMいちほら	A-2	4.56		
		消防ポンプ自動車	日野	CD-型	H11.3	GMいちほら	A-2	7.96		
		はしご付消防ポンプ自動車	日野	30m級	H10.2	森田	A-2	20.78		
		指揮車	トヨタ		H12.8			1.99		
		小型電源車	三菱		S57.3			3.29		
		消防ポンプ付水槽車	いすず		H18.2		A-2	7.79	水5t積載	
		救助工作車	三菱	型	H5.2	森田		7.54		
		高規格救急車	トヨタ	2B型	H15.3			3.37	トヨタテクノクラフト	
		救急車	トヨタ	2B型	H8.7			2.98	日本赤十字寄贈	
		軽積載車	スバル		H18.10			0.65		
		広報車	トヨタ		H16.9			1.49		
		防災指導車	マツダ		H16.8			1.99	寄贈	
		資機材搬送車	トヨタ		S60.10			1.99		
		庁用車	トヨタ		H16.4			1.33		
		マイクロバス	日産		H7.5			2.66	H19.4南佐渡から	
普通貨物車	トヨタ		H12.9			1.81	寄贈			
消防本部	北支所	消防ポンプ自動車	三菱	CD-型	H3.3	森田	A-2	4.21		
		小型動力ポンプ付水槽車	三菱	型	S62.2	シバウラ	B-2	6.55	水5t積載	
		救急車	トヨタ	2B型	H16.7			3.37	日本赤十字寄贈	
		広報車	トヨタ		H15.6			1.49		
		消防ポンプ自動車	三菱	CD-型	H2.1	森田	A-2	3.56		
消防本部	南支所	消防ポンプ自動車	日産	BD-型	S57.9	森田	A-2	3.95		
		小型動力ポンプ付水槽車	三菱		H7.3	シバウラ	B-3	4.56	水2.5t積載	
		救急車	トヨタ	2B型	H9.8			2.98	日本赤十字寄贈	
		広報車	日産		H12.6			1.76		
		消防ポンプ自動車	三菱	CD-型	H15.7	森田	A-2	5.24		
消防両津署	本部	消防ポンプ自動車	三菱	CD-型	H4.12	GMいちほら	A-2	4.21		
		化学消防車	日野	型	H13.3	森田	A-2	7.96		
		指揮車	トヨタ		H16.2			2.98		
		小型動力ポンプ付水槽車	三菱	型	H7.11	シバウラ	B-2	7.54		
		小型動力ポンプ付積載車	ダイハツ	軽自動車	H6.12	ラビット シバウラ	B-2 B-3	0.65	寄贈	
		救助工作車	日野	型	H17.7			6.40		
		高規格救急車	トヨタ		H17.9			3.37		
		救急車	トヨタ	2B型	H16.2			3.37		
		広報車	トヨタ		H9.4			1.58	寄贈	
		災害緊急自動車	トヨタ		H5.8			1.97		
		分海遺所	小型動力ポンプ付水槽車	いすず		H18.12	シバウラ	B-3	4.77	水2.5t積載
		救急車	トヨタ	2B型	H18.12			2.69		
		軽積載車	スバル		H18.10			0.65		
消防相川署	本部	消防ポンプ自動車	三菱	CD-型	S63.11	日本造機 ラビット	A-2 D-1	3.56	ポンプ配備H12.10	
		消防ポンプ自動車	三菱	CD-型	H10.10	野口ポンプ	A-1	4.56	寄贈	
		小型動力ポンプ付水槽車	日野	型	H17.2	GMいちほら	B-2	7.68	水5t積載	
		指揮車	三菱		H10.4			2.35		
		救助工作車	三菱	型	H2.1			7.54		
		高規格救急車	トヨタ		H19.1			2.69		
庁用車	日産		H8.4			1.59	H17.3南佐渡署から			

(1) 消防自動車等(つづき)

署・団別	区分	種別	車名	型別	取得年月	ポンプ		排気量 cc	備考		
						製作所	級別				
消防署	相川署	出張所 高千	小型動力ポンプ付水槽車	三菱	CD- 型	H6.1	トーハツ	B-3	4.21	水2.5t積載	
			小型動力ポンプ付積載車	ダイハツ	軽自動車	H5.10	トーハツ	A-2	0.65		
			救急車	トヨタ	2B型	H12.9		C-1	2.98	H19.1相川署から	
	南佐本署	本署	消防ポンプ自動車	日産	CD- 型	H11.2	日本機械 シバウラ	A-2 C-1	4.57		
			消防ポンプ自動車	トヨタ	BD- 型	S61.9	長野ポンプ トーハツ	A-1 C-1	3.95	寄贈	
			消防ポンプ自動車	日産	BD- 型	S63.9	日本機械	A-2	4.16		
			指揮車	トヨタ		H15.2			1.49		
			小型動力ポンプ付積載車	三菱		H7.12	トーハツ	B-2	4.56	水2.5t積載	
			小型動力ポンプ付積載車	日野	型	H14.1	ラビット	B-2	7.96	水5t積載	
			救助工作車	三菱	型	H3.1			7.54		
			高規格救急車	トヨタ	2B型	H15.12			3.37	トヨタテクノクラフト	
			救急車	トヨタ	2B型	H14.8			3.37	日本赤十字寄贈	
			支援車	トヨタ		H16.9			1.49		
			資機材搬送車	日産		S58.8			1.59	H18.11団より移管	
			軽トラック	スズキ		H15.12			0.65		
分遣所	前浜	小型動力ポンプ付積載車	いすゞ		H18.12	シバウラ	B-3	4.77	水2.5t積載		
		救急車	トヨタ	2B型	H9.3			3.15			
		軽積載車	スバル		H18.10			0.65			
消防団	中央	1-1	消防ポンプ自動車	いすゞ	CD- 型	H17.8	長野ポンプ	A-2	4.77		
		1-2	小型動力ポンプ付積載車	三菱	軽自動車	H17.9	シバウラ	B-3	0.65		
		1-3	小型動力ポンプ付積載車	スバル		H14.3	ラビット	B-3	0.65		
		1-4	小型動力ポンプ付積載車	ダイハツ	軽自動車	H5.3	シバウラ	B-3	0.65		
		1-5	小型動力ポンプ付積載車	三菱	軽自動車	H16.11	シバウラ	B-3	0.65	ポンプ 配備H5.11	
		1-6	小型動力ポンプ付積載車	日産		H4.1	トーハツ	B-3	2.66		
		1-7	小型動力ポンプ付積載車	スズキ	軽自動車	H13.10	シバウラ	B-3	0.65		
		2-1	消防ポンプ自動車	トヨタ	CD- 型	H9.3	森田	A-2	4.10		
		2-2	小型動力ポンプ付積載車	ダイハツ	軽自動車	H7.3	トーハツ	B-3	0.65		
		2-3	小型動力ポンプ付積載車	スズキ	軽自動車	H13.10	トーハツ	B-3	0.65		
		2-4	小型動力ポンプ付積載車	三菱	軽自動車	H16.11	シバウラ	B-3	0.65	ポンプ 配備H8.11	
		2-5	小型動力ポンプ付積載車	三菱	軽自動車	H17.9	トーハツ	B-3	0.65		
		2-6	小型動力ポンプ付積載車	トヨタ		H6.9	トーハツ	B-2	1.81	寄贈	
		2-7	小型動力ポンプ付積載車	ダイハツ	軽自動車	H4.2	ラビット	B-3	0.65		
	防消団	防消	3-1	消防ポンプ自動車	トヨタ	CD- 型	H12.3	GMいちはら	A-2	4.89	
			3-2	小型動力ポンプ付積載車	スバル	軽自動車	H4.2	トーハツ	B-3	0.65	
			3-3	小型動力ポンプ付積載車	三菱	軽自動車	H15.12	シバウラ	B-3	0.65	
			3-4	小型動力ポンプ付積載車	スズキ	軽自動車	H13.10	シバウラ	B-3	0.65	
			3-5	小型動力ポンプ付積載車	日産		H15.12	シバウラ	B-3	2.28	
			4-1	消防ポンプ自動車	いすゞ	CD- 型	H17.8	日本機械	A-2	4.77	
			4-2	小型動力ポンプ付積載車	スバル	軽自動車	H18.10	ラビット	B-3	0.65	
		防消団	4-3	小型動力ポンプ付積載車	三菱	軽自動車	H16.11	ラビット	B-3	0.65	ポンプ 配備H8.11
			4-4	小型動力ポンプ付積載車	三菱	軽自動車	H15.12	ラビット	B-3	0.65	
			4-5	小型動力ポンプ付積載車	三菱	軽自動車	H14.10	ラビット	B-3	0.65	
			5-1	消防ポンプ自動車	日産	BD- 型	H2.10	日本機械	A-2	4.16	
			5-2	小型動力ポンプ付積載車	トヨタ		H2.10	トーハツ	B-3	2.77	
			5-3	小型動力ポンプ付積載車	トヨタ		H4.1	ラビット	B-3	2.77	
			6-1	消防ポンプ自動車	トヨタ	CD- 型	H15.11	GMいちはら	A-2	4.89	
6-2	小型動力ポンプ付積載車	ダイハツ	軽自動車	H17.12	トーハツ	B-3	0.65				

(1) 消防自動車等(つづき)

	種別	車名	型別	取得年月	ポンプ		排気量 cc	備考	
					製作所	級別			
消 防 団 体	中 央 団 体	6-3 小型動力ポンプ付積載車	三菱	軽自動車	H12.12	シバウラ	B-3	0.65	寄贈
		6-4 小型動力ポンプ付積載車	三菱	軽自動車	H15.12	ラビット	B-3	0.65	
		6-5 小型動力ポンプ付積載車	三菱	軽自動車	H17.9	シバウラ	B-3	0.65	
	両 津	6-6 小型動力ポンプ付積載車	トヨタ	軽自動車	H18.10	トーハツ	B-3	0.65	
		6-7 小型動力ポンプ付積載車	トヨタ		H2.11	トーハツ	B-3	2.77	
		両津 消防ポンプ自動車	三菱	CD-型	H11.2	ラビット	A-2	4.56	
		加茂1-3 小型動力ポンプ付積載車	ダイハツ	軽自動車	H5.11	トーハツ	B-3	0.65	寄贈 ポンプH5.10
		加茂2-4 小型動力ポンプ付積載車	ダイハツ	軽自動車	H15.8	シバウラ	B-2	0.65	ポンプ配備H7.8
		加茂3-2 小型動力ポンプ付積載車	トヨタ		H6.12	シバウラ	B-2	1.99	ポンプ配備H3.1
		内海府1 小型動力ポンプ付積載車	ダイハツ	軽自動車	H12.7	シバウラ	B-3	0.65	ポンプ配備H3.9
		内海府2 小型動力ポンプ付積載車	トヨタ		H5.11	トーハツ	B-2	1.99	ポンプ配備S63.8
		内海府4 小型動力ポンプ付積載車	ダイハツ	軽自動車	H10.10	トーハツ	B-3	0.65	ポンプ配備H8.3
		内海府5 小型動力ポンプ付積載車	三菱	軽自動車	H14.8	シバウラ	B-3	0.65	
	消 防 団 体	内海府6 小型動力ポンプ付積載車	ダイハツ	軽自動車	H15.8	シバウラ	B-2	0.65	ポンプ配備H8.8
		外海府1 小型動力ポンプ付積載車	トヨタ	CD-型	H12.11	トーハツ	B-2	2.98	
		外海府3 小型動力ポンプ付積載車	三菱	軽自動車	H11.10	トーハツ	B-3	0.65	ポンプ配備H2.9
		吉井1 消防ポンプ自動車	三菱		H9.12		A-2	4.57	
		河崎1-4 小型動力ポンプ付積載車	スバル	軽自動車	H10.11	ラビット	B-3	0.65	ポンプ寄贈
		河崎2-2 小型動力ポンプ付積載車	スバル	軽自動車	H14.7	トーハツ	B-2	0.65	ポンプ配備H8.8
		水津1 小型動力ポンプ付積載車	スバル	軽自動車	H9.9	トーハツ	B-2	0.65	ポンプ配備H3.9
		水津2 小型動力ポンプ付積載車	ダイハツ	軽自動車	H10.10	トーハツ	B-3	0.65	ポンプ配備S63.8
		水津3 小型動力ポンプ付積載車	三菱	軽自動車	H13.7	トーハツ	B-3	0.65	ポンプ配備H7.7
		水津4 小型動力ポンプ付積載車	トヨタ		H10.10	ラビット	B-2	2.78	
	防 団 体	岩首1 小型動力ポンプ付積載車	三菱	軽自動車	H11.10	ラビット	B-2	0.65	ポンプ配備H13.7
		岩首3 小型動力ポンプ付積載車	三菱	軽自動車	H11.10	シバウラ	B-3	0.65	
		岩首4 小型動力ポンプ付積載車	スバル	軽自動車	H9.9	トーハツ	B-3	0.65	ポンプ配備H16.12
		岩首6 小型動力ポンプ付積載車	トヨタ		H7.9	トーハツ	B-2	2.77	ポンプ配備H2.1
相 川 消 防 団 体		1-1 消防ポンプ自動車	トヨタ	BD-型	H17.12	日本機械	A-2	3.95	中央から配置換え
		2-1 小型動力ポンプ付積載車	三菱	軽自動車	H9.11	シバウラ	B-3	0.65	寄贈
	2-3 小型動力ポンプ付積載車	ダイハツ	軽自動車	H11.9	トーハツ	B-3	0.65		
	3-2 小型動力ポンプ付積載車	トヨタ		H1.10	シバウラ	B-3	1.81		
	3-3 小型動力ポンプ付積載車	ダイハツ	軽自動車	H13.10	トーハツ	B-3	0.65		
	4-2 小型動力ポンプ付積載車	日産		S61.8	シバウラ	B-3	1.59		
	5-2 小型動力ポンプ付積載車	スバル	軽自動車	H18.10	ラビット	B-3	0.65		
	5-4 小型動力ポンプ付積載車	日産		S63.9	トーハツ	B-3	1.59		
南 佐 渡 消 防 団 体	1-1 小型動力ポンプ付積載車	日産		H7.3	トーハツ	B-3	2.66	ポンプ配備H1.8	
	1-2 小型動力ポンプ付水槽車	日産		H9.11	トーハツ	B-2	4.98	水2.5t積載	
	1-3 消防ポンプ自動車	トヨタ	BD-型	S63.11	日本ドライケミカル	A-2	3.95		
	1-4 小型動力ポンプ付積載車	日産		H5.10	シバウラ	B-3	2.66	ポンプ配備H1.11	
	2-1 小型動力ポンプ付積載車	日産		H7.8	シバウラ	B-3	2.66	ポンプ配備H6.10	
	2-2 小型動力ポンプ付積載車	日産		H7.8	シバウラ	B-3	2.66	ポンプ配備H6.9	
	2-3 小型動力ポンプ付積載車	日産		H2.12	シバウラ	B-3	1.62	ポンプ配備H5.9	
	2-4 小型動力ポンプ付積載車	ダイハツ	軽自動車	H15.9	トーハツ	B-3	0.65	寄贈 ポンプH12.1	
	3-1 小型動力ポンプ付積載車	日産		H13.9	トーハツ	B-3	3.15		
	3-2 小型動力ポンプ付積載車	日産		H5.3	ラビット	B-3	2.66	ポンプ配備H7.11	
防 団 体	3-3 小型動力ポンプ付積載車	日産		H6.11	トーハツ	B-3	2.66	ポンプ配備H6.1	
	3-4 小型動力ポンプ付積載車	日産		H5.10	シバウラ	B-3	2.66	ポンプ配備H8.11	
団 体	4-1 小型動力ポンプ付積載車	日産		H5.12	シバウラ	B-3	2.66	ポンプ配備H9.12	

(1) 消防自動車等(つづき)

	種別	車名	型別	取得年月	ポンプ		排気量 cc	備考			
					製作所	級別					
消防団	南佐渡	4-2	小型動力ポンプ付積載車	日産		H6.11	シバウラ	B-3	2.66	ポンプ配備H2.8	
		4-3	小型動力ポンプ付積載車	日産		H5.10	ラビット	B-3	2.66	ポンプ配備H7.11	
		4-4	小型動力ポンプ付積載車	日産		H10.2	トーハツ	B-3	3.15	ポンプ配備H10.2	
		5-1	小型動力ポンプ付積載車	日産		H10.11	トーハツ	B-3	3.15	ポンプ配備H10.11	
		5-2	小型動力ポンプ付水槽車	イスズ		H15.12	ラビット	B-2	4.98	水2.5t積載	
		5-3	小型動力ポンプ付積載車	日産		H3.11	トーハツ	B-3	2.66	ポンプ配備H6.11	
		6-1	消防ポンプ自動車	日産	BD-型	H2.9	日本機械	A-2	4.16		
		6-2	小型動力ポンプ付積載車	日産		H5.3	トーハツ	B-3	2.66	ポンプ配備H1.12	
		6-3	小型動力ポンプ付積載車	日産		H9.8	シバウラ	B-3	2.66	ポンプ配備H5.9	
		6-4	小型動力ポンプ付積載車	日産		H7.9	シバウラ	B-3	2.66	ポンプ配備S63.8	
	消防署	消	7-1	小型動力ポンプ付積載車	日産		H3.11	トーハツ	B-3	2.66	ポンプ配備H5.9
			7-2	小型動力ポンプ付積載車	日産		H10.11	トーハツ	B-3	3.15	ポンプ配備H10.11
			7-3	小型動力ポンプ付積載車	日産		H3.11	トーハツ	B-3	2.66	ポンプ配備H5.9
			7-4	消防ポンプ自動車	日産	BD-型	H4.9	日本機械	A-2	4.16	
			7-5	小型動力ポンプ付水槽車	日産		H15.12	トーハツ	B-2	4.98	水2.5t積載
		防	8-1	小型動力ポンプ付積載車	日産		H1.9	シバウラ	B-3	1.59	寄贈 ポンプH11.12
			8-2	小型動力ポンプ付積載車	日産		H5.9	トーハツ	B-3	2.66	寄贈 ポンプH4.10
			8-3	小型動力ポンプ付積載車	日産		H7.3	トーハツ	B-3	2.66	ポンプ配備H13.9
			9-1	小型動力ポンプ付積載車	日産		H9.8	トーハツ	B-3	2.66	
			9-2	小型動力ポンプ付積載車	日産		H2.11	トーハツ	B-3	2.66	ポンプ配備H6.9
団	団	9-3	小型動力ポンプ付積載車	日産		H5.9	トーハツ	B-3	2.66	寄贈 ポンプH9.12	
		9-4	小型動力ポンプ付積載車	日産		H13.9	トーハツ	B-3	3.15	ポンプ配備H7.7	

(2) 小型動力ポンプ 車両に積載していないポンプについて記載

	種別	取得年月	配置年月	ポンプ		備考		
				製作所	級別			
消防本部	本署	小型動力ポンプ	S61.12	H14.4	シバウラ	B-3	災害用	
		小型動力ポンプ	H6.10	H16.3	ラビット	B-3	災害用	
		小型動力ポンプ	H7.10	H16.3	シバウラ	B-3	貸出用	
		小型動力ポンプ	H6.9	H16.3	トーハツ	B-3	貸出用	
		小型動力ポンプ	S60.3	H15.11	シバウラ	C-1		
	北支所	小型動力ポンプ	H5.2	H16.3	シバウラ	B-3		
		小型動力ポンプ	H3.11	H16.3	ラビット	B-3		
		小型動力ポンプ	H4.8	H16.3	トーハツ	B-3		
		小型動力ポンプ	S55.4		ラビット	C-1		
	南支所	小型動力ポンプ	H3.11	H16.3	シバウラ	B-3		
		小型動力ポンプ	H4.9	H16.3	ラビット	B-3		
		小型動力ポンプ	H5.9	H16.3	トーハツ	B-3		
		小型動力ポンプ	S55.4		ラビット	C-1		
	相川署	本署	小型動力ポンプ	S62.7	H16.4	シバウラ	B-3	貸出用
			小型動力ポンプ	H13.6		トーハツ	C-1	貸出用
		出張所	小型動力ポンプ	S62.7		ラビット	D-1	
		南佐渡	小型動力ポンプ	H7.4	H13.9	シバウラ	B-3	消防団より払い下げ
		小型動力ポンプ	S63.5		シバウラ	C-1		
消防団	両津消防団	加茂1-1	小型動力ポンプ	H1.8		トーハツ	B-3	
		加茂1-2	小型動力ポンプ	H14.8		シバウラ	B-3	
		加茂2-1	小型動力ポンプ	H10.8		シバウラ	B-3	
		加茂2-1	小型動力ポンプ	H10.8		シバウラ	B-3	
		加茂2-2	小型動力ポンプ	H7.8		シバウラ	B-3	
		加茂2-3	小型動力ポンプ	H4.8		トーハツ	B-3	

(2) 小型動力ポンプ(つづき) 車両に積載していないポンプについて記載

	種 別	取得年月	配置年月	ポンプ		備 考		
				製作所	級別			
消 防 団	加茂2-5	小型動力ポンプ	H15.6		ラビット	B-3		
	加茂3-1	小型動力ポンプ	H3.9		シバウラ	B-3		
	加茂3-3	小型動力ポンプ	H6.9		トーハツ	B-3		
	加茂3-4	小型動力ポンプ	H6.9		トーハツ	B-3		
	加茂3-5	小型動力ポンプ	H5.8		トーハツ	B-3		
	加茂3-6	小型動力ポンプ	H3.9		シバウラ	B-3		
	内海府3	小型動力ポンプ	H4.8		シバウラ	B-3		
	外海府2	小型動力ポンプ	H12.7		トーハツ	B-3		
	吉井2	小型動力ポンプ	H7.7		トーハツ	B-3		
	吉井3	小型動力ポンプ	H5.8		トーハツ	B-3		
	吉井4	小型動力ポンプ	H5.8		シバウラ	B-3		
	吉井5	小型動力ポンプ	H16.12		トーハツ	B-3		
	吉井6	小型動力ポンプ	H4.8		トーハツ	B-3		
	河崎1-1	小型動力ポンプ	H6.10		シバウラ	B-3		
	河崎1-2	小型動力ポンプ	H11.11		トーハツ	B-3		
	河崎1-3	小型動力ポンプ	H16.12		トーハツ	B-3		
	河崎1-5	小型動力ポンプ	H17.4		ラビット	B-3		
	河崎1-6	小型動力ポンプ	H4.8		シバウラ	B-3		
	河崎2-1	小型動力ポンプ	H6.10		シバウラ	B-3		
	河崎2-3	小型動力ポンプ	H17.4		ラビット	B-3		
	河崎2-4	小型動力ポンプ	S62.8		シバウラ	B-3		
	水津5	小型動力ポンプ	H10.8		トーハツ	B-3		
	岩首2	小型動力ポンプ	H2.9		シバウラ	B-3		
	岩首5	小型動力ポンプ	H3.7		シバウラ	B-3		
	岩首7	小型動力ポンプ	H8.3		トーハツ	B-3		
	相川	2-2	小型動力ポンプ	H11.8		トーハツ	B-3	
		2-4	小型動力ポンプ	H10.8		トーハツ	B-3	
		2-5	小型動力ポンプ	H12.8		ラビット	B-3	
		2-6	小型動力ポンプ	H3.8		シバウラ	B-3	
		3-1	小型動力ポンプ	H7.7		トーハツ	B-3	
		3-4	小型動力ポンプ	H3.8		シバウラ	B-3	
		3-5	小型動力ポンプ	H15.7		トーハツ	B-3	
	3-6	小型動力ポンプ	S63.9		トーハツ	B-3		
	4-1	小型動力ポンプ	H6.7		シバウラ	B-3		
	4-3	小型動力ポンプ	S64.1		シバウラ	B-3		
	4-4	小型動力ポンプ	H3.11		ラビット	B-3		
	4-5	小型動力ポンプ	H2.8		シバウラ	B-3		
	4-6	小型動力ポンプ	H16.3		ラビット	B-3		
	4-7	小型動力ポンプ	H6.7		シバウラ	B-3		
	4-8	小型動力ポンプ	H2.8		シバウラ	B-3		
	4-9	小型動力ポンプ	H4.8		シバウラ	B-3		
	4-10	小型動力ポンプ	H12.12		トーハツ	B-3	寄贈	
	4-11	小型動力ポンプ	H13.7		ラビット	B-3		
	4-12	小型動力ポンプ	H12.5		トーハツ	B-3		
	5-1	小型動力ポンプ	H16.3		ラビット	B-3		
	5-3	小型動力ポンプ	H3.8		シバウラ	B-3		
	5-5	小型動力ポンプ	H7.7		トーハツ	B-3		
	5-6	小型動力ポンプ	H13.7		ラビット	B-3		

2 - 6 特殊機械器具等現有状況

(H19/4/1)

区分	種 別	計	本部・中央署	両津消防署	相川消防署	南佐渡消防署	
消 火 活 動 用 機 械 器 具	無 反 動 ノ ズ ル	127	28	34 (団24)	11	54 (団35)	
	水 損 防 止 特 殊 ノ ズ ル	16	4	2	4	6	
	制水金具(分岐金具他)	116	51 (団41)	14 (団2)	9	42 (団35)	
	低水位用吸水金具	10	3	3	1	3	
	三 連 は し ご	10	5		2	3	
	空 気 呼 吸 器	61	22	5	14	20	
	予備空気ポンベ(救助含む)	197	55 (軽29)	56 (軽15)	37 (軽25)	49 (軽35)	
	ス タ ン ド パ イ プ	12	2	5	5		
	送 排 風 機	4	3	1			
	投 光 器	15			7	8 (団4)	
	発 電 機	55	36 (団12)	2	6	11 (団4)	
	林 野 用	ウオーターチャージャー	6		5 (団2)		1
		中 継 タ ン ク	14	3	2		9
		チ ェ ー ソ ー	5	4			1
特 殊	耐 熱 防 護 服	5	2	3			
	発 泡 器	51	14	11 (団4)	8	18 (団7)	
救 助 活 動 用 機 械 器 具	一 般	か ぎ 付 は し ご	6	2	2	1	1
		三 連 は し ご	7	2	3	1	1
		折りたたみ・ワイヤーはしご	4	1	1	1	1
		空 気 式 救 助 マ ッ ト	3	1	1		1
		救 命 索 発 射 銃	5	1	2	1	1
		サバイバースリング・縛帯	20	4	5	4	7
		平 担 架	4	1	1	1	1
	重 量 物 排 除 用	油 圧 ジ ャ ッ キ	4	1	1	1	1
		油 圧 ス プ レ ッ ダ ー	4	1	1	1	1 (1)
		可 搬 ウ イ ン チ	7	1	2	2	2
		マ ッ ト 型 空 気 ジ ャ ッ キ	4	1	1	1	1
		大 型 油 圧 ス プ レ ッ ダ ー	4	1	1	1	1
	切 断 用 機 械 器 具	油 圧 切 断 機	3		1		2 (1)
		エ ン ジ ン カ ッ タ ー	4	1	1	1	1
		ガ ス 溶 断 器	4	1	1	1	1
		チ ェ ー ソ ー	5	1	1	1	2
		鉄 線 カ ッ タ ー	6	1	1	2	2
		空 気 鋸	4	1	1	1	1
		大 型 油 圧 切 断 機	4	1	1	1	1
		空 気 切 断 機	2	1	1		
破 壊 用 器 具	万 能 斧	14	3	2	5	4	
	ハ ン マ ー	7	1	3	2	1	
	携帯用コンクリート破壊器具	2		1		1	
	削 岩 機	4	1	1	1	1	
	ハ ン マ ド リ ル	3	1	1		1	

区分	種別	計	本部・中央署	両津消防署	相川消防署	南佐渡消防署		
救助	測定	可燃性ガス測定器	5	1	1	1	2 (2)	
		有毒ガス測定器	3		1		2 (2)	
		酸素濃度測定器	4	1	1	1 (1)	1 (1)	
	呼吸	空気呼吸器(救助活動用)	19	8	3	4	4	
		空気補充用ボンベ	1		1			
	保護	防塵マスク	26	5	14	4	3	
		送排風機	5	1	1	2	1	
	用	エアラインマスク	2	1	1			
	活動	隊員	耐電手袋	27	9	10	5	3
		保護	耐電長靴	5		2		3
		防塵メガネ	21	3	10	3	5	
		耐熱服	1			1		
機械		水難	潜水器具	19	5	5	2	7
		救助	救命胴衣	44	5	22	10	7
			水中投光器	20	3	5		12
			救命浮輪	14	5	2	2	5
			浮標	5		2		3
			救命ボート	3	1	1		1
		船外機	3	1	1		1	
		水中無線機	1		1			
	器具	その他	バスケット型担架	5	1	1	1	2
			投光器(救助活動用)	9	4	2	1	2
		携帯投光器	12	4	2	1	5	
		携帯拡声器	11	5	1	2	3	
		携帯無線機(救助活動用)	8	4	1	1	2	
		応急処置用セット	5	1	1	1	2	
		緩降器	4	1	1	1	1	
		口ブ登降器	3	1	1		1	
		発電機(救助活動用)	5	2	1 (1)	1	1	
救急活動用		観察	救急医療用モニター	7	2	2	2	1
		心電計モニター	2	1			1	
		心電図伝送装置	4	1	1	1	1	
		血圧計	39	10	14	7	8	
		血中酸素飽和度測定器	15	4	4	3	4	
		電子聴診器	5	1	4			
		鼓膜体温計	12	4	3	3	2	
	機械器具	呼吸・循環管理	除細動器	13	5	3	2	3
			自動式人工呼吸器	4	1	1	1	1
			手動式人工呼吸器	14	4	4	1	5
		自動心マッサージ器	4	1	1	1	1	
		カーディオポンプ	3	1			2	
		気管挿管セット	8	2	2	1	3	

区分	種別	計	本部・中央署	両津消防署	相川消防署	南佐渡消防署	
救急	呼吸・循環管理	電動式吸引器	14	6	3	2	3
		手動式吸引器	11	4	2	4	1
		ショックパンプ	3	1	1		1
		喉頭鏡セット	15	5	4	3	3
		輸液用ポンプ	2	1			1
活動用機械	創傷保護・搬送用	陰圧式固定器具	15	5	4	3	3
		頸部固定用副子	72	22	16	15	19
		止血帯	18	9	1	4	4
		ヒートシールケッド	3	1		1	1
		コンビネーションストレッチャー	10	5		2	3
		スクープストレッチャー	12	4	3	2	3
		バックボード	12	4	3	2	3
機器	消毒用	紫外線殺菌装置	8	3	1	2	2
		高圧蒸気滅菌器	3	1	1		1
		ガス滅菌器	1		1		
		電化ホルマリン消毒器	1		1		
用具	訓練用	高度救命処置シュミレーター	2	1	1		
		気道管理モデル	2		1		1
		救急訓練用人形	27	7	6	9	5
その他	訓練用	訓練用安全マット	13	3	7		3
		訓練用人形	7	2	1	1	3
		スモークマシン	5	2	1	1	1
		119番通報訓練セット	1	1			
		消火訓練用標的	2	1			1
		屋内消火栓訓練箱	2	1			1
		消火訓練用トレーナー(オイルパン等)	11	4	3	1	3
		訓練用水消火器	25	12		5	8
気象観測用		消防用気象観測装置	1		1		
		自記温湿度計	1				1
		風向風速計	3	2			1
		雨量計	3	2			1
		百葉箱	2		1		1
計測機器	通信関係	周波数カウンター	1	1			
		信号発生器(無線装置用)	1	1			
		無線局測定用出力試験器	1	1			
		M型電流計	1	1			
		加煙試験器	11	8	1	1	1
		加熱試験器	3		1	1	1
		距離計	1				1
		照度計	2			1	1
		騒音計	2	1			1
	絶縁抵抗計	4	2	1		1	

区分	種 別	計	本部・中央署	両津消防署	相川消防署	南佐渡消防署
そ の 機 器	張 力 計	4	1	1	1	1
	ピトーゲージセット	4	3			1
	ガレージジャッキ	11	6		2	3
	エアーコンプレッサー	4	3	1		
	CO・HCアナライザー	1	1			
	グリスガン(リブリケーター)	4	1		3	
	ミッションジャッキ	1	1			
	コンプレッションゲージ	2	2			
	ノズルテスター	1	1			
	ライトテスター	1	1			
	フロンガスリークテスター	1	1			
	高速切断機	1	1			
	油圧プレス	1	1			
	タイヤローラー	1	1			
映 像	パキュームポンプ	1	1			
	デジタルビデオカメラ	2	1	1		
	デジタルカメラ	7	2		3	2
他 の 機 器	プロジェクター	3	1	1		1
	災害用	エアーテント一式	2	2		
	エアーテント用照明機器	2	2			
	非常用ろ過器	1	1			
	非常用発電機	4	3			1
	高圧エアーコンプレッサー	2			1	1
	高圧洗浄機	4	1	1	1	1
	金属探知機	3	3			
	スノーボード	2	2			
	蜂防護服	5	3		1	1
予 備 機 器 等	防火啓蒙用着ぐるみ	4				4
	エンジンカッター	5	3	1	1	
	エアーカッター	1	1			
	充電式スプレッター	3	2		1	
	油圧切断機	4	3		1	
	油圧救助器具	5	4		1	
	空気鋸	1			1	
	バスケットストレッチャー等	4	2	1	1	
	かぎ付はしご	1			1	
	三連はしご	2		1	1	
	可搬式ウインチ	2	1		1	
	緩降機	1		1		
	救命浮輪	3			3	
可燃性ガス測定器等	7	6		1		

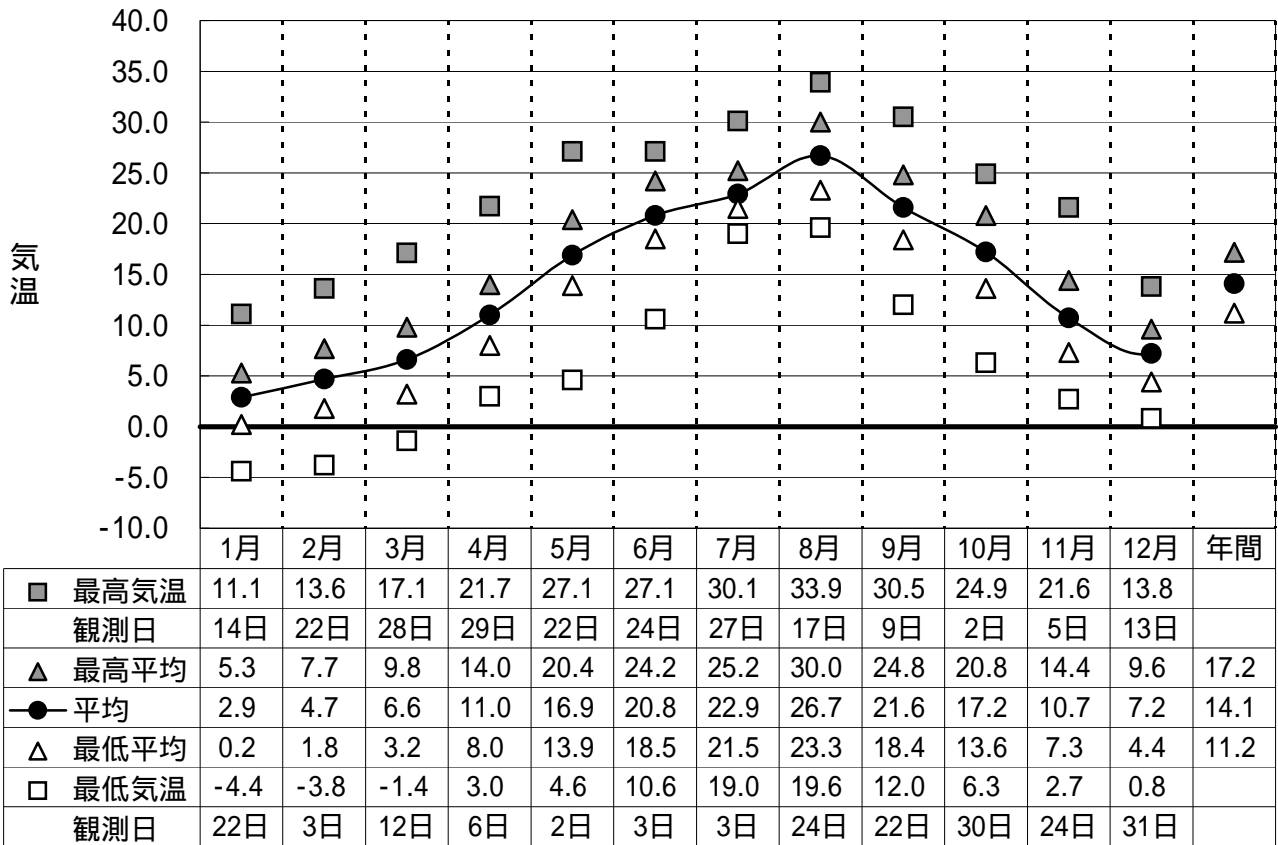
種別が重複するものは()に、消防団が保有するものは(団)に、軽量ポンベは(軽)にそれぞれ内数を計上。

2 - 7 気象状況

佐渡市消防本部(佐渡市八幡)の気象データ

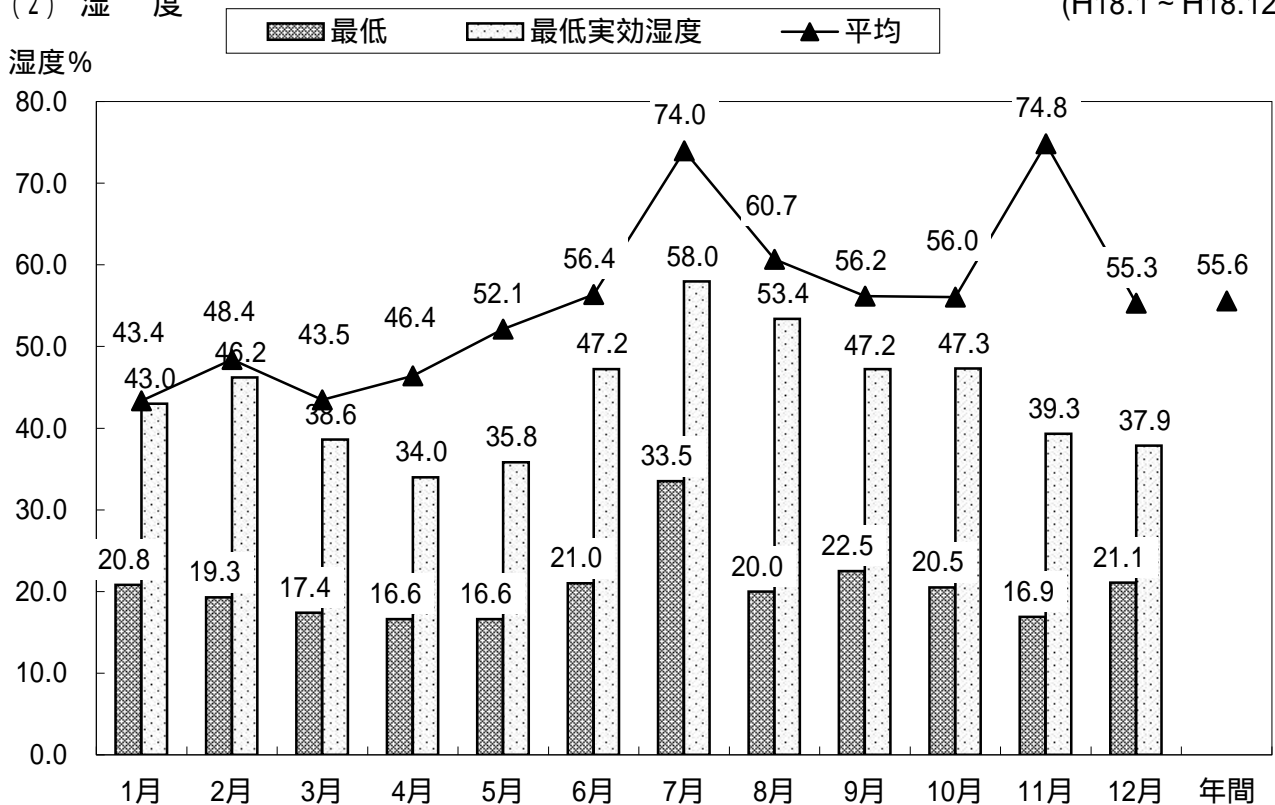
(1) 気温

(H18.1 ~ H18.12)



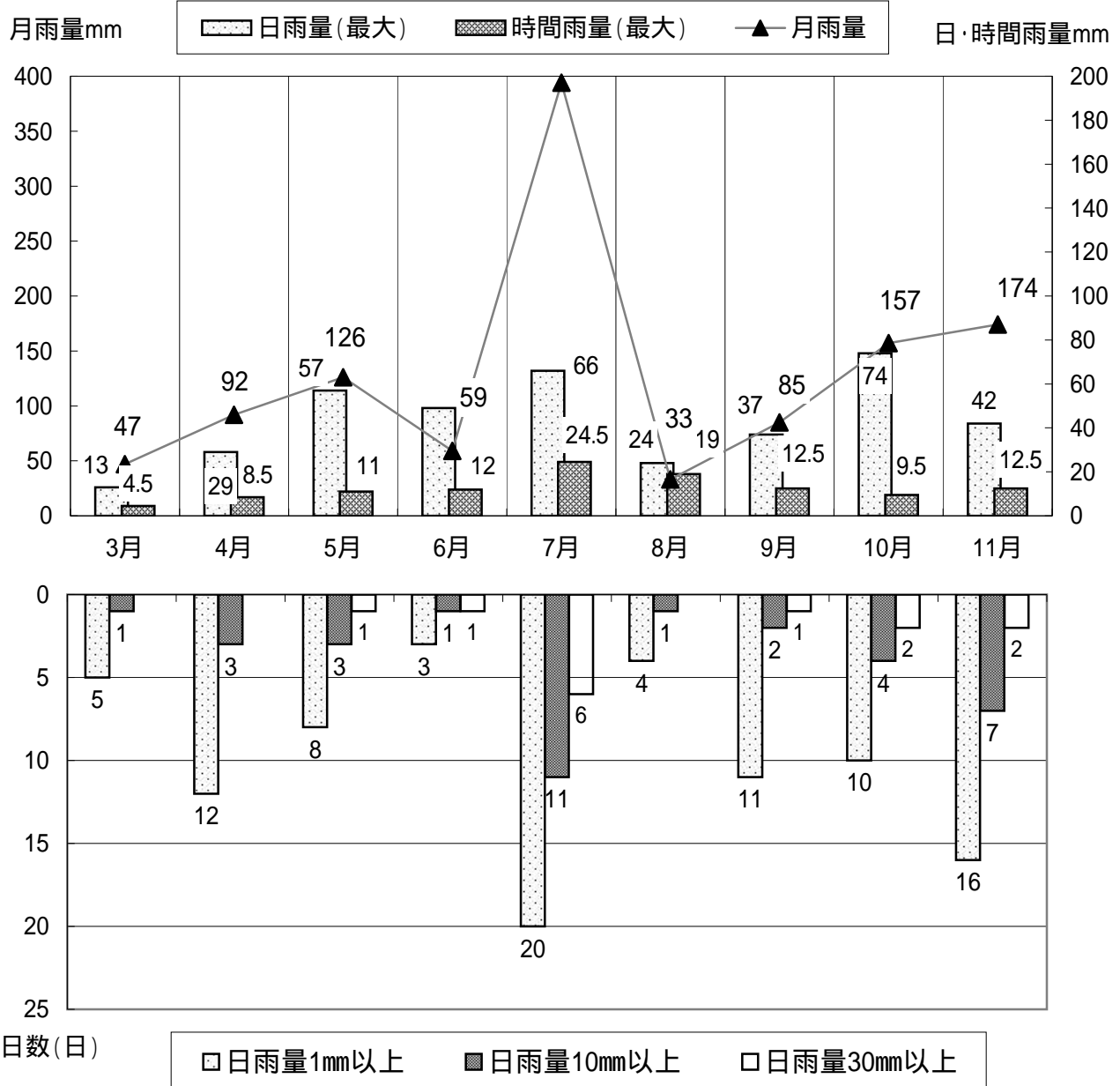
(2) 湿度

(H18.1 ~ H18.12)



(3) 雨量

(H18.3 ~ H18.11)



(4) 風向・風速

(H18.1 ~ H18.12)

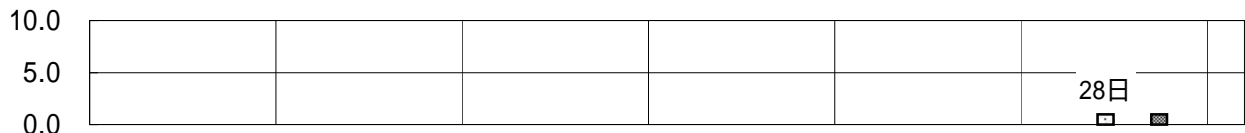
項目	月別												年間
	1	2	3	4	5	6	7	8	9	10	11	12	
平均風速(m/s)	4.1	5.0	4.5	4.3	3.9	3.2	2.6	1.7	0.7	2.4	4.1	4.6	3.4
最大風速(m/s)	30.0	19.0	18.0	20.0	10.0	18.0	22.0	11.0	17.0	16.0	30.0	16.0	18.9
最大時の風向	南西	南西	西	西南西	南西	南東	南西	南西	西南西	北東	南西	西	-
観測日	7日	9日	20日	2日	23日	15日	6日	28日	19日	7日	7日	28日	-
最多風向	東	北西	北西	東	南西	南西	南西	北東	東	北東	東	北西	北東

(5) 降雪・積雪

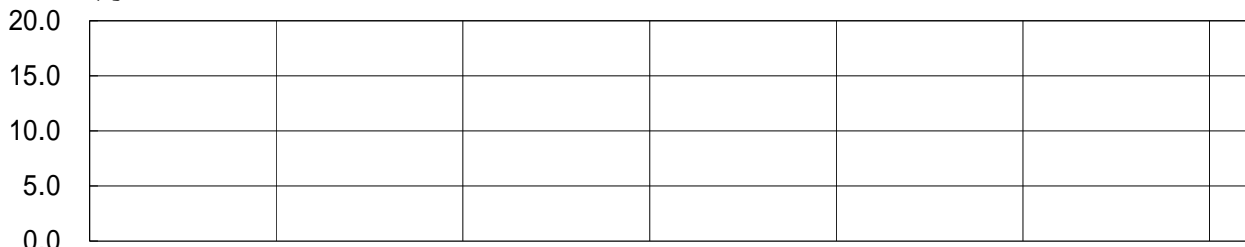
(H18.12.12 ~ H19.3.14)

□降雪 ■積雪

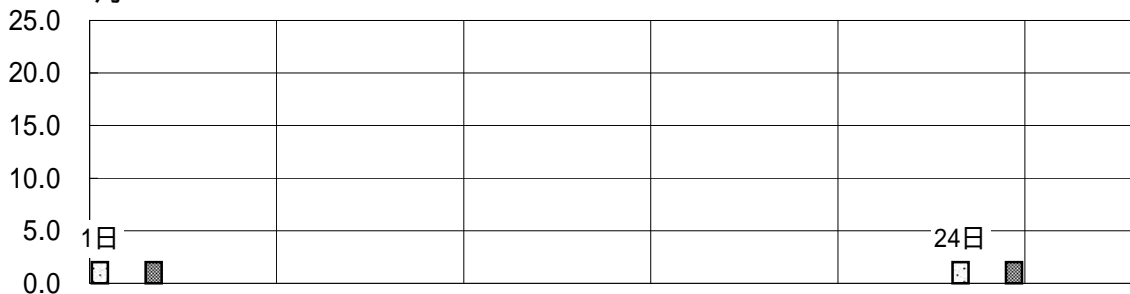
cm 12月



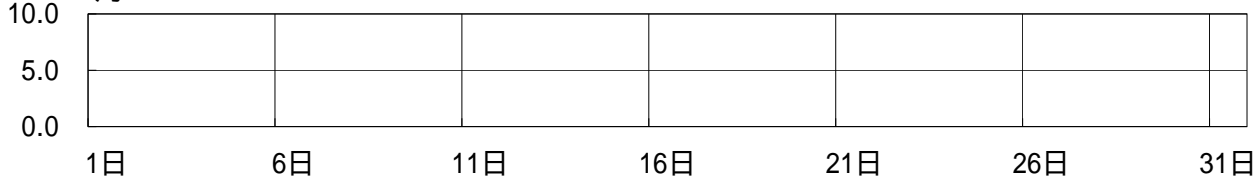
1月



2月



3月



区分	月別	12月	1月	2月	3月
降雪量月計		1cm	0cm	4cm	0cm
月最大降雪量		1cm	0cm	2cm	0cm
月最大積雪量		1cm	0cm	2cm	0cm

(6) 警報・注意報発表状況

(H18.1 ~ H18.12)

項目	月別													
	計	1	2	3	4	5	6	7	8	9	10	11	12	
警報	暴風	12	1		1	2			1			3	4	
	暴風雪	3											3	
	大雨	10						2	8					
	波浪	23			4						7	6	6	
注意報	洪水	10						2	8					
	風雪	23	5	6	6								6	
	強風	90	8	5	10	10	5	6	7		8	5	11	15
	大雨	54					3	6	8	10	8	7	6	6
	大雪	0												
	乾燥	27	1	1	7	5	4				2		1	6
	波浪	62	7	4	8	8		1	3	2	3	6	10	10
洪水	49			3		2	4	8	9	8	7	5	3	

新潟地方気象台観測予報課提供。主だった警報・注意報のみ記載。