

# 《 警 防 編 》

## 2-1 消防通信施設状況

(平成22年4月1日現在)

名 称	計	本部・中央署	両津消防署	相川消防署	南佐渡消防署
一般加入電話(FAX含む)	94回線	45	9	7	33
携 帯 電 話	39回線	13	10	7	9
1 1 9 電 話	4回線	4			
IP 1 1 9 電 話	4回線	4			
携 帯 1 1 9 電 話	4回線	4			
衛 星 1 1 9 電 話	2回線	2			
1 1 9 有 線 放 送 電 話	3回線			2	1
緊 急 放 送 装 置	5台	1		2	2
有 線 放 送 電 話	3回線			2	1
消防緊急情報システム	3台	1	1	1	
県情報通信ネットワーク	1回線	1			
非番招集順次指令装置	2台		1	1	

※一般加入電話には、火災問合せ用電話(応答専用)を含む

## 2-2 無線電話機設置状況

(平成22年4月1日現在)

名 称	計	本部・中央署	両津消防署	相川消防署	南佐渡消防署	
固 定 局	17	1	7	4	5	
基 地 局	局 数	12	1	4	2	5
	全国共通波	150.73MHz	2	1	1	
		148.75MHz	2	1	1	
		154.15MHz	2	1	1	
	県内共通波	152.77MHz	7	1	1	4
	防災相互波	158.35MHz	2	1	1	
		466.775MHz				
陸 上 移 動 局	車 載 型	87	26	28 (14)	11	22 (6)
	携 帯 型	77	31	13	14	19
全国共通波	150.73MHz	56	23	7	5	21 (4)
	148.75MHz	46	23	7	5	11 (4)
	154.15MHz	44	23	7	5	9 (4)
県内共通波	152.77MHz	158	56	41 (14)	24	37 (5)
防災相互波	158.35MHz	103	14	38 (14)	17	34 (5)
	466.775MHz					

※消防団に配置の無線機については( )内に内数として計上

## 2 - 3 水利の状況

(平成22年4月1日現在)

名 称		計	中央消防署	両津消防署	相川消防署	南佐渡消防署
防 火 水 槽	計	1,127	410	265	133	319
	うち耐震性水槽	99	32	46	5	16
	100 m <sup>3</sup> 以上	5	2	3		
	うち耐震性水槽	1	1			
	60 m <sup>3</sup> 以上100 m <sup>3</sup> 未満	26	21	2	2	1
	うち耐震性水槽	4	2	2		
	40 m <sup>3</sup> 以上60 m <sup>3</sup> 未満	1,022	370	237	106	309
	うち耐震性水槽	94	29	44	5	16
	20 m <sup>3</sup> 以上40 m <sup>3</sup> 未満	71	16	21	25	9
20 m <sup>3</sup> 未満	3	1	2			
消 火 栓	計	2,137	772	465	351	549
	うち消防水利	311	157	113	41	
	65 mm 地上式消火栓	1,764	700	357	278	429
	うち消防水利	212	125	65	22	
	65 mm 地下式消火栓	373	72	108	73	120
うち消防水利	99	32	48	19		
そ の 他	計	284	33	16		235
	うち消防水利	14		14		
	プ ー ル 等	20	11	8		1
	海・河川・ため池等	264	22	8		234

2-4 消防用車両等の配置状況

(平成22年4月1日現在)

署・団別	車 両 区 分  経過年数の別	計	消 防 ポ ン プ 自 動 車	は し ご 付 消 防 自 動 車	化 学 消 防 車	指 揮 車	照 明 車	小 水 型 動 力 ポ ン プ 付 車	小型動力ポンプ				救 助 工 作 車	救急自動車			広 報 車	資 機 材 搬 送 車	支 援 車	そ の 他 の 車 両		
									車 両 積 載		手 引 き ・ 牽 引	高 規 格		普 通	予 備							
									積 載 車	軽 積 載 車						積 載 な し					積 載 な し	
合計	5年未満	43	4				1	3		18	7	1		1	3	2		1			2	
	5年以上10年未満	68	2		1	4		4	4	20	16	1	7		2	3		1		1	2	
	10年以上	181	17	1				5	36	17	72	12	10	2			1		3		5	
	計	292	23	1	1	4	1	12	40	55	95	14	17	3	5	5	1	2	3	1	9	
消防本部	小計	5年未満	16	1			1	3		2		1		1	3	2		1			1	
		5年以上10年未満	18	1		1	4		2				1		2	3		1		1	2	
		10年以上	39	8	1				4		1	2	12		2		1		3		5	
		計	73	10	1	1	4	1	9		3	2	14		3	5	5	1	2	3	1	8
	本部・中央	5年未満	5					1	1						1			1				
		5年以上10年未満	3				1									1					1	
		10年以上	21	3	1				1				8		1			1		3	3	
	両津	5年未満	5						1		1				1	1	1					
		5年以上10年未満	5	1		1	1										1		1			
		10年以上	5	2					1			1									1	
	相川	5年未満	3	1												1						1
		5年以上10年未満	4				1		1								1					
10年以上		5	1					1		1		2										
南佐渡	5年未満	3						1		1						1						
	5年以上10年未満	6				1		1							1	1				1	1	
	10年以上	8	2					1			1	2		1							1	
消防団	小計	5年未満	27	3						16	7										1	
		5年以上10年未満	50	1					2	4	20	16		7								
		10年以上	142	9					1	36	16	70		10								
		計	219	13					3	40	52	93		17								1
	中央	5年未満	11	2							6	2										1
		5年以上10年未満	20	1						1	12	6										
		10年以上	33	3						5	4	21										
	両津	5年未満	7								5	2										
		5年以上10年未満	14							1	6	5		2								
		10年以上	33	2						4	9	18										
	相川	5年未満	8								5	3										
		5年以上10年未満	9								1	3		5								
10年以上		20	2						1	3	4		10									
南佐渡	5年未満	1	1																			
	5年以上10年未満	7						2	2	1	2											
	10年以上	56	2					1	26		27											

## 2-5 消防用車両等の状況

### (1) 消防自動車等

(平成22年4月1日現在)

署・団別	区分	種別	車名	型別	取得年月	ポンプ		排気量 kw/ℓ	備考		
						製作所	級別				
消防 本部 ・ 中央 消防 署	本	指揮車	トヨタ		H12.8			1.99			
		照明車	トヨタ		H21.11			2.69			
		消防ポンプ自動車	三菱	CD-I型	H7.3	GMいちはら	A-2	4.56			
		消防ポンプ自動車	日野	CD-II型	H11.3	GMいちはら	A-2	7.96			
		消防ポンプ自動車	三菱	CD-I型	H10.10	野口ポンプ	A-1	4.56	寄贈		
		消防ポンプ付水槽車	いすゞ		H18.2		A-2	7.79	水5t積載		
		小型動力ポンプ付水槽車	三菱		H7.3	シバウラ	B-3	4.56	水2.5t積載		
		庁用車	トヨタ		H10.3			1.33			
		資機材搬送車	日産		S62.10			1.95			
		資機材搬送車	トヨタ	アルミバン	H10.6			2.77	H20.11給セン		
		普通貨物車	トヨタ		H3.9			1.81	畑野より寄贈		
		軽積載車	スバル		H18.10			0.65			
		救助工作車	三菱	II型	H5.2	森田		7.54			
		はしご付消防ポンプ自動車	日野	30m級	H10.2	森田	A-2	20.78			
		高規格救急車	トヨタ		H19.10			2.69	トヨタテクノクラフト		
		高規格救急車	トヨタ		H15.3			3.37	トヨタテクノクラフト		
		救急車	トヨタ	2B型	H10.7			2.98	日本赤十字寄贈		
		防災指導車	マツダ		H16.8			1.99	寄贈		
		広報車	トヨタ		H17.8			1.49	ハイブリッド車		
		マイクバス	三菱	26人乗り	H11.6			3.56	H21.4小木より		
消防 部 ・ 津 消防 署	本	消防ポンプ自動車	三菱	CD-I型	H15.7	森田	A-2	5.24			
		消防ポンプ自動車	三菱	CD-I型	H4.12	GMいちはら	A-2	4.21			
		化学消防車	日野	I型	H13.3	森田	A-2	7.96			
		指揮車	トヨタ		H16.2			2.98			
		小型動力ポンプ付水槽車	三菱	I型	H7.11	シバウラ	B-2	7.54			
		小型動力ポンプ付積載車	ダイハツ	軽自動車	H6.12	ラビット シバウラ	B-2 B-3	0.65	寄贈		
		救助工作車	日野	II型	H17.7			6.40			
		高規格救急車	トヨタ		H17.9			3.37			
		救急車	トヨタ	2B型	H16.2			3.37			
		緊急連絡車	トヨタ		H15.6			1.49			
		庁用車	ホンダ		H11.3			1.59			
		分遣所	海府	小型動力ポンプ付水槽車	いすゞ		H18.12	シバウラ	B-3	4.77	水2.5t積載
				救急車	トヨタ	2B型	H18.12			2.69	
		軽積載車	スバル		H18.10			0.65			
消防 署 ・ 相 川 消防 署	本	消防ポンプ自動車	日野	CD-I型	H21.12	長野ポンプ	A-2	4.00	P&R		
		消防ポンプ自動車	三菱	CD-I型	H3.3	森田	A-2	4.21	H21.12 中央署から		
		小型動力ポンプ付水槽車	日野	I型	H17.2	GMいちはら	B-2	7.68	水5t積載		
		指揮車	ニッサン		H12.6			1.76	H21.10 中央署から		
		高規格救急車	トヨタ		H19.1			2.69			
		庁用車	ダイハツ		H21.8			0.65			
	出張所	高千	小型動力ポンプ付水槽車	三菱	CD-I型	H6.1	トーハツ	B-3	4.21	水2.5t積載	
			小型動力ポンプ付積載車	ダイハツ	軽自動車	H5.10	トーハツ	A-2	0.65		
		救急車	トヨタ	2B型	H16.7			3.37	H21.9中央署から		

(1) 消防自動車等(つづき)

署・団別	区分	種別	車名	型別	取得年月	ポンプ		排気量 kw/ℓ	備考		
						製作所	級別				
消防署	南佐渡消防署	消防ポンプ自動車	日産	CD-I型	H11.2	日本機械 シバウラ	A-2 C-1	4.57			
		消防ポンプ自動車	三菱	CD-I型	H2.1	森田	A-2	3.56			
		人員輸送車	日産		H7.5			2.66			
		指揮車	トヨタ		H15.2			1.49			
		小型動力ポンプ付水槽車	三菱		H7.12	トーハツ	B-2	4.56	水2.5t積載		
		小型動力ポンプ付水槽車	日野	I型	H14.1	ラビット	B-2	7.96	水5t積載		
		救助工作車	三菱	II型	H3.1			7.54			
		高規格救急車	トヨタ	2B型	H15.12			3.37	トヨタテクノクラフト		
		救急車	トヨタ	2B型	H14.8			3.37	日本赤十字寄贈		
		支援車	トヨタ		H16.9			1.49			
		軽トラック	スズキ		H15.12			0.65			
		分前所	前浜	小型動力ポンプ付水槽車	いすゞ		H18.12	シバウラ	B-3	4.77	水2.5t積載
				救急車	トヨタ	2B型	H20.9			2.69	
		軽積載車	スバル		H18.10			0.65			
消防団	中央方面隊	多機能型消防車	いすゞ		H20.1	トーハツ	B-2	2.99	消防協会寄贈		
		1-1	消防ポンプ自動車	いすゞ	CD-I型	H17.8	長野ポンプ	A-2	4.77		
		1-2	小型動力ポンプ付積載車	三菱	軽自動車	H17.9	シバウラ	B-3	0.65	ポンプ配備H10.4	
		1-3	小型動力ポンプ付積載車	スバル	軽自動車	H14.3	ラビット	B-3	0.65	ポンプ配備H14.3	
		1-4	小型動力ポンプ付積載車	ダイハツ	軽自動車	H5.3	シバウラ	B-3	0.65	ポンプ配備H6.10	
		1-5	小型動力ポンプ付積載車	三菱	軽自動車	H16.11	シバウラ	B-3	0.65	ポンプ配備H5.11	
		1-6	小型動力ポンプ付積載車	日産	普通積載車	H4.1	トーハツ	B-3	2.66	ポンプ配備H6.9	
		1-7	小型動力ポンプ付積載車	スズキ	軽自動車	H13.10	シバウラ	B-3	0.65	ポンプ配備H12.10	
		2-1	消防ポンプ自動車	トヨタ	CD-I型	H9.3	森田	A-2	4.10		
		2-2	小型動力ポンプ付積載車	ダイハツ	軽自動車	H7.3	トーハツ	B-3	0.65	ポンプ配備H7.3	
		2-3	小型動力ポンプ付積載車	スズキ	軽自動車	H13.10	トーハツ	B-3	0.65	ポンプ配備H11.10	
		2-4	小型動力ポンプ付積載車	三菱	軽自動車	H16.11	シバウラ	B-3	0.65	ポンプ配備H8.11	
		2-5	小型動力ポンプ付積載車	三菱	軽自動車	H17.9	トーハツ	B-3	0.65	ポンプ配備H7.4	
		2-6	小型動力ポンプ付積載車	トヨタ	普通積載車	H6.9	トーハツ	B-2	1.81	寄贈 ポンプH6.9	
		2-7	小型動力ポンプ付積載車	ダイハツ	軽自動車	H4.2	ラビット	B-3	0.65	ポンプ配備H12.11	
		3-1	消防ポンプ自動車	トヨタ	CD-I型	H12.3	GMいちほら	A-2	4.89		
		3-2	小型動力ポンプ付積載車	スバル	軽自動車	H4.2	トーハツ	B-3	0.65	ポンプ配備H4.11	
		3-3	小型動力ポンプ付積載車	三菱	軽自動車	H15.12	シバウラ	B-3	0.65	ポンプ配備H7.10	
		3-4	小型動力ポンプ付積載車	スズキ	軽自動車	H13.10	シバウラ	B-3	0.65	ポンプ配備H7.10	
		3-5	小型動力ポンプ付積載車	日産	普通積載車	H15.12	シバウラ	B-3	2.28	ポンプ配備H14.10	
		4-1	消防ポンプ自動車	いすゞ	CD-I型	H17.8	日本機械	A-2	4.77		
		4-2	小型動力ポンプ付積載車	スバル	軽自動車	H18.10	ラビット	B-3	0.65	ポンプ配備H7.4	
		4-3	小型動力ポンプ付積載車	三菱	軽自動車	H16.11	ラビット	B-3	0.65	ポンプ配備H8.11	
		4-4	小型動力ポンプ付積載車	三菱	軽自動車	H15.12	ラビット	B-3	0.65	ポンプ配備H5.12	
		4-5	小型動力ポンプ付積載車	三菱	軽自動車	H14.10	ラビット	B-3	0.65	ポンプ配備H8.11	
		5-1	消防ポンプ自動車	日産	BD-I型	H2.10	日本機械	A-2	4.16		
		5-2	小型動力ポンプ付積載車	トヨタ	普通積載車	H2.10	トーハツ	B-3	2.77	ポンプ配備H7.10	
		5-3	小型動力ポンプ付積載車	トヨタ	普通積載車	H4.1	ラビット	B-3	2.77	ポンプ配備H11.10	
		6-1	消防ポンプ自動車	トヨタ	CD-I型	H15.11	GMいちほら	A-2	4.89		
		6-2	小型動力ポンプ付積載車	ダイハツ	軽自動車	H17.12	トーハツ	B-3	0.65	ポンプ配備H17.12	
		6-3	小型動力ポンプ付積載車	三菱	軽自動車	H12.12	シバウラ	B-3	0.65	寄贈 ポンプH12.12	
		6-4	小型動力ポンプ付積載車	三菱	軽自動車	H15.12	ラビット	B-3	0.65	ポンプ配備H10.11	
		6-5	小型動力ポンプ付積載車	三菱	軽自動車	H17.9	シバウラ	B-3	0.65	ポンプ配備H17.4	
		6-6	小型動力ポンプ付積載車	トヨタ	軽自動車	H18.10	トーハツ	B-3	0.65	ポンプ配備H12.4	
		6-7	小型動力ポンプ付積載車	トヨタ	普通積載車	H2.11	トーハツ	B-3	2.77	ポンプ配備H11.11	

## (1) 消防自動車等(つづき)

	種別	車名	型別	取得年月	ポンプ		排気量 kw/ℓ	備考			
					製作所	級別					
消防	両津	消防ポンプ自動車	三菱	CD-I型	H11.2	ラビット	A-2	4.56			
		加茂1-1	小型動力ポンプ付積載車	三菱	軽自動車	H5.11	トーハツ	B-3	0.65	ポンプ配備H5.11	
		加茂1-2	小型動力ポンプ付積載車	三菱	軽自動車	H21.12	シバウラ	B-3	0.65	ポンプ配備H14.8	
		加茂2-1	小型動力ポンプ付積載車	ダイハツ	軽自動車	H15.8	ラビット	B-3	0.65	ポンプ配備H7.8	
		加茂2-2	小型動力ポンプ付積載車	ダイハツ	軽自動車	H21.8	ラビット	B-3	0.65	ポンプ配備H7.8	
		加茂3-2	小型動力ポンプ付積載車	トヨタ	普通積載車	H6.12	シバウラ	B-2	1.99	ポンプ配備H3.2	
	津	海府1	小型動力ポンプ付積載車	トヨタ	普通積載車	H12.11	トーハツ	B-2	2.98	ポンプ配備H12.12	
		海府2	小型動力ポンプ付積載車	三菱	軽自動車	H11.10	トーハツ	B-3	0.65	ポンプ配備H2.9	
		海府3	小型動力ポンプ付積載車	ダイハツ	軽自動車	H12.7	シバウラ	B-3	0.65	ポンプ配備H3.9	
		海府4	小型動力ポンプ付積載車	トヨタ	普通積載車	H5.11	トーハツ	B-2	1.99	ポンプ配備S63.8	
		海府5	小型動力ポンプ付積載車	ダイハツ	軽自動車	H10.10	トーハツ	B-3	0.65	ポンプ配備H8.3	
		海府6	小型動力ポンプ付積載車	ダイハツ	軽自動車	H15.8	シバウラ	B-2	0.65	ポンプ配備H8.8	
	方	吉井1	小型動力ポンプ付積載車	三菱	軽自動車	H14.8	シバウラ	B-3	0.65	ポンプ配備H8.8	
		吉井2	消防ポンプ自動車	イズス	CD-I型	H8.12		A-2	4.57		
		面	河崎1	小型動力ポンプ付積載車	三菱	軽自動車	H20.1	トーハツ	B-3	0.65	ポンプ配備H11.7
			河崎3	小型動力ポンプ付積載車	スバル	軽自動車	H10.11	ラビット	B-3	0.65	ポンプ配備H10.11
			河崎4	小型動力ポンプ付積載車	スバル	軽自動車	H20.11	ラビット	B-3	0.65	ポンプ配備H17.4
			河崎5	小型動力ポンプ付積載車	スバル	軽自動車	H14.7	トーハツ	B-2	0.65	ポンプ配備H8.8
	河崎6		小型動力ポンプ付積載車	スバル	軽自動車	H19.11	ラビット	B-3	0.65	寄贈 ポンプH19.11	
	隊		水津1	小型動力ポンプ付積載車	スバル	軽自動車	H9.9	トーハツ	B-2	0.65	ポンプ配備H3.9
		水津2	小型動力ポンプ付積載車	ダイハツ	軽自動車	H10.10	トーハツ	B-3	0.65	ポンプ配備S63.8	
		水津3	小型動力ポンプ付積載車	三菱	軽自動車	H13.7	トーハツ	B-3	0.65	ポンプ配備H7.7	
		水津4	小型動力ポンプ付積載車	トヨタ	普通積載車	H10.10	ラビット	B-2	2.77	ポンプ配備H10.10	
		岩首1	小型動力ポンプ付積載車	トヨタ	普通積載車	H7.9	トーハツ	B-2	2.77	ポンプ配備H2.1	
		岩首2	小型動力ポンプ付積載車	スバル	軽自動車	H9.9	トーハツ	B-3	0.65	ポンプ配備H16.12	
		岩首3	小型動力ポンプ付積載車	三菱	軽自動車	H11.10	シバウラ	B-3	0.65	ポンプ配備H11.10	
		岩首4	小型動力ポンプ付積載車	三菱	軽自動車	H11.10	ラビット	B-2	0.65	ポンプ配備H13.7	
		相川方面	1-1	消防ポンプ自動車	トヨタ	BD-I型	S63.12	日本機械	A-2	3.95	H17.11中央署から
			2-1	小型動力ポンプ付積載車	三菱	軽自動車	H9.11	シバウラ	B-3	0.65	寄贈 H9.11
	2-3		小型動力ポンプ付積載車	ダイハツ	軽自動車	H11.9	トーハツ	B-3	0.65	ポンプ配備H11.9	
	2-5		小型動力ポンプ付積載車	三菱	軽自動車	H20.1	ラビット	B-3	0.65	ポンプ配備H12.8	
	3-2		小型動力ポンプ付積載車	トヨタ	普通積載車	H1.10	シバウラ	B-3	1.81	ポンプ配備H元.10	
3-3	小型動力ポンプ付積載車		ダイハツ	軽自動車	H13.10	トーハツ	B-3	0.65	ポンプ配備H13.10		
3-5	消防ポンプ自動車		トヨタ	BD-I型	S63.11	日本ドライケミカル	A-2	3.95	相川消防1配置換		
4-2	小型動力ポンプ付積載車		三菱	軽自動車	H20.1	シバウラ	B-3	0.65	ポンプ配備H20.1		
4-3	小型動力ポンプ付積載車		スバル	軽自動車	H20.11	ラビット	B-3	0.65	ポンプ配備H21.1		
4-8	小型動力ポンプ付積載車		ダイハツ	軽自動車	H21.8	トーハツ	B-3	0.65	ポンプ配備H21.10		
南佐渡方面	5-2	小型動力ポンプ付積載車	スバル	軽自動車	H18.11	ラビット	B-3	0.65	ポンプ配備H14.4		
	5-4	小型動力ポンプ付積載車	ニッサン	普通積載車	S63.9	トーハツ	B-3	1.59	ポンプ配備S63.9		
	1-1	小型動力ポンプ付積載車	日産	普通積載車	H7.3	トーハツ	B-3	2.66	ポンプ配備H元.8		
	1-2	小型動力ポンプ付水槽車	日産	普通積載車	H9.11	トーハツ	B-2	4.98	水2.5t積載		
	1-3	消防ポンプ自動車	トヨタ	CD-I型	H19.12	森田	A-2	4.00	モリタ東京ポンプ		
	1-4	小型動力ポンプ付積載車	日産	普通積載車	H5.10	シバウラ	B-3	2.66	ポンプ配備H元.11		
	2-1	小型動力ポンプ付積載車	日産	普通積載車	H7.8	シバウラ	B-3	2.66	ポンプ配備H6.10		
	2-2	小型動力ポンプ付積載車	日産	普通積載車	H7.8	シバウラ	B-3	2.66	ポンプ配備H6.9		
	2-3	小型動力ポンプ付積載車	日産	普通積載車	H2.12	シバウラ	B-3	1.62	ポンプ配備H5.9		
	2-4	小型動力ポンプ付積載車	ダイハツ	軽自動車	H15.9	トーハツ	B-3	0.65	寄贈 ポンプH12.1		

(1) 消防自動車等(つづき)

	種別	車名	型別	取得年月	ポンプ		排気量 kw/ℓ	備考		
					製作所	級別				
消防団	南	3-1	小型動力ポンプ付積載車	日産	普通積載車	H13.9	トーハツ	B-3	3.15	ポンプ配備H7.11
		3-2	小型動力ポンプ付積載車	日産	普通積載車	H5.3	ラビット	B-3	2.66	ポンプ配備H13.9
		3-3	小型動力ポンプ付積載車	日産	普通積載車	H6.11	トーハツ	B-3	2.66	ポンプ配備H6.1
		3-4	小型動力ポンプ付積載車	日産	普通積載車	H5.10	シバウラ	B-3	2.66	ポンプ配備H8.11
	佐	4-1	小型動力ポンプ付積載車	日産	普通積載車	H5.12	シバウラ	B-3	2.66	ポンプ配備H9.12
		4-2	小型動力ポンプ付積載車	日産	普通積載車	H6.11	シバウラ	B-3	2.66	ポンプ配備H2.8
		4-3	小型動力ポンプ付積載車	日産	普通積載車	H5.10	ラビット	B-3	2.66	ポンプ配備H7.11
		4-4	小型動力ポンプ付積載車	日産	普通積載車	H10.2	トーハツ	B-3	3.15	ポンプ配備H10.2
	渡	5-1	小型動力ポンプ付積載車	日産	普通積載車	H10.11	トーハツ	B-3	3.15	ポンプ配備H10.11
		5-2	小型動力ポンプ付水槽車	イズズ	普通積載車	H15.12	ラビット	B-2	4.98	水2.5t積載
		5-3	小型動力ポンプ付積載車	日産	普通積載車	H3.11	トーハツ	B-3	2.66	ポンプ配備H6.11
		6-1	消防ポンプ自動車	日産	BD-I型	H2.9	日本機械	A-2	4.16	
	方	6-2	小型動力ポンプ付積載車	日産	普通積載車	H5.3	トーハツ	B-3	2.66	ポンプ配備H1.12
		6-3	小型動力ポンプ付積載車	日産	普通積載車	H9.8	シバウラ	B-3	2.66	ポンプ配備H5.9
		6-4	小型動力ポンプ付積載車	日産	普通積載車	H7.9	シバウラ	B-3	2.66	ポンプ配備S63.8
		7-1	小型動力ポンプ付積載車	日産	普通積載車	H3.11	トーハツ	B-3	2.66	ポンプ配備H5.9
	面	7-2	小型動力ポンプ付積載車	日産	普通積載車	H10.11	トーハツ	B-3	3.15	ポンプ配備H10.11
		7-3	小型動力ポンプ付積載車	日産	普通積載車	H3.11	トーハツ	B-3	2.66	ポンプ配備H5.9
		7-4	消防ポンプ自動車	日産	BD-I型	H4.9	日本機械	A-2	4.16	
		7-5	小型動力ポンプ付水槽車	日産	普通積載車	H15.12	トーハツ	B-2	4.98	水2.5t積載
	隊	8-1	小型動力ポンプ付積載車	日産	普通積載車	H1.9	シバウラ	B-3	1.59	寄贈 ポンプH11.12
		8-2	小型動力ポンプ付積載車	日産	普通積載車	H5.9	トーハツ	B-3	2.66	寄贈 ポンプH4.10
		8-3	小型動力ポンプ付積載車	日産	普通積載車	H7.3	トーハツ	B-3	2.66	ポンプ配備H13.9
		9-1	小型動力ポンプ付積載車	日産	普通積載車	H9.8	トーハツ	B-3	2.66	ポンプ配備H9.8
9-2		小型動力ポンプ付積載車	日産	普通積載車	H2.11	トーハツ	B-3	2.66	ポンプ配備H6.9	
9-3		小型動力ポンプ付積載車	日産	普通積載車	H5.9	トーハツ	B-3	2.66	寄贈 ポンプH9.12	
9-4		小型動力ポンプ付積載車	日産	普通積載車	H13.9	トーハツ	B-3	3.15	ポンプ配備H7.7	

(2) 小型動力ポンプ ※車両に積載していないポンプについて記載

	種別	取得年月	配置年月	ポンプ		備考		
				製作所	級別			
消防本部	本部・中央消防署	小型動力ポンプ	H19.10	H19.10	トーハツ	B-3	4サイクル	
		小型動力ポンプ	H6.4	H16.4	トーハツ	B-3	災害用No.1	
		小型動力ポンプ	S61.12	H14.7	シバウラ	B-3	災害用No.2	
		小型動力ポンプ	H4.4	H16.3	ラビット	B-3	貸出用No.1	
		小型動力ポンプ	H5.4	H16.3	トーハツ	B-3	貸出用No.2	
		小型動力ポンプ	S61.4	H15.11	シバウラ	C-1		
		小型動力ポンプ	H7.10	H16.3	シバウラ	B-3		
		小型動力ポンプ	S55.4		ラビット	C-1		
		小型動力ポンプ	S55.4		ラビット	C-1		
	相川署	本署	小型動力ポンプ	S62.7	H16.4	シバウラ	B-3	貸出用
			小型動力ポンプ	H13.6		トーハツ	C-1	貸出用
		出張所	小型動力ポンプ	S62.7		ラビット	D-1	
		南佐渡	小型動力ポンプ	H7.4	H13.9	シバウラ	B-3	消防団より払い下げ
			小型動力ポンプ	S63.5		シバウラ	C-1	



## (2) 小型動力ポンプ (つづき)

消 防 団 面 隊	両 津 方 面 隊	加茂2-3	小型動力ポンプ	H10.8		シバウラ	B-3		
			小型動力ポンプ	H1.8		シバウラ	B-3		
	加茂3-1		小型動力ポンプ	H3.9		シバウラ	B-3		
			小型動力ポンプ	H5.8		トーハツ	B-3		
			小型動力ポンプ	H6.9		トーハツ	B-3		
	吉井3		小型動力ポンプ	H5.8		シバウラ	B-3		
			小型動力ポンプ	H16.12		トーハツ	B-3		
	河崎2		小型動力ポンプ	H16.12		トーハツ	B-3		
	相 川 方 面 隊	2-2		小型動力ポンプ	H11.8		トーハツ	B-3	
		2-4		小型動力ポンプ	H10.8		トーハツ	B-3	
		3-1		小型動力ポンプ	H7.7		トーハツ	B-3	
		3-4		小型動力ポンプ	H3.8		シバウラ	B-3	
		4-1		小型動力ポンプ	H6.7		シバウラ	B-3	
		4-4		小型動力ポンプ	H2.8		シバウラ	B-3	
		4-5		小型動力ポンプ	H16.3		ラビット	B-3	
		4-6		小型動力ポンプ	H6.7		シバウラ	B-3	
		4-7		小型動力ポンプ	H2.8		シバウラ	B-3	
		4-9		小型動力ポンプ	H13.7		ラビット	B-3	
		4-10		小型動力ポンプ	H12.5		トーハツ	B-3	
5-1			小型動力ポンプ	H16.3		ラビット	B-3		
5-3		小型動力ポンプ	H3.8		シバウラ	B-3			
5-5		小型動力ポンプ	H7.7		トーハツ	B-3			
5-6		小型動力ポンプ	H13.7		ラビット	B-3			

## 2 - 6 特殊機械器具等現有状況

(平成22年4月1日現在)

区分	種 別	計	本部・中央署	両津消防署	相川消防署	南佐渡消防署	
消 火 活 動 用 機 械 器 具	無 反 動 ノ ズ ル	153	33	50 (団40)	17	53 (団35)	
	水 損 防 止 特 殊 ノ ズ ル	16	4	2	4	6	
	制 水 金 具 ( 分 岐 金 具 他 )	118	55 (団41)	14 (団2)	7	42 (団35)	
	低 水 位 用 吸 水 金 具	10	3	3	1	3	
	三 連 は し ご	8	3	2	2	1	
	空 気 呼 吸 器	65	28	5	15	17	
	予 備 空 気 ポ ン ペ ( 救 助 含 む )	229	229 (軽130)				
	ス タ ン ド パ イ プ	9	1	5	3		
	送 排 風 機	5	2	1	2		
	投 光 器	17			8	9 (団4)	
	発 電 機	53	34 (団12)	2	5	12 (団4)	
	林 野 用	ウ ォ ー タ ー チ ャ ー ジ ャ ー	6		5 (団2)		1
		中 継 タ ン ク	13	2	2		9
		チ ェ ー ソ ー	7	4	1	1	1
特 殊	耐 熱 防 護 服	5	2	3			
	発 泡 器	53	10	11 (団4)	13	19 (団8)	
救 助 活 動 用 機 械 器 具	一 般 器 具	か ぎ 付 は し ご	6	2	2	1	1
		三 連 は し ご	8	3	3	1	1
		折 り た た み ・ ワ イ ヤ ー は し ご	4	1	1	1	1
		空 気 式 救 助 マ ッ ト	3	1	1		1
		救 命 索 発 射 銃	5	1	2	1	1
		サ バ イ バ ー ス リ ン グ ・ 縛 帯	22	6	5	4	7
		平 担 架	5	2	1	1	1
	重 量 物 排 除 用	油 圧 ジ ャ ッ キ	4	1	1	1	1
		油 圧 ス プ レ ッ ダ ー	4	1	1	1	1 (1)
		可 搬 ウ イ ン チ	7	2	1	2	2
		マ ッ ト 型 空 気 ジ ャ ッ キ	4	1	1	1	1
		大 型 油 圧 ス プ レ ッ ダ ー	4	1	1	1	1
		手 動 式 油 圧 ス プ レ ッ ダ ー	1		1		
	切 断 用 器 具	油 圧 切 断 機	3		1		2 (1)
	エ ン ジ ン カ ッ タ ー	5	1	2	1	1	
	ガ ス 溶 断 器	4	1	1	1	1	
	チ ェ ー ソ ー	6	1	2	1	2	
	鉄 線 カ ッ タ ー	5		1	2	2	
	空 気 鋸	4	1	1	1	1	
	大 型 油 圧 切 断 機	3	1	1	1		
	空 気 切 断 機	2	1	1			
破 壊 用 器 具	万 能 斧	13	2	2	5	4	
	ハ ン マ ー	7	1	3	2	1	
	携 帯 用 コ ン ク リ ー ト 破 壊 器 具	2		2			
	削 岩 機	4	1	1	1	1	
	ハ ン マ ド リ ル	3	1	1		1	

区分	種別	計	本部・中央署	両津消防署	相川消防署	南佐渡消防署	
救 助 活 動	測定用	可燃性ガス測定器	5	1	1	1	2 (2)
		有毒ガス測定器	4	1	1		2 (2)
		酸素濃度測定器	4	1	1	1 (1)	1 (1)
	呼吸	空気呼吸器(救助活動用)	18	7	3	4	4
	保護	空気補充用ボンベ	1		1		
	用	防塵マスク	31	10	14	4	3
		送排風機	5	1	1	2	1
		エアラインマスク	1		1		
	隊員	耐電手袋	27	6	13	5	3
	保護	耐電長靴	5		2		3
	用	防塵メガネ	22		10	3	9
		耐熱服	1			1	
機 械 用 具	水難	潜水器具	22	8	5	2	7
	救助	救命胴衣	49	24	10	10	5
	用	水中投光器	27	8	5		14
		救命浮輪	13	3	3	2	5
		浮標	6	1	2		3
		救命ボート	4	1	1		2
		船外機	3	1	1		1
		水中無線機	1		1		
		ワイヤーバスケット担架	1		1		
	その他	バスケット型担架	5	1	1	1	2
		投光器(救助活動用)	9	4	2	1	2
		携帯投光器	13	4	3	1	5
	携帯拡声器	10	5	1	2	2	
	携帯無線機(救助活動用)	8	4	1	1	2	
	応急処置用セット	5	1	1	1	2	
	緩降器	4	1	1	1	1	
	ロープ登降器	2		1		1	
	発電機(救助活動用)	6	2	2	1	1	
救 急 機 械 器 具	観察用	救急医療用モニター	7	2	2	2	1
		心電計モニター	2			1	1
		心電図伝送装置	5	2	1	1	1
		血圧計	37	10	12	7	8
		血中酸素飽和度測定器	18	6	3	5	4
		電子聴診器	5	1	4		
		鼓膜体温計	11	3	3	3	2
	呼吸	除細動器	11	3	3	2	3
	循環	自動式人工呼吸器	5	2	1	1	1
	管理	手動式人工呼吸器	16	6	4	1	5
		自動心マッサージ器	5	1	1	1	2
		カーディオポンプ	2				2
	気管挿管セット	12	6	2	1	3	

区分	種 別	計	本部・中央署	両津消防署	相川消防署	南佐渡消防署		
救急	呼吸・循環管理	電動式吸引器	12	4	3	2	3	
		手動式吸引器	8	1	2	4	1	
		ショックパンプ	4	2	1		1	
		喉頭鏡セット	13	3	4	3	3	
		輸液用ポンプ	3	2			1	
活動用	創傷保護	陰圧式固定器具	13	3	4	3	3	
		頸部固定用副子	61	15	14	15	17	
		止血帯	15	6	1	4	4	
		ヒートシールケッド	4	2		1	1	
		コンビネーションストレッチャー	6	1		2	3	
	搬送用	スクープストレッチャー	11	3	3	2	3	
		バックボード	11	3	3	2	3	
		4つ折足付担架	1		1			
	械器	消毒用	紫外線殺菌装置	6	1	1	2	2
			高圧蒸気滅菌器	3	1	1		1
		ガス滅菌器	1		1			
		電化ホルマリン消毒器	1		1			
具	訓練用	高度救命処置シュミレーター	2	1	1			
		気道管理モデル	2		1		1	
		救急訓練用人形	28	8	6	9	5	
その他	訓練用	訓練用安全マット	13	3	7		3	
		訓練用人形	7	2	1	1	3	
		スモークマシン	5	2	1	1	1	
		119番通報訓練セット	1	1				
		消火訓練用標的	4	2		1	1	
		屋内消火栓訓練箱	1				1	
		消火訓練用トレーナー(オイルパン等)	9	2	3	1	3	
		訓練用水消火器	34	12	5	8	9	
の	気象観測用	消防用気象観測装置	2	1	1			
		自記温湿度計	1				1	
		風向風速計	1				1	
		雨量計	1				1	
		百葉箱	2		1		1	
計測機器	通信関係	周波数カウンター	1	1				
		信号発生器(無線装置用)	0					
		無線局測定用出力試験器	0					
		M型電流計	0					
	計測機器	加煙試験器	6	3	1	1	1	
		加熱試験器	6	3	1	1	1	
		距離計	5	3		1	1	
		照度計	2			1	1	
		騒音計	2	1			1	
	絶縁抵抗計	4	2	1		1		

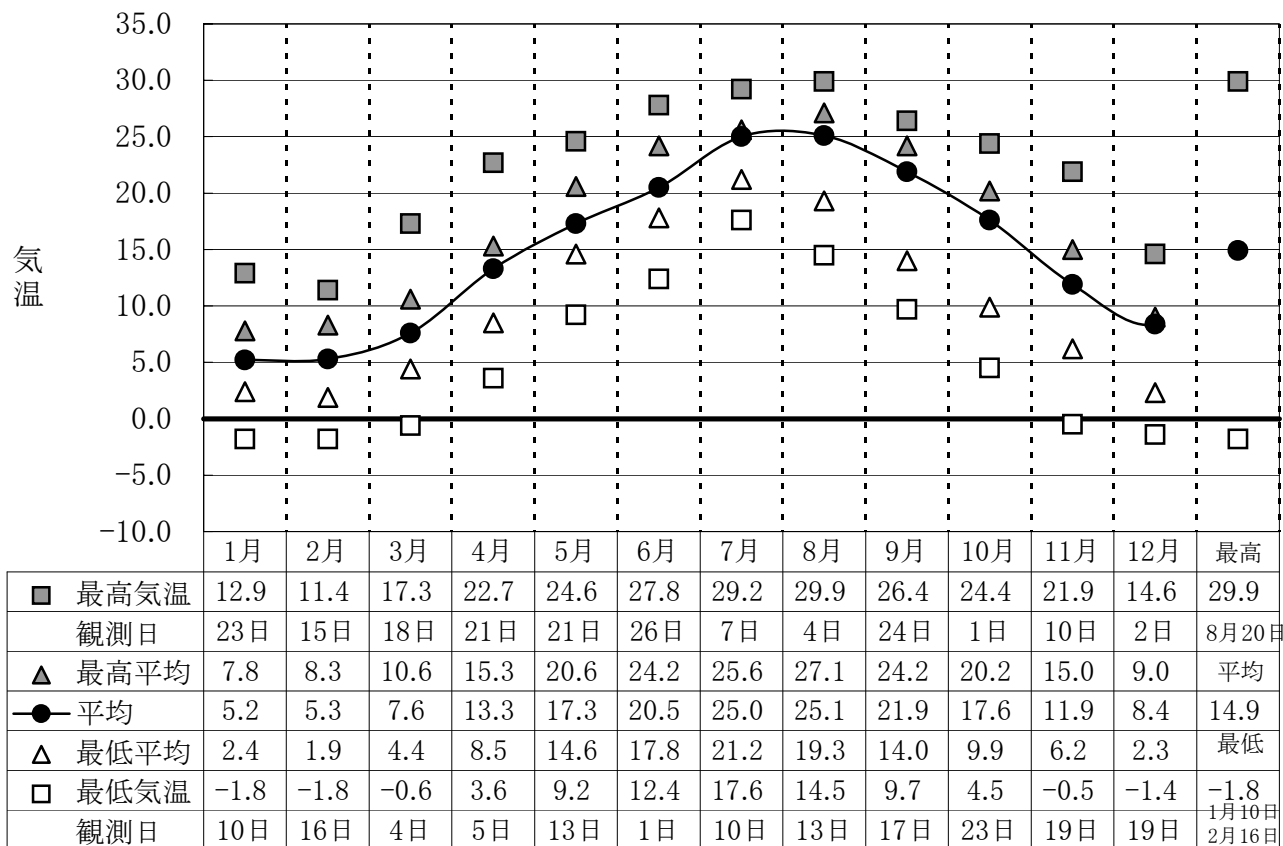
区分	種別	計	本部・中央署	両津消防署	相川消防署	南佐渡消防署
その 備 用 機 器 の	張力計	4	1	1	1	1
	ピトーゲージセット	4	3			1
	ガレージジャッキ	12	6		2	4
	エアークンプレッサー	3	2	1		
	CO・HCアナライザー	0				
	グリスガン(リプリケーター)	1	1			
	ミッションジャッキ	1	1			
	コンプレッションゲージ	2	2			
	ノズルテスター	1	1			
	ライトテスター	0				
	フロンガスリークテスター	1	1			
	高速切断機	1	1			
	油圧プレス	1	1			
	タイヤローラー	1	1			
バキュームポンプ	1	1				
映像	デジタルビデオカメラ	2	1	1		
	デジタルカメラ	11	3	2	3	3
	プロジェクター	3	1	1		1
災害用	エアートント一式	2	2			
	エアートント用照明機器	2	2			
他の そ の 他	非常用ろ過器	1	1			
	非常用発電機	6	1		3	2
	高圧エアークンプレッサー	3	1		1	1
	高圧洗浄機	4	1	1	1	1
	金属探知機	2	2			
	スノーボード	2	2			
	蜂防護服	4	2		1	1
防火啓蒙用着ぐるみ	4				4	
予 備 機 器 等	エンジンカッター	5	3		2	
	エアークッター	0				
	充電式スプレッター	1			1	
	油圧切断機	1			1	
	油圧救助器具	5	4		1	
	空気鋸	1			1	
	バスケットストレッチャー等	2		1	1	
	かぎ付はしご	1			1	
	三連はしご	4	1		1	2
	可搬式ウィンチ	2	1		1	
	緩降機	2	1	1		
	救命浮輪	7	4		3	
可燃性ガス測定器等	4	3		1		

種別が重複するものは( )に、消防団が保有するものは(団 )に、軽量ポンベは(軽 )にそれぞれ内数を計上。

## 2-7 気象状況

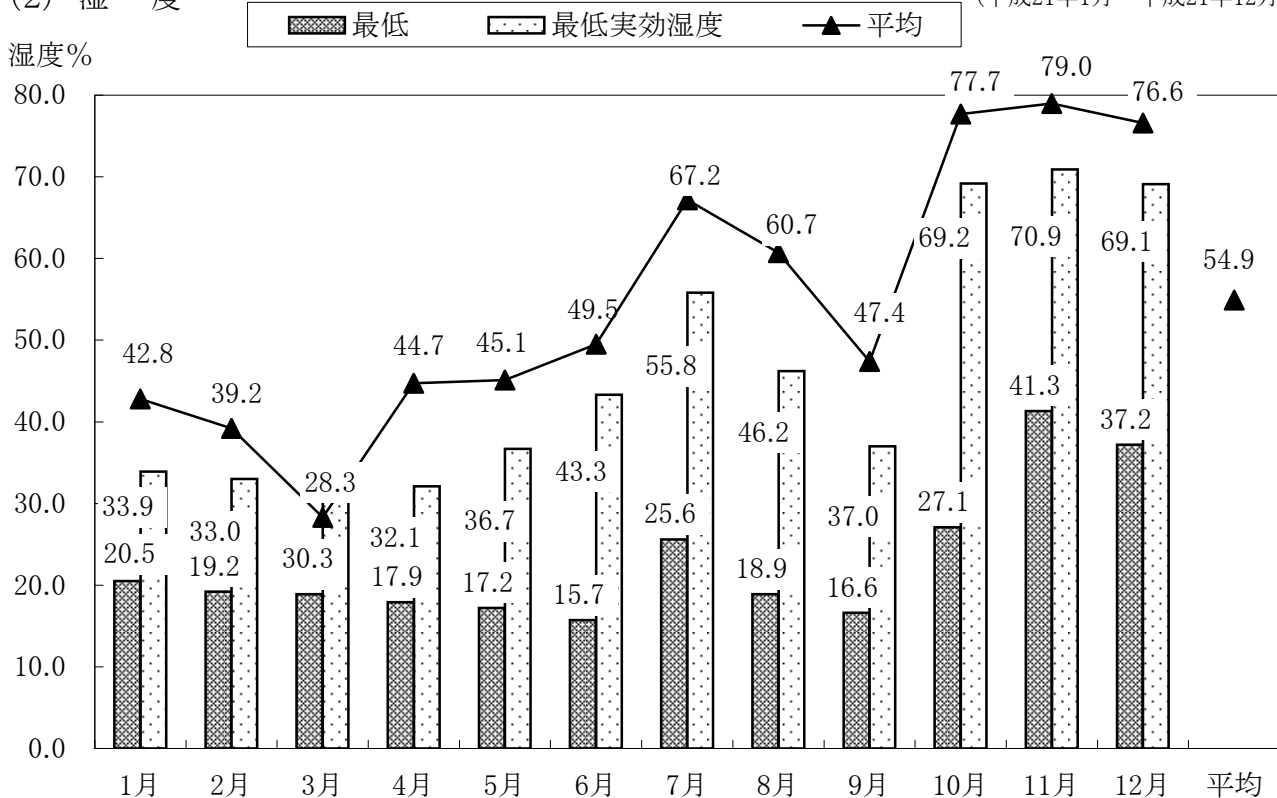
### (1) 気温

(平成21年1月～平成21年12月)



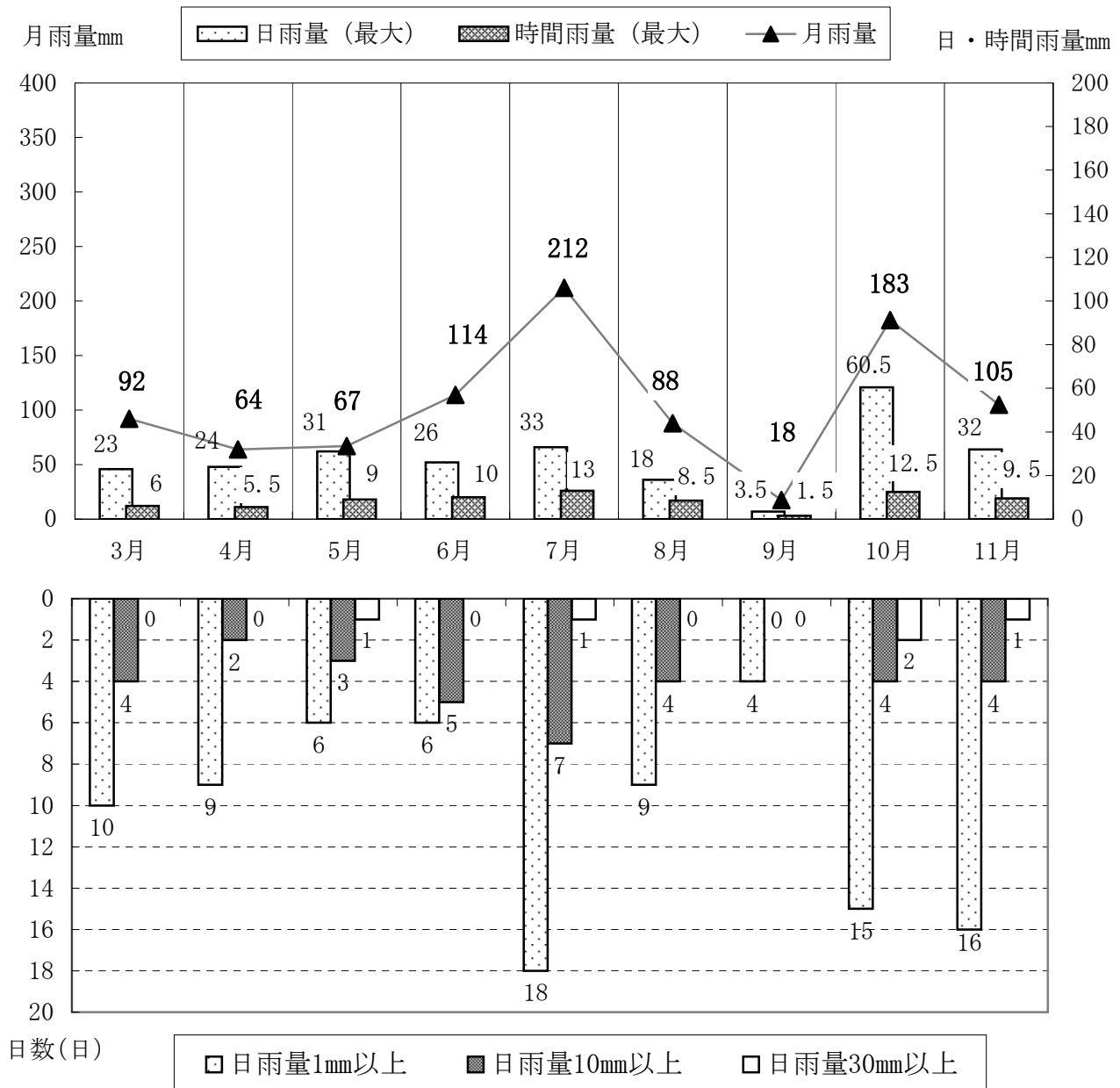
### (2) 湿度

(平成21年1月～平成21年12月)



(3) 雨量

(平成21年3月～平成21年11月)



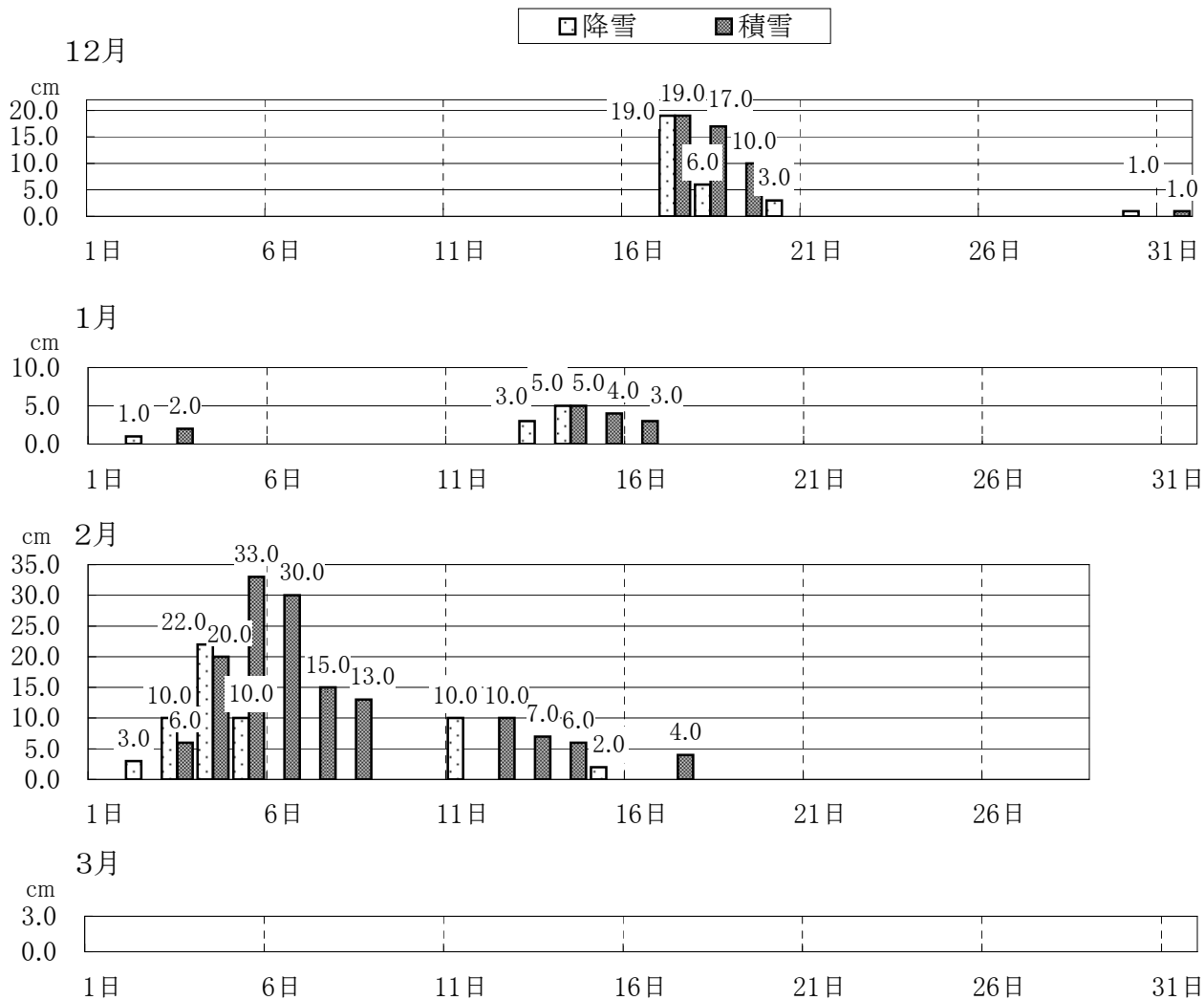
(4) 風向・風速

(平成21年1月～平成21年12月)

項目 \ 月別	1	2	3	4	5	6	7	8	9	10	11	12	年間
平均風速(m/s)	7.4	6.4	5.9	3.9	3.6	3.1	3.2	2.9	3.6	4.7	5.9	7.4	4.8
最大風速(m/s)	18.5	23.6	18.0	20.2	15.7	9.5	14.5	10.5	15.6	18.9	21.5	21.0	
最大時の風向	西南西	西北西	北西	西南西	西北西	西南西	西北西	西南西	西北西	北	西南西	北西	-
観測日	16日	20日	14日	26日	7日	30日	9日	10日	13日	8日	15日	20日	-
最多風向	北西	北北西	北西	北北西	北北西	北北西	北北西	北北西	東	東	北	北西	

(5) 降雪・積雪

(平成21年12月～平成22年3月)



区分	月別	12月	1月	2月	3月
降雪量月計		29cm	9cm	57cm	0cm
月最大降雪量		19cm	5cm	22cm	0cm
月最大積雪量		19cm	5cm	33cm	0cm

(6) 警報・注意報発表状況

(平成21年1月～平成21年12月)

項目	月別														
	計	1	2	3	4	5	6	7	8	9	10	11	12		
警報	暴風	5				1	1		1		1	1			
	暴風雪	2		1									1		
	大雨	0													
	波浪	8	1	2	1						1	1	2		
洪水	0														
注意報	風雪	17	8	4	3								2		
	強風	91	9	9	11	7	8	7	7	2	3	10	8	10	
	大雨	34		1					2	9	6	2	7	4	3
	雷	94	6	8	4	4	3	4	11	9	8	14	11	12	
	乾燥	30	4	4	9	4	3	2				3	1		
	波浪	55	5	8	9	3	2	1	5	1	2	5	6	8	
洪水	31		1					2	10	6	2	6	3	1	

※新潟地方気象台観測予報課提供。主だった警報・注意報のみ記載。