

《 警 防 編 》

2-1 消防通信施設状況

(平成24年4月1日)

施設区分	署区分					計
	本部・中央署	両津消防署	相川消防署	南佐渡消防署		
一般加入電話（FAX含む）	47	9	6	33		95回線
携帯電話	3	3	2	3		11回線
119電話	4					4回線
IP119電話	4					4回線
携帯119電話	4					4回線
119有線放送電話			2	1		3回線
緊急放送装置	1		2	4		7回線
有線放送電話			2	3		5回線
消防緊急情報システム	1	1	1			3回線
県情報通信ネットワーク	1					1回線
非番招集順次指令装置		1				1回線

※一般加入電話には、火災問合せ用電話（応答専用）を含む

2-2 無線電話機設置状況

(平成24年4月1日)

設置場所 施設種別		署区分				計
		本部・中央署	両津消防署	相川消防署	南佐渡消防署	
固定局		1 (0)	7 (0)	4 (0)	5 (0)	17 (0)
基地局		1 (0)	4 (0)	2 (0)	5 (0)	12 (0)
陸上移動局	車載型	24 (0)	28 (14)	12 (0)	23 (6)	87 (20)
	携帯型	31 (0)	13 (0)	14 (0)	19 (0)	77 (0)

※ 消防団に配置の無線機については（ ）に内数として計上

2-3 水利の状況

(平成24年4月1日現在)

設置場所区分 水利区分		中央消防署	両津消防署	相川消防署	南佐渡消防署	計
		防	100 m ³ 以上	2	3	1
うち耐震性水槽	1					1
火	60 m ³ 以上 100 m ³ 未満	21	2	2	1	26
	うち耐震性水槽	2	2			4
水	40 m ³ 以上 60 m ³ 未満	373	240	107	311	1,031
	うち耐震性水槽	34	47	7	18	106
槽	20 m ³ 以上 40 m ³ 未満	16	21	23	9	69
	20 m ³ 未満	1	2	1		4
計		413	268	134	321	1,136
うち耐震性水槽		37	49	7	18	111
消	65 mm 地上式消火栓	713	353	278	445	1,789
	うち消防水利	126	64	20		210
火	65 mm 地下式消火栓	68	112	75	105	360
	うち消防水利	33	49	21		103
計		781	465	353	550	2,149
うち消防水利		159	113	41		313
そ	プー ル 等	11	8		1	20
	海・河川・ため池等	21	10		234	265
の	計	32	18		235	285
	うち消防水利		14			14
他						

2-4 消防用車両等の配置状況

(平成24年4月1日現在)

所属	経過年数区分	車両種別	消防ポンプ車	はしご付自動車	化学消防車	指揮車	照明車	小型動力ポンプ付車	水槽積載ポンプ車	小型動力積載ポンプ車	軽積載ポンプ車	救急自動車			広報車	資機材搬送車	支援車	その他の車両	計	
												救助工作車	高規格	普通						予備車
消防本部	中央	0～4年					1					1	1						3	
		5～9年	1										1		1	1		1	5	
		10年以上	3	1		1		1						1		2		1	10	
	両津	0～4年																		0
		5～9年	1			1		1			1	1	2		1	1				9
		10年以上	1		1			1		1									1	5
	相川	0～4年	1									1							1	3
		5～9年							1					1	1					3
		10年以上	1			1		1												3
	南佐渡	0～4年	1											1						2
5～9年					1		1						1	1		1	1	1	7	
10年以上		1					2											1	4	
署	計	0～4年	2	0	0	0	1	0	0	1	1	1	1	0	0	0	0	1	8	
		5～9年	2	0	0	2	0	3	0	0	1	4	4	0	2	3	1	2	24	
		10年以上	6	1	1	2	0	5	0	1	0	0	0	1	0	2	0	3	22	
	合計	10	1	1	4	1	8	0	2	2	5	5	1	2	5	1	6	54		
消防団	中央	0～4年																1	1	
		5～9年	3								13								16	
		10年以上	3						6	9									18	
	両津	0～4年									8									8
		5～9年									4									4
		10年以上	2						5	11										18
	相川	0～4年									7									7
		5～9年									1									1
		10年以上	2						1	3										6
	南佐渡	0～4年	1																	1
5～9年							2		1										3	
10年以上		2					1	28											31	
計	0～4年	1	0	0	0	0	0	0	15	0	0	0	0	0	0	0	0	1	17	
	5～9年	3	0	0	0	0	2	0	19	0	0	0	0	0	0	0	0	0	24	
	10年以上	9	0	0	0	0	1	40	23	0	0	0	0	0	0	0	0	0	73	
	合計	13	0	0	0	0	3	40	57	0	0	0	0	0	0	0	0	1	114	

2-5 消防用車両等の状況

(1) 消防自動車等

(平成24年4月1日現在)

所属	区分	種 別	車名	型別	登録年月	ポンプ		排気量 kw/ℓ	備考		
						製作所	級別				
消防 本部 中央 消防 署	本	指 揮 車	トヨタ		H12.8			1.99			
		照 明 車	トヨタ		H21.11			2.69			
		消 防 ポ ンプ 自 動 車	三菱	CD-I型	H7.3	GMいちほら	A-2	4.56			
		消 防 ポ ンプ 自 動 車	日野	CD-II型	H11.3	GMいちほら	A-2	7.96			
		消 防 ポ ンプ 自 動 車	三菱	CD-I型	H10.10	野口ポンプ	A-1	4.56	寄贈		
		水槽付消防ポンプ自動車	いすゞ		H18.2	長野ポンプ	A-2	7.79	水5t積載		
		小型動力ポンプ付水槽車	三菱		H7.3	シバウラ	B-3	4.56	水2.5t積載		
		軽 積 載 車	スバル		H18.10			0.65			
		資 機 材 搬 送 車	日産		S62.10			1.95			
		資 機 材 搬 送 車	トヨタ	アルミバン	H10.6			2.77	H20.11給セン		
		救 助 工 作 車	日野	II型	H24.3	モリタ		6.43			
		はしご付消防ポンプ自動車	日野	30m級	H10.2	モリタ	A-2	20.78			
		高 規 格 救 急 車	トヨタ		H19.10			2.69	トヨタテクノクラフト		
		高 規 格 救 急 車	トヨタ		H15.3			3.37	トヨタテクノクラフト		
		救 急 車	トヨタ	2B型	H10.7			2.98	日本赤十字寄贈		
		防 災 指 導 車	マツダ		H16.8			1.99	寄贈		
		広 報 車	トヨタ		H17.8			1.49	ハイブリッド車		
		マ イ ク ロ バ ス	三菱	26人乗り	H11.6			3.56	H21.4小木より		
		消防 部 津 署	本	指 揮 車	トヨタ		H16.2			2.98	
				消 防 ポ ンプ 自 動 車	三菱	CD-I型	H15.7	モリタ	A-2	5.24	
消 防 ポ ンプ 自 動 車	三菱			CD-I型	H4.12	GMいちほら	A-2	4.21			
化学消防ポンプ自動車	日野			I型	H13.3	モリタ	A-2	7.96	水1t積載		
小型動力ポンプ付水槽車	三菱			I型	H7.11	ラビット	B-2	7.54	水5t積載		
小型動力ポンプ付積載車	ダイハツ			軽自動車	H6.12	ラビット	B-3	0.65	寄贈		
救 助 工 作 車	日野			II型	H17.7			6.40	水150ℓ積載		
高 規 格 救 急 車	トヨタ				H17.9			3.37			
救 急 車	トヨタ			2B型	H16.2			3.37			
緊 急 連 絡 車	トヨタ				H15.6			1.49			
庁 用 車	ホンダ				H11.3			1.59			
署	海府分遣所			小型動力ポンプ付水槽車	いすゞ		H18.12	シバウラ	B-3	4.77	水2.5t積載
			救 急 車	トヨタ	2B型	H18.12			2.69		
		軽 積 載 車	スバル		H18.10			0.65			

(1) 消防自動車等

(平成24年4月1日現在)

所属	区分	種 別	車名	型別	登録年月	ポンプ		排気量 kw/ℓ	備考	
						製作所	級別			
消防	相川消防署	指 揮 車	日産		H12.5			1.76	H21.10 中央署から	
		消 防 ポ ンプ 自 動 車	日野	CD-I 型	H21.12	長野ポンプ	A-2	4.00	P & R	
		消 防 ポ ンプ 自 動 車	三菱	CD-I 型	H3.3	モリタ	A-2	4.21	H21.12 中央署から	
		小型動力ポンプ付水槽車	日野	I 型	H17.2	GMいちほら	B-2	7.68	水5 t 積載	
		高 規 格 救 急 車	トヨタ		H19.1			2.69		
		軽 積 載 車	ダイハツ		H21.8			0.65		
	高千出張所	小型動力ポンプ付水槽車	三菱		H6.1	トーハツ	B-3	4.21	水2.5 t 積載	
		軽 積 載 車	スバル		H24.3			0.65		
		救 急 車	トヨタ	2B型	H16.7			3.37	H21.9中央署から	
	南佐渡消防署	本 署	指 揮 車	トヨタ		H15.1			1.49	
			消 防 ポ ンプ 自 動 車	日野	CD-I 型	H23.1	GMいちほら	A-2	4.00	P & R
			消 防 ポ ンプ 自 動 車	日産	CD-I 型	H11.2	日本機械	A-2	4.57	
							シバウラ	C-1		
			小型動力ポンプ付水槽車	三菱		H7.12	トーハツ	B-2	4.56	水2.5 t 積載
			小型動力ポンプ付水槽車	日野	I 型	H14.1	ラビット	B-2	7.96	水5 t 積載
高 規 格 救 急 車			トヨタ		H15.12			3.37	トヨタテクノクラフト	
救 急 車			トヨタ	2B型	H14.7			3.37	日本赤十字寄贈	
査 察 車			トヨタ		H16.9			1.49		
人 員 輸 送 車			日産		H7.5			2.66		
軽 ト ラ ッ ク		スズキ		H15.12			0.65			
前浜分遣所	小型動力ポンプ付水槽車	いすゞ		H18.12	シバウラ	B-3	4.77	水2.5 t 積載		
	救 急 車	トヨタ	2B型	H20.9			2.69			
	軽 積 載 車	スバル		H18.10			0.65			

(1) 消防自動車等

(平成24年4月1日現在)

所属	区分	種	別	車名	型別	登録年月	ポンプ		排気量 kw/ℓ	備考	
							製作所	級別			
消防 中央 方面 団 隊	団本部	多機能型消防車		いすゞ		H20.1	トーハツ	B-2	2.99	消防協会寄贈	
	中	1-1	消防ポンプ自動車		いすゞ	CD-I型	H17.8	長野ポンプ	A-2	4.77	
		1-2	小型動力ポンプ付積載車		三菱	軽自動車	H17.9	シバウラ	B-3	0.65	ポンプ年式H10.4
		1-3	小型動力ポンプ付積載車		スバル	軽自動車	H14.3	ラビット	B-3	0.65	ポンプ年式H14.3
		1-4	小型動力ポンプ付積載車		ダイハツ	軽自動車	H5.3	シバウラ	B-3	0.65	ポンプ年式H6.10
		1-5	小型動力ポンプ付積載車		三菱	軽自動車	H16.11	シバウラ	B-3	0.65	ポンプ年式H5.11
		1-6	小型動力ポンプ付積載車		日産		H4.1	トーハツ	B-3	2.66	ポンプ年式H6.9
		1-7	小型動力ポンプ付積載車		スズキ	軽自動車	H13.10	シバウラ	B-3	0.65	ポンプ年式H12.10
	中	2-1	消防ポンプ自動車		トヨタ	CD-I型	H9.3	モリタ	A-2	4.10	
		2-2	小型動力ポンプ付積載車		ダイハツ	軽自動車	H7.2	トーハツ	B-3	0.65	ポンプ年式H7.2
		2-3	小型動力ポンプ付積載車		スズキ	軽自動車	H13.10	トーハツ	B-3	0.65	ポンプ年式H11.10
		2-4	小型動力ポンプ付積載車		三菱	軽自動車	H16.11	シバウラ	B-3	0.65	ポンプ年式H8.11
		2-5	小型動力ポンプ付積載車		三菱	軽自動車	H17.9	トーハツ	B-3	0.65	ポンプ年式H7.4
		2-6	小型動力ポンプ付積載車		トヨタ		H6.9	トーハツ	B-2	1.81	寄贈 ポンプH6.9
		2-7	小型動力ポンプ付積載車		スバル	軽自動車	H4.2	ラビット	B-3	0.65	ポンプ年式H12.11
	方	3-1	消防ポンプ自動車		トヨタ	CD-I型	H12.3	GMいちほら	A-2	4.89	
		3-2	小型動力ポンプ付積載車		スバル	軽自動車	H4.2	トーハツ	B-3	0.65	ポンプ年式H4.11
		3-3	小型動力ポンプ付積載車		三菱	軽自動車	H15.12	シバウラ	B-3	0.65	ポンプ年式H7.10
		3-4	小型動力ポンプ付積載車		スズキ	軽自動車	H13.10	シバウラ	B-3	0.65	ポンプ年式H7.10
		3-5	小型動力ポンプ付積載車		日産		H5.12	シバウラ	B-3	2.28	ポンプ年式H14.10
		4-1	消防ポンプ自動車		いすゞ	CD-I型	H17.8	日本機械	A-2	4.77	
		4-2	小型動力ポンプ付積載車		スバル	軽自動車	H18.11	ラビット	B-3	0.65	ポンプ年式H7.4
	面	4-3	小型動力ポンプ付積載車		三菱	軽自動車	H16.11	ラビット	B-3	0.65	ポンプ年式H7.11
		4-4	小型動力ポンプ付積載車		三菱	軽自動車	H15.12	ラビット	B-3	0.65	ポンプ年式H5.12
		4-5	小型動力ポンプ付積載車		三菱	軽自動車	H14.10	ラビット	B-3	0.65	ポンプ年式H7.11
		5-1	消防ポンプ自動車		日産	BD-I型	H2.10	日本機械	A-2	4.16	
		5-2	小型動力ポンプ付積載車		トヨタ		H2.10	トーハツ	B-3	2.77	ポンプ年式H7.10
		5-3	小型動力ポンプ付積載車		トヨタ		H4.1	ラビット	B-3	2.77	ポンプ年式H11.10
		隊	6-1	消防ポンプ自動車		トヨタ	CD-I型	H15.11	GMいちほら	A-2	4.89
	6-2		小型動力ポンプ付積載車		ダイハツ	軽自動車	H17.12	トーハツ	B-2	0.65	寄贈 ポンプH17.12
	6-3		小型動力ポンプ付積載車		三菱	軽自動車	H12.12	シバウラ	B-3	0.65	寄贈 ポンプH12.12
	6-4		小型動力ポンプ付積載車		三菱	軽自動車	H15.12	ラビット	B-3	0.65	ポンプ年式H10.11
	6-5		小型動力ポンプ付積載車		三菱	軽自動車	H17.9	シバウラ	B-3	0.65	ポンプ年式H11.10
	6-6		小型動力ポンプ付積載車		スバル	軽自動車	H18.11	トーハツ	B-3	0.65	ポンプ年式H12.4
	6-7		小型動力ポンプ付積載車		トヨタ		H2.11	トーハツ	B-3	2.77	ポンプ年式H10.11

(1) 消防自動車等

(平成24年4月1日現在)

所属	区分	種	別	車名	型別	登録年月	ポンプ		排気量 kw/ℓ	備考
							製作所	級別		
消防団	両津	両津	消防ポンプ自動車	三菱	CD-I型	H11.2		A-2	4.56	
		加茂1-1	小型動力ポンプ付積載車	三菱	軽自動車	H5.11	トーハツ	B-3	0.65	ポンプ年式H5.11
		加茂1-2	小型動力ポンプ付積載車	三菱	軽自動車	H21.12	シバウラ	B-3	0.65	ポンプ年式H14.8
		加茂2-1	小型動力ポンプ付積載車	ダイハツ	軽自動車	H15.8	ラビット	B-3	0.65	ポンプ年式H15.6
		加茂2-2	小型動力ポンプ付積載車	ダイハツ	軽自動車	H21.8	ラビット	B-3	0.65	ポンプ年式H17.4
		加茂2-3	小型動力ポンプ付積載車	スバル	軽自動車	H23.11	シバウラ	B-3	0.65	ポンプ年式H11.8
		加茂3-1	小型動力ポンプ付積載車	スバル	軽自動車	H22.5	ラビット	B-3	0.65	ポンプ年式H17.4
		加茂3-2	小型動力ポンプ付積載車	トヨタ		H6.12	シバウラ	B-3	0.65	ポンプ年式H24.2
		海府-1	小型動力ポンプ付積載車	トヨタ		H12.11	トーハツ	B-2	2.98	ポンプ年式H12.12
		海府-2	小型動力ポンプ付積載車	三菱	軽自動車	H11.10	シバウラ	B-3	0.65	ポンプ年式H24.2
		海府-3	小型動力ポンプ付積載車	ダイハツ	軽自動車	H12.7	シバウラ	B-3	0.65	ポンプ年式H3.9
		海府-4	小型動力ポンプ付積載車	トヨタ		H5.11	シバウラ	B-3	1.99	ポンプ年式H22.9
		海府-5	小型動力ポンプ付積載車	ダイハツ	軽自動車	H10.10	トーハツ	B-3	0.65	ポンプ年式H8.3
		海府-6	小型動力ポンプ付積載車	ダイハツ	軽自動車	H15.8	シバウラ	B-2	0.65	ポンプ年式H8.8
		吉井-1	小型動力ポンプ付積載車	三菱	軽自動車	H14.8	シバウラ	B-3	0.65	ポンプ年式H14.8
		吉井-2	消防ポンプ自動車	いすゞ	CD-I型	H8.12		A-2	4.57	
		吉井-3	小型動力ポンプ付積載車	三菱	軽自動車	H22.12	トーハツ	B-3	0.65	ポンプ年式H16.12
		河崎-1	小型動力ポンプ付積載車	三菱	軽自動車	H20.1	トーハツ	B-3	0.65	ポンプ年式H11.7
		河崎-3	小型動力ポンプ付積載車	スバル	軽自動車	H10.11	ラビット	B-3	0.65	ポンプ年式H10.11
		河崎-4	小型動力ポンプ付積載車	スバル	軽自動車	H20.11	ラビット	B-3	0.65	ポンプ年式H17.4
		河崎-5	小型動力ポンプ付積載車	スバル	軽自動車	H14.7	トーハツ	B-2	0.65	ポンプ年式H8.8
		河崎-6	小型動力ポンプ付積載車	スバル	軽自動車	H19.11	ラビット	B-3	0.65	寄贈 ポンプH19.11
		水津-1	小型動力ポンプ付積載車	スバル	軽自動車	H9.9	トーハツ	B-2	0.65	ポンプ年式H3.9
		水津-2	小型動力ポンプ付積載車	ダイハツ	軽自動車	H10.10	シバウラ	B-3	0.65	ポンプ年式H22.9
		水津-3	小型動力ポンプ付積載車	三菱	軽自動車	H13.7	トーハツ	B-3	0.65	ポンプ年式H7.7
		水津-4	小型動力ポンプ付積載車	トヨタ		H10.10	ラビット	B-2	2.77	ポンプ年式H10.10
		岩首-1	小型動力ポンプ付積載車	トヨタ		H7.9	トーハツ	B-3	2.77	ポンプ年式H23.6
		岩首-2	小型動力ポンプ付積載車	スバル	軽自動車	H9.9	トーハツ	B-3	0.65	ポンプ年式H16.12
岩首-3	小型動力ポンプ付積載車	三菱	軽自動車	H11.10	シバウラ	B-3	0.65	ポンプ年式H11.10		
岩首-4	小型動力ポンプ付積載車	三菱	軽自動車	H11.10	ラビット	B-2	0.65	ポンプ年式H13.7		

(1) 消防自動車等

(平成24年4月1日現在)

所属	区分	種	別	車名	型別	登録年月	ポンプ		排気量 kw/ℓ	備考	
							製作所	級別			
消防 隊	相 川	1-1	消防ポンプ自動車	トヨタ	BD-I型	S63.12	日本機械	A-2	3.95	H17.11中央署から	
		2-1	小型動力ポンプ付積載車	三菱	軽自動車	H9.11	シバウラ	B-3	0.65	寄贈 ポンプH9.11	
		2-3	小型動力ポンプ付積載車	ダイハツ	軽自動車	H11.9	トーハツ	B-3	0.65	ポンプ年式H11.9	
		2-5	小型動力ポンプ付積載車	三菱	軽自動車	H20.1	ラビット	B-3	0.65	ポンプ年式H12.8	
		3-2	小型動力ポンプ付積載車	トヨタ		H1.10	シバウラ	B-3	1.81	ポンプ年式H1.10	
		3-3	小型動力ポンプ付積載車	ダイハツ	軽自動車	H13.10	トーハツ	B-3	0.65	ポンプ年式H13.10	
	方 面	3-5	消防ポンプ自動車	トヨタ	BD-I型	S63.11		A-2	3.95	H22.2南佐渡 方面隊から	
		4-1	小型動力ポンプ付積載車	三菱	軽自動車	H20.1	シバウラ	B-3	0.65	ポンプ年式H20.1	
		4-2	小型動力ポンプ付積載車	スバル	軽自動車	H20.11	ラビット	B-3	0.65	ポンプ年式H20.11	
		4-3	小型動力ポンプ付積載車	スバル	軽自動車	H23.7	ラビット	B-3	0.65	ポンプ年式H13.7	
		4-6	小型動力ポンプ付積載車	ダイハツ	軽自動車	H21.8	トーハツ	B-3	0.65	ポンプ年式H12.10	
		4-7	小型動力ポンプ付積載車	三菱	軽自動車	H22.12	トーハツ	B-3	0.65	ポンプ年式H12.5	
		5-2	小型動力ポンプ付積載車	スバル	軽自動車	H18.11	ラビット	B-3	0.65	ポンプ年式H14.4	
		5-4	小型動力ポンプ付積載車	ダイハツ	軽自動車	H23.7	トーハツ	B-3	0.65	ポンプ年式H23.7	
		南 佐 渡 方 面 隊	1-1	小型動力ポンプ付積載車	日産		H7.2	ラビット	B-3	2.66	ポンプ年式H23.3
			1-2	小型動力ポンプ付水槽車	日産	水槽車	H9.11	トーハツ	B-2	4.98	水2.5 t 積載
1-3	消防ポンプ自動車		トヨタ	CD-I型	H19.12	モリタ	A-2	4.00	モリタ東京ポンプ		
1-4	小型動力ポンプ付積載車		日産		H5.10	ラビット	B-3	2.66	ポンプ年式H23.3		
2-1	小型動力ポンプ付積載車		日産		H7.8	シバウラ	B-3	2.66	ポンプ年式H6.10		
2-2	小型動力ポンプ付積載車		日産		H7.8	シバウラ	B-3	2.66	ポンプ年式H6.9		
2-3	小型動力ポンプ付積載車		日産		H2.12	シバウラ	B-3	1.62	ポンプ年式H5.9		
2-4	小型動力ポンプ付積載車		ダイハツ	軽自動車	H15.9	トーハツ	B-3	0.65	寄贈 ポンプH12.1		

(1) 消防自動車等

(平成24年4月1日現在)

所属	区分	種	別	車名	型別	登録年月	ポンプ		排気量 kw/ℓ	備考
							製作所	級別		
消防団	南	3-1	小型動力ポンプ付積載車	日産		H13.9	トーハツ	B-3	3.15	ポンプ年式H13.9
		3-2	小型動力ポンプ付積載車	日産		H5.3	ラビット	B-3	2.66	ポンプ年式H7.11
		3-3	小型動力ポンプ付積載車	日産		H6.11	トーハツ	B-3	2.66	ポンプ年式H6.1
		3-4	小型動力ポンプ付積載車	日産		H5.11	シバウラ	B-3	2.66	ポンプ年式H8.11
		4-1	小型動力ポンプ付積載車	日産		H5.12	シバウラ	B-3	2.66	ポンプ年式H9.12
		4-2	小型動力ポンプ付積載車	日産		H6.11	シバウラ	B-3	2.66	ポンプ年式H24.2
		4-3	小型動力ポンプ付積載車	日産		H5.10	ラビット	B-3	2.66	ポンプ年式H7.11
		4-4	小型動力ポンプ付積載車	日産		H10.2	トーハツ	B-3	3.15	ポンプ年式H10.2
		5-1	小型動力ポンプ付積載車	日産		H10.10	トーハツ	B-3	3.15	ポンプ年式H10.11
		5-2	小型動力ポンプ付水槽車	いすゞ	水槽車	H15.12	ラビット	B-2	4.98	水2.5 t 積載
		5-3	小型動力ポンプ付積載車	日産		H3.11	トーハツ	B-3	2.66	ポンプ年式H6.11
		6-1	消防ポンプ自動車	日産	BD-I型	H2.9	日本機械	A-2	4.16	
	6-2	小型動力ポンプ付積載車	日産		H5.3	トーハツ	B-3	2.66	ポンプ年式H23.6	
	6-3	小型動力ポンプ付積載車	日産		H9.8	シバウラ	B-3	2.66	ポンプ年式H5.9	
	6-4	小型動力ポンプ付積載車	日産		H7.9	シバウラ	B-3	2.66	ポンプ年式H22.9	
	7-1	小型動力ポンプ付積載車	日産		H3.11	トーハツ	B-3	2.66	ポンプ年式H5.9	
	7-2	小型動力ポンプ付積載車	日産		H10.11	トーハツ	B-3	3.15	ポンプ年式H10.11	
	7-3	小型動力ポンプ付積載車	日産		H3.11	トーハツ	B-3	2.66	ポンプ年式H5.9	
	7-4	消防ポンプ自動車	日産	BD-I型	H4.9	渡辺ポンプ(株)	A-2	4.16		
	7-5	小型動力ポンプ付水槽車	日産	水槽車	H15.12	トーハツ	B-2	4.98	水2.5 t 積載	
	8-1	小型動力ポンプ付積載車	日産		H1.9	シバウラ	B-3	1.59	寄贈 ポンプH11.12	
	8-2	小型動力ポンプ付積載車	日産		H5.9	トーハツ	B-3	2.66	寄贈 ポンプH4.10	
	8-3	小型動力ポンプ付積載車	日産		H7.2	トーハツ	B-3	2.66	ポンプ年式H13.9	
	9-1	小型動力ポンプ付積載車	日産		H9.8	トーハツ	B-3	2.66	ポンプ年式H9.8	
9-2	小型動力ポンプ付積載車	日産		H2.11	トーハツ	B-3	2.66	ポンプ年式H6.9		
9-3	小型動力ポンプ付積載車	日産		H5.9	トーハツ	B-3	2.66	寄贈 ポンプH9.12		
9-4	小型動力ポンプ付積載車	日産		H13.9	トーハツ	B-3	3.15	ポンプ年式H7.7		

(2) 小型動力ポンプ ※車両に積載されていないポンプを記載

(平成24年4月1日現在)

所属	区分	種 別	取得 年月日	ポンプ		備考
				製作所	級別	
消 防 本 部	本 部 ・ 中 央 消 防 署	小 型 動 力 ポ ン プ	H19.10	トーハツ	B-3	4サイクル
		小 型 動 力 ポ ン プ	H6.4	トーハツ	B-3	災害用No.1
		小 型 動 力 ポ ン プ	S61.12	シバウラ	B-3	災害用No.2
		小 型 動 力 ポ ン プ	H4.4	ラビット	B-3	貸出用No.1
		小 型 動 力 ポ ン プ	H5.4	トーハツ	B-3	貸出用No.2
		小 型 動 力 ポ ン プ	S61.4	シバウラ	C-1	
		小 型 動 力 ポ ン プ	H7.10	シバウラ	B-3	
		小 型 動 力 ポ ン プ	S55.4	ラビット	C-1	
		小 型 動 力 ポ ン プ	H23.3	トーハツ	B-2	操法大会用
部 津 ・ 相 川 署	本 署	小 型 動 力 ポ ン プ	H9.10	シバウラ	B-2	
		小 型 動 力 ポ ン プ	H5.8	シバウラ	B-3	
	分 遣 所	小 型 動 力 ポ ン プ	H8.3	トーハツ	B-3	
		小 型 動 力 ポ ン プ	S55.4	ラビット	C-1	
	本 署	小 型 動 力 ポ ン プ	S62.7	シバウラ	B-3	貸出用
		小 型 動 力 ポ ン プ	H12.9	トーハツ	D-1	貸出用
	出 張 所	小 型 動 力 ポ ン プ	S61.8	ラビット	B-3	貸出用
	南 佐 渡	小 型 動 力 ポ ン プ	H1.8	トーハツ	B-3	貸出用
		小 型 動 力 ポ ン プ	H1.11	シバウラ	B-3	貸出用
小 型 動 力 ポ ン プ		S63.8	シバウラ	B-3	貸出用	
消 防 団 隊	相 川 面 隊	河崎-2	H16.12	トーハツ	B-3	
		2-2	H11.8	トーハツ	B-3	
		2-4	H14.11	トーハツ	B-3	
		3-1	H7.7	トーハツ	B-3	
		3-4	H3.8	シバウラ	B-3	
		4-4	H6.7	シバウラ	B-3	
		4-5	H16.3	ラビット	B-3	
		5-1	H24.2	ラビット	B-3	
		5-3	H3.8	シバウラ	B-3	
		5-5	H7.7	トーハツ	B-3	
5-6	H13.7	ラビット	B-3			

2-6 特殊機械器具等現有状況

(平成24年4月1日現在)

器具種別		署区分				計	
		本部・中央署	両津消防署	相川消防署	南佐渡消防署		
消 火 活 動 用 機 械 器 具	一 般 火 災 用 機 具	無反動ノズル	30	50 (団40)	19	50 (団35)	149
		水損防止特殊ノズル	3	2	4	5	14
		制水金具(分岐金具他)	54 (団41)	14 (団2)	7	44 (団35)	119
		低水位用吸水金具	3	3	1	3	10
		三連はしご	3	2	1	3	9
		空気呼吸器	19	12	15	10	56
		予備空気ボンベ(救助含む)	233 (軽138) ※本部で一括管理				233
		スタンドパイプ	1	5	4	1	11
		送排風機	3	0	2	0	5
		投光器	18	5	9	8 (団4)	40
		発電機	33 (団12)	3	6	11 (団4)	53
		ウォーターチャージャー		5 (団2)		1	6
		中継タンク	3	2		9	14
		チェーンソー	2	2	0	4	8
救 助 活 動 用 機 具	特 殊	耐熱防護服	2	3			5
		発泡器	10	11 (団4)	13	13 (団8)	47
救 助 活 動 用 機 具	一 般 器 具	かぎ付はしご	3	3	1	1	8
		三連はしご	1	1	1	1	4
		折りたたみ・ワイヤーはしご	1	1	1	1	4
		空気式救助マット	1	1		1	3
		救命索発射銃	1	2	1	1	5
		サバイバースリング・縛帯	7	6	4	5	22
		平担架	3	4	1	1	9
		耐電手袋	17	13	5	9	44
		耐電長靴	2	2		3	7
		防塵メガネ		12		3	15
隊員保護用	耐熱服	2	0	1		3	

※ 種別が重複するものは()に、消防団が保有するものは(団)に、軽量ボンベは(軽)にそれぞれ内数を計上。

器具種別		署区分				計
		本部・中央署	両津消防署	相川消防署	南佐渡消防署	
救 助 活 動 用 機 械 器 具	重量物排除用					
	油圧ジャッキ	6	1	1	1	9
	油圧スプレッダー	6	1	1	1	9
	可搬ウインチ	4	2	2	2	10
	マット型空気ジャッキ	1	1	2	1	5
	大型油圧スプレッダー	2	1	2	2	7
	手動式油圧スプレッダー		1			1
	切断機		1		2	3
	エンジンカッター	5	1	2	3	11
	ガス溶断器	1	1		1	3
	チェーンソー	2	1	2	1	6
	鉄線カッター	3	1	2	3	9
	空気鋸	1	1	2	2	6
	大型油圧切断機	1	1	2	2	6
	空気切断機	3	1			4
	破壊用器具					
	万能斧	7	6	5	5	23
	ハンマー	3	3	1	7	14
	携帯用コンクリート破壊器具		1			1
	削岩機	1	1	1	1	4
ハンマドリル	2	1		1	4	
測定用						
可燃性ガス測定器	3	1	2	2 (2)	10	
有毒ガス測定器	3	1	2	2 (2)	10	
酸素濃度測定器	3	1	2 (1)	2 (1)	10	
呼吸器						
空気呼吸器(救助活動用)	9	3	4	4	20	
空気補充用ポンペ		1			1	
防護用						
防塵マスク	23	17	4	6	50	
送排風機	1	1	2	1	5	
エアラインマスク		0		6	6	
水難救助用						
潜水器具	8	5	2	6	21	
救命胴衣	25	20	10	13	68	
水中投光器	9	6		8	23	
救命浮輪	8	4	2	9	23	

※ 種別が重複するものは（ ）に、消防団が保有するものは（団 ）に、軽量ポンペは（軽 ）にそれぞれ内数を計上。

器具種別		署区分	本部・中央署	両津消防署	相川消防署	南佐渡消防署	計
救助活動用 機械器具	水難救助用	浮標	2	2	1	3	8
		救命ボート	2	1		1	4
		船外機	2	1		1	4
		水中無線機		1			1
		ワイヤーバスケット担架		2		1	3
	その他	バスケット型担架	1	1	1	2	5
		投光器(救助活動用)	4	2	1	1	8
		携帯投光器	4	4	1	2	11
		携帯拡声器	11	3	1	2	17
		携帯無線機(救助活動用)	4	1	1	2	8
		応急処置用セット	1	2		0	3
		緩降器	2	1	1	1	5
	他	ロープ登降器		1		1	2
発電機(救助活動用)		2	1	1	1	5	
救急活動用 機械器具	観察用	救急医療用モニター	2	2	2	1	7
		心電計モニター			1	0	1
		心電図伝送装置		1	1	1	3
		血圧計	10	12	7	10	39
		血中酸素飽和度測定器	6	3	5	3	17
		電子聴診器	1	4			5
		鼓膜体温計	3	3	3	2	11
	呼吸・循環管理	除細動器	4	3	2	3	12
		自動式人工呼吸器	2	1	1	1	5
		手動式人工呼吸器	5	4	1	6	16
		自動心マッサージ器	1	3	2	2	8
カーディオポンプ					2	2	
気管挿管セット	6	3	2	3	14		

※ 種別が重複するものは()に、消防団が保有するものは(団)に、軽量ポンペは(軽)にそれぞれ内数を計上。

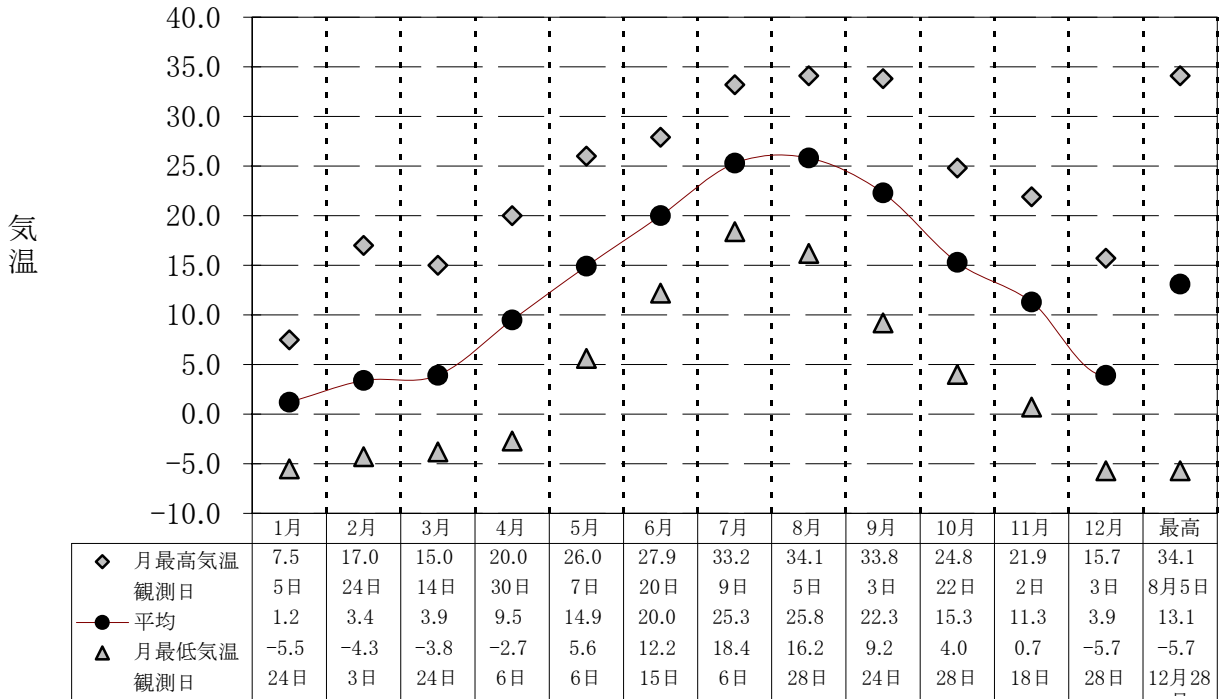
器具種別		署区分	本部・中央署	両津消防署	相川消防署	南佐渡消防署	計
救急	呼吸・循環管理	電動式吸引器	4	3	2	3	12
		手動式吸引器	2	2	4	1	9
		ショックパンツ	2	1		1	4
		喉頭鏡セット	3	4	3	3	13
		輸液用ポンプ	2			1	3
活用機	創傷	陰圧式固定器具	3	4	3	3	13
		頸部固定用副子	16	14	15	20	65
	保護	止血帯	6	1	4	7	18
		ヒートシールケッド	2	1	1	3	7
	搬送用	コンビネーションストレッチャー	4		2	3	9
		スクープストレッチャー	3	3	2	3	11
		バックボード	3	3	2	3	11
		4つ折足付担架		1			1
器械	消毒	紫外線殺菌装置	1	1	2	2	6
		高圧蒸気滅菌器	1	1		1	3
	用	ガス滅菌器		1			1
		電化ホルマリン消毒器		1			1
具	訓練用	高度救命処置シュミレーター	1	1			2
		気道管理モデル		1		1	2
		救急訓練用人形	20	6	4	11	41

※ 種別が重複するものは（ ）に、消防団が保有するものは（団 ）に、軽量ポンペは（軽 ）にそれぞれ内数を計上。

2-7 気象状況

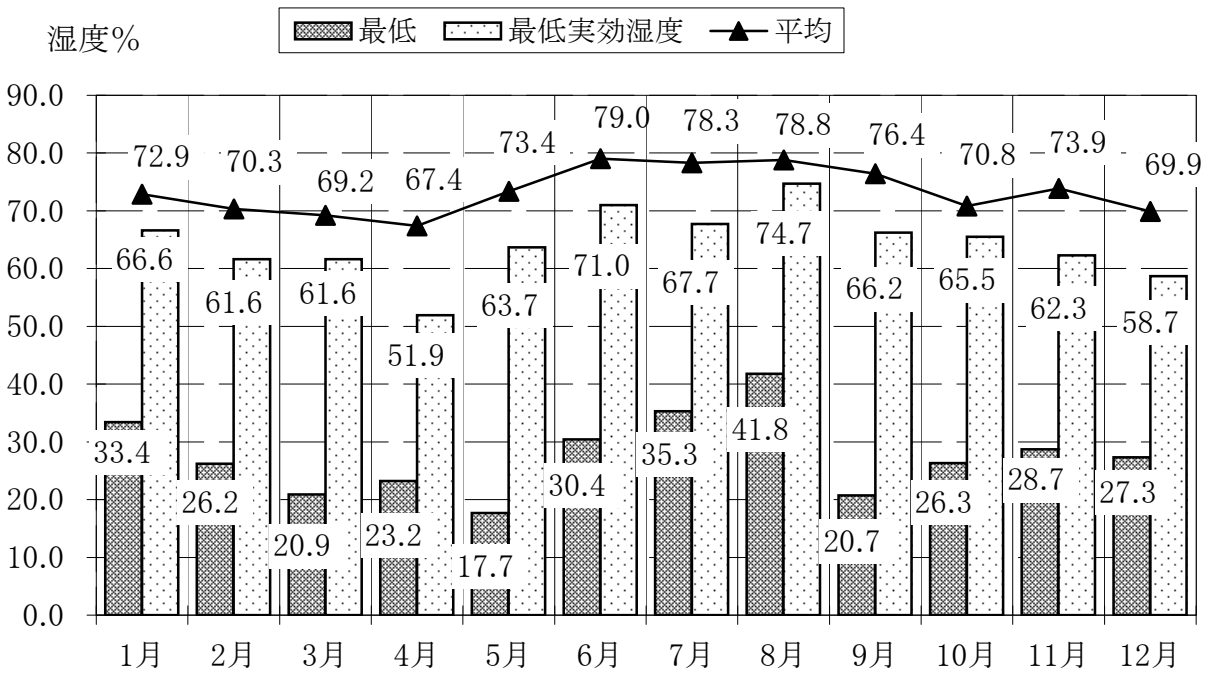
(1) 気温

(平成23年)



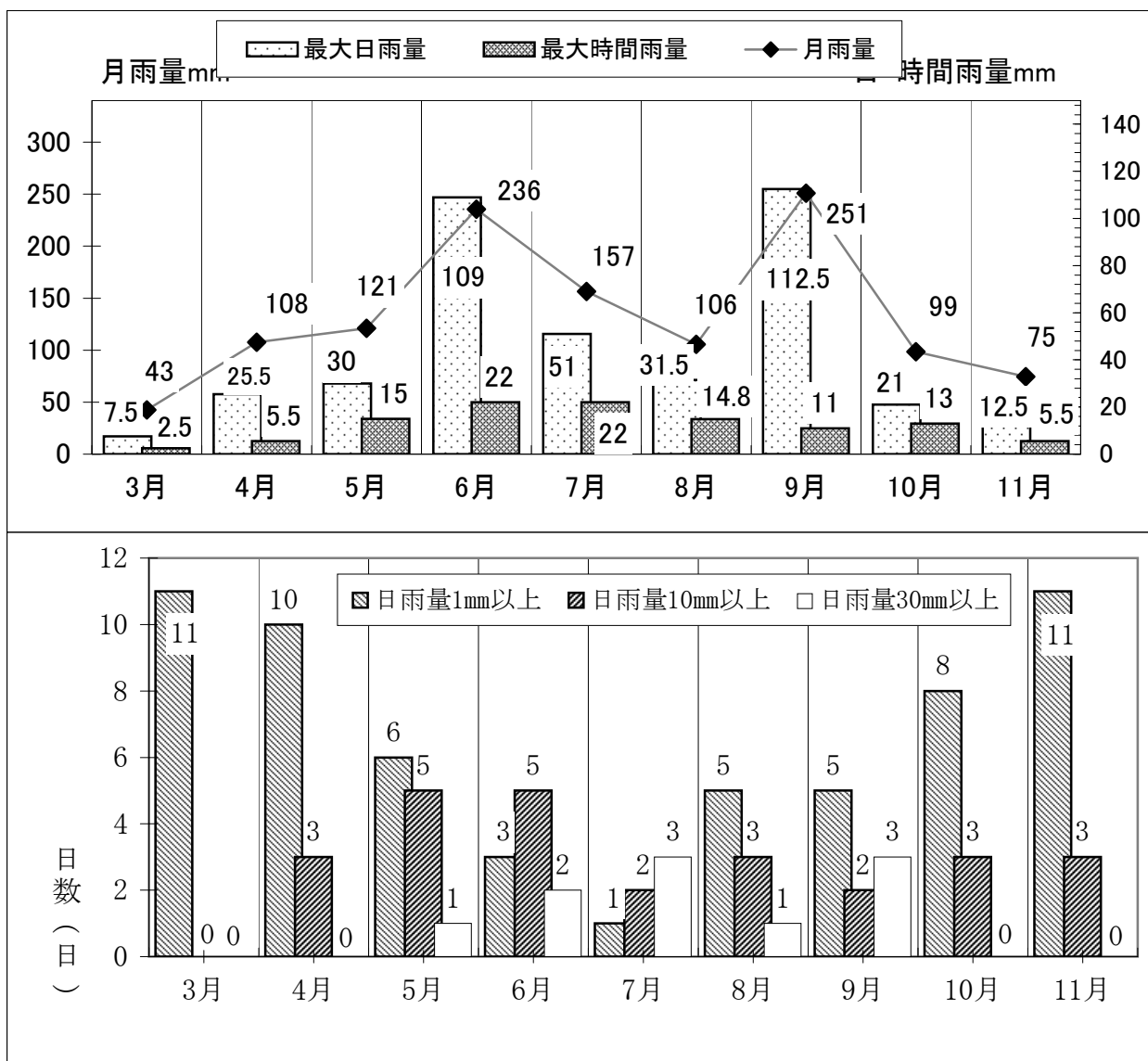
(2) 湿度

(平成23年)



(3) 雨 量

(平成23年)



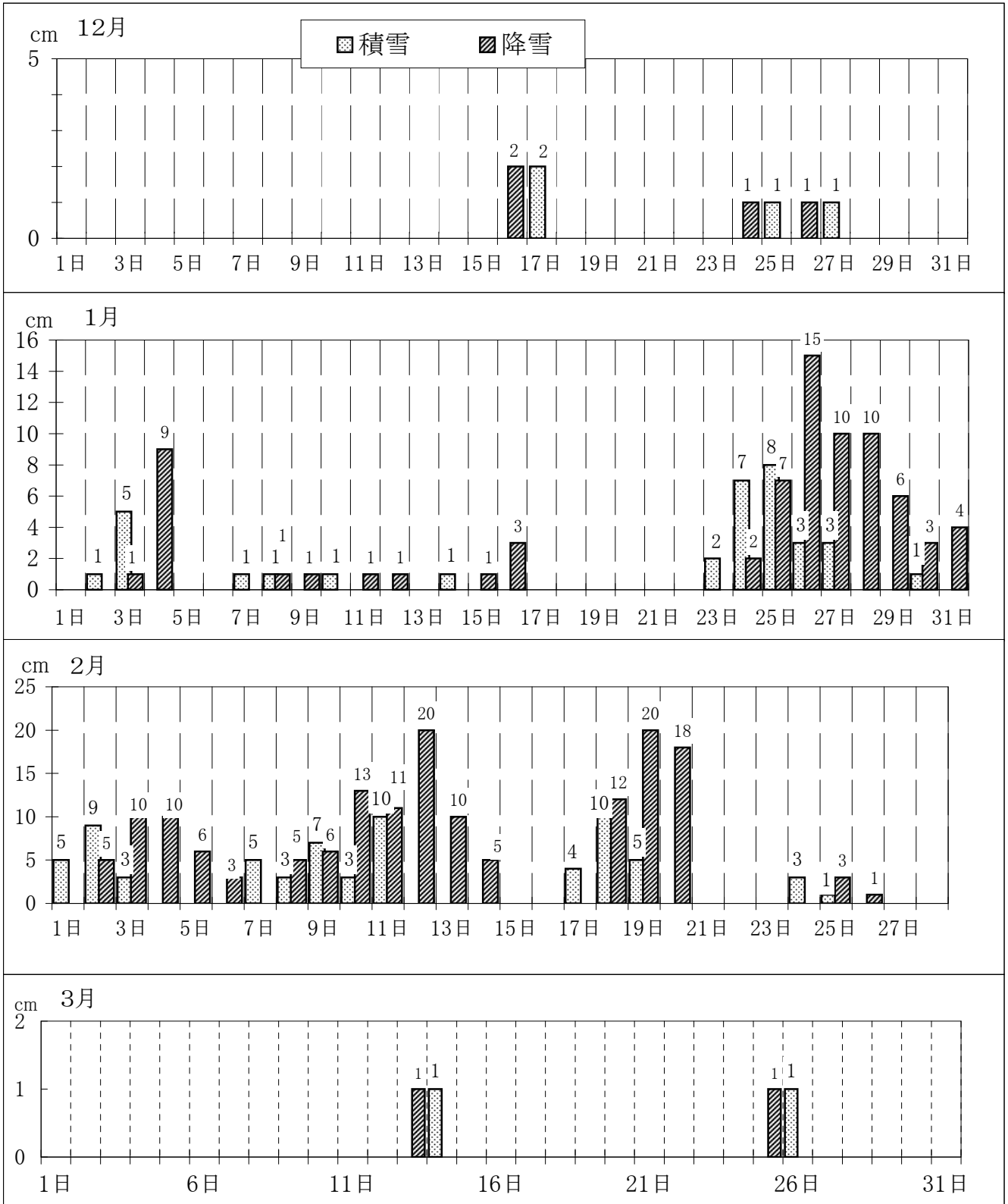
(4) 風向・風速

(平成23年)

項目 \ 月	1	2	3	4	5	6	7	8	9	10	11	12	年間
平均風速 (m/s)	5.7	4.1	4.4	3.8	4.2	3.3	3.2	3.2	3.6	3.6	3.5	5.0	4.0
最大風速 (m/s)	30.3	22.6	23.0	19.1	24.7	24.6	24.1	17.0	28.4	29.5	26.9	27.0	
最大時の風向	西南西	北西	西北西	西南西	西	南	西	西南西	北東	南南西	南西	北西	-
観測日	29日	1日	16日	25日	10日	23日	4日	18日	21日	10日	24日	25日	-
最多風向	北西	北西	北西	北西	北東	南西	北東	北東	北東	北東	北西	北西	

(5) 降雪・積雪

(平成23年)



区分 \ 月	12月	1月	2月	3月
降雪量月計	4cm	34cm	68cm	2cm
月最大降雪量	2cm	8cm	10cm	1cm
月最大積雪量	2cm	15cm	20cm	1cm

