

《 警 防 編 》

2-1 消防通信施設状況

平成26年4月1日現在

| 施設区分 | 署区分 | 本部・中央署 | 両津消防署 | 相川消防署 | 南佐渡消防署 | 計 |
|---------------|-----|--------|-------|-------|--------|------|
| 一般加入電話（FAX含む） | | 47 | 8 | 6 | 9 | 70回線 |
| 携帯電話 | | 3 | 3 | 2 | 3 | 11回線 |
| 119電話 | | 4 | | | | 4回線 |
| IP119電話 | | 4 | | | | 4回線 |
| 携帯119電話 | | 4 | | | | 4回線 |
| 119有線放送電話 | | | | | | 0回線 |
| 緊急放送装置 | | 1 | 1 | 1 | 1 | 4回線 |
| 有線放送電話 | | | | | | 0回線 |
| 消防緊急情報システム | | 1 | | | | 1回線 |
| 県情報通信ネットワーク | | 1 | | | | 1回線 |
| 非番招集順次指令装置 | | | 1 | | | 1回線 |

※一般加入電話には、火災問合せ用電話（応答専用）を含む

2-2 無線電話機設置状況

平成26年4月1日現在

| 設置場所 | 施設種別 | 本部・中央署 | 両津消防署 | 相川消防署 | 南佐渡消防署 | 計 |
|-------|------|--------|---------|--------|--------|---------|
| | 固定局 | 1 (0) | 6 (0) | 4 (0) | 5 (0) | 16 (0) |
| | 基地局 | 1 (0) | 3 (0) | 2 (0) | 5 (0) | 11 (0) |
| 陸上移動局 | 車載型 | 24 (0) | 28 (14) | 12 (0) | 23 (6) | 87 (20) |
| | 携帯型 | 31 (0) | 13 (0) | 14 (0) | 19 (0) | 77 (0) |

※ 消防団に配置の無線機については（ ）に内数として計上

2-3 水利の状況

(平成26年4月1日現在)

| 設置場所区分 水利区分 | | 中央消防署 | 両津消防署 | 相川消防署 | 南佐渡消防署 | 計 |
|--|--------------|------------------|-----------------------|-------|--------|-------|
| | | 防 火 水 槽 | 100 m ³ 以上 | 2 | 3 | 1 |
| うち耐震性水槽 | 1 | | | | | 1 |
| 60 m ³ 以上 100 m ³ 未満 | 20 | | 2 | 2 | 1 | 25 |
| うち耐震性水槽 | 2 | | 2 | | | 4 |
| 40 m ³ 以上 60 m ³ 未満 | 377 | | 244 | 108 | 313 | 1,042 |
| うち耐震性水槽 | 37 | | 51 | 8 | 20 | 116 |
| 20 m ³ 以上 40 m ³ 未満 | 16 | | 21 | 23 | 8 | 68 |
| 20 m ³ 未満 | 1 | | 2 | 1 | | 4 |
| 計 | 416 | | 272 | 135 | 322 | 1,145 |
| うち耐震性水槽 | 40 | | 53 | 8 | 20 | 121 |
| 消 火 栓 | 65 mm 地上式消火栓 | 718 | 355 | 276 | 445 | 1,794 |
| | うち消防水利 | 140 | 64 | 85 | 71 | 360 |
| | 65 mm 地下式消火栓 | 68 | 111 | 75 | 105 | 359 |
| | うち消防水利 | 30 | 49 | 26 | 18 | 123 |
| | 計 | 786 | 466 | 351 | 550 | 2,153 |
| | うち消防水利 | 170 | 113 | 111 | 89 | 483 |
| そ の 他 | プー ル 等 | 10 | 9 | | 1 | 20 |
| | 海・河川・ため池等 | 21 | 9 | | 234 | 264 |
| | 計 | 31 | 18 | | 235 | 284 |
| | うち消防水利 | | 14 | | | 14 |

2-4 消防用車両等の配置状況

(平成26年4月1日現在)

| 所属 | 経過年数区分 | 車両種別 | 消防ポンプ車 | はしご自動車 | 化学消防車 | 指揮車 | 照明車 | 小型動力ポンプ付車 | 水槽ポンプ車 | 積載ポンプ車 | 軽積載ポンプ車 | 救助工作車 | 救急自動車 | | | 広報車 | 資機材搬送車 | 支援車 | その他の車両 | 計 | |
|------|--------|-------|--------|--------|-------|-----|-----|-----------|--------|--------|---------|-------|-------|----|----|-----|--------|-----|--------|----|----|
| | | | | | | | | | | | | | 高規格 | 普通 | 予備 | | | | | | |
| 消防本部 | 中央 | 0～4年 | | | | | | | | | | 1 | 1 | | | 1 | | | | 3 | |
| | | 5～9年 | 1 | | | | 1 | | | | | | | | 1 | 1 | | | | | 4 |
| | | 10年以上 | 3 | 1 | | 1 | | 1 | | | | | | 1 | | 1 | | | | 2 | 10 |
| | 両津 | 0～4年 | | | | | | | | | 1 | | | | | | | | | | 1 |
| | | 5～9年 | | | | | | 1 | | | | 1 | 1 | 1 | | 1 | | | | | 5 |
| | | 10年以上 | 2 | | 1 | 1 | | 1 | | | | | | 1 | | 1 | | | | | 7 |
| | 相川 | 0～4年 | 1 | | | 1 | | | | | 1 | | | | | | | | | 1 | 4 |
| | | 5～9年 | | | | | | 1 | | | | | | 1 | 1 | | | | | | 3 |
| | | 10年以上 | 1 | | | | | 1 | | | | | | | | | | | | | 2 |
| 南佐渡 | 0～4年 | 1 | | | | | | | | | | | 1 | | | | | | | 2 | |
| | 5～9年 | | | | | | 1 | | | | | | | 1 | | 1 | 1 | | | 4 | |
| | 10年以上 | 1 | | | 1 | | 2 | | | | | | 1 | | | 1 | | 2 | | 8 | |
| 署 | 計 | 0～4年 | 2 | 0 | 0 | 1 | 0 | 0 | 0 | 2 | 1 | 2 | 0 | 0 | 0 | 1 | 0 | 1 | | 10 | |
| | | 5～9年 | 1 | 0 | 0 | 0 | 1 | 3 | 0 | 0 | 1 | 2 | 3 | 0 | 2 | 2 | 1 | 0 | | 16 | |
| | | 10年以上 | 7 | 1 | 1 | 3 | 0 | 5 | 0 | 0 | 0 | 2 | 1 | 1 | 0 | 2 | 0 | 4 | | 27 | |
| | 合計 | 10 | 1 | 1 | 4 | 1 | 8 | 0 | 2 | 2 | 6 | 4 | 1 | 2 | 5 | 1 | 5 | | 53 | | |
| 消防団 | 中央 | 0～4年 | | | | | | | | 5 | | | | | | | | | | 5 | |
| | | 5～9年 | 2 | | | | | | | 9 | | | | | | | | | 1 | 12 | |
| | | 10年以上 | 4 | | | | | | 4 | 10 | | | | | | | | | | 18 | |
| | 両津 | 0～4年 | | | | | | | | 6 | | | | | | | | | | 6 | |
| | | 5～9年 | | | | | | | | 4 | | | | | | | | | | 4 | |
| | | 10年以上 | 2 | | | | | | 5 | 13 | | | | | | | | | | 20 | |
| | 相川 | 0～4年 | 2 | | | | | | | 7 | | | | | | | | | | 9 | |
| | | 5～9年 | | | | | | | | 4 | | | | | | | | | | 4 | |
| | | 10年以上 | | | | | | | | 3 | | | | | | | | | | 3 | |
| 南佐渡 | 0～4年 | | | | | | | 2 | 1 | | | | | | | | | | 3 | | |
| | 5～9年 | 1 | | | | | | | | | | | | | | | | | 1 | | |
| | 10年以上 | 2 | | | | | 3 | 25 | 1 | | | | | | | | | | 31 | | |
| 計 | 計 | 0～4年 | 2 | 0 | 0 | 0 | 0 | 0 | 2 | 19 | 0 | 0 | 0 | 0 | 0 | 0 | 0 | 0 | 0 | 23 | |
| | | 5～9年 | 3 | 0 | 0 | 0 | 0 | 0 | 0 | 17 | 0 | 0 | 0 | 0 | 0 | 0 | 0 | 0 | 1 | 21 | |
| | | 10年以上 | 8 | 0 | 0 | 0 | 0 | 3 | 34 | 27 | 0 | 0 | 0 | 0 | 0 | 0 | 0 | 0 | 0 | 72 | |
| | 合計 | 13 | 0 | 0 | 0 | 0 | 3 | 36 | 63 | 0 | 0 | 0 | 0 | 0 | 0 | 0 | 0 | 1 | 116 | | |

2-5 消防用車両等の状況

(1) 消防自動車等

(平成26年4月1日現在)

| 区分 所属 | 種 別 | 車名 | 型別 | 登録 年月 | ポンプ | | 排気量 kw/l | 備考 | |
|-----------------------|-------------------------|-----------------------|---------|----------|--------|--------|-------------|-----------------------|-----------|
| | | | | | 製作所 | 級別 | | | |
| 消 防 本 部 署 | 指 揮 車 | トヨタ | | H12.8 | | | 1.99 | | |
| | 照 明 車 | トヨタ | | H21.11 | | | 2.69 | | |
| | 消 防 ポ ン プ 自 動 車 | 三菱 | CD-I 型 | H7.3 | GMいちほら | A-2 | 4.56 | | |
| | 消 防 ポ ン プ 自 動 車 | 日野 | CD-II 型 | H11.3 | GMいちほら | A-2 | 7.96 | | |
| | 消 防 ポ ン プ 自 動 車 | 三菱 | CD-I 型 | H10.10 | 野口ポンプ | A-1 | 4.56 | 寄贈 | |
| | 水 槽 付 消 防 ポ ン プ 自 動 車 | いすゞ | | H18.2 | 長野ポンプ | A-2 | 7.79 | 水5 t 積載 | |
| | 小 型 動 力 ポ ン プ 付 水 槽 車 | 三菱 | | H7.3 | シバウラ | B-3 | 4.56 | 水2.5 t 積載 | |
| | 軽 積 載 車 | スバル | | H18.10 | | | 0.65 | | |
| | 救 助 工 作 車 | 日野 | II 型 | H24.3 | モリタ | | 6.43 | | |
| | は し ご 付 消 防 ポ ン プ 自 動 車 | 日野 | 30m 級 | H10.2 | モリタ | A-2 | 20.78 | | |
| | 資 器 材 搬 送 車 | 日野 | | H24.5 | | | 4.00 | | |
| | 高 規 格 救 急 車 | トヨタ | | H25.10 | | | 2.69 | ハイエース | |
| | 高 規 格 救 急 車 | トヨタ | | H15.3 | | | 3.37 | グランビア | |
| | 救 急 車 | トヨタ | 2B 型 | H14.7 | | | 3.37 | 日赤 (H26.1 南佐 渡署より) | |
| | 防 災 指 導 車 | マツダ | | H16.8 | | | 1.99 | 寄贈 | |
| | 広 報 車 | トヨタ | | H17.8 | | | 1.49 | ハイブリッド車 | |
| | マ イ ク ロ バ ス | 三菱 | 26人 乗 り | H11.6 | | | 3.56 | H21.4 小木より | |
| | 消 防 本 津 署 | 指 揮 車 | トヨタ | | H16.2 | | | 2.98 | |
| | | 消 防 ポ ン プ 自 動 車 | 三菱 | CD-I 型 | H15.7 | モリタ | A-2 | 5.24 | |
| | | 消 防 ポ ン プ 自 動 車 | 三菱 | CD-I 型 | H4.12 | GMいちほら | A-2 | 4.21 | |
| 化 学 消 防 ポ ン プ 自 動 車 | | 日野 | I 型 | H13.3 | モリタ | A-2 | 7.96 | 水1t 積載 | |
| 小 型 動 力 ポ ン プ 付 水 槽 車 | | 三菱 | I 型 | H7.11 | ラビット | B-2 | 7.54 | 水5 t 積載 | |
| 小 型 動 力 ポ ン プ 付 積 載 車 | | ダイハツ | 軽自動車 | H25.1 | トーハツ | B-3 | 0.65 | | |
| 救 助 工 作 車 | | 日野 | II 型 | H17.7 | | | 6.40 | 水1500 積載 | |
| 高 規 格 救 急 車 | | トヨタ | | H17.9 | | | 3.37 | | |
| 救 急 車 | | トヨタ | 2B 型 | H16.2 | | | 3.37 | | |
| 緊 急 連 絡 車 | | トヨタ | | H15.6 | | | 1.49 | | |
| 海 分 遣 所 | | 小 型 動 力 ポ ン プ 付 水 槽 車 | いすゞ | | H18.12 | シバウラ | B-3 | 4.77 | 水2.5 t 積載 |
| | | 救 急 車 | トヨタ | 2B 型 | H18.12 | | | 2.69 | |
| | | 軽 積 載 車 | スバル | | H18.10 | | | 0.65 | |

(1) 消防自動車等

(平成26年4月1日現在)

| 所属 | 区分 | 種 別 | 車名 | 型別 | 登録年月 | ポンプ | | 排気量 kw/l | 備考 | |
|-----------------------|----------------------------|-----------------------|-----------------|---------|---------|--------|--------------|-------------|--------------|-----------|
| | | | | | | 製作所 | 級別 | | | |
| 消 川 消 防 署 | 本 署 | 指 揮 車 | 日産 | | H25.8 | | | 1.49 | | |
| | | 消 防 ポ ン プ 自 動 車 | 日野 | CD- I 型 | H21.12 | 長野ポンプ | A-2 | 4.00 | P & R | |
| | | 消 防 ポ ン プ 自 動 車 | 三菱 | CD- I 型 | H3.3 | モリタ | A-2 | 4.21 | H21.12 中央署から | |
| | | 小型動力ポンプ付水槽車 | 日野 | I 型 | H17.2 | GMいちほら | B-2 | 7.68 | 水5 t 積載 | |
| | | 高 規 格 救 急 車 | トヨタ | | H19.1 | | | 2.69 | | |
| | | 軽 積 載 車 | ダイハツ | | H21.8 | | | 0.65 | | |
| | 高 千 出 張 所 | 小型動力ポンプ付水槽車 | 三菱 | | H6.1 | ラビット | B-2 | 4.21 | 水2.5 t 積載 | |
| | | 軽 積 載 車 | スバル | | H24.3 | | | 0.65 | | |
| | | 救 急 車 | トヨタ | 2B型 | H16.7 | | | 3.37 | H21.9中央署から | |
| | 南 佐 渡 消 防 署 | 本 署 | 指 揮 車 | トヨタ | | H15.1 | | | 1.49 | |
| | | | 消 防 ポ ン プ 自 動 車 | 日野 | CD- I 型 | H23.1 | GMいちほら | A-2 | 4.00 | P & R |
| | | | 消 防 ポ ン プ 自 動 車 | 日産 | CD- I 型 | H11.2 | 日本機械 シバウラ | A-2 C-1 | 4.57 | |
| | | | 小型動力ポンプ付水槽車 | 三菱 | | H7.12 | トーハツ | B-2 | 4.56 | 水2.5 t 積載 |
| | | | 小型動力ポンプ付水槽車 | 日野 | I 型 | H14.1 | ラビット | B-2 | 7.96 | 水5 t 積載 |
| | | | 高 規 格 救 急 車 | トヨタ | | H25.12 | | | 2.69 | ハイエース |
| | | | 高 規 格 救 急 車 | トヨタ | | H15.12 | | | 3.37 | グランビア |
| | | | 査 察 車 | トヨタ | | H16.9 | | | 1.49 | |
| | | | 人 員 輸 送 車 | 日産 | | H7.5 | | | 2.66 | |
| | | | 普 通 積 載 車 | 日産 | | H2.11 | | | 2.66 | |
| | | | 軽 ト ラ ッ ク | スズキ | | H15.12 | | | 0.65 | |
| | | 前 浜 分 遣 所 | 小型動力ポンプ付水槽車 | いすゞ | | H18.12 | シバウラ | B-3 | 4.77 | 水2.5 t 積載 |
| 救 急 車 | トヨタ | | 2B型 | H20.9 | | | 2.69 | | | |
| 軽 積 載 車 | スバル | | | H18.10 | | | 0.65 | | | |

(1) 消防自動車等

(平成26年4月1日現在)

| 所属 | 区分 | 種 別 | 車名 | 型別 | 登録 年月 | ポンプ | | 排気量 kw/ℓ | 備考 | | |
|---------------|-----|---------|-------------|-------------|----------|--------|--------|-------------|--------|--------------|--------------|
| | | | | | | 製作所 | 級別 | | | | |
| 消防 中央 隊 | 団本部 | 多機能型消防車 | いすゞ | | H20.1 | トーハツ | B-2 | 2.99 | 消防協会寄贈 | | |
| | 中 | 1-1 | 消防ポンプ自動車 | いすゞ | CD-I型 | H17.8 | 長野ポンプ | A-2 | 4.77 | | |
| | | 1-2 | 小型動力ポンプ付積載車 | 三菱 | 軽自動車 | H17.9 | シバウラ | B-3 | 0.65 | ポンプ年式H10.4 | |
| | | 1-3 | 小型動力ポンプ付積載車 | スバル | 軽自動車 | H14.3 | ラビット | B-3 | 0.65 | ポンプ年式H14.3 | |
| | | 2-1 | 小型動力ポンプ付積載車 | スズキ | 軽自動車 | H25.12 | ラビット | B-3 | 0.65 | ポンプ年式H25.12 | |
| | | 2-2 | 小型動力ポンプ付積載車 | 三菱 | 軽自動車 | H16.11 | シバウラ | B-3 | 0.65 | ポンプ年式H26.1 | |
| | | 2-3 | 小型動力ポンプ付積載車 | 日産 | | H4.1 | トーハツ | B-3 | 2.66 | ポンプ年式H6.9 | |
| | | 2-4 | 小型動力ポンプ付積載車 | スズキ | 軽自動車 | H13.10 | シバウラ | B-3 | 0.65 | ポンプ年式H12.10 | |
| | | 3-1 | 消防ポンプ自動車 | トヨタ | CD-I型 | H9.3 | モリタ | A-2 | 4.10 | | |
| | | 3-2 | 小型動力ポンプ付積載車 | ダイハツ | 軽自動車 | H7.2 | トーハツ | B-3 | 0.65 | ポンプ年式H7.2 | |
| | | 3-3 | 小型動力ポンプ付積載車 | スズキ | 軽自動車 | H13.10 | トーハツ | B-3 | 0.65 | ポンプ年式H11.10 | |
| | 方 | 3-4 | 小型動力ポンプ付積載車 | 三菱 | 軽自動車 | H16.11 | シバウラ | B-3 | 0.65 | ポンプ年式H8.11 | |
| | | 4-1 | 小型動力ポンプ付積載車 | 三菱 | 軽自動車 | H17.9 | トーハツ | B-3 | 0.65 | ポンプ年式H7.4 | |
| | | 4-2 | 小型動力ポンプ付積載車 | トヨタ | | H6.9 | トーハツ | B-2 | 1.81 | 寄贈 ポンプH6.9 | |
| | | 4-3 | 小型動力ポンプ付積載車 | スズキ | 軽自動車 | H25.12 | ラビット | B-3 | 0.65 | ポンプ年式H12.11 | |
| | | 5-1 | 消防ポンプ自動車 | トヨタ | CD-I型 | H12.3 | GMいちほら | A-2 | 4.89 | | |
| | | 5-2 | 小型動力ポンプ付積載車 | スズキ | 軽自動車 | H25.12 | ラビット | B-3 | 0.65 | ポンプ年式H25.11 | |
| | | 5-3 | 小型動力ポンプ付積載車 | 三菱 | 軽自動車 | H15.12 | シバウラ | B-3 | 0.65 | ポンプ年式H7.10 | |
| | | 6-1 | 小型動力ポンプ付積載車 | スズキ | 軽自動車 | H13.10 | シバウラ | B-3 | 0.65 | ポンプ年式H7.10 | |
| | | 6-2 | 小型動力ポンプ付積載車 | 日産 | | H5.12 | シバウラ | B-3 | 2.28 | ポンプ年式H14.10 | |
| | | 面 | 7-1 | 消防ポンプ自動車 | いすゞ | CD-I型 | H17.8 | 日本機械 | A-2 | 4.77 | |
| | 7-2 | | 小型動力ポンプ付積載車 | スバル | 軽自動車 | H18.11 | ラビット | B-3 | 0.65 | ポンプ年式H7.4 | |
| | 7-3 | | 小型動力ポンプ付積載車 | 三菱 | 軽自動車 | H16.11 | ラビット | B-3 | 0.65 | ポンプ年式H7.11 | |
| | 7-4 | | 小型動力ポンプ付積載車 | 三菱 | 軽自動車 | H15.12 | シバウラ | B-3 | 0.65 | ポンプ年式H26.1 | |
| | 7-5 | | 小型動力ポンプ付積載車 | 三菱 | 軽自動車 | H14.10 | ラビット | B-3 | 0.65 | ポンプ年式H7.11 | |
| | 団 | | 8-1 | 消防ポンプ自動車 | 日産 | BD-I型 | H2.10 | 日本機械 | A-2 | 4.16 | |
| | | | 8-2 | 小型動力ポンプ付積載車 | ダイハツ | 軽自動車 | H26.2 | トーハツ | B-2 | 0.65 | ポンプ年式H26.2 |
| | | | 8-3 | 小型動力ポンプ付積載車 | トヨタ | | H4.1 | ラビット | B-3 | 2.77 | ポンプ年式H11.10 |
| | | | 9-1 | 消防ポンプ自動車 | トヨタ | CD-I型 | H15.11 | GMいちほら | A-2 | 4.89 | |
| | 隊 | | 9-2 | 小型動力ポンプ付積載車 | ダイハツ | 軽自動車 | H17.12 | トーハツ | B-2 | 0.65 | 寄贈 ポンプH17.12 |
| | | 9-3 | 小型動力ポンプ付積載車 | 三菱 | 軽自動車 | H12.12 | シバウラ | B-3 | 0.65 | 寄贈 ポンプH12.12 | |
| | | 10-1 | 小型動力ポンプ付積載車 | 三菱 | 軽自動車 | H15.12 | ラビット | B-3 | 0.65 | ポンプ年式H10.11 | |
| | | 10-2 | 小型動力ポンプ付積載車 | 三菱 | 軽自動車 | H17.9 | シバウラ | B-3 | 0.65 | ポンプ年式H11.10 | |
| | | | 10-3 | 小型動力ポンプ付積載車 | スバル | 軽自動車 | H18.11 | トーハツ | B-3 | 0.65 | ポンプ年式H12.4 |
| | | | 10-4 | 小型動力ポンプ付積載車 | ダイハツ | 軽自動車 | H25.12 | トーハツ | B-3 | 2.77 | ポンプ年式H10.11 |

(1) 消防自動車等

(平成26年4月1日現在)

| 所属 | 区分 | 種 別 | 車名 | 型別 | 登録 年月 | ポンプ | | 排気量 kw/l | 備考 |
|-------------|-------------|-----------------|-------------|--------|----------|--------|------|--------------|-------------|
| | | | | | | 製作所 | 級別 | | |
| 消 防 団 | 両津 | 消 防 ポ ン プ 自 動 車 | 三菱 | CD-I 型 | H11.2 | | A-2 | 4.56 | |
| | | 加茂 1-1 | 小型動力ポンプ付積載車 | スズキ | 軽自動車 | H25.11 | ラビット | B-3 | 0.65 |
| | 加茂 1-2 | 小型動力ポンプ付積載車 | 三菱 | 軽自動車 | H21.12 | シバウラ | B-3 | 0.65 | ポンプ年式H14.8 |
| | 加茂 2-1 | 小型動力ポンプ付積載車 | ダイハツ | 軽自動車 | H15.8 | ラビット | B-3 | 0.65 | ポンプ年式H15.6 |
| | 加茂 2-2 | 小型動力ポンプ付積載車 | ダイハツ | 軽自動車 | H21.8 | ラビット | B-3 | 0.65 | ポンプ年式H17.4 |
| | 加茂 2-3 | 小型動力ポンプ付積載車 | スバル | 軽自動車 | H23.11 | シバウラ | B-3 | 0.65 | ポンプ年式H10.8 |
| | 加茂 3-1 | 小型動力ポンプ付積載車 | スバル | 軽自動車 | H22.5 | ラビット | B-3 | 0.65 | ポンプ年式H17.4 |
| | 加茂 3-2 | 小型動力ポンプ付積載車 | トヨタ | | H6.12 | シバウラ | B-3 | 0.65 | ポンプ年式H24.2 |
| | 海府-1 | 小型動力ポンプ付積載車 | トヨタ | | H12.11 | トーハツ | B-2 | 2.98 | ポンプ年式H12.12 |
| | 海府-2 | 小型動力ポンプ付積載車 | 三菱 | 軽自動車 | H11.10 | シバウラ | B-3 | 0.65 | ポンプ年式H24.2 |
| | 海府-3 | 小型動力ポンプ付積載車 | ダイハツ | 軽自動車 | H12.7 | シバウラ | B-3 | 0.65 | ポンプ年式H3.9 |
| | 海府-4 | 小型動力ポンプ付積載車 | トヨタ | | H5.11 | シバウラ | B-3 | 1.99 | ポンプ年式H22.9 |
| | 海府-5 | 小型動力ポンプ付積載車 | ダイハツ | 軽自動車 | H10.10 | トーハツ | B-3 | 0.65 | ポンプ年式H8.3 |
| | 海府-6 | 小型動力ポンプ付積載車 | ダイハツ | 軽自動車 | H15.8 | シバウラ | B-2 | 0.65 | ポンプ年式H8.8 |
| | 吉井-1 | 小型動力ポンプ付積載車 | 三菱 | 軽自動車 | H14.8 | シバウラ | B-3 | 0.65 | ポンプ年式H14.8 |
| | 吉井-2 | 消 防 ポ ン プ 自 動 車 | いすゞ | CD-I 型 | H8.12 | | A-2 | 4.57 | |
| | 吉井-3 | 小型動力ポンプ付積載車 | 三菱 | 軽自動車 | H22.12 | トーハツ | B-3 | 0.65 | ポンプ年式H16.12 |
| | 河崎-1 | 小型動力ポンプ付積載車 | 三菱 | 軽自動車 | H20.1 | トーハツ | B-3 | 0.65 | ポンプ年式H11.7 |
| | 河崎-3 | 小型動力ポンプ付積載車 | スバル | 軽自動車 | H10.11 | ラビット | B-3 | 0.65 | ポンプ年式H10.11 |
| | 河崎-4 | 小型動力ポンプ付積載車 | スバル | 軽自動車 | H20.11 | ラビット | B-3 | 0.65 | ポンプ年式H17.4 |
| 河崎-5 | 小型動力ポンプ付積載車 | スバル | 軽自動車 | H14.7 | トーハツ | B-2 | 0.65 | ポンプ年式H8.8 | |
| 河崎-6 | 小型動力ポンプ付積載車 | スバル | 軽自動車 | H19.11 | ラビット | B-3 | 0.65 | 寄贈 ポンプH19.11 | |
| 水津-1 | 小型動力ポンプ付積載車 | スバル | 軽自動車 | H9.9 | シバウラ | B-3 | 0.65 | ポンプ年式H26.1 | |
| 水津-2 | 小型動力ポンプ付積載車 | ダイハツ | 軽自動車 | H10.10 | シバウラ | B-3 | 0.65 | ポンプ年式H22.9 | |
| 水津-3 | 小型動力ポンプ付積載車 | 三菱 | 軽自動車 | H13.7 | トーハツ | B-3 | 0.65 | ポンプ年式H7.7 | |
| 水津-4 | 小型動力ポンプ付積載車 | トヨタ | | H10.10 | ラビット | B-2 | 2.77 | ポンプ年式H10.10 | |
| 岩首-1 | 小型動力ポンプ付積載車 | トヨタ | | H7.9 | トーハツ | B-3 | 2.77 | ポンプ年式H23.6 | |
| 岩首-2 | 小型動力ポンプ付積載車 | スバル | 軽自動車 | H9.9 | トーハツ | B-3 | 0.65 | ポンプ年式H16.12 | |
| 岩首-3 | 小型動力ポンプ付積載車 | 三菱 | 軽自動車 | H11.10 | シバウラ | B-3 | 0.65 | ポンプ年式H11.10 | |
| 岩首-4 | 小型動力ポンプ付積載車 | 三菱 | 軽自動車 | H11.10 | ラビット | B-2 | 0.65 | ポンプ年式H13.7 | |

(1) 消防自動車等

(平成26年4月1日現在)

| 所属 | 区分 | 種 別 | 車名 | 型別 | 登録 年月 | ポンプ | | 排気量 kw/ℓ | 備考 | |
|---------------------------------|----------------------------|-----------------|-----------------|---------|----------|---------|------|-------------|--------------|-------------|
| | | | | | | 製作所 | 級別 | | | |
| 消 相 川 方 面 防 隊 | 1-1 | 消 防 ポ ン プ 自 動 車 | 日野 | CD- I 型 | H25. 10 | モリタ | A-2 | 4. 00 | H25. 12更新 | |
| | 2-1 | 小型動力ポンプ付積載車 | 三菱 | 軽自動車 | H9. 11 | シバウラ | B-3 | 0. 65 | 寄贈 ポンプH9. 11 | |
| | 2-3 | 小型動力ポンプ付積載車 | ダイハツ | 軽自動車 | H11. 9 | トーハツ | B-3 | 0. 65 | ポンプ年式H11. 9 | |
| | 2-5 | 小型動力ポンプ付積載車 | 三菱 | 軽自動車 | H20. 1 | ラビット | B-3 | 0. 65 | ポンプ年式H12. 8 | |
| | 3-2 | 小型動力ポンプ付積載車 | ダイハツ | 軽自動車 | H25. 1 | トーハツ | B-3 | 0. 65 | ポンプ年式H25. 1 | |
| | 3-3 | 小型動力ポンプ付積載車 | ダイハツ | 軽自動車 | H13. 10 | トーハツ | B-3 | 0. 65 | ポンプ年式H13. 10 | |
| | 3-5 | 消 防 ポ ン プ 自 動 車 | 日野 | CD- I 型 | H25. 10 | モリタ | A-2 | 4. 00 | H25. 12更新 | |
| | 4-1 | 小型動力ポンプ付積載車 | 三菱 | 軽自動車 | H20. 1 | シバウラ | B-3 | 0. 65 | ポンプ年式H20. 1 | |
| | 4-2 | 小型動力ポンプ付積載車 | スバル | 軽自動車 | H20. 11 | ラビット | B-3 | 0. 65 | ポンプ年式H20. 11 | |
| | 4-3 | 小型動力ポンプ付積載車 | スバル | 軽自動車 | H23. 7 | ラビット | B-3 | 0. 65 | ポンプ年式H13. 7 | |
| | 4-4 | 小型動力ポンプ付積載車 | ダイハツ | 軽自動車 | H25. 1 | シバウラ | B-3 | 0. 65 | ポンプ年式H25. 1 | |
| | 4-5 | 小型動力ポンプ付積載車 | ダイハツ | 軽自動車 | H21. 8 | トーハツ | B-3 | 0. 65 | ポンプ年式H12. 10 | |
| | 4-6 | 小型動力ポンプ付積載車 | 三菱 | 軽自動車 | H22. 12 | トーハツ | B-3 | 0. 65 | ポンプ年式H12. 5 | |
| | 5-2 | 小型動力ポンプ付積載車 | スバル | 軽自動車 | H18. 11 | ラビット | B-3 | 0. 65 | ポンプ年式H14. 4 | |
| | 5-4 | 小型動力ポンプ付積載車 | ダイハツ | 軽自動車 | H23. 7 | トーハツ | B-3 | 0. 65 | ポンプ年式H23. 7 | |
| | 5-5 | 小型動力ポンプ付積載車 | スズキ | 軽自動車 | H25. 12 | ラビット | B-3 | 0. 65 | ポンプ年式H13. 7 | |
| | 南 佐 渡 方 面 隊 | 1-1 | 小型動力ポンプ付積載車 | 日産 | | H7. 2 | ラビット | B-3 | 2. 66 | ポンプ年式H23. 3 |
| | | 1-2 | 小型動力ポンプ付水槽車 | 日産 | 水槽車 | H9. 11 | トーハツ | B-2 | 4. 98 | 水2. 5 t 積載 |
| | | 1-3 | 消 防 ポ ン プ 自 動 車 | トヨタ | CD- I 型 | H19. 12 | モリタ | A-2 | 4. 00 | モリタ東京ポンプ |
| 1-4 | | 小型動力ポンプ付積載車 | 日産 | | H5. 10 | ラビット | B-3 | 2. 66 | ポンプ年式H23. 3 | |
| 2-1 | | 小型動力ポンプ付積載車 | 日産 | | H7. 8 | シバウラ | B-3 | 2. 66 | ポンプ年式H6. 10 | |
| 2-2 | | 小型動力ポンプ付積載車 | 日産 | | H7. 8 | シバウラ | B-3 | 2. 66 | ポンプ年式H6. 9 | |
| 2-3 | | 小型動力ポンプ付積載車 | トヨタ | | H25. 12 | トーハツ | B-3 | 2. 98 | ポンプ年式H25. 12 | |
| 2-4 | | 小型動力ポンプ付積載車 | ダイハツ | 軽自動車 | H15. 9 | トーハツ | B-3 | 0. 65 | 寄贈 ポンプH12. 1 | |

(1) 消防自動車等

(平成26年4月1日現在)

| 所属 | 区分 | 種 別 | 車名 | 型別 | 登録 年月 | ポンプ | | 排気量 kw/l | 備考 |
|---------------------------------------|-------------|-----------------|------|--------|----------|----------|------|-------------|-------------|
| | | | | | | 製作所 | 級別 | | |
| 消防 団 面 方 防 渡 佐 南 | 3-1 | 小型動力ポンプ付積載車 | 日産 | | H13.9 | トーハツ | B-3 | 3.15 | ポンプ年式H13.9 |
| | 3-2 | 小型動力ポンプ付積載車 | 日産 | | H5.3 | ラビット | B-3 | 2.66 | ポンプ年式H7.11 |
| | 3-3 | 小型動力ポンプ付積載車 | 日産 | | H6.11 | トーハツ | B-3 | 2.66 | ポンプ年式H6.1 |
| | 3-4 | 小型動力ポンプ付積載車 | 日産 | | H5.11 | シバウラ | B-3 | 2.66 | ポンプ年式H8.11 |
| | 4-1 | 小型動力ポンプ付積載車 | 日産 | | H5.12 | シバウラ | B-3 | 2.66 | ポンプ年式H9.12 |
| | 4-2 | 小型動力ポンプ付積載車 | 日産 | | H6.11 | シバウラ | B-3 | 2.66 | ポンプ年式H24.2 |
| | 4-3 | 小型動力ポンプ付積載車 | 日産 | | H5.10 | ラビット | B-3 | 2.66 | ポンプ年式H7.11 |
| | 4-4 | 小型動力ポンプ付積載車 | 日産 | | H10.2 | トーハツ | B-3 | 3.15 | ポンプ年式H10.2 |
| | 5-1 | 小型動力ポンプ付積載車 | 日産 | | H10.10 | トーハツ | B-3 | 3.15 | ポンプ年式H10.11 |
| | 5-2 | 小型動力ポンプ付水槽車 | いすゞ | 水槽車 | H15.12 | ラビット | B-2 | 4.98 | 水2.5 t 積載 |
| | 5-3 | 小型動力ポンプ付積載車 | 日産 | | H3.11 | トーハツ | B-3 | 2.66 | ポンプ年式H6.11 |
| | 6-1 | 消 防 ポ ン プ 自 動 車 | 日産 | BD-I 型 | H2.9 | 日本機械 | A-2 | 4.16 | |
| | 6-2 | 小型動力ポンプ付積載車 | 日産 | | H5.3 | トーハツ | B-3 | 2.66 | ポンプ年式H23.6 |
| | 6-3 | 小型動力ポンプ付積載車 | 日産 | | H9.8 | ラビット | B-3 | 2.66 | ポンプ年式H26.1 |
| | 6-4 | 小型動力ポンプ付積載車 | 日産 | | H7.9 | シバウラ | B-3 | 2.66 | ポンプ年式H22.9 |
| | 7-1 | 小型動力ポンプ付積載車 | 日産 | | H3.11 | トーハツ | B-3 | 2.66 | ポンプ年式H5.9 |
| | 7-2 | 小型動力ポンプ付積載車 | 日産 | | H10.11 | トーハツ | B-3 | 3.15 | ポンプ年式H10.11 |
| | 7-3 | 小型動力ポンプ付積載車 | 日産 | | H3.11 | トーハツ | B-3 | 2.66 | ポンプ年式H5.9 |
| | 7-4 | 消 防 ポ ン プ 自 動 車 | 日産 | BD-I 型 | H4.9 | 渡辺ポンプ(株) | A-2 | 4.16 | |
| | 7-5 | 小型動力ポンプ付水槽車 | 日産 | 水槽車 | H15.12 | トーハツ | B-2 | 4.98 | 水2.5 t 積載 |
| | 8-1 | 小型動力ポンプ付積載車 | ダイハツ | 軽自動車 | H25.1 | シバウラ | B-3 | 0.65 | ポンプH25.1 |
| | 8-2 | 小型動力ポンプ付積載車 | 日産 | | H5.9 | トーハツ | B-3 | 2.66 | 寄贈 ポンプH4.10 |
| | 8-3 | 小型動力ポンプ付積載車 | 日産 | | H7.2 | トーハツ | B-3 | 2.66 | ポンプ年式H13.9 |
| | 9-1 | 小型動力ポンプ付積載車 | 日産 | | H9.8 | トーハツ | B-3 | 2.66 | ポンプ年式H9.8 |
| 9-2 | 小型動力ポンプ付積載車 | トヨタ | | H25.12 | トーハツ | B-3 | 2.98 | ポンプ年式H25.12 | |
| 9-3 | 小型動力ポンプ付積載車 | 日産 | | H5.9 | トーハツ | B-3 | 2.66 | 寄贈 ポンプH9.12 | |
| 9-4 | 小型動力ポンプ付積載車 | 日産 | | H13.9 | トーハツ | B-3 | 3.15 | ポンプ年式H7.7 | |

(2) 小型動力ポンプ ※車両に積載されていないポンプを記載

(平成26年4月1日現在)

| 所属 | 区分 | 種別 | 取得年月日 | ポンプ | | 備考 | |
|------|----------|---------|---------|--------|------|---------|------------|
| | | | | 製作所 | 級別 | | |
| 消防本部 | 本部・中央消防署 | 小型動力ポンプ | S61.4 | シバウラ | C-1 | | |
| | | 小型動力ポンプ | H6.4 | トーハツ | B-3 | 災害用No.1 | |
| | | 小型動力ポンプ | H6.12 | シバウラ | B-3 | 災害用No.2 | |
| | | 小型動力ポンプ | H4.4 | ラビット | B-3 | 予備No.1 | |
| | | 小型動力ポンプ | H5.4 | トーハツ | B-3 | 予備No.2 | |
| | | 小型動力ポンプ | H19.10 | トーハツ | B-3 | 4サイクル | |
| | | 小型動力ポンプ | H23.3 | トーハツ | B-2 | 操法大会用 | |
| | 両津 | 本署 | 小型動力ポンプ | H11.11 | ラビット | B-2 | 寄贈 自動中継ポンプ |
| | | | 小型動力ポンプ | H6.12 | トーハツ | B-2 | 寄贈 |
| | | 分遣所 | 小型動力ポンプ | H8.3 | トーハツ | B-3 | |
| | | | 小型動力ポンプ | S55.4 | ラビット | C-1 | |
| | 相川 | 本署 | 小型動力ポンプ | S62.7 | シバウラ | B-3 | |
| | | | 小型動力ポンプ | H12.9 | ラビット | D-1 | |
| | | 出張所 | 小型動力ポンプ | S61.8 | ラビット | B-3 | |
| | 南佐渡 | 小型動力ポンプ | H1.8 | トーハツ | B-3 | | |
| | | 小型動力ポンプ | H1.11 | シバウラ | B-3 | | |
| | | 小型動力ポンプ | S63.8 | シバウラ | B-3 | | |
| | 消防団 | 河崎-2 | 小型動力ポンプ | H16.12 | トーハツ | B-3 | |
| | | 2-2 | 小型動力ポンプ | H11.8 | トーハツ | B-3 | |
| | | 2-4 | 小型動力ポンプ | H14.11 | トーハツ | B-3 | |
| | | 3-1 | 小型動力ポンプ | H7.7 | トーハツ | B-3 | |
| | | 3-4 | 小型動力ポンプ | H25.11 | シバウラ | B-3 | |
| | | 5-1 | 小型動力ポンプ | H24.2 | ラビット | B-3 | |
| | | 5-3 | 小型動力ポンプ | H26.1 | ラビット | B-3 | |

2-6 特殊機械器具等現有状況

(平成26年4月1日現在)

| 器具種別 | | 署区分 | | | | 計 | |
|---|-------------|---------------|---------------------|----------|---------|----------|-----|
| | | 本部・中央署 | 両津消防署 | 相川消防署 | 南佐渡消防署 | | |
| 消 火 活 動 用 機 械 器 具 | 一 | 無反動ノズル | 70 (団40) | 53 (団36) | 19 | 50 (団35) | 192 |
| | 般 | 水損防止特殊ノズル | 3 | 2 | 4 | 5 | 14 |
| | | 制水金具(分岐金具他) | 47 (団34) | 76 (団60) | 7 | 40 (団35) | 170 |
| | | 低水位用吸水金具 | 3 | 4 | 1 | 3 | 11 |
| | | 三連はしご | 3 | 3 | 1 | 3 | 10 |
| | | 空気呼吸器 | 19 | 13 | 15 | 10 | 57 |
| | | 予備空気ボンベ(救助含む) | 258 (軽155) ※本部で一括管理 | | | | 258 |
| | 災 用 | スタンドパイプ | 1 | 5 | 4 | 3 | 13 |
| | | 送排風機 | 3 | 0 | 2 | 0 | 5 |
| | | 投光器 | 18 | 3 | 9 | 12 (団4) | 42 |
| | | 発電機 | 33 (団12) | 3 | 6 | 12 (団4) | 54 |
| | 林 野 用 | ウォーターチャージャー | | 5 (団2) | | 1 | 6 |
| | | 中継タンク | 3 | 2 | | 9 | 14 |
| | | チェーンソー | 2 | 2 | | 4 | 8 |
| 特 殊 | 耐熱防護服 | 2 | 3 | | | 5 | |
| | 発泡器 | 10 | 11 (団4) | 13 | 13 (団8) | 47 | |
| 救 助 活 動 器 具 | 一 | かぎ付はしご | 3 | 5 | 1 | 1 | 10 |
| | 般 | 三連はしご | 1 | 1 | 1 | 1 | 4 |
| | | 折りたたみ・ワイヤーはしご | 1 | 2 | | 1 | 4 |
| | | 空気式救助マット | 1 | 1 | | 1 | 3 |
| | 器 具 | 救命索発射銃 | 1 | 2 | 1 | 1 | 5 |
| | | サバイバースリング・縛帯 | 7 | 6 | 4 | 8 | 25 |
| | | 平担架 | 3 | 4 | | 1 | 8 |
| 耐電手袋 | | 17 | 13 | 5 | 9 | 44 | |
| 隊 員 保 護 用 具 | 耐電長靴 | 2 | 2 | | 3 | 7 | |
| | 防塵メガネ | | 15 | | | 15 | |
| | 耐熱服 | 2 | | | | 2 | |

※ 種別が重複するものは()に、消防団が保有するものは(団)に、軽量ボンベは(軽)にそれぞれ内数を計上。

| 器具種別 | | 署区分 | | | | 計 | |
|---------------------------------|-----------------------|-------------|-------|-------|--------|----|----|
| | | 本部・中央署 | 両津消防署 | 相川消防署 | 南佐渡消防署 | | |
| 救 助 用 器 具 | 重量物 | 油圧ジャッキ | 6 | 1 | | 1 | 8 |
| | 排除用 | 油圧スプレッダー | 6 | 2 | | 2 | 10 |
| | | 可搬ウインチ | 4 | 3 | 2 | 2 | 11 |
| | | マット型空気ジャッキ | 1 | 2 | 1 | 1 | 5 |
| | | 大型油圧スプレッダー | 2 | 1 | 1 | 2 | 6 |
| | | 手動式油圧スプレッダー | | 1 | | | 1 |
| 活 動 用 器 具 | 切断 | 油圧切断機 | | 2 | | 2 | 4 |
| | | エンジンカッター | 5 | 1 | 1 | 2 | 9 |
| | 用器 | ガス溶断器 | 1 | 1 | | | 2 |
| | | チェーンソー | 2 | 1 | 1 | 4 | 8 |
| | | 鉄線カッター | 3 | 2 | 2 | 3 | 10 |
| | 器具 | 空気鋸 | 1 | 1 | 2 | 2 | 6 |
| | | 大型油圧切断機 | 2 | 1 | 1 | 2 | 6 |
| | | 空気切断機 | 3 | 1 | | | 4 |
| | 破 壊 用 器 具 | 万能斧 | 7 | 9 | 5 | 5 | 26 |
| | | ハンマー | 3 | 4 | 1 | 2 | 10 |
| 携帯用コンクリート破壊器具 | | | 1 | | | 1 | |
| 削岩機 | | 1 | 1 | | 1 | 3 | |
| ハンマドリル | | 2 | 1 | | 1 | 4 | |
| 測 定 用 器 具 | 可燃性ガス測定器 | 3 | 1 | 2 | 2 (2) | 10 | |
| | 有毒ガス測定器 | 3 | 1 | 2 | 2 (2) | 10 | |
| | 酸素濃度測定器 | 3 | 1 | 2 (1) | 2 (1) | 10 | |
| 呼 吸 保 護 用 器 具 | 空気呼吸器(救助活動用) | 9 | 3 | 4 | 4 | 20 | |
| | 空気補充用ボンベ | | 1 | | | 1 | |
| | 防塵マスク | 23 | 17 | 4 | 6 | 50 | |
| | 送排風機 | 1 | 1 | 2 | 1 | 5 | |
| | エアラインマスク | | | | 6 | 6 | |
| 水 難 救 助 用 器 具 | 潜水器具 | 5 | 6 | 2 | 7 | 20 | |
| | 救命胴衣 | 25 | 20 | 10 | 10 | 65 | |
| | 水中投光器 | 8 | 5 | | 8 | 21 | |
| | 救命浮輪 | 8 | 4 | 2 | 9 | 23 | |

※ 種別が重複するものは（ ）に、消防団が保有するものは（団 ）に、軽量ボンベは（軽 ）にそれぞれ内数を計上。

| 器具種別 | | 署区分 | | | | 計 | | |
|-----------|-----------|-------------|--------------|-------|--------|----|----|----|
| | | 本部・中央署 | 両津消防署 | 相川消防署 | 南佐渡消防署 | | | |
| 救助活動用機械器具 | 水難救助用 | 浮標 | 1 | 2 | 1 | 3 | 7 | |
| | | 救命ボート | 2 | 1 | | 1 | 4 | |
| | | 船外機 | 2 | 1 | | 1 | 4 | |
| | | 水中無線機 | | 1 | | | 1 | |
| | | ワイヤーバスケット担架 | | 2 | | 1 | 3 | |
| | その他 | | バスケット型担架 | 1 | 2 | 1 | 2 | 6 |
| | | | 投光器(救助活動用) | 4 | 2 | 1 | 1 | 8 |
| | | | 携帯投光器 | 6 | 5 | 1 | 5 | 17 |
| | | | 携帯拡声器 | 11 | 4 | 1 | 6 | 22 |
| | | | 携帯無線機(救助活動用) | 4 | 1 | 1 | 2 | 8 |
| | | | 応急処置用セット | 1 | 3 | | 1 | 5 |
| | | | 緩降器 | 2 | 1 | | 1 | 4 |
| | | | ロープ登降器 | | 1 | | 1 | 2 |
| | 救急活動用機械器具 | 観察用 | 救急医療用モニター | 2 | 2 | 2 | 2 | 8 |
| 心電計モニター | | | | | 1 | | 1 | |
| 心電図伝送装置 | | | | | 1 | | 1 | |
| | | 血圧計 | 8 | 7 | 7 | 10 | 32 | |
| | | 血中酸素飽和度測定器 | 5 | 3 | 5 | 5 | 18 | |
| | | 電子聴診器 | 1 | | | 1 | 2 | |
| | | 鼓膜体温計 | 3 | 3 | 3 | 2 | 11 | |
| 呼吸・循環管理 | | | 除細動器 | 4 | 3 | 2 | 3 | 12 |
| | | | 自動式人工呼吸器 | 2 | 1 | 1 | 2 | 6 |
| | | | 手動式人工呼吸器 | 5 | 4 | 1 | 6 | 16 |
| | | 自動心マッサージ器 | 1 | 3 | 2 | 3 | 9 | |
| | | カーディオポンプ | | | | 1 | 1 | |
| | 気管挿管セット | 6 | 3 | 2 | 3 | 14 | | |

※ 種別が重複するものは()に、消防団が保有するものは(団)に、軽量ポンベは(軽)にそれぞれ内数を計上。

| 器具種別 | | 署区分 | | | | 計 | |
|------|---------|-----------------|---------|-------|--------|----|----|
| | | 本部・中央署 | 両津消防署 | 相川消防署 | 南佐渡消防署 | | |
| 救急 | 呼吸・循環管理 | 電動式吸引器 | 3 | 3 | 2 | 3 | 11 |
| | | 手動式吸引器 | 2 | 2 | 4 | 1 | 9 |
| | | ショックパンツ | 2 | 1 | | 1 | 4 |
| | | 喉頭鏡セット | 3 | 3 | 3 | 3 | 12 |
| | | 輸液用ポンプ | 2 | | | 1 | 3 |
| 活動用機 | 創傷保護 | 陰圧式固定器具 | 3 | 4 | 3 | 3 | 13 |
| | | 頸部固定用副子 | 15 | 17 | 15 | 20 | 67 |
| | | 止血帯 | 6 | 3 | 4 | 6 | 19 |
| | | ヒートシールケッド | 2 | 2 | 1 | 3 | 8 |
| | | コンビネーションストレッチャー | 3 | 3 | 2 | 3 | 11 |
| | | スクープストレッチャー | 3 | 3 | 2 | 3 | 11 |
| | | バックボード | 3 | 3 | 2 | 3 | 11 |
| | | 4つ折足付担架 | | | | | 0 |
| | | 消毒器 | 紫外線殺菌装置 | 1 | 1 | 2 | 2 |
| 器具 | | 高圧蒸気滅菌器 | 1 | 1 | | 1 | 3 |
| | | ガス滅菌器 | | 1 | | | 1 |
| | | 電化ホルマリン消毒器 | | 1 | | | 1 |
| | 訓練用 | 高度救命処置シュミレーター | 1 | 1 | | | 2 |
| | 気道管理モデル | | 1 | | 1 | 2 | |
| | 救急訓練用人形 | 25 | 21 | 4 | 11 | 61 | |

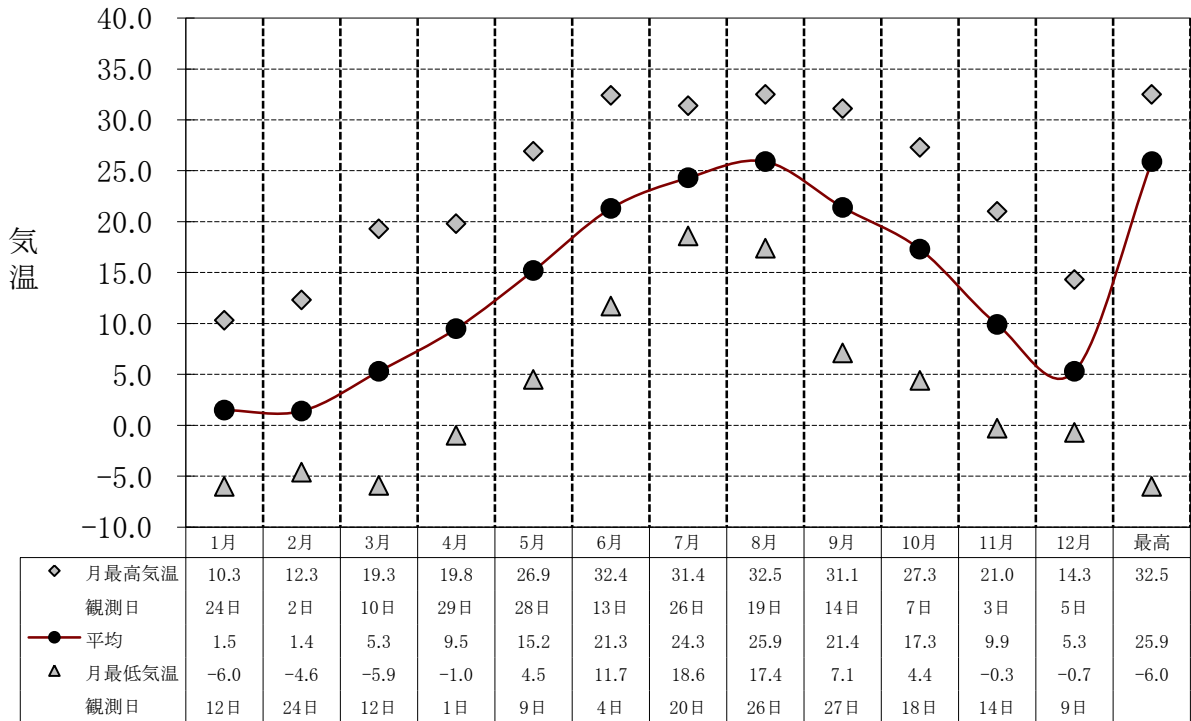
※ 種別が重複するものは（ ）に、消防団が保有するものは（団 ）に、軽量ポンベは（軽 ）にそれぞれ内数を計上。

2-7 气象状况

観測場所：佐渡市八幡（佐渡市消防本部）

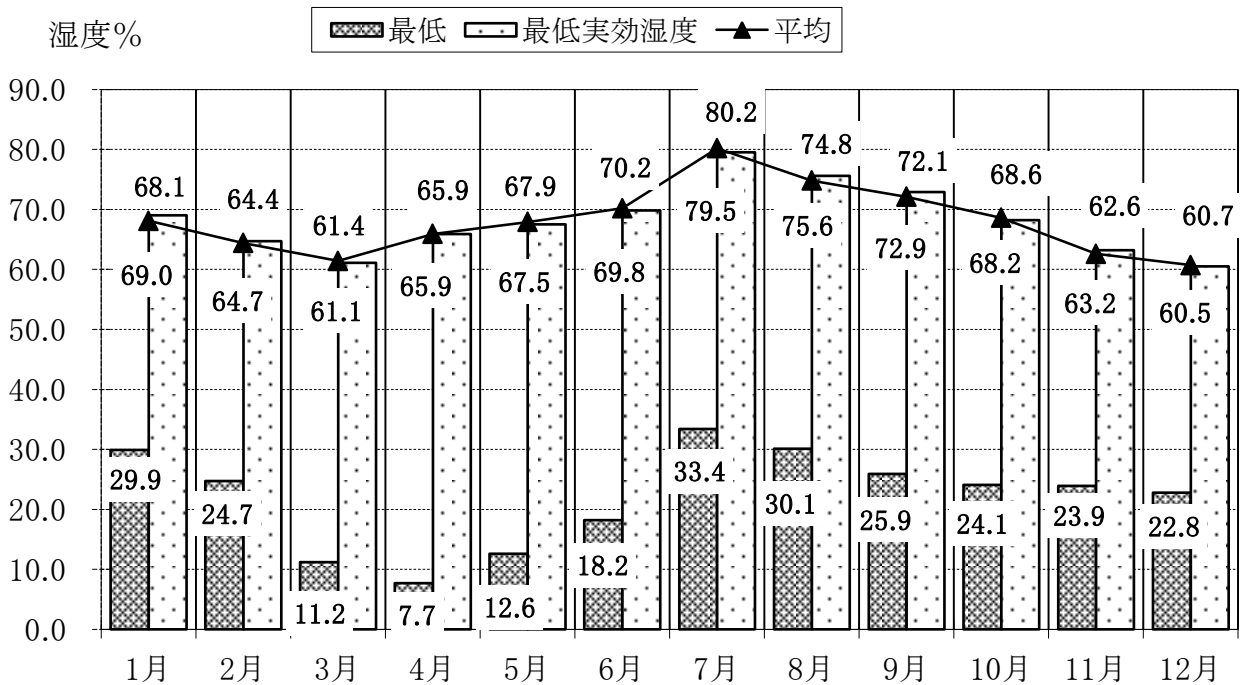
(1) 气温

(平成25年)



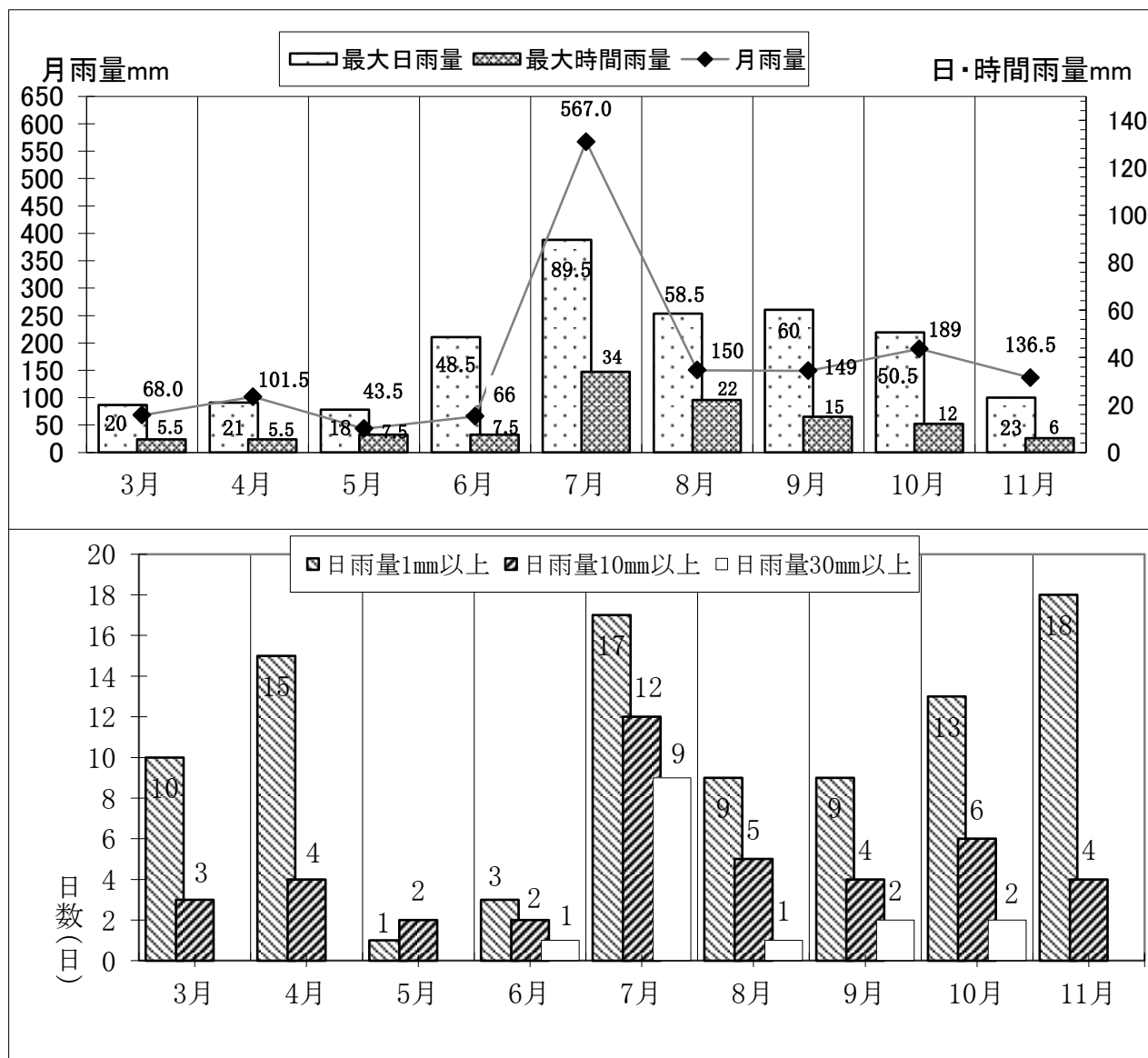
(2) 湿度

(平成25年)



(3) 雨 量

(平成25年)



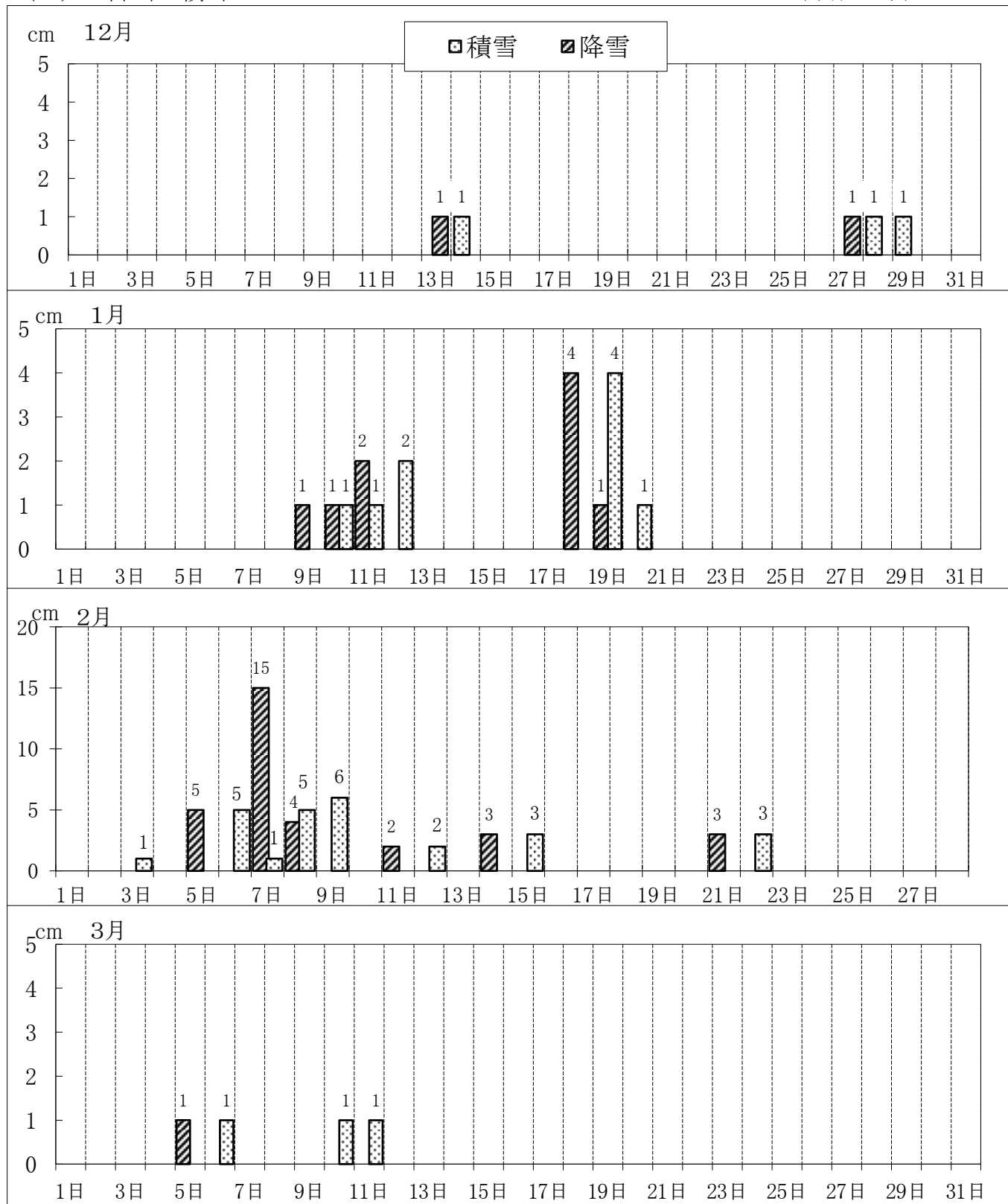
(4) 風向・風速

(平成25年)

| 項目 \ 月 | 1 | 2 | 3 | 4 | 5 | 6 | 7 | 8 | 9 | 10 | 11 | 12 | 年間 |
|------------|------|------|------|------|------|------|------|------|------|------|------|------|------|
| 平均風速 (m/s) | 5.0 | 5.3 | 4.4 | 4.6 | 3.6 | 3.0 | 3.0 | 2.5 | 2.6 | 3.5 | 4.8 | 5.0 | 4.0 |
| 最大風速 (m/s) | 29.6 | 27.7 | 26.5 | 26.5 | 18.8 | 12.8 | 22.9 | 20.5 | 19.0 | 25.4 | 31.0 | 30.1 | 24.2 |
| 最大時の風向 | 西 | 西 | 西 | 西南西 | 西南西 | 西北西 | 北西 | 西南西 | 北北西 | 南西 | 西南西 | 西南西 | - |
| 観測日 | 2日 | 7日 | 10日 | 7日 | 6日 | 18日 | 6日 | 30日 | 16日 | 9日 | 7日 | 13日 | - |
| 最多風向 | 北北西 | 北北西 | 西北西 | 北北西 | 北北西 | 北北西 | 北北西 | 北北西 | 東 | 北北西 | 西北西 | 北西 | |

(5) 降雪・積雪

(平成25年)



| 区分 \ 月 | 1 2月 | 1月 | 2月 | 3月 |
|--------|------|-----|------|-----|
| 降雪量月計 | 2cm | 9cm | 32cm | 1cm |
| 月最大降雪量 | 1cm | 4cm | 15cm | 1cm |
| 月最大積雪量 | 1cm | 4cm | 6cm | 1cm |

