

《 救 急 ・ 救 助 編 》



4-1 年別・事故別救急出場状況

事故種別 年(平成)	火災	自然災害	水難	交通	労災	運動	一般負傷	加害	自損行為	急病	その他				合計	一日当たり 出場件数	
											転院	医師搬送	資材搬送	その他			
二三年	出場件数	5	0	11	195	31	12	429	7	18	1,764	290			19	2,781	7.62
	搬送人員	3	0	5	202	28	12	414	6	9	1,626	289			3	2,597	
二四年	出場件数	6	2	4	183	21	24	437	8	32	1,894	289		4	17	2,921	8.00
	搬送人員	7	2	3	177	21	22	418	8	17	1,778	285				2,738	
二五年	出場件数	11	0	6	166	25	24	425	4	35	1,906	232	1		17	2,852	7.79
	搬送人員	8	0	3	177	26	23	398	5	24	1,798	231				2,693	
二六年	出場件数	3	1	5	197	19	32	419	6	28	1,956	247			31	2,944	8.07
	搬送人員	2	1	3	214	19	32	401	5	17	1,858	246				2,798	
二七年	出場件数	11	0	9	173	11	20	422	8	24	1,860	241	0	1	10	2,790	7.64
	搬送人員	10	0	4	188	10	19	415	6	15	1,750	240	0	0	0	2,657	

4-2 医療機関別搬送人員調

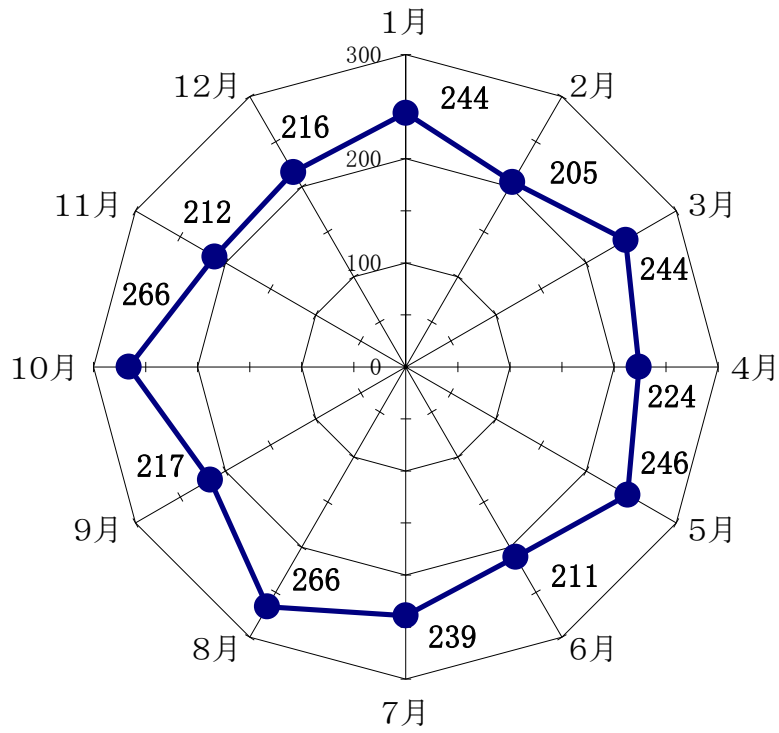
(平成27年)

医療機関		署区分	中央消防署	両津消防署	相川消防署	南佐渡消防署	ドクターヘリ搬送	合計
管内医療機関	佐渡総合病院 (夜間・休日)		1,078 (564)	514 (257)	349 (186)	320 (182)	22 (7)	2,283 (1,196)
	佐和田病院 (夜間・休日)		18 (7)		9 (1)	8 (4)		35 (12)
	真野みずほ病院 (夜間・休日)		12 (8)	5 (3)	1 (0)			18 (11)
	市立両津病院 (夜間・休日)		14 (10)	152 (90)	1 (1)	5 (3)		172 (104)
	市立相川病院 (夜間・休日)		3 (0)		41 (21)			44 (21)
	羽茂病院 (夜間・休日)		7			78 (36)		85 (36)
	その他の医療 (夜間・休日)				1 (0)			1 (0)
管外医療機関	新潟大学医歯学総合病院 (夜間・休日)		2	6 (1)	4 (1)	15 (5)	2 (1)	29 (8)
	新潟手の外科研究所病院 (夜間・休日)							0 (0)
	 (夜間・休日)							0 (0)
その他の場所	佐渡空港 (夜間・休日)							0 (0)
	佐渡汽船 (夜間・休日)		11 (4)	3 (0)				14 (4)
合計 (夜間・休日)			1,145 (593)	680 (351)	406 (210)	426 (230)	24 (8)	2,681 (1,392)

※ 夜間は18:00から翌朝7:59までとし、内数として計上。

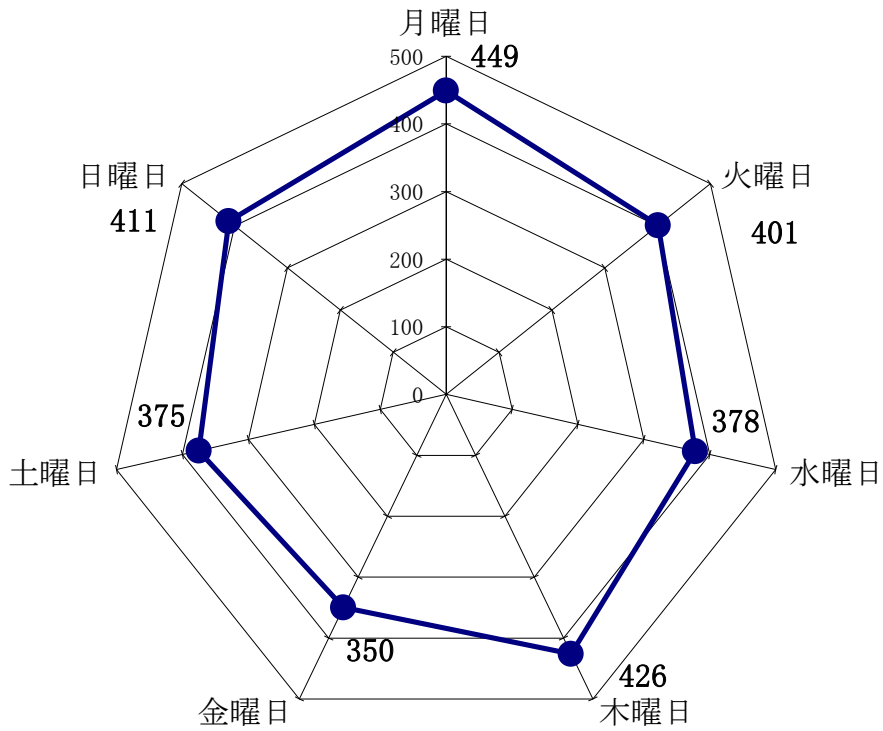
4-3 月別救急出場件数調

(平成27年)



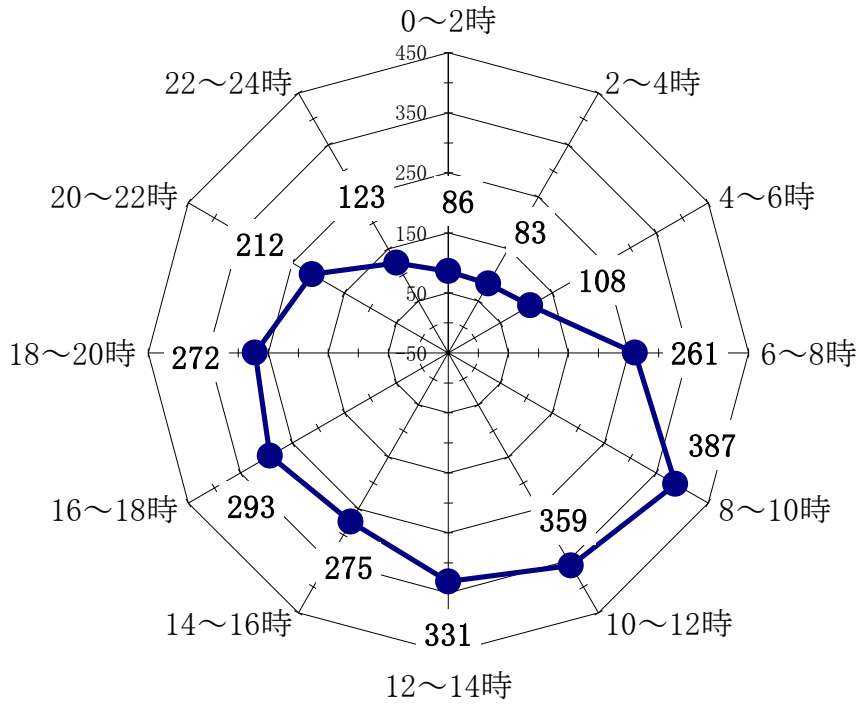
4-4 曜日別救急出場件数調

(平成27年)



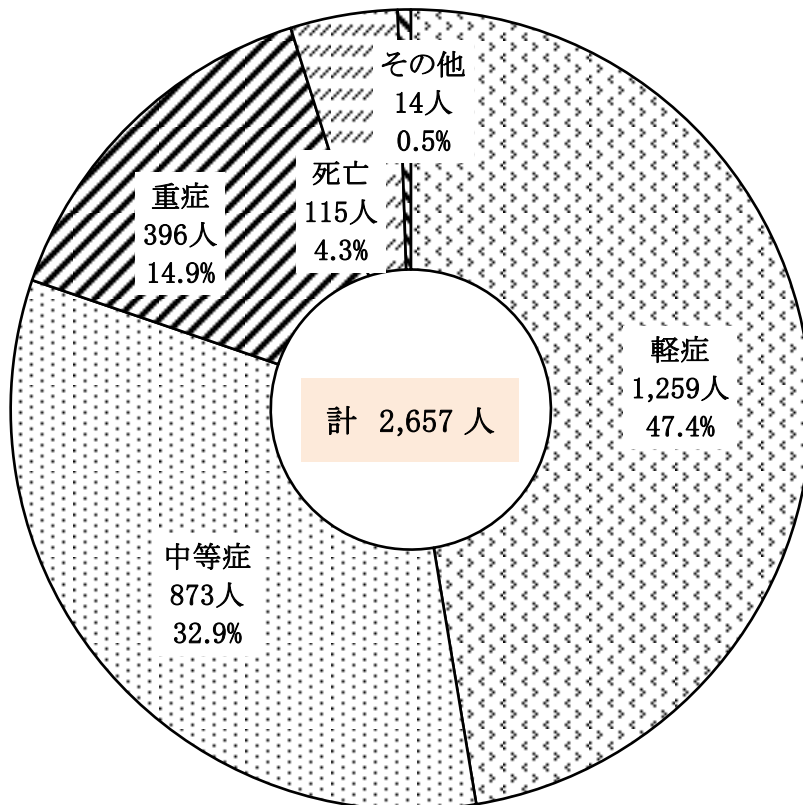
4-5 時間帯別救急出場件数調

(平成27年)



4-6 症状別搬送人員調

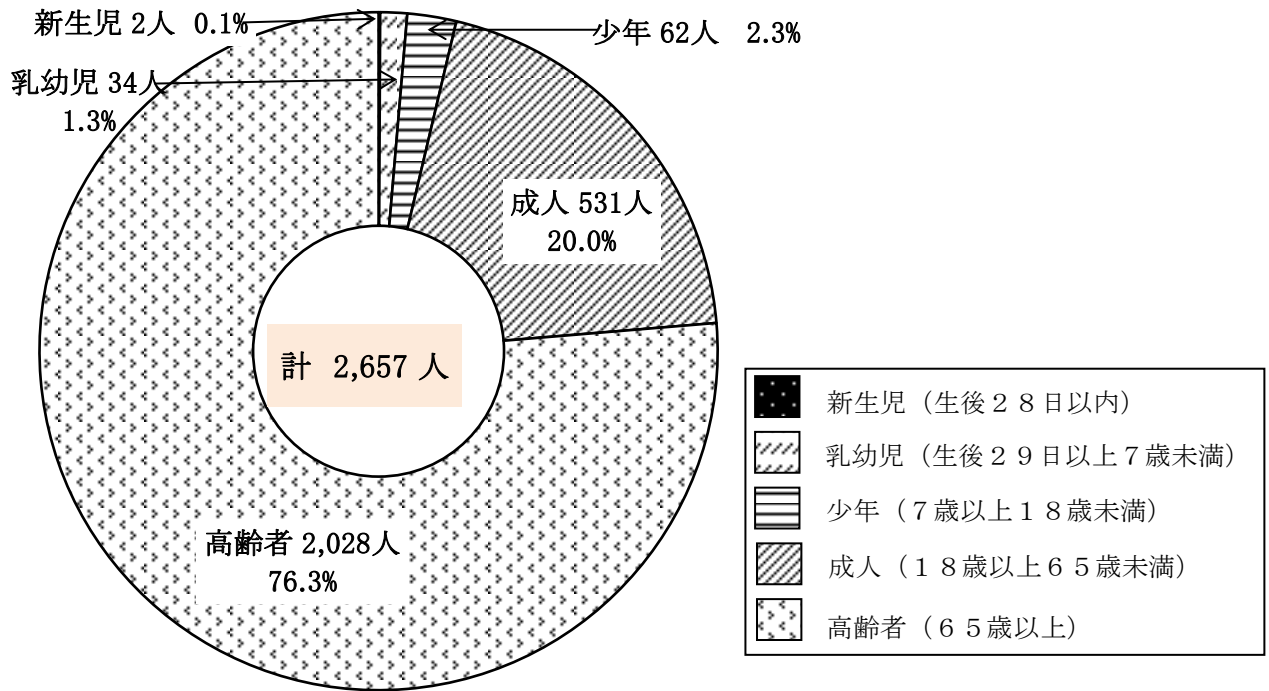
(平成27年)



死亡：	初診時において、死亡が確認されたもの
重症：	傷病の程度が、3週間以上の入院加療を必要とするもの
中等症：	傷病の程度が、入院を必要とするもので重症に至らないもの
軽症：	傷病の程度が、入院を必要としないもの
その他：	医師の診断がないもの及び「その他の場所」へ搬送したもの

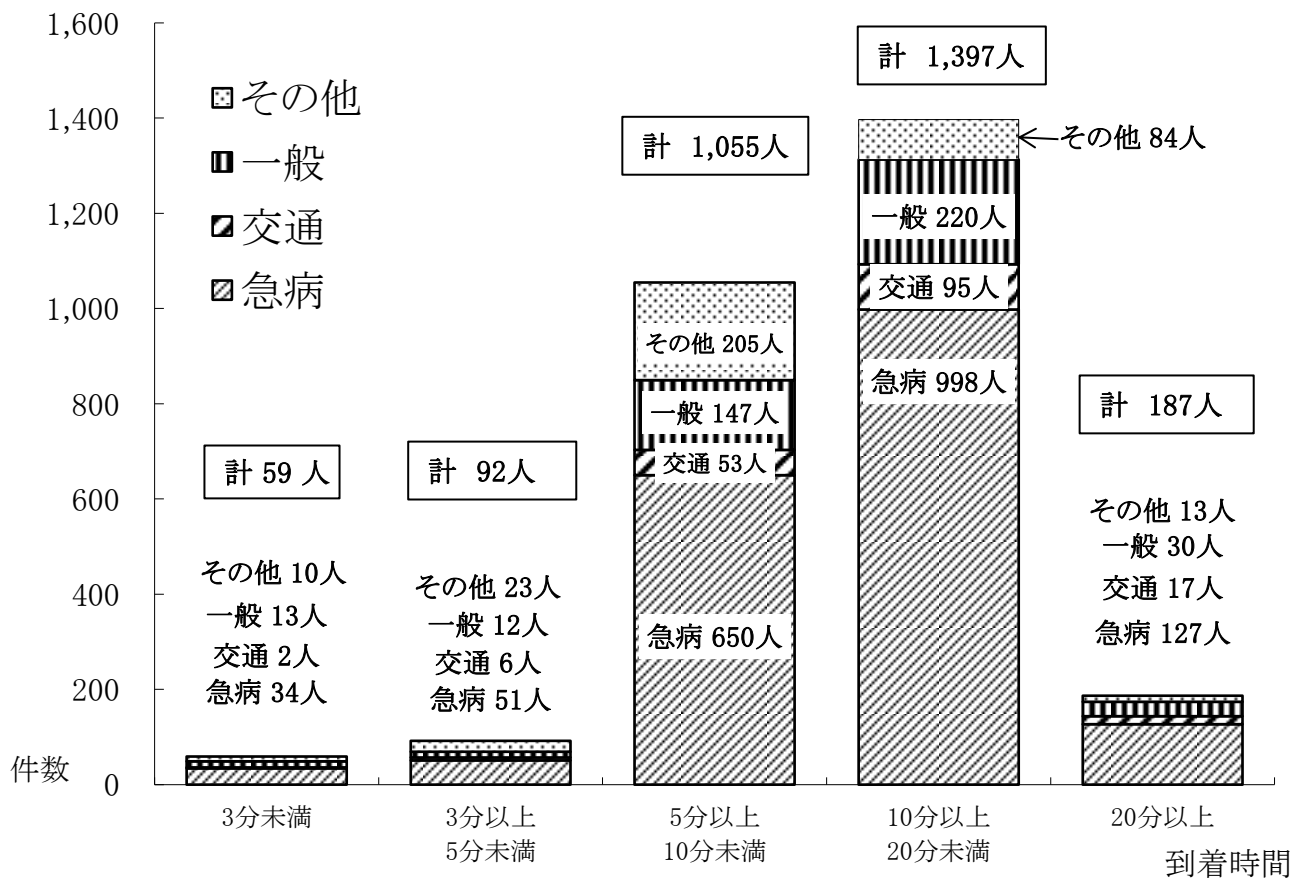
4-7 年齢別搬送人員調

(平成27年)



4-8 現場到着所要時間別出場件数調

(平成27年)



4-9 救急隊員の行った応急処置状況調

平成27年

事故種別	応急処置																			合計	対応 急象 処人 置員	
	止血	固定	人工呼吸	心臓マッサージ	心肺蘇生	酸素吸入	気道確保	気管挿管	保温	被覆	在宅療養	ショックパンツ	除細動	静脈路確保	薬剤投与	その他処置	血圧測定	心音呼吸音聴取	血中酸素飽和度			心電図
急病	9	19	10	2	92	566	150	0	188	7	63	0	4	28	21	1,603	1,651	554	1,662	833	7,462	1,748
交通事故	9	132	2	0	2	53	8	0	22	36	0	0	0	2	0	111	175	66	177	33	828	182
一般負傷	56	116	1	0	12	54	19	0	42	86	4	0	0	7	5	331	395	57	400	68	1,653	412
その他	6	27	4	1	10	99	20	0	18	17	11	0	0	2	1	236	271	58	285	71	1,137	294
合計	80	294	17	3	116	772	197	0	270	146	78	0	4	39	27	2,281	2,492	735	2,524	1,005	11,080	2,636

4-10 普通救命講習等実施状況

平成27年

講習区分	署区分				合計	
	中央消防署	両津消防署	相川消防署	南佐渡消防署		
普通救命講習	実施回数	38	15	10	8	71
	修了者数	500	192	86	51	829
	I講習	142	130	12	10	294
	II講習	355	62	74	41	532
	III講習	3	0	0	0	3
救急講習	実施回数	67	27	10	22	126
	修了者数	1,891	900	303	343	3,437

※ 普通救命講習の受講者数には再講習受講者を含む。

4-1-1 救助活動状況

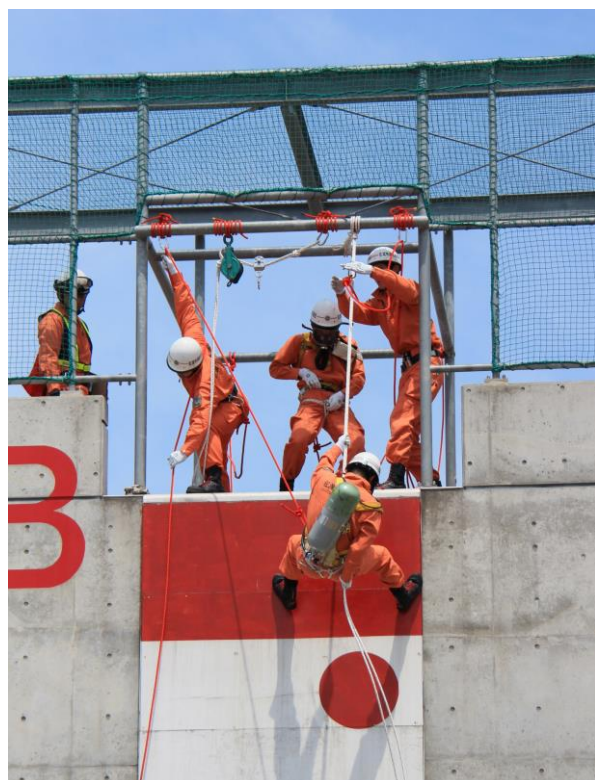
(平成27年)

出動地区		事故種別									計
		火災	交通事故	水難事故	自然災害	機械による事故	建物等による事故	ガス酸欠及び	破裂事故	その他	
両津	出動件数	1	6	1						2	10
	活動件数	1	1							1	3
	救助人員	1	1							2	4
相川	出動件数		5							1	6
	活動件数		2							1	3
	救助人員		2							1	3
佐和田	出動件数		9							1	10
	活動件数		5							1	6
	救助人員		6							1	7
金井	出動件数		3			1				3	7
	活動件数					1					1
	救助人員					1					1
畑野	出動件数									2	2
	活動件数									1	1
	救助人員									1	1
真野	出動件数			1						1	2
	活動件数			1							1
	救助人員			1							1
新穂	出動件数		3								3
	活動件数										0
	救助人員										0
小木	出動件数		1	3							4
	活動件数		1	1							2
	救助人員		1	1							2
羽茂	出動件数		1	1							2
	活動件数		1								1
	救助人員		2								2
赤泊	出動件数					2				1	3
	活動件数					2					2
	救助人員					2					2
出動人員		7	358	87		35				95	582
活動人員		4	95	12		35				38	184
合計	出動件数	1	28	6	0	3	0	0	0	11	49
	活動件数	1	10	2	0	3	0	0	0	4	20
	救助人員	1	12	2	0	3	0	0	0	5	23

4-1-2 消防救助技術大会出場状況

(平成27年度)

大会名	第 32 回 新 潟 県 消 防 救 助 技 術 大 会	
開催日	平成27年7月1日	
開催地	新潟市消防訓練場	
出場種目・ 人 数	・ 障害突破訓練 5名 ・ ロープブリッジ救出訓練 4名	・ ロープブリッジ渡過訓練 1名 ・ 引揚救助訓練 5名



平成27年 新潟県大会



