

# 《 警 防 編 》





## 2-1 消防通信施設状況

(平成29年4月1日現在)

施設区分	署区分	本部・中央署	両津消防署	相川消防署	南佐渡消防署	計
一般加入電話 (FAX含む)		47	8	6	9	70回線
携帯電話		3	3	2	3	11回線
衛星携帯電話		2				2回線
119電話		4				4回線
IP119電話		4				4回線
携帯119電話		4				4回線
緊急放送装置		1	1	1	1	4回線
消防緊急情報システム		1				1回線
県情報通信ネットワーク		1				1回線
非番招集順次指令装置		1				1回線

※一般加入電話には、火災問合せ用電話（応答専用）を含む

## 2-2 無線電話機設置状況

(平成29年4月1日現在)

施設種別	設置場所	本部・中央署	両津消防署	相川消防署	南佐渡消防署	計
基地局		1 (0)	5 (0)	2 (0)	3 (0)	11 (0)
陸上移動局	車載型	27 (10)	27 (14)	15 (6)	21 (10)	90 (40)
	携帯型	17 (0)	12 (0)	10 (0)	11 (0)	50 (0)
	卓上型	0 (0)	1 (0)	2 (0)	2 (0)	5 (0)
	可搬型	1 (0)	1 (0)	1 (0)	1 (0)	4 (0)

※ 消防団に配置の無線機については ( ) に内数として計上

## 2-3 水利の状況

(平成29年4月1日現在)

設置場所区分 水利区分		中央消防署	両津消防署	相川消防署	南佐渡消防署	計
		防	100 m <sup>3</sup> 以上	1	3	1
	うち耐震性水槽	1	3			4
火	60 m <sup>3</sup> 以上 100 m <sup>3</sup> 未満	21	2	2	1	26
	うち耐震性水槽	2	2			4
水	40 m <sup>3</sup> 以上 60 m <sup>3</sup> 未満	377	248	110	317	1,052
	うち耐震性水槽	39	56	11	24	130
槽	20 m <sup>3</sup> 以上 40 m <sup>3</sup> 未満	18	21	23	8	70
	20 m <sup>3</sup> 未満	1	2	2		5
	計	418	276	138	326	1,158
	うち耐震性水槽	42	61	11	24	138
消	65 mm 地上式消火栓	725	356	276	445	1,802
	うち消防水利	164	100	118	85	467
火	65 mm 地下式消火栓	66	111	79	105	361
	うち消防水利	37	57	37	43	174
栓	計	791	467	355	550	2,163
	うち消防水利	201	157	155	128	641
そ	プー ル 等	3	7		3	13
の	海・河川・ため池等		8	2		10
他	計	3	15	2	3	23
	うち指定水利	3	14		3	20

## 2-4 消防用車両等の配置状況

(平成29年4月1日現在)

所属	経過年数区分 車両種別	消防ポンプ車	はしご付動力車	化学消防車	指揮車	照明車	小型動力ポンプ付車	水槽積載ポンプ車	小型動力積載ポンプ車	軽積載ポンプ車	救急自動車			広報車	資機材搬送車	支援車	その他の車両	計
											救助工作車	高規格	普通					
消防本部	0～4年	1			1		1					2			1			6
	5～9年					1					1							2
	10年以上	3	1										1	2			2	9
	0～4年	2								1		1		1				5
	5～9年																	0
	10年以上	1		1	1		1		1	1	1	1						8
	0～4年				1		1					1						3
	5～9年	1							1								1	3
	10年以上	1					1					1						3
消防本部	0～4年						1				1							2
	5～9年	1										1						2
	10年以上	1			1		2				1		1			1		7
消防署	0～4年	3	0	0	2	0	3	0	1	0	5	0	0	1	1	0	0	16
	5～9年	2	0	0	0	1	0	0	1	1	0	1	0	0	0	0	1	7
	10年以上	6	1	1	2	0	4	0	1	1	3	1	1	3	0	0	3	27
	合計	11	1	1	4	1	7	0	3	2	8	2	1	4	1	0	4	50
消防団	0～4年	1							9									10
	5～9年																1	1
	10年以上	5					1	18										24
	0～4年								2									2
	5～9年								7									7
	10年以上	2					5	14										21
	0～4年	2							5									7
	5～9年								7									7
	10年以上								4									4
消防団	0～4年	1						9	3									13
	5～9年	1																1
	10年以上	1					3	16	1									21
消防団	0～4年	4	0	0	0	0	0	9	19	0	0	0	0	0	0	0	0	32
	5～9年	1	0	0	0	0	0	0	14	0	0	0	0	0	0	0	1	16
	10年以上	8	0	0	0	0	3	22	37	0	0	0	0	0	0	0	0	70
	合計	13	0	0	0	0	3	31	70	0	0	0	0	0	0	0	1	118

## 2-5 消防用車両等の状況

(1) 消防自動車等

(平成29年4月1日現在)

区分 所属	種 別	車名	型別	登録 年月	ポンプ		排気量 kw/ℓ	備考	
					製作所	級別			
消 防 本 部	緊 急 連 絡 車	トヨタ		H12.8			1.99		
	照 明 車	トヨタ		H21.11			2.69		
	消 防 ポ ンプ 自 動 車	日野	CD-I 型	H28.2	ネイチャー	A-2	4.00		
	消 防 ポ ンプ 自 動 車	日野	CD-II 型	H11.3	GMいちほら	A-2	7.96		
	消 防 ポ ンプ 自 動 車	三菱	CD-I 型	H10.10	野口ポンプ	A-1	4.56	寄贈	
	水槽付消防ポンプ自動車	いすゞ		H18.2	長野ポンプ	A-2	7.79	水5 t 積載	
	小型動力ポンプ付水槽車	いすゞ		H27.2	トーハツ	B-3	2.99	水2.5 t 積載	
	指 揮 車	トヨタ		H28.3			2.69		
	救 助 工 作 車	日野	II 型	H24.3	モリタ		6.43		
	はしご付消防ポンプ自動車	日野	30m級	H10.2	モリタ	A-2	20.78		
	資 器 材 搬 送 車	日野		H24.5			4.00		
	高 規 格 救 急 車	トヨタ		H25.10			2.69	ハイエース	
	高 規 格 救 急 車	トヨタ		H26.10			2.69	ハイエース	
	高 規 格 救 急 車	トヨタ		H15.3			3.37	グランビア	
	防 災 指 導 車	マツダ		H16.8			1.99	寄贈	
	広 報 車	トヨタ		H17.8			1.49	ハイブリッド車	
	マ イ ク ロ バ ス	三菱	26人乗り	H11.6			3.56	H21.4小木より	
	消 防 本 津 署	指 揮 車	トヨタ		H16.2			2.98	
		消 防 ポ ンプ 自 動 車	三菱	CD-I 型	H15.7	モリタ	A-2	5.24	
		消 防 ポ ンプ 自 動 車	日野	CD-I 型	H27.3	ネイチャー	A-2	4.21	
化学消防ポンプ自動車		日野	I 型	H13.3	モリタ	A-2	7.96	水1t積載	
水槽付消防ポンプ自動車		日野		H28.2	ラビット	A-2	8.86	水5 t 積載	
小型動力ポンプ付積載車		ダイハツ	軽自動車	H25.1	トーハツ	B-3	0.65		
救 助 工 作 車		日野	II 型	H17.7			6.40	水150ℓ積載	
高 規 格 救 急 車		トヨタ		H17.9			3.37		
高 規 格 救 急 車		トヨタ		H28.10			2.69		
緊 急 連 絡 車		日産		H26.8			1.49		
海 府 分 遣 所		小型動力ポンプ付水槽車	いすゞ		H18.12	シバウラ	B-3	4.77	水2.5 t 積載
		救 急 車	トヨタ	2B型	H18.12			2.69	
		軽 積 載 車	スバル		H18.10			0.65	

## (1) 消防自動車等

(平成29年4月1日現在)

所属	区分	種	別	車名	型別	登録年月	ポンプ		排気量 kw/ℓ	備考			
							製作所	級別					
消防	相川	本署	指揮車	日産		H25.8			1.49				
			消防ポンプ自動車	日野	CD-I型	H21.12	長野ポンプ	A-2	4.00	P & R			
			消防ポンプ自動車	三菱	CD-I型	H7.3	GMいちほら	A-2	4.56	H29.3 中央署から			
			小型動力ポンプ付水槽車	日野	I型	H17.2	GMいちほら	B-2	7.68	水5t積載			
			高規格救急車	トヨタ		H19.1			2.69				
			軽積載車	ダイハツ		H21.8			0.65				
	署	高千出張所		小型動力ポンプ付水槽車	いすゞ		H27.2	トーハツ	B-3	2.99	水2.5t積載		
				軽積載車	スバル		H24.3			0.65			
				高規格救急車	トヨタ		H28.10			2.69			
	防南	佐渡	本署	指揮車	トヨタ		H12.8			1.99			
				消防ポンプ自動車	日野	CD-I型	H23.1	GMいちほら	A-2	4.00	P & R		
				消防ポンプ自動車	日産	CD-I型	H11.2	日本機械 シバウラ	A-2 C-1	4.57			
小型動力ポンプ付水槽車				いすゞ		H28.2	トーハツ	B-3	2.99	水2.5t積載			
小型動力ポンプ付水槽車				日野	I型	H14.1	ラビット	B-2	7.96	水5t積載			
高規格救急車				トヨタ		H25.12			2.69	ハイエース			
高規格救急車				トヨタ		H15.12			3.37	グランビア			
査察車				トヨタ		H16.9			1.49				
署				前浜分遣所		小型動力ポンプ付水槽車	いすゞ		H18.12	シバウラ	B-3	4.77	水2.5t積載
						救急車	トヨタ	2B型	H20.9			2.69	
	軽積載車	スバル				H18.10			0.65				

## (1) 消防自動車等

(平成29年4月1日現在)

所属	区分	種	別	車名	型別	登録年月	ポンプ		排気量 kw/l	備考
							製作所	級別		
消防団	団本部	多機能型消防車		いすゞ		H20.1	トーハツ	B-2	2.99	消防協会寄贈
	1-1	消防ポンプ自動車	いすゞ	CD-I型	H17.8	長野ポンプ	A-2	4.77		
	1-2	小型動力ポンプ付積載車	三菱	軽自動車	H17.9	シバウラ	B-3	0.65	ポンプ年式H10.4	
	1-3	小型動力ポンプ付積載車	スバル	軽自動車	H14.3	ラビット	B-3	0.65	ポンプ年式H14.3	
	2-1	小型動力ポンプ付積載車	スズキ	軽自動車	H25.12	ラビット	B-3	0.65	ポンプ年式H25.12	
	2-2	小型動力ポンプ付積載車	三菱	軽自動車	H16.11	シバウラ	B-3	0.65	ポンプ年式H26.1	
	2-3	小型動力ポンプ付積載車	ダイハツ	軽自動車	H26.12	シバウラ	B-3	0.65	ポンプ年式H26.12	
	2-4	小型動力ポンプ付積載車	スズキ	軽自動車	H13.10	シバウラ	B-3	0.65	ポンプ年式H12.10	
	3-1	消防ポンプ自動車	トヨタ	CD-I型	H9.3	モリタ	A-2	4.10		
	3-2	小型動力ポンプ付積載車	スズキ	軽自動車	H26.12	シバウラ	B-3	0.65	ポンプ年式H26.12	
	3-3	小型動力ポンプ付積載車	スズキ	軽自動車	H13.10	トーハツ	B-3	0.65	ポンプ年式H11.10	
	3-4	小型動力ポンプ付積載車	三菱	軽自動車	H16.11	シバウラ	B-3	0.65	ポンプ年式H8.11	
	4-1	小型動力ポンプ付積載車	三菱	軽自動車	H17.9	トーハツ	B-3	0.65	ポンプ年式H26.10	
	4-2	小型動力ポンプ付積載車	トヨタ		H6.9	トーハツ	B-2	1.81	寄贈 ポンプH6.9	
	4-3	小型動力ポンプ付積載車	スズキ	軽自動車	H25.12	ラビット	B-3	0.65	ポンプ年式H12.11	
	5-1	消防ポンプ自動車	トヨタ	CD-I型	H12.3	GMいちばら	A-2	4.89		
	5-2	小型動力ポンプ付積載車	スズキ	軽自動車	H25.12	ラビット	B-3	0.65	ポンプ年式H25.11	
	5-3	小型動力ポンプ付積載車	三菱	軽自動車	H15.12	トーハツ	B-3	0.65	ポンプ年式H26.10	
	6-1	小型動力ポンプ付積載車	スズキ	軽自動車	H13.10	トーハツ	B-3	0.65	ポンプ年式H26.10	
	6-2	小型動力ポンプ付積載車	ダイハツ	軽自動車	H28.10	シバウラ	B-3	0.65	ポンプ年式H14.10	
	7-1	消防ポンプ自動車	いすゞ	CD-I型	H17.8	日本機械	A-2	4.77		
	7-2	小型動力ポンプ付積載車	スバル	軽自動車	H18.11	ラビット	B-3	0.65	ポンプ年式H7.4	
	7-3	小型動力ポンプ付積載車	三菱	軽自動車	H16.11	ラビット	B-3	0.65	ポンプ年式H7.11	
	7-4	小型動力ポンプ付積載車	三菱	軽自動車	H15.12	シバウラ	B-3	0.65	ポンプ年式H26.1	
	7-5	小型動力ポンプ付積載車	三菱	軽自動車	H14.10	ラビット	B-3	0.65	ポンプ年式H7.11	
	8-1	消防ポンプ自動車	日野	CD-I型	H28.2	モリタ	A-2	4.00		
	8-2	小型動力ポンプ付積載車	ダイハツ	軽自動車	H26.2	トーハツ	B-2	0.65	ポンプ年式H26.1	
	8-3	小型動力ポンプ付積載車	スズキ	軽自動車	H26.12	ラビット	B-3	0.65	ポンプ年式H11.10	
	9-1	消防ポンプ自動車	トヨタ	CD-I型	H15.11	GMいちばら	A-2	4.89		
	9-2	小型動力ポンプ付積載車	ダイハツ	軽自動車	H17.12	トーハツ	B-2	0.65	寄贈 ポンプH17.12	
	9-3	小型動力ポンプ付積載車	三菱	軽自動車	H12.12	シバウラ	B-3	0.65	寄贈 ポンプH12.12	
	10-1	小型動力ポンプ付積載車	三菱	軽自動車	H15.12	ラビット	B-3	0.65	ポンプ年式H10.11	
10-2	小型動力ポンプ付積載車	三菱	軽自動車	H17.9	シバウラ	B-3	0.65	ポンプ年式H11.10		
10-3	小型動力ポンプ付積載車	スバル	軽自動車	H18.11	トーハツ	B-3	0.65	ポンプ年式H12.4		
10-4	小型動力ポンプ付積載車	ダイハツ	軽自動車	H25.12	トーハツ	B-3	2.77	ポンプ年式H10.11		



## (1) 消防自動車等

(平成29年4月1日現在)

所属	区分	種 別	車名	型別	登録年月	ポンプ		排気量 kw/ℓ	備考	
						製作所	級別			
消 防 団 隊	両 津	両津	消防ポンプ自動車	三菱	CD-I型	H11.2	モリタ	A-2	4.56	
		加茂1-1	小型動力ポンプ付積載車	スズキ	軽自動車	H25.11	ラビット	B-3	0.65	ポンプ年式H25.11
		加茂1-2	小型動力ポンプ付積載車	三菱	軽自動車	H21.12	シバウラ	B-3	0.65	ポンプ年式H14.8
		加茂2-1	小型動力ポンプ付積載車	ダイハツ	軽自動車	H15.8	ラビット	B-3	0.65	ポンプ年式H15.6
		加茂2-2	小型動力ポンプ付積載車	ダイハツ	軽自動車	H21.8	ラビット	B-3	0.65	ポンプ年式H17.4
		加茂2-3	小型動力ポンプ付積載車	スバル	軽自動車	H23.11	シバウラ	B-3	0.65	ポンプ年式H10.8
		加茂3-1	小型動力ポンプ付積載車	スバル	軽自動車	H22.5	ラビット	B-3	0.65	ポンプ年式H17.4
		加茂3-2	小型動力ポンプ付積載車	トヨタ		H6.12	シバウラ	B-3	1.99	ポンプ年式H24.2
	海 府	海府-1	小型動力ポンプ付積載車	トヨタ		H12.11	トーハツ	B-2	2.98	ポンプ年式H12.12
		海府-2	小型動力ポンプ付積載車	三菱	軽自動車	H11.10	シバウラ	B-3	0.65	ポンプ年式H24.2
		海府-3	小型動力ポンプ付積載車	ダイハツ	軽自動車	H12.7	トーハツ	B-3	0.65	ポンプ年式H25.11
		海府-4	小型動力ポンプ付積載車	ダイハツ	軽自動車	H28.11	シバウラ	B-3	0.65	ポンプ年式H22.9
		海府-5	小型動力ポンプ付積載車	ダイハツ	軽自動車	H10.10	トーハツ	B-3	0.65	ポンプ年式H27.3
		海府-6	小型動力ポンプ付積載車	ダイハツ	軽自動車	H15.8	シバウラ	B-3	0.65	ポンプ年式H28.12
	吉 井	吉井-1	小型動力ポンプ付積載車	三菱	軽自動車	H14.8	シバウラ	B-3	0.65	ポンプ年式H14.8
		吉井-2	消防ポンプ自動車	いすゞ	CD-I型	H8.12	日本機械	A-2	4.57	
		吉井-3	小型動力ポンプ付積載車	三菱	軽自動車	H22.12	トーハツ	B-3	0.65	ポンプ年式H16.12
		河崎-1	小型動力ポンプ付積載車	三菱	軽自動車	H20.1	トーハツ	B-3	0.65	ポンプ年式H11.7
		河崎-3	小型動力ポンプ付積載車	スバル	軽自動車	H10.11	ラビット	B-3	0.65	ポンプ年式H10.11
		河崎-4	小型動力ポンプ付積載車	スバル	軽自動車	H20.11	ラビット	B-3	0.65	ポンプ年式H17.4
水 津	河崎-5	小型動力ポンプ付積載車	スバル	軽自動車	H14.7	シバウラ	B-3	0.65	ポンプ年式H28.12	
	河崎-6	小型動力ポンプ付積載車	スバル	軽自動車	H19.11	ラビット	B-2	0.65	寄贈 ポンプH19.11	
	水津-1	小型動力ポンプ付積載車	スバル	軽自動車	H9.9	シバウラ	B-3	0.65	ポンプ年式H26.1	
	水津-2	小型動力ポンプ付積載車	ダイハツ	軽自動車	H10.10	シバウラ	B-3	0.65	ポンプ年式H22.9	
	水津-3	小型動力ポンプ付積載車	三菱	軽自動車	H13.7	トーハツ	B-3	0.65	ポンプ年式H27.8	
	水津-4	小型動力ポンプ付積載車	トヨタ		H10.10	ラビット	B-2	2.77	ポンプ年式H10.10	
	岩首-1	小型動力ポンプ付積載車	トヨタ		H7.9	トーハツ	B-3	2.77	ポンプ年式H23.6	
	岩首-2	小型動力ポンプ付積載車	スバル	軽自動車	H9.9	トーハツ	B-3	0.65	ポンプ年式H16.12	
岩 首	岩首-3	小型動力ポンプ付積載車	三菱	軽自動車	H11.10	シバウラ	B-3	0.65	ポンプ年式H11.10	
	岩首-4	小型動力ポンプ付積載車	三菱	軽自動車	H11.10	ラビット	B-2	0.65	ポンプ年式H13.7	

## (1) 消防自動車等

(平成29年4月1日現在)

所属	区分	種 別	車名	型別	登録年月	ポンプ		排気量 kw/ℓ	備考	
						製作所	級別			
消 相 川 方 面 防 隊	1-1	消 防 ポ ン プ 自 動 車	日野	CD- I 型	H25. 10	モリタ	A-2	4. 00		
	2-1	小型動力ポンプ付積載車	三菱	軽自動車	H9. 11	シバウラ	B-3	0. 65	寄贈 ポンプH9. 11	
	2-3	小型動力ポンプ付積載車	ダイハツ	軽自動車	H11. 9	トーハツ	B-3	0. 65	ポンプ年式H11. 9	
	2-5	小型動力ポンプ付積載車	三菱	軽自動車	H20. 1	ラビット	B-3	0. 65	ポンプ年式H12. 8	
	3-1	小型動力ポンプ付積載車	ダイハツ	軽自動車	H28. 10	トーハツ	B-3	0. 65	ポンプ年式H27. 7	
	3-2	小型動力ポンプ付積載車	ダイハツ	軽自動車	H25. 1	トーハツ	B-3	0. 65	ポンプ年式H25. 1	
	3-3	小型動力ポンプ付積載車	ダイハツ	軽自動車	H13. 10	トーハツ	B-3	0. 65	ポンプ年式H13. 10	
	3-4	小型動力ポンプ付積載車	ダイハツ	軽自動車	H28. 10	シバウラ	B-3	0. 65	ポンプ年式H25. 11	
	3-5	消 防 ポ ン プ 自 動 車	日野	CD- I 型	H25. 10	モリタ	A-2	4. 00		
	4-1	小型動力ポンプ付積載車	三菱	軽自動車	H20. 1	シバウラ	B-3	0. 65	ポンプ年式H20. 1	
	4-2	小型動力ポンプ付積載車	スバル	軽自動車	H20. 11	ラビット	B-3	0. 65	ポンプ年式H20. 11	
	4-3	小型動力ポンプ付積載車	スバル	軽自動車	H23. 7	ラビット	B-3	0. 65	ポンプ年式H13. 7	
	4-4	小型動力ポンプ付積載車	ダイハツ	軽自動車	H25. 1	トーハツ	B-3	0. 65	ポンプ年式H26. 9	
	4-5	小型動力ポンプ付積載車	ダイハツ	軽自動車	H21. 8	トーハツ	B-3	0. 65	ポンプ年式H12. 10	
	4-6	小型動力ポンプ付積載車	三菱	軽自動車	H22. 12	トーハツ	B-3	0. 65	ポンプ年式H12. 5	
	5-2	小型動力ポンプ付積載車	スバル	軽自動車	H18. 11	ラビット	B-3	0. 65	ポンプ年式H14. 4	
	5-4	小型動力ポンプ付積載車	ダイハツ	軽自動車	H23. 7	トーハツ	B-3	0. 65	ポンプ年式H23. 7	
	5-5	小型動力ポンプ付積載車	スズキ	軽自動車	H25. 12	ラビット	B-3	0. 65	ポンプ年式H13. 7	
	南 佐 渡 方 面 防 隊	1-1	小型動力ポンプ付積載車	日産		H7. 2	ラビット	B-3	2. 66	ポンプ年式H23. 3
		1-2	小型動力ポンプ付水槽車	日産	水槽車	H9. 11	トーハツ	B-2	4. 98	水2. 5 t 積載
1-3		消 防 ポ ン プ 自 動 車	トヨタ	CD- I 型	H19. 12	モリタ	A-2	4. 00	モリタ東京ポンプ	
1-4		小型動力ポンプ付積載車	トヨタ		H28. 11	ラビット	B-3	2. 98	ポンプ年式H23. 3	
2-1		小型動力ポンプ付積載車	日産		H7. 8	シバウラ	B-3	2. 66	ポンプ年式H6. 10	
2-2		小型動力ポンプ付積載車	日産		H7. 8	シバウラ	B-3	2. 66	ポンプ年式H6. 9	
2-3		小型動力ポンプ付積載車	トヨタ		H25. 12	トーハツ	B-3	2. 98	ポンプ年式H25. 12	
2-4		小型動力ポンプ付積載車	ダイハツ	軽自動車	H15. 9	トーハツ	B-3	0. 65	寄贈 ポンプH12. 1	

## (1) 消防自動車等

(平成29年4月1日現在)

所属	区分	種 別	車名	型別	登録年月	ポンプ		排気量 kw/ℓ	備考	
						製作所	級別			
消 防 団 隊	南 佐 渡 方 面	3-1	小型動力ポンプ付積載車	日産		H13.9	トーハツ	B-3	3.15	ポンプ年式H13.9
		3-2	小型動力ポンプ付積載車	ダイハツ	軽自動車	H26.12	シバウラ	B-3	0.65	ポンプ年式H27.1
		3-3	小型動力ポンプ付積載車	日産		H6.10	トーハツ	B-3	2.66	ポンプ年式H6.1
		3-4	小型動力ポンプ付積載車	トヨタ		H28.11	シバウラ	B-3	2.98	ポンプ年式H28.12
		4-1	小型動力ポンプ付積載車	日産		H5.11	シバウラ	B-3	2.66	ポンプ年式H9.12
		4-2	小型動力ポンプ付積載車	日産		H6.10	シバウラ	B-3	2.66	ポンプ年式H24.2
		4-3	小型動力ポンプ付積載車	ダイハツ	軽自動車	H28.10	トーハツ	B-3	0.65	ポンプ年式H28.10
		4-4	小型動力ポンプ付積載車	日産		H10.2	トーハツ	B-3	3.15	ポンプ年式H10.2
		5-1	小型動力ポンプ付積載車	日産		H10.10	トーハツ	B-3	3.15	ポンプ年式H10.11
		5-2	小型動力ポンプ付水槽車	いすゞ	水槽車	H15.12	ラビット	B-2	4.98	水2.5 t 積載
		5-3	小型動力ポンプ付積載車	トヨタ		H26.12	ラビット	B-3	2.98	ポンプ年式H27.1
		6-1	消 防 ポ ン プ 自 動 車	日野	CD-I 型	H27.3	ネイチャー	A-2	4.00	
	6-2	小型動力ポンプ付積載車	トヨタ		H26.12	トーハツ	B-3	2.98	ポンプ年式H23.6	
	6-3	小型動力ポンプ付積載車	日産		H9.7	ラビット	B-3	2.66	ポンプ年式H26.1	
	6-4	小型動力ポンプ付積載車	日産		H7.9	シバウラ	B-3	2.66	ポンプ年式H22.9	
	7-1	小型動力ポンプ付積載車	トヨタ		H27.10	ラビット	B-3	2.98	ポンプ年式H27.11	
	7-2	小型動力ポンプ付積載車	日産		H10.10	トーハツ	B-3	3.15	ポンプ年式H10.11	
	7-3	小型動力ポンプ付積載車	トヨタ		H26.12	ラビット	B-3	2.98	ポンプ年式H27.1	
	7-4	消 防 ポ ン プ 自 動 車	日産	BD-I 型	H4.9	渡辺ポンプ <small>(株)</small>	A-2	4.16		
	7-5	小型動力ポンプ付水槽車	日産	水槽車	H15.12	トーハツ	B-2	4.98	水2.5 t 積載	
	8-1	小型動力ポンプ付積載車	ダイハツ	軽自動車	H25.1	シバウラ	B-3	0.65	ポンプ年式H11.12	
	8-2	小型動力ポンプ付積載車	トヨタ		H28.11	シバウラ	B-3	2.98	ポンプ年式H28.1	
	8-3	小型動力ポンプ付積載車	日産		H7.2	トーハツ	B-3	2.66	ポンプ年式H13.9	
	9-1	小型動力ポンプ付積載車	日産		H9.8	トーハツ	B-3	2.66	ポンプ年式H9.8	
9-2	小型動力ポンプ付積載車	トヨタ		H25.12	トーハツ	B-3	2.98	ポンプ年式H25.12		
9-3	小型動力ポンプ付積載車	日産		H5.9	トーハツ	B-3	2.66	寄贈 ポンプH9.12		
9-4	小型動力ポンプ付積載車	日産		H13.9	シバウラ	B-3	3.15	ポンプ年式H27.8		

(2) 小型動力ポンプ ※車両に積載されていないポンプを記載

(平成29年4月1日現在)

所属	区分	種 別	取得 年月日	ポンプ		備考	
				製作所	級別		
消 防 本 部 ・ 署	消 防 本 部 ・ 中 央 署	小 型 動 力 ポ ン プ	H19.10	トーハツ	B-3	4 サイクル	
		小 型 動 力 ポ ン プ	H23.3	トーハツ	B-2	操法大会用	
	河 津 本 署	小 型 動 力 ポ ン プ	H11.11	ラビット	B-2	寄贈 自動中継ポンプ	
		分 遣 所	小 型 動 力 ポ ン プ	H8.3	トーハツ	B-3	
	相 川 本 署	本 署	小 型 動 力 ポ ン プ	H12.9	ラビット	D-1	
		出 張 所	小 型 動 力 ポ ン プ	H10.8	トーハツ	B-3	H28年度追加
消 防 団 隊	河 津 河 崎-2	小 型 動 力 ポ ン プ	H16.12	トーハツ	B-3		
		2-2	小 型 動 力 ポ ン プ	H11.8	トーハツ	B-3	
	相 川 方 面	2-4	小 型 動 力 ポ ン プ	H14.11	トーハツ	B-3	
		3-1	小 型 動 力 ポ ン プ	H27.7	トーハツ	B-3	
		3-4	小 型 動 力 ポ ン プ	H25.11	シバウラ	B-3	
	隊	5-1	小 型 動 力 ポ ン プ	H24.2	ラビット	B-3	
		5-3	小 型 動 力 ポ ン プ	H26.1	ラビット	B-3	

## 2-6 特殊機械器具等現有状況

(平成29年4月1日現在)

器具種別		署区分				計	
		本部・中央署	両津消防署	相川消防署	南佐渡消防署		
消 火 活 動 用 機 械 器 具	一 般 火 災 用	無反動ノズル	1 (団40)	54 (団36)	54 (団28)	72 (団50)	181
		水損防止特殊ノズル	3 (0)	0 (0)	6 (0)	10 (0)	19
		制水金具(分岐金具他)	11 (団34)	76 (団60)	34 (団26)	51 (団40)	172
		低水位用吸水金具	4 (0)	4 (0)	2 (0)	3 (0)	13
		三連はしご	3 (0)	5 (0)	3 (1)	4 (0)	15
		空気呼吸器	14 (0)	15 (0)	19 (4)	13 (0)	61
		予備空気ボンベ(救助含む)	236 (軽162) ※本部で一括管理				236
		スタンドパイプ	4 (0)	5 (0)	6 (0)	3 (0)	18
		送排風機	1 (0)	0 (0)	2 (2)	1 (0)	4
		投光器	17 (0)	4 (0)	10 (1)(団2)	31 (団25)	62
	発電機	27 (団12)	4 (0)	8 (1)(団2)	16 (団8)	55	
	林 野 用	ウォーターチャージャー	0 (0)	5 (団2)	0 (0)	3 (0)	8
		中継タンク	3 (0)	2 (0)	0 (0)	8 (0)	13
		チェーンソー	3 (0)	2 (0)	3 (0)	6 (0)	14
特 殊	耐熱防護服	2 (0)	3 (0)	0 (0)	0 (0)	5	
	発泡器	8 (0)	12 (団4)	14 (0)	16 (団9)	50	
救 助 活 動 用 機 械 器 具	一 般	かぎ付はしご	2 (0)	1 (0)	1 (0)	1 (0)	5
		三連はしご	2 (0)	1 (0)	1 (0)	1 (0)	5
		折りたたみ・ワイヤーはしご	1 (0)	1 (0)	0 (0)	1 (0)	3
	器 具	空気式救助マット	1 (0)	1 (0)	1 (0)	1 (0)	4
		救命索発射銃	1 (0)	2 (0)	1 (0)	1 (0)	5
		サバイバースリング・縛帯	4 (0)	6 (0)	4 (0)	7 (0)	21
		平担架	1 (0)	4 (0)	0 (0)	1 (0)	6
隊 員 保 護 用	耐電手袋	12 (0)	16 (0)	5 (0)	12 (0)	45	
	耐電長靴	2 (0)	2 (0)	0 (0)	3 (0)	7	
	防塵メガネ	0 (0)	15 (0)	0 (0)	0 (0)	15	
	耐熱服	0 (0)	0 (0)	0 (0)	0 (0)	0	

※ 種別が重複するものは( )に、消防団が保有するものは(団 )に、軽量ポンベは(軽 )にそれぞれ内数を計上。

器具種別		署区分				計	
		本部・中央署	両津消防署	相川消防署	南佐渡消防署		
救助	重量物排除用	油圧ジャッキ	1 (0)	2 (団1)	0 (0)	1 (0)	4
		油圧スプレッダー	0 (0)	1 (0)	0 (0)	2 (0)	3
		可搬ウインチ	1 (0)	3 (0)	2 (0)	2 (0)	8
		マット型空気ジャッキ	1 (0)	2 (0)	1 (0)	1 (0)	5
		大型油圧スプレッダー	1 (0)	1 (0)	0 (0)	2 (0)	4
		コンビツール	1 (0)	1 (0)	1 (0)	0 (0)	3
		手動式油圧スプレッダー	1 (0)	1 (0)	1 (0)	0 (0)	3
活動器具	切断用器具	油圧切断機	0 (0)	1 (0)	0 (0)	2 (0)	3
		エンジンカッター	2 (0)	2 (団1)	1 (0)	2 (0)	7
		ガス溶断器	1 (0)	1 (0)	0 (0)	0 (0)	2
		チェーンソー	1 (0)	2 (団1)	1 (0)	5 (0)	9
		鉄線カッター	5 (0)	2 (0)	2 (0)	3 (0)	12
		空気鋸	1 (0)	1 (0)	2 (0)	2 (0)	6
		大型油圧切断機	1 (0)	1 (0)	0 (0)	2 (0)	4
		空気切断機	1 (0)	1 (0)	0 (0)	0 (0)	2
機	破壊用器具	万能斧	5 (0)	9 (0)	5 (0)	8 (0)	27
		ハンマー	2 (0)	4 (0)	1 (0)	3 (0)	10
		携帯用コンクリート破壊器具	0 (0)	1 (0)	0 (0)	2 (0)	3
		削岩機	1 (0)	1 (0)	0 (0)	1 (0)	3
		ハンマドリル	2 (0)	1 (0)	0 (0)	1 (0)	4
械	測定用	可燃性ガス測定器	0 (0)	0 (0)	0 (0)	0 (0)	0
		有毒ガス測定器	0 (0)	0 (0)	0 (0)	0 (0)	0
		酸素濃度測定器	0 (0)	0 (0)	0 (0)	1 (0)	1
		マルチガス測定器	3 (0)	1 (0)	2 (0)	1 (0)	7
器	呼吸保護用	空気呼吸器(救助活動用)	5 (0)	4 (0)	4 (0)	4 (0)	17
		空気補充用ボンベ	0 (0)	1 (0)	0 (0)	0 (0)	1
		防塵マスク	20 (0)	17 (0)	4 (0)	6 (0)	47
		送排風機	1 (0)	1 (0)	1 (0)	1 (0)	4
		エアラインマスク	0 (0)	0 (0)	0 (0)	0 (0)	0
		水難救助用	潜水器具	11 (0)	6 (0)	3 (0)	7 (0)
救命胴衣	25 (0)	20 (0)	16 (0)	10 (0)	71		
水中投光器	8 (0)	5 (0)	0 (0)	8 (0)	21		
救命浮輪	8 (0)	4 (0)	4 (0)	9 (0)	25		

※ 種別が重複するものは（ ）に、消防団が保有するものは（団 ）に、軽量ボンベは（軽 ）にそれぞれ内数を計上。

器具種別		署区分		本部・中央署		両津消防署		相川消防署		南佐渡消防署		計
救助活動用 機械器具	水難救助用	浮標	2	(0)	2	(0)	1	(0)	3	(0)	8	
		救命ボート	2	(0)	1	(0)	0	(0)	0	(0)	3	
		船外機	3	(0)	1	(0)	0	(0)	0	(0)	4	
		水中無線機	0	(0)	1	(0)	0	(0)	0	(0)	1	
		ワイヤーバスケット担架	0	(0)	2	(0)	0	(0)	1	(0)	3	
	その他	バスケット型担架	1	(0)	2	(0)	1	(0)	2	(0)	6	
		投光器(救助活動用)	2	(0)	2	(0)	1	(0)	1	(0)	6	
		携帯投光器	4	(0)	5	(0)	1	(0)	5	(0)	15	
		携帯拡声器	8	(0)	4	(0)	1	(0)	2	(0)	15	
		携帯無線機(救助活動用)	1	(0)	1	(0)	1	(0)	2	(0)	5	
その他	応急処置用セット	3	(0)	1	(0)	0	(0)	1	(0)	5		
	緩降器	1	(0)	1	(0)	0	(0)	1	(0)	3		
	ロープ登降器	0	(0)	1	(0)	0	(0)	1	(0)	2		
	発電機(救助活動用)	1	(0)	1	(0)	1	(0)	1	(0)	4		
救急活動用 機械器具	観察用	救急医療用モニター	3	(0)	2	(0)	2	(0)	2	(0)	9	
		心電計モニター	0	(0)	0	(0)	1	(0)	0	(0)	1	
		心電図伝送装置	0	(0)	0	(0)	0	(0)	0	(0)	0	
		血圧計	10	(0)	9	(0)	8	(0)	10	(0)	37	
		血中酸素飽和度測定器	8	(0)	3	(0)	4	(0)	3	(0)	18	
		電子聴診器	0	(0)	0	(0)	0	(0)	1	(0)	1	
		鼓膜体温計	3	(0)	3	(0)	3	(0)	2	(0)	11	
呼吸・循環管理	呼吸器具	除細動器	4	(0)	3	(0)	2	(0)	3	(0)	12	
		自動式人工呼吸器	3	(0)	2	(0)	2	(0)	2	(0)	9	
		手動式人工呼吸器	6	(0)	4	(0)	7	(0)	6	(0)	23	
		自動心マッサージ器	3	(0)	3	(0)	2	(0)	3	(0)	11	
		カーディオポンプ	0	(0)	0	(0)	0	(0)	1	(0)	1	
		気管挿管セット	6	(0)	3	(0)	2	(0)	3	(0)	14	

※ 種別が重複するものは( )に、消防団が保有するものは(団 )に、軽量ポンベは(軽 )にそれぞれ内数を計上。

器具種別		署区分				計	
		本部・中央署	両津消防署	相川消防署	南佐渡消防署		
救急	呼吸・循環管理	電動式吸引器	4 (0)	3 (0)	3 (0)	3 (0)	13
		手動式吸引器	2 (0)	3 (0)	2 (0)	1 (0)	8
		ショックパンツ	3 (0)	1 (0)	1 (0)	1 (0)	6
		喉頭鏡セット	3 (0)	3 (0)	4 (0)	3 (0)	13
		輸液用ポンプ	3 (0)	0 (0)	0 (0)	1 (0)	4
活動用機	創傷保護	陰圧式固定器具	3 (0)	4 (0)	2 (0)	3 (0)	12
		頸部固定用副子	15 (0)	18 (0)	21 (0)	20 (0)	74
		止血帯	6 (0)	2 (0)	4 (0)	6 (0)	18
		ヒートシールケッド	4 (0)	2 (0)	1 (0)	3 (0)	10
		コンビネーションストレッチャー	3 (0)	3 (0)	2 (0)	3 (0)	11
		スクープストレッチャー	4 (0)	3 (0)	2 (0)	3 (0)	12
		バックボード	6 (0)	3 (0)	3 (0)	3 (0)	15
		4つ折足付担架	0 (0)	0 (0)	0 (0)	0 (0)	0
器械	消毒	紫外線殺菌装置	1 (0)	2 (0)	2 (0)	2 (0)	7
		高圧蒸気滅菌器	0 (0)	1 (0)	1 (0)	1 (0)	3
		ガス滅菌器	1 (0)	0 (0)	0 (0)	0 (0)	1
		電化ホルマリン消毒器	0 (0)	1 (0)	0 (0)	0 (0)	1
具	訓練用	高度救命処置シュミレーター	1 (0)	1 (0)	0 (0)	0 (0)	2
		気道管理モデル	0 (0)	1 (0)	0 (0)	1 (0)	2
		救急訓練用人形	24 (0)	22 (0)	23 (0)	11 (0)	80

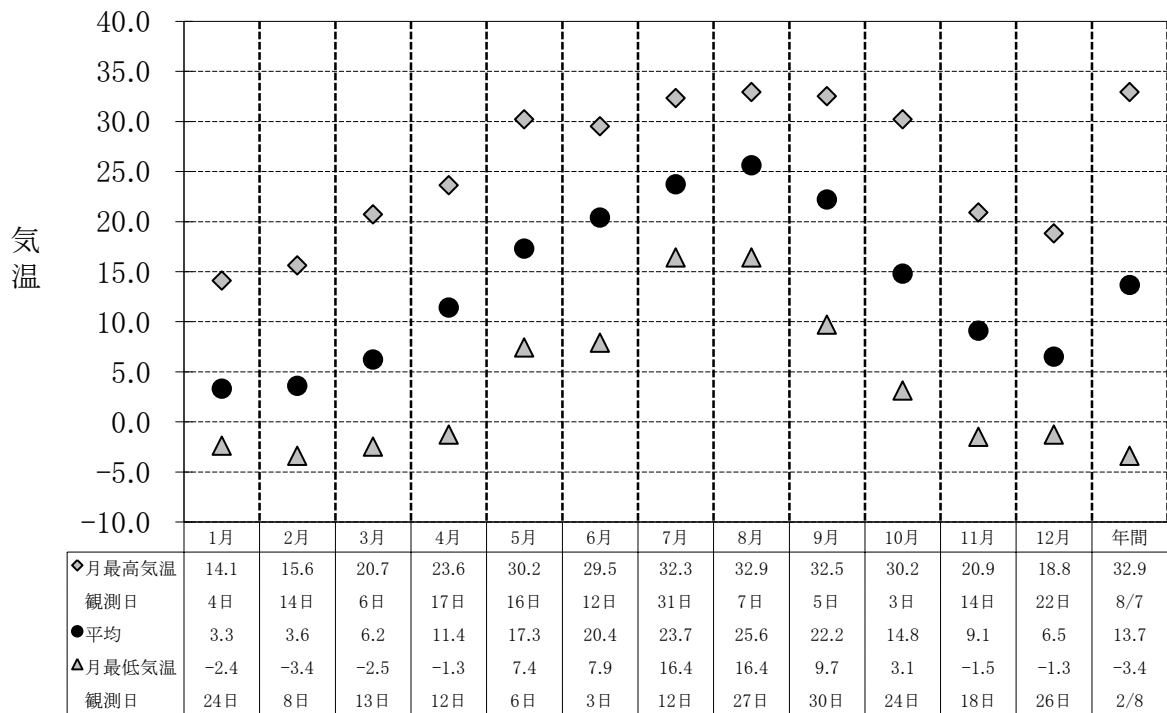
※ 種別が重複するものは（ ）に、消防団が保有するものは（団 ）に、軽量ポンベは（軽 ）にそれぞれ内数を計上。



## 2-7 气象状况

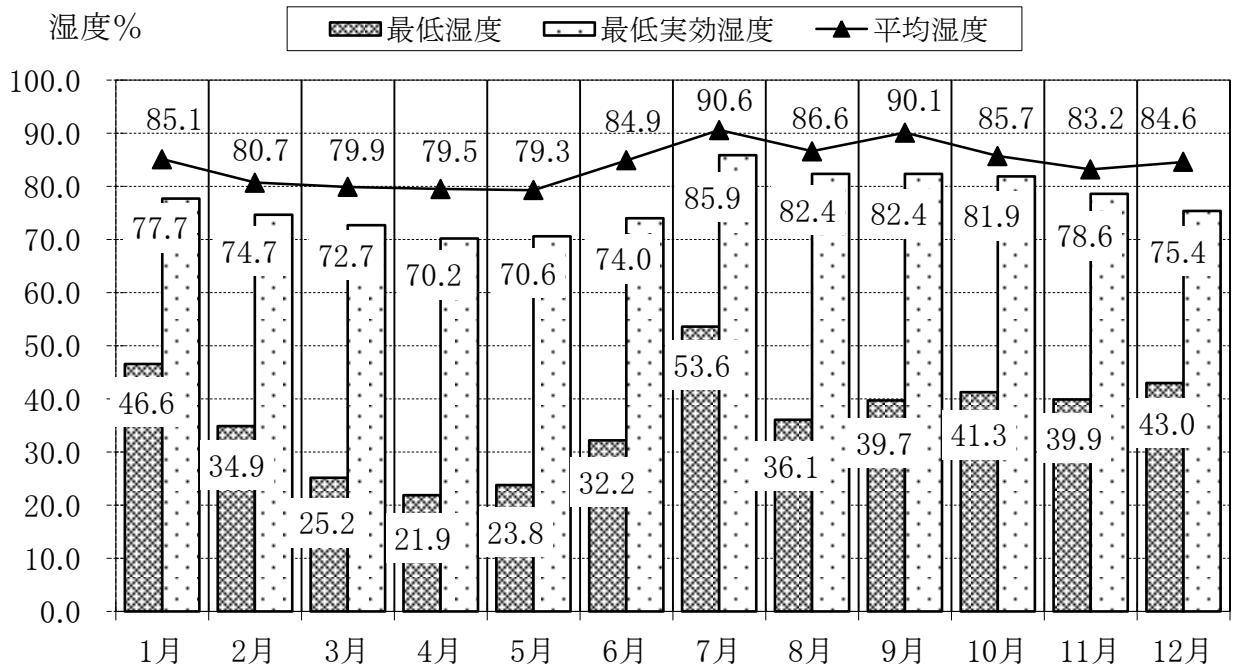
### (1) 气温

(平成28年)



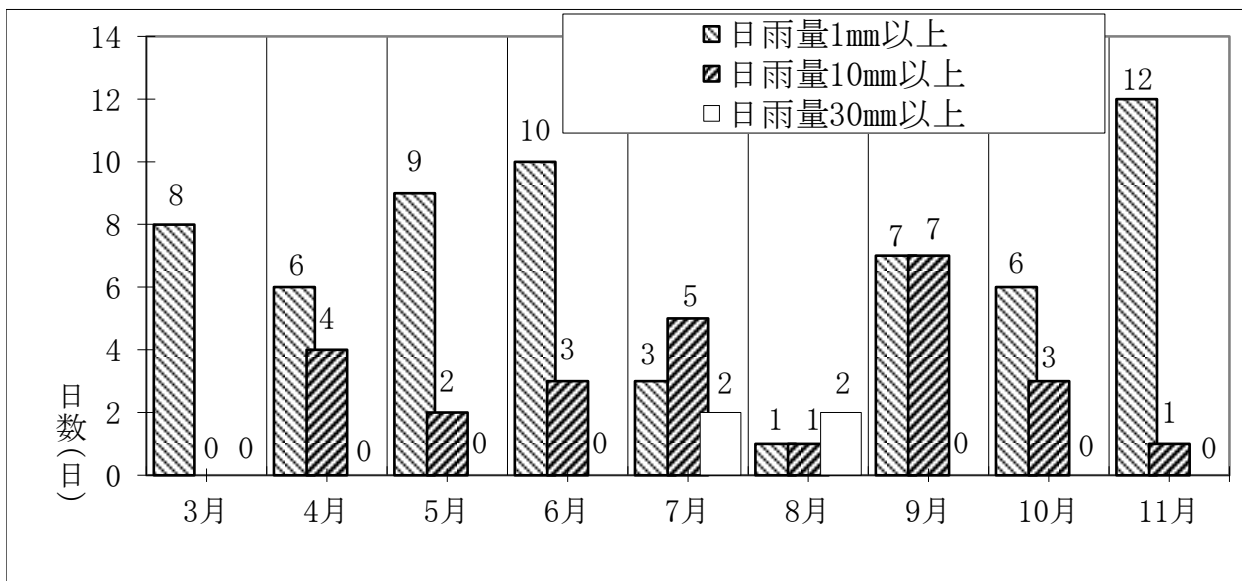
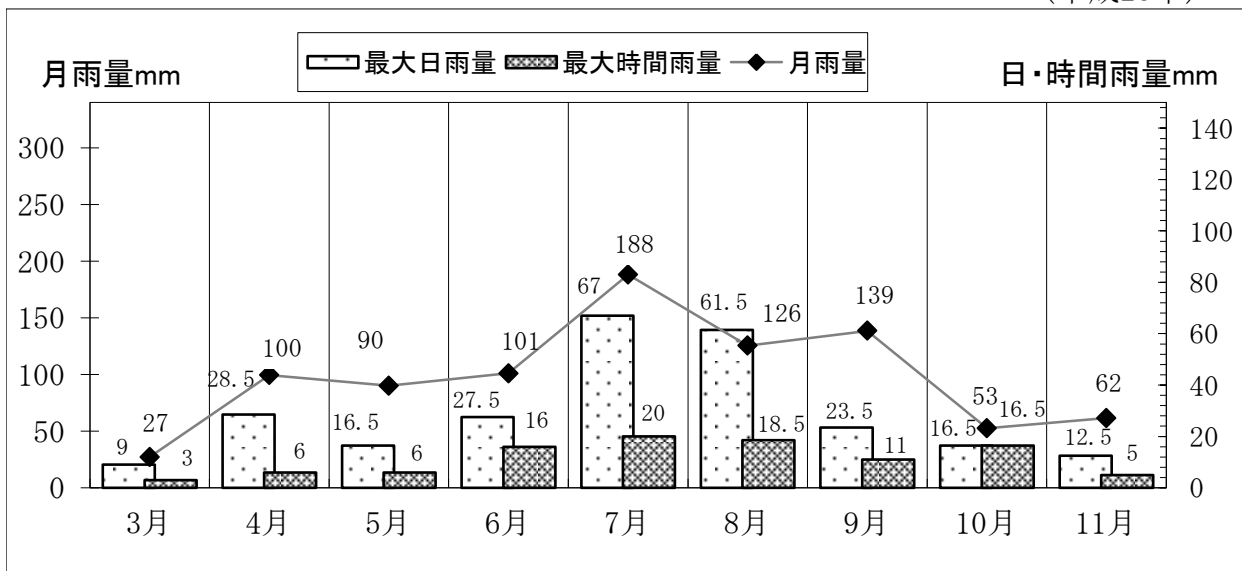
### (2) 湿度

(平成28年)



(3) 雨 量

(平成28年)



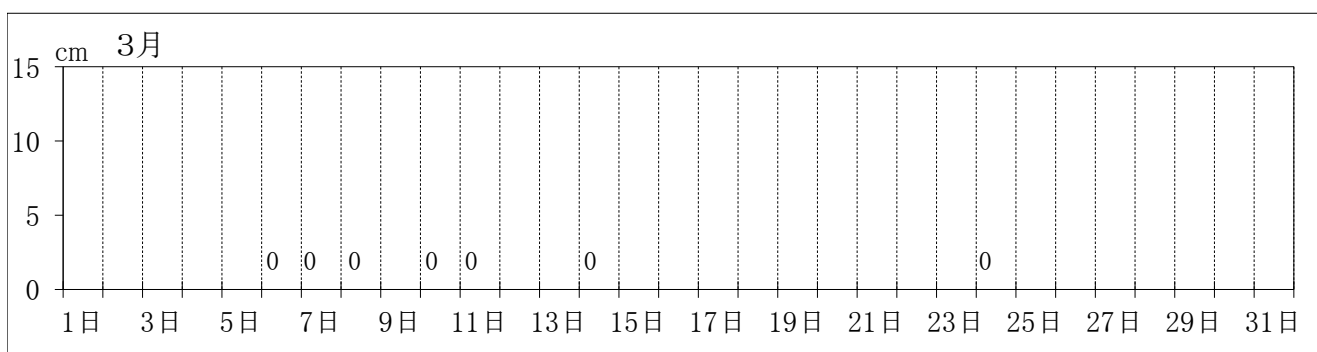
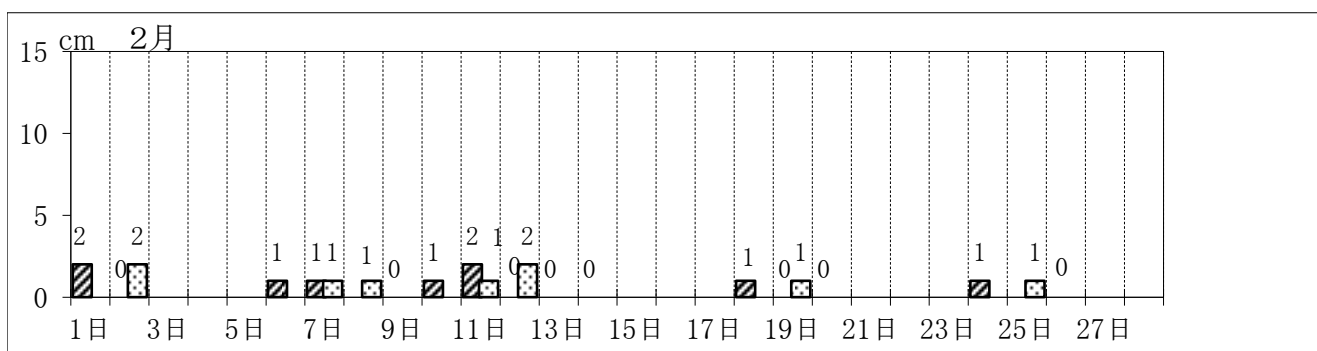
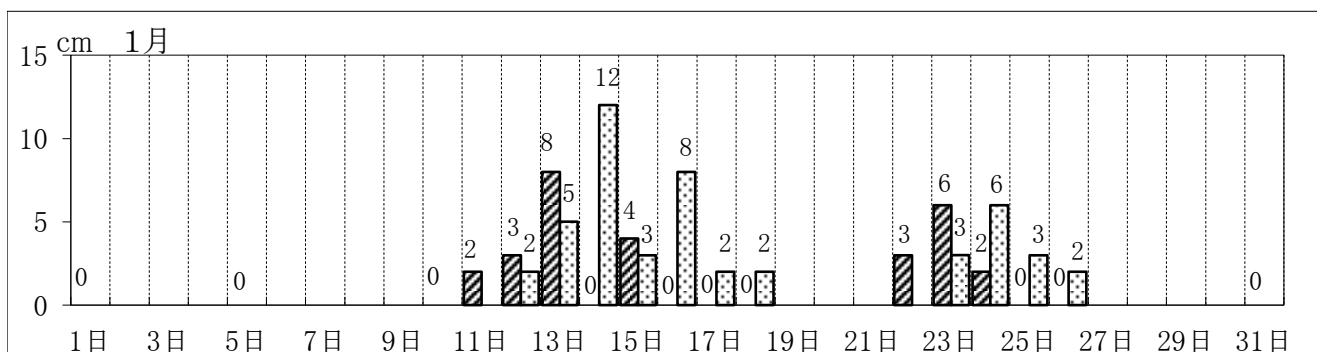
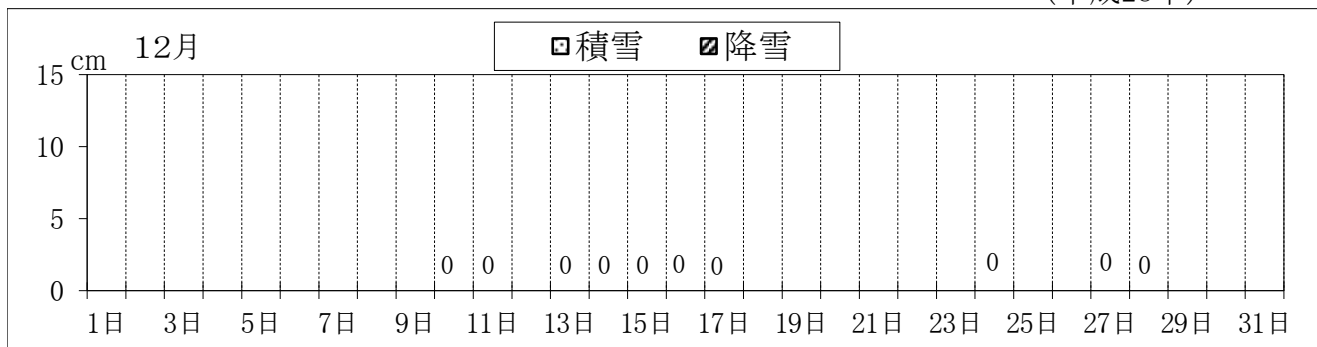
(4) 風向・風速

(平成28年)

項目 \ 月	1	2	3	4	5	6	7	8	9	10	11	12	年間
平均風速 (m/s)	4.0	3.9	2.9	3.7	3.2	3.0	2.4	2.7	2.6	2.5	3.6	4.3	3.2
最大風速 (m/s)	26.4	24.2	24.5	31.4	19.7	17.9	22.3	23.5	15.8	20.7	25.7	24.6	31.4
最大時の風向	南西	南南東	東	西	南南東	南西	西	西南西	南南西	西南西	西南西	西北西	西
観測日	19日	21日	3日	17日	3日	25日	2日	30日	6日	5日	3日	1日	4月17日
最多風向	西北西	南南西	西	北東	北東	北東	北東	北東	北東	北東	北東	北西	北東

(5) 降雪・積雪

(平成28年)



区分 \ 月	1 2月	1月	2月	3月
降雪量月計	0cm	28cm	9cm	0cm
月最大降雪量	0cm	8cm	2cm	0cm
月最大積雪量	0cm	12cm	2cm	0cm

