

論理クイズ

クイズ1

サドリちゃんが言いました。

「今日は、昼の時間が夜の時間より1時間長いよ。」

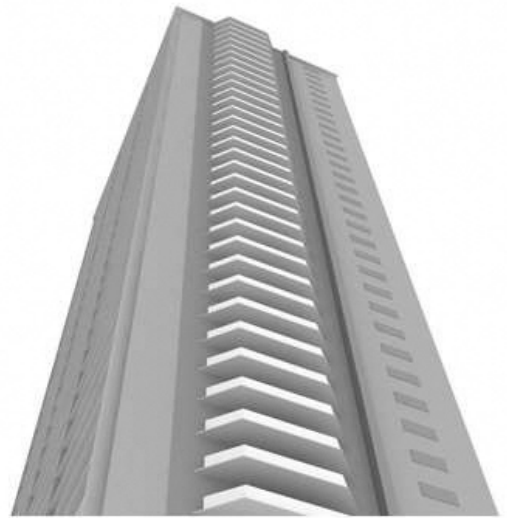
昼と夜の時間は、それぞれどれだけでしょ。



クイズ2

アリエが、エレベーターに乗ろうとしています。

このエレベーターで1階から5階まで行くには5秒かかります。では、このエレベーターで1階から25階まで行くには何秒かかるでしょうか？



25
20
15
10
5
4
3
2
1



クイズ3

サドリちゃんが、食パンを焼こうとしています。

フライパンは、2枚の食パンを並べて焼けます。このフライパンを使って、3枚の食パンを両面ともに焼くことにしました。食パンの片面を焼くのに30秒かかります。

「1枚目と2枚目を同時に焼く→3枚目を片面ずつ焼く」

という手順だと、3枚全てを焼き終わるのに合計120秒かかります。

もっと短時間で終わらせるには、どうしたらよいでしょうか。



クイズ4

サドリちゃんの前に3匹のウイルスがいます。1匹は良いウイルス、1匹は悪いウイルス、1匹は普通のウイルスです。

良いウイルスは常に真実を言い、悪いウイルスは常に嘘をつき、普通のウイルスは嘘をついたりつかなかったりします。

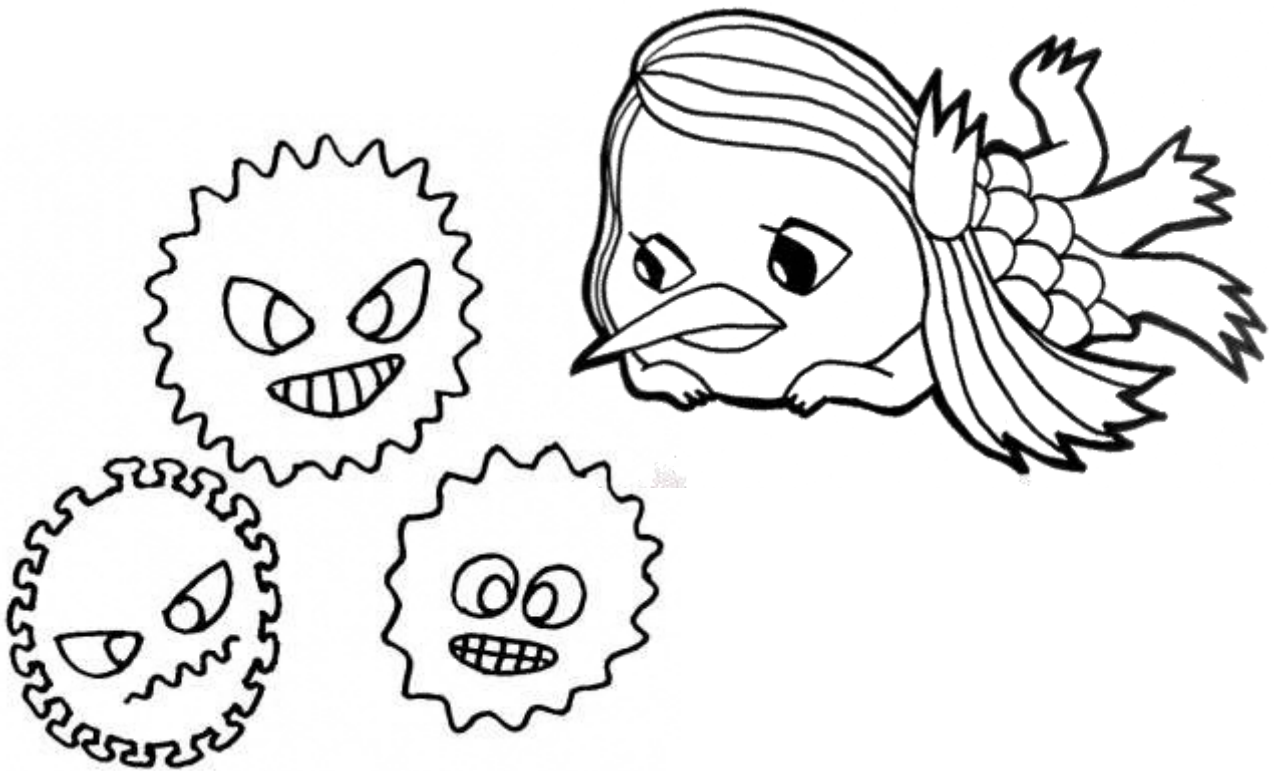
3匹のウイルス(A,B,C)は次のように言いました。

A「私は良いウイルスではない。」

B「私は悪いウイルスではない。」

C「私は普通のウイルスではない。」

それぞれのウイルスたちの正体は？



指導者・保護者の皆様へ

佐渡市立理科教育センター「アマビエサドリ塗り絵」第14弾は、論理クイズです。小学生には難しいですが、思考力を鍛える練習になります。ぜひ、中学生に挑戦してほしいです。

答えは、以下の通り。

クイズ1 昼：12時間30分間 夜：11時間30分間 クイズ2 30秒

クイズ3 90秒 クイズ4 A:普通のウイルス B:悪いウイルス C:良いウイルス

理由が分からない場合は、理科センターまでお問合せください。

下記ホームページには、この他にも自宅で学べる教材がたくさん載っています。
ダウンロードして、チャレンジしてみてください。

佐渡市立理科教育センター 〒952-1325 佐渡市窪田 60 TEL:0259-51-4649

FAX:0259-51-4650 E-mail:sadori@sado.ed.jp ホームページ:

<https://www.city.sado.niigata.jp/sadokyouhp/risen/index.html>

