

かくし絵 2

サドリちゃんたちが、海に来ています。アマビコ、アリエはどこにいるでしょう？

サドリちゃんは、飛行機を見つけました。じつは、この絵には飛行機が5機かくれています。どこにいるでしょう？



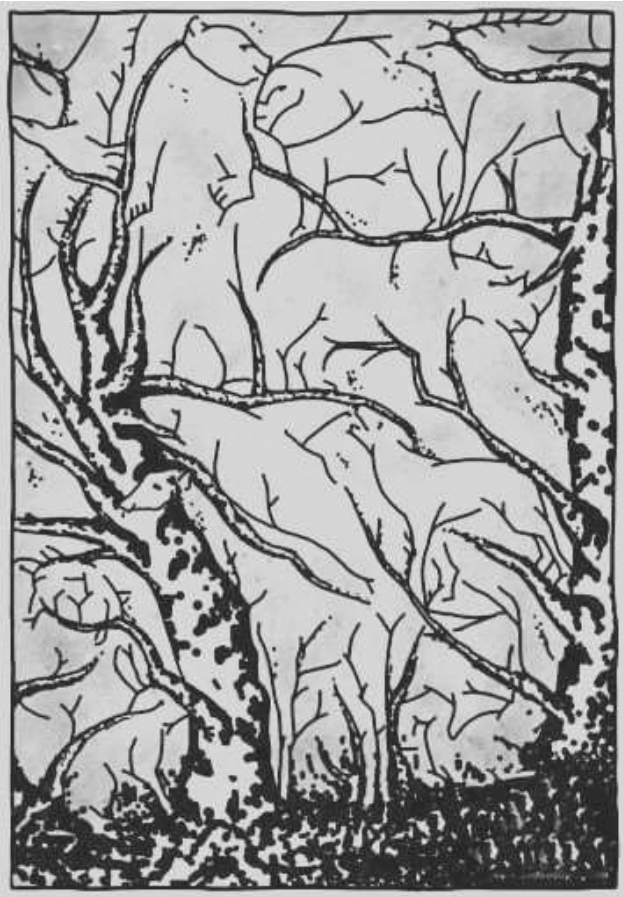
サドリちゃんが、魔法で「かぐや姫」の世界に入り込みました。
下の絵から、次のものをさがしてください。

- (1) 7匹のウサギ
- (2) 4つのお団子
- (3) 3つの月
- (4) 2人のかぐや姫



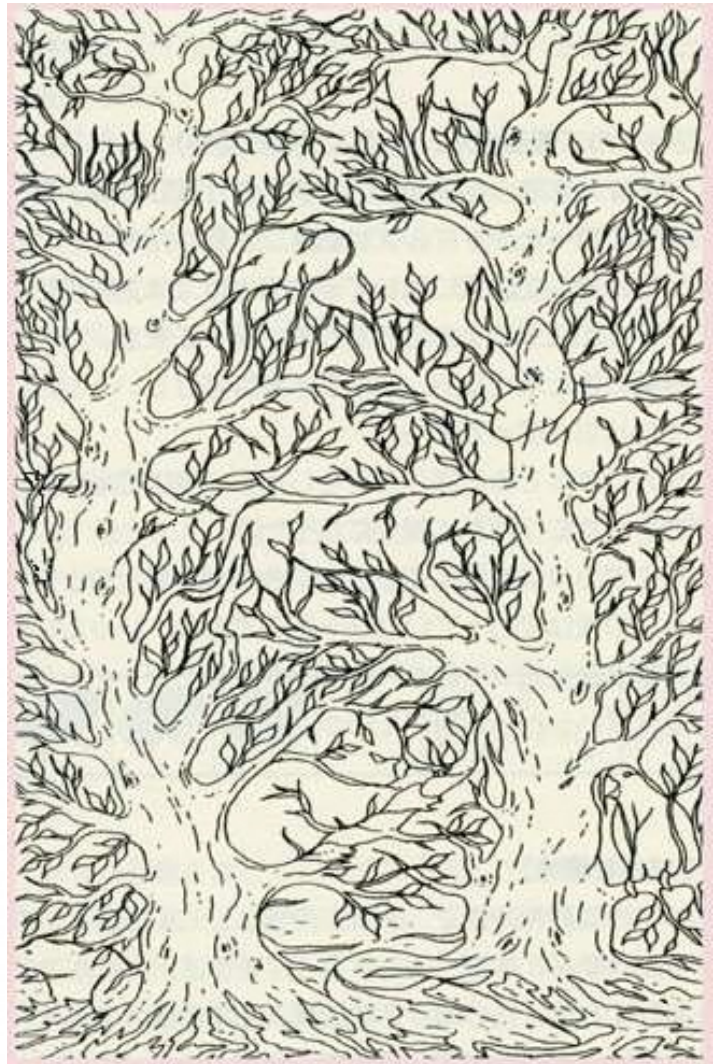
サドリちゃんは、イノシシ年生まれです。その着ぐるみを着て入った森の中には、十二支の動物がかくれています。さがしてください。





アマビコが、左の絵から 11 種類の動物をみつけました。あなたは、みつけられますか？

アリエが、左の絵から 12 種類の動物をみつけました。あなたは、みつけられますか？



指導者・保護者の皆様へ

佐渡市立理科教育センター「アマビエ サドリ」第16弾も、かくし絵さがしです。見つけた時の快感が好評で、大人より子どもの方が得意なようです。見て楽しみ、脳トレとして活用し、カラクリを知って驚いてください。そして「なぜこう見えてしまうのか？」を考えてください。さがして考えることで、脳はどんどん活性化すると思います。

下記ホームページには、この他にも自宅で学べる教材がたくさん載っています。ダウンロードして、チャレンジしてみてください。

佐渡市立理科教育センター 〒952-1325 佐渡市窪田 60 TEL:0259-51-4649
FAX:0259-51-4650 E-mail:sadori@sado.ed.jp ホームページ：
<https://www.city.sado.niigata.jp/sadokyouhp/risen/index.html>

