

# 平成 29 年度一般廃棄物最終処分場公害防止協議会次第

日 時 平成 29 年 11 月 22 日(水)  
午後 4 時～

会 場 真野行政サービスセンター  
大会議室 3F

1 開 会

2 あいさつ

3 議 題

(1) 平成 29 年度 ごみの搬入状況及び浸出水の処理状況について

(2) 平成 29 年度 放流水及び地下水の水質検査結果について

(3) 平成 30 年度第 2 期最終覆土工事について

(4) その他

4 閉 会



# 一般廃棄物最終処分場埋立実績及び予定表

全容量	46,752m <sup>3</sup>
既存量	20,147m <sup>3</sup>
埋立可能量	26,605m <sup>3</sup> (最終覆土含む)
最終覆土	5,100m <sup>3</sup>
埋立可能量	21,505m <sup>3</sup> (最終覆土除く)

区分	埋立量(m <sup>3</sup> )	覆土(m <sup>3</sup> )	合計(m <sup>3</sup> )	残容量(m <sup>3</sup> )	備考
平成14年度			0.0	21,505	
平成15年度	949.5	760.0	1,709.5	19,795.5	
平成16年度	897.5	920.0	1,817.5	17,978.0	
平成17年度	925.2	1,100.0	2,025.2	15,952.8	
平成18年度	972.6	888.0	1,860.6	14,092.2	
平成19年度	792.7	700.0	1,492.7	12,599.5	
平成20年度	707.6	750.0	1,457.6	11,141.9	
平成21年度	749.4	750.0	1,499.4	9,642.5	
平成22年度	584.1	700.0	1,284.1	8,358.4	
平成23年度	582.5	700.0	1,282.5	7,075.9	
平成24年度	688.7	1,025.0	1,713.7	5,362.2	
平成25年度	678.3	705.0	1,383.3	3,978.9	
平成26年度	678.6	300.0	978.6	3,000.3	
平成27年度(10月まで)	325.4	0.0	325.4	2,674.9	
平成27年度(10月まで)	325.4	0.0	325.4	4,079.4	測量による残容量の見直し
平成27年度(11月以降)	252.0	0.0	252.0	3,827.4	
平成28年度	617.2	1,840.0	2,457.2	1,370.2	H28最終覆土工事
平成29年度(9月まで)	327.5	0.0	327.5	1,042.7	
平成29年度(10月以降予測)	272.5	0.0	272.5	770.2	
計	11,326.7	11,138.0	22,465		

平成 28~29 年度 搬入量

年度	月	佐渡クリーンセンター			両津クリーンセンター			メルティングセンター佐渡			覆土量	計
		不燃残渣(比重1.3)			不燃残渣(比重0.9)			不燃残渣(比重1.0)				
		車	kg	m <sup>3</sup>	車	kg	m <sup>3</sup>	車	kg	m <sup>3</sup>	m <sup>3</sup>	m <sup>3</sup>
H28	10	6	29,120	22.4				5	23,490	23.5		45.9
H28	11	7	33,780	25.9				5	25,750	25.8		51.7
H28	12	8	40,000	30.8				5	23,440	23.4		54.2
H28	1	5	26,240	20.2				3	16,620	16.6		36.8
H28	2	6	31,160	24.0				5	25,380	25.4		49.4
H28	3	7	35,820	27.5				7	34,540	34.6		62.1
H29	4	6	30,730	23.6				0	0	0.0		23.6
H29	5	7	33,770	26.1				9	45,740	45.7		71.8
H29	6	8	42,820	32.9				8	42,210	42.1		75.0
H29	7	5	26,400	20.3				9	48,290	48.3		68.6
H29	8	8	40,670	31.3				2	10,390	10.4		41.7
H29	9	8	38,910	29.9				3	16,830	16.9		46.8
H29	合計	42	213,300	164.1	0	0	0.0	31	163,460	163.4	0.0	327.5

	車数	
平成29年度 累計	73	376,760 Kg 327.5 m <sup>3</sup>

[平成28年度]

	佐渡クリーンセンター		両津クリーンセンター		メルティングセンター佐渡		覆土量
計	86	435,100kg	0	0	56	282,590kg	0
		334.8m <sup>3</sup>		0		282.7m <sup>3</sup>	
合計		334.8+0+282.7+0=617.5m <sup>3</sup>					

平成28～29年度 月別運転年報

年度	月	運転水量(m <sup>3</sup> )	放流量(m <sup>3</sup> )
H28	10月	387.17	194.64
H28	11月	376.59	169.98
H28	12月	276.62	102.92
H28	1月	0.00	0.00
H28	2月	0.00	0.00
H28	3月	446.85	207.73
H29	4月	959.60	672.02
H29	5月	684.93	478.17
H29	6月	766.34	528.38
H29	7月	841.44	571.35
H29	8月	1,284.52	864.25
H29	9月	1,147.60	713.63
	合計	7,171.66	4,503.07

平成28年度 運転年報

(H28/4～H29/3)

	運転水量(m <sup>3</sup> )	放流量(m <sup>3</sup> )
計	8,830.04	5,021.51

一般廃棄物最終処分場  
浸出水処理施設

平成28～29年度 水質検査結果年報 [放流水]

1. [放流水] 水質検査(月例一般項目)結果

年度	日付	気温	水温	pH	BOD	COD	SS	全窒素	大腸菌群数
		℃	℃		mg/l	mg/l	mg/l	mg/l	個/1ml
		—	—	5.8～8.6	10	10	10	60	3,000個
H28	8/17	27.5	26.0	6.6	0.6	0.5未満	1未満	0.5未満	30未満
H28	9/14	25.0	28.5	6.5	0.5	0.5未満	1未満	0.5未満	30未満
H28	10/19	17.0	21.2	6.6	0.5未満	0.5未満	1未満	0.5未満	30未満
H28	11/8	14.0	17.0	6.7	0.7	0.5未満	1未満	0.5未満	30未満
H28	12/7	9.2	15.5	6.5	0.5未満	0.5未満	1未満	0.5未満	30未満
H28	3/22	7.0	9.0	6.5	1.4	0.5未満	1未満	0.5未満	30未満
H29	4/20	10.8	15.0	6.2	1.9	0.5未満	1未満	0.5未満	30未満
H29	5/25	19.3	20.2	6.8	0.5未満	0.5未満	1未満	0.5未満	30未満
H29	6/21	18.8	21.0	6.5	1.1	0.5未満	1未満	0.5未満	30未満
H29	7/19	26.8	25.4	6.5	0.5未満	0.5未満	1未満	0.5未満	30未満
H29	8/23	25.0	26.5	6.5	0.5未満	0.5未満	1未満	0.5未満	30未満
H29	9/20	23.0	24.0	6.6	0.8	0.5未満	1未満	0.5未満	30未満

\* pH (水素イオン濃度) BOD (生物化学的酸素要求量) COD (化学的酸素要求量)  
SS (浮遊物質) 大腸菌群数

## 2. 〔放流水〕 水質検査（ダイオキシン類・精密）結果

	測定頻度	項目	単位	基準値	平成28年5月24日	平成28年11月8日
一般項目	12回/年	pH(水素イオン濃度)		5.8~8.6	6.3	6.7
		BOD(生物化学的酸素要求量)	mg/l	10	0.5 未満	0.7
		COD(化学的酸素要求量)	mg/l	10	0.5 未満	0.5 未満
		SS(浮遊物質)	mg/l	10	1 未満	1 未満
		窒素含有量	mg/l	60	0.5 未満	0.5 未満
		大腸菌群数	個/1ml	3,000	30 未満	30 未満
		塩素イオン		—	5 未満	7
重金類等	2回/年	カドミウム	mg/l	0.03	0.003 未満	0.003 未満
		全シアン	mg/l	1	0.1 未満	0.1 未満
		有機燐	mg/l	1	0.1 未満	0.1 未満
		鉛	mg/l	0.1	0.01 未満	0.01 未満
		六価クロム	mg/l	0.5	0.05 未満	0.05 未満
		砒素	mg/l	0.1	0.01 未満	0.01 未満
		総水銀	mg/l	0.005	0.0005 未満	0.0005 未満
		アルキル水銀	mg/l	検出されないこと	検出しない	検出しない
		PCB	mg/l	0.003	0.0005 未満	0.0005 未満
		トリクロロエチレン	mg/l	0.3	0.01 未満	0.01 未満
		テトラクロロエチレン	mg/l	0.1	0.01 未満	0.01 未満
		ジクロロメタン	mg/l	0.2	0.02 未満	0.02 未満
		四塩化炭素	mg/l	0.02	0.002 未満	0.002 未満
		1,2-ジクロロエタン	mg/l	0.04	0.004 未満	0.004 未満
		1,1-ジクロロエチレン	mg/l	1	0.02 未満	0.02 未満
		シス-1,2-ジクロロエチレン	mg/l	0.4	0.04 未満	0.04 未満
		1,1,1-トリクロロエタン	mg/l	3	0.3 未満	0.3 未満
		1,1,2-トリクロロエタン	mg/l	0.06	0.006 未満	0.006 未満
		1,3-ジクロロプロペン	mg/l	0.02	0.002 未満	0.002 未満
		チウラム	mg/l	0.06	0.006 未満	0.006 未満
		シマジン	mg/l	0.03	0.003 未満	0.003 未満
		チオベンカルブ	mg/l	0.2	0.02 未満	0.02 未満
		ベンゼン	mg/l	0.1	0.01 未満	0.01 未満
		セレン及びその化合物	mg/l	0.1	0.01 未満	0.01 未満
		n-ヘキサン抽出物質（鉱油類）	mg/l	5	2 未満	2 未満
		〃（動植物油脂類）	mg/l	30	2 未満	2 未満
		フェノール類	mg/l	5	0.5 未満	0.5 未満
		銅	mg/l	3	0.3 未満	0.3 未満
		亜鉛	mg/l	2	0.2 未満	0.2 未満
		溶解性鉄	mg/l	10	1 未満	1 未満
		溶解性マンガン	mg/l	10	1 未満	1 未満
		全クロム	mg/l	2	0.2 未満	0.2 未満
		全窒素	mg/l	120	0.5 未満	0.5 未満
		全リン	mg/l	16	0.01 未満	0.01 未満
		フッ素	mg/l	15	0.8 未満	0.8 未満
		ホウ素	mg/l	50	1 未満	1 未満
アンモニア性窒素	mg/l	200	0.5 未満	0.5 未満		
硝酸性窒素及び亜硝酸性窒素	mg/l		0.1 未満	0.1 未満		
1,4-ジオキサン	mg/l	0.5	0.05 未満	0.05 未満		
	2回/年	ダイオキシン類		10pg-TEQ/l	0.000042	0(実測濃度検出されず)

※「検出されないこと」とは、定められた方法により測定し、その結果が当該方法の定量限界を下回ること。  
「検出しない」とは、検出できる最小値未満のこと。

## 2. 〔放流水〕 水質検査（ダイオキシン類・精密）結果

	測定頻度	項目	単位	基準値	平成29年5月25日
一般項目	12回/年	pH(水素イオン濃度)		5.8~8.6	6.8
		BOD(生物化学的酸素要求量)	mg/l	10	0.5 未満
		COD(化学的酸素要求量)	mg/l	10	0.5 未満
		SS(浮遊物質量)	mg/l	10	1 未満
		窒素含有量	mg/l	60	0.5 未満
		大腸菌群数	個/1ml	3,000	30 未満
		塩素イオン		—	8
重金類等	2回/年	カドミウム	mg/l	0.03	0.003 未満
		全シアン	mg/l	1	0.1 未満
		有機燐	mg/l	1	0.1 未満
		鉛	mg/l	0.1	0.01 未満
		六価クロム	mg/l	0.5	0.05 未満
		砒素	mg/l	0.1	0.01 未満
		総水銀	mg/l	0.005	0.0005 未満
		アルキル水銀	mg/l	検出されないこと	検出しない
		PCB	mg/l	0.003	0.0005 未満
		トリクロロエチレン	mg/l	0.3	0.01 未満
		テトラクロロエチレン	mg/l	0.1	0.01 未満
		ジクロロメタン	mg/l	0.2	0.02 未満
		四塩化炭素	mg/l	0.02	0.002 未満
		1,2-ジクロロエタン	mg/l	0.04	0.004 未満
		1,1-ジクロロエチレン	mg/l	1	0.02 未満
		シス-1,2-ジクロロエチレン	mg/l	0.4	0.04 未満
		1,1,1-トリクロロエタン	mg/l	3	0.3 未満
		1,1,2-トリクロロエタン	mg/l	0.06	0.006 未満
		1,3-ジクロロプロペン	mg/l	0.02	0.002 未満
		チウラム	mg/l	0.06	0.006 未満
		シマジン	mg/l	0.03	0.003 未満
		チオベンカルブ	mg/l	0.2	0.02 未満
		ベンゼン	mg/l	0.1	0.01 未満
		セレン及びその化合物	mg/l	0.1	0.01 未満
		n-ヘキサン抽出物質（鉱油類）	mg/l	5	2 未満
		〃（動植物油脂類）	mg/l	30	2 未満
		フェノール類	mg/l	5	0.5 未満
		銅	mg/l	3	0.3 未満
		亜鉛	mg/l	2	0.2 未満
		溶解性鉄	mg/l	10	1 未満
		溶解性マンガン	mg/l	10	1 未満
		全クロム	mg/l	2	0.2 未満
		全窒素	mg/l	120	0.5 未満
		全リン	mg/l	16	0.01 未満
フッ素	mg/l	15	0.8 未満		
ホウ素	mg/l	50	1 未満		
アンモニア性窒素	mg/l	200	0.5 未満		
硝酸性窒素及び亜硝酸性窒素	mg/l		0.2		
1,4-ジオキサン	mg/l	0.5	0.05 未満		
	2回/年	ダイオキシン類		10pg-TEQ/l	0.000012

※「検出されないこと」とは、定められた方法により測定し、その結果が当該方法の定量限界を下回ること。  
「検出しない」とは、検出できる最小値未満のこと。



平成28～29年度 水質検査結果年報 [地下水]

1. 地下水 [上流部] 水質検査(月例一般項目)結果

年度	項目	気温	水温	pH	BOD	COD	SS	大腸菌群数
	単位	℃	℃		mg/l	mg/l	mg/l	個/1ml
H28	8/17	28.0	12.5	6.3	0.5未満	0.9	1未満	30未満
H28	9/14	25.2	15.5	6.2	0.5未満	0.9	5	30未満
H28	10/19	13.5	12.2	6.4	0.5未満	0.7	3	30未満
H28	11/8	9.6	12.5	6.1	0.5未満	1.1	1未満	30未満
H28	12/7	5.0	11.5	6.6	2.4	2.9	10	170
H28	3/22	7.5	9.0	6.7	7.1	6.6	6	30未満
H29	4/20	12.0	9.5	6.2	0.5未満	1.5	12	30未満
H29	5/25	20.5	11.2	6.7	0.5未満	0.7	1未満	30未満
H29	6/21	18.5	11.5	6.6	0.5未満	1.1	18	30未満
H29	7/19	28.5	12.8	7.1	2.7	3.7	6	110
H29	9/20	18.0	12.8	6.6	0.5未満	6.7	78	30未満

2. 地下水 [下流部] 水質検査(月例一般項目)結果

年度	項目	気温	水温	pH	BOD	COD	SS	大腸菌群数
	単位	℃	℃		mg/l	mg/l	mg/l	個/1ml
H28	8/17	29.0	14.2	7.0	5.8	8.6	10	60
H28	9/14	25.5	17.5	7.5	3.5	7.5	13	30未満
H28	10/19	13.5	14.0	7.2	4.2	7.3	18	140
H28	11/8	14.5	13.7	7.2	0.5未満	3.3	1未満	30未満
H28	12/7	3.0	12.5	7.7	4.6	8.9	6	130
H28	3/22	9.0	8.6	7.3	9.6	9.0	8	30未満
H29	4/20	13.0	11.0	7.2	0.6	5.3	11	30未満
H29	5/25	24.7	14.7	7.9	0.5	2.8	3	30未満
H29	6/21	17.2	12.0	7.9	6.5	9.1	9	30未満
H29	7/19	30.0	12.9	7.6	3.9	9.4	5	130
H29	9/20	18.0	13.5	7.8	2.6	5.6	5	91

\* pH(水素イオン濃度) BOD(生物化学的酸素要求量) COD(化学的酸素要求量)  
SS(浮遊物質)

## 3. 〔地下水 上流部〕 水質検査（ダイオキシン類・精密）結果

	測定頻度	項目	単位	基準値	平成28年5月24日	平成28年11月8日
一般項目	12回/年	pH(水素イオン濃度)	mg/l	—	6.4	6.1
		BOD(生物化学的酸素要求量)	mg/l	—	0.5 未満	0.5 未満
		COD(化学的酸素要求量)	mg/l	—	0.6 未満	1.1 未満
		SS(浮遊物質)	mg/l	—	2 未満	1 未満
		大腸菌群数	個/1ml	—	30 未満	30 未満
重金類等	2回/年	カドミウム	mg/l	0.003	0.0003 未満	0.0003 未満
		全シアン	mg/l	検出されないこと	検出しない	検出しない
		鉛	mg/l	0.01	0.001 未満	0.001 未満
		六価クロム	mg/l	0.05	0.01 未満	0.01 未満
		砒素	mg/l	0.01	0.001 未満	0.001 未満
		総水銀	mg/l	0.0005	0.0005 未満	0.0005 未満
		アルキル水銀	mg/l	検出されないこと	検出しない	検出しない
		PCB	mg/l	検出されないこと	検出しない	検出しない
		トリクロロエチレン	mg/l	0.03	0.001 未満	0.001 未満
		テトラクロロエチレン	mg/l	0.01	0.001 未満	0.001 未満
		ジクロロメタン	mg/l	0.02	0.002 未満	0.002 未満
		四塩化炭素	mg/l	0.002	0.0002 未満	0.0002 未満
		1,2-ジクロロエタン	mg/l	0.004	0.0004 未満	0.0004 未満
		1,1-ジクロロエチレン	mg/l	0.1	0.002 未満	0.002 未満
		1,2-ジクロロエチレン	mg/l	0.04	0.004 未満	0.004 未満
		1,1,1-トリクロロエタン	mg/l	1	0.1 未満	0.1 未満
		1,1,2-トリクロロエタン	mg/l	0.006	0.0006 未満	0.0006 未満
		1,3-ジクロロプロペン	mg/l	0.002	0.0002 未満	0.0002 未満
		チウラム	mg/l	0.006	0.0006 未満	0.0006 未満
		シマジン	mg/l	0.003	0.0003 未満	0.0003 未満
		チオベンカルブ	mg/l	0.02	0.002 未満	0.002 未満
ベンゼン	mg/l	0.01	0.001 未満	0.001 未満		
セレン	mg/l	0.01	0.001 未満	0.001 未満		
塩化ビニルモノマー	mg/l	0.002	0.0002 未満	0.0002 未満		
1,4-ジオキサン	mg/l	0.05	0.005 未満	0.005 未満		
	2回/年	ダイオキシン類		1pg-TEQ/l	0.0020	0.00026

※「検出されないこと」とは、定められた方法により測定し、その結果が当該方法の定量限界を下回ること。  
「検出しない」とは、検出できる最小値未満のこと。

## 3. 〔地下水 上流部〕 水質検査（ダイオキシン類・精密）結果

	測定頻度	項目	単位	基準値	平成29年5月25日	
一般項目	12回/年	pH(水素イオン濃度)	mg/l	—	6.7	
		BOD(生物化学的酸素要求量)	mg/l	—	0.5 未満	
		COD(化学的酸素要求量)	mg/l	—	0.7	
		SS(浮遊物質)	mg/l	—	1 未満	
		大腸菌群数	個/1ml	—	30 未満	
重金属類等	2回/年	カドミウム	mg/l	0.003	0.0003 未満	
		全シアン	mg/l	検出されないこと	検出しない	
		鉛	mg/l	0.01	0.001 未満	
		六価クロム	mg/l	0.05	0.01 未満	
		砒素	mg/l	0.01	0.001 未満	
		総水銀	mg/l	0.0005	0.0005 未満	
		アルキル水銀	mg/l	検出されないこと	検出しない	
		PCB	mg/l	検出されないこと	検出しない	
		トリクロロエチレン	mg/l	0.03	0.001 未満	
		テトラクロロエチレン	mg/l	0.01	0.001 未満	
		ジクロロメタン	mg/l	0.02	0.002 未満	
		四塩化炭素	mg/l	0.002	0.0002 未満	
		1,2-ジクロロエタン	mg/l	0.004	0.0004 未満	
		1,1-ジクロロエチレン	mg/l	0.1	0.002 未満	
		1,2-ジクロロエチレン	mg/l	0.04	0.004 未満	
		1,1,1-トリクロロエタン	mg/l	1	0.1 未満	
		1,1,2-トリクロロエタン	mg/l	0.006	0.0006 未満	
		1,3-ジクロロプロペン	mg/l	0.002	0.0002 未満	
		チウラム	mg/l	0.006	0.0006 未満	
		シマジン	mg/l	0.003	0.0003 未満	
		チオベンカルブ	mg/l	0.02	0.002 未満	
ベンゼン	mg/l	0.01	0.001 未満			
セレン	mg/l	0.01	0.001 未満			
1,4-ジオキサン	mg/l	0.05	0.005 未満			
	2回/年	ダイオキシン類		1pg-TEQ/l	0.00021	

※「検出されないこと」とは、定められた方法により測定し、その結果が当該方法の定量限界を下回ること。  
「検出しない」とは、検出できる最小値未満のこと。

## 4. 〔地下水 下流部〕 水質検査（ダイオキシン類・精密）結果

	測定頻度	項目	単位	基準値	平成28年5月24日	平成28年11月8日
一般項目	12回/年	pH(水素イオン濃度)	mg/l	—	7.5	7.2
		BOD(生物化学的酸素要求量)	mg/l	—	0.5 未満	0.5 未満
		COD(化学的酸素要求量)	mg/l	—	2.6	3.3
		SS(浮遊物質量)	mg/l	—	2	1 未満
		大腸菌群数	個/1ml	—	30 未満	30 未満
重金属類等	2回/年	カドミウム	mg/l	0.003	0.0003 未満	0.0003 未満
		全シアン	mg/l	検出されないこと	検出しない	検出しない
		鉛	mg/l	0.01	0.001 未満	0.001 未満
		六価クロム	mg/l	0.05	0.01 未満	0.01 未満
		砒素	mg/l	0.01	0.001 未満	0.001 未満
		総水銀	mg/l	0.0005	0.0005 未満	0.0005 未満
		アルキル水銀	mg/l	検出されないこと	検出しない	検出しない
		PCB	mg/l	検出されないこと	検出しない	検出しない
		トリクロロエチレン	mg/l	0.03	0.001 未満	0.001 未満
		テトラクロロエチレン	mg/l	0.01	0.001 未満	0.001 未満
		ジクロロメタン	mg/l	0.02	0.002 未満	0.002 未満
		四塩化炭素	mg/l	0.002	0.0002 未満	0.0002 未満
		1,2-ジクロロエタン	mg/l	0.004	0.0004 未満	0.0004 未満
		1,1-ジクロロエチレン	mg/l	0.1	0.002 未満	0.002 未満
		1,2-ジクロロエチレン	mg/l	0.04	0.004 未満	0.004 未満
		1,1,1-トリクロロエタン	mg/l	1	0.1 未満	0.1 未満
		1,1,2-トリクロロエタン	mg/l	0.006	0.0006 未満	0.0006 未満
		1,3-ジクロロプロペン	mg/l	0.002	0.0002 未満	0.0002 未満
		チウラム	mg/l	0.006	0.0006 未満	0.0006 未満
		シマジン	mg/l	0.003	0.0003 未満	0.0003 未満
		チオベンカルブ	mg/l	0.02	0.002 未満	0.002 未満
		ベンゼン	mg/l	0.01	0.001 未満	0.001 未満
		セレン	mg/l	0.01	0.001 未満	0.001 未満
		塩化ビニルモノマー	mg/l	0.002	0.0002 未満	0.0002 未満
1,4-ジオキサン	mg/l	0.05	0.005 未満	0.005 未満		
	2回/年	ダイオキシン類		1pg-TEQ/l	0.037	0.0021

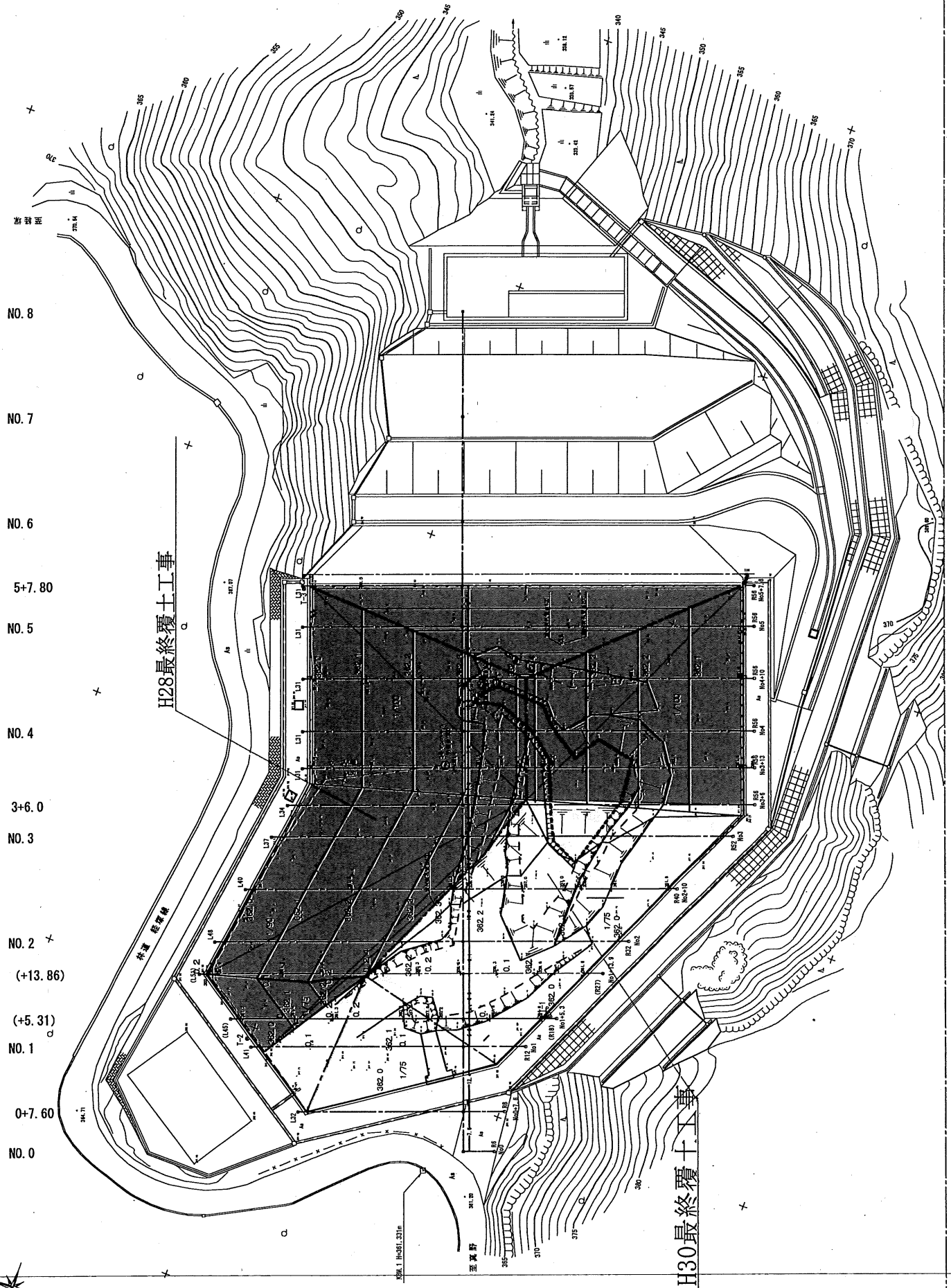
※「検出されないこと」とは、定められた方法により測定し、その結果が当該方法の定量限界を下回ること。  
「検出しない」とは、検出できる最小値未満のこと。

4. 【地下水 下流部】 水質検査（ダイオキシン類・精密）結果

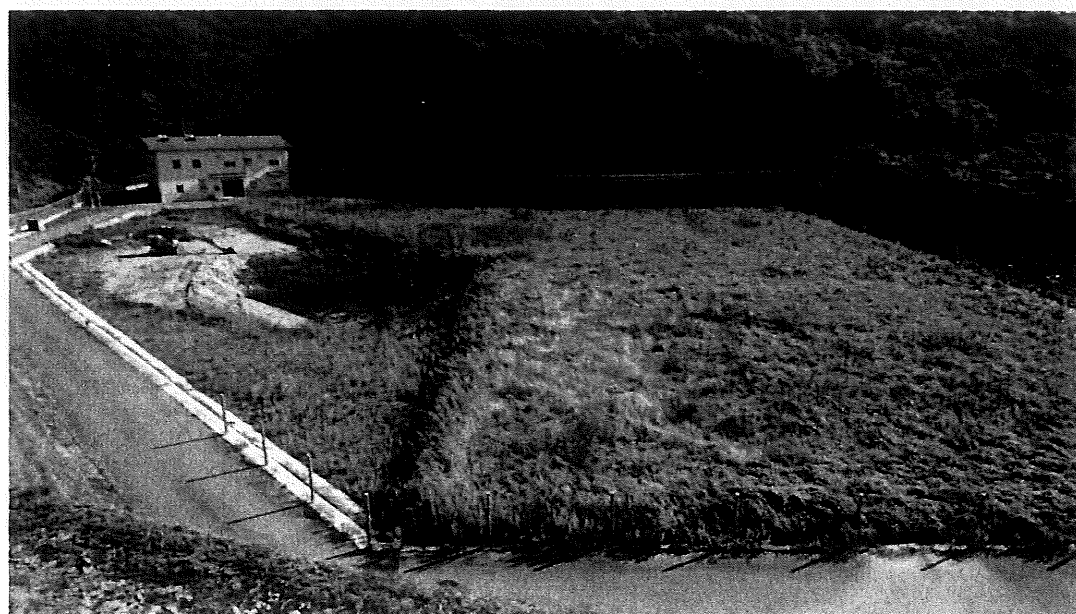
	測定頻度	項目	単位	基準値	平成29年5月25日	
一般項目	12回/年	pH(水素イオン濃度)	mg/l	—	7.9	
		BOD(生物化学的酸素要求量)	mg/l	—	0.5	
		COD(化学的酸素要求量)	mg/l	—	2.8	
		SS(浮遊物質)	mg/l	—	3	
		大腸菌群数	個/1ml	—	30 未満	
重金属類等	2回/年	カドミウム	mg/l	0.003	0.0003 未満	
		全シアン	mg/l	検出されないこと	検出しない	
		鉛	mg/l	0.01	0.001 未満	
		六価クロム	mg/l	0.05	0.01 未満	
		砒素	mg/l	0.01	0.001	
		総水銀	mg/l	0.0005	0.0005 未満	
		アルキル水銀	mg/l	検出されないこと	検出しない	
		PCB	mg/l	検出されないこと	検出しない	
		トリクロロエチレン	mg/l	0.03	0.001 未満	
		テトラクロロエチレン	mg/l	0.01	0.001 未満	
		ジクロロメタン	mg/l	0.02	0.002 未満	
		四塩化炭素	mg/l	0.002	0.0002 未満	
		1,2-ジクロロエタン	mg/l	0.004	0.0004 未満	
		1,1-ジクロロエチレン	mg/l	0.1	0.002 未満	
		1,2-ジクロロエチレン	mg/l	0.04	0.004 未満	
		1,1,1-トリクロロエタン	mg/l	1	0.1 未満	
		1,1,2-トリクロロエタン	mg/l	0.006	0.0006 未満	
		1,3-ジクロロプロペン	mg/l	0.002	0.0002 未満	
		チウラム	mg/l	0.006	0.0006 未満	
		シマジン	mg/l	0.003	0.0003 未満	
		チオベンカルブ	mg/l	0.02	0.002 未満	
		ベンゼン	mg/l	0.01	0.001 未満	
		セレン	mg/l	0.01	0.001 未満	
1,4-ジオキサソ	mg/l	0.05	0.005 未満			
	2回/年	ダイオキシン類		1pg-TEQ/l	0.074	

※「検出されないこと」とは、定められた方法により測定し、その結果が当該方法の定量限界を下回ること。  
 「検出しない」とは、検出できる最小値未満のこと。

平成28年度 真野 リンパーク 最終覆土工事 画平面図



真野クリーンパーク状況写真(平成29年10月13日)



○佐渡市一般廃棄物最終処分場公害防止協議会開催要綱

平成26年4月1日

告示第92号

改正 平成29年3月31日告示第142号

(趣旨)

第1条 この告示は、一般廃棄物最終処分場(以下「処分場」という。)に関する公害を防止するため、佐渡市一般廃棄物最終処分場に関する公害防止協定書(平成13年8月6日締結。以下「協定書」という。)第14条の規定に基づき、佐渡市一般廃棄物最終処分場公害防止協議会(以下「協議会」という。)を開催することに関し必要な事項を定めるものとする。

(協議事項)

第2条 協議会は、次に掲げる事項について協議する。

- (1) 協定書の適正な運用に関する事項
- (2) 前号に掲げるもののほか、市長が必要と認める事項

(参加者)

第3条 市長は、次に掲げる者のうちから、協議会への参加を求めるものとする。

- (1) 処分場周辺地区から選出された住民 8人以内
- (2) 土地改良区から選出された者 2人以内
- (3) 漁業協同組合から選出された者 2人以内
- (4) 環境対策課長
- (5) 前号に掲げるもののほか、市長が必要と認める者 4人以内

2 前項の場合において、市長は、原則として、同一の者に継続して協議会への参加を求めるものとする。

(座長)

第4条 協議会に座長を定め、座長は、環境対策課長をもって充てる。

2 座長に事故があるとき、又は座長が欠けたときは、あらかじめ座長の指名する参加者が座長を務めるものとする。

(関係者の出席)



第5条 市長は、必要があると認めるときは、関係者の出席を求め、その意見等を聴き、又は資料の提出を求めることができる。

(開催期間)

第6条 協議会の開催期間は、おおむね2年間を目途とする。

(開催通知)

第7条 市長は、協議会の開催通知、開催場所、協議案件その他重要な事項を前もって参加者に通知するものとする。ただし、緊急を要する場合については、この限りでない。

(守秘義務)

第8条 協議会の参加者及び関係者は、この協議会で知り得た秘密を漏らしてはならない。協議会が終了した後も、同様とする。

(その他)

第9条 この告示に定めるもののほか、協議会に関し必要な事項は、市長が別に定める。

(平29告示142・旧第10条繰上)

附 則

この告示は、平成26年4月1日から施行する。

附 則(平成29年3月31日告示第142号)

この告示は、平成29年4月1日から施行する。

