

# 佐渡國相川ひなまつり

3月1日(土)～3月23日(日) 10:00～17:00

入場無料(一部要入場料)

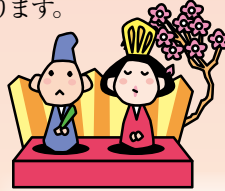
江戸時代から近代にいたるまでの、埋もれていた伝統あるひな人形を、相川地区の44か所で展示公開します。それぞれの時代の背景に思いをはせながら、ぶらり歩きを楽しみご覧ください。展示会場案内マップは、「ひなまつり案内所」や各展示場のほか、(社)佐渡観光協会相川支部(佐渡会館内)にもあります。

## ひなまつりシャトルタクシー

運行時間:午前10時～午後4時

料金:1日乗り放題100円(大人・小人一律)

会場内を30分間隔で循環します。



## ひなまつりシャトルバス ひなまつり周遊観光バス

2日間フリー乗車券(料金:大人1,000円、小人500円)

○ひなまつりシャトルバス:両津港—相川(佐渡会館前)間を1日2往復直接結びます。

○ひなまつり周遊観光バス:相川—ホテル夫婦間・相川—尖閣湾揚島観光間の展示会場が見学できます。

シャトルバス・周遊観光バスともに2日間乗り放題

乗車券発売場所:(社)佐渡観光協会(両津港佐渡汽船ターミナル内)、新潟港佐渡汽船ターミナル、新潟交通佐渡(株)両津・相川観光案内所および本社(佐和田)

※シャトルバス・周遊観光バス・シャトルタクシーの運行日は、3月1日～23日の土・日曜日

◆お問い合わせ (社)佐渡観光協会相川支部 ☎74-2220 新潟交通佐渡(株) ☎57-2121

※会場内に駐車場はありません。自家用車等で越しのお客さまは、浜通りの公営(無料)駐車場から便利でお得なシャトルタクシーをご利用ください。ひなまつりシャトルバス・タクシー等の時刻表は、2月25日発行の「市報さどお知らせ版」に掲載予定です。

## ひなまつり相川ふれあいガイド

(料金:1人100円)

ひなまつり開催期間中の毎日、地元ガイドがひなまつり展示会場をご案内します。佐渡会館を午前10時に出発します。予約は不要ですが、出発時間までに佐渡会館へ集合してください。

## 島内路線バス全線2日間フリー乗車券

(料金:大人2,000円、小人1,000円)

ひなまつり開催期間中、島内全路線バスが連続2日間乗り放題です。

乗車券発売場所:新潟交通佐渡(株)両津・相川・小木の各営業所および本社(佐和田)・案内所

## 両津のおひなさま・お宝めぐり 3月1日(土)～3月23日(日) 10:00～17:00 両津市街地48か所

港町・両津を見つめてきたひな人形や秘蔵のお宝を公開します。また、この期間中には、無料宿泊券や商品券が当たるスタンプラリー・「おひなまつり茶会」・甘酒サービス・ひなまつり弁当・園児のおひな様作品展も催されます。早春の町を散策しながら、ふれあいの時間を過ごしてみたいでしょうか?

◆お問い合わせ

佐渡観光協会両津支部 ☎23-3300

- ・スタンプラリー 3月1日(土)～3月23日(日)10:00～17:00  
おひな様・お宝を公開しているお店から、スタンプを8個集めてください。 ※用紙は各参加店にあります。
- ・甘酒サービス(先着31名) 3月10日(月)10:00～14:00  
会場:両津やまきホテル・ホテル志い屋・お宿花月・佐渡グリーンホテルきらく・ホテルニュー桂・みなみ旅館
- ・ひなまつり弁当 各ホテル・旅館で企画しています。
- ・園児のおひな様作品展 場所:夷ギャラリー展示場



市の面積855.25km<sup>2</sup>(平成18年10月1日) 市の海岸線280.6km(平成18年3月31日)