

《 警 防 編 》

2-1 消防通信施設状況

(平成25年4月1日現在)

施設区分	署区分					計
	本部・中央署	両津消防署	相川消防署	南佐渡消防署		
一般加入電話（FAX含む）	47	9	6	33		95回線
携帯電話	3	3	2	3		11回線
119電話	4					4回線
IP119電話	4					4回線
携帯119電話	4					4回線
119有線放送電話						0回線
緊急放送装置	1	1	1	1		4回線
有線放送電話						0回線
消防緊急情報システム	1					1回線
県情報通信ネットワーク	1					1回線
非番招集順次指令装置		1				1回線

※一般加入電話には、火災問合せ用電話（応答専用）を含む

2-2 無線電話機設置状況

(平成25年4月1日現在)

設置場所 施設種別		署区分				計
		本部・中央署	両津消防署	相川消防署	南佐渡消防署	
固定局		1 (0)	6 (0)	4 (0)	5 (0)	16 (0)
基地局		1 (0)	3 (0)	2 (0)	5 (0)	11 (0)
陸上移動局	車載型	24 (0)	28 (14)	12 (0)	23 (6)	87 (20)
	携帯型	31 (0)	13 (0)	14 (0)	19 (0)	77 (0)

※ 消防団に配置の無線機については（ ）に内数として計上

2-3 水利の状況

(平成25年4月1日現在)

設置場所区分 水利区分		中央消防署	両津消防署	相川消防署	南佐渡消防署	計
		防 火 水 槽	100 m ³ 以上	2	3	1
うち耐震性水槽	1					1
60 m ³ 以上 100 m ³ 未満	21		2	2	1	26
うち耐震性水槽	2		2			4
40 m ³ 以上 60 m ³ 未満	375		242	107	312	1,036
うち耐震性水槽	36		49	7	19	111
20 m ³ 以上 40 m ³ 未満	16		21	23	8	68
20 m ³ 未満	1		2	1		4
計	415		270	134	321	1,140
うち耐震性水槽	39		51	7	19	116
消 火 栓	65 mm 地上式消火栓	717	354	277	445	1,793
	うち消防水利	140	64	85	71	360
	65 mm 地下式消火栓	68	111	75	105	359
	うち消防水利	30	49	26	18	123
	計	785	465	352	550	2,152
	うち消防水利	170	113	111	89	483
そ の 他	プー ル 等	10	9		1	20
	海・河川・ため池等	21	10		234	265
	計	31	19		235	285
	うち消防水利		14			14

2-4 消防用車両等の配置状況

(平成25年4月1日現在)

所属	経過年数区分	車両種別	消防ポンプ車	はしご付自動車	化学消防車	指揮車	照明車	小型動力ポンプ付車	水槽ポンプ車	積載ポンプ車	軽積載ポンプ車	救助工作車	救急自動車			広報車	資機材搬送車	支援車	その他の車両	計	
													高規格	普通	予備						
消防本部	中央	0～4年					1					1				1				3	
		5～9年	1												1	1			1	4	
		10年以上	3	1		1		1						1					1	9	
	両津	0～4年									1										1
		5～9年	1			1			1				1	2		1	1				9
		10年以上	1		1				1												3
	相川	0～4年	1									1								1	3
		5～9年							1					1	1						3
		10年以上	1			1			1												3
南佐渡	0～4年	1											1							2	
	5～9年							1						1		1	1	1		5	
	10年以上	1			1			2						1				1		6	
署	計	0～4年	2	0	0	0	1	0	0	2	1	0	1	0	0	1	0	1		9	
		5～9年	2	0	0	1	0	3	0	0	1	3	3	0	2	3	1	2		21	
		10年以上	6	1	1	3	0	5	0	0	0	1	1	1	0	0	0	0	2	21	
	合計	10	1	1	4	1	8	0	2	2	4	5	1	2	4	1	5		51		
消防団	中央	0～4年																		0	
		5～9年	3								11								1	15	
		10年以上	3						5	11										19	
	両津	0～4年									6										6
		5～9年									4										4
		10年以上	2						5	13											20
	相川	0～4年									7										7
		5～9年									3										3
		10年以上	2								3										5
南佐渡	0～4年									1										1	
	5～9年	1						2		1										4	
	10年以上	2					1	27												30	
計	計	0～4年	0	0	0	0	0	0	0	14	0	0	0	0	0	0	0	0	0	14	
		5～9年	4	0	0	0	0	2	0	19	0	0	0	0	0	0	0	0	1	26	
		10年以上	9	0	0	0	0	1	37	27	0	0	0	0	0	0	0	0	0	74	
	合計	13	0	0	0	0	3	37	60	0	0	0	0	0	0	0	0	1	114		

2-5 消防用車両等の状況

(1) 消防自動車等

(平成25年4月1日現在)

所属	区分	種 別	車名	型別	登録年月	ポンプ		排気量 kw/ℓ	備考	
						製作所	級別			
消防 本部 ・ 中央 消防 署	本 部	指 揮 車	トヨタ		H12.8			1.99		
		照 明 車	トヨタ		H21.11			2.69		
		消 防 ポ ン プ 自 動 車	三菱	CD-I 型	H7.3	GMいちほら	A-2	4.56		
		消 防 ポ ン プ 自 動 車	日野	CD-II 型	H11.3	GMいちほら	A-2	7.96		
		消 防 ポ ン プ 自 動 車	三菱	CD-I 型	H10.10	野口ポンプ	A-1	4.56	寄贈	
		水槽付消防ポンプ自動車	いすゞ		H18.2	長野ポンプ	A-2	7.79	水5 t 積載	
		小型動力ポンプ付水槽車	三菱		H7.3	シバウラ	B-3	4.56	水2.5 t 積載	
		軽 積 載 車	スバル		H18.10			0.65		
		救 助 工 作 車	日野	II 型	H24.3	モリタ		6.43		
		はしご付消防ポンプ自動車	日野	30m級	H10.2	モリタ	A-2	20.78		
		資 器 材 搬 送 車	日野		H24.5			4.00		
		高 規 格 救 急 車	トヨタ		H15.3			3.37	トヨタテクノクラフト	
		救 急 車	トヨタ	2B型	H10.7			2.98	日本赤十字寄贈	
		防 災 指 導 車	マツダ		H16.8			1.99	寄贈	
		広 報 車	トヨタ		H17.8			1.49	ハイブリッド車	
	マ イ ク ロ バ ス	三菱	26人乗り	H11.6			3.56	H21.4小木より		
	部 両 津 ・ 消 防 署	本 署	指 揮 車	トヨタ		H16.2			2.98	
			消 防 ポ ン プ 自 動 車	三菱	CD-I 型	H15.7	モリタ	A-2	5.24	
			消 防 ポ ン プ 自 動 車	三菱	CD-I 型	H4.12	GMいちほら	A-2	4.21	
			化学消防ポンプ自動車	日野	I 型	H13.3	モリタ	A-2	7.96	水1t積載
小型動力ポンプ付水槽車			三菱	I 型	H7.11	ラビット	B-2	7.54	水5 t 積載	
小型動力ポンプ付積載車			ダイハツ	軽自動車	H25.1	トーハツ	B-3	0.65		
救 助 工 作 車			日野	II 型	H17.7			6.40	水1500積載	
高 規 格 救 急 車			トヨタ		H17.9			3.37		
救 急 車			トヨタ	2B型	H16.2			3.37		
緊 急 連 絡 車			トヨタ		H15.6			1.49		
署 海 府 分 遣 所		小型動力ポンプ付水槽車	いすゞ		H18.12	シバウラ	B-3	4.77	水2.5 t 積載	
		救 急 車	トヨタ	2B型	H18.12			2.69		
	軽 積 載 車	スバル		H18.10			0.65			

(1) 消防自動車等

(平成25年4月1日現在)

所属	区分	種 別	車名	型別	登録年月	ポンプ		排気量 kw/ℓ	備考	
						製作所	級別			
消 川 消 防 署	本 署	指 揮 車	日産		H12.5			1.76	H21.10 中央署から	
		消 防 ポ ン プ 自 動 車	日野	CD-I 型	H21.12	長野ポンプ	A-2	4.00	P & R	
		消 防 ポ ン プ 自 動 車	三菱	CD-I 型	H3.3	モリタ	A-2	4.21	H21.12 中央署から	
		小型動力ポンプ付水槽車	日野	I 型	H17.2	GMいちほら	B-2	7.68	水5 t 積載	
		高 規 格 救 急 車	トヨタ		H19.1			2.69		
		軽 積 載 車	ダイハツ		H21.8			0.65		
	高 千 出 張 所	小型動力ポンプ付水槽車	三菱		H6.1	ラビット	B-2	4.21	水2.5 t 積載	
		軽 積 載 車	スバル		H24.3			0.65		
		救 急 車	トヨタ	2B型	H16.7			3.37	H21.9中央署から	
	防 佐 渡 消 防 署	本 署	指 揮 車	トヨタ		H15.1			1.49	
			消 防 ポ ン プ 自 動 車	日野	CD-I 型	H23.1	GMいちほら	A-2	4.00	P & R
			消 防 ポ ン プ 自 動 車	日産	CD-I 型	H11.2	日本機械 シバウラ	A-2 C-1	4.57	
小型動力ポンプ付水槽車			三菱		H7.12	トーハツ	B-2	4.56	水2.5 t 積載	
小型動力ポンプ付水槽車			日野	I 型	H14.1	ラビット	B-2	7.96	水5 t 積載	
高 規 格 救 急 車			トヨタ		H15.12			3.37	トヨタテクノクラフト	
救 急 車			トヨタ	2B型	H14.7			3.37	日本赤十字寄贈	
査 察 車			トヨタ		H16.9			1.49		
人 員 輸 送 車			日産		H7.5			2.66		
軽 ト ラ ッ ク		スズキ		H15.12			0.65			
前 浜 分 遣 所		小型動力ポンプ付水槽車	いすゞ		H18.12	シバウラ	B-3	4.77	水2.5 t 積載	
		救 急 車	トヨタ	2B型	H20.9			2.69		
	軽 積 載 車	スバル		H18.10			0.65			

(1) 消防自動車等

(平成25年4月1日現在)

所属	区分	種 別	車名	型別	登録年月	ポンプ		排気量 kw/l	備考		
						製作所	級別				
消防団	団本部	多機能型消防車	いすず		H20.1	トーハツ	B-2	2.99	消防協会寄贈		
	中	1-1	消防ポンプ自動車	いすず	CD-I型	H17.8	長野ポンプ	A-2	4.77		
		1-2	小型動力ポンプ付積載車	三菱	軽自動車	H17.9	シバウラ	B-3	0.65	ポンプ年式H10.4	
		1-3	小型動力ポンプ付積載車	スバル	軽自動車	H14.3	ラビット	B-3	0.65	ポンプ年式H14.3	
		1-4	小型動力ポンプ付積載車	ダイハツ	軽自動車	H5.3	シバウラ	B-3	0.65	ポンプ年式H6.10	
		1-5	小型動力ポンプ付積載車	三菱	軽自動車	H16.11	シバウラ	B-3	0.65	ポンプ年式H5.11	
		1-6	小型動力ポンプ付積載車	日産		H4.1	トーハツ	B-3	2.66	ポンプ年式H6.9	
		1-7	小型動力ポンプ付積載車	スズキ	軽自動車	H13.10	シバウラ	B-3	0.65	ポンプ年式H12.10	
	中央	2-1	消防ポンプ自動車	トヨタ	CD-I型	H9.3	モリタ	A-2	4.10		
		2-2	小型動力ポンプ付積載車	ダイハツ	軽自動車	H7.2	トーハツ	B-3	0.65	ポンプ年式H7.2	
		2-3	小型動力ポンプ付積載車	スズキ	軽自動車	H13.10	トーハツ	B-3	0.65	ポンプ年式H11.10	
		2-4	小型動力ポンプ付積載車	三菱	軽自動車	H16.11	シバウラ	B-3	0.65	ポンプ年式H8.11	
		2-5	小型動力ポンプ付積載車	三菱	軽自動車	H17.9	トーハツ	B-3	0.65	ポンプ年式H7.4	
		2-6	小型動力ポンプ付積載車	トヨタ		H6.9	トーハツ	B-2	1.81	寄贈 ポンプH6.9	
		2-7	小型動力ポンプ付積載車	スバル	軽自動車	H4.2	ラビット	B-3	0.65	ポンプ年式H12.11	
	方	3-1	消防ポンプ自動車	トヨタ	CD-I型	H12.3	GMいちほら	A-2	4.89		
		3-2	小型動力ポンプ付積載車	スバル	軽自動車	H4.2	トーハツ	B-3	0.65	ポンプ年式H4.11	
		3-3	小型動力ポンプ付積載車	三菱	軽自動車	H15.12	シバウラ	B-3	0.65	ポンプ年式H7.10	
		3-4	小型動力ポンプ付積載車	スズキ	軽自動車	H13.10	シバウラ	B-3	0.65	ポンプ年式H7.10	
		3-5	小型動力ポンプ付積載車	日産		H5.12	シバウラ	B-3	2.28	ポンプ年式H14.10	
	面	4-1	消防ポンプ自動車	いすず	CD-I型	H17.8	日本機械	A-2	4.77		
		4-2	小型動力ポンプ付積載車	スバル	軽自動車	H18.11	ラビット	B-3	0.65	ポンプ年式H7.4	
		4-3	小型動力ポンプ付積載車	三菱	軽自動車	H16.11	ラビット	B-3	0.65	ポンプ年式H7.11	
		4-4	小型動力ポンプ付積載車	三菱	軽自動車	H15.12	ラビット	B-3	0.65	ポンプ年式H5.12	
		4-5	小型動力ポンプ付積載車	三菱	軽自動車	H14.10	ラビット	B-3	0.65	ポンプ年式H7.11	
		隊	5-1	消防ポンプ自動車	日産	BD-I型	H2.10	日本機械	A-2	4.16	
			5-2	小型動力ポンプ付積載車	トヨタ		H2.10	トーハツ	B-3	2.77	ポンプ年式H7.10
	5-3		小型動力ポンプ付積載車	トヨタ		H4.1	ラビット	B-3	2.77	ポンプ年式H11.10	
	6-1		消防ポンプ自動車	トヨタ	CD-I型	H15.11	GMいちほら	A-2	4.89		
	6-2		小型動力ポンプ付積載車	ダイハツ	軽自動車	H17.12	トーハツ	B-2	0.65	寄贈 ポンプH17.12	
	6-3		小型動力ポンプ付積載車	三菱	軽自動車	H12.12	シバウラ	B-3	0.65	寄贈 ポンプH12.12	
	6-4		小型動力ポンプ付積載車	三菱	軽自動車	H15.12	ラビット	B-3	0.65	ポンプ年式H10.11	
	6-5	小型動力ポンプ付積載車	三菱	軽自動車	H17.9	シバウラ	B-3	0.65	ポンプ年式H11.10		
	6-6	小型動力ポンプ付積載車	スバル	軽自動車	H18.11	トーハツ	B-3	0.65	ポンプ年式H12.4		
	6-7	小型動力ポンプ付積載車	トヨタ		H2.11	トーハツ	B-3	2.77	ポンプ年式H10.11		

(1) 消防自動車等

(平成25年4月1日現在)

所属	区分	種 別	車名	型別	登録年月	ポンプ		排気量 kw/l	備考	
						製作所	級別			
消 防 団	津 面 隊	両津	消 防 ポ ン プ 自 動 車	三菱	CD-I 型	H11.2		A-2	4.56	
		加茂 1-1	小型動力ポンプ付積載車	三菱	軽自動車	H5.11	トーハツ	B-3	0.65	ポンプ年式H5.11
		加茂 1-2	小型動力ポンプ付積載車	三菱	軽自動車	H21.12	シバウラ	B-3	0.65	ポンプ年式H14.8
		加茂 2-1	小型動力ポンプ付積載車	ダイハツ	軽自動車	H15.8	ラビット	B-3	0.65	ポンプ年式H15.6
		加茂 2-2	小型動力ポンプ付積載車	ダイハツ	軽自動車	H21.8	ラビット	B-3	0.65	ポンプ年式H17.4
		加茂 2-3	小型動力ポンプ付積載車	スバル	軽自動車	H23.11	シバウラ	B-3	0.65	ポンプ年式H10.8
		加茂 3-1	小型動力ポンプ付積載車	スバル	軽自動車	H22.5	ラビット	B-3	0.65	ポンプ年式H17.4
		加茂 3-2	小型動力ポンプ付積載車	トヨタ		H6.12	シバウラ	B-3	0.65	ポンプ年式H24.2
		海府-1	小型動力ポンプ付積載車	トヨタ		H12.11	トーハツ	B-2	2.98	ポンプ年式H12.12
		海府-2	小型動力ポンプ付積載車	三菱	軽自動車	H11.10	シバウラ	B-3	0.65	ポンプ年式H24.2
		海府-3	小型動力ポンプ付積載車	ダイハツ	軽自動車	H12.7	シバウラ	B-3	0.65	ポンプ年式H3.9
		海府-4	小型動力ポンプ付積載車	トヨタ		H5.11	シバウラ	B-3	1.99	ポンプ年式H22.9
		海府-5	小型動力ポンプ付積載車	ダイハツ	軽自動車	H10.10	トーハツ	B-3	0.65	ポンプ年式H8.3
		海府-6	小型動力ポンプ付積載車	ダイハツ	軽自動車	H15.8	シバウラ	B-2	0.65	ポンプ年式H8.8
		吉井-1	小型動力ポンプ付積載車	三菱	軽自動車	H14.8	シバウラ	B-3	0.65	ポンプ年式H14.8
		吉井-2	消 防 ポ ン プ 自 動 車	いすゞ	CD-I 型	H8.12		A-2	4.57	
		吉井-3	小型動力ポンプ付積載車	三菱	軽自動車	H22.12	トーハツ	B-3	0.65	ポンプ年式H16.12
		河崎-1	小型動力ポンプ付積載車	三菱	軽自動車	H20.1	トーハツ	B-3	0.65	ポンプ年式H11.7
		河崎-3	小型動力ポンプ付積載車	スバル	軽自動車	H10.11	ラビット	B-3	0.65	ポンプ年式H10.11
		河崎-4	小型動力ポンプ付積載車	スバル	軽自動車	H20.11	ラビット	B-3	0.65	ポンプ年式H17.4
河崎-5	小型動力ポンプ付積載車	スバル	軽自動車	H14.7	トーハツ	B-2	0.65	ポンプ年式H8.8		
河崎-6	小型動力ポンプ付積載車	スバル	軽自動車	H19.11	ラビット	B-3	0.65	寄贈 ポンプH19.11		
水津-1	小型動力ポンプ付積載車	スバル	軽自動車	H9.9	トーハツ	B-2	0.65	ポンプ年式H3.9		
水津-2	小型動力ポンプ付積載車	ダイハツ	軽自動車	H10.10	シバウラ	B-3	0.65	ポンプ年式H22.9		
水津-3	小型動力ポンプ付積載車	三菱	軽自動車	H13.7	トーハツ	B-3	0.65	ポンプ年式H7.7		
水津-4	小型動力ポンプ付積載車	トヨタ		H10.10	ラビット	B-2	2.77	ポンプ年式H10.10		
岩首-1	小型動力ポンプ付積載車	トヨタ		H7.9	トーハツ	B-3	2.77	ポンプ年式H23.6		
岩首-2	小型動力ポンプ付積載車	スバル	軽自動車	H9.9	トーハツ	B-3	0.65	ポンプ年式H16.12		
岩首-3	小型動力ポンプ付積載車	三菱	軽自動車	H11.10	シバウラ	B-3	0.65	ポンプ年式H11.10		
岩首-4	小型動力ポンプ付積載車	三菱	軽自動車	H11.10	ラビット	B-2	0.65	ポンプ年式H13.7		

(1) 消防自動車等

(平成25年4月1日現在)

所属	区分	種 別	車名	型別	登録年月	ポンプ		排気量 kw/ℓ	備考
						製作所	級別		
消 相 川 方 面 防 隊	1-1	消 防 ポ ン プ 自 動 車	トヨタ	BD-I 型	S63.12	日本機械	A-2	3.95	H17.11中央署から
	2-1	小型動力ポンプ付積載車	三菱	軽自動車	H9.11	シバウラ	B-3	0.65	寄贈 ポンプH9.11
	2-3	小型動力ポンプ付積載車	ダイハツ	軽自動車	H11.9	トーハツ	B-3	0.65	ポンプ年式H11.9
	2-5	小型動力ポンプ付積載車	三菱	軽自動車	H20.1	ラビット	B-3	0.65	ポンプ年式H12.8
	3-2	小型動力ポンプ付積載車	ダイハツ	軽自動車	H25.1	トーハツ	B-3	0.65	ポンプ年式H25.1
	3-3	小型動力ポンプ付積載車	ダイハツ	軽自動車	H13.10	トーハツ	B-3	0.65	ポンプ年式H13.10
	3-5	消 防 ポ ン プ 自 動 車	トヨタ	BD-I 型	S63.11	ドライケミカル	A-2	3.95	H22.2南佐渡 方面隊から
	4-1	小型動力ポンプ付積載車	三菱	軽自動車	H20.1	シバウラ	B-3	0.65	ポンプ年式H20.1
	4-2	小型動力ポンプ付積載車	スバル	軽自動車	H20.11	ラビット	B-3	0.65	ポンプ年式H20.11
	4-3	小型動力ポンプ付積載車	スバル	軽自動車	H23.7	ラビット	B-3	0.65	ポンプ年式H13.7
	4-4	小型動力ポンプ付積載車	ダイハツ	軽自動車	H25.1	シバウラ	B-3	0.65	ポンプ年式H25.1
	4-5	小型動力ポンプ付積載車	ダイハツ	軽自動車	H21.8	トーハツ	B-3	0.65	ポンプ年式H12.10
	4-6	小型動力ポンプ付積載車	三菱	軽自動車	H22.12	トーハツ	B-3	0.65	ポンプ年式H12.5
	5-2	小型動力ポンプ付積載車	スバル	軽自動車	H18.11	ラビット	B-3	0.65	ポンプ年式H14.4
	5-4	小型動力ポンプ付積載車	ダイハツ	軽自動車	H23.7	トーハツ	B-3	0.65	ポンプ年式H23.7
南 佐 渡 方 面 防 隊	1-1	小型動力ポンプ付積載車	日産		H7.2	ラビット	B-3	2.66	ポンプ年式H23.3
	1-2	小型動力ポンプ付水槽車	日産	水槽車	H9.11	トーハツ	B-2	4.98	水2.5 t 積載
	1-3	消 防 ポ ン プ 自 動 車	トヨタ	CD-I 型	H19.12	モリタ	A-2	4.00	モリタ東京ポンプ
	1-4	小型動力ポンプ付積載車	日産		H5.10	ラビット	B-3	2.66	ポンプ年式H23.3
	2-1	小型動力ポンプ付積載車	日産		H7.8	シバウラ	B-3	2.66	ポンプ年式H6.10
	2-2	小型動力ポンプ付積載車	日産		H7.8	シバウラ	B-3	2.66	ポンプ年式H6.9
	2-3	小型動力ポンプ付積載車	日産		H2.12	シバウラ	B-3	1.62	ポンプ年式H5.9
2-4	小型動力ポンプ付積載車	ダイハツ	軽自動車	H15.9	トーハツ	B-3	0.65	寄贈 ポンプH12.1	

(1) 消防自動車等

(平成25年4月1日現在)

所属	区分	種 別	車名	型別	登録年月	ポンプ		排気量 kw/l	備考	
						製作所	級別			
消 防 団 隊	南	3-1	小型動力ポンプ付積載車	日産		H13.9	トーハツ	B-3	3.15	ポンプ年式H13.9
		3-2	小型動力ポンプ付積載車	日産		H5.3	ラビット	B-3	2.66	ポンプ年式H7.11
		3-3	小型動力ポンプ付積載車	日産		H6.11	トーハツ	B-3	2.66	ポンプ年式H6.1
		3-4	小型動力ポンプ付積載車	日産		H5.11	シバウラ	B-3	2.66	ポンプ年式H8.11
		4-1	小型動力ポンプ付積載車	日産		H5.12	シバウラ	B-3	2.66	ポンプ年式H9.12
		4-2	小型動力ポンプ付積載車	日産		H6.11	シバウラ	B-3	2.66	ポンプ年式H24.2
		4-3	小型動力ポンプ付積載車	日産		H5.10	ラビット	B-3	2.66	ポンプ年式H7.11
		4-4	小型動力ポンプ付積載車	日産		H10.2	トーハツ	B-3	3.15	ポンプ年式H10.2
		5-1	小型動力ポンプ付積載車	日産		H10.10	トーハツ	B-3	3.15	ポンプ年式H10.11
		5-2	小型動力ポンプ付水槽車	いすゞ	水槽車	H15.12	ラビット	B-2	4.98	水2.5 t 積載
		5-3	小型動力ポンプ付積載車	日産		H3.11	トーハツ	B-3	2.66	ポンプ年式H6.11
		6-1	消 防 ポ ン プ 自 動 車	日産	BD-I 型	H2.9	日本機械	A-2	4.16	
	6-2	小型動力ポンプ付積載車	日産		H5.3	トーハツ	B-3	2.66	ポンプ年式H23.6	
	6-3	小型動力ポンプ付積載車	日産		H9.8	シバウラ	B-3	2.66	ポンプ年式H5.9	
	6-4	小型動力ポンプ付積載車	日産		H7.9	シバウラ	B-3	2.66	ポンプ年式H22.9	
	7-1	小型動力ポンプ付積載車	日産		H3.11	トーハツ	B-3	2.66	ポンプ年式H5.9	
	7-2	小型動力ポンプ付積載車	日産		H10.11	トーハツ	B-3	3.15	ポンプ年式H10.11	
	7-3	小型動力ポンプ付積載車	日産		H3.11	トーハツ	B-3	2.66	ポンプ年式H5.9	
	7-4	消 防 ポ ン プ 自 動 車	日産	BD-I 型	H4.9	渡辺ポンプ <small>(株)</small>	A-2	4.16		
	7-5	小型動力ポンプ付水槽車	日産	水槽車	H15.12	トーハツ	B-2	4.98	水2.5 t 積載	
	8-1	小型動力ポンプ付積載車	ダイハツ	軽自動車	H25.1	シバウラ	B-3	0.65	ポンプH25.1	
	8-2	小型動力ポンプ付積載車	日産		H5.9	トーハツ	B-3	2.66	寄贈 ポンプH4.10	
	8-3	小型動力ポンプ付積載車	日産		H7.2	トーハツ	B-3	2.66	ポンプ年式H13.9	
	9-1	小型動力ポンプ付積載車	日産		H9.8	トーハツ	B-3	2.66	ポンプ年式H9.8	
	9-2	小型動力ポンプ付積載車	日産		H2.11	トーハツ	B-3	2.66	ポンプ年式H6.9	
	9-3	小型動力ポンプ付積載車	日産		H5.9	トーハツ	B-3	2.66	寄贈 ポンプH9.12	
	9-4	小型動力ポンプ付積載車	日産		H13.9	トーハツ	B-3	3.15	ポンプ年式H7.7	

(2) 小型動力ポンプ ※車両に積載されていないポンプを記載

(平成25年4月1日現在)

所属	区分	種別	取得年月日	ポンプ		備考	
				製作所	級別		
消防 本部	本部 ・ 中央 消防 署	小型動力ポンプ	H19.10	トーハツ	B-3	4サイクル	
		小型動力ポンプ	H6.4	トーハツ	B-3	災害用No.1	
		小型動力ポンプ	S61.12	シバウラ	B-3	災害用No.2	
		小型動力ポンプ	H4.4	ラビット	B-3	貸出用No.1	
		小型動力ポンプ	H5.4	トーハツ	B-3	貸出用No.2	
		小型動力ポンプ	H5.4	トーハツ	B-3	貸出用No.3	
		小型動力ポンプ	S61.4	シバウラ	C-1		
		小型動力ポンプ	H7.10	シバウラ	B-3		
		小型動力ポンプ	H23.3	トーハツ	B-2	操法大会用	
部 津	本署	小型動力ポンプ	H11.11	ラビット	B-2	寄贈 自動中継ポンプ	
		小型動力ポンプ	H6.12	トーハツ	B-2	寄贈	
	分遣所	小型動力ポンプ	H8.3	トーハツ	B-3		
		小型動力ポンプ	S55.4	ラビット	C-1		
署 川	本署	小型動力ポンプ	S62.7	シバウラ	B-3	貸出用	
		小型動力ポンプ	H12.9	ラビット	D-1	貸出用	
	出張所	小型動力ポンプ	S61.8	ラビット	B-3	貸出用	
	南佐渡	小型動力ポンプ	H1.8	トーハツ	B-3	貸出用	
		小型動力ポンプ	H1.11	シバウラ	B-3	貸出用	
		小型動力ポンプ	S63.8	シバウラ	B-3	貸出用	
消防 団	相 川 方 面 隊	河崎-2	小型動力ポンプ	H16.12	トーハツ	B-3	
		2-2	小型動力ポンプ	H11.8	トーハツ	B-3	
		2-4	小型動力ポンプ	H14.11	トーハツ	B-3	
		3-1	小型動力ポンプ	H7.7	トーハツ	B-3	
		3-4	小型動力ポンプ	H3.8	シバウラ	B-3	
		4-4	小型動力ポンプ	H6.7	シバウラ	B-3	
		4-5	小型動力ポンプ	H16.3	ラビット	B-3	
		5-1	小型動力ポンプ	H24.2	ラビット	B-3	
		5-3	小型動力ポンプ	H3.8	シバウラ	B-3	
		5-5	小型動力ポンプ	S63.9	トーハツ	B-3	
5-6	小型動力ポンプ	H13.7	ラビット	B-3			

2-6 特殊機械器具等現有状況

(平成25年4月1日現在)

器具種別		署区分				計		
		本部・中央署	両津消防署	相川消防署	南佐渡消防署			
消 火 活 動 用 機 械 器 具	一 般 火 災 用 機 具	無反動ノズル	70 (団40)	46 (団36)	19	50 (団35)	185	
		水損防止特殊ノズル	3	2	4	5	14	
		制水金具(分岐金具他)	47 (団34)	72 (団60)	7	40 (団35)	166	
		低水位用吸水金具	3	3	1	3	10	
		三連はしご	3	2	1	3	9	
		空気呼吸器	19	12	15	10	56	
		予備空気ボンベ(救助含む)	258 (軽155) ※本部で一括管理				258	
		スタンドパイプ	1	5	4	3	13	
		送排風機	3	0	2	0	5	
		投光器	18	5	9	12 (団4)	44	
		発電機	33 (団12)	3	6	12 (団4)	54	
		林 野 用	ウォーターチャージャー		5 (団2)		1	6
			中継タンク	3	2		9	14
			チェーンソー	2	2		4	8
特 殊	耐熱防護服	2	3			5		
	発泡器	10	11 (団4)	13	13 (団8)	47		
救 助 活 動 用 機 械 器 具	一 般 器 具	かぎ付はしご	3	3	1	1	8	
		三連はしご	1	1	1	1	4	
		折りたたみ・ワイヤーはしご	1	1		1	3	
		空気式救助マット	1	1		1	3	
		救命索発射銃	1	2	1	1	5	
		サバイバースリング・縛帯	7	6	4	8	25	
		平担架	3	4		1	8	
隊 員 保 護 用	耐電手袋	17	13	5	9	44		
	耐電長靴	2	2		3	7		
	防塵メガネ		12		3	15		
	耐熱服	2				2		

※ 種別が重複するものは()に、消防団が保有するものは(団)に、軽量ボンベは(軽)にそれぞれ内数を計上。

器具種別		署区分				計
		本部・中央署	両津消防署	相川消防署	南佐渡消防署	
救 助 活 動 用 機 械 器 具	重量物排除用					
	油圧ジャッキ	6	1		1	8
	油圧スプレッダー	6	1		2	9
	可搬ウインチ	4	3	2	2	11
	マット型空気ジャッキ	1	2	1	1	5
	大型油圧スプレッダー	2	1	1	2	6
	手動式油圧スプレッダー		1			1
	切断用器具					
	油圧切断機		1		3	4
	エンジンカッター	5	1	1	3	10
	ガス溶断器	1	1		1	3
	チェーンソー	2	1	1	1	5
	鉄線カッター	3	1	2	3	9
	空気鋸	1	1	2	2	6
	大型油圧切断機	2	1	1	2	6
	空気切断機	3	1			4
	破壊用器具					
	万能斧	7	6	5	5	23
	ハンマー	3	3	1	7	14
	携帯用コンクリート破壊器具		1			1
	削岩機	1	1		1	3
	ハンマドリル	2	1		1	4
	測定用器具					
可燃性ガス測定器	3	1	2	2 (2)	10	
有毒ガス測定器	3	1	2	2 (2)	10	
酸素濃度測定器	3	1	2 (1)	2 (1)	10	
呼吸保護用器具						
空気呼吸器(救助活動用)	9	3	4	4	20	
空気補充用ポンベ		1			1	
防塵マスク	23	17	4	6	50	
送排風機	1	1	2	1	5	
エアラインマスク				6	6	
水難救助用器具						
潜水器具	5	6	2	6	19	
救命胴衣	25	20	10	13	68	
水中投光器	8	6		8	22	
救命浮輪	8	4	2	9	23	

※ 種別が重複するものは（ ）に、消防団が保有するものは（団 ）に、軽量ポンベは（軽 ）にそれぞれ内数を計上。

器具種別		署区分	本部・中央署	両津消防署	相川消防署	南佐渡消防署	計
救助活動用 機械器具	水難救助用	浮標	1	2	1	3	7
		救命ボート	2	1		1	4
		船外機	2	1		1	4
		水中無線機		1			1
		ワイヤーバスケット担架		2		1	3
	その他	バスケット型担架	1	1	1	2	5
		投光器(救助活動用)	4	2	1	1	8
		携帯投光器	6	4	1	2	13
		携帯拡声器	11	3	1	4	19
		携帯無線機(救助活動用)	4	1	1	2	8
		応急処置用セット	1	2		1	4
		緩降器	2	1		1	4
	ロープ登降器		1		1	2	
発電機(救助活動用)	2	1	1	1	5		
救急活動用 機械器具	観察用	救急医療用モニター	2	2	2	1	7
		心電計モニター			1		1
		心電図伝送装置		1	1		2
		血圧計	8	12	7	10	37
		血中酸素飽和度測定器	5	3	5	4	17
		電子聴診器	1	4			5
		鼓膜体温計	3	3	3	2	11
	呼吸・循環管理	除細動器	4	3	2	3	12
		自動式人工呼吸器	2	1	1	1	5
		手動式人工呼吸器	5	4	1	5	15
		自動心マッサージ器	1	3	2	2	8
カーディオポンプ					2	2	
気管挿管セット	6	3	2	3	14		

※ 種別が重複するものは()に、消防団が保有するものは(団)に、軽量ポンペは(軽)にそれぞれ内数を計上。

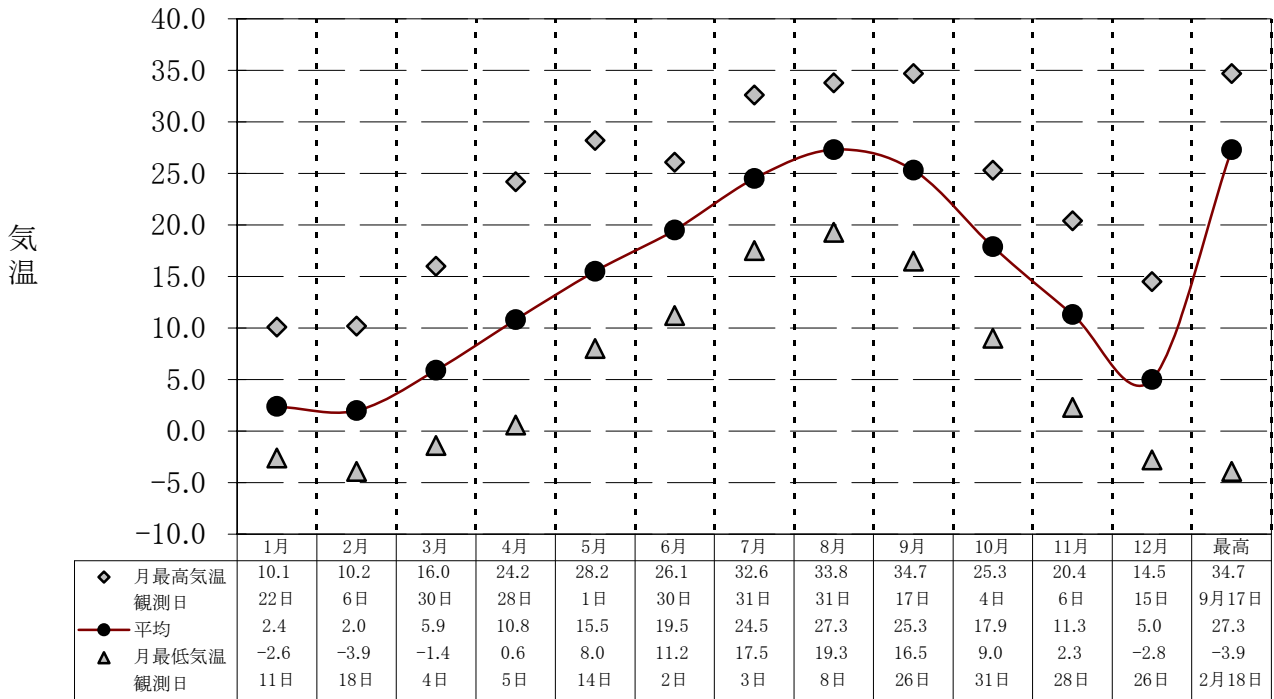
器具種別		署区分	本部・中央署	両津消防署	相川消防署	南佐渡消防署	計
救急	呼吸・循環管理	電動式吸引器	3	3	2	3	11
		手動式吸引器	2	2	4	1	9
		ショックパンツ	2	1		1	4
		喉頭鏡セット	3	4	3	3	13
		輸液用ポンプ	2			1	3
活用機	創傷	陰圧式固定器具	3	4	3	3	13
		頸部固定用副子	15	14	15	20	64
	保護	止血帯	6	1	4	6	17
		ヒートシールケッド	2	1	1	3	7
	搬送用	コンビネーションストレッチャー	4		2	3	9
		スクープストレッチャー	3	3	2	3	11
		バックボード	3	3	2	3	11
		4つ折足付担架		1			1
器械	消毒	紫外線殺菌装置	1	1	2	2	6
		高圧蒸気滅菌器	1	1		1	3
	用	ガス滅菌器		1			1
		電化ホルマリン消毒器		1			1
具	訓練用	高度救命処置シュミレーター	1	1			2
		気道管理モデル		1		1	2
		救急訓練用人形	25	21	4	11	61

※ 種別が重複するものは（ ）に、消防団が保有するものは（団 ）に、軽量ポンペは（軽 ）にそれぞれ内数を計上。

2-7 气象状况

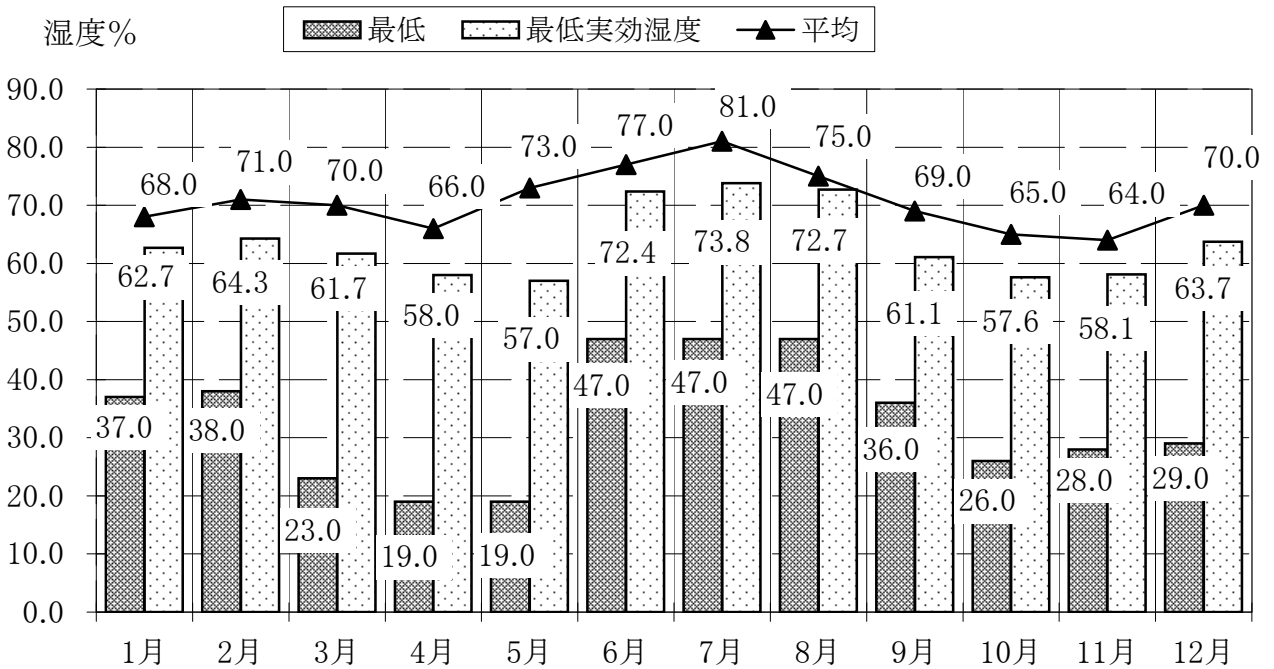
(1) 气温

(平成24年)



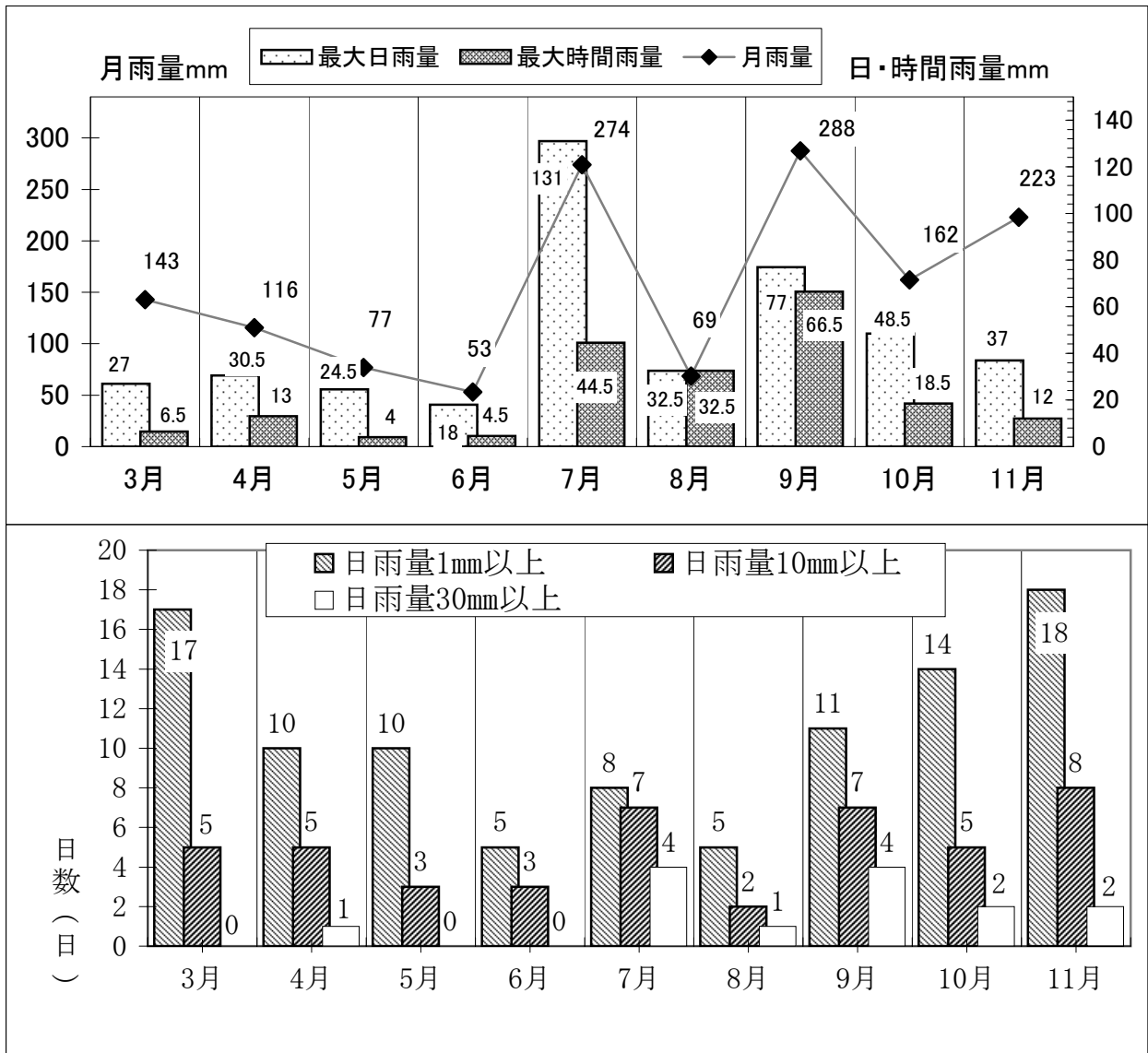
(2) 湿度

(平成24年)



(3) 雨 量

(平成24年)



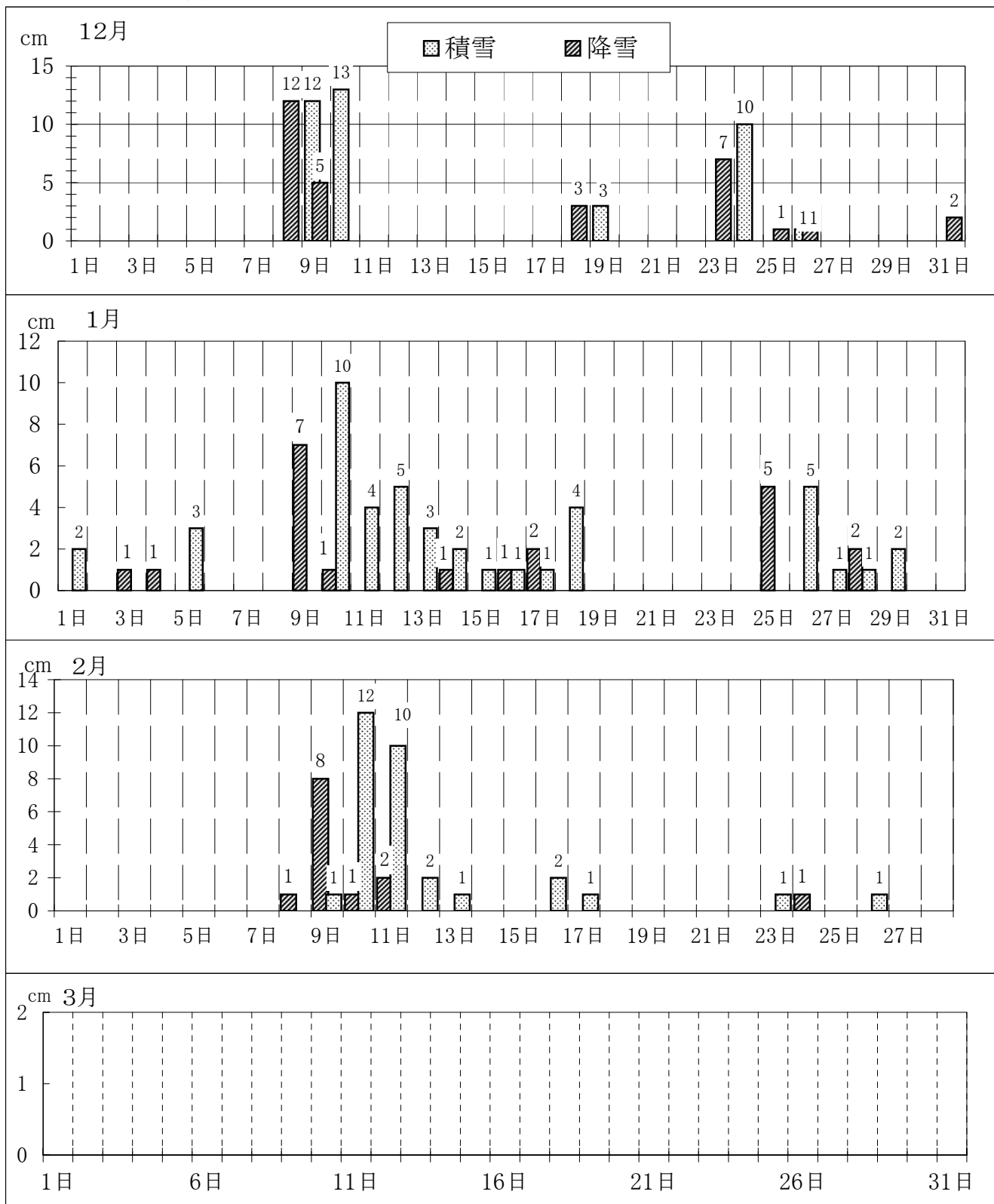
(4) 風向・風速

(平成24年)

項目 \ 月	1	2	3	4	5	6	7	8	9	10	11	12	年間
平均風速 (m/s)	7.4	6.6	5.7	4.6	3.8	3.1	2.5	2.8	3.4	5.0	7.8	8.7	5.1
最大風速 (m/s)	18.2	20.3	18.4	25.9	13.8	12.9	10.3	18.3	14.2	16.8	19.7	25.4	17.9
最大時の風向	西北西	西北西	西北西	西南西	西北西	東	東	北北西	西	北西	北西	西南西	-
観測日	5日	1日	12日	3日	4日	19日	12日	6日	6日	13日	18日	6日	-
最多風向	北北西	北北西	西北西	北北西	北北西	北北西	北北西	北北西	東	北北西	西北西	北西	

(5) 降雪・積雪

(平成24年)



区分 \ 月	12月	1月	2月	3月
降雪量月計	31cm	21cm	13cm	0cm
月最大降雪量	12cm	7cm	8cm	0cm
月最大積雪量	13cm	10cm	12cm	0cm

