

# 入院患者様への 面会制限のお願い

当院ではインフルエンザの佐渡地域での流行期間中、入院患者さんの面会制限を行っています。お見舞いの人から、入院患者さんがインフルエンザに感染してしまうことがあります。ご高齢の患者さんや、重い病状の患者さんは、インフルエンザに感染することで、病状が非常に悪くなる危険があります。

自分は大丈夫と思っても、症状がまだはっきりしないインフルエンザ発症直前の場合は、潜伏期間中に他の人に感染をひろげる恐れがあります。また、インフルエンザでも、まさかインフルエンザとは思わない鼻かぜ程度の軽い症状ですむことはよくありますが、他の人に感染をひろげる危険は軽くはありません。

面会制限は、佐渡地域におけるインフルエンザ患者数が、国・県が示すインフルエンザの基準をもとに判断しています。

入院患者さん、ご家族の皆様には、ご心配、ご不便をおかけして申し訳ありませんが、事情をどうかご理解の上、ご協力ください。

## 面会制限

面会のご家族に限らせていただきます。



ご家族であっても  
風邪症状のある方は、  
面会を延期してください



中学生以下のお子様は、原則  
面会禁止です

お子様は、時に、症状をうまく表現できません。面会当日帰宅後にインフルエンザを発症したというケースをたびたび見かけます。面会の場合には、スタッフにご相談ください。

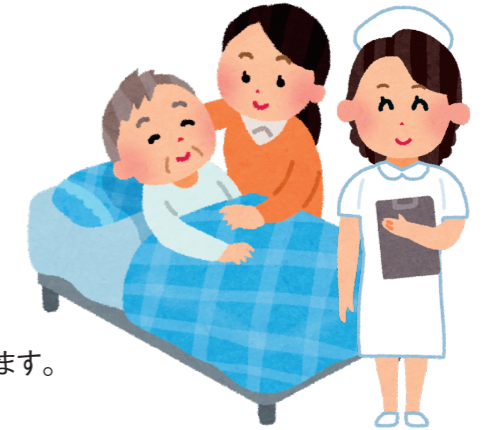


## < 面会時間 >

午前 11:00～12:00

午後 15:00～19:00

インフルエンザ流行期間中は  
通常(20:00)より短い面会時間となります。



～ 流行が終息を迎えるまでご協力をお願いいたします ～

## < 面会制限の内容 >

面会は、  
**ご家族のみ**  
とさせていただきます。



面会されるご家族は、  
**小人数で短時間**と  
して頂き、手洗い及び  
**マスクの着用**をお  
願い致します。

必ず  
マスク!



**入室時**には、  
必ず擦り込み式アル  
コール消毒剤で手指  
の消毒をおこなって  
ください



右に該当する方は  
患者様との面会を  
ご遠慮ください

- 発熱、頭痛、咳、のどの痛み、関節の痛み、体のだるさ
- 同居中のご家族が、インフルエンザと診断された方
- 学校や職場でインフルエンザが流行している方

不明な点につきましては、看護師までお声かけください。



院内感染を予防するため、  
ご理解とご協力をお願いいたします。