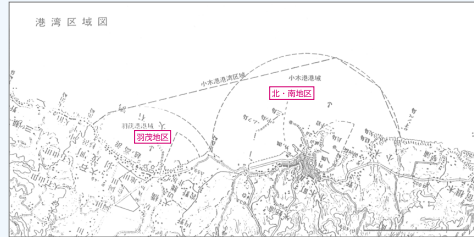


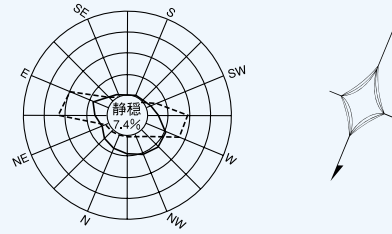
小木港港湾計画図

(羽茂地区)

係留施設					
名称	管理者	延長(m)	水深(m)	係船能力 船舶トン数 (D/W)	隻数
西埠頭1号岸壁	新潟県	70	-4.5	1,000 G/T	1
西埠頭2号岸壁	//	90	-5.5	2,000 D/W	1
中央埠頭1号物揚場	//	60	-4.5	-	1
中央埠頭1号物揚場	//	60	-3.5	-	-
中央埠頭2号岸壁	//	100	-5.5	-	1
中央埠頭2号物揚場	//	60	-3.5	-	-



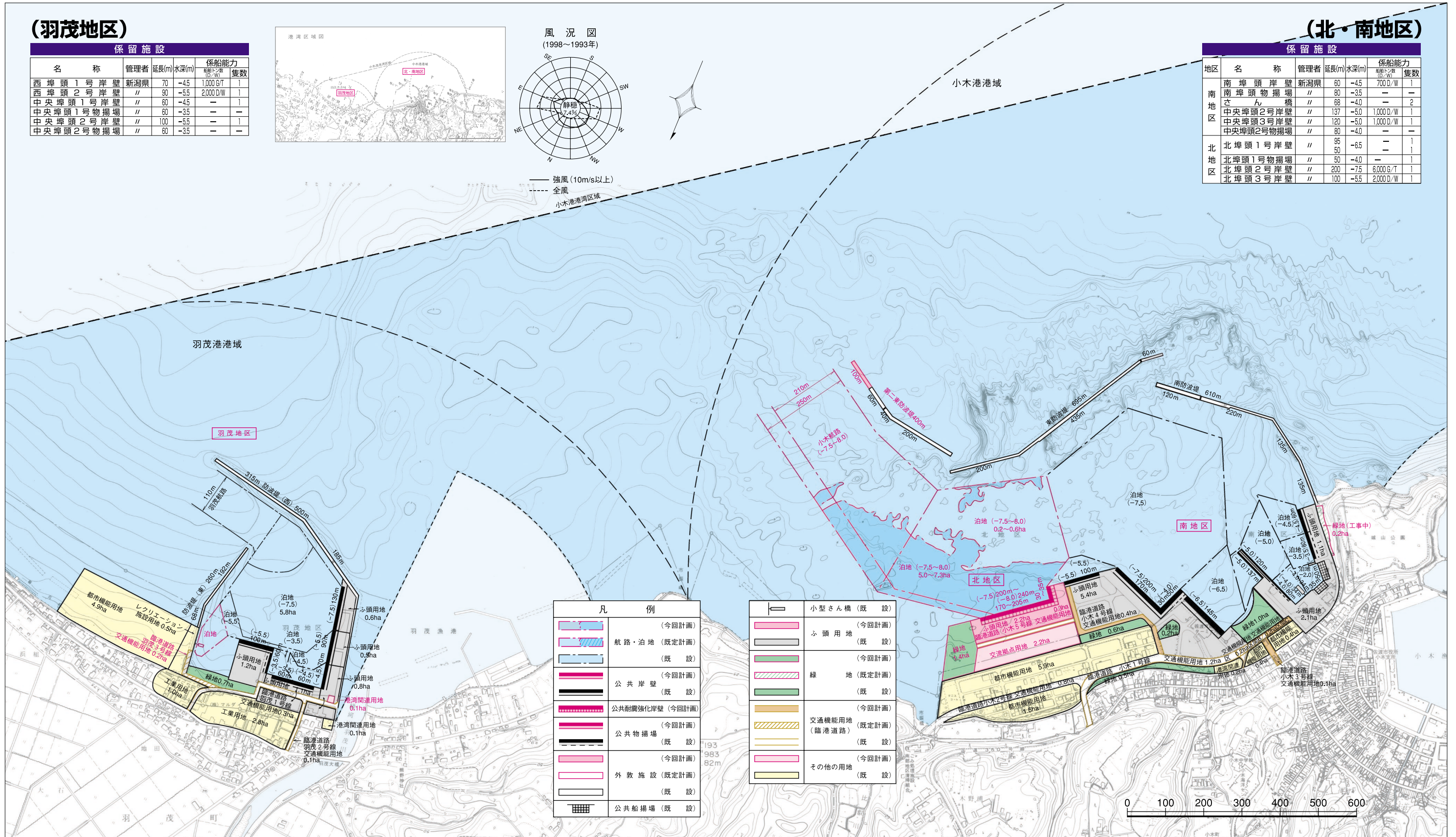
風況図
(1998~1993年)



— 強風(10m/s以上)
- - - 全風
—— 小木港港湾区域

(北・南地区)

係留施設						
地区	名称	管理者	延長(m)	水深(m)	係船能力 船舶トン数 (D/W)	隻数
南地区	南埠頭岸壁	新潟県	60	-4.5	700 D/W	1
	南埠頭物揚場	//	80	-3.5	-	-
	さん橋	//	68	-4.0	-	2
	中央埠頭2号岸壁	//	137	-5.0	1,000 D/W	1
	中央埠頭3号岸壁	//	120	-5.0	1,000 D/W	1
北地区	中央埠頭2号物揚場	//	80	-4.0	-	-
	北埠頭1号岸壁	//	95	-6.5	-	1
	北埠頭1号物揚場	//	50	-4.0	-	1
	北埠頭2号岸壁	//	200	-7.5	6,000 G/T	1
北埠頭3号岸壁	//	100	-5.5	2,000 D/W	1	



凡例	
	今回計画 (今回計画)
	航路・泊地 (既定計画)
	既設 (既設)
	公共岸壁 (今回計画)
	公共耐震強化岸壁 (今回計画)
	公共物揚場 (今回計画)
	公共物揚場 (既設)
	外教施設 (今回計画)
	外教施設 (既定計画)
	公共船揚場 (既設)

	小型さん橋 (既設)
	ふ頭用地 (今回計画)
	既設 (既設)
	今回計画 (今回計画)
	緑地 (既定計画)
	既設 (既設)
	今回計画 (今回計画)
	交通機能用地 (臨港道路) (既定計画)
	既設 (既設)
	今回計画 (今回計画)
	その他の用地 (既設)

