

ひとり親世帯臨時特別給付金の申請はお済みですか？

ひとり親世帯臨時特別給付金の申請期限は、令和3年2月26日(金)までです。

新型コロナウイルス感染症の影響を受けて収入が減少したひとり親世帯の方で、申請がまだお済みでない方は、お早めに申請してください。支給要件や支給額など詳しくは、お問い合わせください。
☎ 63-3126

漂着船などを見つけたら、絶対に近づかないでください

季節風が強まる冬季は、北西の風の影響で、漂着船などが海岸に接岸する恐れがあります。もし、発見しても近づいたりせず、警察署か海上保安署までご連絡ください。

- 連絡先**
- 警察署 110番
 - 海上保安署 118番
 - 防災管財課防災安全係 ☎ 63-3125

市役所の年末年始休業日のお知らせ

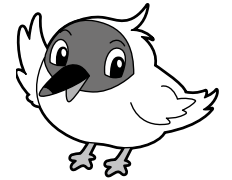
(空欄：通常業務)

	12月				1月			
	28日 (月)	29日 (火)	30日 (水)	31日 (木)	1日 (金)	2日 (土)	3日 (日)	4日 (月)
市役所、各支所・行政サービスセンター ☎ 63-3111 (代表) 出生や死亡など戸籍の届け出は、休業日も宿日直が受け付けます。		休	休	休	休	休	休	
両津病院 ☎ 23-5111 急患は休業日も受け付けます。				休	休	休	休	
相川病院 ☎ 74-3121 急患は休業日も受け付けます。			休	休	休	休	休	
休日急患センター (9:00～16:00) ☎ 63-3121	休	休	休					休
ごみ収集、クリーンセンター直接持ち込み ※各地区のごみステーションの収集日は、ごみカレンダーでご確認ください。 両津クリーンセンター ☎24-1700 佐渡クリーンセンター ☎52-3336 南佐渡クリーンセンター ☎86-2373				休	休	休	休	
し尿収集 環境対策課 ☎ 63-3113		休	休	休	休	休	休	
図書館 (中央・両津・小木・さわた・真野) (中央図書館) ☎ 63-2800	休	休	休	休	休	休	休	休
図書室 (相川・新穂・畑野・羽茂・赤泊) (中央図書館) ☎ 63-2800		休	休	休	休	休	休	
サンテラ佐渡スーパーアリーナ (市総合体育館) ☎ 67-7645		臨時開館 9:00～17:00		休	休	臨時開館 9:00～17:00		

トキのことどれだけ分かる？ 知っトキ!クイズ

㊦ トキの性別はどうやって判別するのでしょうか？

- ① 体の大きさや形で分かる
- ② 羽の色の違いで分かる
- ③ 血液を検査して分かる



※正解は19ページで発表します。

㊦ 農業政策課トキ保護係 ☎ 24-6550