

令和 2 年度 佐渡市地域公共交通活性化協議会

～ 事業報告 ～

- | | |
|-----------------|-----------|
| 1. 会議等 | ・・・ P 1 |
| 2. 調査事業 | ・・・ P 1～6 |
| 3. 公共交通利用促進事業 | ・・・ P 6～7 |
| 4. 観光二次交通事業 | ・・・ P 8～9 |
| 5. 関連する佐渡市のサービス | ・・・ P 10 |

1. 会議等

令和2年度は新型コロナウイルス感染拡大防止の観点から、以下のとおり書面協議によって協議会を運営しました。

◆第1回 佐渡市地域公共交通活性化協議会【書面協議】

報告事項：(1) 市内バス路線・タクシーの現状について
(2) 令和元年度事業報告及び決算報告について
(3) 令和元年度監査報告について

協議事項：(1) 地域内フィーダー系統確保維持事業認定申請について
(2) 令和2年度補正予算（案）について

承認日：令和2年6月5日

◆第2回 佐渡市地域公共交通活性化協議会【書面協議】

協議事項：(1) 度津線代替実証運行（社会実験）及び度津線の運休について

承認日：令和2年11月2日

◆第3回 佐渡市地域公共交通活性化協議会【書面協議】

協議事項：(1) 新潟空港新潟港佐渡汽船ターミナルアクセス改善事業の運賃値上げについて

承認日：令和3年2月12日

◆第4回 佐渡市地域公共交通活性化協議会【書面協議】

協議事項：(1) 路線バス運賃「学生ワイドフリー定期券」の設定について

承認日：令和3年2月24日

2. 調査事業

【1】路線バス代替実証運行（社会実験）

「度津線」の代替交通として、1ヶ月間バス路線を休止し、デマンド交通の実証運行を実施し、地域ニーズの把握と運行管理体制に関する調査を実施した。

事業概要

- 運行期間 令和2年12月（1ヶ月間）
- 運行区間 度津線の運行エリア
外山～上川茂～下川茂～滝平～大崎～飯岡～羽茂本郷
- 運行形態 定時、定ポイント運行を基本とした事前予約制
- 使用車両 ジャンボタクシーまたは普通タクシー
- 運賃 1乗車1人につき400円（高齢者、障がい者、学生は200円）

運行実績

■乗車人員等

2020年 12月	外山発		計	羽茂高校前発		計	総計
	7:10	13:30		12:30	17:40		
合計	27人	11人	38人	14人	2人	16人	54人
便数	13	7	20	9	2	11	31
1便あたり	2.1人	1.6人	1.9人	1.6人	1.0人	1.5人	1.7人

アンケート結果

- 調査目的 デマンドバスの利用状況や意見、要望等を調査し、今後の事業の参考にすることを目的とする。
- 実施日 令和3年1月20日～2月5日
- 調査対象 デマンドバスの利用登録をした44世帯、76名を対象とした
- 回収結果 48枚 回収率 63.2%

【アンケート結果（抜粋）】

■問2 12月に実施したわたつデマンドバスを利用しましたか。

利用した	11	22.9%
利用しなかった	37	77.1%
未回答	0	0.0%

■問3 わたつデマンドバスを利用して日常の移動が便利になりましたか。

便利になった	6	54.5%
変わらなかった	2	18.2%
未回答	3	27.3%

■問4 わたつデマンドバスを利用してどの点が便利でしたか。（複数回答可）

以前からタクシーを利用しており、金銭的な負担が軽減する	1	5.0%
外出する機会が増える	2	10.0%
行動範囲が広がる	4	20.0%
バス停から遠く公共交通を利用できなかったが、デマンドバスにより移動手段が確保された	3	15.0%
自宅から乗車できる	6	30.0%
その他	0	0.0%
未回答	4	20.0%

■問5 わたつデマンドバスを利用してどの点が不便でしたか。(複数回答可)

利用料金が高い	0	0.0%
電話(予約)が面倒である	5	29.4%
利用方法がわかりにくい	0	0.0%
行きたい目的地が乗降場所がない	0	0.0%
利用したい時間帯に運行していない	5	29.4%
その他	1	5.9%
未回答	6	35.3%

■問10 わたつデマンドバスを利用しなかった方のみにお聞きします。

利用しなかった理由は何ですか。また、今後、わたつデマンドバスを運行した場合、利用したいと思いますか。

運行期間が短く、利用する機会がなかった	13	21.0%
利用方法がわからない	2	3.2%
予約が面倒である	4	6.5%
運行軸が利用したい時間と合わない	7	11.3%
自分で自動車等を運転した方が便利である	18	29.0%
タクシーの方が便利である	0	0.0%
家族・知人等に送迎してもらえる	4	6.5%
料金が安い	1	1.6%
外出をあまりしない	9	14.5%
未回答	4	6.5%

従来の路線バスの運行が月150便に対し、予約が入った時に運行するデマンド交通では月31便と5分の1に減少しており、一定程度の経費節減に効果があったものと考えられる。また、利用者アンケートの結果では、自宅付近から乗車できると利便性の向上に満足された方の意見が多くあった一方で、予約方法や運行時間の改善に関するご意見も寄せられた。この結果を地域関係代表者に報告した際には、デマンド交通による早期の通年運行を要望されている。

(3) 学生ワイドフリー定期券（社会実験）

平成 29 年度に高校生及びその保護者向けに実施した公共交通アンケートの結果により、「路線バスでの通学費が高いことから公共交通を利用してない」という意見が多くあった。これまでの学生割引定期券に、新たな定期券を加えることにより、「学生の通学費軽減」「利用者の増加」を図る。

事業概要

- 実施期間 令和 2 年 4 月 1 日～令和 3 年 3 月 31 日
- 販売窓口 新潟交通佐渡株式会社 各窓口
(くれよん佐渡・両津営業所・両津観光案内所・相川観光案内所・羽茂営業所)
- 対象者 佐渡市内の中学生・高校生・専門学校生
- 金額 月額 12,000 円（1 カ月定期券のみ）

利用実績

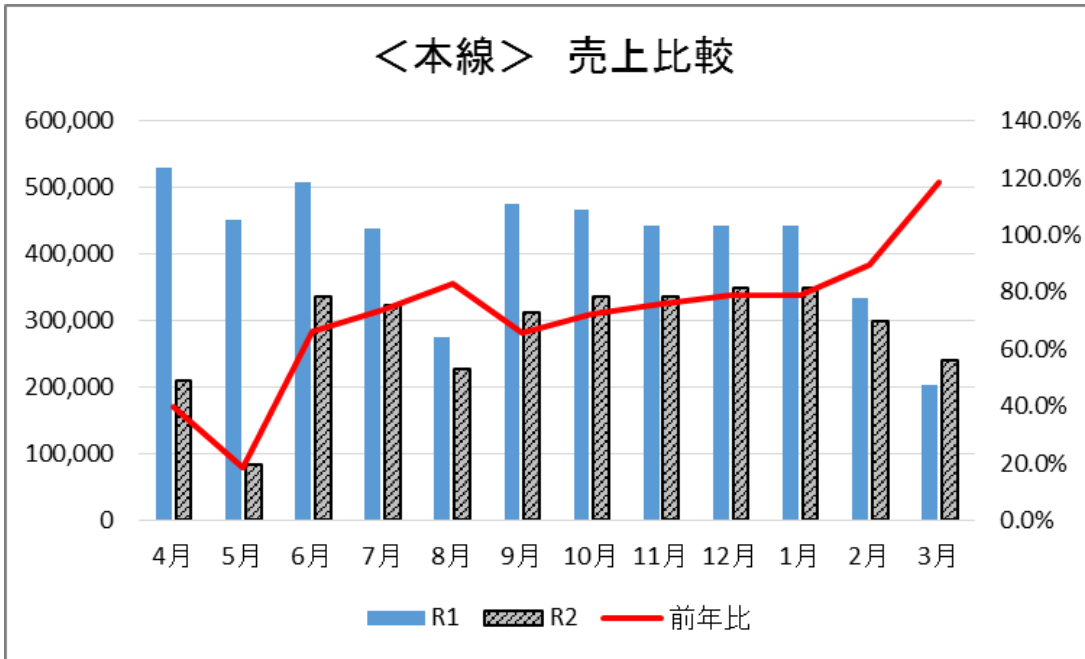
◆学生定期券（学生ワイドフリー定期券含む） 前年比較

(単位:人)

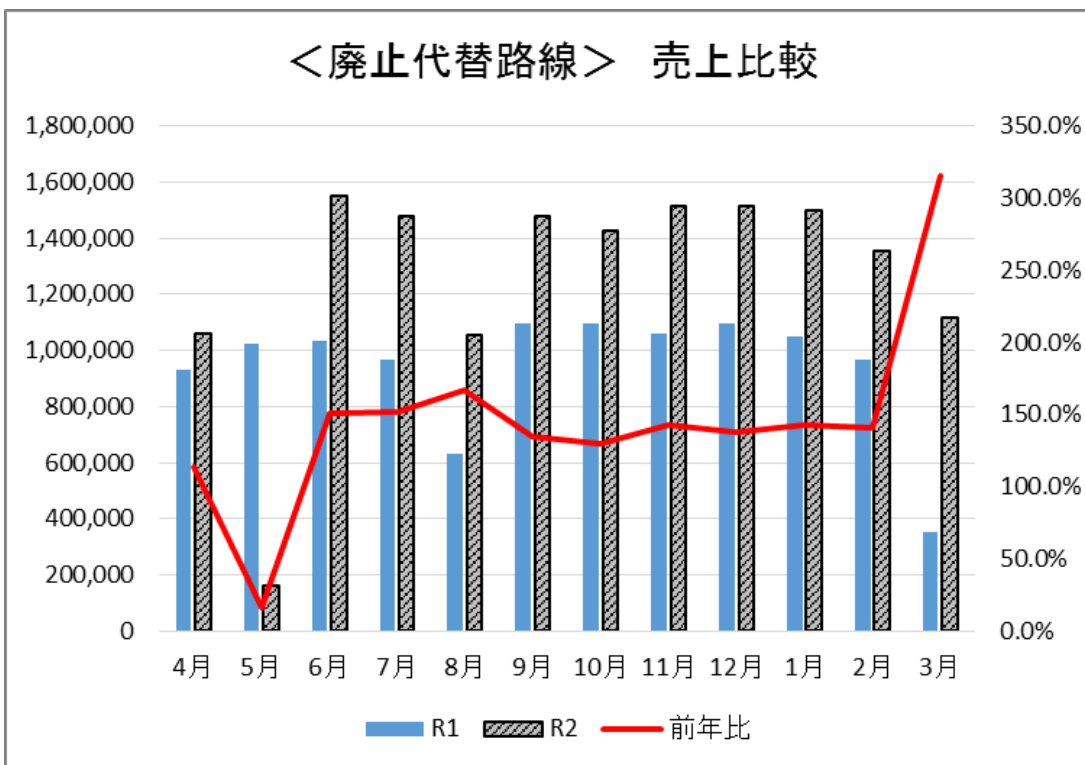
路線	年度別	4月	5月	6月	7月	8月	9月	10月	11月	12月	1月	2月	3月	計	平均
本線	R2	24	7	28	27	19	26	28	28	29	29	25	20	290	24
	R1	50	44	49	42	28	45	43	39	37	37	26	15	455	38
比較増減(R2-R1)		△ 26	△ 37	△ 21	△ 15	△ 9	△ 19	△ 15	△ 11	△ 8	△ 8	△ 1	5	△ 165	△ 14
廃止代替	R2	119	13	129	123	88	123	119	126	126	125	113	93	1,297	108
	R1	79	87	88	82	54	93	93	89	89	83	76	25	938	78
比較増減(R2-R1)		40	△ 74	41	41	34	30	26	37	37	42	37	68	359	30
全線	R2	143	20	157	150	107	149	147	154	155	154	138	113	1,587	132
	R1	129	131	137	124	82	138	136	128	126	120	102	40	1,393	116
比較増減(R2-R1)		14	△ 111	20	26	25	11	11	26	29	34	36	73	194	16

月平均にして全線で前年比 16 人増加となった。定期券購入者のほとんどが学生ワイドフリー定期券を購入しており、効果が非常に大きいものと考えられる

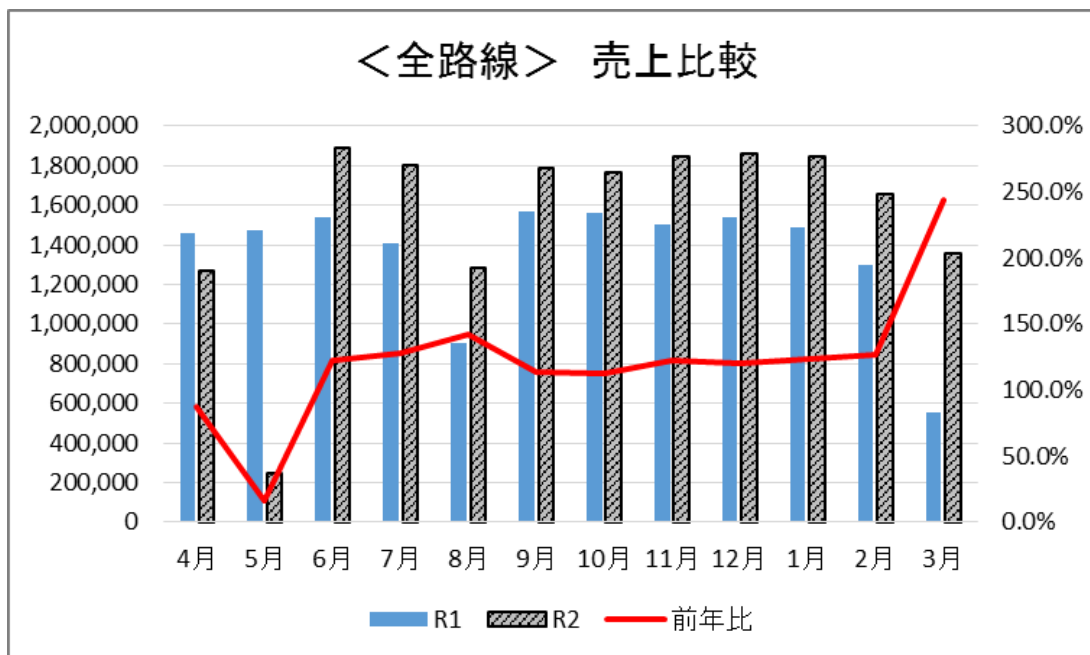
◆学生定期券（学生ワイドフリー定期券含む）売上比較



4月から2月まで前年を下回り、2月時点で売上げ前年比67.9%となっている。



新型コロナウイルス感染拡大防止のための休校があった5月を除き、前年を上回る結果となった。2月時点で売上げ前年比134.5%となっている。



休校があった4月、5月を除き、各月前年を上回る結果となった。売上げ前年比114.1%となっている。引き続き利用促進を図るため進学時期等に合わせた事業周知に努める。

3. 公共交通利用促進事業

【1】路線バス乗り方教室

保育園児を対象に路線バスの乗り方教室を実施し、園児及びその保護者等からバスへの関心を深めてもらい利用促進につなげる。

実施状況

新型コロナウイルス感染症拡大防止のため、事業実施を見合わせた。

【2】スクールバス混乗

人口減少等により路線バスの利用者が年々減少しており、バス路線の維持が困難となる。そのため、小学校登下校に運行しているマイクロバス等の空き状況を活用し、地域住民の混乗を行う。

実施状況

新型コロナウイルス感染症拡大防止のため、事業実施を見合わせた。

【3】「病院乗り入れ便」チラシ

- 目的 佐渡総合病院のバスロータリーの供用開始後、路線バスの利便性向上が図られていることから、市民へ利用促進を図るために配布する。
- 内容 12月（冬）、4月（春）の路線バス時刻表の改正に併せて、市内全戸・病院等関係施設へ配布。（24,000部）

「病院乗り入れ便」のご案内

利用バス時刻表について
 10歳以上の児童乗車割引サービス
 の適用により一乗車30分までの乗
 車いただけます。
 乗車1時間以内の乗車により
 一乗車200円を上限にの乗車した
 ことができます。

利用案内
 佐渡市役所健康課 電話：231-2114
 利根町役所健康課 電話：231-1114
 南行 佐渡バス株式会社 佐渡バス営業課
 北行 佐渡バス株式会社 佐渡バス営業課

時刻表

路線	行先	時刻	時刻	時刻	時刻	時刻	時刻
佐渡線	佐渡	7:35	7:50	8:05	8:20	8:35	8:50
佐渡線	佐渡	8:05	8:20	8:35	8:50	9:05	9:20
佐渡線	佐渡	8:35	8:50	9:05	9:20	9:35	9:50
佐渡線	佐渡	9:05	9:20	9:35	9:50	10:05	10:20
佐渡線	佐渡	9:35	9:50	10:05	10:20	10:35	10:50
佐渡線	佐渡	10:05	10:20	10:35	10:50	11:05	11:20
佐渡線	佐渡	10:35	10:50	11:05	11:20	11:35	11:50
佐渡線	佐渡	11:05	11:20	11:35	11:50	12:05	12:20
佐渡線	佐渡	11:35	11:50	12:05	12:20	12:35	12:50
佐渡線	佐渡	12:05	12:20	12:35	12:50	13:05	13:20
佐渡線	佐渡	12:35	12:50	13:05	13:20	13:35	13:50
佐渡線	佐渡	13:05	13:20	13:35	13:50	14:05	14:20
佐渡線	佐渡	13:35	13:50	14:05	14:20	14:35	14:50
佐渡線	佐渡	14:05	14:20	14:35	14:50	15:05	15:20
佐渡線	佐渡	14:35	14:50	15:05	15:20	15:35	15:50
佐渡線	佐渡	15:05	15:20	15:35	15:50	16:05	16:20
佐渡線	佐渡	15:35	15:50	16:05	16:20	16:35	16:50

4. 観光二次交通事業

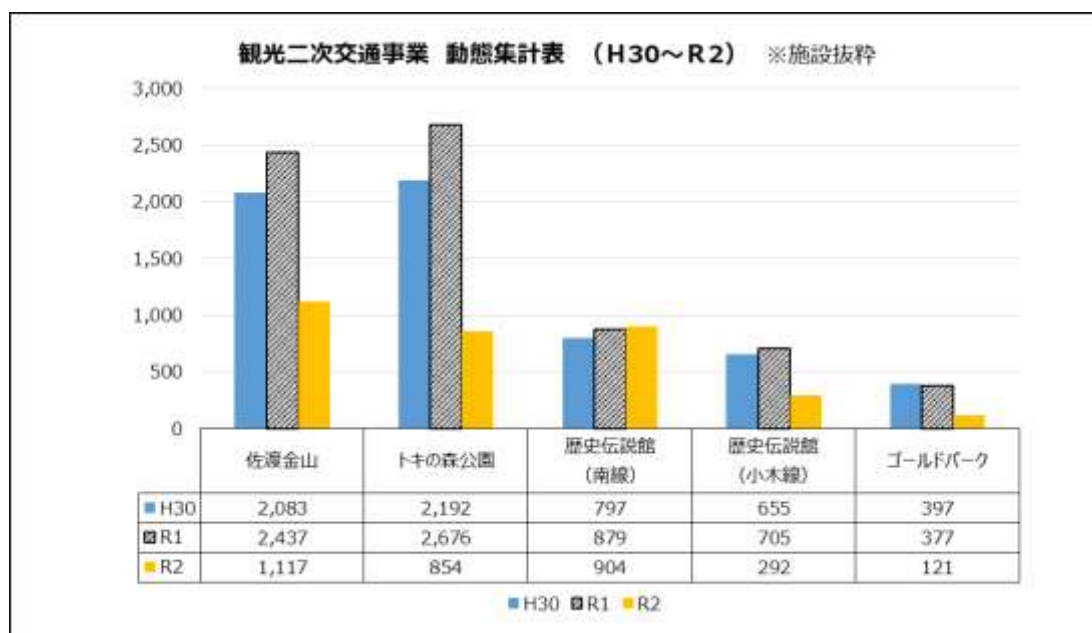
(1) 観光二次交通の確保

既存路線の一部を主要な観光施設へ延伸または迂回し観光客等の利便性向上、周遊性の向上を図った。(実施期間：令和2年4月1日～令和2年11月30日 土・日・祝日運行)

(上段：令和2年度実績、下段：昨年比増減)

路線	停留所	区分	4月	5月	6月	7月	8月	9月	10月	11月	計
本線	佐渡金山前	延	31	8	95	285	310	155	131	102	1,117
			△ 477	△ 391	△ 68	59	△ 176	△ 181	△ 19	△ 67	△ 1,320
	佐渡版画村	延	15	15	34	31	33	42	18	30	218
			△ 30	△ 22	18	△ 1	△ 19	△ 3	△ 13	3	△ 67
相川博物館前	延	2	2	18	48	42	38	10	11	171	
		△ 88	△ 118	0	17	△ 40	△ 9	△ 8	△ 16	△ 262	
計			48	25	147	364	385	235	159	143	1,506
			△ 595	△ 531	△ 50	75	△ 235	△ 193	△ 40	△ 80	△ 1,649
南線	トキの森公園	迂	48	24	69	101	238	163	94	117	854
			△ 413	△ 483	△ 119	△ 195	△ 294	△ 212	△ 43	△ 63	△ 1,822
	佐渡歴史伝説館	迂	171	192	21	54	54	50	254	108	904
			△ 21	29	△ 30	△ 40	△ 113	△ 81	212	69	25
	尾畑酒造前	迂	35	72	13	23	12	14	85	27	281
			△ 19	21	△ 1	△ 24	△ 51	△ 30	69	3	△ 32
	吉岡臨時	迂	31	36	20	20	24	21	33	32	217
			△ 1	2	△ 3	△ 18	△ 5	△ 16	7	△ 3	△ 37
国分寺	迂	17	32	6	6	13	11	30	17	132	
		△ 2	3	△ 4	△ 15	△ 1	△ 8	9	△ 1	△ 19	
妙宣寺	迂	32	36	7	18	16	21	41	28	199	
		△ 4	7	△ 6	△ 7	△ 15	△ 28	21	6	△ 26	
大膳神社	迂	5	19	2	5	5	0	10	9	55	
		0	0	△ 5	△ 2	△ 9	△ 10	2	5	△ 19	
計			339	411	138	227	362	280	547	338	2,642
			△ 460	△ 421	△ 168	△ 301	△ 488	△ 385	277	16	△ 1,930
小木線	佐渡歴史伝説館	迂	43	51	17	31	52	34	36	28	292
			△ 120	△ 68	△ 17	△ 45	△ 102	△ 62	2	△ 1	△ 413
	ゴールドパーク	迂	1	17	8	25	34	15	6	15	121
△ 90			△ 29	0	△ 4	△ 73	△ 48	△ 4	△ 8	△ 256	
計			44	68	25	56	86	49	42	43	413
			△ 210	△ 97	△ 17	△ 49	△ 175	△ 110	△ 2	△ 9	△ 669
七浦海岸線	尖閣湾達者	迂	5	1	1	14	3	0	1	1	26
			△ 6	△ 12	△ 12	△ 5	△ 15	△ 2	0	△ 4	△ 56
	尖閣湾揚島遊園	迂	14	20	20	11	12	11	12	7	107
△ 20			△ 39	△ 15	△ 38	△ 28	△ 19	△ 9	△ 6	△ 174	
計			19	21	21	25	15	11	13	8	133
			△ 26	△ 51	△ 27	△ 43	△ 43	△ 21	△ 9	△ 10	△ 230
合計			450	525	331	672	848	575	761	532	4,694
			△ 1,291	△ 1,100	△ 262	△ 318	△ 941	△ 709	226	△ 83	△ 4,478

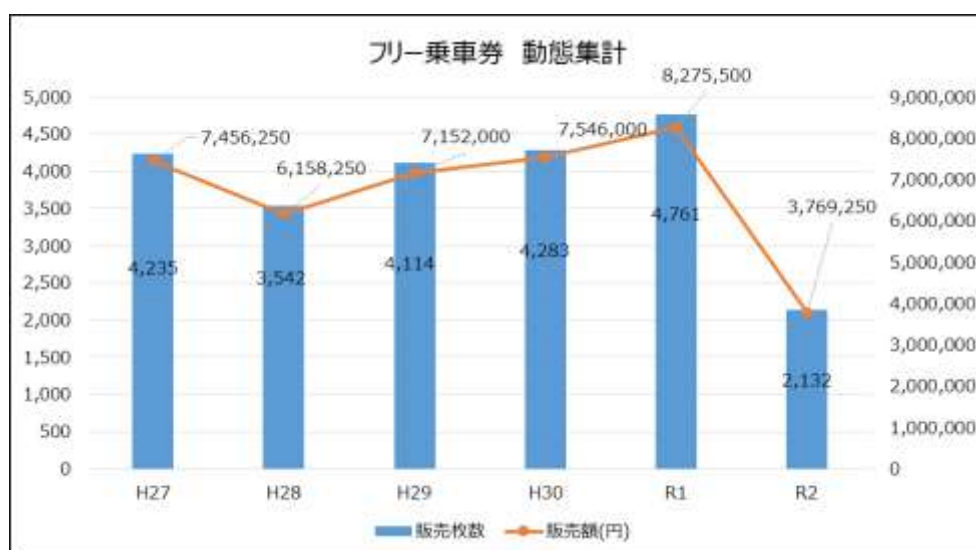
前年比で約51.2%減、ほとんどの路線において前年を下回る結果となった。新型コロナウイルス感染症拡大防止のための移動自粛が影響したものと考えられる。



(参考) フリー乗車券の販売状況 (令和3年1月末現在)

(単位:枚)

券種	H27	H28	H29	H30	R1	R2	R2-R1
1日券	3,259	2,830	3,170	3,263	3,690	1,647	△ 2,043
	大人 3,180	大人 2,778	大人 3,091	大人 3,207	大人 3,619	大人 1,642	大人 △ 1,977
	小人 79	小人 52	小人 79	小人 56	小人 71	小人 5	小人 △ 66
2日券	755	523	643	664	735	302	△ 433
	大人 732	大人 511	大人 626	大人 652	大人 708	大人 302	大人 △ 406
	小人 23	小人 12	小人 17	小人 12	小人 27	小人 0	小人 △ 27
3日券	221	189	301	356	336	183	△ 153
	大人 218	大人 188	大人 279	大人 343	大人 324	大人 182	大人 △ 142
	小人 3	小人 1	小人 22	小人 13	小人 12	小人 1	小人 △ 11
計	4,235	3,542	4,114	4,283	4,761	2,132	△ 2,629
	大人 4,130	大人 3,477	大人 3,996	大人 4,202	大人 4,651	大人 2,126	大人 △ 2,525
	小人 105	小人 65	小人 118	小人 81	小人 110	小人 6	小人 △ 104



5. 路線バス運賃割引サービス（関連する佐渡市の事業）

高齢者を対象に路線バスを1乗車200円で乗車できるサービス

- 対象者 佐渡市内の70歳以上の方
- 登録者数 7,835名（令和3年2月末現在）
- 登録率 41.5%

項目	H27	H28	H29	H30	R1	R2
登録者数（人）	6,789	7,131	7,421	7,521	7,741	7,835
対象年齢人口（人）	17,670	17,601	17,802	18,153	18,952	18,865
登録率（%）	38.4%	40.5%	41.7%	41.4%	40.8%	41.5%

※R2は令和3年2月末現在

登録率順

順位	地区	対象者	登録者	登録率
1	相川	2,448	1,453	59.4%
2	小木	1,034	495	47.9%
3	赤泊	929	424	45.6%
4	佐和田	2,402	1,091	45.4%
5	両津	4,504	1,837	40.8%
6	金井	1,761	693	39.4%
7	羽茂	1,303	440	33.8%
8	畑野	1,505	484	32.2%
9	真野	1,649	527	32.0%
10	新穂	1,330	391	29.4%
計		18,865	7,835	41.5%

●登録状況

バス路線から離れた地域の登録率が低い。地区別では、新穂、真野、畑野地区の登録率が低い。

6. 運転免許証返納支援事業（関連する佐渡市の事業）

高齢者の交通事故の防止と公共交通機関の利用促進を図るため、70歳以上の方の運転免許証自主返納を支援するもの。

- 対象者 佐渡市内の70歳以上の方
- 内容 バス・タクシー共通利用券10,000円分を交付

<佐渡市運転免許証返納支援件数>

年度	件数	前年度比較
H28	224	-
H29	233	104.0%
H30	248	106.4%
R1	291	117.3%
R2	208	71.5%

※R2はR3.2月末現在

<参考：佐渡市内運転免許証自主返納件数>

年	件数	前年比較
H28	203	-
H29	278	136.9%
H30	277	99.6%
R1	365	131.8%
R2	295	80.8%

<参考：令和2年 高齢者（65歳以上）交通加害（人身）事故件数>

区分/年別		平成28年	平成29年	平成30年	令和元年	令和2年
全国	全件数	499,201	472,165	430,601	381,237	309,178
	うち65歳以上	96,877	95,114	90,057	83,310	68,580
	構成率	19.4%	20.1%	20.9%	21.9%	22.2%
新潟県	全件数	4,694	4,304	3,799	3,484	3,076
	うち65歳以上	1,082	1,028	940	1,547	871
	構成率	23.1%	23.9%	24.7%	44.4%	28.3%
佐渡市	全件数	73	60	53	45	51
	うち65歳以上	27	19	24	15	25
	構成率	37.0%	31.7%	45.3%	33.3%	49.0%