

福祉健康

INFORMATION
暮らしの情報

- 本 庁 63-3111
- 両津支所 27-2111
- 相川支所 74-3111
- 佐和田行政サービスセンター 57-2111
- 新穂行政サービスセンター 22-3111
- 畑野行政サービスセンター 66-3111
- 真野行政サービスセンター 55-3111
- 小木行政サービスセンター 86-3111
- 羽茂支所 88-3111
- 赤泊行政サービスセンター 87-3111

佐渡市ホームページ
<http://www.city.sado.niigata.jp>

平成24年度各種健(検)診、高齢者・子どものインフルエンザ費用助成の申込みをお忘れなく！

平成24年度の健康診査やがん検診、高齢者インフルエンザと子どものインフルエンザ予防接種の申込書を世帯主宛に住所地へ一括送付しています。

申込締切は、3月16日(金)までです。各項目でご記入漏れのないように確認していただき、同封されている返信用封筒にすべてを入れて返送してくださいますようお願いいたします。

お問い合わせ
 市役所市民生活課健康推進室 健康増進係
 63-31115

お知らせ

普通救命講習のお知らせ

心肺蘇生法が新しく変わり、分かりやすくなりました。この機会に新しくなった応急手当を覚えてあなたの大切な人のもしものために、AEDと人形で練習しながら、応急手当を覚えましょう！

4月は中央署、5月は南佐渡署です。
【3月の講習】

- 日時 3月18日(日) 午後1時から
- 場所 あいかわ開発総合センター
- 定員 15名程度
- 対象 小学5年生以上
- 申込期限 3月16日(金)
- 申込み・お問い合わせ
 佐渡市相川消防署 救急・救助係
 74-3124

ケーブルテレビでアナアナ変換放送をご覧の皆様へ

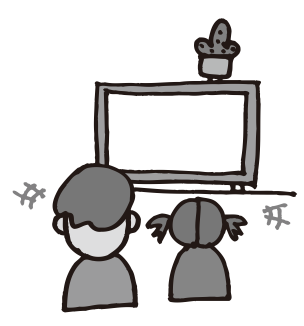
アナログテレビで地上デジタル放送をご覧になれる「アナアナ変換放送」は、平成27年3月末までに終了します。

その後も引き続き地上デジタル放送をご覧になるには、アナアナ変換放送終了までに、デジタルテレビや、アナログテレビを継続使用する場合はチューナーなどの受信機を準備していただく必要があります。

総務省では、NHK放送受信料全額免除世帯や市民税非課税世帯の方々を対象とした「地デジチューナー支援事業」を実施していますが、受付が平成24年3月末までとなっております。

現在、アナログテレビでアナアナ変換放送をご覧の方で、前記支援対象世帯に該当し、チューナー支援を希望される場合は、年度内の申請が必要です。詳しくはお問い合わせください。

お問い合わせ
 総務省 地デジチューナー支援実施センター
 0570-023724



年会費500円 平成24年度 新潟県交通災害共済

交通災害共済は、全市町村で行う助け合いの制度です。
 お申込期間 平成24年2月1日～3月31日
 共済期間 平成24年4月1日～平成25年3月31日
 ※4月以降のお申込みはその翌日から平成25年3月31日までが共済期間になります。

お問い合わせ 佐渡市役所総務課防災安全係(63-5135)
 または、各支所・行政サービスセンターの担当係へお願いします。



有料広告