

# 《 警 防 編 》





## 2-1 消防通信施設状況

(令和3年4月1日現在)

施設	管轄署				計
	本部・中央 消防署	両津 消防署	相川 消防署	南佐渡 消防署	
一般加入電話（FAX含む）	38	6	4	5	53回線
携帯電話	3	3	2	3	11回線
衛星携帯電話	2				2回線
119電話	4				4回線
IP119電話	4				4回線
携帯119電話	4				4回線
緊急放送装置	1	1	1	1	4回線
消防緊急情報システム	1				1回線
県情報通信ネットワーク	1				1回線
非番招集順次指令装置	1				1回線

※一般加入電話には、火災問合せ用電話（応答専用）を含む。

## 2-2 無線電話機設置状況

(令和3年4月1日現在)

管轄署		施設種別				計
		本部・中央 消防署	両津 消防署	相川 消防署	南佐渡 消防署	
基地局		1	5	2	3	11
陸上 移動局	車載型	27 (10)	26 (14)	15 (6)	21 (10)	89 (40)
	携帯型	17	12	10	11	50
	卓上型		1	2	2	5
	可搬型	1	1	1	1	4

※ 消防団に配置の無線機については（ ）に内数として計上。

## 2-3 水利の状況

(令和3年4月1日現在)

水利		管轄署	中央 消防署	両津 消防署	相川 消防署	南佐渡 消防署	計
防	100 m <sup>3</sup> 以上		1	3	1		5
	うち耐震性水槽		1	3			4
火	60 m <sup>3</sup> 以上 100 m <sup>3</sup> 未満		21	2	2	1	26
	うち耐震性水槽		2	2			4
水	40 m <sup>3</sup> 以上 60 m <sup>3</sup> 未満		382	252	111	322	1,067
	うち耐震性水槽		46	60	12	29	147
槽	20 m <sup>3</sup> 以上 40 m <sup>3</sup> 未満		18	21	23	8	70
	20 m <sup>3</sup> 未満		1	2	2		5
	計		423	280	139	331	1,173
	うち耐震性水槽		49	65	12	29	155
消	65 mm 地上式消火栓		733	355	281	452	1,821
	うち消防水利		165	100	114	80	459
火	65 mm 地下式消火栓		64	112	80	105	361
	うち消防水利		37	57	35	17	146
栓	計		797	467	361	557	2,182
	うち消防水利		202	157	149	97	605
そ の 他	プール等		3	7		3	13
	海・河川・ため池等			8	3		11
	計		3	15	3	3	24
	うち指定水利		3	14	1	3	21

## 2-4 消防用車両等の配置状況

(令和3年4月1日現在)

所属	経過年数	車両種別	消防ポンプ車	はしご付自動車	化学消防車	指揮車	照明車	小型動力ポンプ付車	水槽	小型動力ポンプ車	積載ポンプ車	小型動力ポンプ車	軽積載ポンプ車	救急自動車			救助工作車	広報車	資機材搬送車	支援車	その他の車両	計
														高規格	普通	予備						
消防本部	中央	0～4年	2									1				1					4	
		5～9年				1		1			1	2					1					6
		10年以上	2	1			1								1					1		6
	両津	0～4年													2							2
		5～9年	2								1				1		1					5
		10年以上			1	1		1		1	1											5
	相川	0～4年													2							2
		5～9年				1		1													1	3
		10年以上	2					1													1	4
南佐渡	0～4年							1													1	
	5～9年	1												1							2	
	10年以上	1			1		2							1	1		1			1	8	
署	計	0～4年	2	0	0	0	0	1	0	1	0	4	0	0	1	0	0	0	0	0	9	
		5～9年	3	0	0	2	0	2	0	1	1	4	0	0	1	1	0	1	0	1	16	
		10年以上	5	1	1	2	1	4	0	1	1	1	1	1	1	1	0	0	3	23		
	合計	10	1	1	4	1	7	0	3	2	9	1	1	3	1	0	4	48				
消防団	中央	0～4年								2											2	
		5～9年	1							8											9	
		10年以上	5							18										1	24	
	両津	0～4年									12											12
		5～9年								2												2
		10年以上	2						2	13												17
	相川	0～4年									4											4
		5～9年	2								5											7
		10年以上									7											7
南佐渡	0～4年	1							6	8											15	
	5～9年	1							5	2											8	
	10年以上	1					3	7	1												12	
計	0～4年	1	0	0	0	0	0	6	26	0	0	0	0	0	0	0	0	0	0	0	33	
	5～9年	4	0	0	0	0	0	5	17	0	0	0	0	0	0	0	0	0	0	0	26	
	10年以上	8	0	0	0	0	3	9	39	0	0	0	0	0	0	0	0	0	1	60		
	合計	13	0	0	0	0	3	20	82	0	0	0	0	0	0	0	0	0	1	119		

## 2-5 消防用車両等の状況

(1) 常備消防

(令和3年4月1日現在)

種別等 所属	種	別	車名	型別	登録 年月	ポンプ		排気量 kw/ℓ	備考
						製作所	級別		
消防 本部 中央 消防 署	軽積載車		ダイハツ		R2.12			0.65	
	照明車		トヨタ		H21.11			2.69	
	消防ポンプ自動車		日野	CD-I型	H29.2	ネイチャー	A-2	4.00	
	消防ポンプ自動車		日野	CD-I型	H30.10	モリタ	A-2	4.00	
	消防ポンプ自動車		日野	CD-II型	H11.3	GMいちほら	A-2	7.96	寄贈
	水槽付消防ポンプ自動車		いすゞ		H18.2	長野ポンプ	A-2	7.79	水5t積載
	小型動力ポンプ付水槽車		いすゞ		H27.2	トーハツ	B-3	2.99	水2.5t積載
	指揮車		トヨタ		H28.3			2.69	
	救助工作車		日野	II型	H24.2	モリタ		6.43	
	はしご付消防ポンプ自動車		日野	30m級	H10.2	モリタ	A-2	20.78	
	資器材搬送車		日野		H24.5			4.00	
	高規格救急車		トヨタ		H25.10			2.69	ハイエース
	高規格救急車		トヨタ		H26.10			2.69	ハイエース
	高規格救急車		トヨタ		H19.1			2.69	ハイエース
	防災指導車		マツダ		H16.8			1.99	寄贈
広報車		日産		R2.9			1.59		
消防 両津 署	指揮車		トヨタ		H16.2			2.98	
	消防ポンプ自動車		日野	CD-I型	H27.3	ネイチャー	A-2	4.00	
	化学消防ポンプ自動車		日野	I型	H13.3	モリタ	A-2	7.96	水1t積載
	水槽付消防ポンプ自動車		日野		H28.2	モリタ	A-2	8.86	水5t積載
	小型動力ポンプ付積載車		ダイハツ	軽自動車	H25.1	トーハツ	B-3	0.65	
	救助工作車		日野	II型	H17.7			6.40	水150ℓ積載
	高規格救急車		日産		H30.2			3.49	エルブランド
	高規格救急車		トヨタ		H28.10			2.69	ハイエース
	緊急連絡車		日産		H26.8			1.49	
	海府分遣所	小型動力ポンプ付水槽車		いすゞ		H18.12	シバウラ	B-3	4.77
	高規格救急車		日産		R2.1			2.48	キャラバン
	軽積載車		スバル		H18.10			0.65	

常備消防

(令和3年4月1日現在)

種別等 所属		種	別	車名	型別	登録 年月	ポンプ		排気量 kw/ℓ	備考									
							製作所	級別											
消 川 消 防 署	相 本 署	指	揮	車	日産				1.49										
		消	防	ポ	ン	プ	自	動	車	日野	CD- I 型	H21.12	長野ポンプ	A-2	4.00	P & R			
		消	防	ポ	ン	プ	自	動	車	三菱	CD- I 型	H15.7	モリタ	A-2	5.24	H31.3 両津署から			
		小	型	動	力	ポ	ン	プ	付	水	槽	車	日野	I 型	H17.2	GMいちほら	B-2	7.68	水5 t 積載
		高	規	格	救	急	車	日産					H31.3				2.48		
		軽	積	載	車	ダイハツ		H21.8									0.65		
	高 千 出 張 所	小	型	動	力	ポ	ン	プ	付	水	槽	車	いすゞ		H27.2	トーハツ	B-3	2.99	水2.5 t 積載
		軽	積	載	車	スバル		H24.3									0.65		
		高	規	格	救	急	車	トヨタ		H28.10							2.69		
	防 南 佐 渡 消 防 署	本 署	指	揮	車	トヨタ		H12.8									1.99		
			消	防	ポ	ン	プ	自	動	車	日野	CD- I 型	H23.1	GMいちほら	A-2	4.00	P & R		
			消	防	ポ	ン	プ	自	動	車	日産	CD- I 型	H11.2	日本機械 シバウラ	A-2 C-1	4.57			
小			型	動	力	ポ	ン	プ	付	水	槽	車	いすゞ		H28.2	トーハツ	B-3	2.99	水2.5 t 積載
小			型	動	力	ポ	ン	プ	付	水	槽	車	日野	I 型	H14.1	ラビット	B-2	7.96	水5 t 積載
高			規	格	救	急	車	トヨタ		H25.12							2.69	ハイエース	
高			規	格	救	急	車	トヨタ		H15.12							3.37	グランビア	
軽			積	載	車	ダイハツ		R2.12									0.65		
前 浜 分 遣 所		小	型	動	力	ポ	ン	プ	付	水	槽	車	いすゞ		H18.12	シバウラ	B-3	4.77	水2.5 t 積載
		高	規	格	救	急	車	日産		R3.2							2.48	キャラバン	
	軽	積	載	車	スバル		H18.10									0.65			

## (2) 非常備消防

(令和3年4月1日現在)

所属	種別等	種	別	車名	型別	登録年月	ポンプ		排気量 kw/ℓ	備考	
							製作所	級別			
消防団	団本部	多機能型消防車		いすゞ		H20.1	トーハツ	B-2	2.99	消防協会寄贈	
	中	1-1	消防ポンプ自動車	いすゞ	CD-I型	H17.8	長野ポンプ	A-2	4.77		
		1-2	小型動力ポンプ付積載車	三菱	軽自動車	H17.9	シバウラ	B-3	0.65	ポンプ年式H30.7	
		1-3	小型動力ポンプ付積載車	スバル	軽自動車	H14.3	ラビット	B-3	0.65	ポンプ年式H14.3	
		2-1	小型動力ポンプ付積載車	スズキ	軽自動車	H25.12	ラビット	B-3	0.65	ポンプ年式H25.12	
		2-2	小型動力ポンプ付積載車	三菱	軽自動車	H16.11	シバウラ	B-3	0.65	ポンプ年式H26.1	
		2-3	小型動力ポンプ付積載車	ダイハツ	軽自動車	H26.12	シバウラ	B-3	0.65	ポンプ年式H26.12	
		2-4	小型動力ポンプ付積載車	スズキ	軽自動車	H13.10	シバウラ	B-3	0.65	ポンプ年式H12.10	
		3-1	消防ポンプ自動車	トヨタ	CD-I型	H9.3	モリタ	A-2	4.10		
		3-2	小型動力ポンプ付積載車	スズキ	軽自動車	H26.12	シバウラ	B-3	0.65	ポンプ年式H26.12	
		3-3	小型動力ポンプ付積載車	スズキ	軽自動車	H13.10	トーハツ	B-3	0.65	ポンプ年式H11.10	
	央	3-4	小型動力ポンプ付積載車	三菱	軽自動車	H16.11	シバウラ	B-3	0.65	ポンプ年式H28.11	
		4-1	小型動力ポンプ付積載車	三菱	軽自動車	H17.9	トーハツ	B-3	0.65	ポンプ年式H26.10	
		4-2	小型動力ポンプ付積載車	ダイハツ	軽自動車	H29.11	トーハツ	B-2	0.65	ポンプ年式H29.11	
		4-3	小型動力ポンプ付積載車	スズキ	軽自動車	H25.12	ラビット	B-3	0.65	ポンプ年式R2.10	
		5-1	消防ポンプ自動車	トヨタ	CD-I型	H12.3	GMいちはら	A-2	4.89		
		5-2	小型動力ポンプ付積載車	スズキ	軽自動車	H25.11	ラビット	B-3	0.65	ポンプ年式H25.12	
		5-3	小型動力ポンプ付積載車	三菱	軽自動車	H15.12	トーハツ	B-3	0.65	ポンプ年式H26.10	
		6-1	小型動力ポンプ付積載車	スズキ	軽自動車	H13.10	トーハツ	B-3	0.65	ポンプ年式H26.10	
		6-2	小型動力ポンプ付積載車	ダイハツ	軽自動車	H28.10	シバウラ	B-3	0.65	ポンプ年式H14.10	
		面	7-1	消防ポンプ自動車	いすゞ	CD-I型	H17.8	日本機械	A-2	4.77	
	7-2		小型動力ポンプ付積載車	スバル	軽自動車	H18.11	ラビット	B-3	0.65	ポンプ年式H27.11	
	7-3		小型動力ポンプ付積載車	三菱	軽自動車	H16.11	ラビット	B-3	0.65	ポンプ年式H27.11	
	7-4		小型動力ポンプ付積載車	三菱	軽自動車	H15.12	シバウラ	B-3	0.65	ポンプ年式H26.1	
	7-5		小型動力ポンプ付積載車	三菱	軽自動車	H14.10	ラビット	B-3	0.65	ポンプ年式H27.11	
	8-1		消防ポンプ自動車	日野	CD-I型	H28.2	モリタ	A-2	4.00		
	8-2		小型動力ポンプ付積載車	ダイハツ	軽自動車	H26.2	トーハツ	B-2	0.65	ポンプ年式H26.1	
	8-3		小型動力ポンプ付積載車	スズキ	軽自動車	H26.12	ラビット	B-3	0.65	ポンプ年式R1.7	
	隊		9-1	消防ポンプ自動車	トヨタ	CD-I型	H15.11	GMいちはら	A-2	4.89	
			9-2	小型動力ポンプ付積載車	ダイハツ	軽自動車	H17.12	トーハツ	B-2	0.65	寄贈 ポンプH17.12
		9-3	小型動力ポンプ付積載車	三菱	軽自動車	H12.12	シバウラ	B-3	0.65	寄贈 ポンプH12.12	
		10-1	小型動力ポンプ付積載車	三菱	軽自動車	H15.12	ラビット	B-3	0.65	ポンプ年式H30.7	
		10-2	小型動力ポンプ付積載車	三菱	軽自動車	H17.9	シバウラ	B-3	0.65	ポンプ年式R1.7	
		10-3	小型動力ポンプ付積載車	スバル	軽自動車	H18.11	トーハツ	B-3	0.65	ポンプ年式R2.10	
		10-4	小型動力ポンプ付積載車	ダイハツ	軽自動車	H25.12	トーハツ	B-3	0.65	ポンプ年式H30.11	



非常備消防

(令和3年4月1日現在)

所属	種別等	種	別	車名	型別	登録年月	ポンプ		排気量 kw/ℓ	備考	
							製作所	級別			
消 防 団	両 津	消 防 ポ ン プ 自 動 車		三菱	CD- I 型	H11. 2	モリタ	A-2	4. 56		
		加茂 1-1	小型動力ポンプ付積載車		スズキ	軽自動車	H25. 11	ラビット	B-3	0. 65	ポンプ年式H25. 11
		加茂 1-2	小型動力ポンプ付積載車		三菱	軽自動車	H21. 12	シバウラ	B-3	0. 65	ポンプ年式H14. 8
		加茂 2-1	小型動力ポンプ付積載車		ダイハツ	軽自動車	H15. 8	ラビット	B-3	0. 65	ポンプ年式H15. 6
		加茂 2-2	小型動力ポンプ付積載車		ダイハツ	軽自動車	H21. 8	ラビット	B-3	0. 65	ポンプ年式H17. 4
		加茂 2-3	小型動力ポンプ付積載車		スバル	軽自動車	H23. 11	シバウラ	B-3	0. 65	ポンプ年式H30. 11
		加茂 3-1	小型動力ポンプ付積載車		スバル	軽自動車	H22. 5	ラビット	B-3	0. 65	ポンプ年式H17. 4
		加茂 3-2	小型動力ポンプ付積載車		ダイハツ	軽自動車	H29. 12	シバウラ	B-3	0. 65	ポンプ年式H24. 2
	津	海府-1	小型動力ポンプ付積載車		トヨタ		H12. 11	トーハツ	B-2	2. 98	ポンプ年式H12. 12
		海府-2	小型動力ポンプ付積載車		ダイハツ	軽自動車	R3. 2	シバウラ	B-3	0. 65	ポンプ年式H24. 2
		海府-3	小型動力ポンプ付積載車		ダイハツ	軽自動車	H12. 7	トーハツ	B-3	0. 65	ポンプ年式H25. 11
		海府-4	小型動力ポンプ付積載車		ダイハツ	軽自動車	H28. 11	シバウラ	B-3	0. 65	ポンプ年式H22. 9
		海府-5	小型動力ポンプ付積載車		スズキ	軽自動車	R1. 11	ラビット	B-3	0. 65	ポンプ年式H27. 8
		海府-6	小型動力ポンプ付積載車		ダイハツ	軽自動車	H15. 8	シバウラ	B-3	0. 65	ポンプ年式H28. 12
	方	吉井-1	小型動力ポンプ付積載車		三菱	軽自動車	H14. 8	シバウラ	B-3	0. 65	ポンプ年式H14. 8
		吉井-2	消 防 ポ ン プ 自 動 車		いすゞ	CD- I 型	H8. 12	日本機械	A-2	4. 57	
		吉井-3	小型動力ポンプ付積載車		三菱	軽自動車	H22. 12	トーハツ	B-3	0. 65	ポンプ年式H16. 12
		面	河崎-1	小型動力ポンプ付積載車		三菱	軽自動車	H20. 1	トーハツ	B-3	0. 65
河崎-2			小型動力ポンプ付積載車		スズキ	軽自動車	R1. 11	シバウラ	B-3	0. 65	ポンプ年式R1. 12
河崎-3			小型動力ポンプ付積載車		ダイハツ	軽自動車	H30. 11	シバウラ	B-3	0. 65	ポンプ年式H30. 12
河崎-4	小型動力ポンプ付積載車			スバル	軽自動車	H20. 11	ラビット	B-3	0. 65	ポンプ年式H17. 4	
河崎-5	小型動力ポンプ付積載車			スバル	軽自動車	H14. 7	シバウラ	B-3	0. 65	ポンプ年式H28. 12	
河崎-6	小型動力ポンプ付積載車			スバル	軽自動車	H19. 11	ラビット	B-2	0. 65	寄贈 ポンプH19. 11	
隊	水津-1	小型動力ポンプ付積載車		ダイハツ	軽自動車	H29. 12	シバウラ	B-3	0. 65	ポンプ年式H26. 1	
	水津-2	小型動力ポンプ付積載車		スズキ	軽自動車	R1. 11	シバウラ	B-3	0. 65	ポンプ年式H22. 9	
	水津-3	小型動力ポンプ付積載車		ダイハツ	軽自動車	R3. 3	シバウラ	B-2	0. 65	ポンプ年式R3. 3	
	水津-4	小型動力ポンプ付積載車		トヨタ		H10. 10	ラビット	B-2	2. 77	ポンプ年式H10. 10	
	団	岩首-1	小型動力ポンプ付積載車		スズキ	軽自動車	H30. 11	トーハツ	B-3	0. 65	ポンプ年式H23. 6
		岩首-2	小型動力ポンプ付積載車		ダイハツ	軽自動車	H29. 12	トーハツ	B-3	0. 65	ポンプ年式H16. 12
		岩首-3	小型動力ポンプ付積載車		ダイハツ	軽自動車	R2. 12	シバウラ	B-3	0. 65	ポンプ年式R2. 12
		岩首-4	小型動力ポンプ付積載車		ダイハツ	軽自動車	R3. 2	シバウラ	B-3	0. 65	ポンプ年式R3. 2

非常備消防

(令和3年4月1日現在)

所属	種別等	種	別	車名	型別	登録年月	ポンプ		排気量 kw/ℓ	備考
							製作所	級別		
消 相 川 方 面 隊	1-1	消 防 ポ ン プ 自 動 車		日野	CD- I 型	H25. 10	モリタ	A-2	4. 00	
	2-1	小型動力ポンプ付積載車		ダイハツ	軽自動車	H29. 11	トーハツ	B-3	0. 65	ポンプ年式H29. 12
	2-3	小型動力ポンプ付積載車		ダイハツ	軽自動車	R2. 12	シバウラ	B-3	0. 65	ポンプ年式R3. 1
	2-5	小型動力ポンプ付積載車		三菱	軽自動車	H20. 1	トーハツ	B-3	0. 65	ポンプ年式R2. 10
	3-1	小型動力ポンプ付積載車		ダイハツ	軽自動車	H28. 10	トーハツ	B-3	0. 65	ポンプ年式H27. 7
	3-2	小型動力ポンプ付積載車		ダイハツ	軽自動車	H25. 1	トーハツ	B-3	0. 65	ポンプ年式H25. 1
	3-3	小型動力ポンプ付積載車		ダイハツ	軽自動車	H13. 10	トーハツ	B-3	0. 65	ポンプ年式H13. 10
	3-4	小型動力ポンプ付積載車		ダイハツ	軽自動車	H28. 10	シバウラ	B-3	0. 65	ポンプ年式H25. 11
	3-5	消 防 ポ ン プ 自 動 車		日野	CD- I 型	H25. 10	モリタ	A-2	4. 00	
	4-1	小型動力ポンプ付積載車		三菱	軽自動車	H20. 1	シバウラ	B-3	0. 65	ポンプ年式H20. 1
	4-2	小型動力ポンプ付積載車		スバル	軽自動車	H20. 11	ラビット	B-3	0. 65	ポンプ年式H20. 11
	4-3	小型動力ポンプ付積載車		スバル	軽自動車	H23. 7	ラビット	B-3	0. 65	ポンプ年式H13. 7
	4-4	小型動力ポンプ付積載車		ダイハツ	軽自動車	H25. 1	トーハツ	B-3	0. 65	ポンプ年式H26. 9
	4-5	小型動力ポンプ付積載車		ダイハツ	軽自動車	H21. 8	シバウラ	B-3	0. 65	ポンプ年式R2. 11
	4-6	小型動力ポンプ付積載車		三菱	軽自動車	H22. 12	シバウラ	B-3	0. 65	ポンプ年式R2. 11
	5-2	小型動力ポンプ付積載車		スバル	軽自動車	H18. 11	ラビット	B-3	0. 65	ポンプ年式H14. 4
	5-4	小型動力ポンプ付積載車		ダイハツ	軽自動車	H23. 7	トーハツ	B-3	0. 65	ポンプ年式H23. 7
	5-5	小型動力ポンプ付積載車		スズキ	軽自動車	H25. 12	ラビット	B-3	0. 65	ポンプ年式H13. 7
南 佐 渡 方 面 隊	1-1	小型動力ポンプ付積載車		ダイハツ	軽自動車	H29. 12	ラビット	B-3	0. 65	ポンプ年式H23. 3
	1-2	小型動力ポンプ付水槽車		日産	水槽車	H9. 11	トーハツ	B-2	4. 98	水2. 5 t 積載
	1-3	消 防 ポ ン プ 自 動 車		トヨタ	CD- I 型	H19. 12	モリタ	A-2	4. 00	モリタ東京ポンプ
	1-4	小型動力ポンプ付積載車		トヨタ		H28. 11	ラビット	B-3	2. 98	ポンプ年式H23. 3
	2-1	小型動力ポンプ付積載車		ダイハツ	軽自動車	H30. 11	シバウラ	B-3	0. 65	ポンプ年式H30. 12
	2-2	小型動力ポンプ付積載車		スズキ	軽自動車	R1. 11	シバウラ	B-3	0. 65	ポンプ年式R1. 12
	2-3	小型動力ポンプ付積載車		トヨタ		H25. 12	トーハツ	B-3	2. 98	ポンプ年式H25. 12
	2-4	小型動力ポンプ付積載車		ダイハツ	軽自動車	H15. 9	トーハツ	B-3	0. 65	寄贈 ポンプH12. 1

非常備消防

(令和3年4月1日現在)

所属	種別等	種	別	車名	型別	登録年月	ポンプ		排気量 kw/ℓ	備考	
							製作所	級別			
消防団	南	3-1	小型動力ポンプ付積載車	日産		H13.9	トーハツ	B-3	3.15	ポンプ年式H13.9	
		3-2	小型動力ポンプ付積載車	ダイハツ	軽自動車	H26.12	シバウラ	B-3	0.65	ポンプ年式H27.1	
		3-3	小型動力ポンプ付積載車	ダイハツ	軽自動車	H29.11	トーハツ	B-3	0.65	ポンプ年式H29.11	
		3-4	小型動力ポンプ付積載車	トヨタ		H28.11	シバウラ	B-3	2.98	ポンプ年式H28.12	
		4-1	小型動力ポンプ付積載車	ダイハツ	軽自動車	H29.11	シバウラ	B-3	0.65	ポンプ年式H29.11	
		4-2	小型動力ポンプ付積載車	トヨタ		H29.11	シバウラ	B-3	2.98	ポンプ年式H24.2	
		4-3	小型動力ポンプ付積載車	ダイハツ	軽自動車	H28.10	トーハツ	B-3	0.65	ポンプ年式H28.11	
		4-4	小型動力ポンプ付積載車	日産		H10.2	トーハツ	B-3	3.15	ポンプ年式H10.2	
		佐	5-1	小型動力ポンプ付積載車	日産		H10.10	トーハツ	B-3	3.15	ポンプ年式H10.11
			5-2	小型動力ポンプ付水槽車	いすゞ	水槽車	H15.12	ラビット	B-2	4.98	水2.5 t 積載
			5-3	小型動力ポンプ付積載車	トヨタ		H26.12	ラビット	B-3	2.98	ポンプ年式H27.1
			渡	6-1	消防ポンプ自動車	日野	CD-I型	H27.3	ネイチャー	A-2	4.00
	6-2			小型動力ポンプ付積載車	トヨタ		H26.12	トーハツ	B-3	2.98	ポンプ年式H23.6
	6-3			小型動力ポンプ付積載車	日産		H9.7	ラビット	B-3	2.66	ポンプ年式H26.1
	6-4	小型動力ポンプ付積載車		スズキ	軽自動車	H30.11	シバウラ	B-3	0.65	ポンプ年式H22.9	
	方	7-1	小型動力ポンプ付積載車	トヨタ		H27.10	ラビット	B-3	2.98	ポンプ年式H27.11	
		7-2	小型動力ポンプ付積載車	日産		H10.10	トーハツ	B-3	3.15	ポンプ年式H10.11	
		7-3	小型動力ポンプ付積載車	トヨタ		H26.12	ラビット	B-3	2.98	ポンプ年式H27.1	
		7-4	消防ポンプ自動車	日野	CD-I型	H30.10	株モリタ	A-2	4.00		
		面	7-5	小型動力ポンプ付水槽車	日産	水槽車	H15.12	トーハツ	B-2	4.98	水2.5 t 積載
			8-1	小型動力ポンプ付積載車	ダイハツ	軽自動車	H25.1	トーハツ	B-3	0.65	ポンプ年式R1.7
			8-2	小型動力ポンプ付積載車	トヨタ		H28.11	シバウラ	B-3	2.98	ポンプ年式H28.12
			8-3	小型動力ポンプ付積載車	トヨタ		H29.11	トーハツ	B-3	2.98	ポンプ年式H13.9
	隊	9-1	小型動力ポンプ付積載車	トヨタ		H25.12	トーハツ	B-3	2.98	ポンプ年式H25.12	
9-2		小型動力ポンプ付積載車	ダイハツ	軽自動車	R2.12	シバウラ	B-3	0.65	ポンプ年式R2.12		
9-3		小型動力ポンプ付積載車	ダイハツ	軽自動車	H29.11	トーハツ	B-3	0.65	ポンプ年式H29.11		
9-4		小型動力ポンプ付積載車	日産		H13.9	シバウラ	B-3	3.15	ポンプ年式H27.8		

## (3) 小型動力ポンプ ※車両に積載されていないポンプを記載

(令和3年4月1日現在)

所属	種別等	種 別	取得 年月	ポンプ		備考
				製作所	級別	
消 防	本 部 ・ 防 中 央 署	小 型 動 力 ポ ン プ	H19.10	トーハツ	B-3	4 サイクル
		小 型 動 力 ポ ン プ	H23.3	トーハツ	B-2	操法大会用
本 部 ・ 署	両 津	本 署	H11.11	ラビット	B-2	寄贈 自動中継ポンプ
		分 遣 所	H8.3	トーハツ	B-3	
	相 川	本 署	H12.9	ラビット	D-1	
		出 張 所	H10.8	トーハツ	B-3	
消 防 団	相 川	両 津 河崎-2	H16.12	トーハツ	B-3	
		2-2	H11.8	トーハツ	B-3	
		2-4	H14.11	トーハツ	B-3	
		5-1	H24.2	ラビット	B-3	
		5-3	H26.1	ラビット	B-3	

## 2-6 特殊機械器具等現有状況

(令和3年4月1日現在)

器具種別		管轄署	本部・中央 消防署	両津 消防署	相川 消防署	南佐渡 消防署	計	
消 火 活 動 用 機 械 器 具	一 般 火 災 用	無反動ノズル	41	19	18	18	96	
		水損防止特殊ノズル			5	11	16	
		制水金具(分岐金具他)	17	16	16	15	64	
		低水位用吸水金具	4	4	2	3	13	
		三連はしご	3	4	2	5	14	
		空気呼吸器	18	12	14	14	58	
		予備空気ボンベ(救助含む)	205(軽145) ※本部で一括管理					
		スタンドパイプ	4	4	6	4	18	
		送排風機	1		1	1	3	
		投光器	22	4	8	7	41	
	発電機	15	4	7	7	33		
	林 野 用	ウォーターチャージャー			3		3	6
		中継タンク			1	3	8	12
		チェーンソー	3	2	2	3	10	
特 殊	耐熱防護服	2	3				5	
	発泡器	8	8	17	8		41	
救 助 活 動 用 機 械 器 具	一 般 器 具	かぎ付はしご	1	1	2	2	6	
		三連はしご	1	1	1	4	7	
		折りたたみ・ワイヤーはしご	1	1	1	1	4	
		空気式救助マット	1	1		1	3	
		救命索発射銃	1	2	1		4	
		サバイバースリング・縛帯	7	6	4	2	19	
		平担架	1	4	1	1	7	
	隊 員 保 護 用	耐電手袋	9	14	5	11		39
		耐電長靴	2	2		3		7
		防塵メガネ			15			15

※ 軽量ボンベは(軽)に内数を計上。

器具種別		管轄署	本部・中央 消防署	両 津 消防署	相 川 消防署	南佐渡 消防署	計
救 助 用	重 量 物 排 除 用	油圧ジャッキ	2	1		1	4
		油圧スプレッダー	1	1			2
		可搬ウインチ	1	3	1	1	6
		マット型空気ジャッキ	1	2	1	1	5
		大型油圧スプレッダー	1	1		1	3
		コンビツール	1	1	1		3
		手動式油圧スプレッダー	1	1			2
活 動 用	切 断 用	油圧切断機		1		1	2
		エンジンカッター	2	1	2	2	7
		ガス溶断器	1	1			2
		チェーンソー	2	1	3	4	10
		鉄線カッター	1	2	2	3	8
		空気鋸	1	1	2	1	5
		大型油圧切断機	1	1		1	3
		空気切断機	1	1			2
		機 械 用	破 壊 用	万能斧	3	9	15
ハンマー	3			4	5	3	15
携帯用コンクリート破壊器具				1		2	3
削岩機	1			1			2
ハンマドリル	2			1		1	4
機 械 用	測 定 用	酸素濃度測定器					
		マルチガス測定器	3	1	2	1	7
器 具 用	呼 吸 保 護 用	空気呼吸器(救助活動用)	5	4	4	4	17
		空気補充用ボンベ		1			1
		防塵マスク	20	17	49	13	99
		送排風機	2	1	1	1	5
器 具 用	水 難 救 助 用	潜水器具	15	6	4	4	29
		救命胴衣	25	20	20	13	78
		水中投光器	8	6		4	18
		救命浮環	8	4	6	8	26

器具種別		管轄署	本部・中央 消防署	両 津 消防署	相 川 消防署	南佐渡 消防署	計
救助 活動 用 機 械 器 具	水 難 救 助 用	浮標	1	2	1	2	6
		救命ボート	2	1			3
		船外機	1	1			2
		水中無線機					
		ワイヤーバスケット担架	1	2		1	4
	そ の 他	バスケット型担架	1	2	1	2	6
		投光器(救助活動用)	2	4	1	1	8
		携帯投光器	4	5	4	5	18
		携帯拡声器	9	4	1	4	18
		携帯無線機(救助活動用)	1	1	1	2	5
応急処置用セット		1	1		1	3	
緩降器		1	1			2	
ロープ登降器			1			1	
発電機(救助活動用)	1	1	1	1	4		
救 急 活 動 用 機 械 器 具	観 察 用	救急医療用モニター	3	3	2	3	11
		心電計モニター			1		1
		心電図伝送装置					
		血圧計	10	10	8	10	38
		血中酸素飽和度測定器	11	4	4	8	27
		電子聴診器					
		鼓膜体温計	3	3	3	2	11
	呼 吸 ・ 循 環 管 理 用	除細動器	3	3	2	3	11
		自動式人工呼吸器	3	2	2	3	10
		手動式人工呼吸器	7	7	8	6	28
自動心マッサージ器		3	3	2	3	11	
カーディオポンプ							
気管挿管セット	6	3	2	3	14		

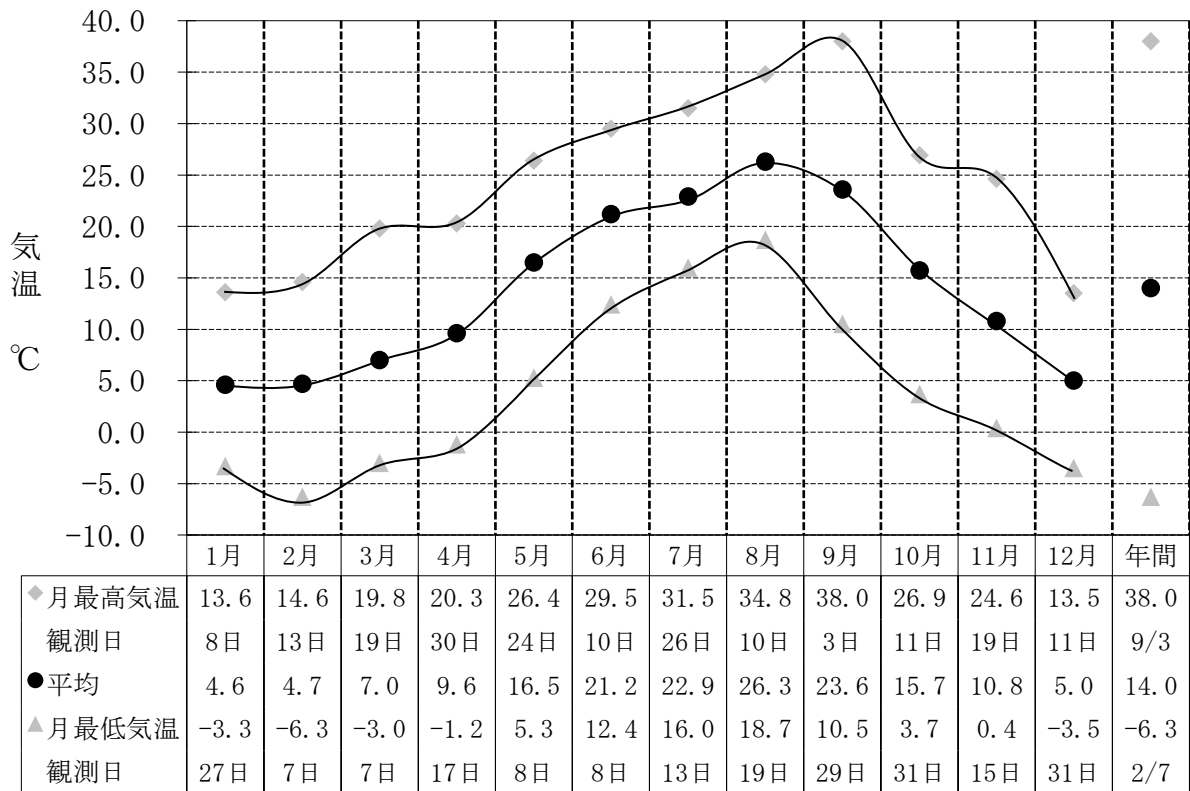
器具種別		管轄署	本部・中央 消防署	両 津 消防署	相 川 消防署	南佐渡 消防署	計
救 急 用 機	呼吸・ 循環 管理 用	電動式吸引器	4	4	3	3	14
		手動式吸引器	2	3	2	1	8
		ショックパンツ	3	2	1	1	7
		喉頭鏡セット	3	3	3	3	12
		輸液用ポンプ	2			1	3
活 動 用 機	創傷 保護 ・ 搬 送 用	陰圧式固定器具	3	4	2	3	12
		頸部固定用副子	15	18	19	20	72
		止血帯	12	2	6	7	27
		ヒートシールケッド	4	3	2	3	12
		コンビネーションストレッチャー	3	3	2	3	11
		スクープストレッチャー	6	3	3	3	15
		バックボード	6	5	3	5	19
械 器 用 具	消 毒 用	紫外線殺菌装置	1	1	2	2	6
		高圧蒸気滅菌器		1		1	2
		ガス滅菌器	1				1
		電化ホルマリン消毒器		1			1
訓 練 用		高度救命処置シミュレーター	1	1			2
		気道管理モデル		1		1	2
		救急訓練用人形	30	22	18	11	81



## 2-7 気象状況

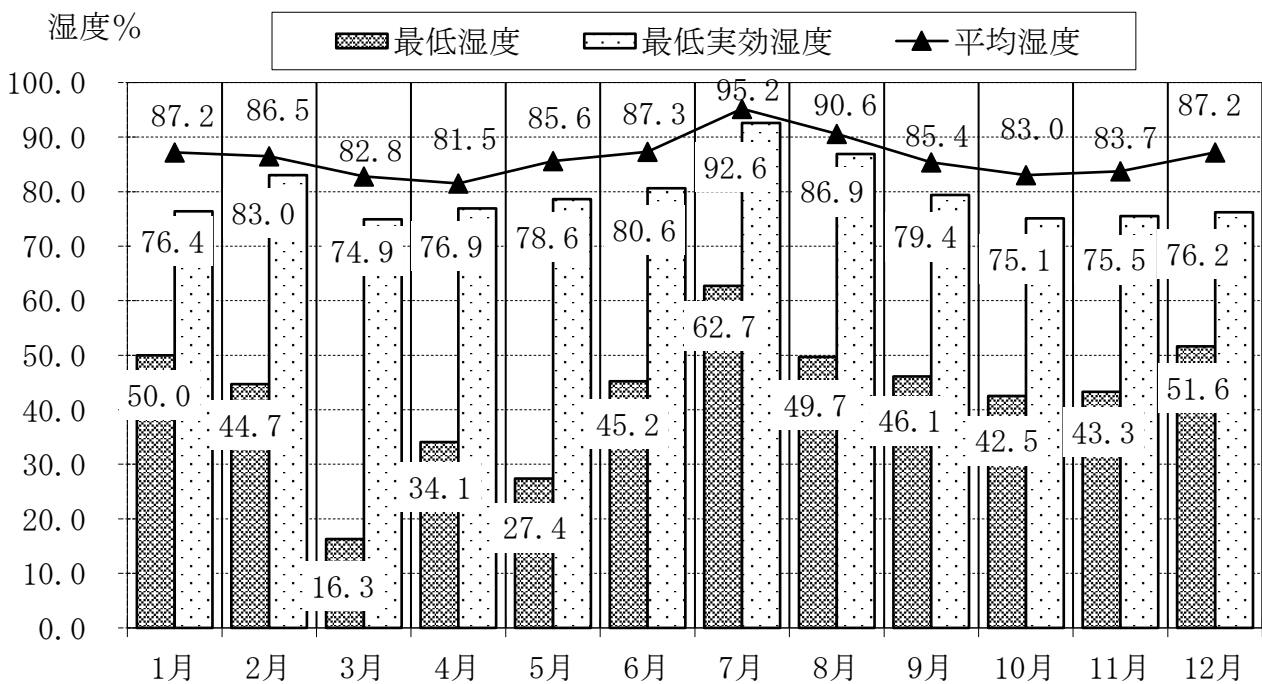
### (1) 気温

(令和2年)



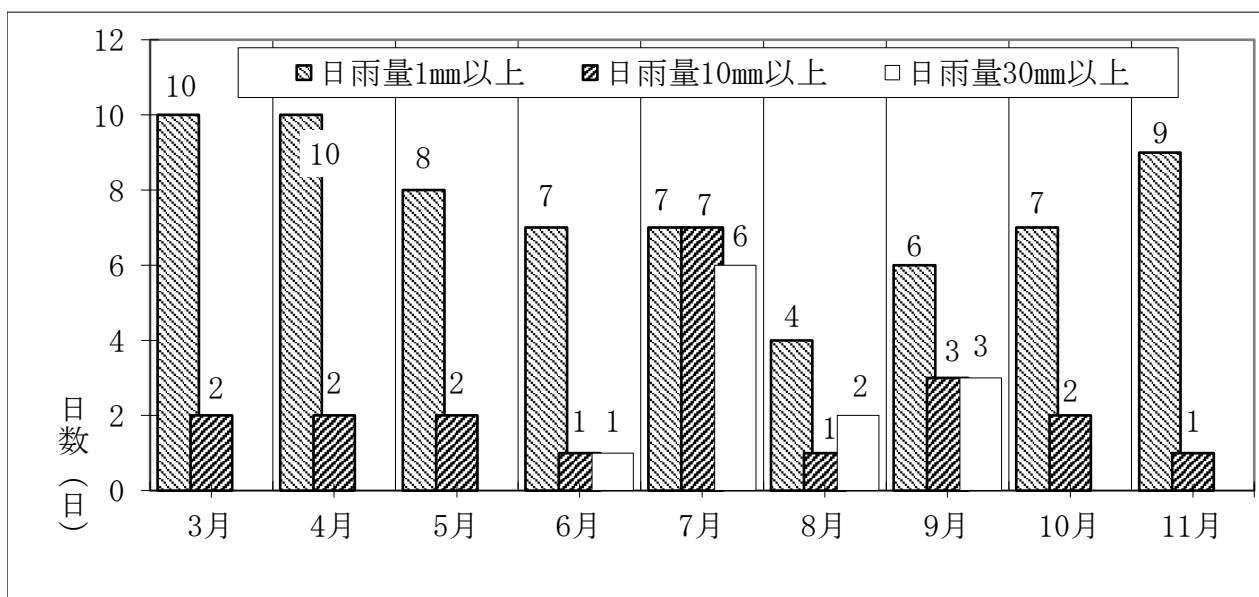
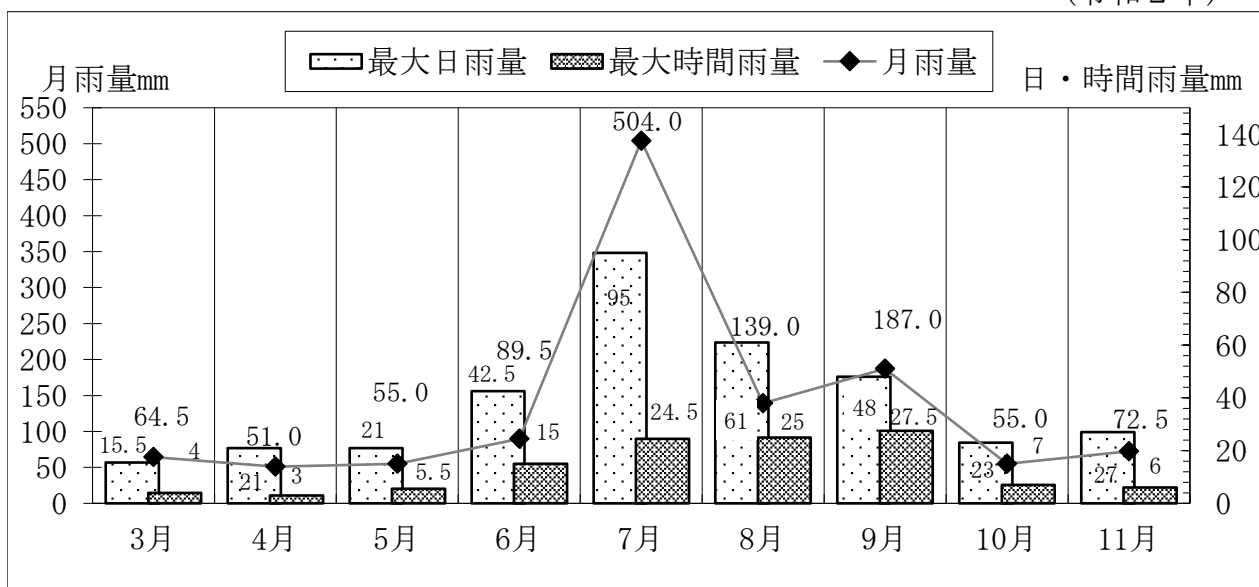
### (2) 湿度

(令和2年)



(3) 雨 量

(令和2年)



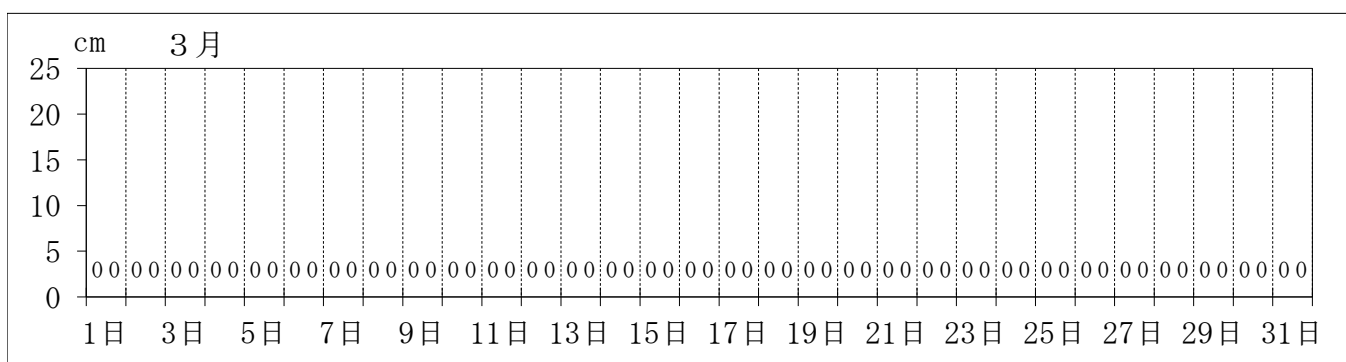
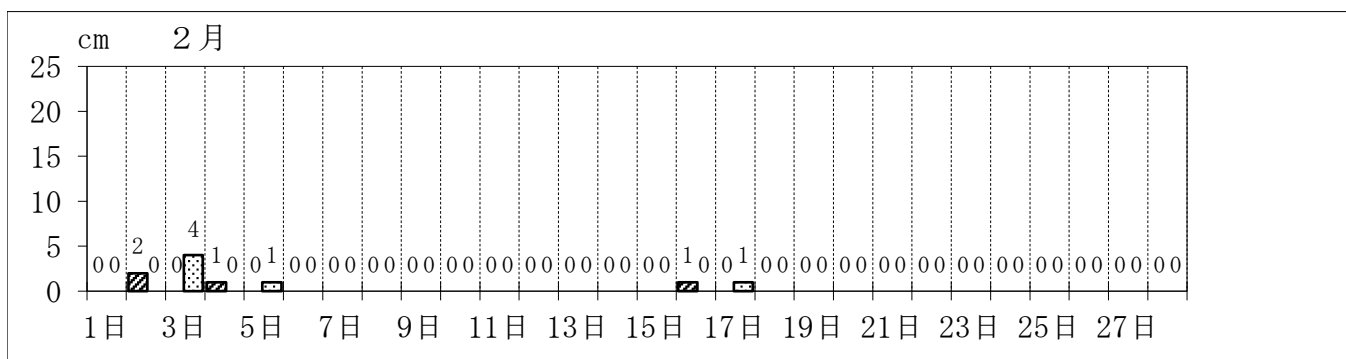
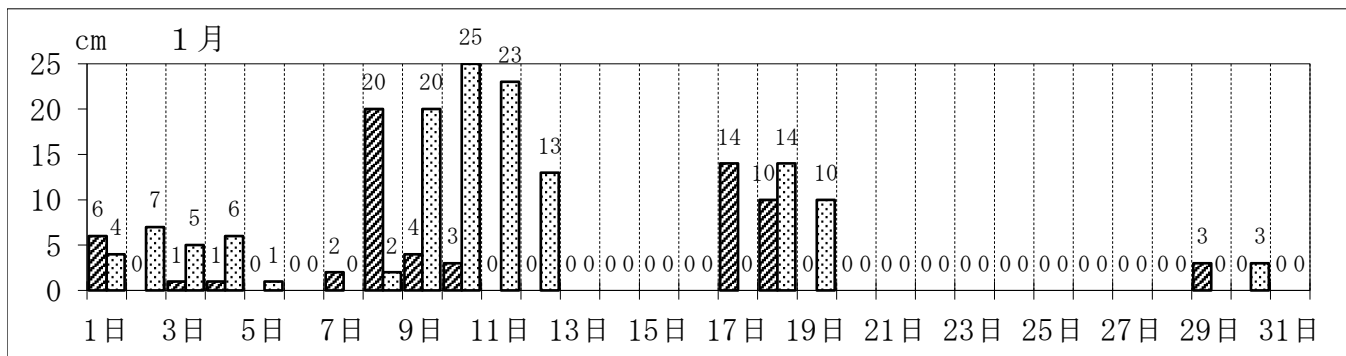
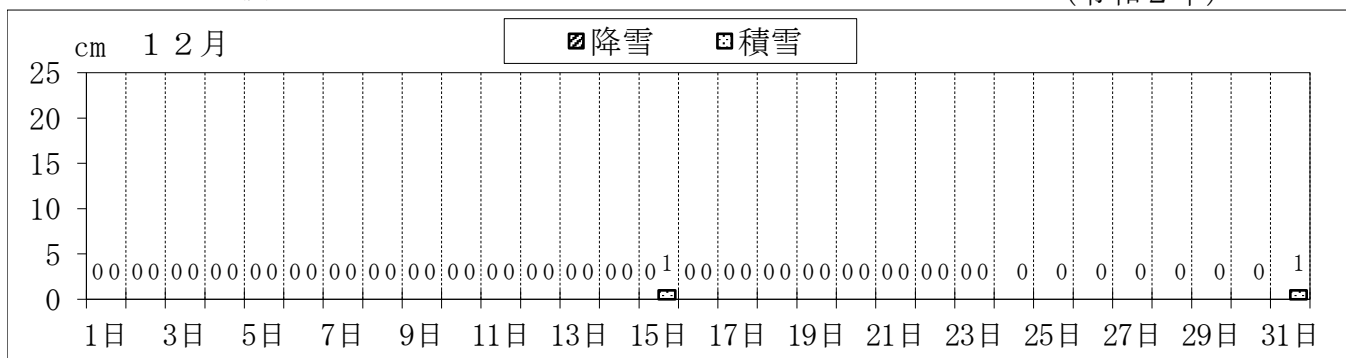
(4) 風向・風速

(令和2年)

項目 \ 月	1	2	3	4	5	6	7	8	9	10	11	12	年間
平均風速 (m/s)	3.5	4.0	3.9	4.2	2.8	2.7	2.4	2.2	2.9	2.8	3.3	4.1	3.2
最大風速 (m/s)	14.4	15.0	13.8	12.7	9.8	8.4	8.5	9.0	10.6	11.1	12.3	14.6	11.7
最大時の風向	南南西	西	西	西北西	西北西	西	南西	西	南東	西	北西	北西	
観測日	8日	23日	20日	22日	13日	16日	28日	9日	7日	25日	3日	14日	
最多風向	北西	北西	北東	北東	北東	北東	北東	南西	北東	北東	北西	北西	北東

(5) 降雪・積雪

(令和2年)



区分 \ 月	1 2月	1月	2月	3月
降雪量月計	3cm	64cm	4cm	0cm
月最大降雪量	3cm	20cm	2cm	0cm
月最大積雪量	1cm	25cm	4cm	0cm

