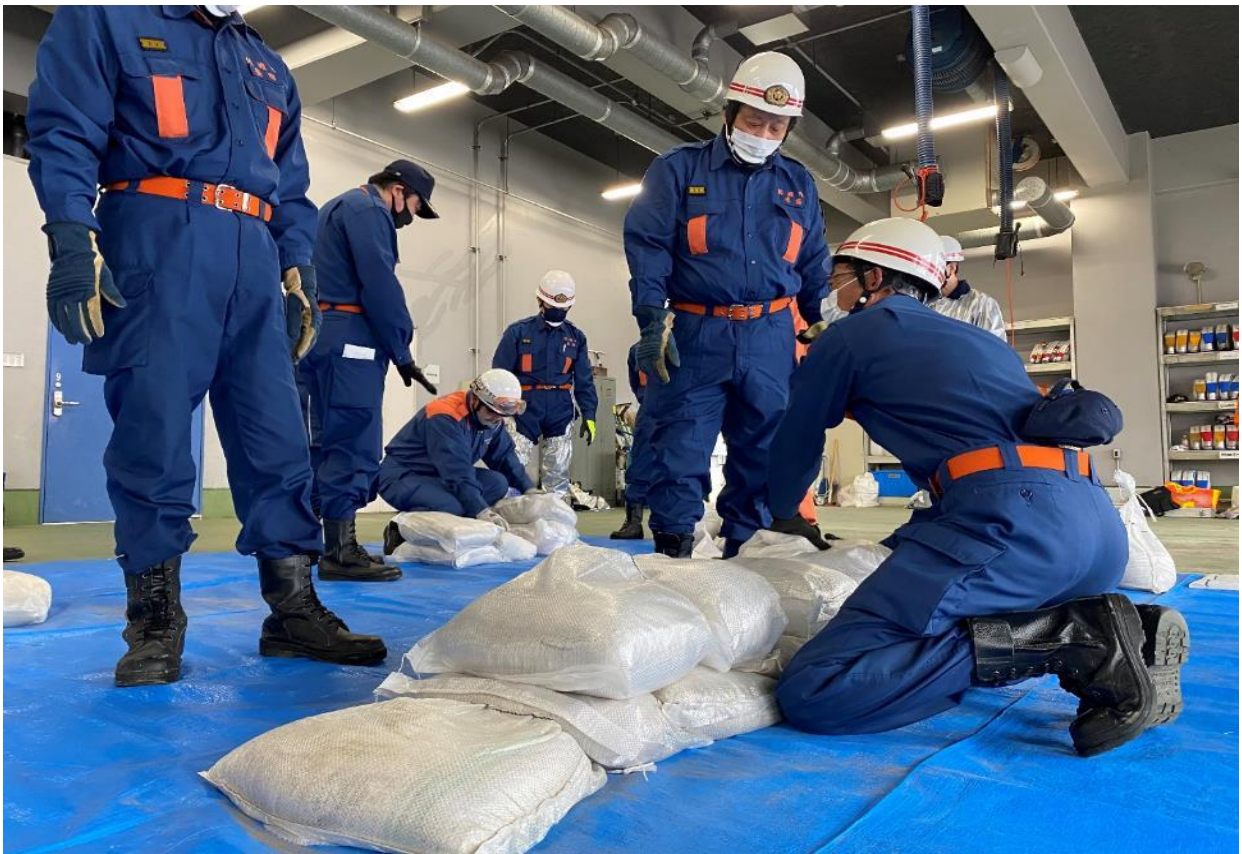


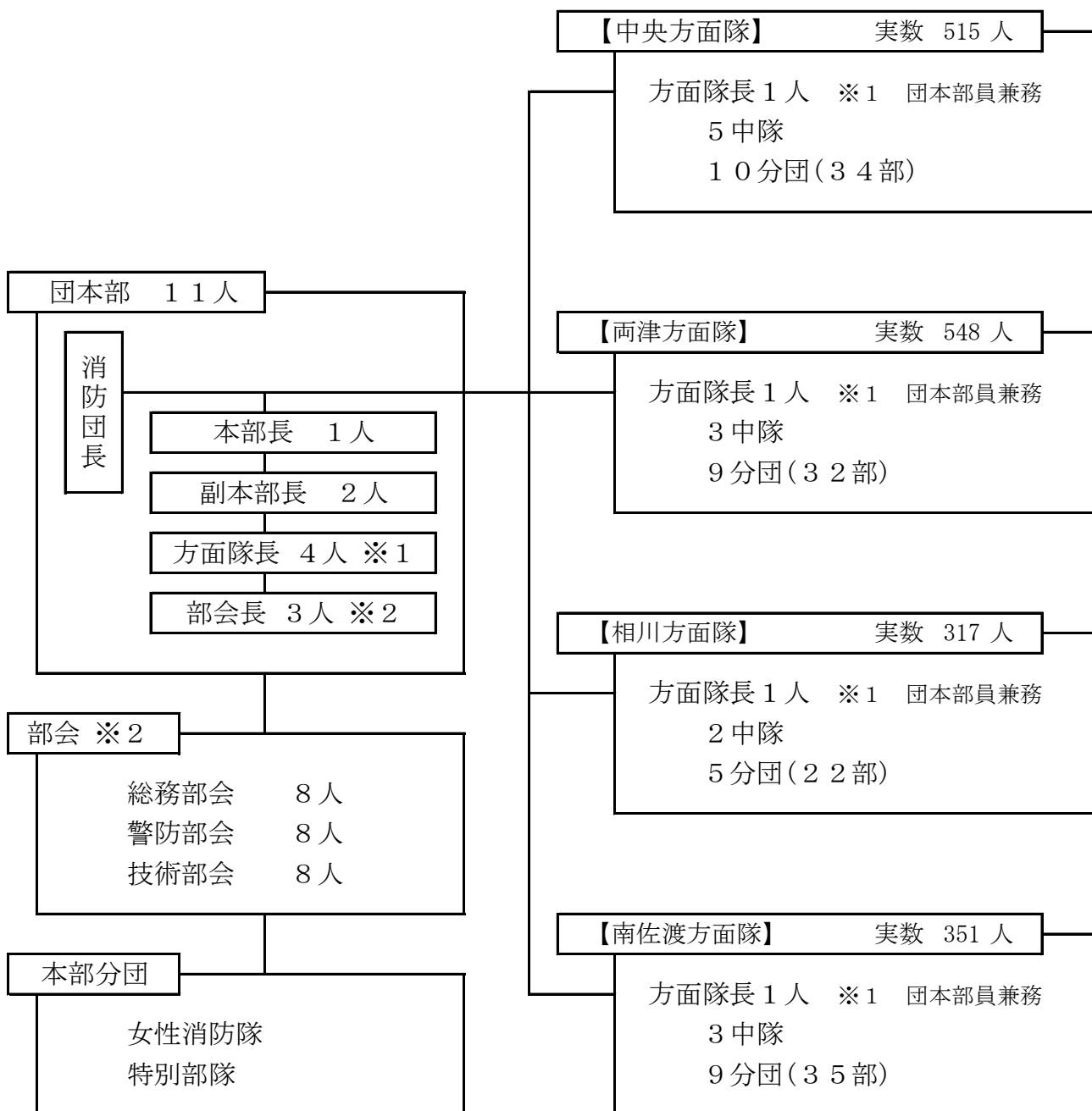
# 《 消 防 団 編 》





## 6-1 佐渡市消防団組織図

(令和3年4月1日現在)



33 分団 123 部 定数 1,900人 実員 1,735人

※1 団本部 11人のうち4人は各方面隊長が兼務する。

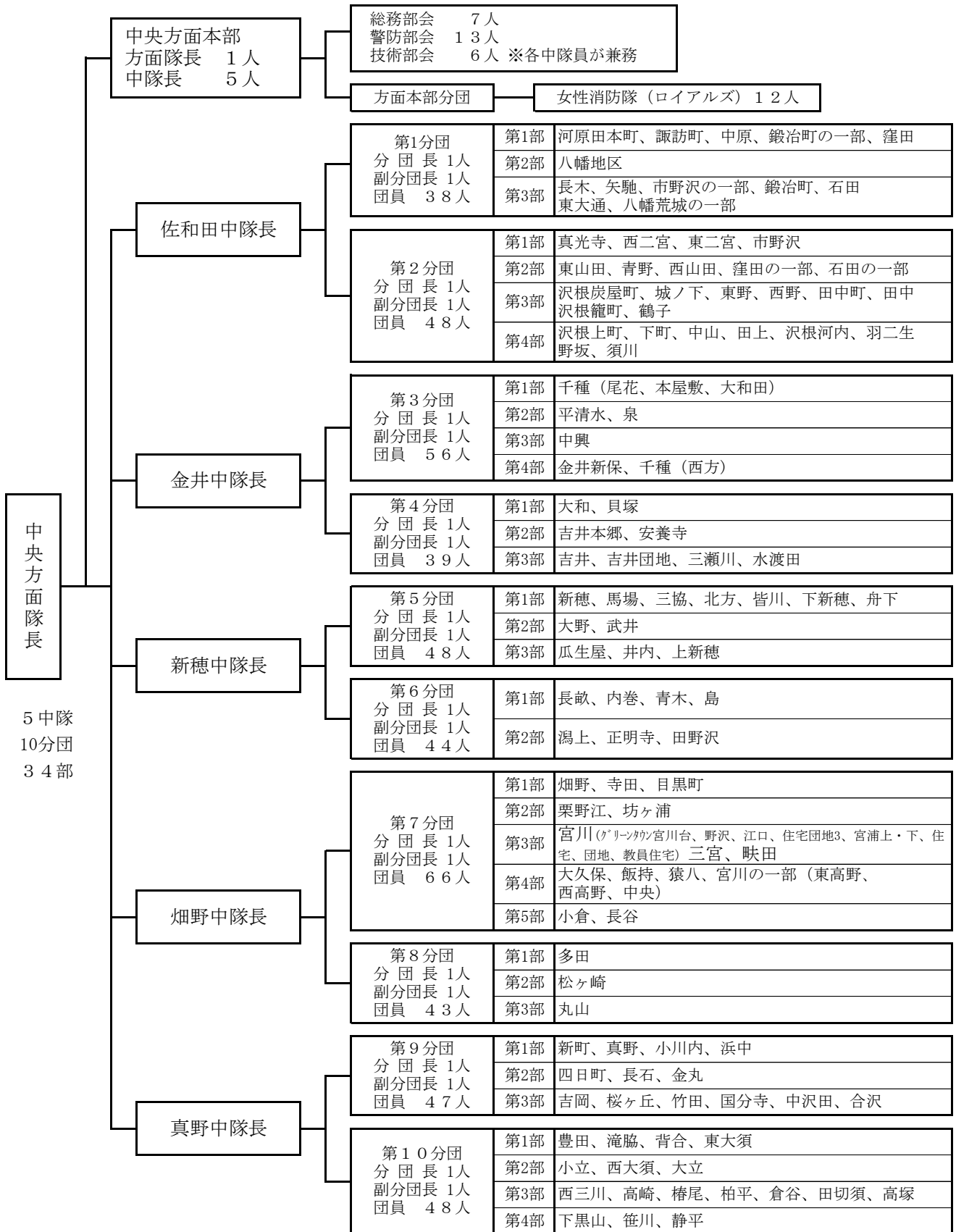
※2 団本部部会は各方面隊から6人ずつ選出される。

また、部会では互選により部会長を選出し、部会長は団本部員を兼務する。

# 佐渡市消防団 中央方面隊組織図

(令和3年4月1日現在)

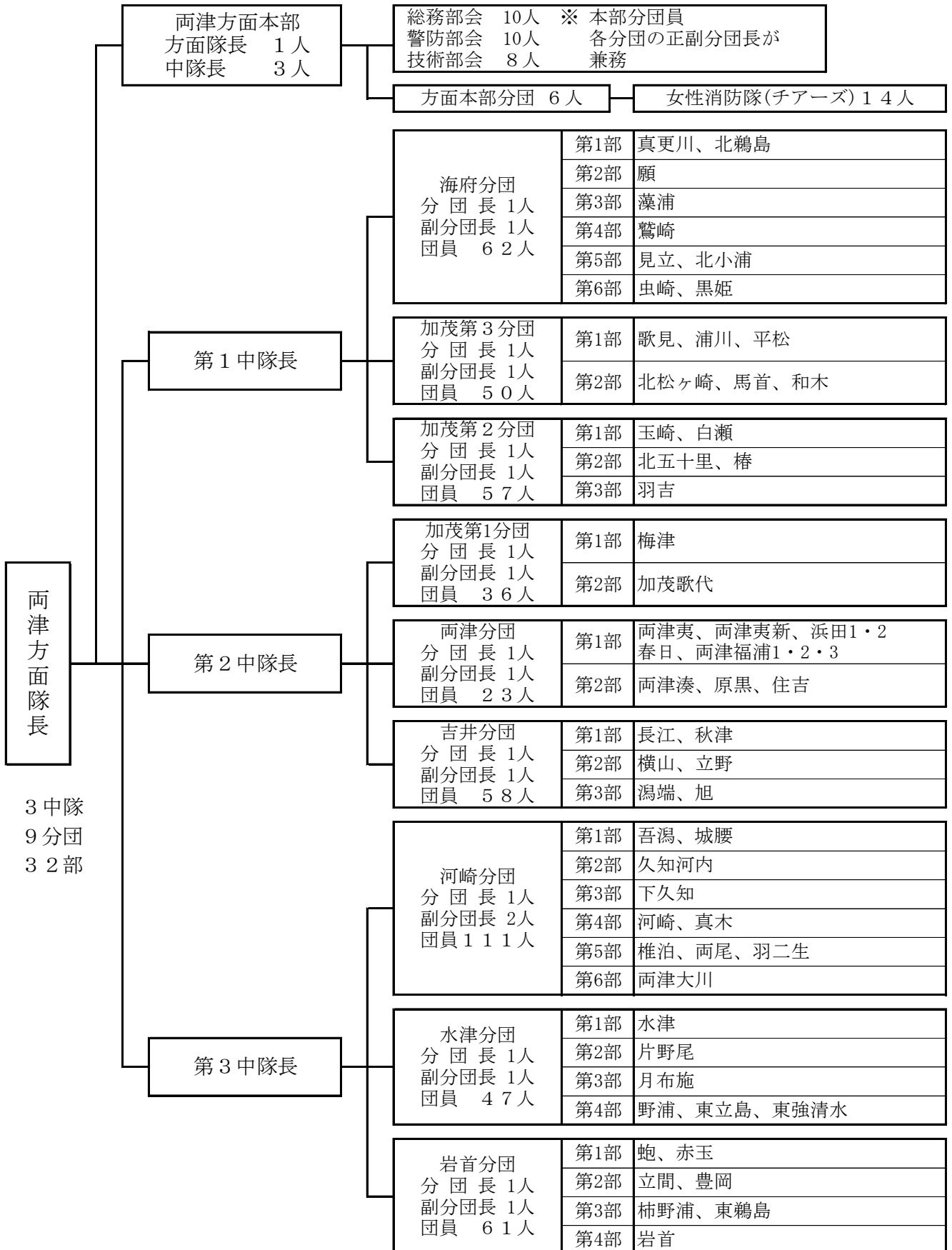
実 員 515人



# 佐渡市消防団 両津方面隊組織図

(令和3年4月1日現在)

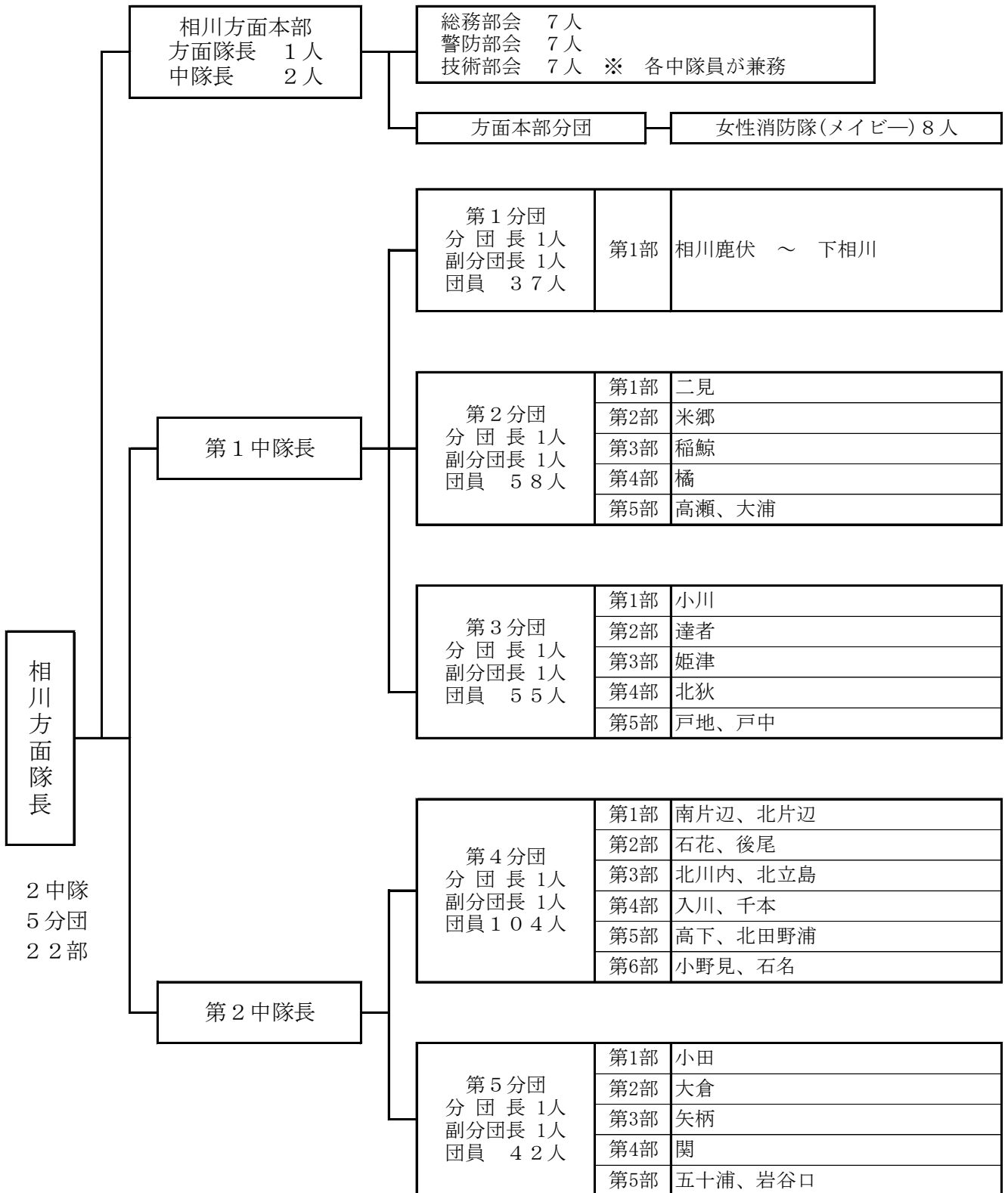
実 員 548人



# 佐渡市消防団 相川方面隊組織図

(令和3年4月1日現在)

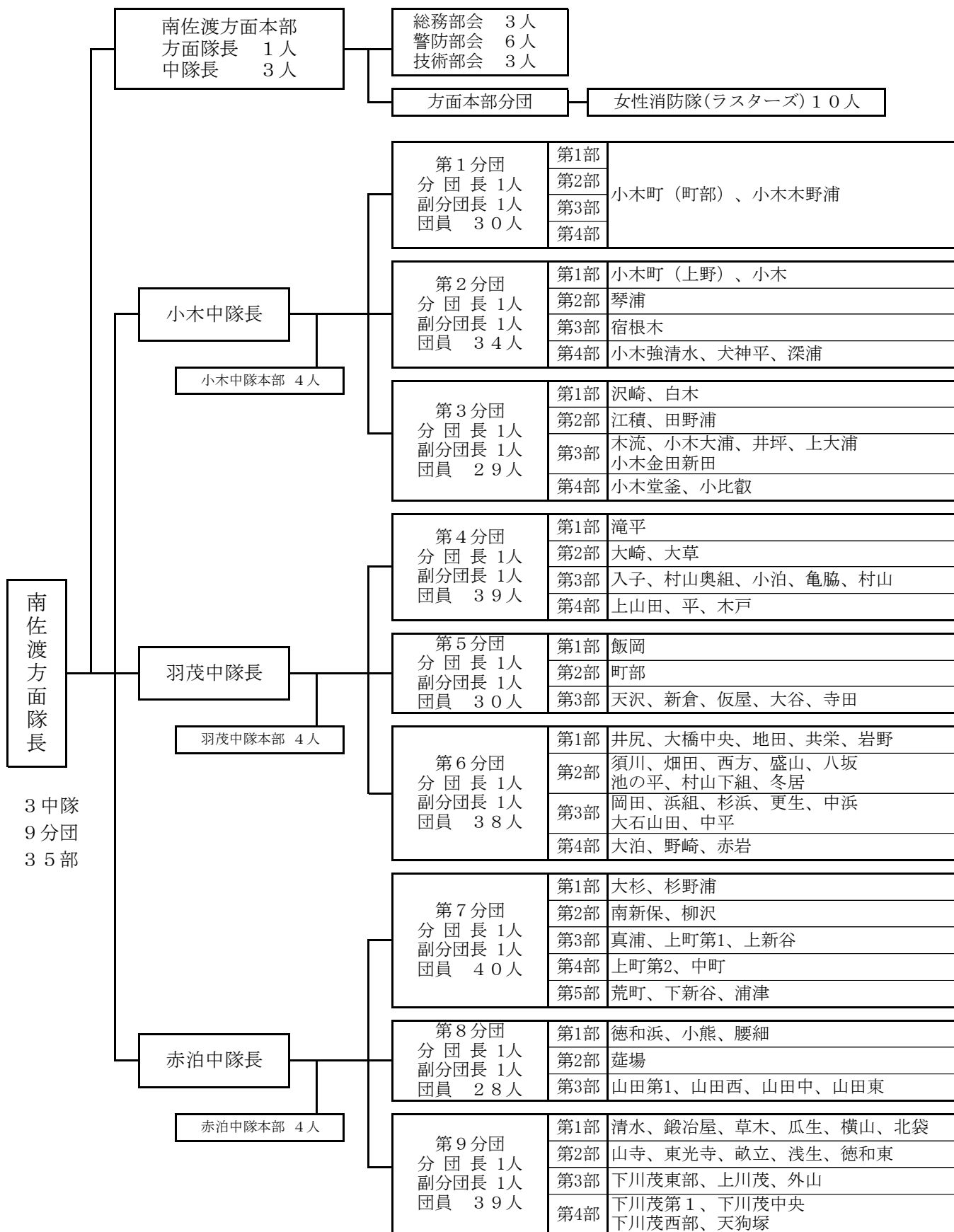
実 員 317人



# 佐渡市消防団 南佐渡方面隊組織図

(令和3年4月1日現在)

実 員 351人



3 中隊  
9 分団  
35 部

## 6-2 歴代消防団長・副団長（団本部・方面隊長）

### 佐渡市消防団長

氏名	在職期間	備考
友崎和巳	自平成22年4月1日 至平成26年3月31日	新潟県消防協会佐渡地区支会長
池田正利	自平成26年4月1日 至平成30年3月31日	新潟県消防協会佐渡地区支会長
渡邊和正	自平成30年4月1日 至令和2年3月31日	新潟県消防協会佐渡地区支会長
村川辰雄	自令和2年4月1日 至	新潟県消防協会佐渡地区支会長

### 副団長

	氏名	在職期間	備考
団本部	古家彦和	自平成22年4月1日 至平成26年3月31日	本部長
	村川辰雄	自平成22年4月1日 至令和2年3月31日	H22/4/1～副本部長 H26/4/1～本部長
	長嶋敬吉	自平成22年4月1日 至平成26年3月31日	副本部長
	石川嘉市	自平成26年4月1日 至平成30年3月31日	副本部長
	渡邊和正	自平成26年4月1日 至平成30年3月31日	副本部長
	石川正志	自平成30年4月1日 至	副本部長
	濱本貞夫	自平成30年4月1日 至令和2年3月31日	副本部長
	宇川修一	自令和2年4月1日 至	本部長
	野田政好	自令和2年4月1日 至	副本部長

	氏名	在職期間	備考
方面隊長	渡邊和正	自平成22年4月1日 至平成26年3月31日	中央方面隊長
	藤井徹	自平成26年4月1日 至平成30年3月31日	中央方面隊長
	本間雅博	自平成30年4月1日 至	中央方面隊長
	石川嘉市	自平成22年4月1日 至平成26年3月31日	両津方面隊長
	石川正志	自平成26年4月1日 至平成30年3月31日	両津方面隊長
	澤野公男	自平成30年4月1日 至	両津方面隊長



方面隊長	氏名	在職期間	備考
	池田正利	自平成22年4月1日 至平成26年3月31日	相川方面隊長
	濱本貞夫	自平成26年4月1日 至平成30年3月31日	相川方面隊長
	宇川修一	自平成30年4月1日 至令和2年3月31日	相川方面隊長
	濱野浩	自令和2年4月1日 至	相川方面隊長
	山田佐久	自平成22年4月1日 至平成24年3月31日	南佐渡方面隊長
	菊地光一	自平成24年4月1日 至平成26年3月31日	南佐渡方面隊長
	菊地幸夫	自平成26年4月1日 至平成28年3月31日	南佐渡方面隊長
	和泉浩文	自平成28年4月1日 至	南佐渡方面隊長

### 6-3 消防団員職業別人員数

(令和3年4月1日現在)

職種 所属	公務員			日本郵政 グループ	その他	合 計
	国家公務員	地方公務員	特殊法人等 公務員に準 ずる職員			
消 防 団 本 部					4	4
中 央 方 面 隊		43	26	10	436	515
両 津 方 面 隊		40	20	16	472	548
相 川 方 面 隊	3	21	16	8	269	317
南 佐 渡 方 面 隊		28	57	11	255	351
合 計	3	132	119	45	1436	1735

### 6-4 消防団員勤続年数別人員数

(令和3年4月1日現在)

年度 所属	5年未満	5年以上 10年未満	10年以上 15年未満	15年以上 20年未満	20年以上 25年未満	25年以上 30年未満	30年以上	合 計
消 防 団 本 部							4	4
中 央 方 面 隊	112	124	106	86	42	25	20	515
両 津 方 面 隊	77	95	114	61	88	47	66	548
相 川 方 面 隊	48	49	55	60	38	31	36	317
南 佐 渡 方 面 隊	48	77	74	97	32	17	6	351
合 計	285	345	349	304	200	120	132	1735

### 6-5 消防団員年齢別人員数

(令和3年4月1日現在)

年齢区分 所属	18	21	26	31	36	41	46	51	56	60歳	合 計	平均年齢
	～ 20	～ 25	～ 30	～ 35	～ 40	～ 45	～ 50	～ 55	～ 59	以上		
消 防 団 本 部								1		3	4	64.75
うち女性消防団員												
中 央 方 面 隊	1	12	27	56	110	131	75	51	35	17	515	42.93
うち女性消防団員		2	1	2		3	2	2			12	
両 津 方 面 隊	4	8	24	52	88	81	90	58	78	65	548	46.79
うち女性消防団員		1			1	3	4	5	2	2	18	
相 川 方 面 隊		10	16	24	56	45	40	39	22	65	317	50.76
うち女性消防団員					2	2	2		2		8	
南 佐 渡 方 面 隊		8	38	49	97	76	50	24	8	1	351	39.78
うち女性消防団員			3	2	4	2					11	
合 計	5	38	105	181	351	333	255	173	143	151	1735	44.99
うち女性消防団員		3	4	4	7	10	8	7	4	2	49	

## 6-6 消防団員報酬・費用弁償・機械器具管理委託費

報 酬

年額（単位：円）

階 級	団 長	副団長	分団長	副分団長	部 長	班 長	団 員
金 額	131,000	96,000	58,000	49,000	44,000	31,000	25,000

費用弁償

（単位：円）

区 分	水・火災出動（1回につき）		警戒、捜索、訓練、演習等		会 議
	4時間以上	4時間未満	4時間以上	4時間未満	
金 額	5,000	2,500	5,000	3,000	1,000

機械器具管理委託費

年額（単位：円）

区 分	ポンプ車、積載車	小 型 ポ ン プ
金 額	48,000	24,000

## 6-7 消防団員の消防学校教育受講状況

（令和2年度）

受講区分		所 属	中 央 方 面 隊	両 津 方 面 隊	相 川 方 面 隊	南 佐 渡 方 面 隊	計
基 礎 教 育 科	A 課程			1			1
	B 課程		2	1			3
警 防 科							0
初 級 幹 部 科							0
指 揮 幹 部 科	現場指揮課程						0
	分団指揮課程						0
女 性 消 防 団 員 科							0
教 育 主 管 科							0

## 6-8 消防団員の退職状況

(令和2年度)

区分 所属	退職団員数	退職事由				在職年数											
		死亡		自己都合	傷病その他	5年未満	5年以上	10年未満	10年以上	15年未満	15年以上	20年未満	20年以上	25年未満	25年以上	30年未満	30年以上
		公務	その他														
中央方面隊	19			18	1	3	1	2	6	5	1	1					
両津方面隊	26		1	24	1		2	7	5	2	2	8					
相川方面隊	9			9		1		1	2	1		4					
南佐渡方面隊	7			7		2		1	4								
合計	61	1		58	2	6	3	11	17	8	3	13					

## 6-9 消防団員の新任状況

(令和2年度)

年齢別 所属	21歳未満	21歳以上 25歳以下	26歳以上 30歳以下	31歳以上 35歳以下	36歳以上 40歳以下	41歳以上 45歳以下	46歳以上 50歳以下	51歳以上	合計	うち41歳以上の再入団員数
	中央方面隊		4	5	3	2	4	1		
両津方面隊	2		2	1	3		2	16	26	15
相川方面隊			1	3		1		6	11	1
南佐渡方面隊		3	3	2	1	1	3		13	4
合計	2	7	11	9	6	6	6	24	71	21

## 6-10 令和2年度消防団主要事業

月	日	事業内容	開催地ほか	備考
4月	1~7	春季火災予防運動夜間広報	佐渡市全域	各方面隊
	5	防火パレード	各方面隊管轄内	中央・両津・相川方面隊
	5	春季火災予防運動一般住宅防火指導及びポンプ格納庫点検	南佐渡方面隊管轄内	南佐渡方面隊
	1~18	消火栓点検	中央、南佐渡方面隊管轄内	中央・南佐渡方面隊
	19	副分団長以上訓練 (※中止) 幹部講習会 (※中止)	中央消防署	中央方面隊
5月		ポンプ操法訓練 (※中止)	各方面隊管轄内	各方面隊
		機械器具置場点検	中央方面隊管轄内	中央方面隊
6月		ポンプ操法訓練 (※中止)	各方面隊管轄内	各方面隊
		階層別訓練 (※中止)	南佐渡方面隊管轄内	南佐渡方面隊
		中央方面隊春季総合訓練 (※中止)	中央消防署	中央方面隊
		南佐渡方面隊訓練 (※中止)	南佐渡消防署	中央方面隊
	6	ロイヤルズ訓練 (※中止)	中央消防署	ロイヤルズ
	28	第17回佐渡市消防大会 (※中止)	消防本部	各方面隊
7月	12	相川方面隊第2中隊分団訓練	相川消防署	相川方面隊
	19	相川方面隊第1中隊分団訓練	相川消防署	相川方面隊
8月	29~30	第71回新潟県消防大会 (※中止)	南魚沼市	各方面隊
	29~30	優良消防機関視察研修 (※中止)	南魚沼市	各方面隊
10月	3	小型ポンプ取扱い説明	消防本部	中央、相川方面隊
	15~16	優良消防機関視察研修 (※中止)	千葉県市原市	各方面隊
	24	チェーンソー・エンジンカッター取扱い訓練	中央消防署	中央消防署
	25	新穂地区合同防災訓練	中央方面隊管轄内	中央消防署
		消防ふれあい広場2020 (※中止)	消防本部	各方面隊
11月	1	新入団員研修	消防本部	各方面隊
	1~15	消火栓点検	中央・南佐渡方面隊管轄内	中央・南佐渡方面隊
	1~20	高齢者世帯防火訪問	各方面隊管轄内	ロイヤルズ・チアーズ・メイビー・ラスターズ

月	日	事業内容	開催地ほか	備考
11月	1～30	防火訪問	中央・両津方面隊管内	中央・両津方面隊
	8	消防署・団連携訓練	中央方面隊管轄内	中央方面隊
	8	小型ポンプ取扱い説明会	高千出張所	相川方面隊
	8.15	秋季防火パレード	両津・相川方面隊管内	両津・相川方面隊
	9～15	秋季火災予防運動夜間防火広報	各方面隊管轄内	各方面隊
	15	中央方面隊秋季総合訓練	中央消防署	中央方面隊
	15	第8分団秋季総合訓練	中央方面隊管轄内	中央方面隊
	29	機械係研修会 (※中止)	消防本部	各方面隊
	29	吉井分団配備資機材取扱説明会	両津消防署	両津方面隊
		機械器具置場点検	中央方面隊管轄内	中央方面隊
		南佐渡防火駅伝大会 (※中止)	南佐渡方面隊管轄内	各方面隊
1月	1～31	消火栓点検	相川方面隊管内	相川方面隊
	10	令和3年佐渡市消防出初式(※中止)	両津方面隊管内	各方面隊
	17～18	優良消防機関視察研修 (※中止)	長野県上田市	各方面隊
	31	小型動力ポンプ軽積載車取扱い訓練	消防本部	相川方面隊
	31	想定訓練 (※中止)	南佐渡方面隊管轄内	南佐渡方面隊
2月	1～28	消火栓点検	相川方面隊管内	相川方面隊
	4	軽積載車寄贈式 (水津分団第3部)	消防本部	消防団本部員他
	7.14	想定訓練 (※中止)	南佐渡方面隊管轄内	南佐渡方面隊
	7.14 21.28	各中隊訓練	中央消防署	中央方面隊
	21	両津夷地区火災訓練	両津方面隊管内	両津方面隊
	21	紙芝居作成	相川消防署	メイビー
3月	7.13 27	紙芝居作成	相川消防署	メイビー
	14	階層別訓練	南佐渡消防署	

(※中止：新型コロナウイルス感染防止対策として中止としたもの)

# 消 防 年 報

編集発行 佐渡市消防本部

郵便番号 952-1311

新潟県佐渡市八幡58番地

TEL 0259-51-0119

FAX 0259-52-5651

E-mail : sf-fire119@city.sado.niigata.jp