



1



2

説明会の流れ

1. 事業の理念と基本方針

2. 新病院の施設計画

4. 質疑応答



3

3

病院の理念

日本一 地域に愛される病院をめざして



4

4

5つの基本方針

(1) 既存病院及び福祉施設等との連携強化による適切な医療提供とサービス向上

佐渡市内の医療機関や福祉施設との連携をさらに強化し、島内の医療・介護サービス向上の中心的役割を果たします。

5

5

5つの基本方針

(2) 地域の医療センターとしての機能

総合診療や健康管理、救急告示等の地域に必要とされる医療を総合的に提供する役割を担います。

6

6

5つの基本方針

(3) 地域と共に歩みながら、病院自身も変革をとげる

地域の皆さんの健康を願い、地域と共に歩むとともに、医療・IT技術の進歩や社会環境の変化に合わせ、病院自身も変革していきます。

7

7

5つの基本方針

(4) 更なる患者・利用者ニーズの向上を図った病院へ

電子カルテ導入等の情報化の推進により、待ち時間の短縮を目指すなど、更なる患者サービス向上を図ります。

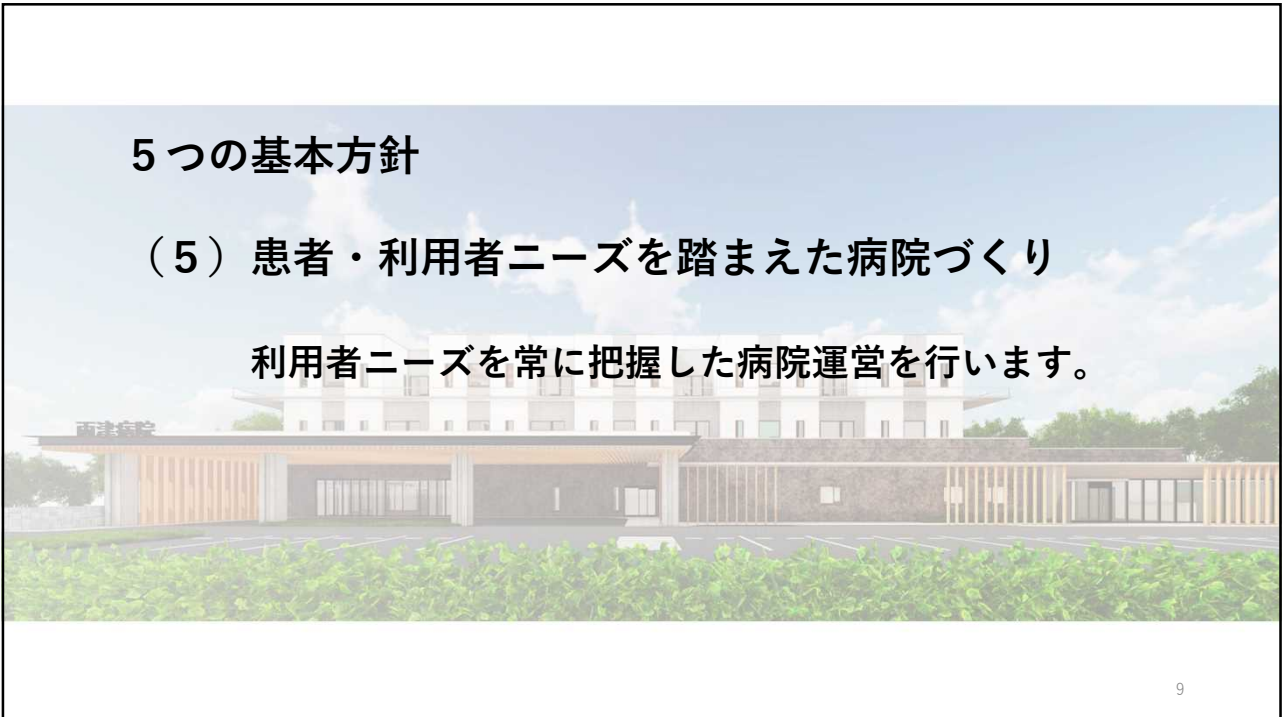
8

8

5つの基本方針

(5) 患者・利用者ニーズを踏まえた病院づくり

利用者ニーズを常に把握した病院運営を行います。



9

9

説明会の流れ

1. 事業の理念と基本方針

2. 新病院の施設計画

4. 質疑応答



10

10

施設計画概要

病床数 60床

外来診療科目

常設：内科、小児科、歯科口腔外科

非常設：外科、整形外科、婦人科、耳鼻咽喉科、矯正歯科

11

11

施設計画概要（予定）

構造・階数：鉄筋コンクリート造 地下1階、地上4階

延面積：約6,700㎡

最高高さ：約13.2m

12

12

外観イメージ

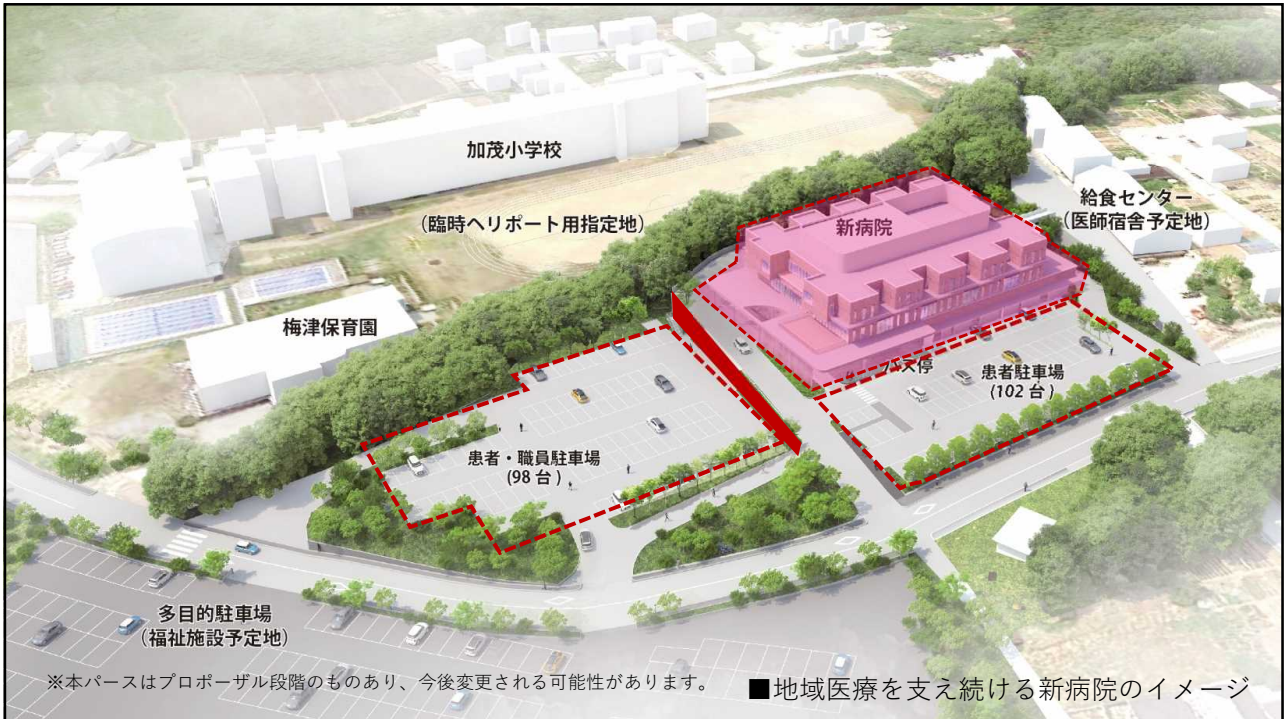


13

外観イメージ

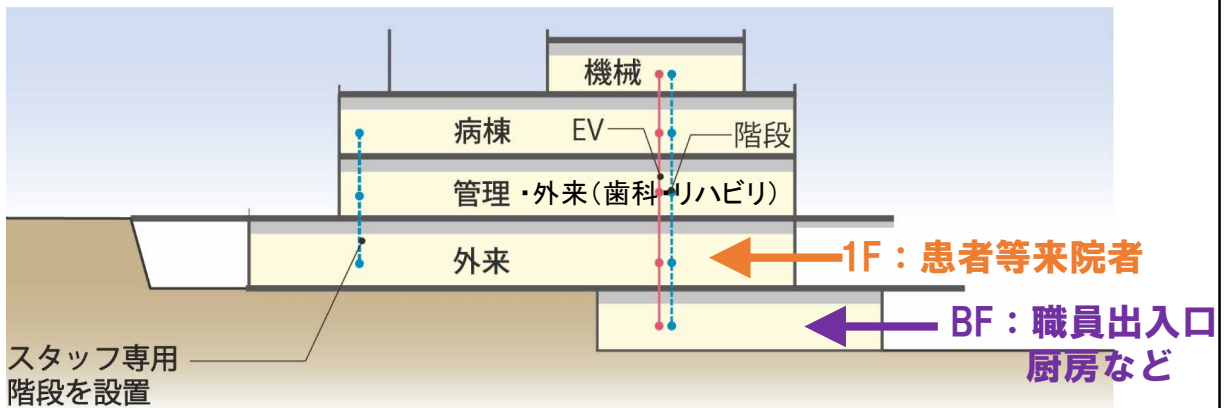


14



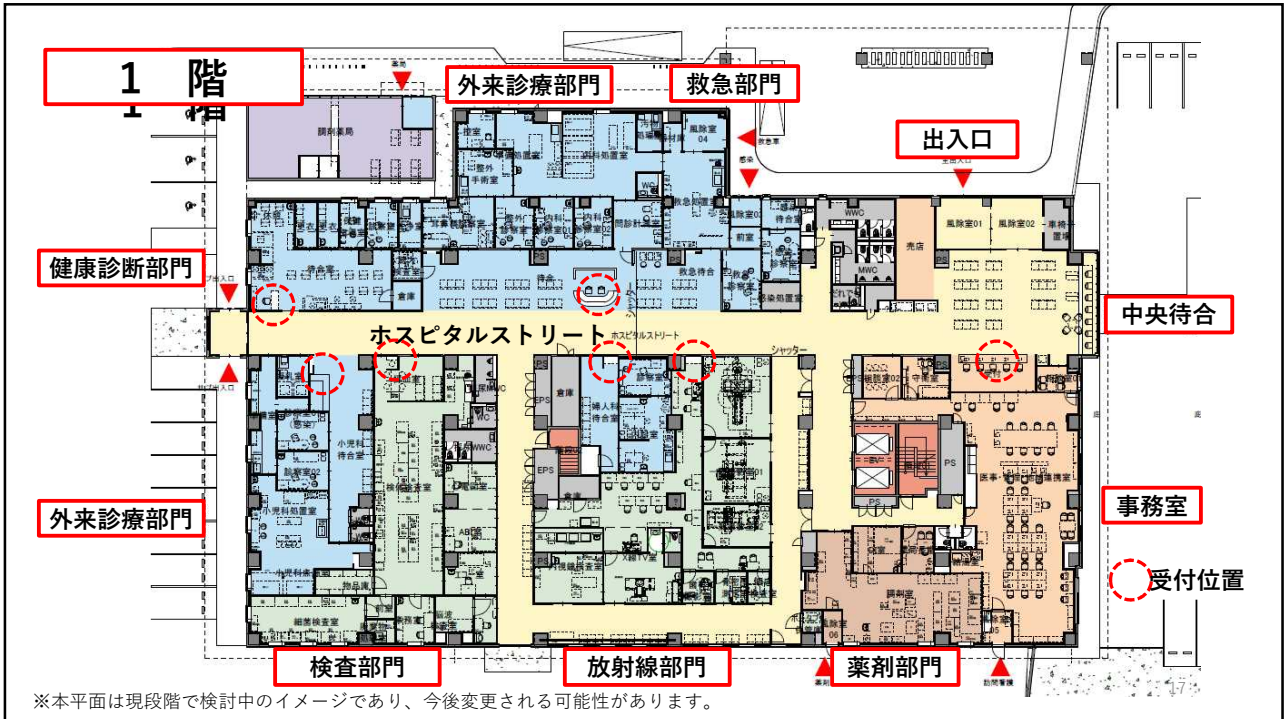
15

■レベル差を活用し3フロアからアプローチ



■東西方向断面計画イメージ

16



17



18

待合ホールイメージ



※本パースは現段階で検討中のイメージであり、今後変更される可能性があります。

19

19

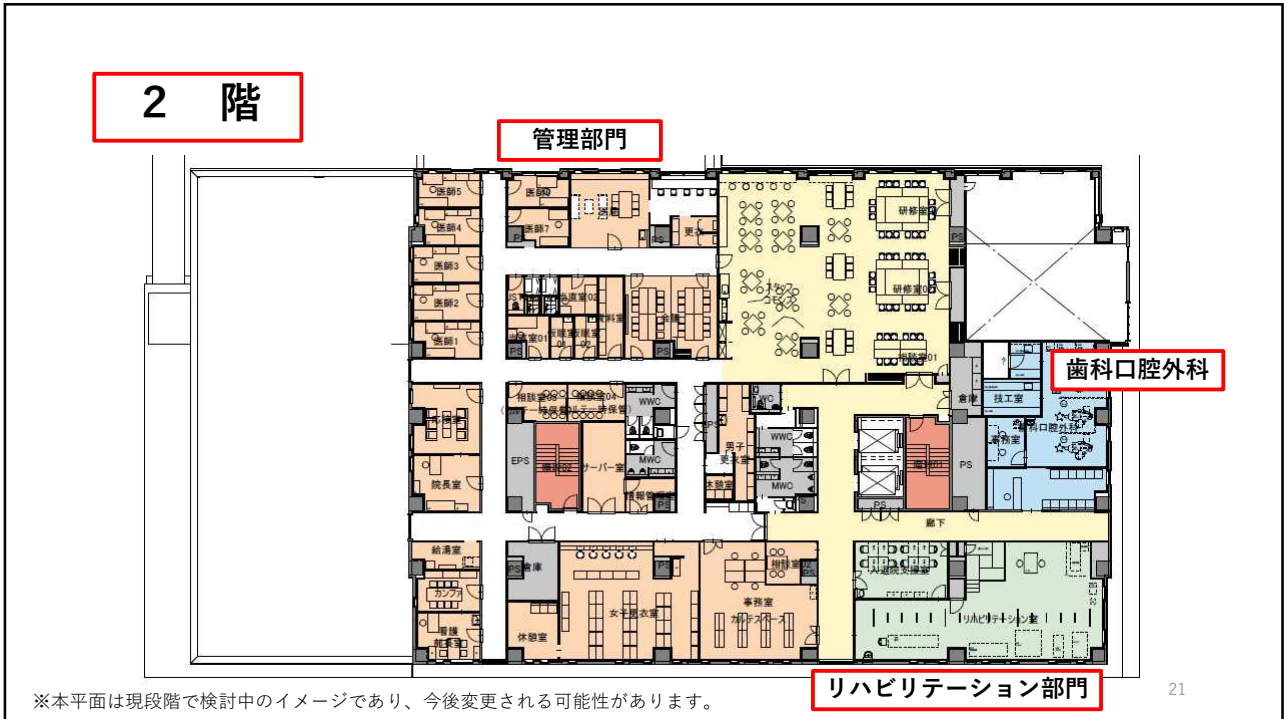
外来待合イメージ



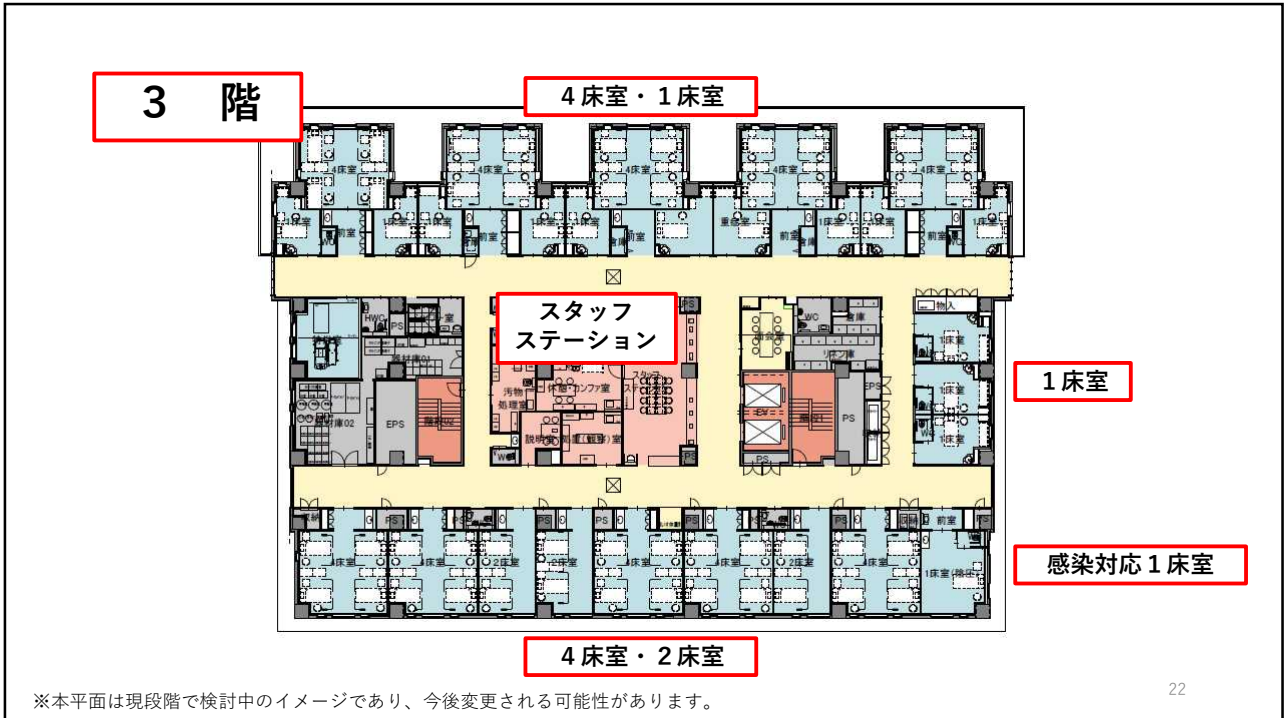
※本パースは現段階で検討中のイメージであり、今後変更される可能性があります。

20

20



21



22

病室イメージ

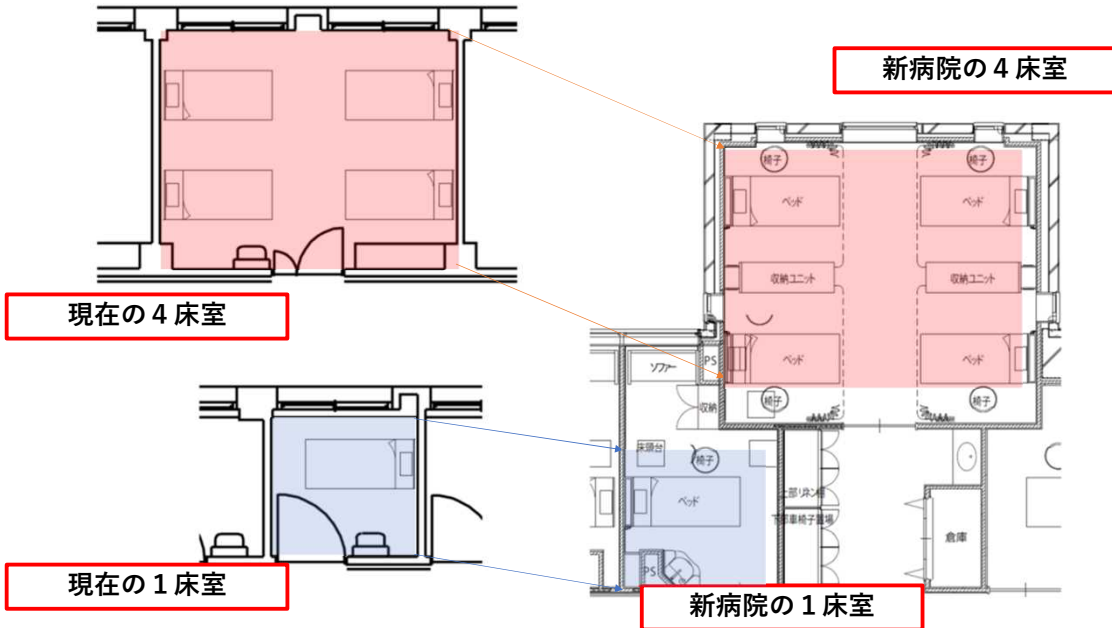


※本パースは現段階で検討中のイメージであり、今後変更される可能性があります。

23

23

現在の病室との比較



24

24

説明会の流れ

1. 事業の意義、目的→基本計画の出だし

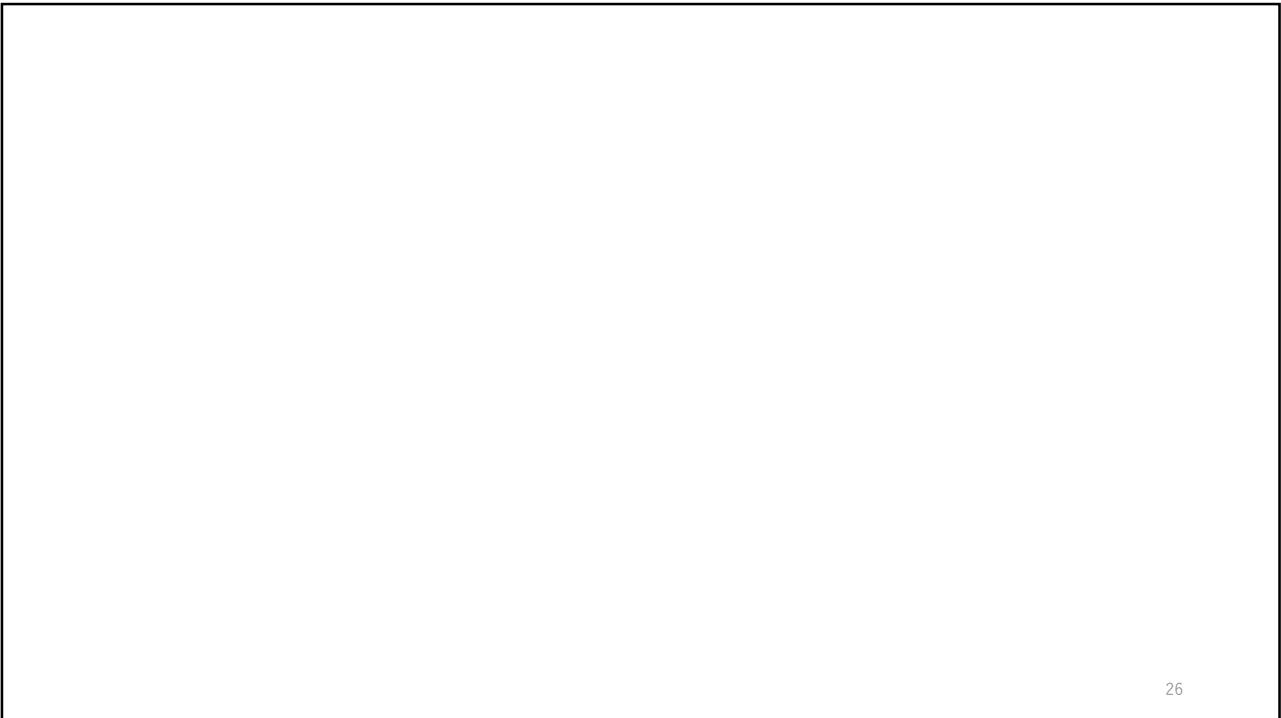
2. 計画説明

4. 質疑応答



25

25



26

26