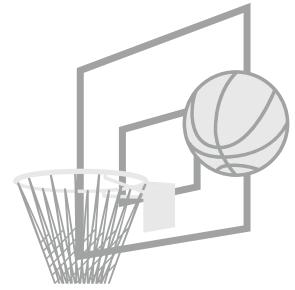


# 佐渡市体育館の一般開放日をご案内します

佐渡市の体育館では、下記のとおり個人利用が可能な時間帯を設定し、市民からスポーツに親しんでいただく機会を提供しています。ご近所・ご家族お誘いあわせの上、ご利用ください。もちろんお一人でもご来場いただけます。

※「個人利用」とは、事前予約なしで施設を利用される方々から共同利用していただく方法です。(団体利用者が施設を利用する「専用利用」とは異なります)



## 利用可能な体育館アリーナ (平成 25 年度)

施設名	電話番号	曜日	時間	備考
両津総合体育館	27 - 7080	毎週土曜日	18:00 ~ 21:30	2面のうち1面
相川体育館	74 - 2332	毎週木曜日	18:00 ~ 21:30	2面のうち1面
		毎週日曜日	8:30 ~ 21:30	2面のうち2面
真野体育館	55 - 2179	毎週土曜日	18:00 ~ 21:30	2面のうち2面
小木B & G海洋センター	86 - 2142	毎週水曜日	18:00 ~ 21:30	1面のうち1面
羽茂B & G海洋センター	88 - 3725	毎週日曜日	18:00 ~ 21:30	1面のうち1面

※ただし、大会等が実施される場合は使用できないことがあります。また、上記のほかにも利用可能な施設・時間があります。詳しくは各施設に直接お問い合わせください。

利用料金 (1人1回につき) 高校生以上: 100円、中学生以下: 50円

お問い合わせ 教育委員会 社会教育課 社会体育係 ☎27-4185

## 日本ボーイスカウト佐渡第1団 隊員募集のご案内

### 募集対象

ビーバースカウト隊 小学1~2年生までの男児

カブスカウト隊 小学3~5年生までの男児

集会日時 毎週日曜日の午後7時~8時30分

※その他、日中に野外活動を行うこともあります。

集会場所 ボーイスカウト会館(両津福浦1)  
(旧NTT裏)

ボーイスカウトは、元気でゆかいな仲間たちとゲームやハイキング、キャンプをして楽しく過ごしながら、日常生活のためになる知識や技能を身につけます。入団をご希望の方、またご検討中の方は、下記問い合わせ先にご連絡ください。活動内容、経費など詳しくご案内いたします。



### お問い合わせ

ケラ靴店(両津夷4ノ丁) ☎27-2782

奥田薬局(両津夷3ノ丁) ☎27-2040

伊里和高(春日町4丁目) ☎27-4509

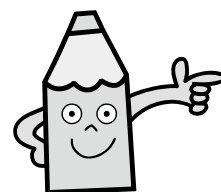
## 平成25年度 就学援助制度の お知らせ

市では、経済的理由で義務教育にかかる費用の支払いが困難な家庭に学用品費、給食費などの一部を援助する就学援助制度を設けています。

就学援助を必要とする方は、就学援助費申請書を4月27日(金)までに学校へ提出してください。

なお、就学援助認定の可否については、昨年の所得を基に審査をしますので、平成24年の収入について、確定申告や住民税申告を済ませてください。

詳しくは学校を通じて配布する「平成25年度 就学援助制度のお知らせ」をご覧ください。



### お問い合わせ

教育委員会

学校教育課

学事指導係

(両津支所内)

☎23-4894

