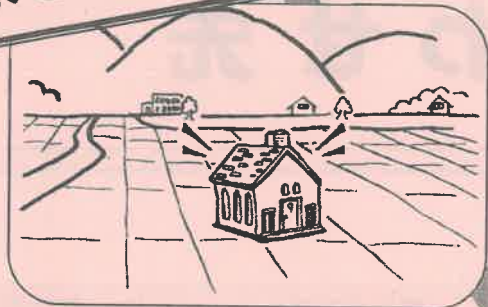
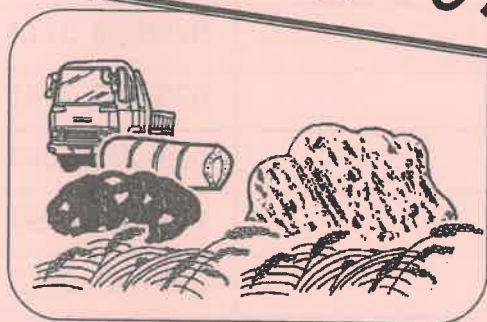


家を建てたい



資材置場にしたい



STOP

農地の違反転用

農地を農地以外のものにする（農地転用）には、あらかじめ農地法の許可（市街化区域内の場合は届出）が必要です。

違反転用者には…

3年以下の懲役 又は
300万円以下の罰金
が科せられる可能性が
あります

（法人は1億円以下の罰金）

相続の際は農業委員会への届出をお忘れなく！
詳しくは市町村農業委員会、県農地管理課へご相談ください。

お問い合わせ先

| 農地がある市町村名 | 農業委員会の電話番号 | |
|-----------|--------------|--------------------------------|
| 村上市 | 0254-66-6120 | |
| 関川村 | 0254-64-1447 | |
| 粟島浦村 | 0254-55-2111 | |
| 新発田市 | 0254-33-3119 | |
| 阿賀野市 | 0250-62-2420 | |
| 聖籠町 | 0254-27-1964 | |
| 胎内市 | 0254-43-0315 | |
| 五泉市 | 0250-43-3911 | |
| 阿賀町 | 0254-92-5769 | |
| 新潟市 | 北区 | 025-387-1575 |
| | 中央区 | 新潟市中央 農業委員会 025-382-4974 |
| | 東区 | |
| | 江南区 | 0250-25-5520 |
| | 秋葉区 | 0250-25-5520 |
| | 南区 | 025-372-6791 |
| | 西区 | 025-264-7811 |
| | 西蒲区 | 0256-72-8642 |
| 三条市 | 0256-34-5635 | |
| 加茂市 | 0256-52-0080 | |
| 田上町 | 0256-57-6226 | |
| 燕市 | 0256-77-8251 | |
| 弥彦村 | 0256-94-1023 | |
| 長岡市 | 0258-39-2243 | |

| 農地がある市町村名 | 農業委員会の電話番号 |
|-------------|--------------|
| 見附市 | 0258-62-1700 |
| 小千谷市 | 0258-83-3510 |
| 出雲崎町 | 0258-78-3114 |
| 魚沼市 | 025-793-7981 |
| 南魚沼市 | 025-773-6664 |
| 湯沢町 | 025-788-0291 |
| 十日町市 | 025-763-2515 |
| 津南町 | 025-765-5583 |
| 柏崎市 | 0257-21-2276 |
| 刈羽村 | 0257-45-3936 |
| 上越市 | 025-520-5812 |
| 妙高市 | 0255-74-0030 |
| 糸魚川市 | 025-552-1511 |
| 佐渡市 | 0259-63-5115 |
| 新潟県農地部農地管理課 | 025-280-5348 |



！> 本県は、市町村の農業委員会、農地管理課の設置
 により、新潟県農地部農地管理課、農業委員会、市町村の設置