

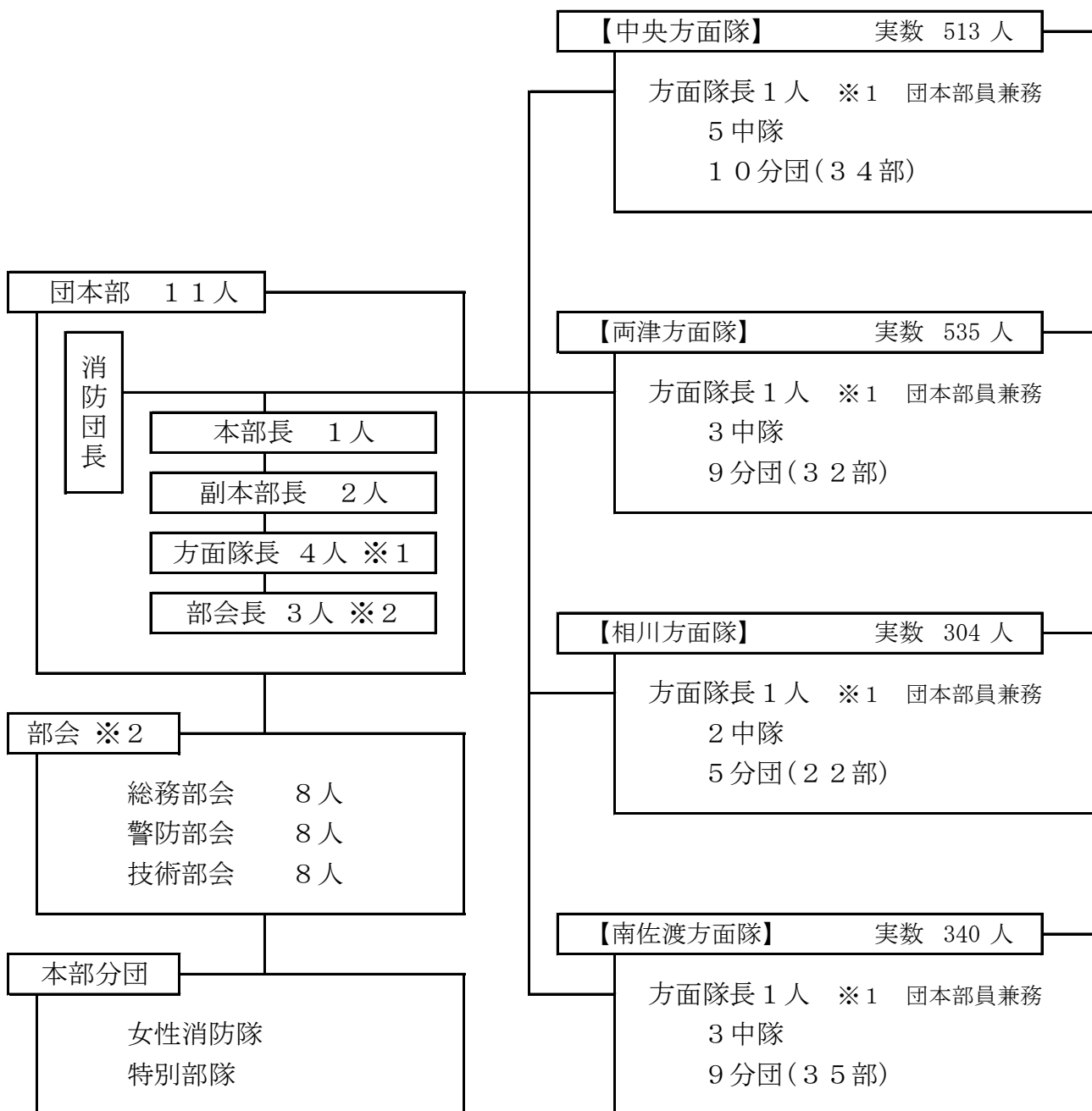
# 《 消 防 団 編 》





## 6-1 佐渡市消防団組織図

(令和4年4月1日現在)



33 分団 123 部 定数 1,900人 実員 1,696人

※1 団本部 11 人のうち 4 人は各方面隊長が兼務する。

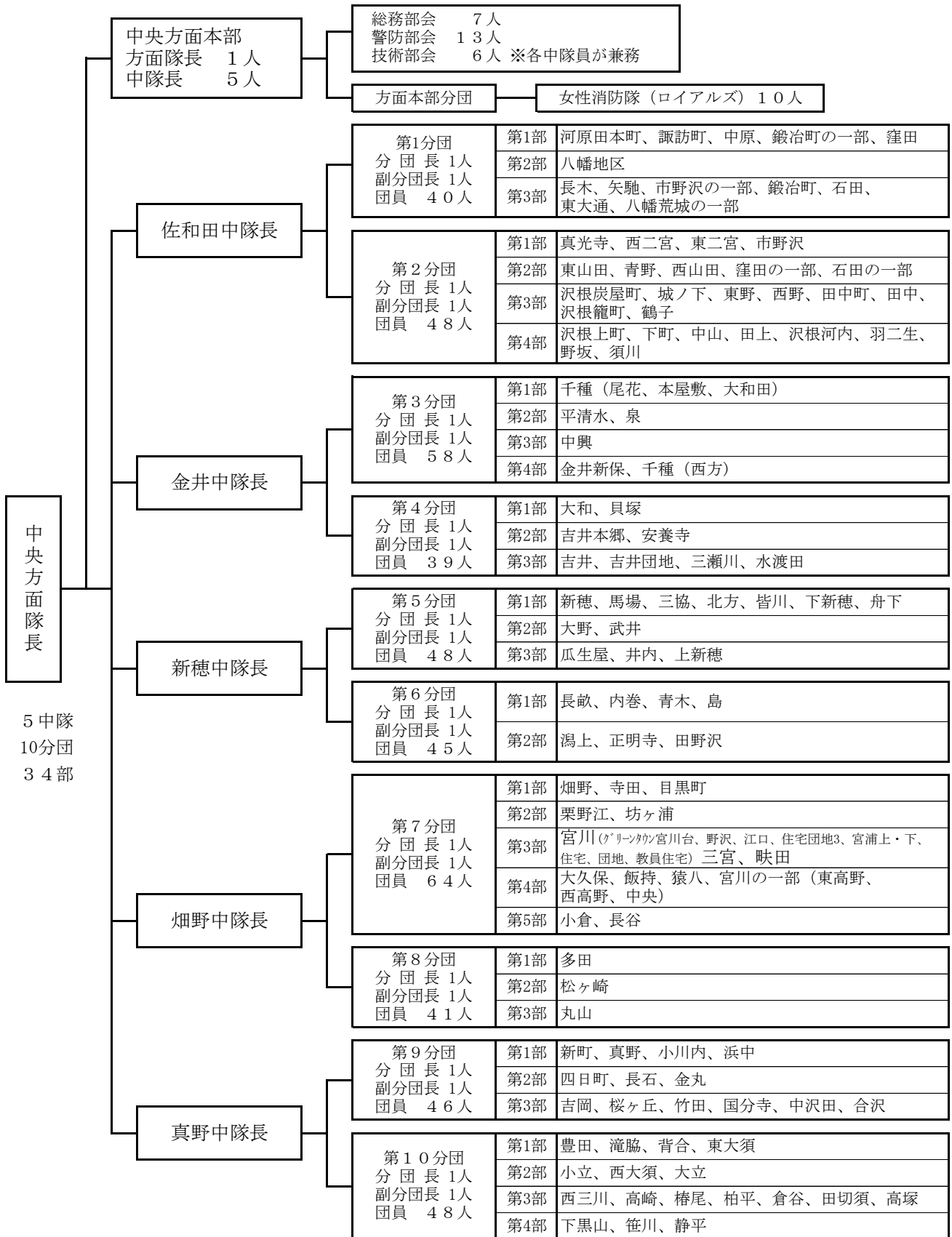
※2 団本部部会は各方面隊から 6 人ずつ選出される。

また、部会では互選により部会長を選出し、部会長は団本部員を兼務する。

# 佐渡市消防団 中央方面隊組織図

(令和4年4月1日現在)

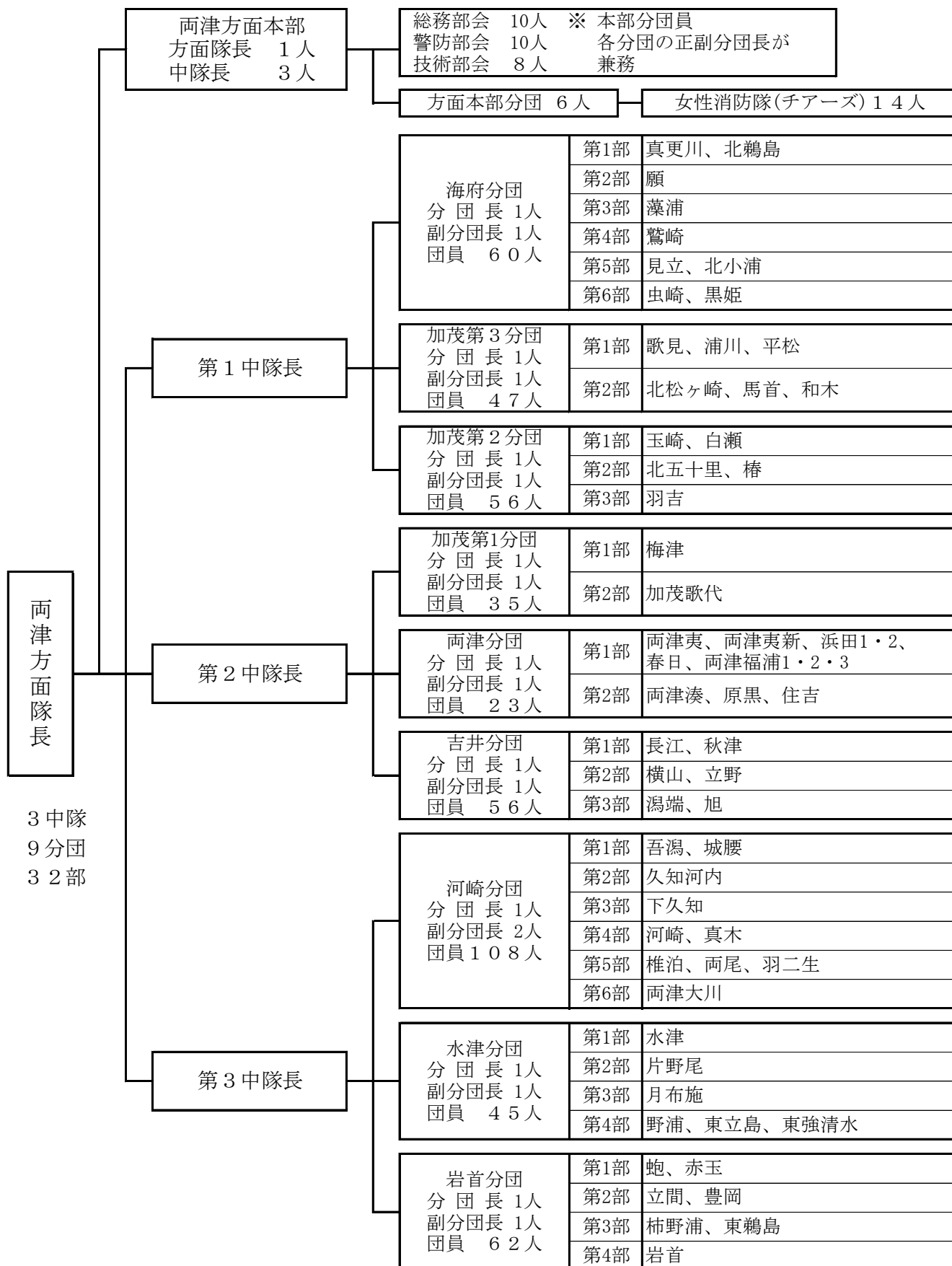
実 員 513人



# 佐渡市消防団 両津方面隊組織図

(令和4年4月1日現在)

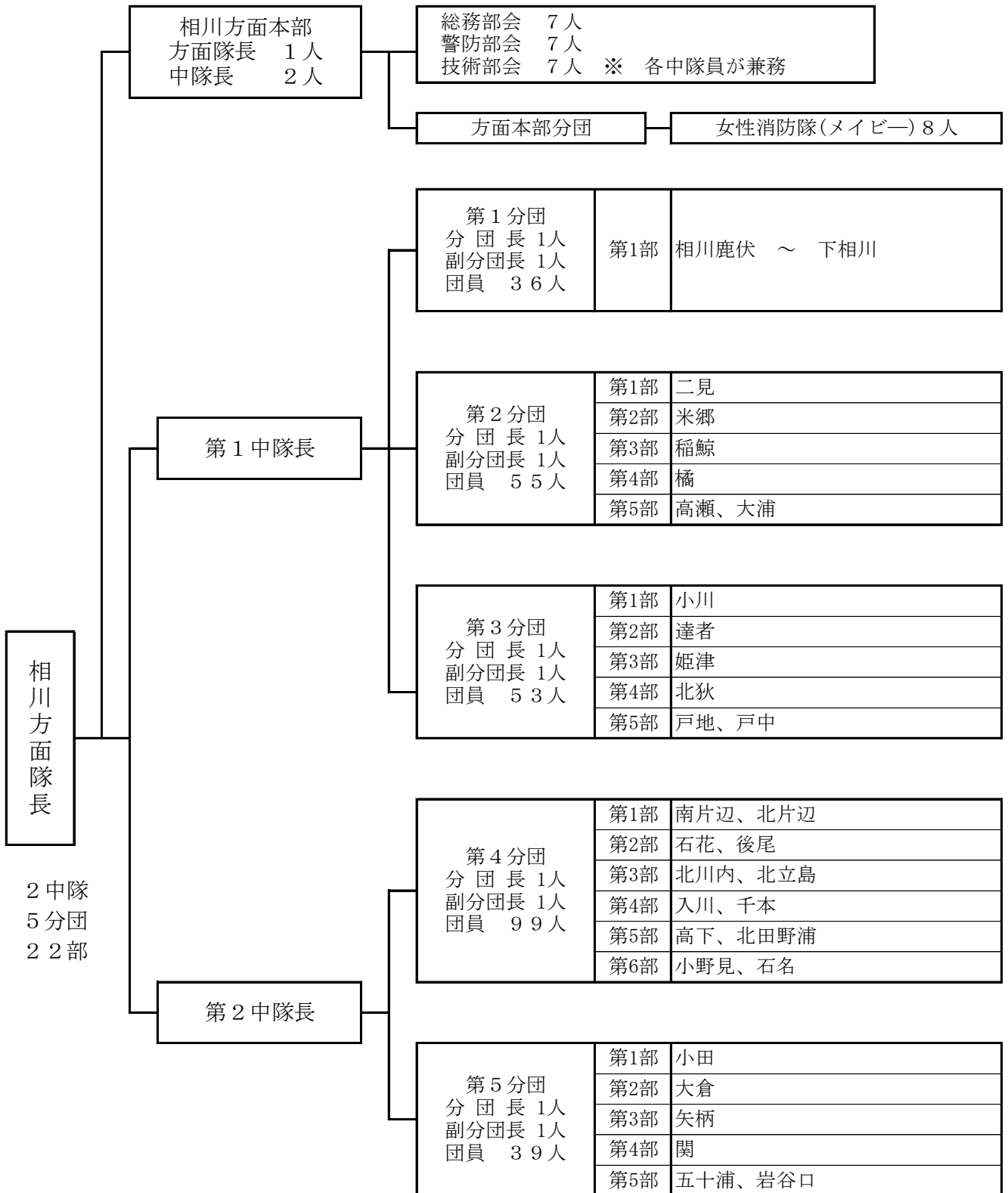
実 員 535人



# 佐渡市消防団 相川方面隊組織図

(令和4年4月1日現在)

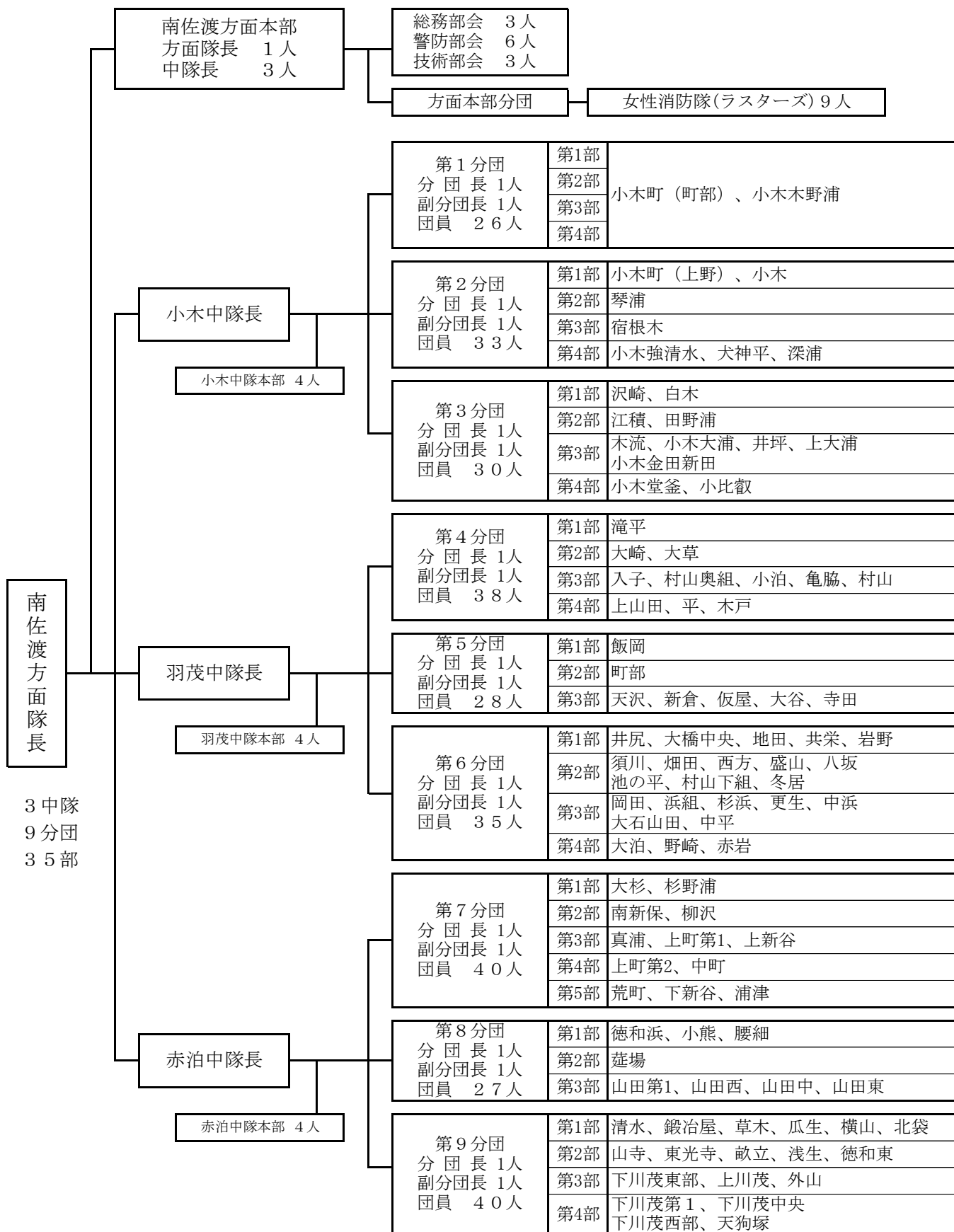
実 員 304人



# 佐渡市消防団 南佐渡方面隊組織図

(令和4年4月1日現在)

実 員 340人



## 6-2 歴代消防団長・副団長（団本部・方面隊長）

### 佐渡市消防団長

氏名	在職期間	備考
友崎和巳	自平成22年4月1日 至平成26年3月31日	新潟県消防協会佐渡地区支会長
池田正利	自平成26年4月1日 至平成30年3月31日	新潟県消防協会佐渡地区支会長
渡邊和正	自平成30年4月1日 至令和2年3月31日	新潟県消防協会佐渡地区支会長
村川辰雄	自令和2年4月1日 至	新潟県消防協会佐渡地区支会長

### 副団長

	氏名	在職期間	備考
団本部	古家彦和	自平成22年4月1日 至平成26年3月31日	本部長
	村川辰雄	自平成22年4月1日 至令和2年3月31日	H22/4/1～副本部長 H26/4/1～本部長
	長嶋敬吉	自平成22年4月1日 至平成26年3月31日	副本部長
	石川嘉市	自平成26年4月1日 至平成30年3月31日	副本部長
	渡邊和正	自平成26年4月1日 至平成30年3月31日	副本部長
	石川正志	自平成30年4月1日 至令和4年3月31日	副本部長
	濱本貞夫	自平成30年4月1日 至令和2年3月31日	副本部長
	宇川修一	自令和2年4月1日 至	本部長
	野田政好	自令和2年4月1日 至	副本部長
	澤野公男	自令和4年4月1日 至	副本部長

	氏名	在職期間	備考
方面隊長	渡邊和正	自平成22年4月1日 至平成26年3月31日	中央方面隊長
	藤井徹	自平成26年4月1日 至平成30年3月31日	中央方面隊長
	本間雅博	自平成30年4月1日 至	中央方面隊長
	石川嘉市	自平成22年4月1日 至平成26年3月31日	両津方面隊長
	石川正志	自平成26年4月1日 至平成30年3月31日	両津方面隊長
	澤野公男	自平成30年4月1日 至令和4年3月31日	両津方面隊長
	市橋正晴	自令和4年4月1日 至	両津方面隊長



方面隊長	氏名	在職期間	備考
	池田正利	自平成22年4月1日 至平成26年3月31日	相川方面隊長
	濱本貞夫	自平成26年4月1日 至平成30年3月31日	相川方面隊長
	宇川修一	自平成30年4月1日 至令和2年3月31日	相川方面隊長
	濱野浩	自令和2年4月1日 至	相川方面隊長
	山田佐久	自平成22年4月1日 至平成24年3月31日	南佐渡方面隊長
	菊地光一	自平成24年4月1日 至平成26年3月31日	南佐渡方面隊長
	菊地幸夫	自平成26年4月1日 至平成28年3月31日	南佐渡方面隊長
	和泉浩文	自平成28年4月1日 至令和4年3月31日	南佐渡方面隊長
	干明田晃	自令和4年4月1日 至	南佐渡方面隊長

### 6-3 消防団員職業別人員数

(令和4年4月1日現在)

職種 所属	公務員			日本郵政 グループ	その他	合 計
	国家公務員	地方公務員	特殊法人等 公務員に準 ずる職員			
消 防 団 本 部					4	4
中 央 方 面 隊		43	25	9	436	513
両 津 方 面 隊		36	19	16	464	535
相 川 方 面 隊	3	21	19	8	253	304
南 佐 渡 方 面 隊		26	55	11	248	340
合 計	3	126	118	44	1405	1696

### 6-4 消防団員勤続年数別人員数

(令和4年4月1日現在)

年度 所属	5年未満	5年以上 10年未満	10年以上 15年未満	15年以上 20年未満	20年以上 25年未満	25年以上 30年未満	30年以上	合 計
消 防 団 本 部							4	4
中 央 方 面 隊	104	124	111	78	53	22	21	513
両 津 方 面 隊	77	78	109	73	80	50	68	535
相 川 方 面 隊	43	51	44	61	33	28	44	304
南 佐 渡 方 面 隊	47	67	77	81	43	18	7	340
合 計	271	320	341	293	209	118	144	1696

### 6-5 消防団員年齢別人員数

(令和4年4月1日現在)

年齢区分 所属	18 ～ 20	21 ～ 25	26 ～ 30	31 ～ 35	36 ～ 40	41 ～ 45	46 ～ 50	51 ～ 55	56 ～ 59	60歳 以上	合 計	平均年齢
消 防 団 本 部									1	3	4	64.25
うち女性消防団員												
中 央 方 面 隊		10	23	54	104	127	84	57	38	16	513	43.48
うち女性消防団員		1	1	1	1	2	2	2			10	
両 津 方 面 隊	2	10	18	54	80	80	89	61	50	91	535	47.24
うち女性消防団員		1	1	1	1	2	5	4	1	3	19	
相 川 方 面 隊		10	15	14	54	47	31	41	25	67	304	48.39
うち女性消防団員		1			2	1	1	2	1	1	9	
南 佐 渡 方 面 隊	1	6	31	51	95	76	44	23	11	2	340	40.28
うち女性消防団員			2	2	3	2					9	
合 計	3	36	87	173	333	330	248	182	125	179	1696	44.95
うち女性消防団員		3	4	4	7	7	8	8	2	4	47	

## 6-6 消防団員報酬・費用弁償・機械器具管理委託費

報 酬

年額（単位：円）

階 級	団 長	副団長	分団長	副分団長	部 長	班 長	団 員
金 額	131,000	96,000	58,000	49,000	44,000	31,000	25,000

費用弁償

（単位：円）

区 分	水・火災出動（1回につき）		警戒、捜索、訓練、演習等		会 議
	4時間以上	4時間未満	4時間以上	4時間未満	
金 額	5,000	2,500	5,000	3,000	1,000

機械器具管理委託費

年額（単位：円）

区 分	ポンプ車、積載車	小 型 ポ ン プ
金 額	48,000	24,000

## 6-7 消防団員の消防学校教育受講状況

（令和3年度）

受講区分		所 属	中 央 方 面 隊	両 津 方 面 隊	相 川 方 面 隊	南 佐 渡 方 面 隊	計
基 礎 教 育 科	A 課程		1	1	0	0	2
	B 課程		0	0	0	0	0
警 防 科			0	0	0	0	0
初 級 幹 部 科			0	0	0	0	0
指 揮 幹 部 科	現場指揮課程		0	0	0	0	0
	分団指揮課程		0	0	0	0	0
女 性 消 防 団 員 科			0	0	0	0	0
教 育 主 幹 科			2	0	1	1	4

## 6-8 消防団員の退職状況

(令和3年度)

区分 所属	退職団員数	退職事由				在職年数											
		死亡		自己都合	傷病その他	5年未満	5年以上	10年未満	10年以上	15年未満	15年以上	20年未満	20年以上	25年未満	25年以上	30年未満	30年以上
		公務	その他														
中央方面隊	24			24		2	5	3	5	1	3	5					
両津方面隊	34			34		4	4	7	3	3	4	9					
相川方面隊	18		3	15		1	1	5	3	2		6					
南佐渡方面隊	24		1	23		3	1	3	6	7	2	2					
合計	100		4	96		10	11	18	17	13	9	22					

## 6-9 消防団員の新任状況

(令和3年度)

年齢別 所属	21歳未満	21歳以上 25歳以下	26歳以上 30歳以下	31歳以上 35歳以下	36歳以上 40歳以下	41歳以上 45歳以下	46歳以上 50歳以下	51歳以上	合計	うち41歳以上の再入団員数
	中央方面隊		1		4	5	1			
両津方面隊	1	2	2	1	3	2		5	16	5
相川方面隊		3			2			1	6	1
南佐渡方面隊	1	1	1	3	3			1	10	1
合計	2	7	3	8	13	3		7	43	7

## 6-10 令和3年度消防団主要事業

月	日	事業内容	開催地 ほか	備考
4月	1~7	春季火災予防運動夜間広報	佐渡市全域	各方面隊
	1~7	春季火災予防運動防火訪問	相川地区	相川方面隊
	18	幹部講習会	佐渡市消防本部	中央方面隊
	1~28	一般家庭火気点検	相川地区	相川方面隊
6月		メイビー炊出し訓練	相川消防署	コロナ感染拡大により中止
	12	救急講習指導	前浜小中学校	両津方面隊・チアーズ
	23	応急手当普及員再講習	両津消防署	両津方面隊・チアーズ
		中央方面隊総合訓練	佐渡市消防本部	コロナ感染拡大により中止
	24	救急講習	行谷小学校	両津方面隊・チアーズ
	27	署・団合同訓練	相川消防署	相川方面隊
		佐渡市消防大会	佐渡市消防本部	コロナ感染拡大により中止
7月	4	女性消防団員訓練	南佐渡地区	女性消防団員
	4	署・団合同訓練	相川消防署	相川方面隊
	12	応急手当普及員再講習	両津消防署	両津方面隊・チアーズ
		鉦山祭り花火警戒	相川地区	コロナ感染拡大により中止
8月		いこいの村祭り花火警戒	多田漁港	コロナ感染拡大により中止
		安寿天神まつり警戒	畑野地区	コロナ感染拡大により中止
		佐渡の盆花火大会警戒	河原田本町地区	コロナ感染拡大により中止
		二宮神社薪能警戒	二宮神社	コロナ感染拡大により中止
		第72回新潟県消防大会操法展示		コロナ感染拡大により中止
9月	4	第72回新潟県消防大会	新潟市	コロナ感染拡大により中止
	4~5	第72回新潟県消防大会視察研修	新潟市	コロナ感染拡大により中止
		新潟県女性消防団員活性化大会南魚沼大会	南魚沼市	本部員
		こいっちゃん祭消防団募集	相川消防署	コロナ感染拡大により中止
10月		消防ふれあい広場	佐渡市消防本部	コロナ感染拡大により中止

月	日	事業内容	開催地ほか	備考
10月		佐渡市機械係研修会	佐渡市消防本部	コロナ感染拡大により中止
		優良消防機関視察研修（千葉）	千葉県	コロナ感染拡大により中止
		鬼太鼓inにいぼ／夕映え市警戒	新穂行政サービスセンター	コロナ感染拡大により中止
	31	新入団員研修会	佐渡市消防本部	各方面隊
11月	1～9	高齢者世帯防火訪問	佐渡市全域	各方面隊
	7	防火パレード	佐渡市全域	各方面隊
	9～16	夜間防火広報	佐渡市全域	各方面隊
		防火訪問	両津方面隊管内	両津方面隊
		かまど点検	中央方面隊管内	中央方面隊
	21	中央方面隊総合訓練	佐渡市消防本部	中央方面隊
		南佐渡防火駅伝大会	南佐渡方面隊管轄内	コロナ感染拡大により中止
	18	消防団PR・団員募集	アミューズメント佐渡	本部員、女性消防隊
	28	階層別訓練	両津消防署	両津方面隊
12月	4	応急手当普及員再講習	相川消防署	メイビー
	8	救急講習	両津中学校	チアーズ
	9～15	臨時夜間広報	相川地区	相川方面隊
	12	両津地区火災消火訓練	両津夷地区	両津方面隊
		特別警戒広報	両津地区	両津方面隊
1月	9	佐渡市消防出初式	アミューズメント佐渡	佐渡市消防団
		消火栓点検	相川地区	相川方面隊
		想定訓練	小木地区	コロナ感染拡大により中止
	19～20	優良消防機関視察研修	長野県上田市	コロナ感染拡大により参加自粛
	23	文化財防火デー訓練	金井地区正法寺	本部員
		想定訓練	羽茂地区	コロナ感染拡大により中止
		想定訓練	赤泊地区	コロナ感染拡大により中止
		階層別訓練	羽茂飯岡地内	コロナ感染拡大により中止

月	日	事業内容	開催地ほか	備考
1月		方面隊訓練	羽茂飯岡地内	コロナ感染拡大により中止
2月		方面隊訓練	羽茂飯岡地内	コロナ感染拡大により中止
		普通救命講習	高千休養村センター	コロナ感染拡大により中止
		分団訓練	佐渡保育専門学校	コロナ感染拡大により中止
3月		階層別訓練	南佐渡消防署	コロナ感染拡大により中止





# 消 防 年 報

編集発行 佐渡市消防本部

郵便番号 952-1311

新潟県佐渡市八幡58番地

TEL 0259-51-0119

FAX 0259-52-5651

E-mail : sf-fire119@city.sado.niigata.jp