

# 《 救 急 ・ 救 助 編 》





#### 4-1 年別・事故別救急出場状況

事故種別 年(平成・令和)		火災	自然災害	水難	交通	労災	運動	一般負傷	加害	自損行為	急病	その他				合計	一日当たり 出場件数
												転院	医師搬送	資材搬送	その他		
二九年	出場件数	6	1	12	160	18	25	448	3	18	1,872	252	1	1	16	2,833	7.76
	搬送人員	3		6	167	18	25	432	3	14	1,752	252				2,672	
三十年	出場件数	6	1	11	134	21	24	459	9	17	2,000	262		1	10	2,955	8.10
	搬送人員	6	1	5	134	21	24	434	8	10	1,875	262				2,780	
元年	出場件数	9		9	159	27	16	447	8	15	2,068	195			15	2,968	8.13
	搬送人員	8		4	177	27	16	433	5	7	1,893	194				2,764	
二年	出場件数	4		6	130	32	1	373	5	11	1,830	195			14	2,601	7.11
	搬送人員	1		2	134	32	1	354	4	5	1,688	194				2,415	
三年	出場件数	4	1	2	119	25	3	460	3	24	1,767	182		1	25	2,616	7.17
	搬送人員	2	1		114	25	3	435	2	19	1,627	182				2,410	

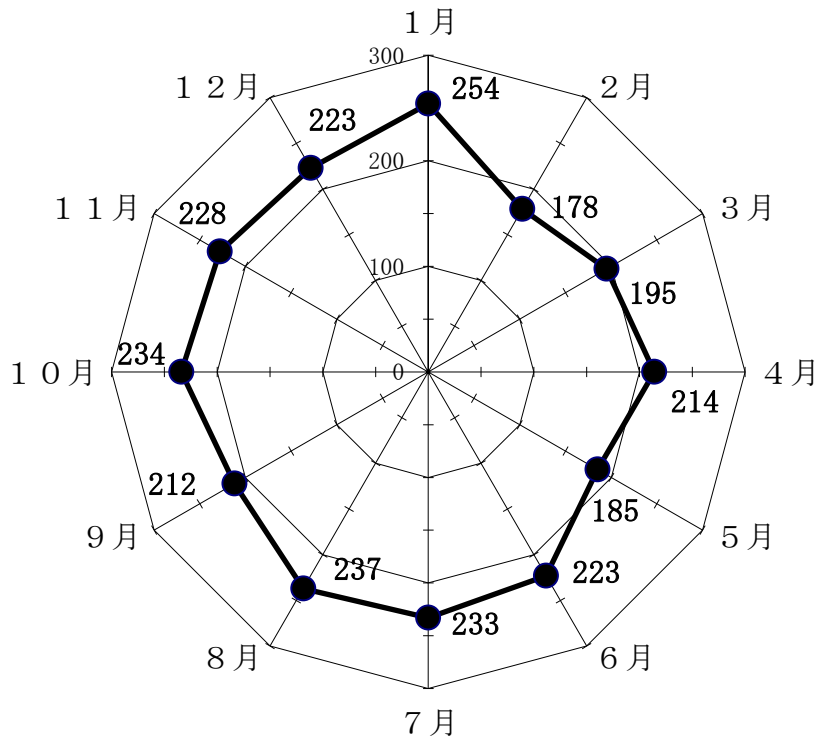
#### 4-2 医療機関別搬送人員数

(令和3年)

管轄署等 医療機関		中央 消防署	両津 消防署	相川 消防署	南佐渡 消防署	合計
管内 医療 機関	佐渡総合病院 (夜間・休日)	998 (480)	418 (178)	310 (175)	346 (190)	2,072 (1,023)
	佐和田病院 (夜間・休日)	11 (5)	1 (0)	4 (1)	2 (1)	18 (7)
	真野みずほ病院 (夜間・休日)	9 (5)	1 (0)	1 (1)	1 (1)	12 (7)
	市立両津病院 (夜間・休日)	35 (14)	184 (89)	4 (3)	7 (4)	230 (110)
	市立相川病院 (夜間・休日)	4 (0)	0 (0)	29 (7)	0 (0)	33 (7)
	南佐渡地域医療センター (夜間・休日)	1 (0)	1 (0)	0 (0)	4 (0)	6 (0)
	その他 (夜間・休日)	0 (0)	0 (0)	0 (0)	1 (0)	1 (0)
管外 医療 機関	新潟県東部ドクターヘリ (夜間・休日)	3 (0)	6 (2)	4 (1)	10 (4)	23 (7)
	新潟県西部ドクターヘリ (夜間・休日)	2 (0)	1 (0)	0 (0)	5 (1)	8 (1)
	その他 (夜間・休日)	0 (0)	0 (0)	0 (0)	0 (0)	0 (0)
その他の 場所	佐渡空港 (夜間・休日)	2 (1)	0 (0)	0 (0)	0 (0)	2 (1)
	佐渡汽船 (夜間・休日)	5 (2)	0 (0)	0 (0)	0 (0)	5 (2)
合計 (夜間・休日)		1,070 (507)	612 (269)	352 (188)	376 (201)	2,410 (1,165)

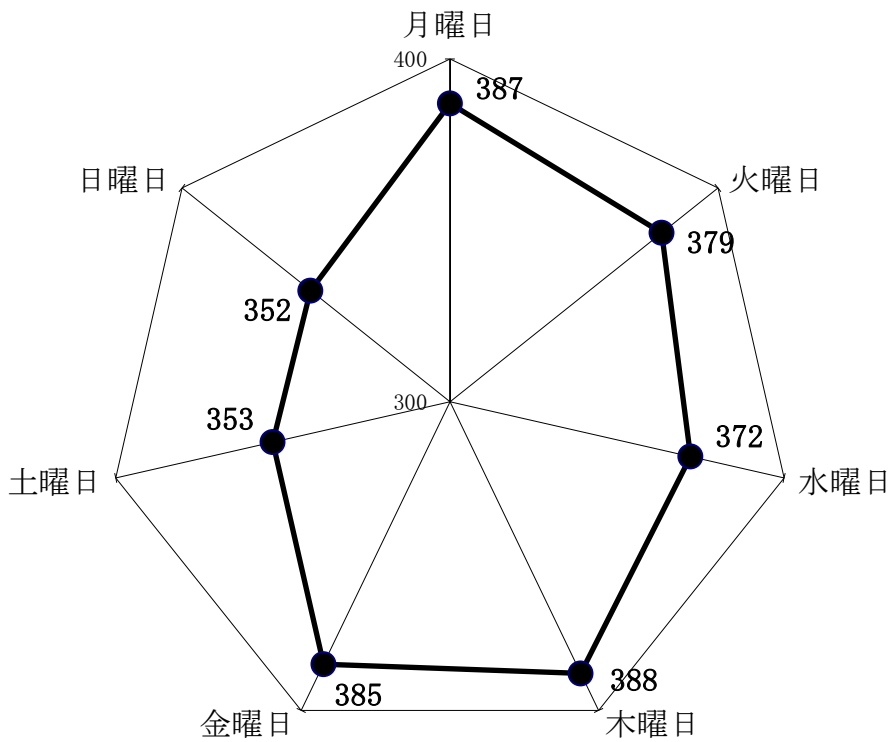
### 4-3 月別救急出場件数

(令和3年)



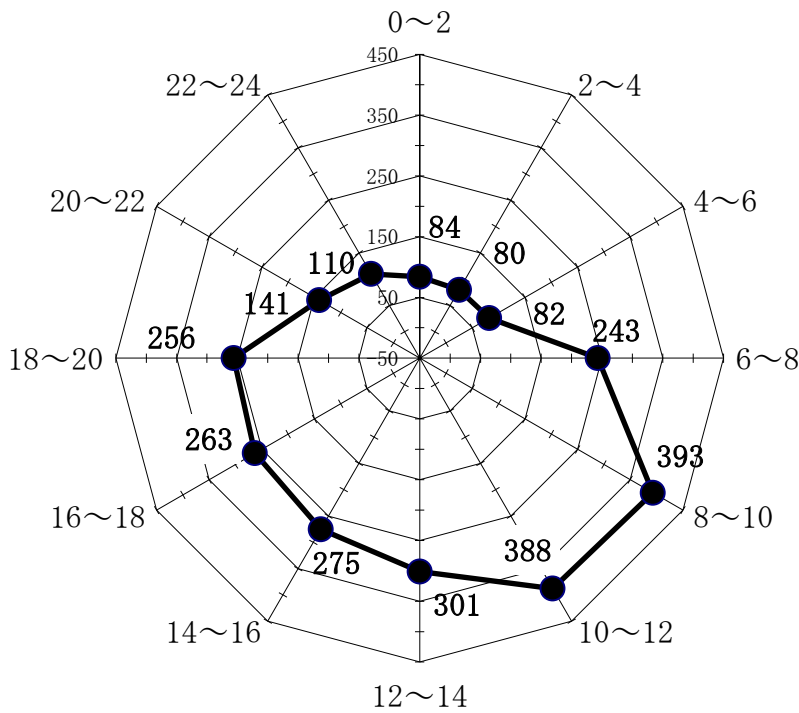
### 4-4 曜日別救急出場件数

(令和3年)



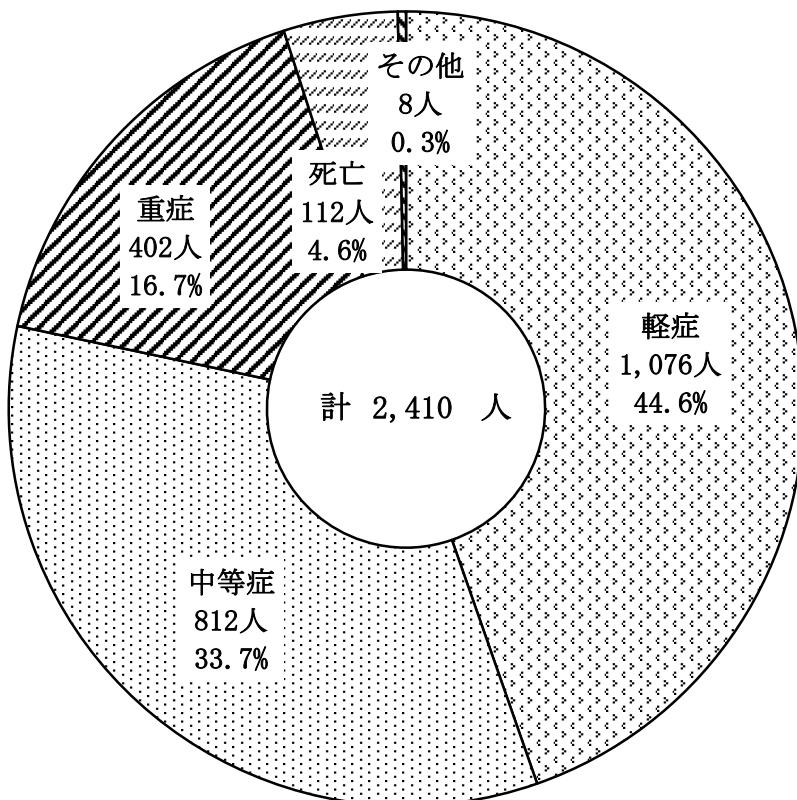
#### 4-5 時間帯別救急出場件数

(令和3年)



#### 4-6 傷病程度別搬送人員数

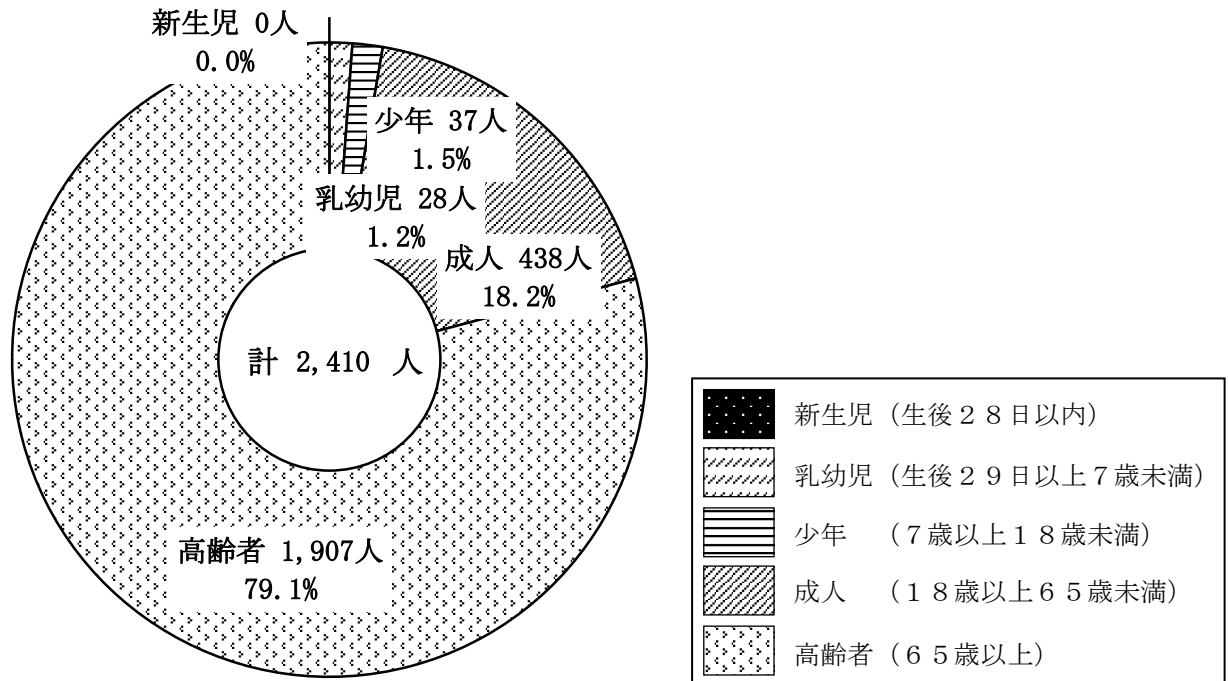
(令和3年)



死亡：	初診時において、死亡が確認されたもの
重症：	傷病の程度が、3週間以上の入院加療を必要とするもの
中等症：	傷病の程度が、入院を必要とするもので重症に至らないもの
軽症：	傷病の程度が、入院を必要としないもの
その他：	医師の診断がないもの及び「その他の場所」へ搬送したもの

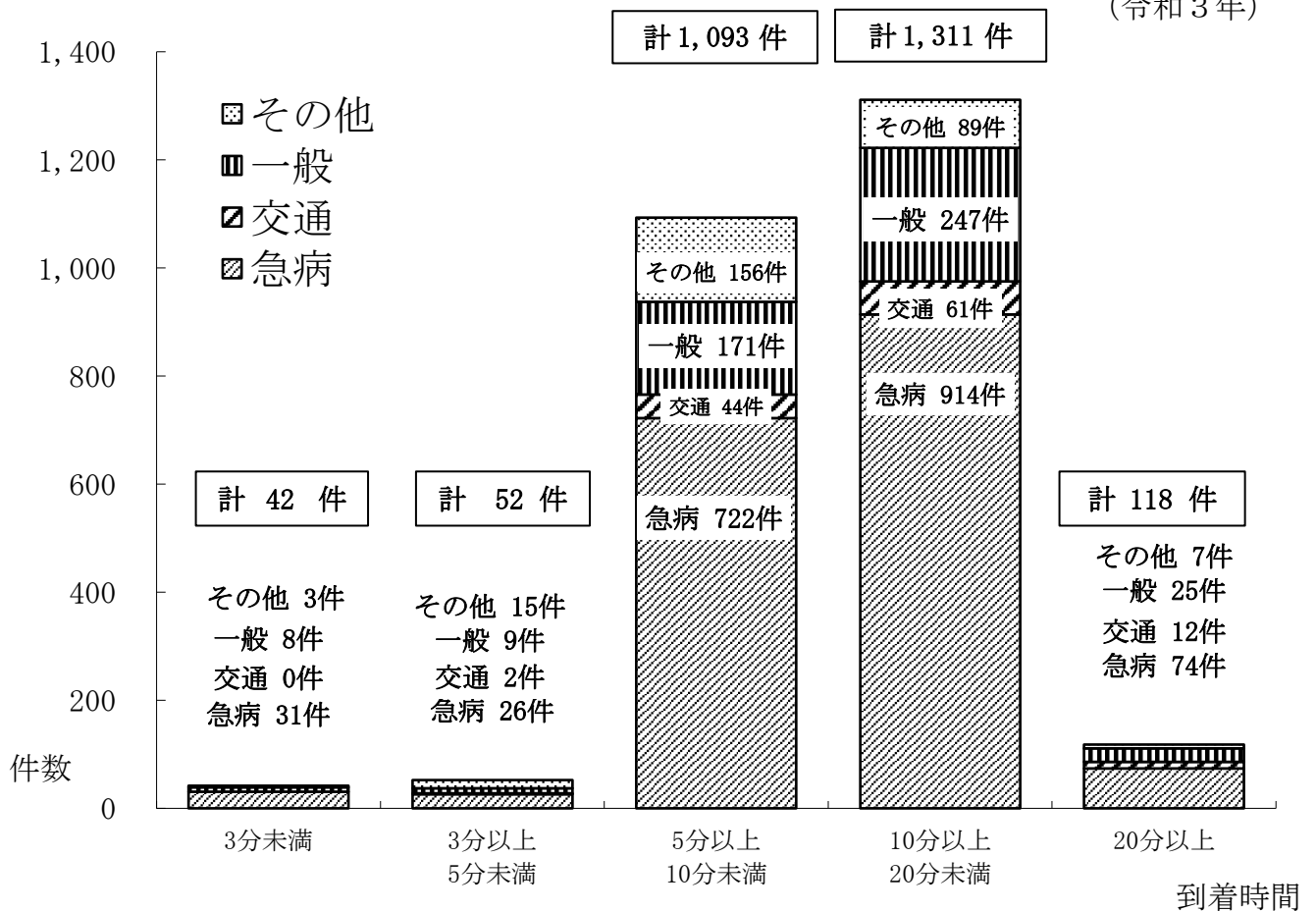
#### 4-7 年齢別搬送人員数

(令和3年)



#### 4-8 現場到着所要時間別出場件数

(令和3年)



#### 4-9 救急隊員の行った応急処置状況

(令和3年)

種 別		急 病	交通事故	一般負傷	そ の 他	合 計
応急処置						
止	血	7	4	35	4	50
固	定	8	81	70	23	182
人 工	呼 吸	7		2	1	10
胸 骨	圧 迫	1				1
心 肺	蘇 生	75	1	19	7	102
酸 素	吸 入	428	18	54	55	555
気 道	確 保	124	2	25	12	163
気 管	挿 管					0
保	温	142	10	46	10	208
被	覆	4	19	69	11	103
在 宅	療 法	37			7	44
シ ョ ッ ク	パ ン ツ					0
除	細 動	5		2	1	8
薬 剤	投 与	16		4	1	21
そ の 他	処 置	1,525	109	409	211	2,254
血 圧	測 定	1,538	112	412	213	2,275
心 音	呼 吸 音 聴 取	582	47	82	37	748
血 中	酸 素 飽 和 度	1,544	113	414	220	2,291
心 電	図	1,036	36	120	85	1,277
静 脈 路 確 保	CPA前	8	1	1		10
	CPA後	17		5	1	23
血 糖	測 定	49		1		50
ブ ド ウ 糖	投 与	3				3
合 計		7,156	553	1,770	899	10,378
応 急 処 置 対 象 人 数		1,624	114	434	231	2,403

#### 4-10 普通救命講習等実施状況

(令和3年)

管轄署		中 央 消 防 署	両 津 消 防 署	相 川 消 防 署	南 佐 渡 消 防 署	合 計
講習別						
普通救命講習	実施回数	26	7	2	8	43
	修了者数	245	32	9	49	335
	I講習	86	4	1	7	98
	II講習	137	26	8	42	213
	III講習	22	2	0	0	24
救急講習	実施回数	36	23	15	16	90
	修了者数	628	436	169	160	1,393

※ 普通救命講習の受講者数には再講習受講者を含む。

## 4-1-1 救助活動状況

(令和3年)

事故種別 出動地区		火災	交通事故	水難事故	自然災害	機械による事故	建物等による事故	酸ガス及び欠	破裂事故	その他	計
両津	出動件数		2	3		1		1		2	9
	活動件数			3		1		1		1	6
	救助人員			3		1		1		1	6
相川	出動件数		1	2							3
	活動件数			2							2
	救助人員			2							2
佐和田	出動件数					1				1	2
	活動件数										
	救助人員										
金井	出動件数		3							2	5
	活動件数		1							1	2
	救助人員		2							1	3
新穂	出動件数		1							1	2
	活動件数		1								1
	救助人員		1								1
畑野	出動件数		3								3
	活動件数		2								2
	救助人員		3								3
真野	出動件数		1								1
	活動件数		1								1
	救助人員		1								1
小木	出動件数										
	活動件数										
	救助人員										
羽茂	出動件数		1								1
	活動件数										
	救助人員										
赤泊	出動件数			1							1
	活動件数			1							1
	救助人員			1							1
出動人員			149	110		21		7		61	348
活動人員			63	83		8		7		17	178
合計	出動件数		12	6		2		1		6	27
	活動件数		5	6		1		1		2	15
	救助人員		7	6		1		1		2	17



## 4-1-2 消防救助技術大会出場状況

(令和3年)

大会名	第37回新潟県消防救助技術大会
開催日	令和3年6月19日(土)
開催地	新潟市消防局訓練場
出場種目 人数	・ロープブリッジ渡過訓練 1名 ・ロープブリッジ救出訓練 4名 ・ほふく救出訓練 3名 ・障害突破訓練 5名 ・引揚救助訓練 5名

事業名	第38回新潟県消防救助技術大会に向けた記録会
開催日	令和3年11月29日(月)～令和3年11月30日(火)
開催地	佐渡市消防本部 訓練場
出場種目 人数	ロープブリッジ渡過訓練、ロープブリッジ救出訓練 ほふく救出訓練、引揚救助訓練、はしご登はん訓練

令和2年度 大会訓練 (佐渡市消防本部訓練場)



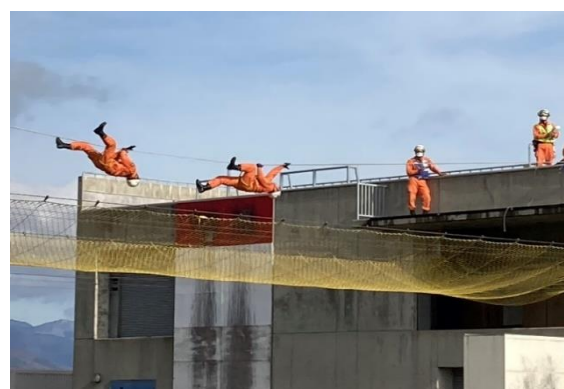
隊員集合



ロープブリッジ渡過訓練



引揚救助訓練



ロープブリッジ救出訓練

