

【別 表 3】

発電設備設置使用可能範囲


【留意事項】

※使用可能面積は、参考面積(数値)となる。

※設置可能と判断出来る場合は参考面積を超えても構わない。

※構造計算等は、プロポーザル契約後に行う内容となる。

現時点では、太陽光パネルが構造上整備可能とし積算すること。

発電設備設置使用可能範囲を  線で示す。

(1) 佐渡市本庁舎（周辺）

<所在地>佐渡市千種232番地 他



全体計画図（予定）

①新庁舎(防災拠点庁舎) 令和5年10月31日竣工予定

- ・施設用位置付け：防災拠点(災害対策本部)
- ・構造規模：RC造3階建一部S造
- ・屋根形状：陸屋根
使用可能面積 ≒ 1,085㎡
- ・ハザードマップ：国府川支川 洪水浸水深0.5～3.0m
- ・非常用発電設備：180KVA(発電機棟)、130KVA(新庁舎内)

②駐車場-I

- ・使用可能敷地面積 ≒ 2,090㎡
 - ・発電機設備の一部をEVステーション化
- ※駐車場機能を損なわれないことが使用条件。

③駐車場-II

- ・使用可能敷地面積 ≒ 1,730㎡
- ※駐車場機能が損なわれないことが使用条件

④駐車場-III(令和5年度中完成予定)

- ・使用可能敷地面積 ≒ 2,420㎡
- ※駐車場機能が損なわれないことが使用条件

【参考】

現在建設中の庁舎及び現庁舎は、ZEB化を進めている。

(2) 佐渡市両津支所（佐渡島開発総合センター含む）

<所在地> 佐渡市両津湊198番地



【出展】 Google マップ

①佐渡市両津支所

- ・施設位置付け：災害対策本部代替対応施設
垂直避難場所
- ・建築年(経過年数) 2019年(3年)
- ・構造規模：RC造4階建
- ・屋根形状：陸屋根
使用可能面積 ≒ 205㎡
- ・ハザードマップ：津波 浸水深1.0～3.0m
- ・非常用発電設備：110KVA

②佐渡島開発総合センター

- ・施設位置付け：指定避難場所
- ・建築年(経過年数) 1984年(34年)
- ・構造規模：RC造4階建
- ・屋根形状：陸屋根+切妻屋根(瓦葺き)
使用可能面積 ≒ 645㎡

③駐車場

- ・使用可能敷地面積 ≒ 900㎡
- ※駐車場機能が損なわれないことが使用条件

(3) 佐渡市相川支所+相川消防署

<所在地>佐渡市相川栄町27番地



①佐渡市相川支所

- ・施設位置付け：災害対策本部代替対応施設
- ・建築年(経過年数) 2014年(8年)
- ・構造規模：RC造3階建
- ・屋根形状：切妻屋根
使用可能面積 ≒ 753㎡
- ・ハザードマップ：津波 浸水深5.0～10.0m
- ・非常用発電設備：110KVA

②相川消防署

- ・施設位置付け：地区防災拠点(消防活動)
- ・建築年(経過年数) 2014年(8年)
- ・構造規模：RC造3階建
- ・屋根形状：切妻屋根
使用可能面積 ≒ 950㎡
- ・ハザードマップ：津波 浸水深5.0～10.0m

③車庫

・使用可能敷地面積 ≒ 340 m²

※車庫機能が損なわれないことが使用条件

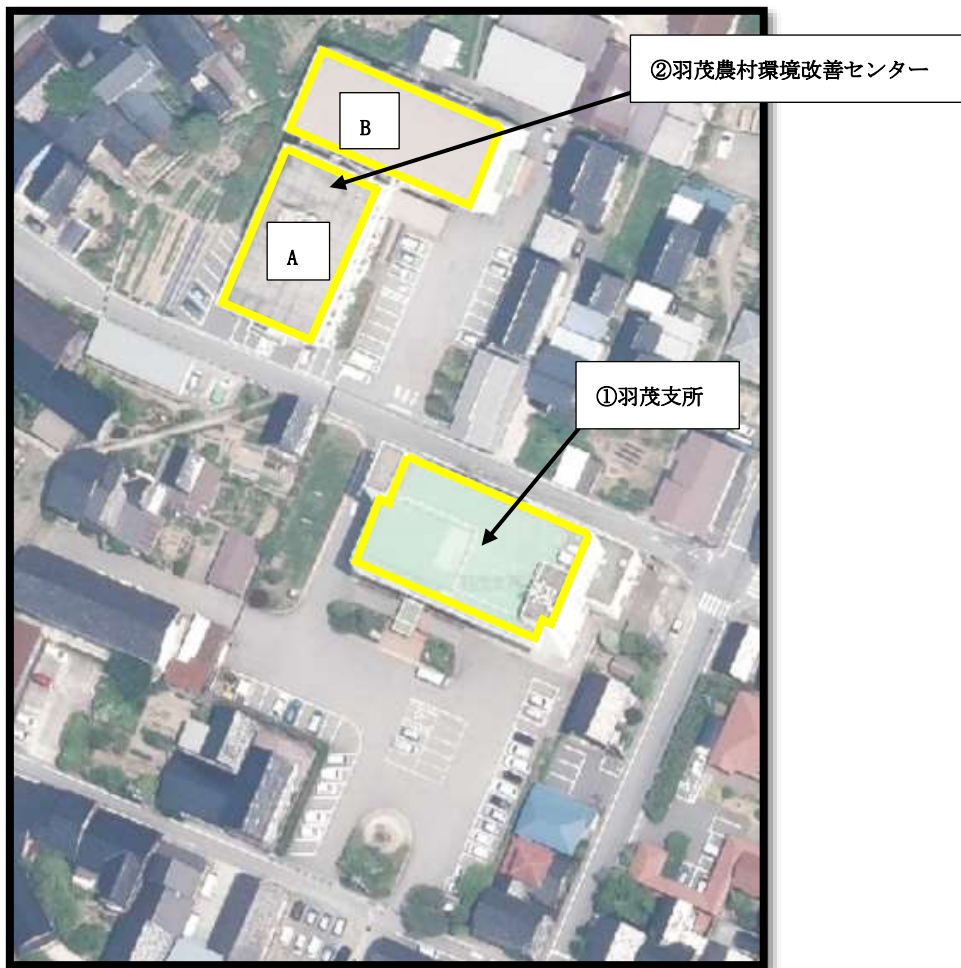
④駐車場

・使用可能敷地面積 ≒ 530 m²

※駐車場機能が損なわれないことが使用条件

(4) 佐渡市羽茂支所+羽茂農村環境改善センター

<所在地>佐渡市羽茂本郷550番地



①佐渡市羽茂支所

- ・施設位置付け：災害対策本部代替対応施設
- ・建築年(経過年数) 1978年(44年)
- ・構造規模：RC造3階建
- ・屋根形状：陸屋根
使用可能面積 ≒ 480㎡
- ・ハザードマップ：羽茂川水系 洪水浸水深3.0～5.0m
- ・非常用発電設備：27KVA

②羽茂農村環境改善センター

- ・施設位置付け：指定緊急避難場所
- ・建築年(経過年数) 1980年(42年)
- ・構造規模：RC造2階建
- ・屋根形状：陸屋根
使用可能面積 A ≒ 375㎡、B ≒ 415㎡
- ・ハザードマップ：羽茂川水系 洪水浸水深3.0～5.0m

(5) 佐渡市佐和田行政サービスセンター

<所在地>佐渡市河原田本町394番地



①佐和田行政サービスセンター

- ・施設位置付け：災害対策本部代替対応施設
- ・建築年(経過年数) 1982年(40年)
- ・構造規模：RC造3階建
- ・屋根形状：陸屋根
使用可能面積 ≒ 225㎡
- ・ハザードマップ：津波 浸水深0.3m未満、石田川水系 洪水浸水深0.5～3.0m
国府川支川 洪水浸水深0.5m未満
- ・非常用発電設備：40KVA

②駐車場

- ・使用可能敷地面積 ≒ 212㎡
- ※駐車場機能が損なわれないことが使用条件

(6) 佐渡市畑野行政サービスセンター

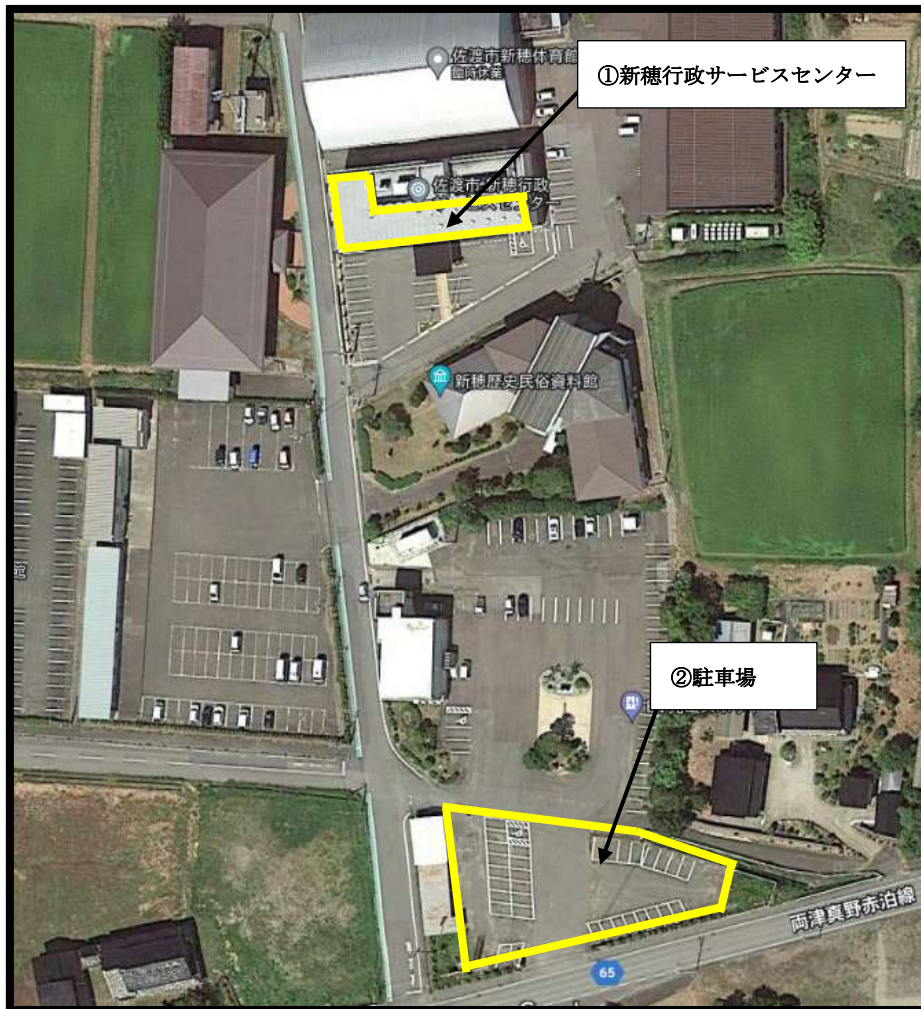
<所在地>佐渡市畑野甲533番地



- ・施設位置付け：災害対策本部代替対応施設
- ・建築年(経過年数) 1982年(40年)
- ・構造規模：RC造4階建
- ・屋根形状：陸屋根
- 使用可能面積 A ≒ 483㎡、B ≒ 147㎡
- ・ハザードマップ：区域外
- ・非常用発電設備：16KVA

(7) 佐渡市新穂行政サービスセンター

<所在地>佐渡市瓜生屋501番地



【出展】Google マップ

①新穂行政サービスセンター

- ・施設位置付け：災害対策本部代替対応施設
- ・建築年(経過年数) 2019年(3年)
- ・構造規模：RC造2階建
- ・屋根形状：陸屋根
使用可能面積 ≒ 353㎡
- ・ハザードマップ：区域外
- ・非常用発電設備：16KVA

②駐車場

- ・使用可能敷地面積 ≒ 1,200㎡
- ※駐車場機能が損なわれないことが使用条件

(8) 佐渡市小木行政サービスセンター

<所在地>佐渡市小木町1940番地1



【出展】 Google マップ

①小木行政サービスセンター

- ・施設位置付け：災害対策本部代替対応施設
垂直避難場所
- ・建築年(経過年数) 2019年(3年)
- ・構造規模：RC造3階建
- ・屋根形状：陸屋根
使用可能面積 ≒ 88㎡
- ・ハザードマップ：津波 浸水深1.0～3.0m
- ・非常用発電設備：16KVA

②駐車場

- ・使用可能敷地面積 ≒ 215㎡
- ※駐車場機能が損なわれないことが使用条件

(9) 佐渡市赤泊行政サービスセンター

<所在地>佐渡市赤泊2458番地



①赤泊行政サービスセンター（赤泊総合文化会館）

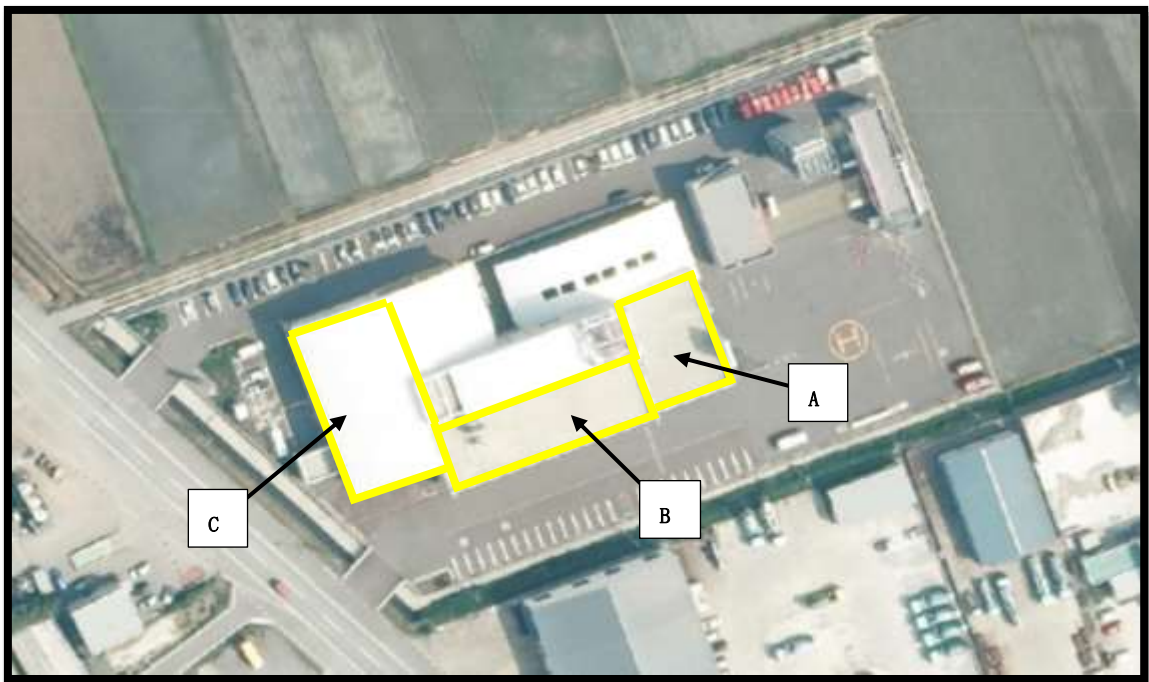
- ・施設位置付け：災害対策本部代替対応施設
- ・建築年(経過年数) 1989年(33年)
- ・構造規模：RC造3階建
- ・屋根形状：陸屋根
使用可能面積 ≒ 845㎡
- ・ハザードマップ：津波 浸水深1.0～3.0m
- ・非常用発電設備：27KVA

②駐車場

- ・使用可能敷地面積 ≒ 195㎡
- ※駐車場機能が損なわれないことが使用条件

(10) 佐渡市消防本部

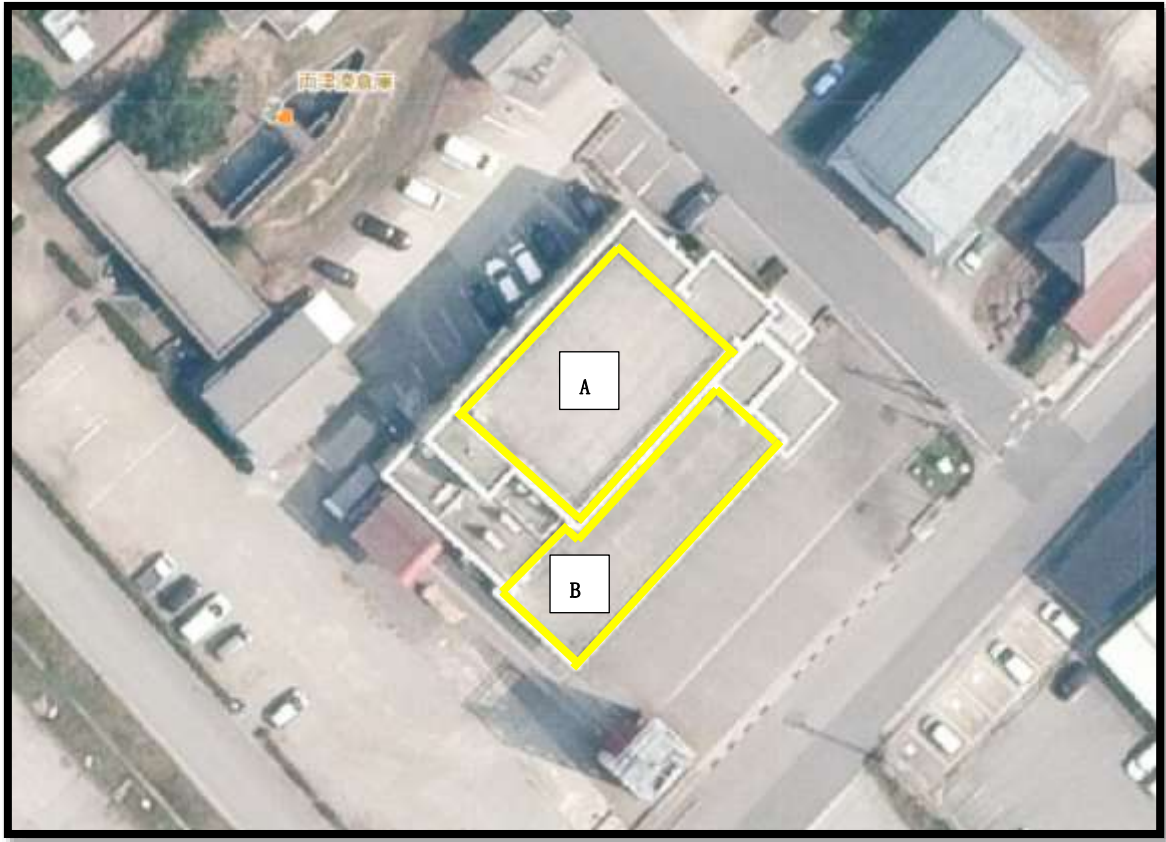
<所在地>佐渡市八幡58番地



- ・施設位置付け：災害対策本部代替対応施設
指定避難所
- ・建築年(経過年数) 2009年(13年)
- ・構造規模：RC造3階建
- ・屋根形状：陸屋根・アーチ屋根
使用可能面積 A ≒ 620㎡、B ≒ 384㎡、C ≒ 545㎡
- ・ハザードマップ：石田川水系 洪水浸水深0.5m未満
国府川支川 洪水浸水深0.5～3.0m
- ・非常用発電設備：160KVA

(11) 佐渡市両津消防署

<所在地>佐渡市両津湊343番地37



- ・施設位置付け：防災拠点（消防活動）
- ・建築年(経過年数) 1985年(37年)
- ・構造規模：RC造3階建
- ・屋根形状：陸屋根
- 使用可能面積 A ≒ 220㎡、B ≒ 168㎡
- ・ハザードマップ：津波 浸水深1.0～3.0m

(12) 佐渡市南佐渡消防署

<所在地>佐渡市羽茂本郷196番地2



- ・施設位置付け：防災拠点（消防活動）
- ・建築年(経過年数) 1980年(42年)
- ・構造規模：RC造3階建
- ・屋根形状：陸屋根
使用可能面積 ≒ 225㎡
- ・ハザードマップ：羽茂川水系 洪水浸水深0.5～3.0m

(13) 両津消防署海府分遣所

<所在地>佐渡市鷺崎917番地1



- ・施設位置付け：防災拠点（消防活動）
 - ・建築年(経過年数) 1980年(42年)
 - ・構造規模：RC造3階建
 - ・屋根形状：陸屋根
- 使用可能面積 A ≒ 186㎡、B ≒ 65㎡
- ・ハザードマップ：土砂災害警戒区域_地すべり

(14) 南佐渡消防署前浜分遣所

<所在地>佐渡市松ヶ崎844番地



- ・施設位置付け：防災拠点（消防活動）
- ・建築年(経過年数) 1980年(42年)
- ・構造規模：RC造3階建
- ・屋根形状：陸屋根
- 使用可能面積 A ≒ 186㎡、B ≒ 65㎡
- ・ハザードマップ：津波 浸水深5.0～10.0m
土砂災害特別警戒区域_がけ崩れ

(15) 相川消防署高千出張所

<所在地>佐渡市高千1014番地1



- ・令和5年度中竣工予定
現在実施設計中
- ・ハザードマップ：土砂災害警戒区域_土石流

(16) 佐渡中央文化会館 (アミューズメント佐渡)

<所在地>佐渡市中原 2 3 4 番地 1



①佐渡中央文化会館 (アミューズメント佐渡)

- ・施設位置付け：指定避難所
- ・建築年(経過年数) 1994年(28年)
- ・構造規模：RC造2階建 地下1階
- ・屋根形状：アーチ屋根一部陸屋根
- 使用可能面積 ≒ 1,684㎡
- ・ハザードマップ：区域外

②駐車場-I

- ・使用可能敷地面積 ≒ 253㎡
- ※駐車場機能が損なわれないことが使用条件

③駐車場-II

- ・使用可能敷地面積 ≒ 330㎡
- ※駐車場機能が損なわれないことが使用条件

(17) 佐渡市総合体育館（ヒルトップアリーナ佐渡）

<所在地>佐渡市窪田75番地1



①佐渡市総合体育館（ヒルトップアリーナ佐渡）

- ・施設位置付け：指定避難所
- ・建築年(経過年数) 2015年(7年)
- ・構造規模：RC造2階建
- ・屋根形状：アーチ屋根一部陸屋根
- 使用可能面積 ≒ 3,120㎡
- ・ハザードマップ：区域外

②駐車場

- ・使用可能敷地面積 ≒ 94㎡
- ※駐車場機能が損なわれないことが使用条件

③駐輪場

- ・使用可能敷地面積 ≒ 144㎡ (36㎡×4棟)
- ※駐輪場機能が損なわれないことが使用条件

(18) 真野活性化センター (いぶき21)

<所在地>佐渡市真野691番地



- ・施設位置付け：指定避難所
- ・建築年(経過年数) 2001年(21年)
- ・構造規模：鉄骨造平家建
- ・屋根形状：アーチ屋根
使用可能面積 ≒ 813㎡
- ・ハザードマップ：土砂災害警戒区域_がけ崩れ