

【別 表 4】

## 佐渡市ハザードマップ該当施設

### 該当施設のみ表示

- (1) 佐渡市本庁舎（周辺）
- (2) 佐渡市両津支所
- (3) 佐渡市相川支所 + 相川消防署
- (4) 佐渡市羽茂支所 + 羽茂農村環境改善センター
- (5) 佐渡市佐和田行政サービスセンター
- (8) 佐渡市小木行政サービスセンター
- (9) 佐渡市赤泊行政サービスセンター
- (10) 佐渡市消防本部
- (11) 佐渡市両津消防署
- (12) 佐渡市南佐渡消防署
- (13) 両津消防署海府分遣所
- (14) 南佐渡消防署前浜分遣所
- (15) 相川消防署高千出張所
- (18) 真野活性化センター（いぶき 21）

佐渡市ホームページで詳細が確認できます。

佐 渡 市

(1) 佐渡市本庁舎(周辺)

<所在地> 佐渡市千種232番地

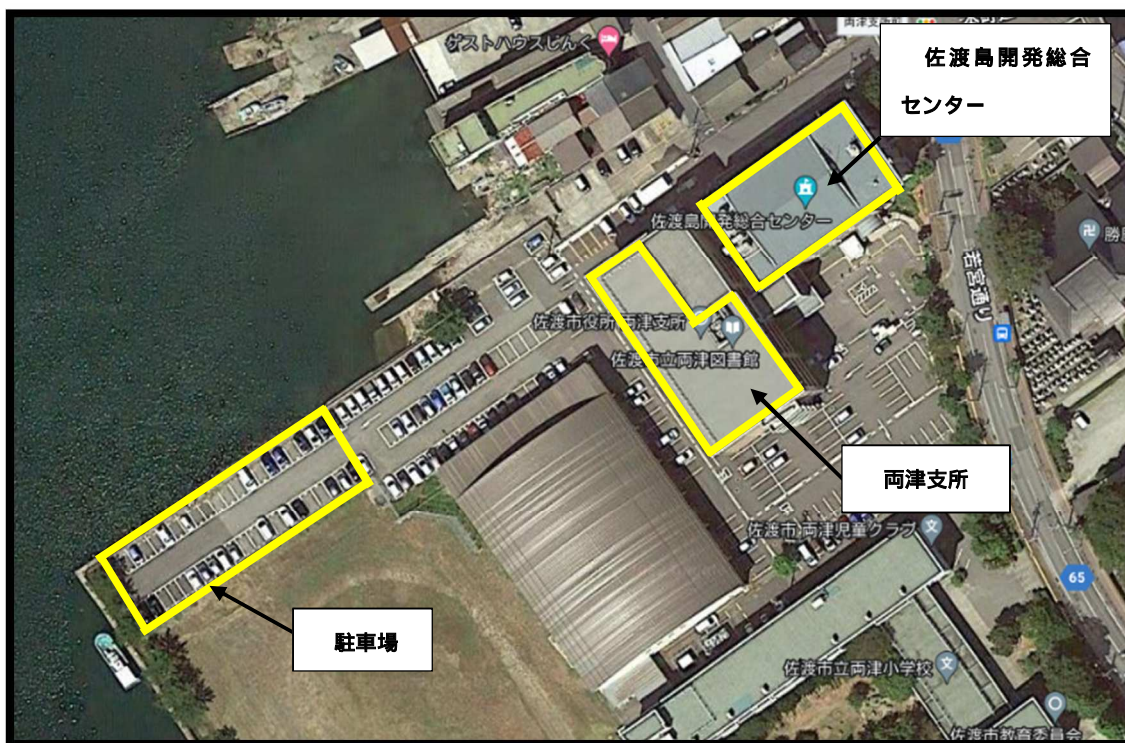


・ハザードマップ: 国府川支川 洪水浸水深0.5~3.0m



(2) 佐渡市両津支所 (佐渡島開発総合センター含む)

<所在地> 佐渡市両津湊198番地



【出展】Google マップ

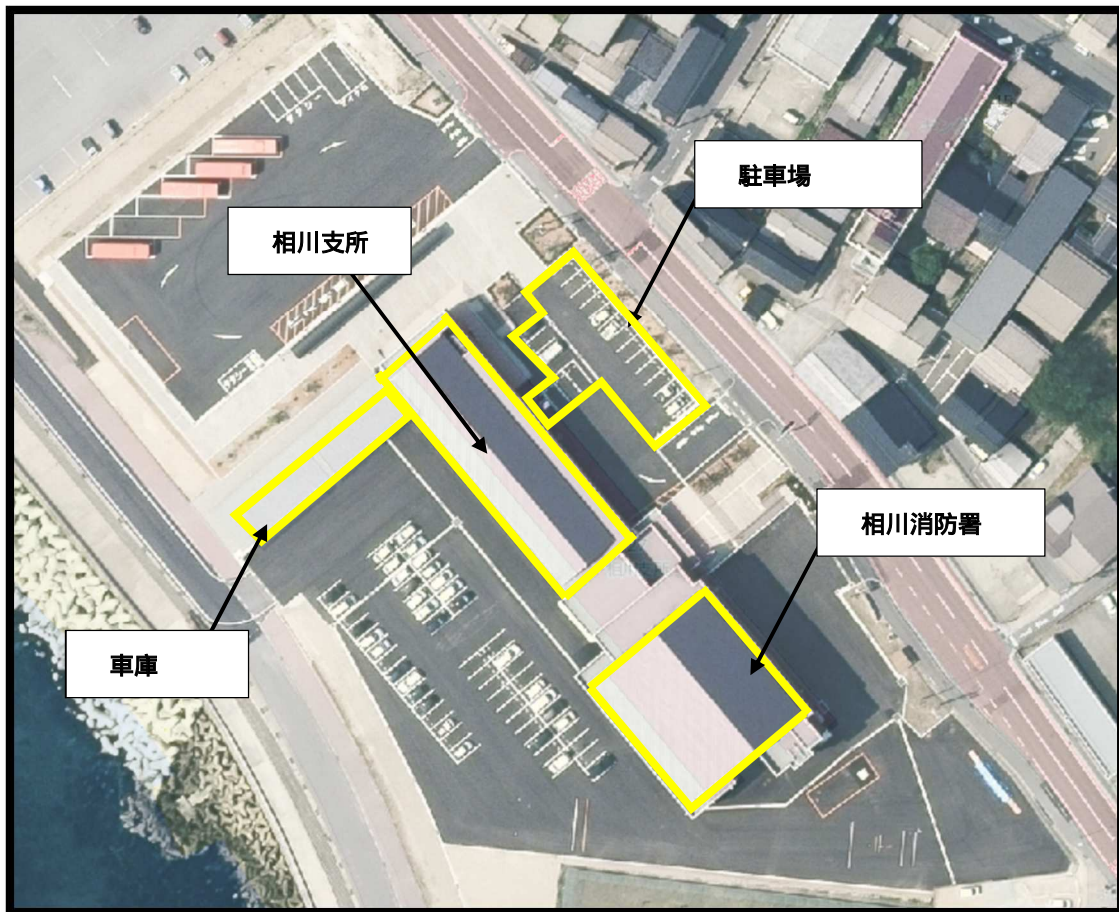
・ハザードマップ：津波 浸水深 1.0~3.0m



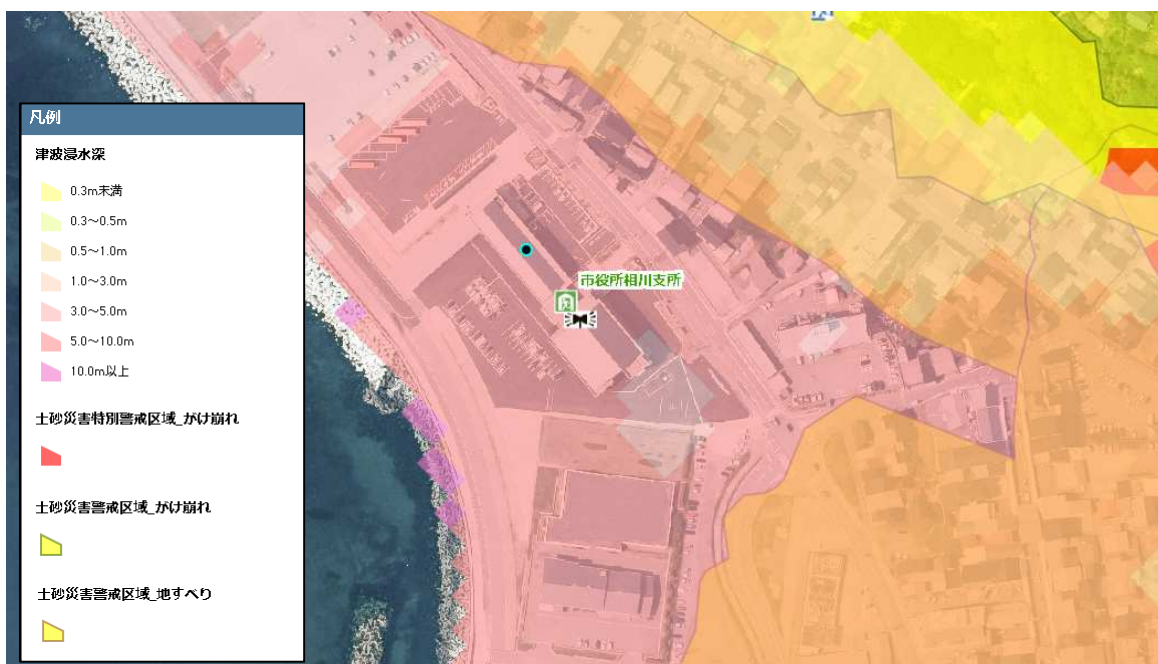
建設以前の画像

### (3) 佐渡市相川支所 + 相川消防署

<所在地> 佐渡市相川栄町27番地

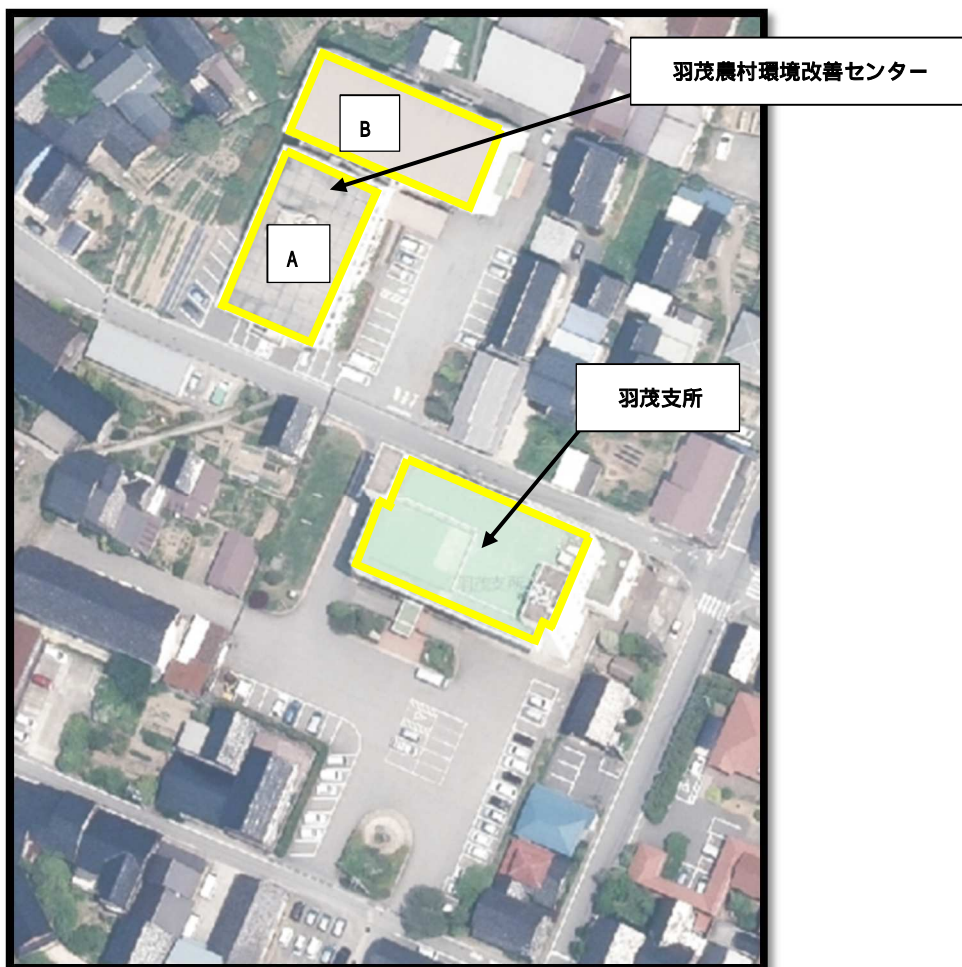


・ハザードマップ：津波 浸水深 5.0～10.0m



(4) 佐渡市羽茂支所 + 羽茂農村環境改善センター

<所在地> 佐渡市羽茂本郷550番地

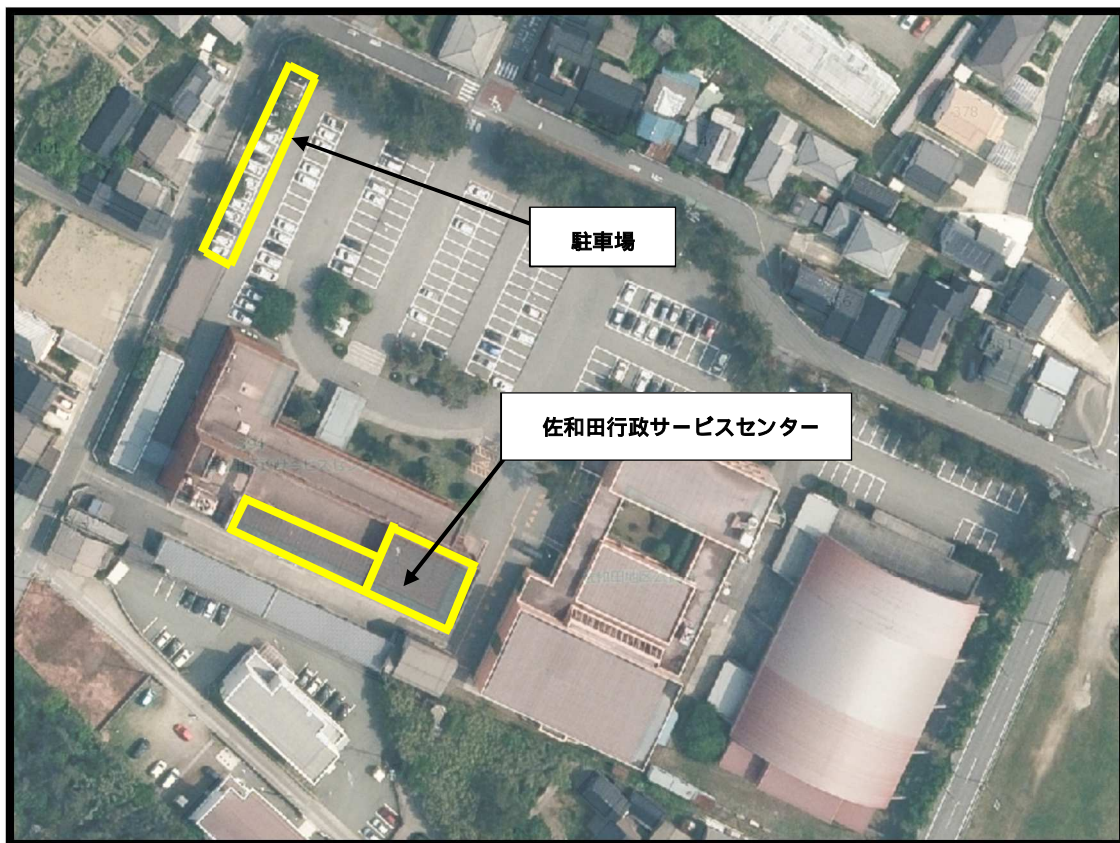


・ハザードマップ：羽茂川水系 洪水浸水深3.0~5.0m



(5) 佐渡市佐和田行政サービスセンター

<所在地> 佐渡市河原田本町394番地



・ハザードマップ：津波 浸水深 0.3m 未満、石田川水系 洪水浸水深 0.5～3.0m  
国府川支川 洪水浸水深 0.5m 未満



( 8 ) 佐渡市小木行政サービスセンター

<所在地> 佐渡市小木町 1 9 4 0 番地 1



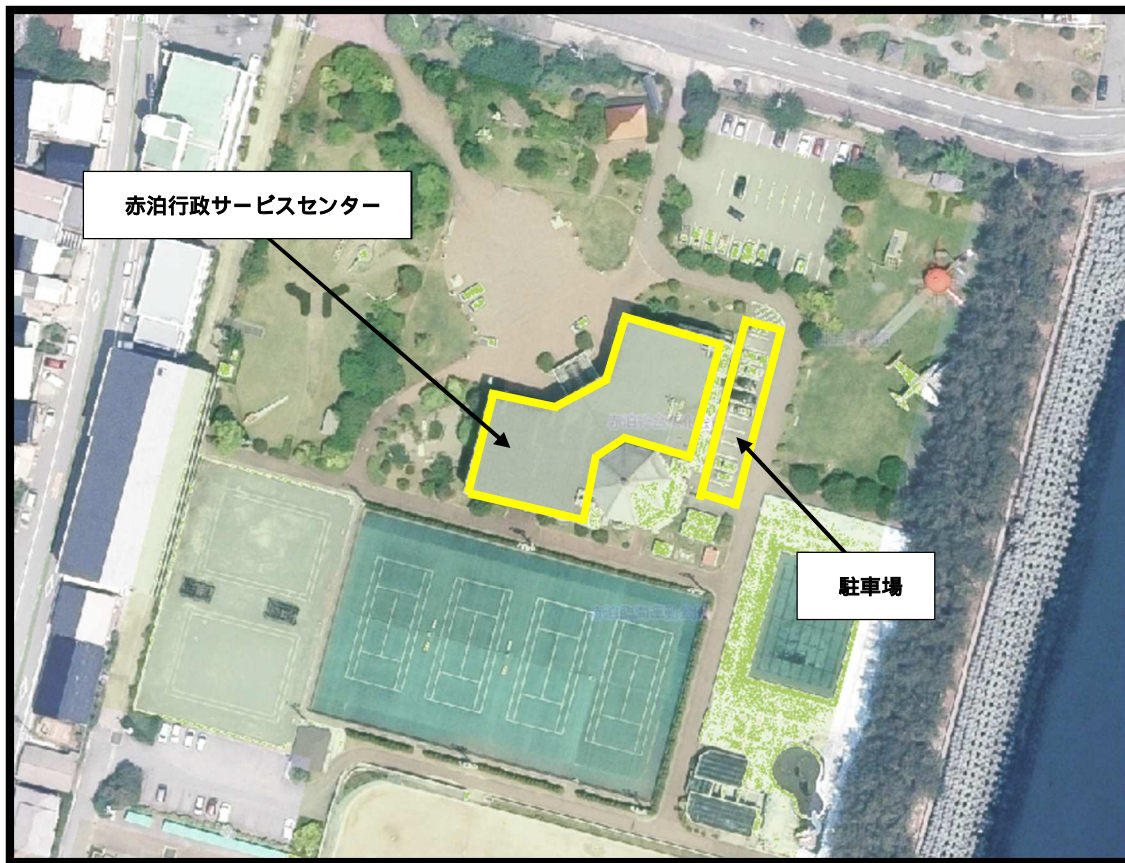
【出展】Google マップ

・ハザードマップ：津波 浸水深 1.0～3.0m



### (9) 佐渡市赤泊行政サービスセンター

<所在地> 佐渡市赤泊2458番地



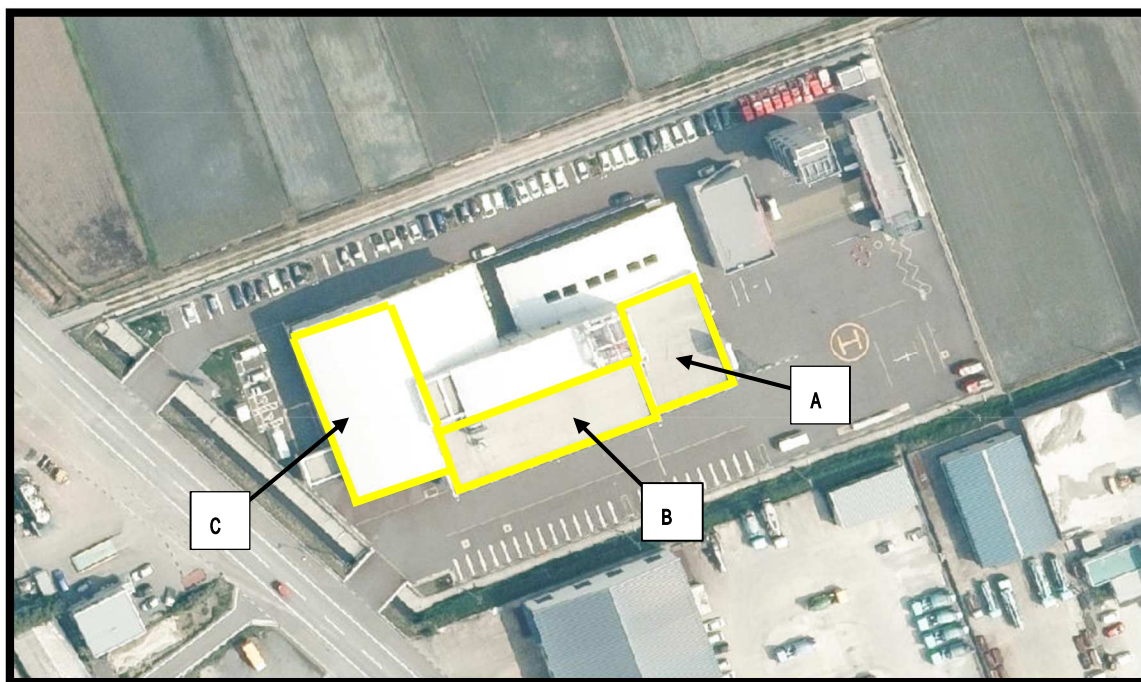
・ハザードマップ：津波 浸水深 1.0～3.0m



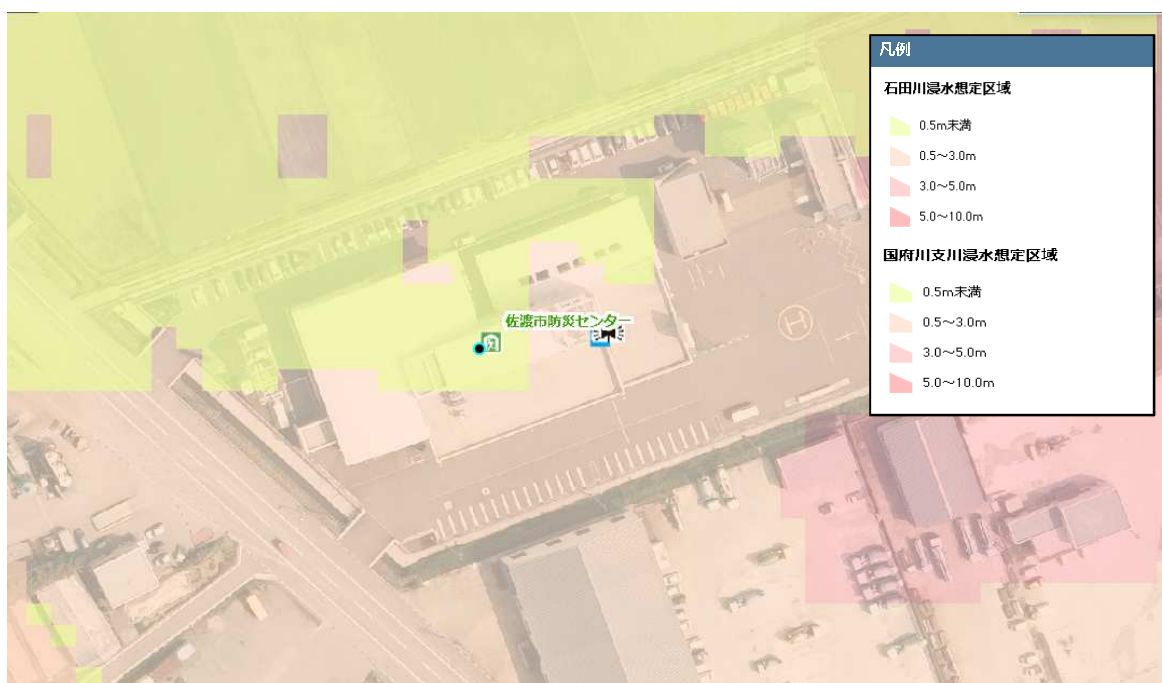


(10) 佐渡市消防本部

<所在地> 佐渡市八幡58番地

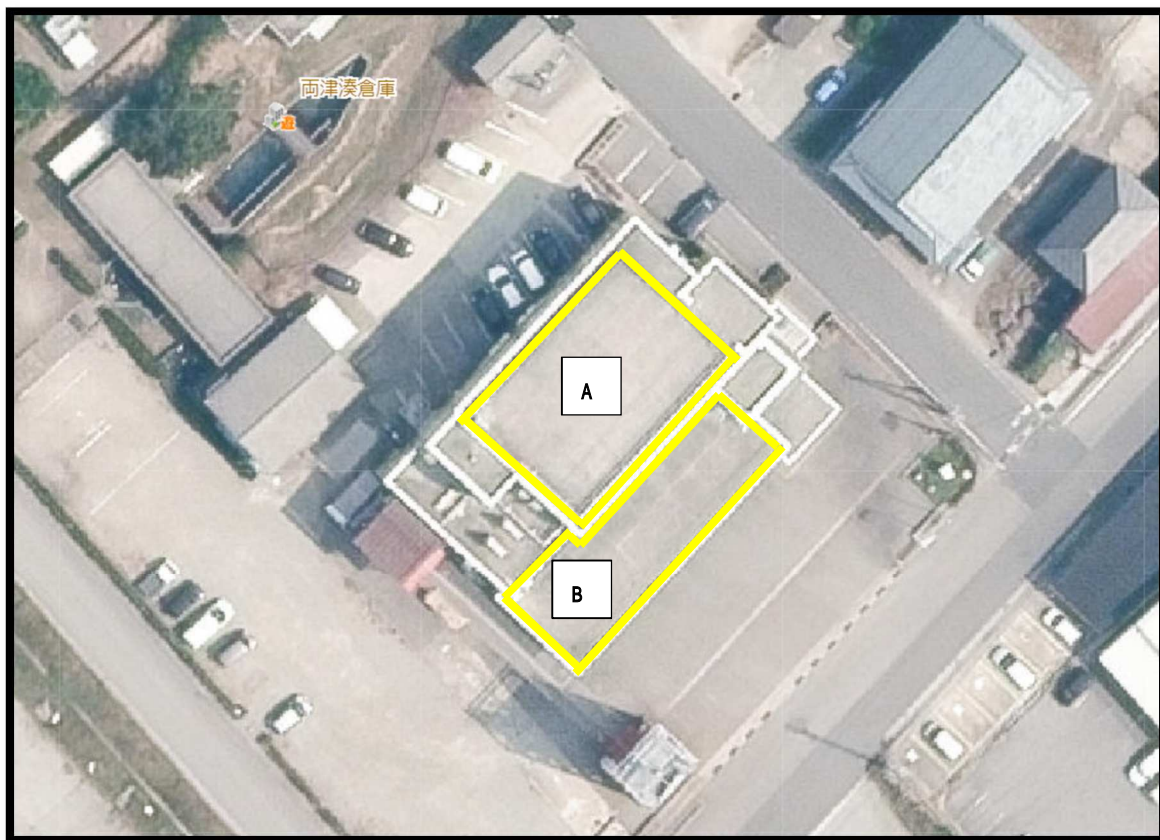


- ・ハザードマップ：石田川水系 洪水浸水深 0.5m未満
- 国府川支川 洪水浸水深 0.5～3.0m



(11) 佐渡市両津消防署

<所在地> 佐渡市両津湊 3 4 3 番地 3 7



・ハザードマップ：津波 浸水深 1.0～3.0m

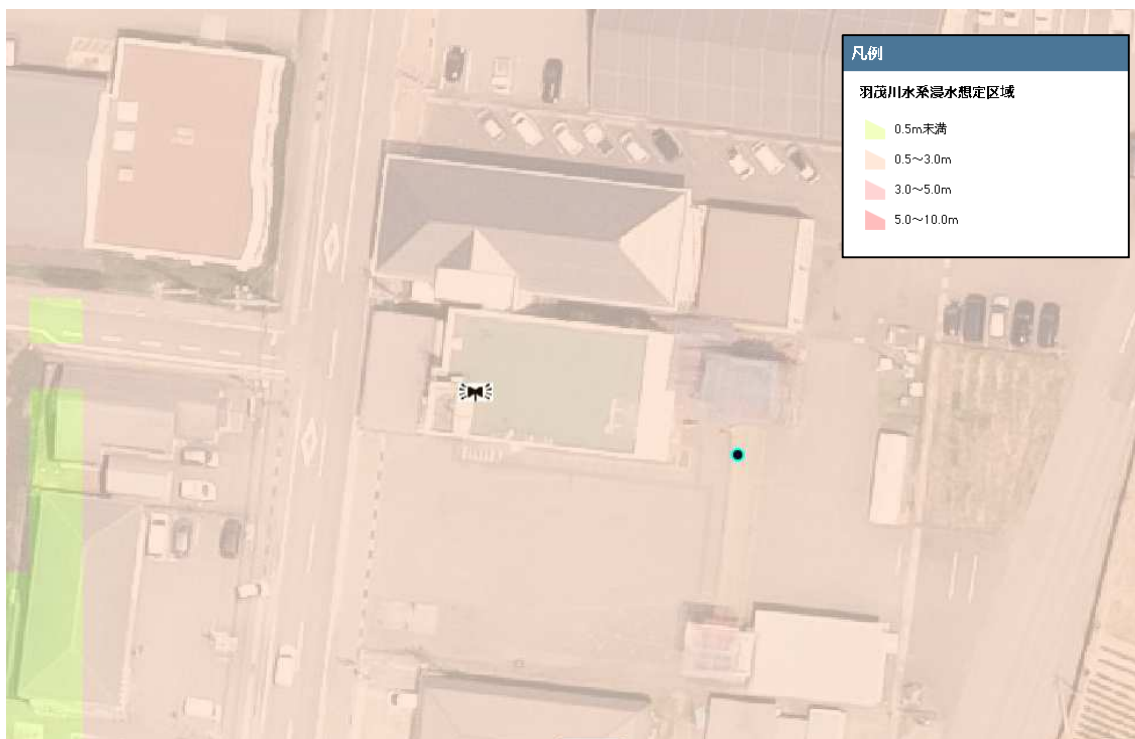


(12) 佐渡市南佐渡消防署

<所在地> 佐渡市羽茂本郷196番地2

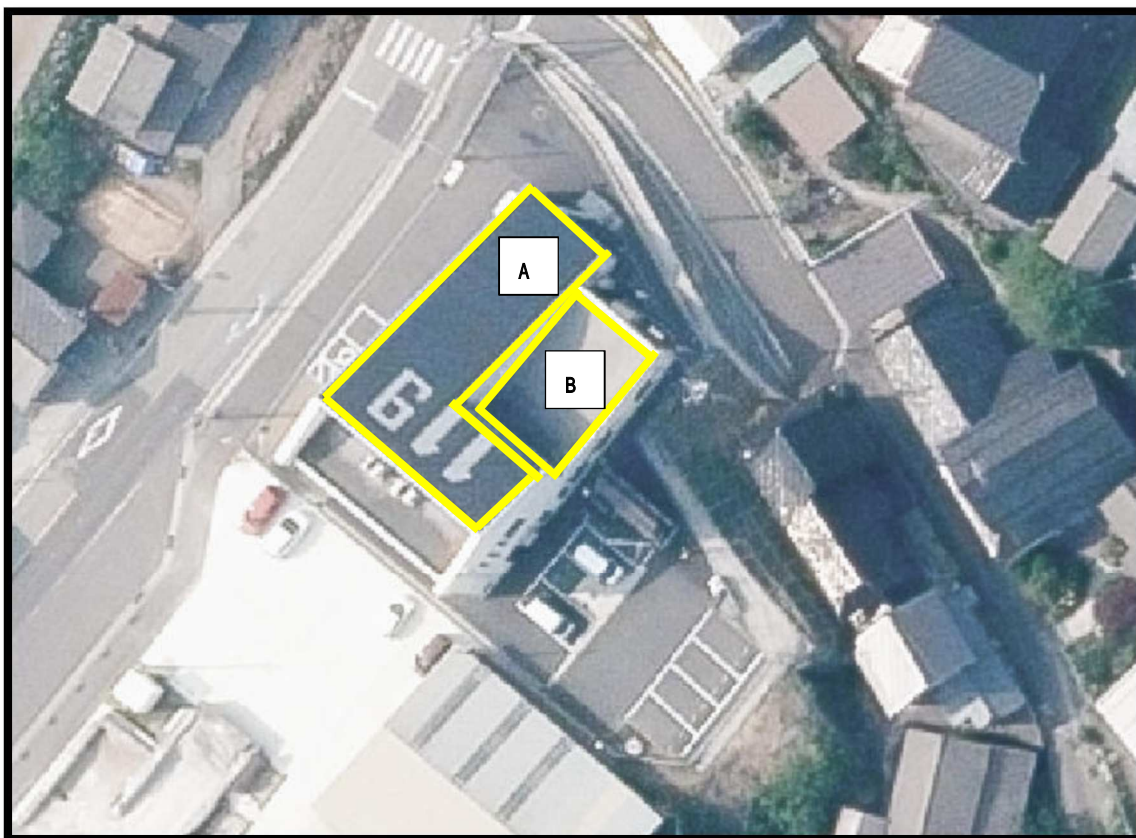


・ハザードマップ：羽茂川水系 洪水浸水深0.5～3.0m

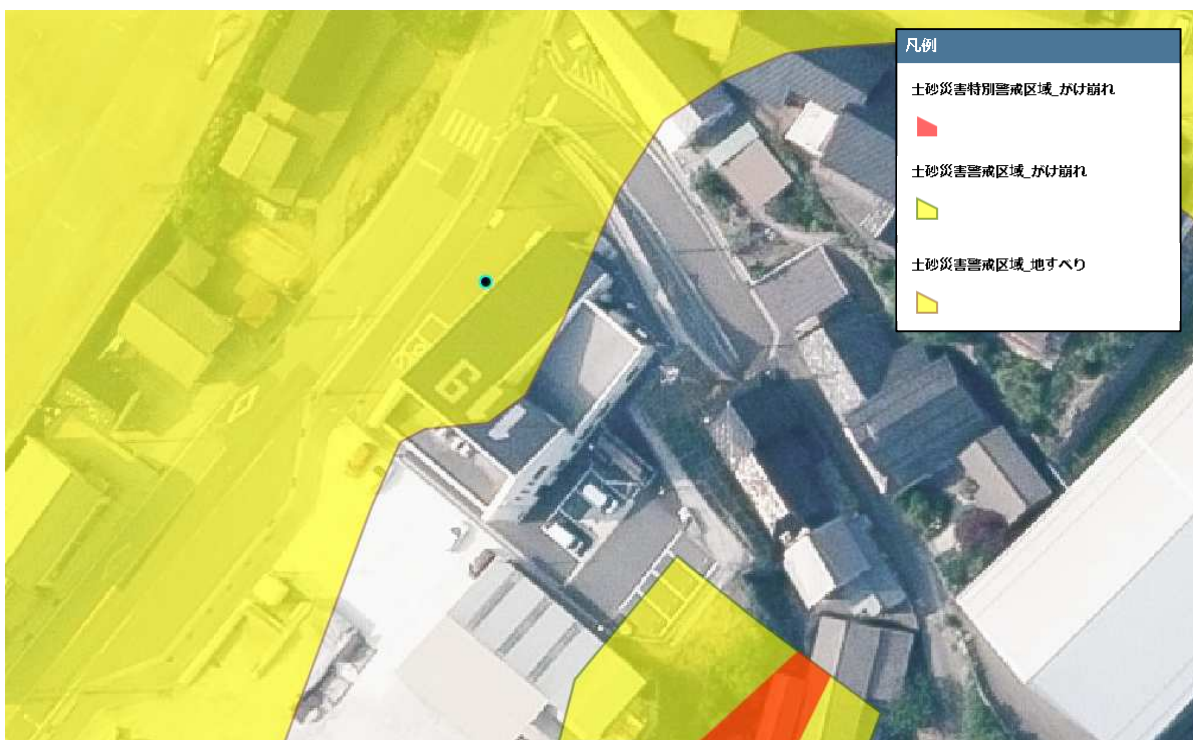


(13) 両津消防署海府分遣所

<所在地> 佐渡市鷲崎9 1 7番地1

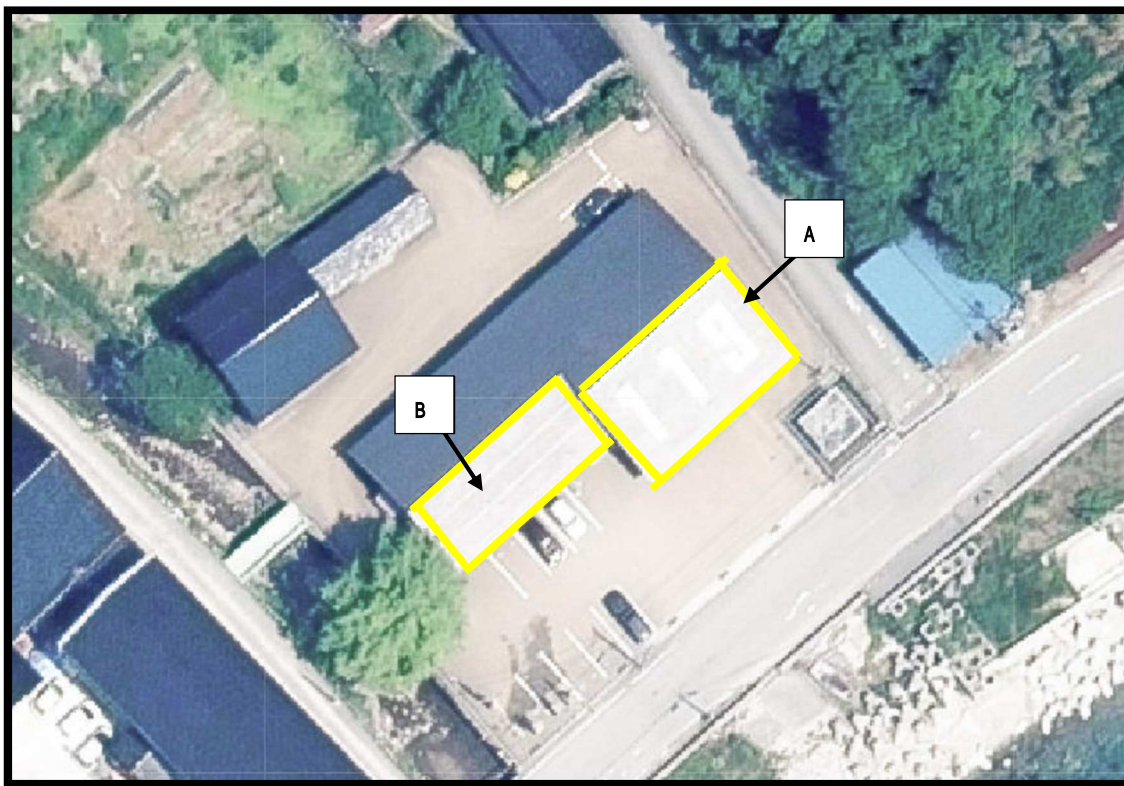


・ハザードマップ：土砂災害警戒区域\_地すべり

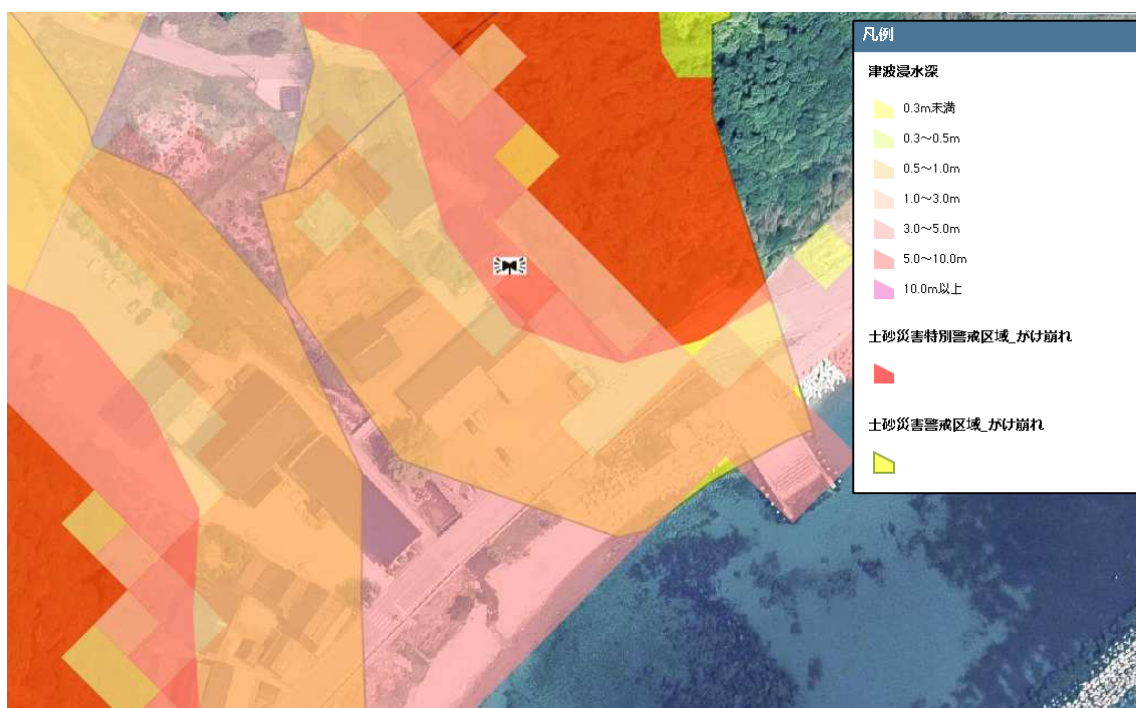


(14) 南佐渡消防署前浜分遣所

<所在地> 佐渡市松ヶ崎 8 4 4 番地



・ハザードマップ： 津波 浸水深 5.0～10.0m  
土砂災害特別警戒区域\_がけ崩れ



(15) 相川消防署高千出張所

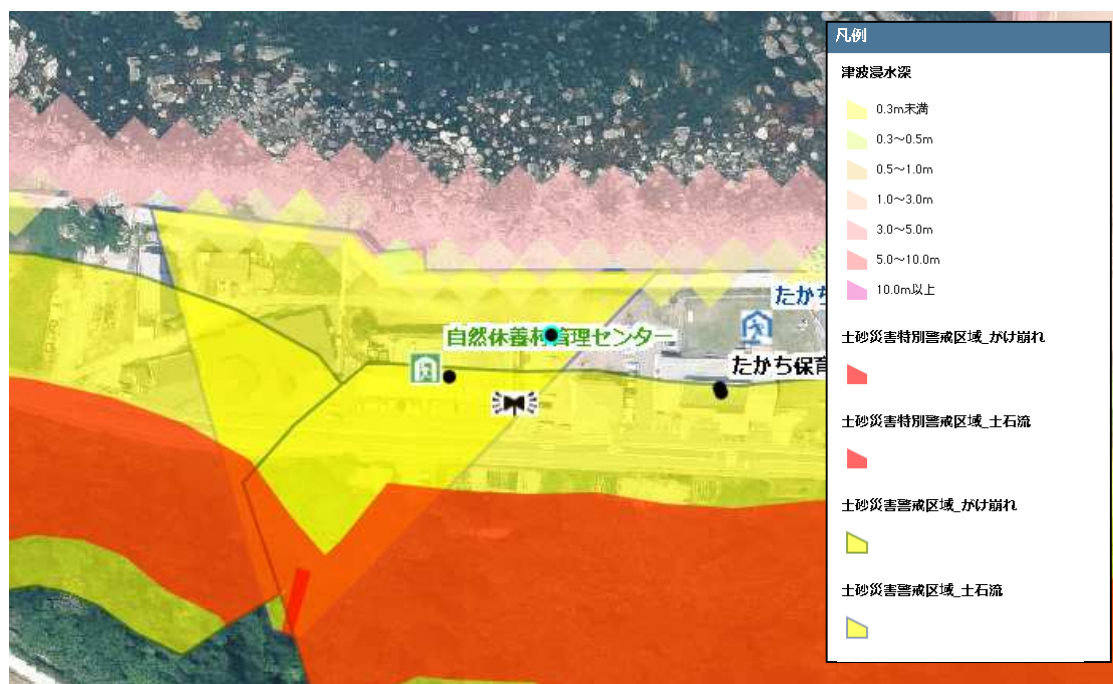
<所在地> 佐渡市高千1014番地1



・令和5年度中竣工予定

現在実施設計中

・ハザードマップ: 土砂災害警戒区域\_土石流



(18) 真野活性化センター (いぶき 21)

<所在地> 佐渡市真野691番地



・ハザードマップ：土砂災害警戒区域\_がけ崩れ

