

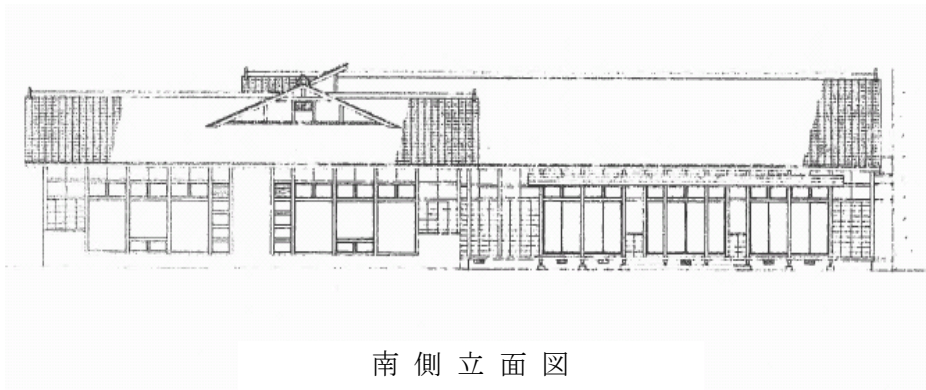
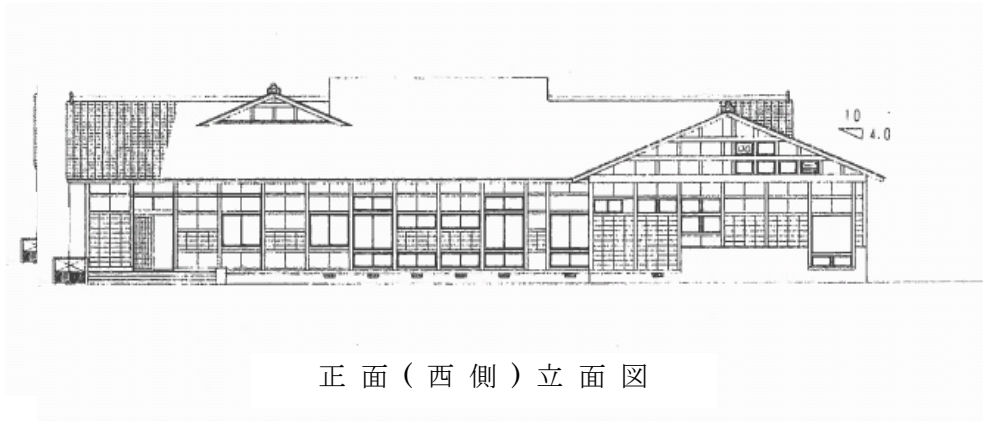
「新穂湯上温泉」無償譲渡に係る公募型プロポーザル募集要項資料

現在の施設の名称	新穂湯上温泉		
施設の所在地	佐渡市新穂湯上 1111 番地		
施設の概要	建築構造	木造及び一部 RC 造、補強 CB 造の混構造（一部 2 階建）	
	敷地面積	7975.76 m <sup>2</sup>	
	延床面積	1,341.39 m <sup>2</sup>	
	開館日	平成 8 年 4 月 15 日	
	施設構成	浴室 2 室（男女各 1 室） 休憩室 3 室 トレーニングルーム 食堂（厨房含む。） 事務室 車庫 駐車場 外構及び植栽 参考資料 1「施設図面」参照	
	設備	参考資料 2「設備リスト」参照 その他詳細な設備は閲覧対応とします。	
	利用者実績	令和元年度	23,845 人
		令和 2 年度	51,768 人
		令和 3 年度	54,524 人
	利用料実績	令和元年度	11,853 千円
		令和 2 年度	17,642 千円
		令和 3 年度	17,814 千円
	契約状況	該当なし	
収支状況	令和元年度	△3,047 千円	
	令和 2 年度	△11,330 千円	
	令和 3 年度	△14,069 千円	
改築・修繕履歴	参考資料 3「改築・修繕履歴」参照		
付帯施設等	源泉施設 所在：佐渡市新穂湯上 1101-24 源泉：井戸 1 本及びポンプ室 設備等：参考資料 2「設備リスト」参照		
特記事項	設備や備品等は、現管理者が管理しているものを参考に示しています。 譲渡時に数量等が変更となる場合があります。		

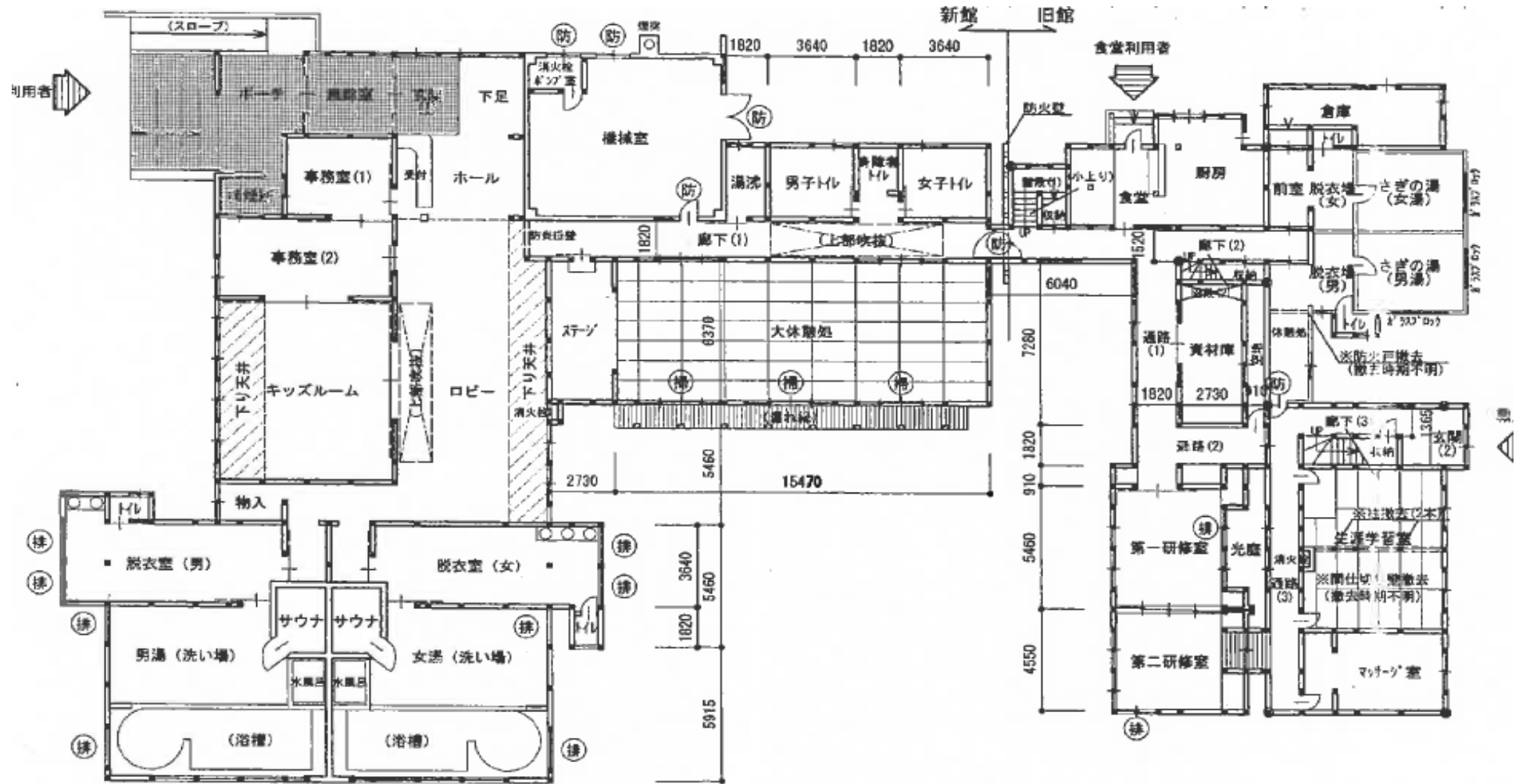
備 品 等 一 覧

種 類	規 格 ・ 構 造	数 量	備 考
両袖机	*	1	事務室
テーブル	*	1	事務室
センターテーブル	CT092HRS	1	事務室
耐火金庫	HS-130	1	事務室
浅型引き違い書庫	*	1	事務室
ネームランド	KL-8000	1	事務室
業務用コーヒーマシン	CH-140	1	事務室
冷蔵庫	RH-87T	1	職員休憩室
レジスター	MA-660	1	フロント
センターテーブル	CT-092HTK チース	1	ロビー
ロッカー	LGYLK036KLGY	2	ロビー・熱の湯
マッサージチェア(コインタイマー付)	悠々自席	2	休憩室
タタミワゴン	SA-35A	3	ロビー・給湯室・廊下
ティーキャビネット	TC-900FLGY	1	給湯室
物品棚	F-6615-5	1	給湯室
レストランワゴン	SA-35A	2	廊下・給湯室
ビジネスキッチン	YTC-2190	1	給湯室
冷水機	*	1	廊下
脱衣棚	W1900*D490*H1220	2	脱衣室
脱衣棚	W1000*D565*H1460	2	脱衣室
冷水機	*	2	脱衣室
藤縁台	オリバー-N24	2	脱衣室
講演台	*	1	ステージ
冷蔵庫	R-26V6	1	事務室
2倍ヒダバック幕	W6370*H3200	1	ステージ
中型アルミレール紐引き	L=6370	1	ステージ
クリーンロッカー	D型	1	風除湿
傘立	*	1	玄関
洗濯機	東芝 AW-60X8	1	物置
衣類乾燥機	N-D402	1	物置
掃除機	MC-G400	1	物置
掃除機	三菱風神	1	物置
小型移動マガジンラック	*	1	ロビー
両面型回転式ボード	RW-360W WH/WH	1	車庫
集塵箱	A型標準	1	施設外
水中ポンプ	*	1	源泉施設
自動体外式除細動器(AED)	カルジオライフ9231	1	ロビー

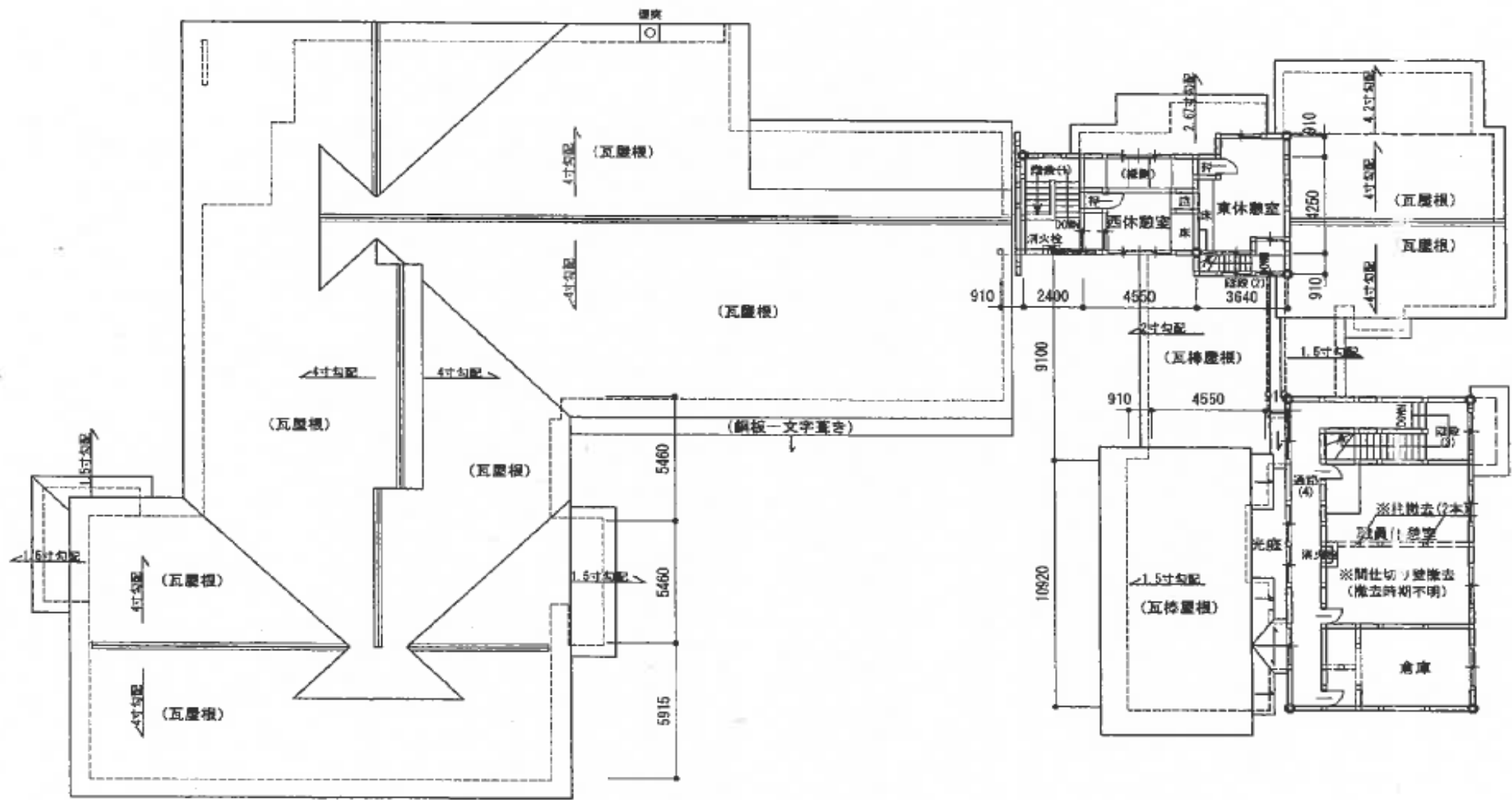
参考資料1「施設図面」



施設案内図



1 階 平面 図



2 階 平 面 図

参考資料2 設備リスト（主要な設備、機器を記載）

機器名称	記号	数量	形式等
（機械設備）			
衛生器具設備		1 式	
給水設備		1 式	
・屋内給水設備		1 式	
・屋外給水設備		1 式	
①受水槽	TW-1	1 基	FRP、16.0 m <sup>3</sup> 、4.0×2.0×2.0
②自動給水ユニット	PW-1	1 台	40φ×65φ×270ℓ/min×30m
③滅菌装置	MK-1	1 台	滅菌機 NSp-1P-2、100ℓ
排水設備			
・屋内排水設備		1 式	
・屋外排水設備		1 式	
給湯設備			
①真空式温水器	BH-1	1 基	KCL-500BL、2 回路 500,000Kcal/h
②貯湯槽	TVS-1	1 基	5000ℓ、SUS444、5.0kg/C m <sup>2</sup>
③密閉膨張タンク	TE-2	1 基	EX-300LS、300ℓ
④給湯用循環ポンプ	PHW-1	1 台	SUS、25φ×12 ℓ /min×3.0m
⑤給湯用循環ポンプ	PHW-2	1 台	SUS、40φ×200 ℓ /min× 4.0m
昇温設備			
①密閉膨張タンク	TE-1	1 個	
④給湯用循環ポンプ	PHW-3	1 台	
消火設備			
①消火栓ポンプユニット	PFU-1	1 基	50φ×300ℓ/min×39m、制御盤付
②消火栓 BOX	HB-1A	1 組	
ガス設備			
①プロパン集合装置	LP-1	1 組	2 本立
給油設備			
①オイルポンプ	PO-1	1 台	25φ×14ℓ/min×15m
②オイルサービスタンク	TOS-1	1 基	200ℓ
③地下貯油槽	TO-1	1 基	3000ℓ
温泉設備			
・温泉源泉設備			
①温泉受湯槽	OT-1	1 基	FRP、2.0×2.5×2.5、12.0 m <sup>3</sup>
・温泉湯張り設備			
①SUS 渦巻きポンプ	OP-3	1 台	65φ×50φ×400ℓ/min×10m
・温泉補給水設備			
①SUS ラインポンプ	OP-1,2	2 台	32φ×70ℓ/min×10m
・温泉送水管設備		1 式	

機器名称	記号	数量	形式等
ろ過設備			
①ろ過器	RU-1,2	2基	
②滅菌器	M-1,2	2組	
バイブラ設備			
①プロアポンプ	BP-1,2	2台	NEB-500
②バイブラマット	BM-1,2	2面	SUS304、2.4㎡
水位制御装置			
①水位検出器		8組	50×80、3p
浴槽補給水設備			
①ミソグバルブセット	MIX-1	2組	20A×25A
②ミソグバルブセット	MIX-2	2組	20A×20A
住宅温泉送水設備			
①温泉送水ポンプ	OP-4	1台	20φ×15ℓ/min×7m
屋内温泉排水設備		1式	
屋外温泉排水設備		1式	
サウナ設備			
①サウナストブ		1式	2室分
合併処理槽設備		1式	FRP ユニット型、112人槽
冷暖房設備			
機器設備			
①天井加熱ファン	AC-1	1台	RCI-J50K
②天井加熱ファン	AC-2	6台	RCI-J63K
③天井加熱ファン	AC-3	1台	RCI-J71K
④天井加熱ファン	AC-4	2台	RCI-J112KT
⑤天井ビルトインファン	AC-5	7台	RCB-J80K
⑥室外機ユニット	ACR-1	2台	RAS-J160FS
⑦室外機ユニット	ACR-2	1台	RAS-J224FS
⑧室外機ユニット	ACR-3	1台	RAS-J355FS
⑨室外機ユニット	ACR-4	1台	RAS-J450FS
換気設備			
機器設備		1式	天井換気扇等
自動制御機器			
自動制御機器		1式	
制御盤			
①自動制御盤		1式	
(電気設備)			
高圧引込変電設備			
①高圧気中開閉器		1台	7.2KV、200A、ZCT付、耐塩型
②引込コンクリート柱		1本	12m 190φ350kg

機器名称	記号	数量	形式等
③屋外型キュービクル		1 基	
④変圧器		1 台	1Φ30KVA
⑤変圧器		1 台	3Φ150KVA
⑥進相コンデンサ		1 台	6.6KV 30KVA
発電機設備			
①屋外型発電機		1 基	3Φ 220V 20KVA 60Hz キュービクル式
②キュービクル		1 式	耐塩塗装
幹線設備		1 式	
動力設備			
①動力盤		1 面	1P-1
電灯その他設備			
・電灯設備			
①電灯分電盤		1 面	1L-1
②換気扇操作盤		2 面	
・コンセント設備		1 式	
・非常照明誘導灯設備		1 面	
・屋外照明設備		1 式	
電話設備			
①電話主装置		1 台	
放送設備			
①壁掛防災アンプ		1 台	
②DV カラオケワゴン		1 台	
テレビ視聴設備		1 式	
火災報知設備			
①総合防災盤		1 面	P-1-15
警備用配線設備		1 式	

【付帯施設】

機器名称	記号	数量	形式等
源泉施設			
受湯槽		1 基	



参考資料3 改築・修繕履歴

年度	区分	内容	費用(円)
29年度	設備等	脱衣場空調修繕	2,056,514
		源泉揚湯ポンプ引上げ設置工事	1,836,000
		ろ過機ろ過材入替工事	1,212,278
		ろ過機系統電動五方弁交換	981,180
		モールライト修繕	464,400
		昭和SVヒーター修繕	343,980
		給水電動バルブ交換	254,880
		玄関扉部品交換	243,000
		エアコン修繕	231,120
		浄化槽水中ポンプ取替	227,232
		熱の湯脱衣場トイレ建具修繕	219,240
		さぎの湯温泉管漏水・給湯管逆流修繕	200,880
		熱の湯浴室改修工事	45,780,120
		トイレ改修工事	1,026,000
		施設案内看板修繕	64,800
30年度	設備等	チップボイラー配管バルブ取付	134,330
		ホール・玄関空調機修繕	3,563,708
		案内看板修繕	594,000
		男子風呂濾過ポンプ修繕	358,020
		受湯槽流入配管修繕	326,700
		浴室内部壁塗装工事	243,000
令和元年度	設備等	サウナ室改修工事	240,327
		散水栓漏水修繕	96,390
		浴槽排水栓取替	92,664
		除毛器交換工事	687,500
		滅菌ポンプ入替修繕	234,738
		サウナヒーター及びサーモスタット取替修繕	615,600
		トレーニングルーム空調機修繕	1,266,034
		受水槽加圧給水ユニット修繕	105,050

年度	区分	内容	費用(円)
令和元 年度	設備等	排水槽水中ポンプ	146,740
		浄化槽亀裂修繕	134,200
		給湯器修繕	128,810
		消防用設備不具合修繕	220,000
		サウナ室漏電応急	4,320
		給湯ポンプ漏水	27,810
		消防用設備修繕	143,000
		ブローポンプベルト修繕	51,840
		液面指示計外箱取替	132,000
		熱の湯熱交換器取替	1,053,000
		外灯取替	791,640
		給水管漏水修繕	2,530,000
		災害 復旧	機械設備改修工事
	サウナヒーター取替修繕工事		1,166,000
施設修繕工事	6,380,000		
機械設備修繕工事	6,600,000		
シャワー水栓修繕工事	1,122,550		
令和2 年度	設備	引き戸修繕	77,000
		受水槽給水管修繕	142,324
		更衣室前戸車修繕	5,030
		配管漏水修繕	452,100
		浄化処理施設設備機器	99,000
		漏水調査及び給水管仮設	181,500
		加圧給水ユニット修繕	105,050
		浄化槽ブロウ取替	446,996
		トイレ洗浄便座取替	727,650
		給水管入替	1,617,000
令和3 年度	設備	脱衣室網戸修繕	66,000

年度	区分	内容	費用(円)
令和3 年度	設備	受付照明設備	57,200
		駐車場陥没修繕	74,800
		給湯還り管ピット内漏水	248,600
		機械室漏水	56,100
		玄関ホール床板、男子サウナ室座面交換修繕	977,900
		大広間廊下側エアコン取替修繕	1,294,700