

# 「市報さど」に関するアンケート結果

平成27年2月に実施しました、「市報さど」に関するアンケートの結果をお知らせします。

## 調査方法

アンケート用紙を2月10日の嘱託員文書で世帯に配布し、回答を郵便、ファクシミリ、市役所・各支所・行政サービスセンターへの持ち込みにより回収しました。

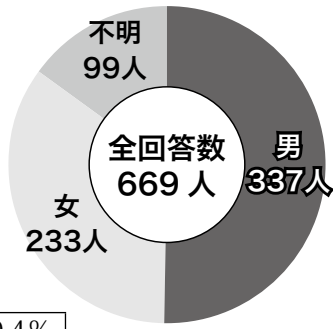
## 調査期間

平成27年2月10日～2月28日

## 回答数・回答率

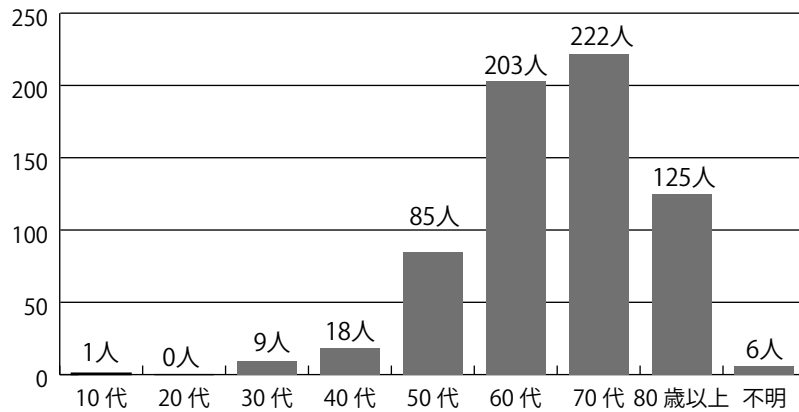
配布数 約2万2700枚  
 回答数 669人  
 回答率 約2.95%

## ○性別



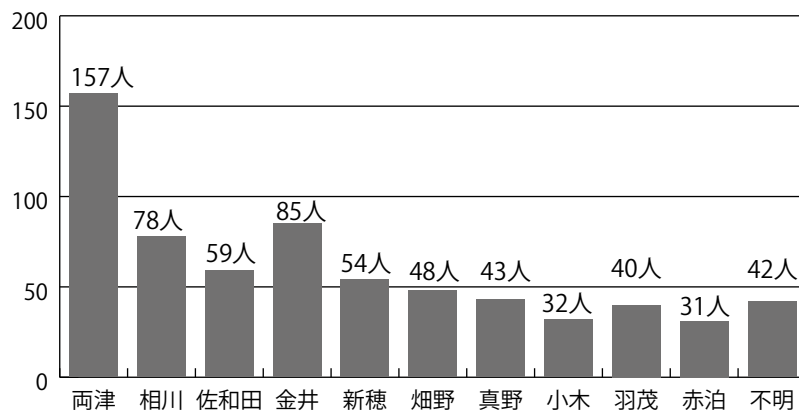
性別	人数	割合
男	337	50.4%
女	233	34.8%
不明	99	14.8%

## ○年代別



年代	人数	割合
10代	1	0.1%
20代	0	0.0%
30代	9	1.3%
40代	18	2.7%
50代	85	12.7%
60代	203	30.3%
70代	222	33.2%
80歳以上	125	18.7%
不明	6	0.9%

## ○地区別



地区	人数	割合
両津	157	23.5%
相川	78	11.7%
佐和田	59	8.8%
金井	85	12.7%
新穂	54	8.1%
畑野	48	7.2%
真野	43	6.4%
小木	32	4.8%
羽茂	40	6.0%
赤泊	31	4.6%
不明	42	6.3%

佐渡市の行政情報をどのような方法で入手しているか？（複数回答）

市報さど・市報さどお知らせ版	610
佐渡市議会だより	422
佐渡市ホームページ	73
緊急情報伝達システム	195
市などが発行する回覧板やチラシ	489
ケーブルテレビ・文字放送	180
新聞記事	221
テレビやラジオなどのニュース	186
家族や友人・知人との会話	134
市役所へ電話やメールでの問い合わせ	28
その他	8
無回答	6

市報さどをどの程度読んでいますか？

毎月欠かさず	579	86.5%
年10回程度	28	4.2%
年7～8回程度	13	1.9%
年5～6回程度	14	2.1%
年3～4回程度	5	0.7%
年1～2回程度	5	0.7%
全く読まない	9	1.3%
無回答	16	2.4%