

平成31年度

市 税 概 要



佐 渡 市

〔市民憲章〕

佐渡は、四季折々の美しい自然と輝かしい歴史と文化を誇る島です。わたしたちは、一島一市の誕生を機に未来を展望し、人の和とたゆまぬ努力によって住みよい佐渡市を築く道しるべとして、ここに憲章を定めます。

トキの舞う美しい島

豊かな自然を大切にし、トキと共に住める美しいまちをつくりましょう。

文化の薫るおけさの島

伝統と文化遺産を継承し、学びあい文化の薫り高いまちをつくりましょう。

働く汗の光る島

勤労に意欲と誇りをもち、創意を生かし活力あるまちをつくりましょう。

笑顔と長寿の明るい島

スポーツに親しみ、心と体を鍛え健康で明るいまちをつくりましょう。

人情と優しさのあふれる島

共に助け合い、希望と生きがいに満ちた住みよいまちをつくりましょう。

(平成17年9月26日 制定)

目 次

I 総 括

佐渡市の概要	1
佐渡市組織図	2
佐渡市一般会計歳入歳出予算額	4
歳入に占める市税の割合	5
市税決算状況	6
市税の徴収に要する経費	8
市税の平均負担額	9
市税税率と納期	10
税務機構	11
税務職員に対する特殊勤務手当	12

II 市民税関係

個人市民税納税義務者調	13
個人市民税課税額調	13
個人市民税所得割課税標準段階別調	14
個人市民税所得区分別所得割額等の調	16
法人市民税の課税状況	17

III 固定資産税関係

土地に関する調	18
家屋に関する調	20
新增築分家屋に関する調	22
償却資産に関する調	24
国有資産等所在市町村交付金に関する調	24
納税義務者数に関する調	25
課税標準額に関する調	25

IV 諸税関係

軽自動車税に関する調	26
市たばこ税に関する調	27
入湯税に関する調	27

V 収納関係

督促状発付状況	28
口座振替利用状況	28
滞納整理状況	29
滞納処分状況	29
不納欠損の状況	30
過誤納金還付処理状況	30
各種証明及び公簿閲覧の状況	30

I 総括

佐渡市の概要

面積	855.66 km ²
極東	弁天崎 東経138度34分28秒
極西	沢崎鼻 東経138度12分11秒
極南	新谷岬 北緯 37度48分09秒
極北	二ツ亀 北緯 38度20分18秒
広ぼう	(東西の長さ) 32.6 km
	(南北の長さ) 59.5 km
海岸線	280.9 km

(市HP、国土交通省資料より)

- ・「面積」は2017年10月1日現在
- ・「極東」～「極北」は2016年4月1日現在
- ・「広ぼう」は1998年10月1日現在
- ・「海岸線」は2016年3月31日現在



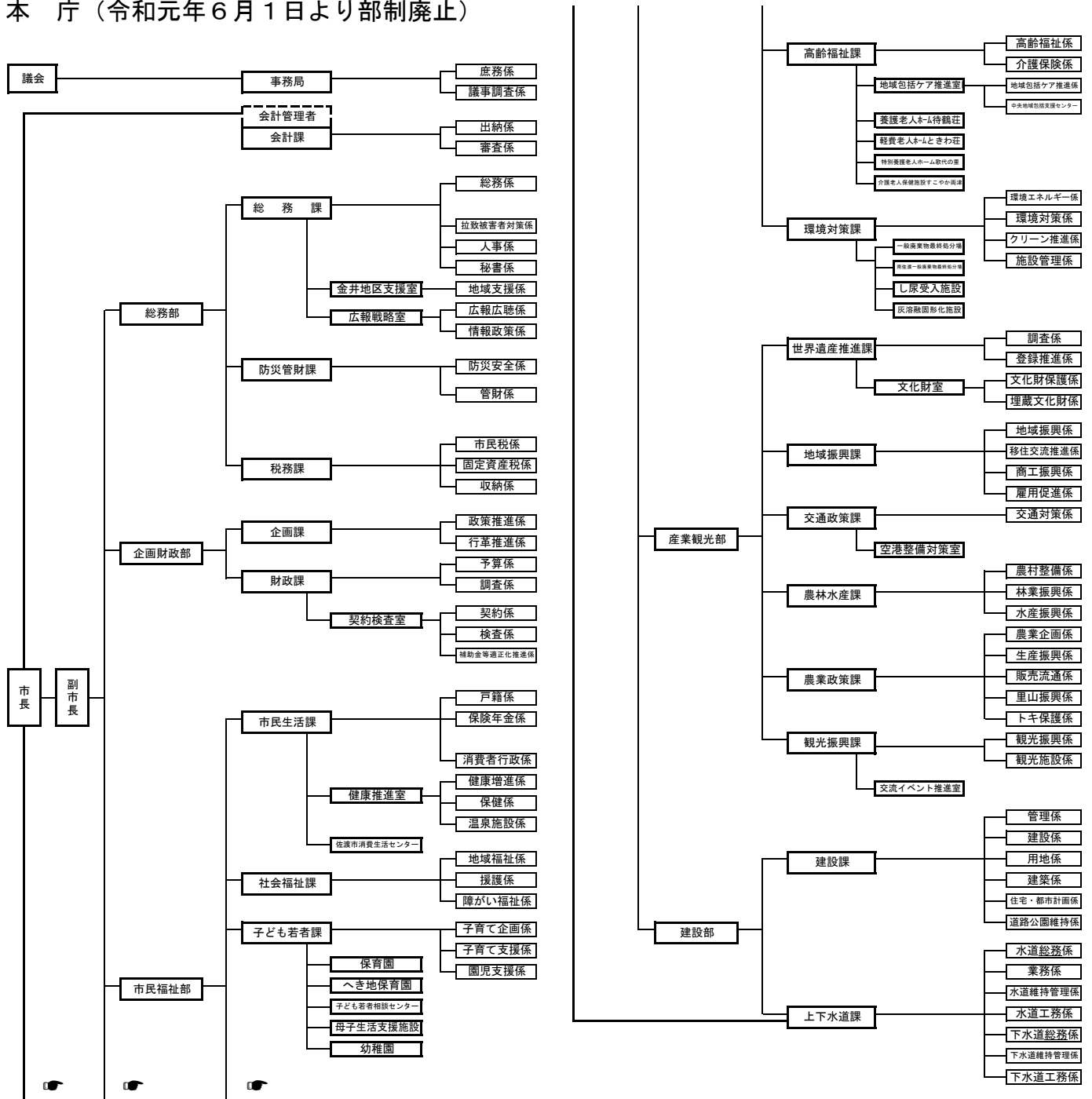
(単位: 人、%、各年4月1日現在)

区分		年度				
		平成27年度	平成28年度	平成29年度	平成30年度	平成31年度
人口	数	59,060	57,976	56,852	55,859	54,656
	増減	△ 1,136	△ 1,084	△ 1,124	△ 993	△ 1,203
	前年比	△ 1.9	△ 1.8	△ 1.9	△ 1.7	△ 2.2
世帯	数	24,252	24,090	23,965	23,929	23,715
	増減	△ 199	△ 162	△ 125	△ 36	△ 214
	前年比	△ 0.8	△ 0.7	△ 0.5	△ 0.2	△ 0.9

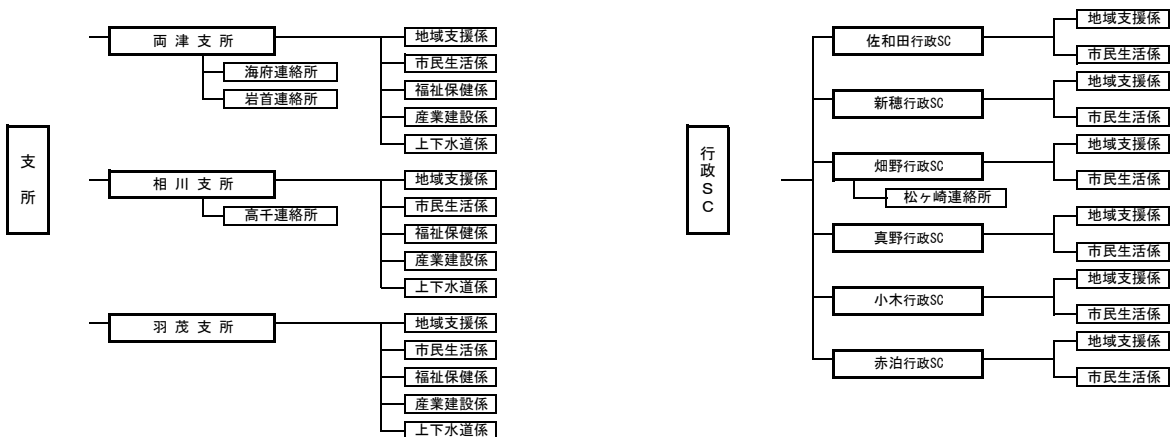
(市HPより)

平成31年度佐渡市組織図(平成31年4月1日現在)

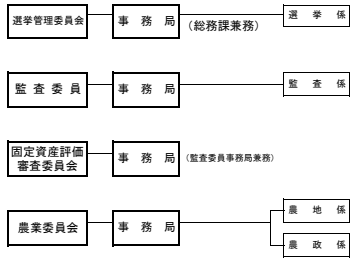
本 庁 (令和元年6月1日より部制廃止)



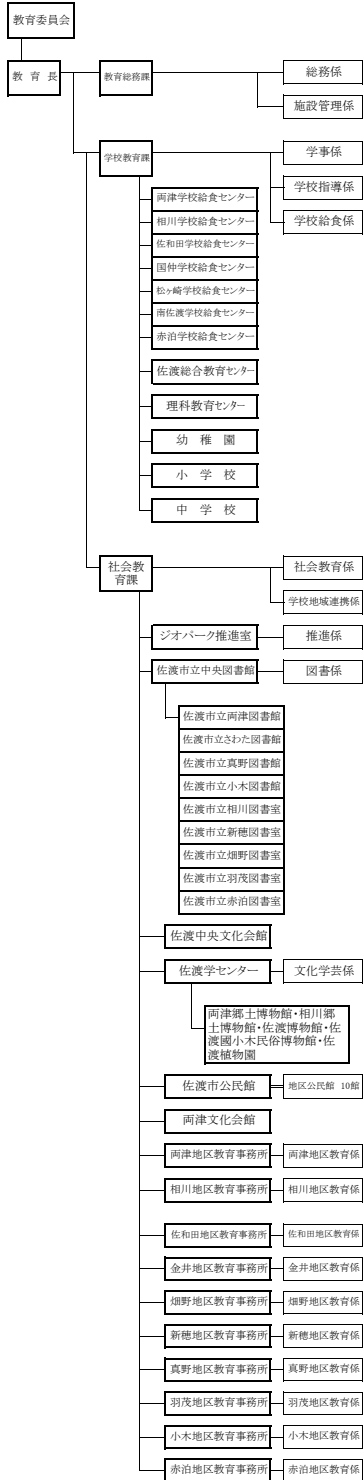
支所・行政SC



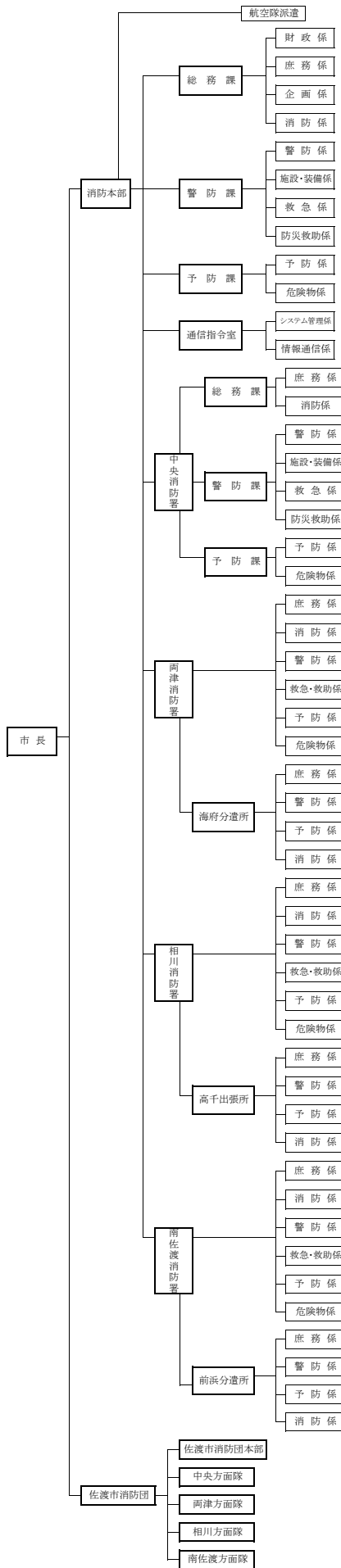
行政委員会



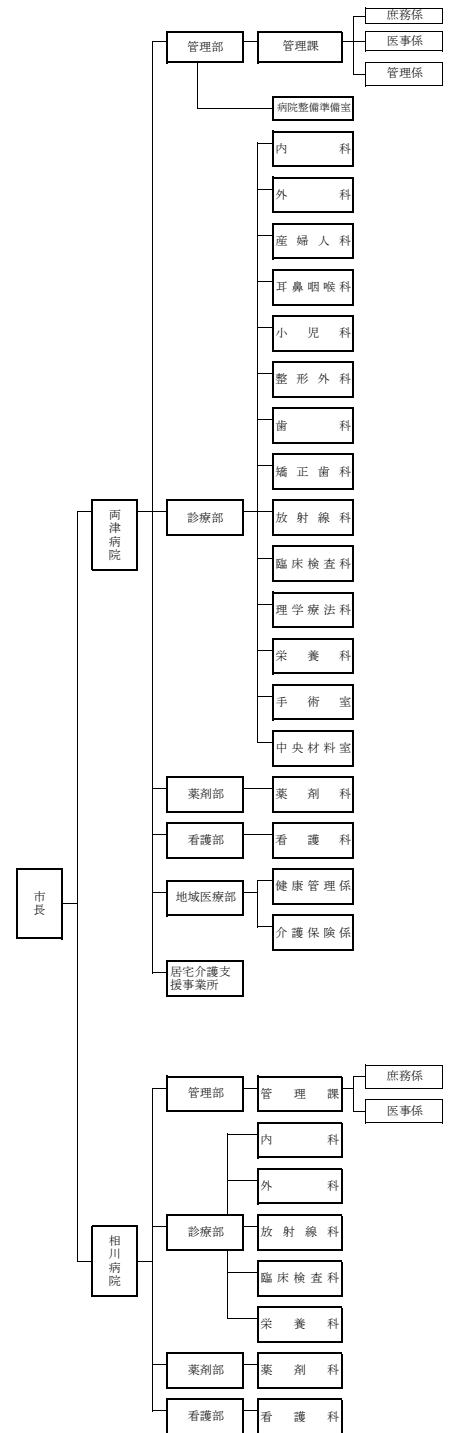
教育委員会



消防



病院



(市総務課より)

一般会計歳入歳出予算額（平成31年度当初）

（単位：千円・％）

歳 入			歳 出		
款	予算額	構成比	款	予算額	構成比
市 税	5,018,101	11.7	議 会 費	181,372	0.4
市 民 税	2,018,441	4.7	総 務 費	6,528,126	15.2
固 定 資 産 税	2,374,597	5.5	内 訳		
軽 自 動 車 税	270,447	0.6	徴 税 費	255,194	0.6
市 た ば こ 税	331,815	0.8	税 務 総 務 費	184,320	0.4
入 湯 税	22,801	0.1	賦 課 徴 収 費	70,874	0.2
地 方 譲 与 税	492,001	1.1	民 生 費	9,938,233	23.1
利 子 割 交 付 金	9,000	0.0	衛 生 費	4,752,514	11.0
配 当 割 交 付 金	15,000	0.0	労 働 費	33,175	0.1
株 式 等 譲 渡 所 得 割 交 付 金	7,000	0.0	農 林 水 産 業 費	3,522,126	8.2
地 方 消 費 税 交 付 金	1,040,000	2.4	商 工 費	1,458,125	3.4
ゴ ル フ 場 利 用 税 交 付 金	1,000	0.0	土 木 費	3,778,357	8.8
自 動 車 取 得 税 交 付 金	65,000	0.2	消 防 費	1,993,915	4.6
環 境 性 能 割 交 付 金	22,000	0.1	教 育 費	3,302,224	7.7
国 有 提 供 施 設 等 所 在 市 町 村 助 成 交 付 金	20,000	0.0	災 害 復 旧 費	9,310	0.0
地 方 特 例 交 付 金	16,000	0.0	公 債 費	7,462,522	17.4
地 方 交 付 税	19,800,000	46.0	諸 支 出 金	1	0.0
交 通 安 全 対 策 特 別 交 付 金	4,000	0.0	予 備 費	40,000	0.1
分 担 金 及 び 負 担 金	200,491	0.5			
使 用 料 及 び 手 数 料	687,270	1.6			
国 庫 支 出 金	3,423,418	8.0			
県 支 出 金	3,996,907	9.3			
財 産 収 入	119,952	0.3			
寄 附 金	207,761	0.5			
繰 入 金	2,717,632	6.3			
繰 越 金	300,000	0.7			
諸 収 入	1,199,667	2.8			
市 債	3,637,800	8.5			
計	43,000,000	100.0	計	43,000,000	100.0

（平成31年度一般会計予算書・一般会計当初予算の概要より）

歳入に占める市税の割合

(単位:千円・%)

区分	年度	平成28年度		平成29年度		平成30年度	
		決算額	構成比	決算額	構成比	決算額	構成比
市	税	5,207,528	11.2	5,213,227	10.4	5,120,230	10.7
内 訳	市 民 税	2,039,155	4.4	2,057,032	4.1	2,085,931	4.3
	固 定 資 産 税	2,506,401	5.4	2,525,620	5.0	2,403,712	5.0
	軽 自 動 車 税	248,023	0.5	253,961	0.5	261,061	0.5
	市 た ば こ 税	379,951	0.8	350,412	0.7	343,905	0.7
	入 湯 税	33,998	0.1	26,202	0.1	25,621	0.1
地 方 譲 与 税		492,274	1.1	490,494	1.0	495,230	1.0
利 子 割 交 付 金		4,627	0.0	8,555	0.0	7,855	0.0
配 当 割 交 付 金		14,118	0.0	20,460	0.0	15,618	0.0
株 式 等 譲 渡 所 得 割 交 付 金		8,202	0.0	19,652	0.0	12,008	0.0
地 方 消 費 税 交 付 金		995,291	2.2	997,527	2.0	1,059,487	2.2
ゴ ル フ 場 利 用 税 交 付 金		2,257	0.0	1,997	0.0	1,911	0.0
自 動 車 取 得 税 交 付 金		86,485	0.2	134,978	0.3	130,174	0.3
国 有 提 供 施 設 等 所 在 市 町 村 助 成 交 付 金		24,550	0.1	23,502	0.1	22,250	0.1
地 方 特 例 交 付 金		10,589	0.0	11,221	0.0	12,782	0.0
地 方 交 付 税		22,286,480	48.3	21,554,755	43.1	20,903,523	43.6
交 通 安 全 対 策 特 別 交 付 金		5,911	0.0	5,754	0.0	5,214	0.0
分 担 金 及 び 負 担 金		215,504	0.5	211,381	0.4	214,845	0.5
使 用 料 及 び 手 数 料		688,547	1.5	655,261	1.3	618,442	1.3
国 庫 支 出 金		3,343,456	7.2	3,126,710	6.3	3,327,244	6.9
県 支 出 金		3,371,845	7.3	4,350,821	8.7	4,312,038	9.0
財 産 収 入		279,288	0.6	171,558	0.3	138,334	0.3
寄 附 金		165,559	0.4	137,992	0.3	204,264	0.4
繰 入 金		1,203,330	2.6	4,132,964	8.3	1,970,848	4.1
		1,453,573	3.2	1,504,865	3.0	2,468,792	5.1
諸 収 入		1,062,124	2.3	1,089,415	2.2	949,091	2.0
市 債		5,216,509	11.3	6,171,620	12.3	6,015,436	12.5
計		46,138,048	100.0	50,034,709	100.0	48,005,616	100.0

(平成30年度佐渡市決算『主要施策の成果説明書』より)

市税決算状況

税目	年度	平成28年度			
		調定額	収入済額	収入未済額 (不納欠損額含)	収入率
市民税		2,133,402	2,039,155	94,247	95.6
個人分		1,844,851	1,760,530	84,322	95.4
現年課税分		1,759,424	1,743,510	15,915	99.1
均等割		89,708	88,919	789	99.1
所得割		1,669,716	1,654,591	15,125	99.1
滞納繰越分		85,427	17,020	68,407	19.9
法人分		288,551	278,626	9,925	96.6
現年課税分		279,217	277,792	1,424	99.5
均等割		138,767	138,063	704	99.5
法人税割		140,450	139,729	721	99.5
滞納繰越分		9,334	833	8,501	8.9
固定資産税		3,064,344	2,506,401	557,943	81.8
純固定資産税		3,050,755	2,492,812	557,943	81.7
現年課税分		2,524,673	2,460,320	64,353	97.5
土地		782,648	762,699	19,949	97.5
家屋		1,237,090	1,205,557	31,533	97.5
償却資産		504,935	492,064	12,871	97.5
滞納繰越分		526,082	32,492	493,591	6.2
交付金・納付金		13,589	13,589	0	100.0
軽自動車税		264,292	248,023	16,269	93.8
現年課税分		250,935	245,215	5,719	97.7
滞納繰越分		13,358	2,808	10,550	21.0
市たばこ税		379,951	379,951	0	100.0
特別土地保有税		—	—	—	—
入湯税		35,032	33,998	1,034	97.0
現年課税分		33,861	33,723	139	99.6
滞納繰越分		1,171	275	896	23.5
合計					
現年課税分		5,241,650	5,154,101	87,550	98.3
滞納繰越分		635,371	53,428	581,944	8.4
計		5,877,022	5,207,528	669,493	88.6

(単位:千円・%)

平成29年度				平成30年度			
調定額	収入済額	収入未済額 (不納欠損額含)	収入率	調定額	収入済額	収入未済額 (不納欠損額含)	収入率
2,133,270	2,057,032	76,238	96.4	2,153,016	2,085,931	67,085	96.9
1,843,138	1,773,704	69,434	96.2	1,848,929	1,788,187	60,742	96.7
1,763,955	1,751,222	12,733	99.3	1,783,106	1,774,584	8,522	99.5
91,063	90,406	657	99.3	90,002	89,571	431	99.5
1,672,892	1,660,816	12,076	99.3	1,693,104	1,685,013	8,091	99.5
79,183	22,482	56,701	28.4	65,823	13,603	52,220	20.7
290,132	283,328	6,804	97.7	304,087	297,744	6,343	97.9
283,873	282,224	1,649	99.4	297,792	296,197	1,595	99.5
139,045	138,237	808	99.4	137,137	136,403	734	99.5
144,828	143,987	841	99.4	160,655	159,794	861	99.5
6,259	1,104	5,155	17.6	6,295	1,547	4,748	24.6
3,037,323	2,525,620	511,703	83.2	2,918,181	2,403,712	514,469	82.4
3,024,690	2,512,987	511,703	83.1	2,905,469	2,391,000	514,469	82.3
2,506,654	2,448,318	58,336	97.7	2,417,002	2,356,581	60,421	97.5
786,831	768,520	18,311	97.7	759,848	740,852	18,996	97.5
1,242,928	1,214,002	28,926	97.7	1,194,296	1,164,441	29,855	97.5
476,895	465,796	11,099	97.7	462,858	451,288	11,570	97.5
518,036	64,669	453,367	12.5	488,467	34,419	454,048	7.0
12,633	12,633	0	100.0	12,712	12,712	0	100.0
272,087	253,961	18,126	93.3	279,372	261,061	18,311	93.4
257,161	251,385	5,776	97.8	262,952	257,633	5,319	98.0
14,926	2,576	12,350	17.3	16,420	3,428	12,992	20.9
350,412	350,412	0	100.0	343,905	343,905	0	100.0
—	—	—	—	—	—	—	—
27,458	26,202	1,256	95.4	26,516	25,621	895	96.6
26,424	26,063	361	98.6	25,260	25,260	0	100.0
1,034	139	895	13.4	1,256	361	895	28.7
5,201,112	5,122,257	78,855	98.5	5,142,729	5,066,872	75,857	98.5
619,438	90,970	528,468	14.7	578,261	53,358	524,903	9.2
5,820,550	5,213,227	607,323	89.6	5,720,990	5,120,230	600,760	89.5

(市町村税の徴収実績(決算統計第06表)より)

市税の徴収に要する経費（課税状況調）

（単位：千円・％）

区分		年度	平成29年度		平成30年度		平成31年度(見込)	
			決算額	前年比	決算額	前年比	当初予算額	前年比
税収入額	(1) 市 税		5,213,227	100.1	5,120,230	98.2	5,018,101	98.0
	(2) 個人の県民税		1,153,063	100.2	1,164,024	101.0	1,150,425	98.8
	(3) 合 計		6,366,290	100.1	6,284,254	98.7	6,168,526	98.2
徴税費	人件費	(4) 給 料	84,369	97.3	90,315	107.0	91,808	101.7
		(5) 職員手当等	41,891	95.1	46,249	110.4	47,664	103.1
		(イ) 時間外等勤務手当	3,914	113.4	4,865	124.3	4,958	101.9
		(ロ) 特殊勤務手当	459	98.5	523	113.9	950	181.6
		(ハ) その他の手当	37,518	93.5	40,861	108.9	41,756	102.2
		(6) そ の 他	24,172	97.1	26,419	109.3	27,316	103.4
		(7) 小 計	150,432	96.6	162,983	108.3	166,788	102.3
	需用費	(8) 旅 費	171	80.3	227	132.7	195	85.9
		(9) 賃 金	0	0.0	0	0.0	0	0.0
		(10) そ の 他	63,405	91.2	61,979	97.8	66,047	106.6
		(11) 小 計	63,576	91.1	62,206	97.8	66,242	106.5
	に報奨する金及び経費これ	(12) 前納報奨金	0	0.0	0	0.0	0	0.0
		(13) 税奨励金	0	0.0	0	0.0	0	0.0
		(14) そ の 他	0	0.0	0	0.0	0	0.0
		(15) 小 計	0	0.0	0	0.0	0	0.0
	その他	(16) そ の 他	25,630	38.8	20,742	80.9	56,540	272.6
		(17) 合 計	239,638	82.2	245,931	102.6	289,570	117.7
県民税徴収取扱費	(18) 納税義務者数を基準にした金額 （～H19徴収額を基準にした金額）	76,861	100.0	76,628	99.7	76,460	99.8	
	(19) 報奨金の額に相当する金額 （～H19納税通知書の数を基準にした金額）	0	-	0	-	0	-	
	(20) 合 計	76,861	100.0	76,628	99.7	76,460	99.8	
	(21) (17) - (20)	162,777	75.8	169,303	104.0	213,110	125.9	
税収入額に対する徴税費の割合	(22) (17) / (3)	3.76%	82.1	3.91%	104.0	4.69%	120.0	
	(23) (21) / (1)	3.12%	75.7	3.31%	105.9	4.25%	128.4	
税務職員数 (国保・介護を除く)	吏 員 (人)	25	100.0	25	100.0	26	104.0	
	その他の職員 (人)	0	0.0	0	0.0	0	0.0	
	合 計 (人)	25	100.0	25	100.0	26	104.0	
	臨 時 職 員 (人)	0	0.0	0	0.0	0	0.0	

（市町村税課税状況等の調より）

市税の平均負担額

(各年度末現在)

税目		平成28年度		平成29年度		平成30年度	
		人口1人 当たり	1世帯 当たり	人口1人 当たり	1世帯 当たり	人口1人 当たり	1世帯 当たり
市民税	個人	円 30,947	円 73,416	円 31,578	円 73,716	円 32,624	円 75,189
	法人	4,911	11,651	5,081	11,863	5,448	12,557
固定資産税	純固定資産税	44,407	105,348	44,874	104,753	44,222	101,919
	国有資産等所在 市町村交付金	239	567	226	527	233	536
軽自動車税		4,413	10,470	4,603	10,746	4,811	11,088
市たばこ税		6,683	15,854	6,273	14,643	6,292	14,502
入湯税		595	1,412	473	1,104	462	1,065
計		92,198	218,721	93,111	217,356	94,093	216,856

(各年度市税概要より、現年課税分調定額／各年度末の人口又は世帯数)

(各年度末現在)

税目	年度	平成28年度	平成29年度	平成30年度
人口(人)		56,852	55,859	54,656
世帯数(世帯)		23,965	23,929	23,715

(本市税概要1頁より)

市税税率と納期

税目		区分	税率		納期							
市 民 税	個人	均等割	3,500円		普通徴収は、6月、8月、10月、1月の各月末							
		所得割	100分の6									
	法人	均等割	1号法人（資本金等1千万円以下及び従業員50人以下等）		50,000円	事業年度終了後2か月以内						
			2号法人（資本金等1千万円以下及び従業員50人超）		120,000円							
			3号法人（資本金等1千万円超～1億円以下及び従業員50人以下）		130,000円							
			4号法人（資本金等1千万円超～1億円以下及び従業員50人超）		150,000円							
			5号法人（資本金等1億円超～10億円以下及び従業員50人以下）		160,000円							
			6号法人（資本金等1億円超～10億円以下及び従業員50人超）		400,000円							
			7号法人（資本金等10億円超及び従業員50人以下）		410,000円							
			8号法人（資本金等10億円超～50億円以下及び従業員50人超）		1,750,000円							
9号法人（資本金等50億円超及び従業員50人超）			3,000,000円									
法人税割	令和元年9月30日まで	100分の12.1										
	令和元年10月1日から	100分の8.4										
固定資産税		100分の1.4		4、7月、11、1月の各月末								
軽自動車税	軽自動車	軽自動車税 ※令和元年10月1日から『種別割』と改称	車種区分	税率				5月末日				
				三輪	最初の新規検査年月（初度検査年月）				初度検査から13年以上経過した車両（重課税率）			
			平成27年3月まで		平成27年4月以降		グリーン化特例（軽課税率）					
				75%軽減	50%軽減	25%軽減						
				3,100円	3,900円	1,000円	2,000円		3,000円	4,600円		
			四輪	乗用	営業用	5,500円	6,900円		1,800円	3,500円	5,200円	8,200円
					自家用	7,200円	10,800円		2,700円	5,400円	8,100円	12,900円
				貨物	営業用	3,000円	3,800円		1,000円	1,900円	2,900円	4,500円
					自家用	4,000円	5,000円		1,300円	2,500円	3,800円	6,000円
			※グリーン化特例は最初の新規検査の翌年度のみ13年経過（重課税率）は、平成28年度から									
軽自動車税	(環境性能割) ※税制改正により令和元年10月1日から自動車取得税(県税)に代わり導入。賦課徴収の事務は新潟県が行う。	区分		税率		申告期限（申告時に納付） ①新規登録を受けた軽自動車…登録の日 ②移転登録を受けた軽自動車…登録から15日以内						
		電気自動車等		自家用	営業用							
		ガソリン車 ハイブリッド車 LPG車	2020年度基準+20%達成	非課税			非課税					
			2020年度基準+10%達成	1% ※非課税			0.5%					
			2020年度基準達成	2% ※1%			1%					
		上記以外		2% ※1%			2%					
		※臨時的軽減措置 令和元年10月1日～令和2年9月30日の間に取得した場合の税率										
原動機付自転車	50cc以下		2,000円		5月末日							
	90cc以下		2,000円									
	125cc以下		2,400円									
	三輪以上(50cc以下)		3,700円									
	二輪の軽自動車		125cc超250cc以下			3,600円						
	二輪の小型自動車		250cc超			6,000円						
	小型特殊自動車		農耕作業用			2,400円						
		その他		5,900円								
雪上車				3,600円								
たばこ税	一般品	令和2年9月30日まで	5,692円（千本あたり）		翌月の末日							
	旧3級品	令和元年9月30日まで	4,000円（千本あたり）									
		令和元年10月1日から	5,692円（千本あたり）									
入湯税	入湯客1人1日につき		150円		翌月の15日							
特別土地保有税	土地に対して課するもの（保有分）		100分の1.4		平成15年度以後当分の間新たな課税は停止							
	土地の取得に対して課するもの（取得分）		100分の3									
鉱産税	100分の1（採掘された鉱物の価格が200万円以下の場合）		100分の0.7		翌月の末日（収入実績なし）							

（平成31年4月1日現在。〔ただし令和元年中の税率の変更等は特記した。〕佐渡市税条例、佐渡市入湯税条例より。）

税務機構

(平成31年4月1日現在)

課名	係名	職員数					事務分掌	
		係長	主任	主事	臨時	計		
本庁 税務課 課長 1 補佐 1	市民税係	1	2	2	1	6	(1)市民税の賦課に関する事	
							(2)個人県民税の賦課に関する事	
							(3)軽自動車税に関する事	
							(4)市たばこ税に関する事	
							(5)入湯税に関する事	
							(6)鉱産税の賦課に関する事	
							(7)各種証明に関する事	
	固定資産税係	1	2	2	1	6	(1)固定資産税の賦課に関する事	
							(2)特別土地保有税の賦課に関する事	
							(3)国有資産等所在市町村交付金に関する事	
							(4)地籍図及び地籍簿の管理、閲覧及び写しの交付に関する事	
							(5)その他固定資産税に関する事	
	収納係	1	6	0	0	7	(1)市税及び保険料の収納に関する事	
							(2)市税及び保険料の滞納処分に関する事	
							(3)市税及び保険料の減免及び欠損処分に関する事	
							(4)納税証明に関する事	
							(5)口座振替に関する事	
							(6)その他市税及び保険料の徴収に関する事	
	支所 (3支所) 支所長 3 次長 3	市民生活係	3	7	1	0	11	(1)市民税の基礎データに関する事
								(2)標識の交付及び廃車に関する事
								(3)国民健康保険税に関する事
(4)介護保険料に関する事								
(5)後期高齢者医療保険料に関する事								
(6)納税相談に関する事								
(7)各種税証明に関する事								
(8)各種税等の申告等受付及び納付書の再発行に関する事								
(9)土地、家屋の調査及び基礎データに関する事								
(10)地籍図及び地籍簿の管理、閲覧及び写しの交付に関する事								
(11)土地及び家屋台帳の保管に関する事								
(12)市税等の減免に関する事								
(13)市税等公金の収納及び保管に関する事								
行政サービスセンター (6箇所) センター長6 次長6	市民生活係	0 (6)	16	0	0	16 (6)	(1)標識の交付及び廃車に関する事	
							(2)市税等諸証明及び閲覧に関する事	
							(3)市税等公金の収納及び保管に関する事	

(H31年度税務関係職員名簿(H31.4.1)、佐渡市行政組織規則、佐渡市支所及び出張所設置条例施行規則より)

税務職員に対する特殊勤務手当

手 当 の 種 類	支給の範囲	支給額
税 徴 収 手 当	市税の徴収に従事する職員	1日につき 300円
税 滞 納 処 分 手 当	市税の滞納処分等に従事する職員	1日につき 350円

(佐渡市職員の特殊勤務手当に関する条例より)

Ⅱ 市民税関係

個人市民税納税義務者調

(各年度7月1日現在)

区分		平成29年度		平成30年度		平成31年度	
		納税義務者数	前年比	納税義務者数	前年比	納税義務者数	前年比
普通徴収	所得割と均等割の者	4,487	96.3	4,347	96.9	4,422	101.7
	均等割のみの者	643	67.8	698	108.6	663	95.0
	計	5,130	91.5	5,045	98.3	5,085	100.8
給与特別徴収	所得割と均等割の者	13,569	100.5	13,650	100.6	13,582	99.5
	均等割のみの者	1,143	96.7	1,076	94.1	1,004	93.3
	計	14,712	100.2	14,726	100.1	14,586	99.0
年金特別徴収	所得割と均等割の者	3,220	106.6	3,120	96.9	3,079	98.7
	均等割のみの者	2,120	109.8	1,993	94.0	2,028	101.8
	計	5,340	107.9	5,113	95.7	5,107	99.9
計	所得割と均等割の者	21,276	100.5	21,117	99.3	21,083	99.8
	均等割のみの者	3,906	96.2	3,767	96.4	3,695	98.1
	計	25,182	99.8	24,884	98.8	24,778	99.6

(市町村税課税状況等の調より)

個人市民税課税額調

(各年度7月1日現在)

区分		平成29年度		平成30年度		平成31年度	
		課税額	前年比	課税額	前年比	課税額	前年比
普通徴収	均等割	21,536	92.7	20,878	96.9	21,061	100.9
	所得割	306,225	101.6	299,938	97.9	291,254	97.1
	計	327,761	100.9	320,816	97.9	312,315	97.4
給与特別徴収	均等割	51,492	100.2	51,538	100.1	51,051	99.1
	所得割	1,253,303	100.1	1,284,903	102.5	1,299,964	101.2
	計	1,304,795	100.1	1,336,441	102.4	1,351,015	101.1
年金特別徴収	均等割	15,111	110.1	14,680	97.1	14,613	99.5
	所得割	88,673	106.2	87,664	98.9	84,141	96.0
	計	103,784	106.7	102,344	98.6	98,754	96.5
計	均等割	88,139	99.8	87,096	98.8	86,725	99.6
	所得割	1,648,201	100.7	1,672,505	101.5	1,675,359	100.2
	計	1,736,340	100.6	1,759,601	101.3	1,762,084	100.1

(市町村税課税状況等の調より)

個人市民税所得割課税標準段階別調（課税状況調）

年度 段階区分	平成29年度						
	納税義務者数	総所得金額	課税標準額	所得割額	所得割前年比	納税義務者数	総所得金額
	人	千円	千円	千円	%	人	千円
10万円以下	1,229	922,134	212,438	6,625	101.6	1,149	872,249
10万円超 100万円以下	10,399	14,545,783	5,647,794	305,616	100.4	10,164	14,155,909
100万円超 200万円以下	5,453	13,669,634	7,705,317	438,719	98.9	5,542	13,855,140
200万円超 300万円以下	2,342	9,017,153	5,695,450	333,795	103.0	2,346	9,045,564
300万円超 400万円以下	1,000	5,112,855	3,449,000	203,914	102.7	1,032	5,262,174
400万円超 550万円以下	556	3,515,475	2,517,536	149,019	100.6	573	3,644,612
550万円超 700万円以下	98	784,525	595,400	35,212	110.0	117	940,578
700万円超 1000万円以下	70	704,386	578,612	33,949	109.5	71	742,226
1000万円超	129	2,681,975	2,408,673	141,324	95.1	123	2,654,272
計	21,276	50,953,920	28,810,220	1,648,173	100.7	21,117	51,172,724

(各年度7月1日現在)

平成30年度			平成31年度				
課税標準額	所得割額	所得割前年比	納税義務者数	総所得金額	課税標準額	所得割額	所得割前年比
千円	千円	%	人	千円	千円	千円	%
285,720	8,870	133.9	1,208	939,564	103,593	3,395	38.3
5,556,604	298,747	97.8	9,900	13,806,717	5,353,383	290,880	97.4
7,880,898	446,223	101.7	5,638	14,127,607	7,980,004	453,117	101.5
5,761,956	336,184	100.7	2,349	9,050,191	5,718,657	334,080	99.4
3,565,499	210,592	103.3	1,070	5,442,866	3,680,670	216,523	102.8
2,619,536	154,565	103.7	610	3,890,220	2,767,917	163,932	106.1
704,952	41,696	118.4	112	905,593	687,621	40,564	97.3
610,829	35,575	104.8	66	672,231	570,645	32,734	92.0
2,445,670	140,053	99.1	130	2,696,634	2,428,213	140,134	100.1
29,431,664	1,672,505	101.5	21,083	51,531,623	29,290,703	1,675,359	100.2

個人市民税所得区分別所得割額等の調（課税状況調）

（平成29年7月1日現在）

年度 所得者区分	平成29年度				
	納税義務者数	総所得金額等	課税標準額	所得割額	所得割前年比
給与所得者	人 16,161	千円 41,741,102	千円 23,763,919	千円 1,369,393	% 99.8
営業等所得者	838	2,403,497	1,389,419	80,299	103.1
農業所得者	466	1,026,693	560,898	32,024	168.9
その他の所得者	3,706	5,346,910	2,512,406	140,609	104.5
譲渡所得者 （分離課税分）	105	435,718	583,578	25,848	76.0
計	21,276	50,953,920	28,810,220	1,648,173	100.7
前年比	100.5	100.2	100.6	100.7	

（平成30年7月1日現在）

年度 所得者区分	平成30年度				
	納税義務者数	総所得金額等	課税標準額	所得割額	所得割前年比
給与所得者	人 16,105	千円 42,241,617	千円 24,214,956	千円 1,395,164	% 101.9
営業等所得者	789	2,171,747	1,224,925	69,935	87.1
農業所得者	377	794,713	403,958	22,870	71.4
その他の所得者	3,690	5,296,430	2,502,613	139,702	99.4
譲渡所得者 （分離課税分）	156	668,217	1,085,212	44,834	173.5
計	21,117	51,172,724	29,431,664	1,672,505	101.5
前年比	99.3	100.4	102.2	101.5	

（令和元年7月1日現在）

年度 所得者区分	平成31年度				
	納税義務者数	総所得金額等	課税標準額	所得割額	所得割前年比
給与所得者	人 16,248	千円 43,034,559	千円 24,733,670	千円 1,422,638	% 102.0
営業等所得者	909	2,441,017	1,443,700	82,690	118.2
農業所得者	266	583,548	292,598	16,625	72.7
その他の所得者	3,578	5,102,061	2,384,457	132,847	95.1
譲渡所得者 （分離課税分）	82	370,438	436,278	20,559	45.9
計	21,083	51,531,623	29,290,703	1,675,359	100.2
前年比	99.8	100.7	99.5	100.2	

② 総所得金額は、市民税所得割課税者に係る所得金額の合計額。

法人市民税の課税状況

区別法人事業所数（課税状況調）

（単位：社・％）

区 分			年 度		平成28年度		平成29年度		平成30年度	
			事業所数	構成比	事業所数	構成比	事業所数	構成比		
資本金等の額	従業員数	均等割額								
50億円超	50人超	3,000,000円	6	0.5	6	0.5	6	0.5		
10億円超 50億円以下	50人超	1,750,000円	2	0.2	1	0.1	2	0.2		
10億円超	50人以下	410,000円	74	5.9	76	6.0	70	5.6		
1億円超 10億円以下	50人超	400,000円	6	0.5	6	0.5	6	0.5		
1億円超 10億円以下	50人以下	160,000円	55	4.3	59	4.3	58	4.3		
1千万円超 1億円以下	50人超	150,000円	17	1.3	13	1.0	16	1.3		
1千万円超 1億円以下	50人以下	130,000円	251	19.9	250	19.8	248	19.7		
1千万円以下	50人超	120,000円	2	0.2	2	0.2	2	0.2		
上記に掲げる以外の法人等		50,000円	847	67.2	837	66.4	807	64.0		
計			1,260	100.0	1,250	98.8	1,215	96.3		

（決算事業所数）

法人市民税の調定額

（単位：千円・％）

区分	年度	平成28年度		平成29年度		平成30年度			
		増減額	前年比	増減額	前年比	増減額	前年比		
均 等 割	138,767	△ 2,288	△ 1.6	139,045	278	0.2	137,137	△ 1,908	△ 1.4
法人税割	140,450	△ 21,026	△ 13.0	144,828	4,379	3.1	160,655	15,827	10.9
計	279,217	△ 23,314	△ 7.7	283,873	4,657	1.7	297,792	13,919	4.9

Ⅲ 固定資産税関係

土地に関する調（概要調書）

地目		年度	平成29年度				筆数
			筆数	地積	決定価格	課税標準額	
田	一般田		筆	m ²	千円	千円	筆
		一般田	88,354	100,124,885	10,036,772	10,009,491	88,240
	介在田・市街化区域田	60	24,214	120,248	82,666	55	
畑	一般畑	44,233	26,767,291	920,666	920,422	44,096	
	介在畑・市街化区域畑	25	6,257	28,760	20,132	35	
宅地	住宅用地	小規模住宅用地	38,830	4,863,281	35,069,715	5,815,246	38,884
		一般住宅用地	29,165	8,043,282	37,257,662	12,354,228	29,278
	住宅用地以外の宅地		12,906	4,000,343	30,891,999	21,496,364	12,887
	計		80,901	16,906,906	103,219,376	39,665,838	81,049
鉱泉地		13	399	7,097	7,097	13	
池沼		308	128,276	3,736	3,736	307	
山林		109,182	239,366,542	4,486,284	4,485,828	109,358	
牧場		7	124,010	1,870	1,870	7	
原野		29,935	15,068,496	167,825	167,752	29,973	
雑種地		20,233	5,884,802	3,888,540	2,983,944	20,263	
計		373,251	404,402,078	122,881,174	58,348,776	373,396	
前年比		100.1	100.0	97.1	97.6	100.0	

平成30年度			平成31年度			
地積	決定価格	課税標準額	筆数	地積	決定価格	課税標準額
㎡	千円	千円	筆	㎡	千円	千円
100,041,276	10,030,662	9,973,156	87,401	99,860,850	10,023,549	9,948,487
27,023	113,118	78,280	51	21,844	77,566	53,580
26,675,195	917,961	917,565	43,962	26,603,260	915,774	915,343
16,392	55,772	38,804	28	10,671	45,421	31,644
4,861,099	33,066,095	5,488,479	38,932	4,863,310	32,199,326	5,351,631
8,050,823	35,652,777	11,847,326	29,350	8,058,278	34,957,507	11,630,699
3,994,876	29,214,703	20,301,570	12,872	4,014,338	28,557,367	19,861,196
16,906,798	97,933,575	37,637,375	81,154	16,935,926	95,714,200	36,843,526
399	6,319	6,319	14	412	7,852	7,852
128,158	3,735	3,735	307	128,158	3,735	3,735
239,450,347	4,487,506	4,487,137	109,542	239,527,106	4,489,074	4,488,813
124,010	1,870	1,870	7	124,010	1,870	1,869
15,078,814	167,914	167,855	29,997	15,089,867	168,001	167,952
5,907,011	3,972,496	3,023,421	20,271	5,880,929	3,879,461	2,951,218
404,355,423	117,690,928	56,335,517	372,734	404,183,033	115,326,503	55,414,019
100.0	95.8	96.5	99.8	100.0	98.0	98.4

家屋に関する調（概要調書）

区分		年度	平成29年度								
			棟数	床面積	決定価格	m ² 当たり価格	棟数				
木造	専用住宅	棟	25,741	m ²	3,764,458	千円	42,770,156	円	11,362	棟	25,734
	共同住宅・寄宿舍		436		102,301		2,249,739		21,991		430
	併用住宅		1,864		308,091		3,135,221		10,176		1,859
	旅館・料亭・ホテル		238		67,566		664,332		9,832		237
	事務所・銀行・店舗		889		130,139		1,832,618		14,082		880
	劇場・病院		23		5,815		69,460		11,945		22
	工場・倉庫		3,014		404,016		1,418,724		3,512		2,993
	土蔵		7,594		337,372		667,851		1,980		7,559
	附属家		30,435		1,766,611		5,740,718		3,250		30,283
	計		70,234		6,886,369		58,548,819		8,502		69,997
	前年比		99.7		99.9		101.3		101.3		99.7
木造以外	事務所・店舗・百貨店		485		221,435		11,004,801		49,698		482
	住宅・アパート		1,033		146,567		4,281,119		29,209		1,019
	病院・ホテル		76		158,889		7,940,932		49,978		77
	工場・倉庫・市場		1,322		295,001		6,758,721		22,911		1,317
	その他		2,376		147,537		2,299,532		15,586		2,383
	計		5,292		969,429		32,285,105		33,303		5,278
	前年比		99.9		100.3		101.3		101.0		99.7
合計			75,526		7,855,798		90,833,924		11,563		75,275
前年比			99.7		100.0		101.3		101.3		99.7

年度から、「農家住宅」は「専用住宅」に、「公衆浴場」は「工場・倉庫」に含む。

平成30年度			平成31年度			
床面積	決定価格	m ² 当たり価格	棟数	床面積	決定価格	m ² 当たり価格
m ²	千円	円	棟	m ²	千円	円
3,766,601	41,261,270	10,955	25,690	3,764,378	41,747,605	11,090
101,125	2,070,581	20,475	431	101,792	2,106,630	20,695
307,658	2,999,224	9,749	1,857	307,395	3,021,892	9,831
67,260	651,037	9,679	234	66,771	644,444	9,652
129,075	1,713,029	13,272	883	129,551	1,733,014	13,377
5,678	63,958	11,264	22	5,698	75,193	13,196
398,008	1,333,864	3,351	2,991	397,278	1,360,154	3,424
336,250	664,319	1,976	7,518	334,790	663,533	1,982
1,765,182	5,615,997	3,182	30,168	1,765,190	5,713,708	3,237
6,876,837	56,373,279	8,198	69,794	6,872,843	57,066,173	8,303
99.9	96.3	96.4	99.7	99.9	101.2	101.3
220,799	10,591,059	47,967	483	221,109	10,642,568	48,133
145,523	4,062,650	27,918	1,019	144,815	4,008,523	27,680
160,037	7,601,986	47,501	78	163,241	8,098,359	49,610
292,245	6,318,192	21,620	1,311	290,698	6,309,417	21,704
147,593	2,215,944	15,014	2,407	151,017	2,381,474	15,770
966,197	30,789,831	31,867	5,298	970,880	31,440,341	32,383
99.7	95.4	95.7	100.4	100.5	102.1	101.6
7,843,034	87,163,110	11,113	75,092	7,843,723	88,506,514	11,284
99.8	96.0	96.1	99.8	100.0	101.5	101.5

新增築分家屋に関する調（概要調書）

区分		平成29年度				棟数
		棟数	床面積	決定価格	㎡当たり価格	
木造	専用住宅	棟 106	㎡ 11,463	千円 635,236	円 55,416	棟 90
	共同住宅・寄宿舍	2	312	17,325	55,529	2
	併用住宅	3	767	40,878	53,296	0
	旅館・料亭・ホテル	0	0	0	0	0
	事務所・銀行・店舗	6	681	26,267	38,571	3
	劇場・病院	0	0	0	0	0
	工場・倉庫	2	299	8,840	29,565	1
	土蔵	0	0	0	0	0
	附属家	49	2,426	67,253	27,722	43
	計	168	15,948	795,799	49,900	139
	前年比	87.5	86.0	86.1	100.2	82.7
木造以外	事務所・店舗・百貨店	3	5,090	390,070	76,635	0
	住宅・アパート	3	296	23,523	79,470	3
	病院・ホテル	0	0	0	0	1
	工場・倉庫・市場	1	112	5,655	50,491	2
	その他	11	367	12,844	34,997	23
	計	18	5,865	432,092	73,673	29
	前年比	78.3	328.8	442.3	134.5	161.1
合計		186	21,813	1,227,891	56,292	168
前年比		86.5	107.3	120.2	112.0	90.3

平成30年度			平成31年度			
床面積	決定価格	m ² 当たり価格	棟数	床面積	決定価格	m ² 当たり価格
m ²	千円	円	棟	m ²	千円	円
9,399	562,868	59,886	81	8,934	522,975	58,538
274	16,532	60,336	2	821	38,106	46,414
0	0	0	3	413	22,356	54,131
0	0	0	0	0	0	0
284	13,714	48,289	4	358	17,168	47,955
0	0	0	1	291	14,763	50,732
53	2,238	42,226	11	1,077	30,034	27,887
0	0	0	1	37	1,736	46,919
3,916	80,143	20,466	37	5,543	103,734	18,714
13,926	675,495	48,506	140	17,474	750,872	42,971
87.3	84.9	97.2	100.7	125.5	111.2	88.6
0	0	0	4	647	54,110	83,632
306	20,506	67,013	1	464	46,169	99,502
1,148	163,486	142,409	2	3,439	498,766	145,032
978	69,709	71,277	1	24	1,804	75,167
1,055	43,800	41,517	21	820	31,921	38,928
3,487	297,501	85,317	29	5,394	632,770	117,310
59.5	68.9	115.8	100.0	154.7	212.7	137.5
17,413	972,996	55,878	169	22,868	1,383,642	60,506
79.8	79.2	99.3	100.6	131.3	142.2	108.3

償却資産に関する調（概要調書）

区分		平成29年度		平成30年度		平成31年度	
		課税標準額	前年比	課税標準額	前年比	課税標準額	前年比
市長決定分	構 築 物	千円 4,220,332	% 101.8	千円 4,138,923	% 98.1	千円 4,521,450	% 109.3
	機械及び装置	6,788,622	94.9	6,475,722	95.4	6,394,235	98.8
	船 舶	286,540	93.8	248,671	86.8	272,916	109.8
	航 空 機	0	0.0	0	0.0	0	0.0
	車輛及び運搬具	68,289	101.6	72,273	105.9	89,882	124.4
	工具・器具 及び備品	2,842,547	97.4	2,728,144	96.0	2,740,300	100.5
	計	14,206,330	97.4	13,663,733	96.2	14,018,783	102.6
総務大臣配分		19,473,530	98.0	19,073,647	98.0	20,149,476	105.7
県知事配分		782,213	83.1	657,927	84.2	558,282	84.9
合 計		34,462,073	97.3	33,395,307	97.0	34,726,541	104.0

国有資産等所在市町村交付金に関する調（概要調書）

区分		平成29年度		平成30年度		平成31年度	
		算定標準額	前年比	算定標準額	前年比	算定標準額	前年比
国 有 資 産		千円 223,726	% 102.6	千円 228,646	% 102.2	千円 371,944	% 162.7
公 有 資 産		678,702	90.2	679,392	100.2	657,571	96.8
計		902,428	93.0	908,038	100.7	1,029,515	113.4

納税義務者数に関する調（概要調書）

区分 \ 年度	平成29年度		平成30年度		平成31年度	
	納税義務者数	前年比	納税義務者数	前年比	納税義務者数	前年比
土地	人 32,903	% 100.1	人 32,907	% 100.1	人 32,853	% 99.9
家屋	27,814	100.0	27,756	99.8	27,688	99.8
償却資産	1,741	101.0	1,719	98.8	1,711	99.6
上記のうち 法定免税点以上	47,419	99.7	47,091	99.4	46,919	99.7
実納税義務者数 (当初課税時)	29,880	99.8	29,755	99.6	29,655	99.7

課税標準額に関する調（法定免税点以上）

区分 \ 年度	平成29年度		平成30年度		平成31年度	
	課税標準額	前年比	課税標準額	前年比	課税標準額	前年比
土地	千円 57,236,663	% 97.6	千円 55,189,503	% 96.5	千円 54,257,262	% 98.4
家屋	90,361,332	101.2	86,707,746	96.0	88,053,916	101.6
償却資産	34,462,073	97.3	33,395,307	97.0	34,726,541	104.0
計	182,060,068	99.3	175,292,556	96.3	177,037,719	101.0

IV 諸税関係

軽自動車税に関する調（課税状況調）

区分		年度		平成29年度		平成30年度		平成31年度	
		台数	調定額	台数	調定額	台数	調定額		
原動機付自転車	50cc以下	3,865	千円 7,730	3,706	千円 7,412	3,513	千円 7,026		
	50cc超90cc以下	299	598	286	572	278	556		
	90cc超	391	938	401	962	414	994		
	ミニカー	133	492	136	503	136	503		
軽自動車	二輪	815	2,934	823	2,963	814	2,930		
	重課及び軽課以外の車両 ※1	23,972 (2,326)	147,091 (18,327)	23,648 (4,031)	150,176 (33,244)	23,144 (5,626)	151,746 (46,943)		
	四輪乗用	営業用	1	6	1	6	1	6	
		自家用	14,375 (1,158)	107,668 (12,506)	14,315 (2,262)	111,212 (24,430)	14,132 (3,252)	113,458 (35,122)	
	四輪貨物	営業用	132 (16)	409 (61)	134 (26)	423 (99)	128 (41)	417 (156)	
		自家用	9,464 (1,152)	39,008 (5,760)	9,198 (1,743)	38,535 (8,715)	8,883 (2,333)	37,865 (11,665)	
	重課対象車両 ※2	8,235	74,925	8,577	78,955	8,778	80,908		
	四輪乗用	営業用	0	0	0	0	1	8	
		自家用	3,700	47,730	3,986	51,419	4,095	52,826	
	四輪貨物	営業用	10	45	7	32	12	54	
		自家用	4,525	27,150	4,584	27,504	4,670	28,020	
	軽課対象車両 ※3	296	1,598	169	913	166	896		
	75%軽課	四輪乗用	営業用	0	0	0	0	0	
			自家用	0	0	0	0	0	
	四輪貨物	営業用	0	0	0	0	0	0	
		自家用	1	1	0	0	1	1	
	50%軽課	四輪乗用	営業用	0	0	0	0	0	
			自家用	296	1,598	169	913	166	896
	四輪貨物	営業用	0	0	0	0	0	0	
		自家用	0	0	0	0	0	0	
25%軽課	四輪乗用	営業用	0	0	0	0	0		
		自家用	463	3,750	476	3,856	532	4,309	
四輪貨物	営業用	8	23	8	23	6	17		
	自家用	45	171	21	80	30	114		
雪上車		1	4	1	4	1	4		
小型特殊自動車	農耕用	4,607	11,057	4,452	10,685	4,270	10,248		
	その他	253	1,493	264	1,558	274	1,617		
二輪の小型自動車		724	4,344	720	4,320	720	4,320		
計		43,591	253,204	43,183	259,023	42,508	261,748		
前年比 (%)		98.9	102.9	99.1	102.3	98.4	101.1		

※1 ()内は上段のうち、新税率適用分(平成27年4月1日以降に初度検査を受けた軽自動車)

※2 重課対象車両 賦課基準日現在で初度検査から13年以上経過した軽自動車に対し適用

※3 軽課対象車両 その環境性能に応じて初年度の課税のみに適用

※2、※3いずれも、三輪または四輪の軽自動車に適用されるが、佐渡市は三輪車0台のため記載なし。

市たばこ税に関する調

区分		年度		平成29年度	前年比 (%)	平成30年度	前年比 (%)
		平成28年度	前年比 (%)				
売渡し本数 (千本)	旧三級品以外	69,719	95.7	64,311	92.2	61,161	95.1
	旧三級品	4,543	90.3	3,629	79.9	2,950	81.3
	計	74,262	95.4	67,940	91.5	64,111	94.4
調定額 (千円)		379,951	96.0	350,412	92.2	343,905	98.1

(各年度のたばこ税申告書、主要施策の成果説明書より)

入湯税に関する調(決算)

区分	年度		
	平成28年度	平成29年度	平成30年度
課税対象入湯者数 (人)	348,976	183,053	168,399
現年課税分調定額 (千円)	33,861	26,424	25,260
前年比 (%)	92.2	78.0	95.6

(各年度市町村税課税状況等の調より)

V 収納関係

督促状発付状況

(単位:件・%)

年度 税目		平成28年度		平成29年度		平成30年度	
		発付件数	前年比	発付件数	前年比	発付件数	前年比
個人市 県民税	普通徴収	4,015	94.3	3,773	94.0	3,502	92.8
	特別徴収	577	85.5	581	100.7	508	87.4
法人市民税		20	皆増	19	95.0	0	0.0
固定資産税		9,728	90.4	9,516	97.8	9,022	94.8
軽自動車税		3,716	85.7	3,538	95.2	3,142	88.8
入湯税		0	0.0	0	0.0	0	0.0
計		18,056	90.2	17,427	96.5	16,174	92.8

(佐渡市税務課集計)

口座振替利用状況

(単位:人・件・%)

年度 税目		平成28年度			平成29年度			平成30年度		
		納税義務者数	送付件数	利用率	納税義務者数	送付件数	利用率	納税義務者数	送付件数	利用率
市民税・県民税		8,242	3,729	45.2	7,960	3,597	45.2	7,625	3,265	42.8
固定資産税		29,848	19,186	64.3	29,767	18,995	63.8	29,696	18,889	63.6
軽自動車税		40,805	16,573	40.6	40,344	16,251	40.3	40,346	15,872	39.3
計		78,895	39,488	50.1	78,071	38,843	49.8	77,667	38,026	49.0

(佐渡市税務課集計)

滞納整理状況

税目		年度	平成29年度				
			調定額	収入済額	不納欠損 処 分 額	翌年度 繰越額	収入率
市民 税	個 人		千円 1,843,138	千円 1,773,704	千円 3,627	千円 65,807	% 96.2
	法 人		290,132	283,328	399	6,405	97.7
固 定 資 産 税			3,037,323	2,525,620	22,973	488,730	83.2
軽 自 動 車 税			272,087	253,961	1,668	16,458	93.3
市 た ば こ 税			350,412	350,412	0	0	100.0
入 湯 税			27,458	26,202	0	1,256	95.4
計			5,820,550	5,213,227	28,667	578,656	89.6

(主要施策の成果説明書、佐渡市各会計決算及び各基金の運用状況審査意見書より)

税目		年度	平成30年度				
			調定額	収入済額	不納欠損 処 分 額	翌年度 繰越額	収入率
市民 税	個 人		千円 1,848,929	千円 1,788,187	千円 4,283	千円 56,459	% 96.7
	法 人		304,087	297,744	37	6,306	97.9
固 定 資 産 税			2,918,181	2,403,712	21,389	493,080	82.4
軽 自 動 車 税			279,372	261,061	1,873	16,438	93.4
市 た ば こ 税			343,905	343,905	0	0	100.0
入 湯 税			26,516	25,621	0	895	96.6
計			5,720,990	5,120,230	27,582	573,178	89.5

(主要施策の成果説明書、佐渡市各会計決算及び各基金の運用状況審査意見書より)

滞納処分状況

執行区分 財産区分	前年度からの繰越		30年度中に差押 したもの		30年度中に差押 解除したもの		翌年度への繰越	
	人数	税 額	人数	税 額	人数	税 額	人数	税 額
不 動 産	68	千円 220,090	4	千円 4,757	7	千円 81,400	65	千円 143,447
債 権	98	144,374	164	62,297	173	175,286	89	31,385
上 記 以 外	5	61,385	3	5,438	4	56,079	4	10,744
計	171	425,849	171	72,492	184	312,765	158	185,576

(佐渡市税務課集計)

不納欠損の状況

税目		年度	平成28年度		平成29年度		平成30年度	
			件数	税額	件数	税額	件数	税額
市民税	個人		517	5,070	403	3,627	406	4,283
	法人		31	3,666	6	399	1	37
固定資産税			1,364	39,466	1,593	22,973	1,729	21,389
軽自動車税			311	1,316	383	1,668	426	1,873
入湯税			0	0	0	0	0	0
計			2,223	49,518	2,385	28,667	2,562	27,582
処分の事由	地方税法第18条第1項		1,308	13,992	1,370	15,049	1,351	15,593
	地方税法第15条の7第4項		762	8,110	999	9,743	1,199	8,671
	地方税法第15条の7第5項		153	27,416	16	3,875	12	3,318
	計		2,223	49,518	2,385	28,667	2,562	27,582

(佐渡市税務課集計)

過誤納金還付処理状況(歳出還付)

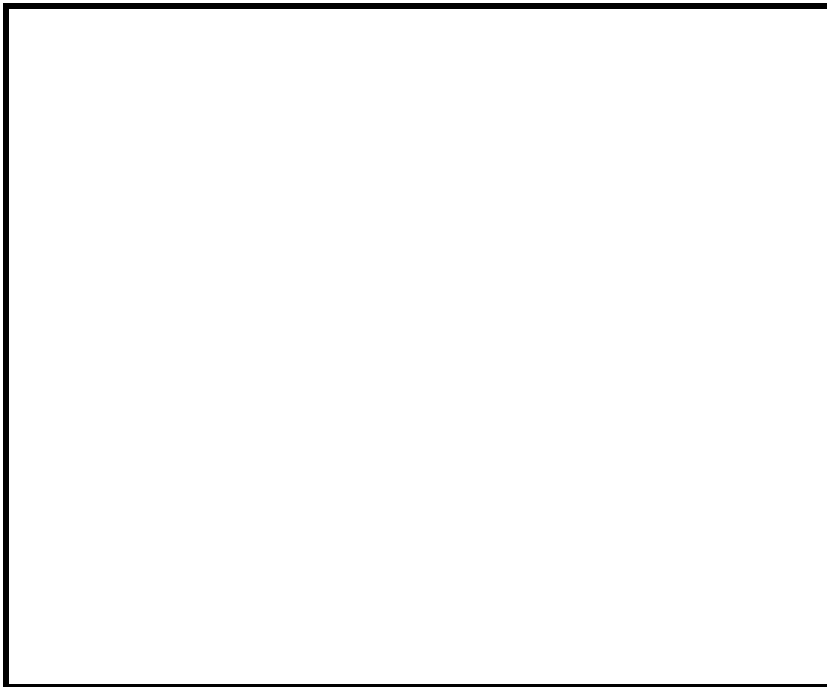
税目		年度	平成28年度		平成29年度		平成30年度	
			件数	税額	件数	税額	件数	税額
市民税	個人住民税		127	4,292	112	3,224	102	5,132
	個人住民税株式会社配当割還付分		108	1,989	94	1,506	208	3,463
	法人		104	8,134	88	6,252	73	4,199
固定資産税			34	469	14	196	24	463
軽自動車税			4	27	3	59	3	22
計			377	14,911	311	11,237	410	13,279

※ 還付加算金、補てん金を含む
(佐渡市税務課集計)

各種証明等及び公簿閲覧の状況

税目		年度	平成28年度		平成29年度		平成30年度	
			件数 (有料分)	手数料	件数 (有料分)	手数料	件数 (有料分)	手数料
各種証明等			21,758 (12,675)	4,067	21,964 (12,875)	4,179	20,535 (11,502)	3,622
公簿閲覧			527 (527)	105	528 (528)	106	685 (685)	137
計			22,285 (13,202)	4,172	22,492 (13,403)	4,285	21,220 (12,187)	3,759
前年比(%)			118.2	104.9	100.9	102.7	94.3	87.7

(件数は本庁・各支所及び行政SC集計、手数料は歳入歳出決算書より) 歳入歳出決算書より)



平成 31 年 度

市 税 概 要

令和 2 年 2 月 発 行

編 集 ・ 発 行 佐 渡 市 税 務 課

〒952-1292

新 潟 県 佐 渡 市 千 種 232 番 地

TEL (0259) 63-5110

FAX (0259) 63-5120