

ごみの分別と出し方 アンケート

アンケートの回答者 消費者協会会員を中心とした99名

地区別内訳 両津22・相川3・佐和田32・金井8・真野13・
新穂5・畑野4・小木12

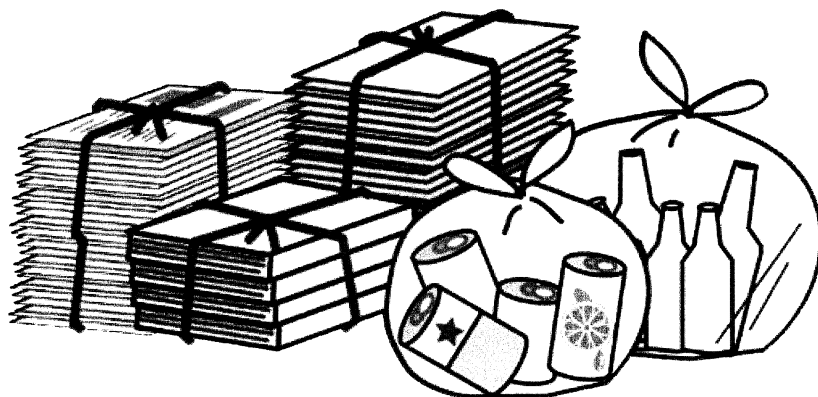
アンケート調査実施期間 令和3年10月～11月

アンケート調査の趣旨

昨年秋に開催した佐渡市消費者協会の講演会「ごみの分別と出し方」が好評だったことから、身近なごみ問題の現状と課題を明らかにした上で、佐渡市消費者協会として、どのような取り組みができるのか検討するため、

- ・ごみの分別方法に関する佐渡市環境対策課への質問
- ・ごみの分別方法やごみ集積所の管理についての問題提起
- ・ごみの分別や減量のために工夫していること

の調査を目的として、アンケートを実施した。



お住まいの 地区	両津・相川・佐和田・真野・新穂・畑野・小木・ 金井・羽茂・赤泊（○をつける）	
氏 名		さしつかえなければ ご記入ください

～～ 項目(1質問、2問題提起、3アイデア)について、すべて、または選んでご記入ください ～～

1 質問 ごみの分別方法について 佐渡市環境対策課に教えてほしいこと

例: 歯ブラシはプラスチックごみなのか。
ペットボトルのフタは、プラスチックごみで出してもいいの？
違反ごみで、最近どのような事例が多いのか など



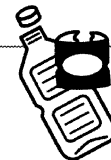
配布したアンケート

2 問題提起 ごみの分別やごみ集積所に関して気づいたこと、気になっていること

例: 資源ごみの収集日に、大量のペットボトルが出されていた。
お盆頃になると、〇〇のごみが多くて困る。
ルールを守らないため、地域のごみ集積所がこんな状態になっている など

3 アイデア ごみ減量とリサイクルのため、自宅で、地域で…工夫していること

例: 生ごみの水切りのため〇〇をしている。
着なくなった洋服は〇〇に使っている。
ごみ集積所に〇〇をしたらごみの分別の間違いが少なくなった など



4 その他 ごみの分別と出し方について、自由に記入

ご協力ありがとうございました。