

## 平日のみ運行

# 路線バス「度津線」を 事前予約制で運行します。

### 運行期間

令和5年 **4月1日からの平日**  
※土日祝日は運行しません。

### 利用料金

1乗車  
おとな  
お1人 **400円** **予約制**

子ども200円（小学生未満無料）  
70歳以上の方、障がい者、学生200円

### 運行区間

**度津線沿線**  
羽茂高校前～大崎～上川茂～外山

### 運行時間

**7:10～18:36**

**ご利用には、事前登録が必要です。〈無料〉**

### 利用者登録をする。

- 利用者登録は無料です。利用者登録票に必要事項をご記入の上、お申込みください。

### 電話で予約。 (ファックス可)

- 予約センターに電話で予約してください。

### 迎いのデマンドバスで 自宅から目的地へ。

- 帰りの便も予約できます。

### 羽茂行 時刻表

エリア (目安の停留所)	1 便	3 便
外 山	7:10	13:30
滝 音	7:30	13:50
滝 平	7:31	13:51
大 崎	7:51	14:11
不 動 橋	7:52	14:12
酒 川	8:02	14:22
一の宮入口	8:04	14:24
羽茂商工会前	8:04	14:24
羽茂高校前	8:06	14:26

### 外山行 時刻表

エリア (目安の停留所)	2 便	4 便
羽茂高校前	12:30	17:40
菅原神社入口	12:30	17:40
羽茂商工会前	12:31	17:41
一の宮入口	12:32	17:42
酒 川	12:34	17:44
不 動 橋	12:44	17:54
大 崎	12:45	17:55
滝 平	13:05	18:15
滝 音	13:06	18:16
外 山	13:26	18:36

※全便、利用日前日の午後5時までに予約が必要です。

### 快適にご利用いただくために…

- 事前予約制で、迎いに予約先を順番に廻るため、運行時刻は目安です。
- 1便あたり乗車いただける最大人数は9名です。ご利用の日程がお決まりの場合、早めにご予約をお願いします。
- 予約がない便は運行しません。また予約の状況によって運行ルートが違う場合があります。
- 時刻表に基づき運行します。お急ぎの場合は、一般のタクシーをご利用ください。

### 予約はこちらへ…

予約センター 新潟交通佐渡(株) 羽茂営業所



☎ 0259-81-3150

ファックス 0259-81-3130

受付時間 午前8:30～午後5:00

# 利用のしかた

## ① 利用登録をします

度津線の利用を希望される方は、下記窓口に備え付けの「**利用登録票**」に必要事項を記入して提出してください。

利用登録ができる方は、右表に記載の地区にお住まいの方です。

**利用登録票提出先** 受付時間 午前8:30～午後5:30

- 佐渡市観光振興部交通政策課 (〒952-1292 佐渡市千種232)  
TEL.0259-63-3184 FAX.0259-63-5125
- 佐渡市羽茂支所 (〒952-0504 佐渡市羽茂本郷550)  
TEL.0259-88-3111 FAX.0259-88-2420
- 佐渡市赤泊行政サービスセンター  
(〒952-0711 佐渡市赤泊2458)  
TEL.0259-87-3111 FAX.0259-87-3110

**利用希望日の5日前までに登録票を提出してください。**

## 利用登録ができる地区

赤泊	外山、上川茂、下川茂		
羽茂	滝平地区	梅 滝平中央一 滝平中央三	大平 滝平中央二 滝平下組
	大崎地区	大崎第一 大崎向城 大崎下組	大崎上城 大崎中央 大草
	飯岡地区	飯岡	
	羽茂本郷地区	上町一～三 下町一・二 西仮屋	弥栄 東仮屋

※ご自宅またはご自宅付近までデマンドバスがお迎えに行く関係上、対象地区を限定させていただいておりますので、ご了承ください。

※また、対象地区でも、運行ルート半径500メートル以内の範囲とします。

## ② 電話で予約

ご自宅から予約センターに、下記の事項を伝えて予約します。

- ① 利用者の住所とお名前
- ② 利用したい日と便
- ③ 迎えに来てほしい場所  
(ご自宅等)

### 予約センター

新潟交通佐渡(株) 羽茂営業所  
**TEL.0259-81-3150**  
午前8:30～午後5:00

- ご利用日前日の午後5時までに  
ご予約ください。



## ③ 迎えに来た車両に乗車 (自宅・自宅付近)

乗車時に運賃をお支払いください。  
障害者手帳等をお持ちの方は、ご提示ください。

### 利用料金

1乗車 おとな1人 **400円**

こども 200円 (小学生未満無料)

- 路線バス割引サービス利用証、障害者手帳、学生証の提示により1乗車200円となります。
- バス・タクシー共通利用券もお使い頂けます。



## ④ 目的地へ到着



## 帰るとき

## ⑤ 電話で予約

携帯電話・公衆電話から予約センターに、下記の事項を伝えて予約します。

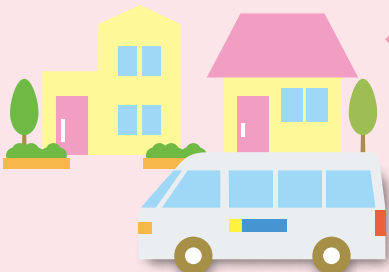
- ① 利用者のお名前
- ② 乗車する場所と便
- ③ 下車する場所

### 予約センター

新潟交通佐渡(株) 羽茂営業所  
**TEL.0259-81-3150**  
午前8:30～午後5:00

- ご利用日前日の午後5時までに  
ご予約ください。

## ⑦ 自宅(付近)到着



## ⑥ 迎えに来た車両に乗車 (羽茂地域拠点)

乗車時に運賃をお支払いください。

