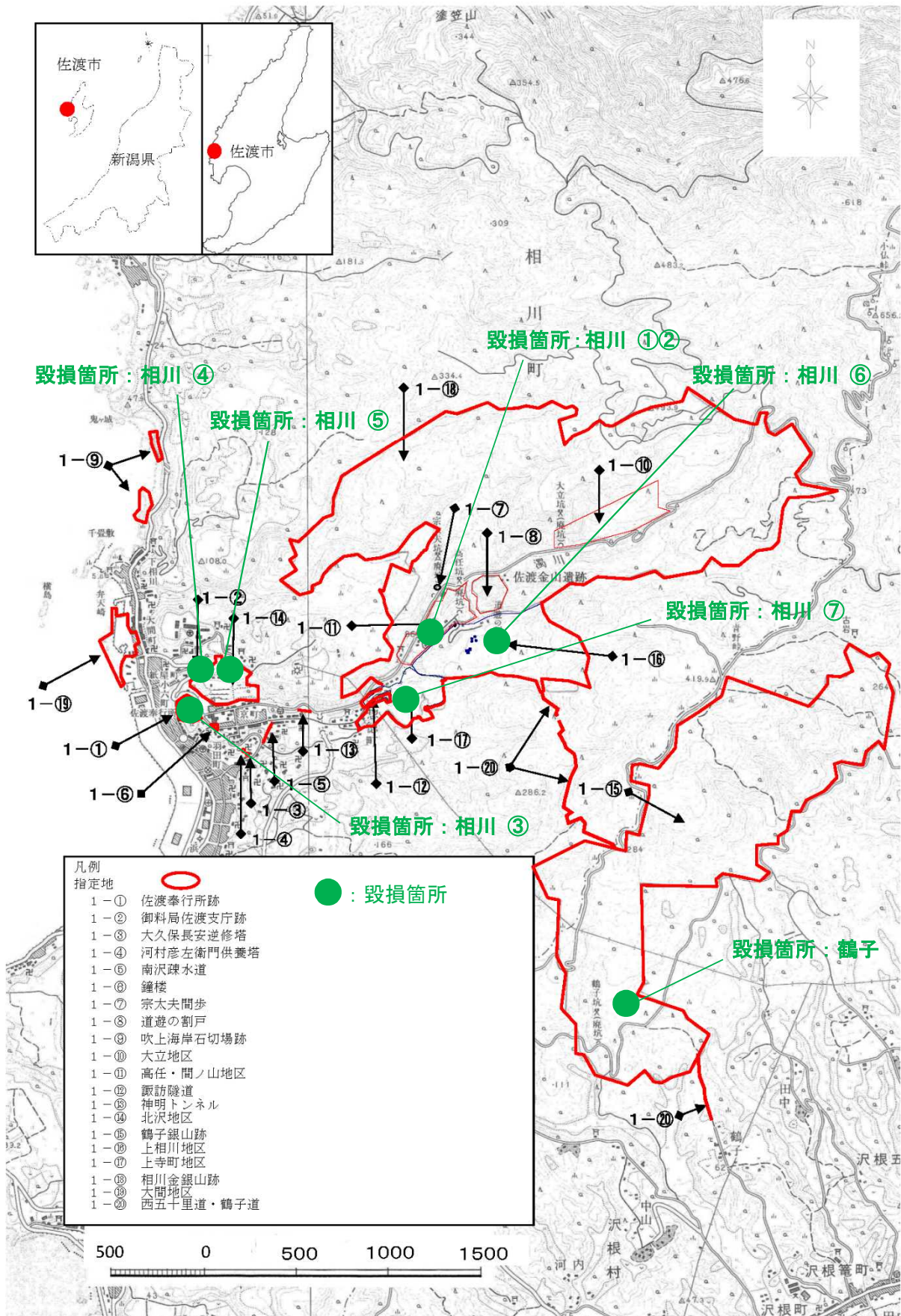
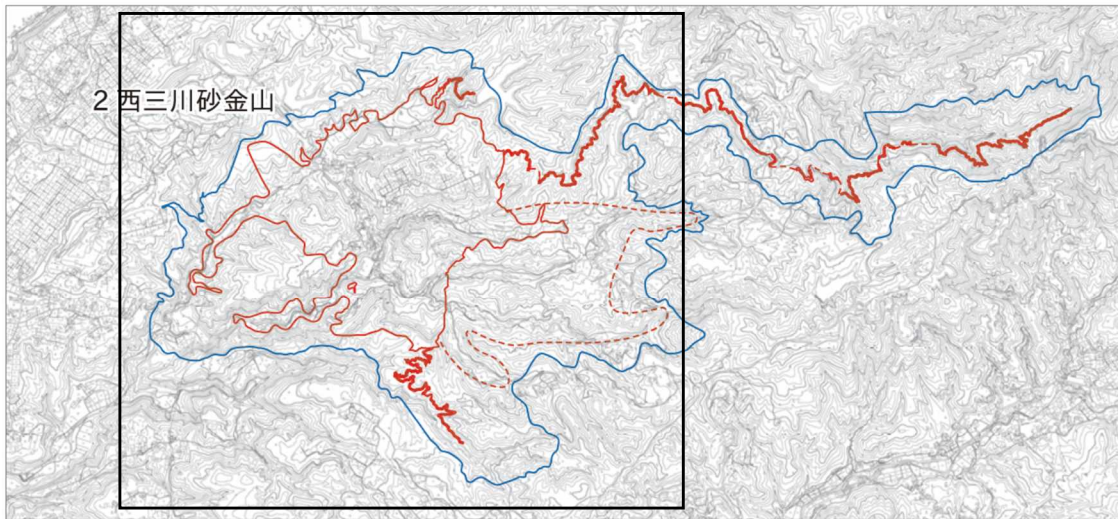


報告事項(1)：令和4年度 暴風雪等被害報告について

1) 毀損した文化財の位置図【相川地区・鶴子地区】

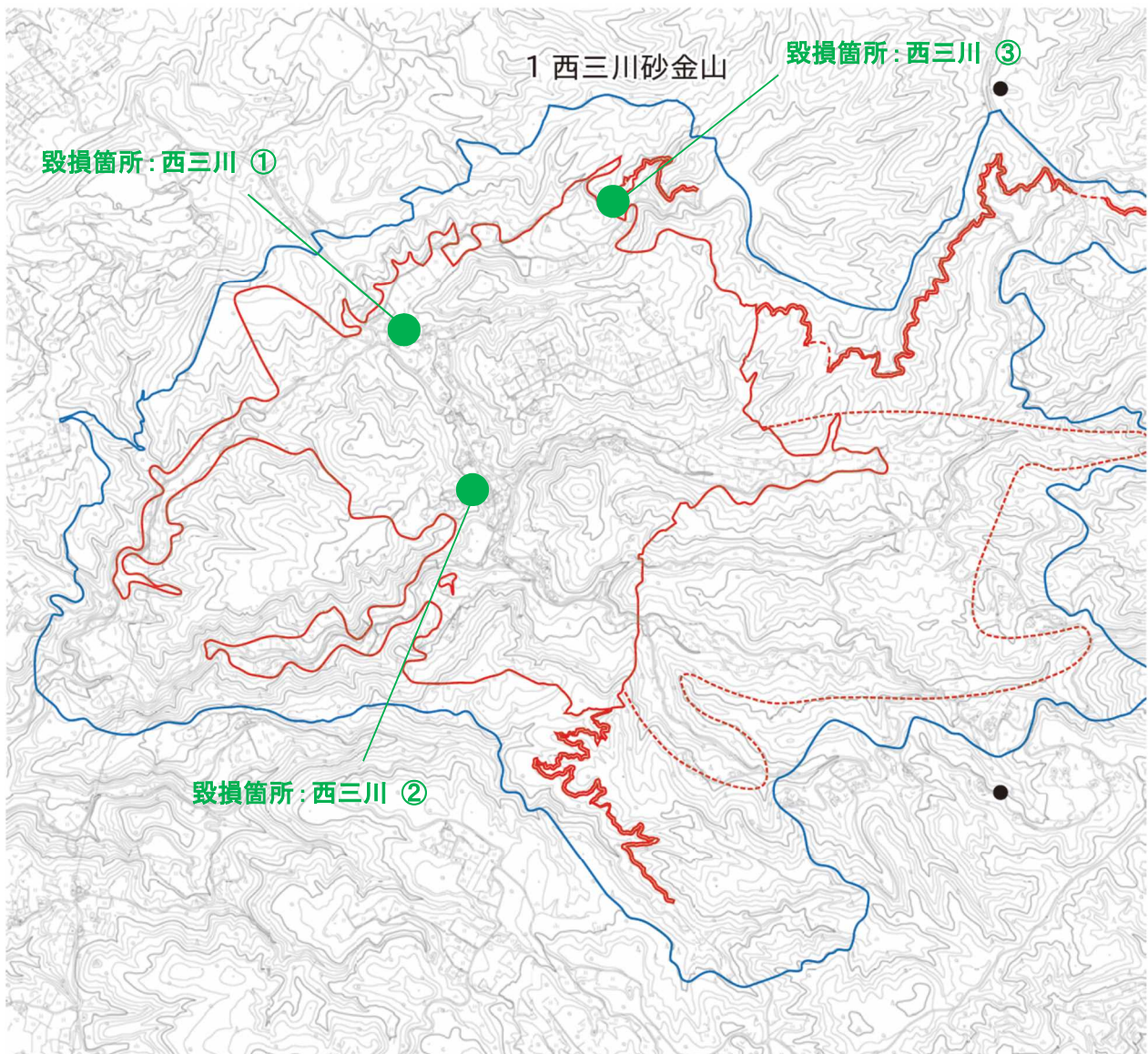


2) 毀損した文化財の位置図【西三川砂金山】



凡例 資産 重要文化的景観追加選定申出予定
 緩衝地帯

SCALE 1:50,000
 0 500 1000 2,000m



凡例 資産 重要文化的景観追加選定申出予定
 緩衝地帯 ● : 毀損箇所

SCALE 1:25,000
 0 200 400 1,000m