

『こんにちは』



「言葉の壁をなくしましょう」

口話では、2人位ならば可能ですが、3人以上になると会話についていけません。

でも手話ならば人数が増えても会話ができます。

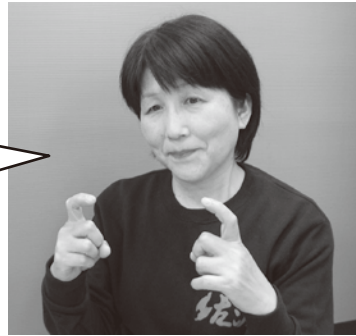
もっと手話が広まれば、誰とでも会話を楽しめると思います。

手話の用語を増やして、言葉の壁をなくしませんか？



①右手(もしくは左手)で人差し指と中指を立てて額に置く。

※人差し指が時計、中指が分針で額が中心として時計の12を指す=正午



②両手の人差し指を立てて向かい合わせて折る。

※この動作は、お辞儀の様子を表す。

ご協力：聴手記の会

お問い合わせ

市民福祉部社会福祉課 障がい福祉係

☎63-5113 FAX63-5121



佐渡授産ネットワークからのお知らせ

市内障がい福祉施設が相互理解と協同活動の推進のためにネットワークを作りました。

このコーナーでは、各施設の活動をご紹介しますので市民の皆さまもぜひご利用ください。

手作りの良さを生かした『トキの根付け』は、お客さまからかわいいという声や、佐渡のお土産としてもとても好評です。

ひと針ひと針心を込め制作に取り組んでいます。でき上がったトキの表情には微妙に違いがあり、それもまた愛嬌があります。ぜひお好みのトキを探しに来てください。

お問い合わせ

両津湊343番地46 障がい者福祉サービス事業所
あんずの家 ☎23-3303 FAX23-3306



愛嬌あるトキの根付け

第12回

あんずの家

トキの根付け

愛称は… 授産さぽっちゃあ

「障がい者授産品応援サポーター」愛称決定!

授産サポーターに応援を意味する「チア」と、佐渡の方言「ちゃ」を合わせた『ちゃあ』から、「佐渡の授産を応援するっちゃ」的な意味から名付けられました。

みんなでサポーター「授産さぽっちゃあ」に登録して、障がいのある方の「働く」を応援してください。

お問い合わせ 市民福祉部社会福祉課 障がい福祉係 ☎63-5113 FAX63-5121