

わが家の防災メモ

あらかじめ記入して、家族みんなが分かるところに保管しましょう。

火災・救急 119番	警察 110番	災害用伝言ダイヤル 171番	海上の事故・事件 118番
----------------------	-------------------	--------------------------	-------------------------

いざというときのために、家族・地域の集合場所・避難所を話し合って記入しておきましょう。

家族の集合場所	地域の集合場所(地区避難場所)	指定緊急避難場所/指定避難所

緊急時連絡先(家族や親戚・知人、職場、学校、かかりつけの医院など)		
氏名/施設名	住所	電話番号

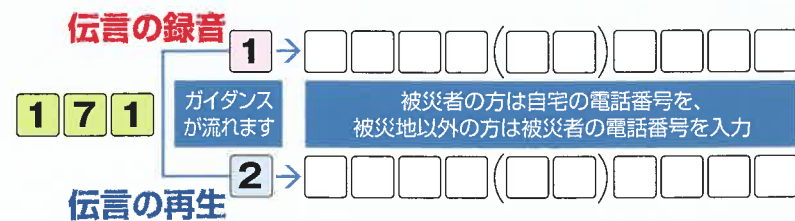
防災関係機関連絡先			
連絡先	電話番号	連絡先	電話番号
佐渡市役所	63-3111	佐渡警察署河崎駐在所	電話廃止 (佐渡警察署へ連絡)
佐渡市役所両津支所	27-2111	水道(佐渡市上下水道課)	55-3115
佐渡市消防本部	51-0119	電気(東北電力ネットワークコールセンター)	0120-175-366
両津消防署	27-3555	ガス(ご契約会社の連絡先を記入してください)	
佐渡警察署	55-0110	両津病院	23-5111
佐渡警察署両津交番	27-7374		

災害用伝言サービス

災害時には電話が混みあいます。安否確認には災害用伝言ダイヤル(171)、災害用伝言板を利用しましょう。

音声 災害用伝言ダイヤル(171)

NTT東日本が、災害の発生により被災地への通信が増加し、つながりにくい状況になった場合に提供する、固定電話・携帯電話などから伝言の録音・再生を行えるサービスです。



※通常時は利用できません。毎月1日・15日、1/1~3、防災週間(8/30~9/5)、防災とボランティア週間(1/15~21)に体験利用できます。
※上記以外の詳細はNTTホームページにてご確認ください。

文字情報 携帯電話「災害用伝言板」災害用伝言板(web171)

災害時に携帯電話やスマートフォンなどから安否情報の書き込みと閲覧ができます。

通信各社が提供するサービスのほかに、NTT東日本が提供しパソコンでも使えるweb171もあります。

※詳しくはご利用の携帯電話会社(災害用伝言板)、NTT(web171)にお問い合わせください。

追加版

令和4年8月

災害から身を守るために。

佐渡市 地域防災マップ

久知川洪水ハザードマップ版

自助 自分と家族
自分の命は自分で守る

共助 隣近所・町内会・自主防災会
まちの安全はみんなを守る

公助 市・警察・消防など
救助・救援活動、災害に強い地域の基盤整備

地域防災力

●新潟県より新たに「久知川水系久知川」の浸水想定区域図が公表(令和3年12月)されました。これをもとに佐渡市では、地域防災マップ **久知川洪水ハザードマップ版** を作成しました。

●配布済みの改訂版(平成31年3月)の地域防災マップと一緒に保管していただきたいと思ひます。

(※津波・土砂災害に関する情報及び洪水についての学習情報は、改訂版の防災マップで確認できます)

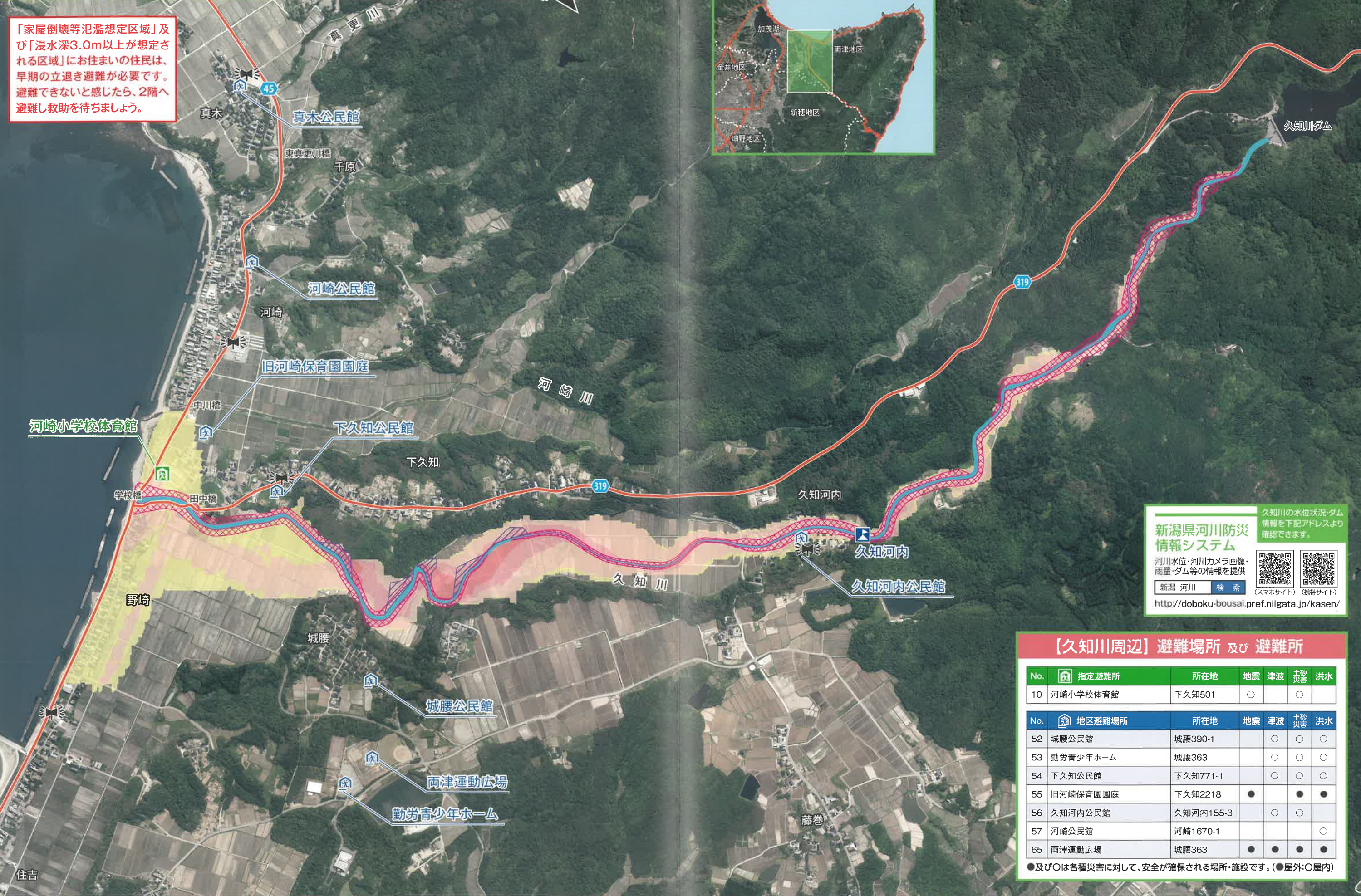
自然災害から
身を守るには...

- この防災マップで 危険箇所を事前確認
- 地震直後や大雨時は 積極的な情報収集
- 災害が起こる前の 早めの避難・安全確保





「家屋倒壊等氾濫想定区域」及び「浸水深3.0m以上が想定される区域」にお住まいの住民は、早期の立退き避難が必要です。避難できないと感じたら、2階へ避難し救助を待ちましょう。



新潟県河川防災情報システム
 河川水位・河川カメラ画像・雨量・ダム等の情報を提供
 新潟 河川 検索
<http://doboku-bousai.pref.niigata.jp/kasen/>

久知川の水位状況・ダム情報を下記アドレスより確認できます。

【久知川周辺】避難場所 及び 避難所

No.	指定避難所	所在地	地震	津波	土砂災害	洪水
10	河崎小学校体育館	下久知501	○		○	

No.	地区避難場所	所在地	地震	津波	土砂災害	洪水
52	城腰公民館	城腰390-1		○	○	○
53	勤労青少年ホーム	城腰363		○	○	○
54	下久知公民館	下久知771-1		○	○	○
55	旧河崎保育園園庭	下久知2218	●		●	●
56	久知河内公民館	久知河内155-3		○	○	
57	河崎公民館	河崎1670-1				○
65	両津運動広場	城腰363	●	●	●	●

●及び○は各種災害に対して、安全が確保される場所・施設です。(●屋外・○屋内)

凡例

- 洪水浸水深: 0.5m未満 (黄緑), 0.5~3.0m (黄), 3.0~5.0m (赤), 5.0~10.0m (深赤)
- 家屋倒壊等氾濫想定区域: 早期の立退き避難が必要です。 (赤斜線)
- 指定緊急避難場所: (緑)
- 指定避難所: (青)
- 地区避難場所: (赤)
- 公共施設: (黒)
- 屋外スピーカー: (スピーカー)
- ライブカメラ: (カメラ)
- 水位観測所: (水)
- 45: 国道

●このマップは、久知川水系久知川が大雨により氾濫(堤防の決壊や越流)した場合に浸水が想定される区域等を表示しています。
 ●平成27年の水防法改正により、想定し得る最大規模の降雨(1,000年に一度程度の確率)を想定した解析結果です。
 ●その他小河川や水路などによる内水氾濫などは考慮されていませんので、想定が示されていない区域においても浸水することがありますので注意してください。