

公共施設等の管理に関する基本的な考え方（目標値）

現在のサービス水準を維持しつつ、人口減少に伴った公共施設延床面積の総量を**30%削減**

会館等(例題)

着色した施設は、『例』であり、市の再編、再配置の考えを示したものではありません。

【管理に関する基本的な考え方】

会館等については、各施設の整備内容や稼働率、今後の利用見通しや地域の公平性などを考慮し、最適となるよう施設の再編を進めます。

No.	施設名	所在地	運営形態	対象利用者の範囲区分	政策優先度	定量的評価(施設一次評価)	公共サービス充当量(2050)	集約化	複合化	転用	施設規模の縮小(減築)	民間施設の活用	実施主体・管理運営主体の変更	現状維持(更新)	廃止(売却/譲渡/跡地活用)	施設面積	廃止面積
1	中興資源活性化センター	金井	直接運営	全域広域	高	C	過剰域	○※1、△	○※1、△	○	○※1			○※2		537	537
2	赤泊総合文化会館	赤泊	直接運営	全域広域	-	C	不足域	○※1、△	○※1、△	○	○※1			○※2		3,260	
3,4,5	金井西部地区コミュニティセンター(能楽堂)	金井	直接運営	地域地区	高	C	過剰域	○※1、△	○※1、△	○	○※1			○※2		924	924
6	小木多目的集会施設「あゆす会館」	小木	直接運営	全域広域	-	C	不足域	○※1、△	○※1、△	○	○※1			○	○	1,133	1,133
7	畑野就業改善センター	畑野	直接運営	全域広域	低	C	過剰域	○※1、△	○※1、△	○	○※1			○	※2、個	1,084	1,084
8	金井東部地区コミュニティセンター	金井	直接運営	地域地区	-	C	不足域	○※1、△	○※1、△	○	○※1			○※2		503	503
9,10	新穂老人趣味の家	新穂	直接運営	地域地区	-	C	過剰域				○※1				○、個	144	144
11	大佐渡交流活性化センター	佐和田	直接運営	地域地区	-	C	適正域	○※1、△	○※1、△	○	○※1			○		446	446
12	新穂就業改善センター	新穂	直接運営	全域広域	-	C	過剰域	○※1、△	○※1、△	○	○※1			○※2		505	505
13	佐渡離島開発総合センター佐渡中央会館	佐和田	直接運営	全域広域	高	C	適正域	○※1、△	○※1、△	○		○	○	○、個		1,423	
14	【旧】佐渡中央会館園民センター(佐和田児童クラブ・さわた子育て支援センター)	佐和田	直接運営	地域地区	高	C	適正域	○※1、△	○※1、△	○			※2	○		1,252	
15,16	金井コミュニティセンター	金井	直接運営	地域地区	高	B1	過剰域							○※2		1,523	
17	真野ふるさと会館	真野	直接運営	全域広域	高	C	不足域	○※1、△	○※1、△	○				○※2		1,281	1,281
18	あいかわ開発総合センター	相川	直接運営	全域広域	高	C	不足域	○※1、△	○※1、△	○	○※1	○	○	○※2		2,069	
19	畑野農村環境改善センター	畑野	直接運営	全域広域	高	B2	過剰域	○※1、△	○※1、△					○※2		1,416	
20	羽茂農村環境改善センター	羽茂	直接運営	全域広域	高	C	不足域	○※1、△	○※1、△					○※2		1,497	
21	金井就業改善センター	金井	直接運営	地域地区	高	C	過剰域	○※1、△	○※1、△	○				○※2		642	642
22	佐渡島開発総合センター	両津	直接運営	全域広域	-	C	過剰域	○※1、△	○※1、△	○				○※2		2,314	
23,24	松ヶ崎総合センター	畑野	直接運営	全域広域	-	C	不足域	○※1、△	○※1、△	○				○※2		807	807
25	相川自然休養村管理センター	相川	直接運営	地域地区	高	C	やや過剰域	△※1						○※2	○	1,100	1,100
26	佐渡中央文化会館(アミューズメント佐渡)	佐和田	直接運営	全域広域	高	-	-					○	○	○、個		5,784	
																面積計	9,106 (30.7%)

他財産分類上の類似施設

No.	施設名	所在地	運営形態	対象利用者の範囲区分	政策優先度	定量的評価(施設一次評価)	公共サービス充当量(2050)	集約化	複合化	転用	施設規模の縮小(減築)	民間施設の活用	実施主体・管理運営主体の変更	現状維持(更新)	廃止(売却/譲渡/跡地活用)
27	佐渡インフォメーションセンター(あいぼーと佐渡)	両津	直接運営	全域広域	-	C	-	○※1	○※1			○	○、個	○※2	総
28	トキのむら元気館	新穂	直接運営	全域広域	-	B1	-	総						○※2	

【凡例】

○※1更新(建替え)伴う ○※2防災補強・耐震確保伴う ※2施設所管方針

定量的評価: A:維持継続 B1:安全性改善 B2:維持継続 C:改廃検討

④ 集会施設

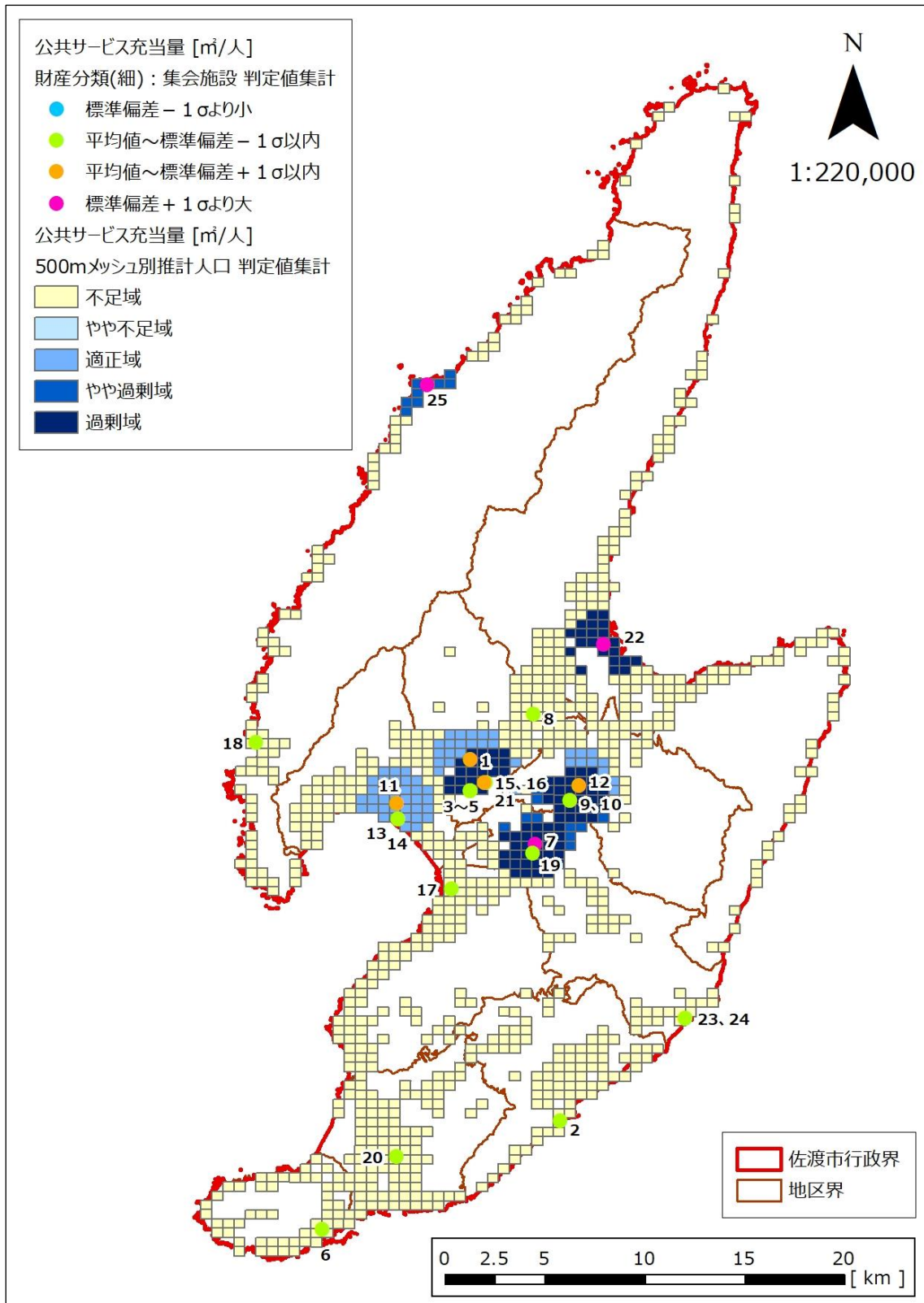


図 2-4-2-5 公共サービス充当量の地域バランス評価(人口(2050年)分布-集会施設)
 ※背景道路は、基盤地図情報(国土交通省 国土地理院)ダウンロードデータを使用しています。