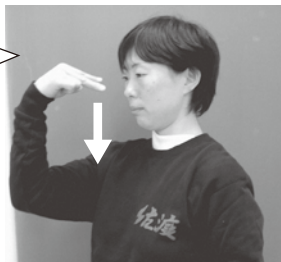
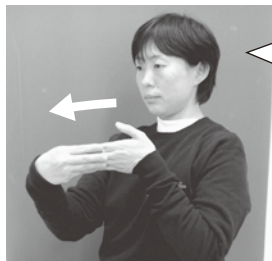


# 『盲導犬』

盲導犬は、目の見えない方、見えにくい方の大切なパートナーとして、安全に歩けるようにお手伝いをしています。



①見えないの手話  
右手で人差し指と中指を立てて、自分の目の辺りに持って行き、そのまま下に動かす。



②導くの手話  
右手で左手をつかんで引っ張るように動かす。



③犬の手話  
頭の上に両手を持って行き、両手を折る。(耳がたれている犬の耳のイメージ)

## 【合理的配慮とは？】

平成28年4月1日から施行されている「障害者差別解消法」では「不当な差別的取り扱い」を禁止し、「合理的配慮」を求めています。

耳が不自由な方のためには、筆談など目で見てわかる情報を提示したり、車いすを使用している方のためには、段差がある場所ですロープなどを使って補助したりなど、障がいのある方もない方もその人らしさを理解し合いながら無理のない範囲で配慮することで誰にとっても暮らしやすい島をつくっていきませんか。

市民福祉部社会福祉課 障がい福祉係  
☎63-5113 FAX63-5121

手話のご協力：きてきの手記の会



## 佐渡授産ネットワークからのお知らせ

市内障がい福祉施設が相互理解と協同活動の推進のためにネットワークを作りました。  
このコーナーでは、各施設の活動をご紹介しますので市民の皆さまもぜひご利用ください。

今回紹介する「結び織り」は、玄関マットや車のシートに敷いてお使いいただいています。

利用者の皆さんが縦糸に3cm×7cmの布を丁寧に結んで作成しています。1段結ぶと仕切りというひも状の布を4段入れて次の段を結んでいます。注文販売しており、最大60cm幅で150cmくらいまで作れます。

ほかにも月曜日から木曜日までコロケ・メンチカツを注文販売しており、また、木製パズルや手芸品なども作って販売しています。

毎日笑顔で商品を作っていますので、ぜひお立ち寄りください。

障がい福祉サービス事業所 愛らんど相川  
相川栄町24番地 ☎・FAX74-0696

第18回 おすすめの一品

## 愛らんど相川

「結び織り」



一つ一つ丁寧に作っています

## 授産さぽっちゃあ (障がい者授産品応援サポーター) 募集!

みんなでサポーター「授産さぽっちゃあ」に登録して、障がいのある方の「働く」を応援してください。

市民福祉部社会福祉課 障がい福祉係 ☎63-5113 FAX63-5121