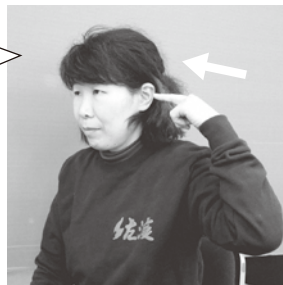
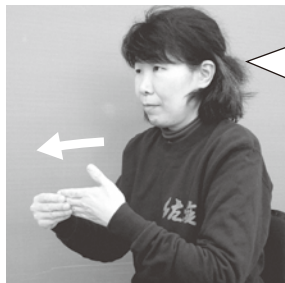


# 『聴導犬』

聴導犬は、耳の不自由な方の大切なパートナーとして、いろいろな音（情報）を伝えてサポートしてくれています。



①間くの手話  
人差し指だけ立てて耳に近づける事で音が耳に入っていく様子を表す。



②導くの手話  
右手で左手をつかんで引っ張るように動かす。



③犬の手話  
頭の上に両手を持って行き、両手を折る。(耳がたれている犬の耳のイメージ)

## 【手話(言語)は人と人との心を紡ぐ「絆」です】

平成29年12月22日に制定された「新潟県手話の普及等の推進に関する条例」では、手話は、音声言語とは異なる語彙及び文法体系を有し、手指の動き、表情等により視覚的に表現される「言語」であるとされています。

言語は、意思疎通を図る手段であるとともに、人と人との心を紡ぐ絆です。

市では、手話や要約筆記などにより耳の不自由な方の「コミュニケーション」支援事業の充実に取り組んでいます。

市民福祉部社会福祉課 障がい福祉係  
☎63-5113 FAX63-5121

## 佐渡授産ネットワークからのお知らせ



佐渡授産ネットワークは、障がい者施設の受注や販路の拡大を促進させることで作業工賃の向上を目的に平成26年に設立した会です。

市内の9事業所が「人と人々が互いに生かし合う地域社会づくりと人材を生み育てる」ことを目標に、情報交換や研修会を通して販路の開拓や共同販売会を開催しています。

各事業所では、オリジナルの手作り製品から心を込めて作り上げた授産品などを多数用意しています。各種イベントの出店や感謝祭などで、ぜひ手にとって見てください。



- ・あんずの家 (両津湊343番地46) ☎23-3303
- ・チャレンジド立野 (立野333番地) ☎67-7774
- ・相川岩百合 (相川栄町24番地) ☎74-0017
- ・愛らんど相川 (相川栄町24番地) ☎74-0696
- ・まつはらの家 (八幡町303番地2) ☎52-4744
- ・愛らんど新穂 (新穂潟上718番地) ☎67-7581
- ・さわやか (新穂長畝910番地) ☎22-3833
- ・愛らんど畑野 (栗野江1810番地21) ☎66-3901
- ・サウスクラブ (羽茂本郷525番地4) ☎88-2815



「手作り商品カタログ」を市役所社会福祉課(本庁舎1階)、各支所・行政サービスセンターの窓口で配布しています。  
※市ホームページからもご覧いただけます。

## 授産さぼっちゃんあ (障がい者授産品応援サポーター) 募集!

みんなでサポーター「授産さぼっちゃんあ」に登録して、障がいのある方の「働く」を応援してください。

市民福祉部社会福祉課 障がい福祉係 ☎63-5113 FAX63-5121