

社会資本総合整備計画

佐渡市相川地区整備計画(第1回変更)

令和 3 年 9 月

新潟県佐渡市

社会資本総合整備計画

令和3年9月

計画の名称	佐渡市相川地区整備計画			重点配分対象の該当	○																		
計画の期間	令和2年度～令和6年度(5年間)	交付対象	新潟県佐渡市																				
計画の目標	「金銀山とともに育まれた歴史・文化を誇るまち相川」として、歴史的な景観を活用した魅力あふれるまちづくりを進め、町並みにあった散策路や歴史的建造物の整備を推進し、来訪者の増加を図る。 目標1：金銀山のまちとして、地域資源である歴史的な町並み景観を保存・再生し、活用することにより、魅力あふれるまちづくりを推進し、来訪者の増加を図る。 目標2：「おもてなしの観光」を目指すため、地域の魅力を発信するための来訪者へのサービスを充実することで、来訪者の利便性向上を図る。																						
計画の成果目標(定量的指標)	・歴史文化施設の入館者数について、既存の歴史文化施設(佐渡金山、相川郷土博物館等)の年間入館者数を194,000人(H28)から213,000人(R6)に増加 ・まちあるきガイドを利用する観光客数について、利用者数8,700人(H28)から10,400人(R6)に増加																						
定量的指標の定義及び算定式	<table border="1"> <thead> <tr> <th rowspan="2">定量的指標の定義及び算定式</th> <th colspan="3">定量的指標の現況値及び目標値</th> <th rowspan="2">備考</th> </tr> <tr> <th>当初現況値 (H28当初)</th> <th>中間目標値 (R4末)</th> <th>最終目標値 (R6末)</th> </tr> </thead> <tbody> <tr> <td>区域内にある歴史文化施設(佐渡金山、相川郷土博物館等)の年間入館者数を計測する。</td> <td>194,000人/年</td> <td>208,000人/年</td> <td>213,000人/年</td> <td>当初現況値は各歴史文化施設入館者数のH28年度実績値を採用</td> </tr> <tr> <td>まちあるきガイドを利用する観光客数を計測する。</td> <td>8,700人/年</td> <td>9,900人/年</td> <td>10,400人/年</td> <td>当初現況値はまちあるきガイド利用者数のH28年度実績値を採用</td> </tr> </tbody> </table>					定量的指標の定義及び算定式	定量的指標の現況値及び目標値			備考	当初現況値 (H28当初)	中間目標値 (R4末)	最終目標値 (R6末)	区域内にある歴史文化施設(佐渡金山、相川郷土博物館等)の年間入館者数を計測する。	194,000人/年	208,000人/年	213,000人/年	当初現況値は各歴史文化施設入館者数のH28年度実績値を採用	まちあるきガイドを利用する観光客数を計測する。	8,700人/年	9,900人/年	10,400人/年	当初現況値はまちあるきガイド利用者数のH28年度実績値を採用
定量的指標の定義及び算定式	定量的指標の現況値及び目標値			備考																			
	当初現況値 (H28当初)	中間目標値 (R4末)	最終目標値 (R6末)																				
区域内にある歴史文化施設(佐渡金山、相川郷土博物館等)の年間入館者数を計測する。	194,000人/年	208,000人/年	213,000人/年	当初現況値は各歴史文化施設入館者数のH28年度実績値を採用																			
まちあるきガイドを利用する観光客数を計測する。	8,700人/年	9,900人/年	10,400人/年	当初現況値はまちあるきガイド利用者数のH28年度実績値を採用																			
全体事業費	合計 (A+B+C+D)	640.4百万円	A	640.4百万円	B	0百万円	C	0百万円	D	0百万円	効果促進事業費の割合 C/(A+B+C+D)	-											

交付対象事業

A 基幹事業																	
番号	事業種別	地域種別	交付対象	直接間接	事業者	要素となる事業名 (事業箇所)	事業内容 (延長・面積等)	市町村名	事業実施期間(年度)					全体事業費 (百万円)	費用便益比	個別施設計画 策定状況	備考
									R2	R3	R4	R5	R6				
A-1	都市再生	一般	佐渡市	直	佐渡市	佐渡市相川地区都市再生整備計画事業	152ha、地域生活基盤施設・高質空間形成施設等	佐渡市						640.4	-		
									合計					640.4	-		

B 関連社会資本整備事業(該当なし)

番号	事業種別	地域種別	交付対象	直接間接	事業者	要素となる事業名	事業内容 (延長・面積等)	市町村名	事業実施期間(年度)					全体事業費 (百万円)	費用便益比	個別施設計画 策定状況	備考
									R2	R3	R4	R5	R6				
									合計					0			

C 効果促進事業

番号	事業種別	地域種別	交付対象	直接間接	事業者	要素となる事業名	事業内容	市町村名 港湾・地区名	事業実施期間(年度)					全体事業費 (百万円)	備考
									R2	R3	R4	R5	R6		
									合計					0.0	

番号	一体的に実施することにより期待される効果															備考

D 社会資本整備円滑化地籍整備事業

番号	事業種別	地域種別	交付対象	直接間接	事業者	要素となる事業名 (事業箇所)	事業内容 (面積等)	市町村名	事業実施期間(年度)					全体事業費 (百万円)	備考	
									R2	R3	R4	R5	R6			
									合計							
番号	一体的に実施することにより期待される効果															備考

交付金の執行状況

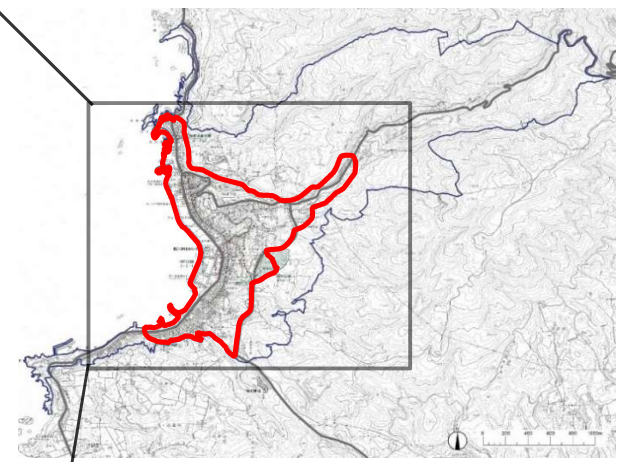
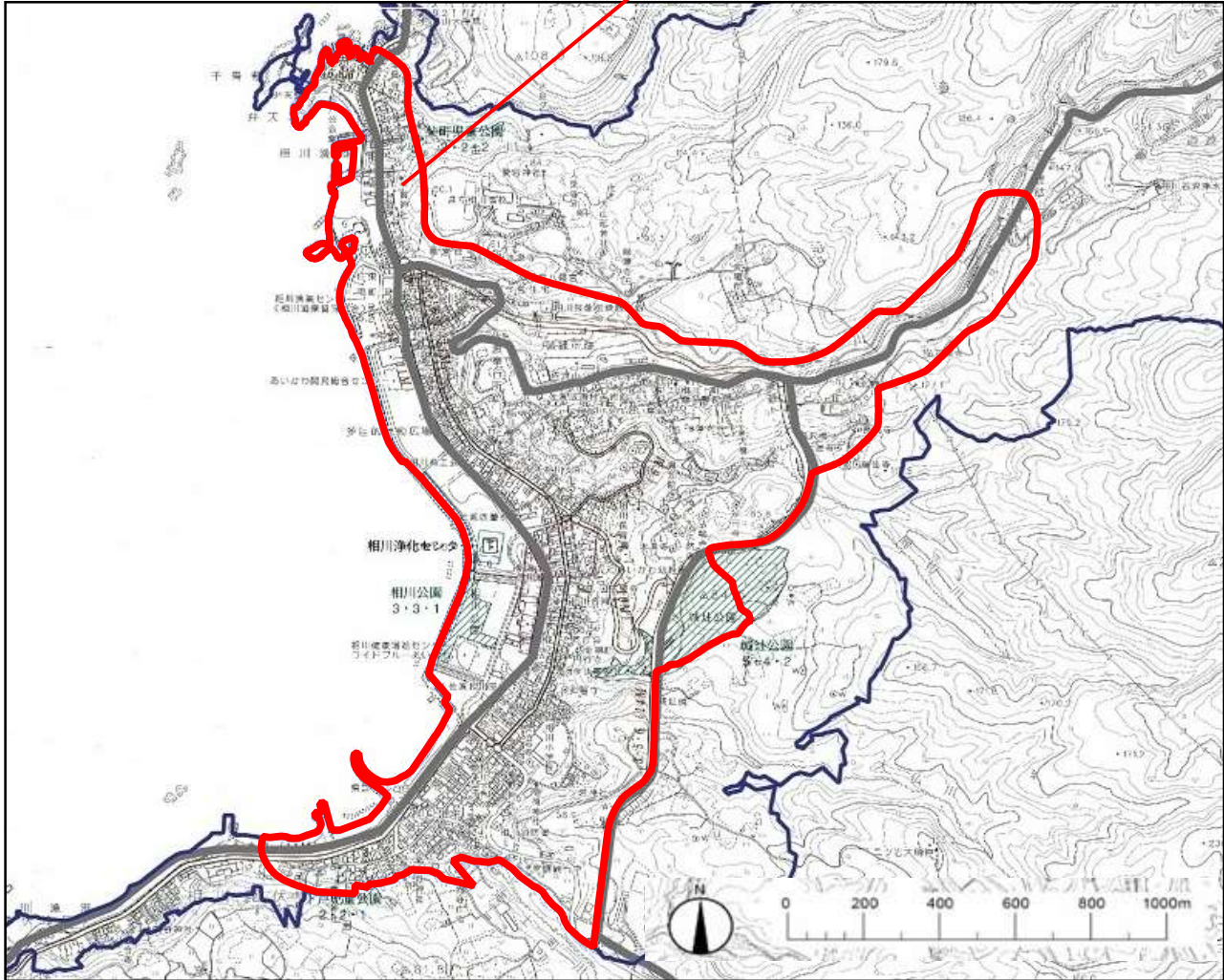
(単位:百万円)

	R2	R3	R4	R5	R6
配分額 (a)	9.1	24.7	72.3		
計画別流用 増△減額 (b)	0.0	0.0	0.0		
交付額 (c=a+b)	9.1	24.7	72.3		
前年度からの繰越額 (d)	0.0	0.0	0.0		
支払済額 (e)	9.1	24.7	71.2		
翌年度繰越額 (f)	0.0	0.0	1.1		
うち未契約繰越額 (g)	0.0	0.0	0.0		
不用額 (h = c+d-e-f)	0.0	0.0	0.0		
未契約繰越+不用率 (h = (g+h)/(c+d))	0.0%	0.0%	0.0%		
未契約繰越+不用率が10%を超えている 場合その理由	—	—	—		

参考図面

計画の名称	佐渡市相川地区整備計画	交付対象	新潟県佐渡市
計画の期間	令和2年度～令和6年度（5年間）		

佐渡市相川地区
都市再生整備計画事業
(152ha)



歴まち区域	—
都市再生整備計画区域	—
県道・主要地方道	—