

令和5年度

佐教総第5 - 29号

行谷小学校 下水道接続工事

佐渡市 教育総務課

機器一覧表

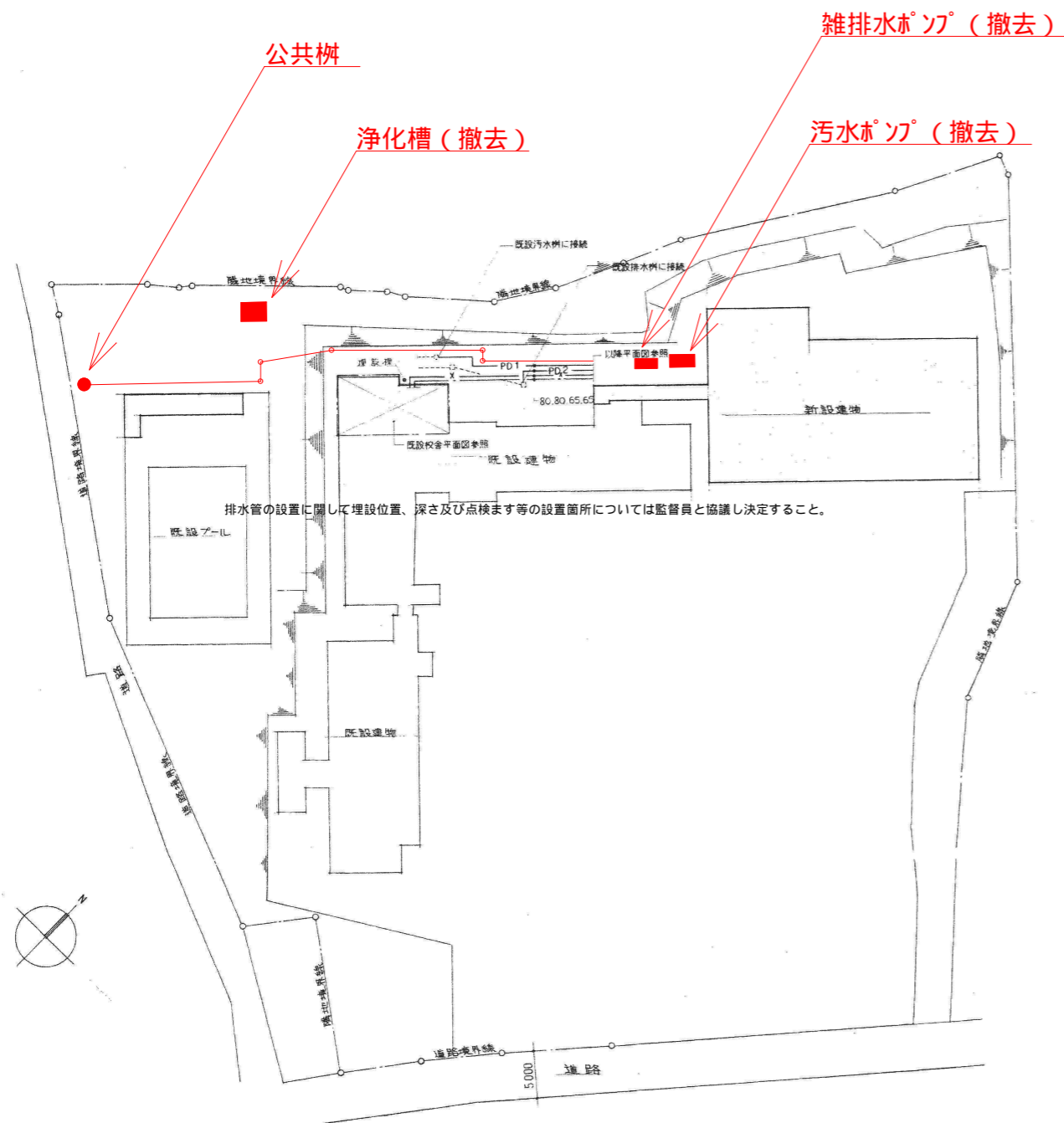
記号	名称	台数	仕様	動力			起動方式	設置場所	備考
				φ	V	KW			
AOP-1	パッケージ型空調機	1	型式 空冷ヒートポンプインダストリアルセット型 冷房能力 14.0KW (7.0×2) 暖房能力 16.0KW (8.0×2) 電源 圧縮機 室外ファン 室内ファン 付属品 標準付属品一式 室外機基礎(H=200)・架台(H=500) 防露フード(ステンレス製・吹出・吸込共) 室内・外機操作配線・コントロールスイッチ取付け 及び配線工事	3	200	4.5	直入	ミーティングルーム	
			型式 外寸 重量 断径						
FV-1	天井扇	2	低騒音型 150 340 5 深型アルミフード	1	100	42	直入	各	差
FV-2	"	3	" " 250 4 "	"	"	25	"	"	"
FV-3	"	2	" " 100 150 5 " 扇型	"	"	22	"	"	"
FV-4	"	3	" " 130 4 "	"	"	15	"	"	"
FV-5	"	1	" " 60 3 "	"	"	8.4	"	"	"
P.D-1	持水ポンプ	2	型式 水中型セミボルテックスポンプ 仕様 80φ×200 <sub>mm</sub> ×10m 自動交互同時運転内蔵型 付属品 水中ケーブル・着脱装置	3	200	1.5	直入	屋外	
P.D-2	継接水ポンプ	2	型式 水中型セミボルテックスポンプ 仕様 80φ×200 <sub>mm</sub> ×7m 自動交互同時運転内蔵型 付属品 水中ケーブル・着脱装置	3	200	1.5	直入	屋外	

衛生器具一覧表

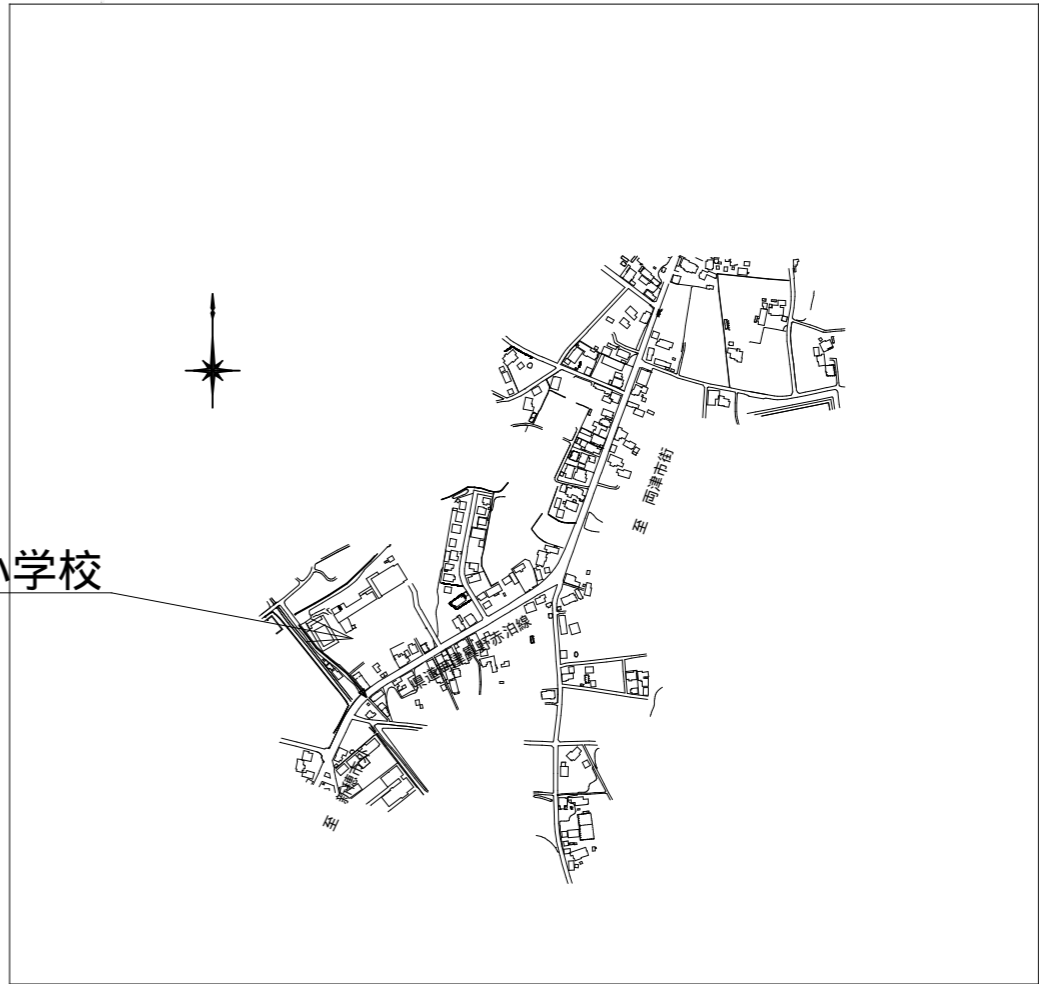
器具名	型番	備考	女子更衣室	女子シャワー室	女子便所	男子便所	男子シャワー室	男子更衣室	車椅子便器	車椅子便器下	車椅子便器外	合計
和風大便器	C750VF	TV750CR・YH50 付属品一式			2	1						3
腰掛便器	C48	TV750SR・YH50 付属品一式			2	1						3
車椅子用便器	C48AS	足踏・レバー用FV YH50 付属品一式							1			1
小便器	U307C	FV 付属品一式				3						3
洗面器	L230	PTラップ・水石継入 付属品一式	1		3	2		1				7
手洗器	L60N	PTラップ レバー式排水栓							1			1
化粧鏡	455×608		1		3	2		1			6	13
化粧鏡	A478			2								2
タオル掛	TS113P2			2		2						4
シャワー金具	TMJ40CX	メタルホース		2		2						4
スライドバー	TS13B			2		2						4
水石継入	TS126R										6	6
万能ホーム水栓	T200S13										6	7
耐寒水栓	KTL-25										4	4
水栓柱	B-A×1.2m	アルミ製・水抜付									1	1
給湯器	32番・FF式	リモコン付 GV20・HC20 給湯気漏れ共	1					1				2
LPG集気装置	50K×4本立	自動切替装置 高圧ホース・ボンベチェーン メーター・ジョイント ガス基礎 2.0×0.6×0.2H									1	1

REVIEW

APPROVED	CHECKED	DRAWING	DATE	行谷小学校下水道接続工事	SCALE	M 1
			REVISION	機器仕様	N.S	

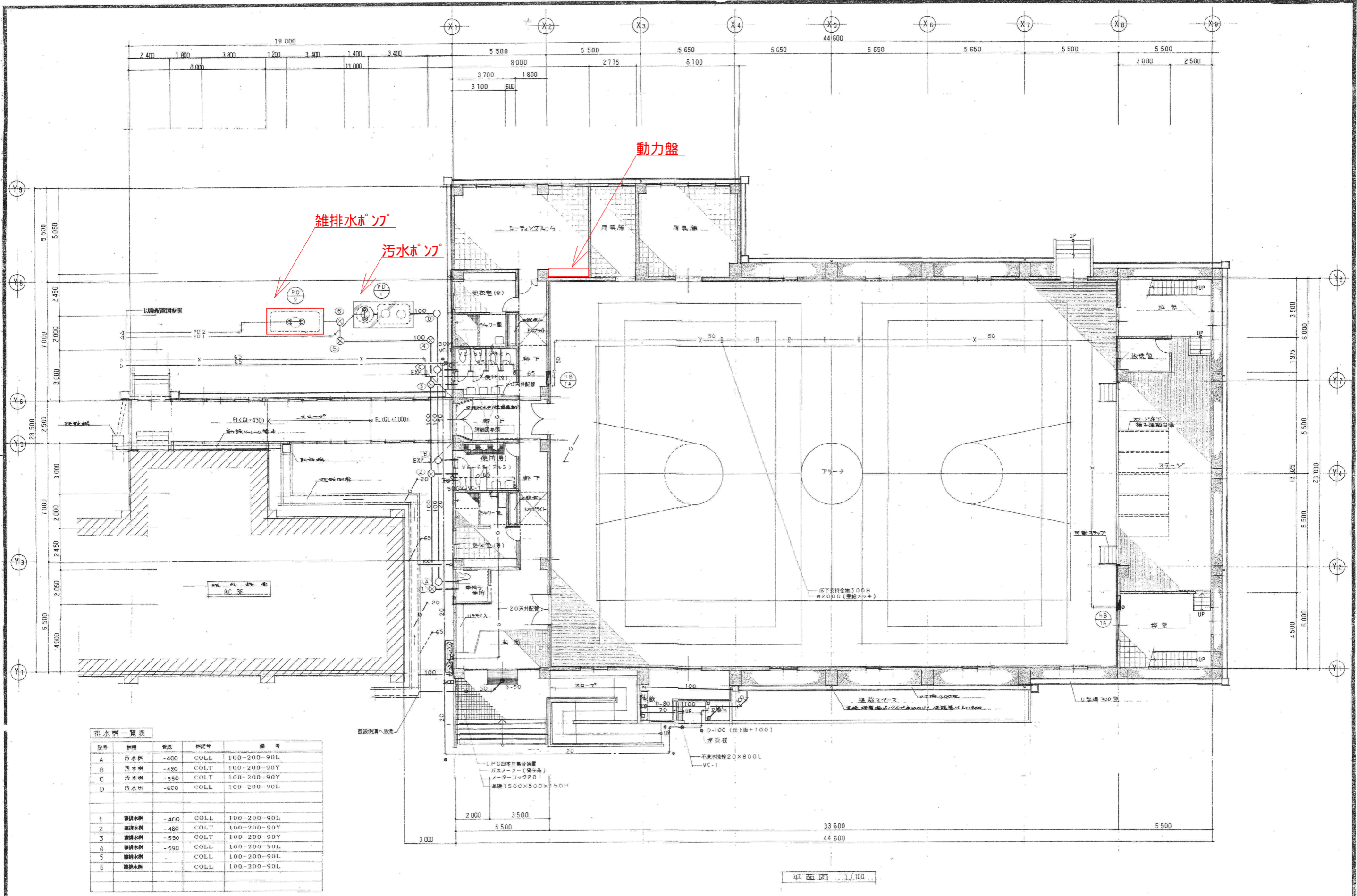


配置図 1/500



案内図

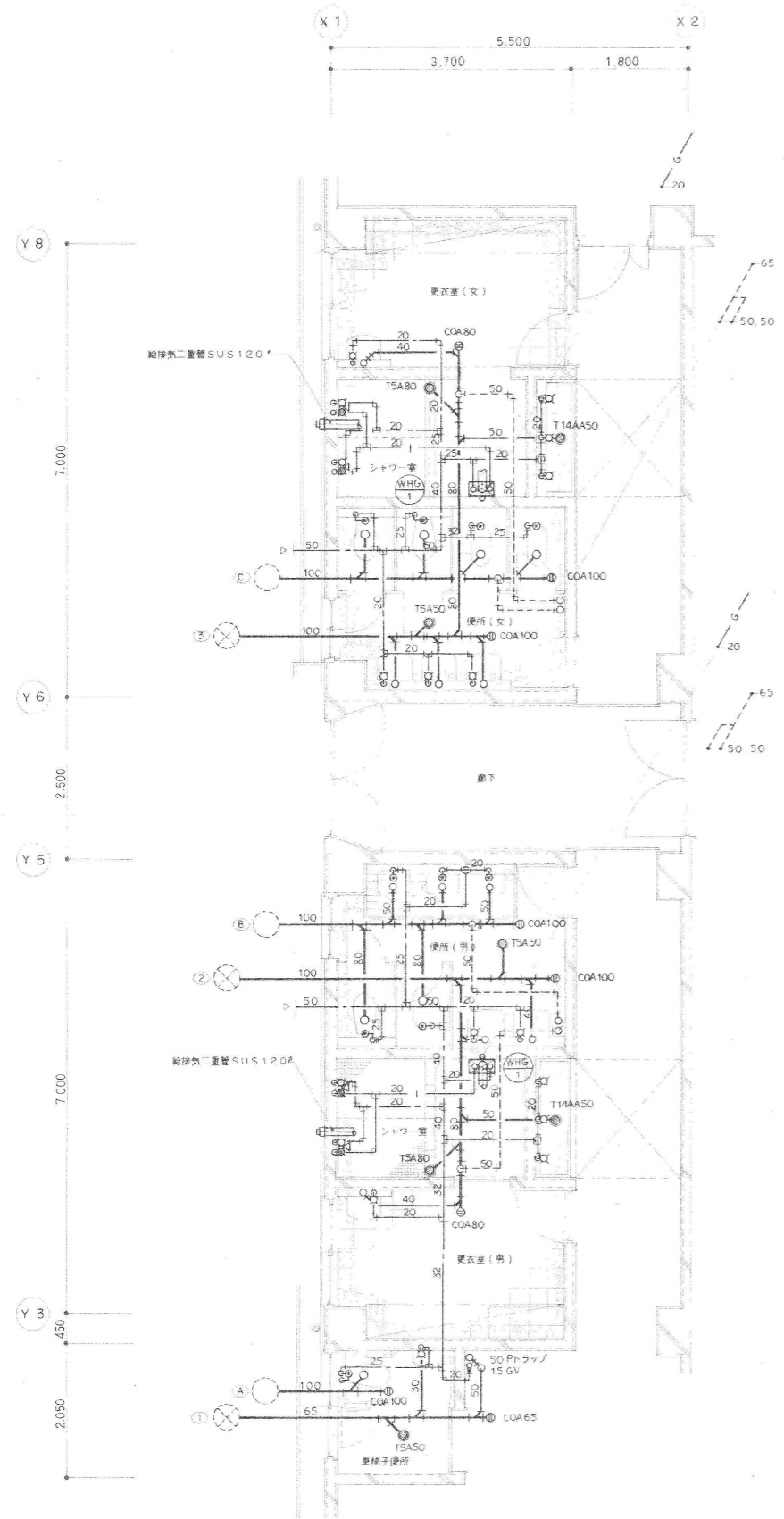
REVIEW	APPROVED	CHECKED	DRAWING	DATE	行谷小学校下水道接続工事	SCALE 1/500
					配置図、案内図	M - 2



排水樹一覧表

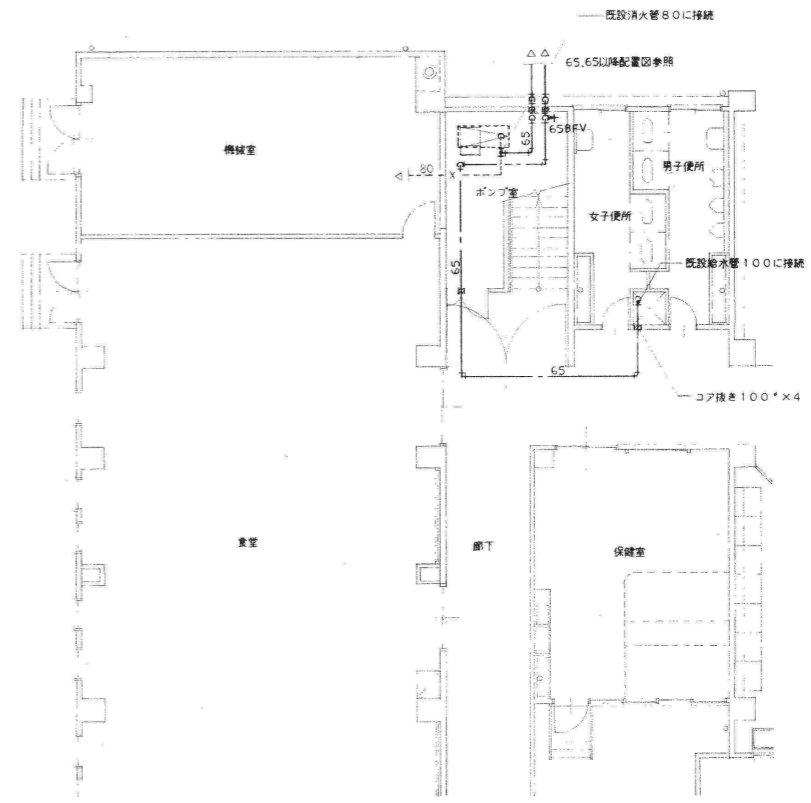
記号	例種	管底	樹記号	備考
A	汚水樹	-400	COLL	100-200-90L
B	汚水樹	-480	COLT	100-200-90Y
C	汚水樹	-550	COLT	100-200-90Y
D	汚水樹	-600	COLL	100-200-90L
1	雑排水樹	-400	COLL	100-200-90L
2	雑排水樹	-480	COLT	100-200-90Y
3	雑排水樹	-550	COLT	100-200-90Y
4	雑排水樹	-590	COLL	100-200-90L
5	雑排水樹		COLL	100-200-90L
6	雑排水樹		COLL	100-200-90L

平面図 1/100



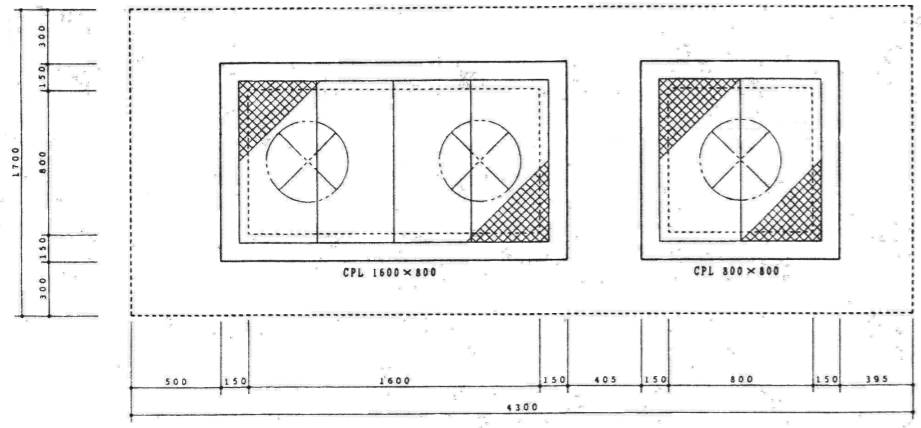
詳細図 S = 1 : 5 0

床下ビット部分を示す



既設校舎平面図 S=1:100

REVIEW	APPROVED	CHECKED	DRAWING	DATE	行谷小学校下水道接続工事	SCALE 1/50 1/100	M - 4

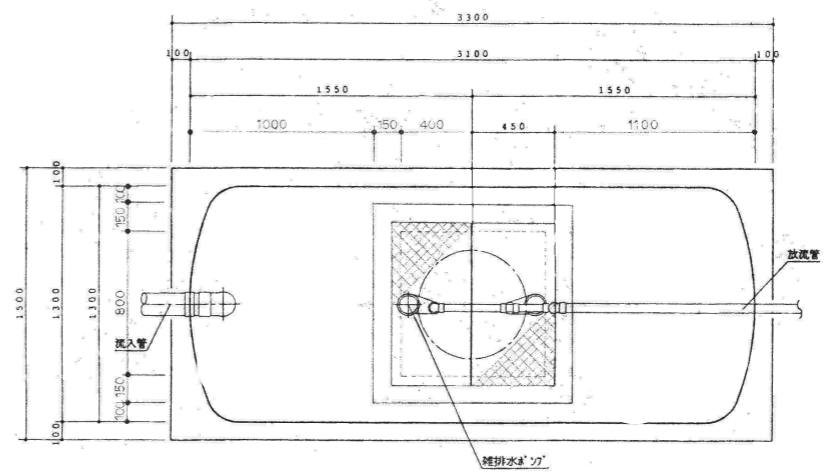


スラブ平面図 S=1/20

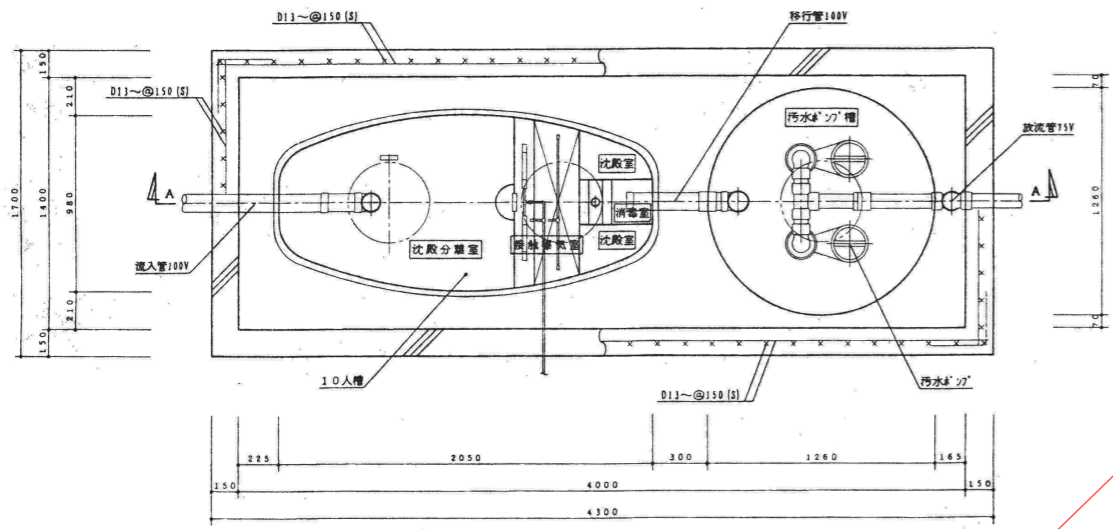
容量表

汚水ポンプ槽	10人槽	1.814 m <sup>3</sup>
	ポンプ槽	1.64 m <sup>3</sup>

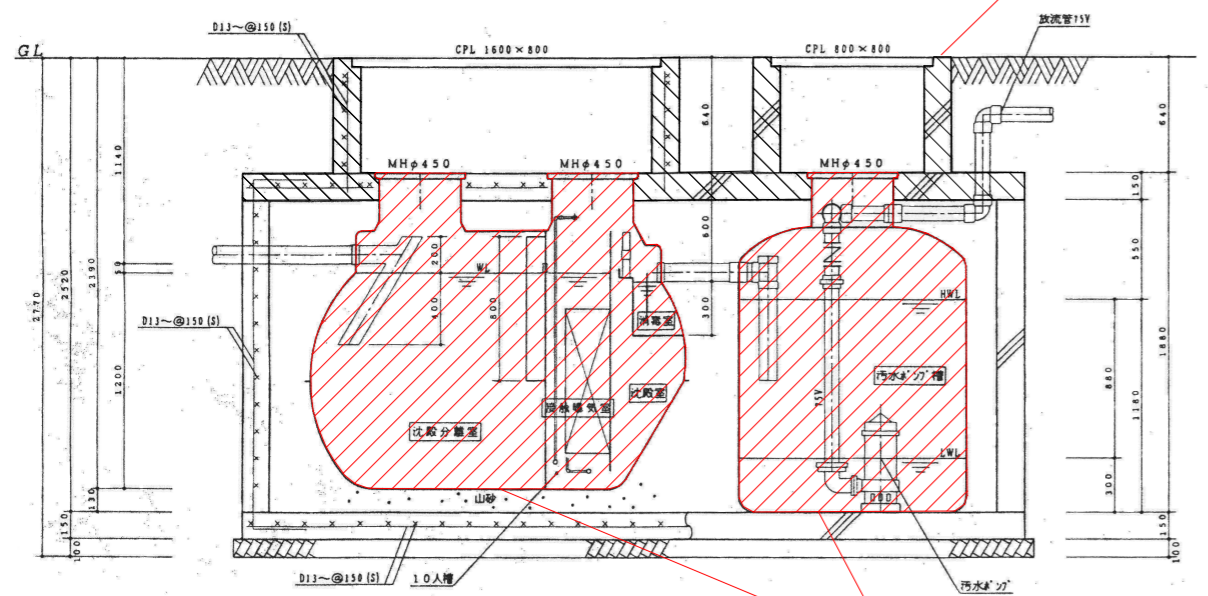
雑排水ポンプ槽容量 3.0 m<sup>3</sup>



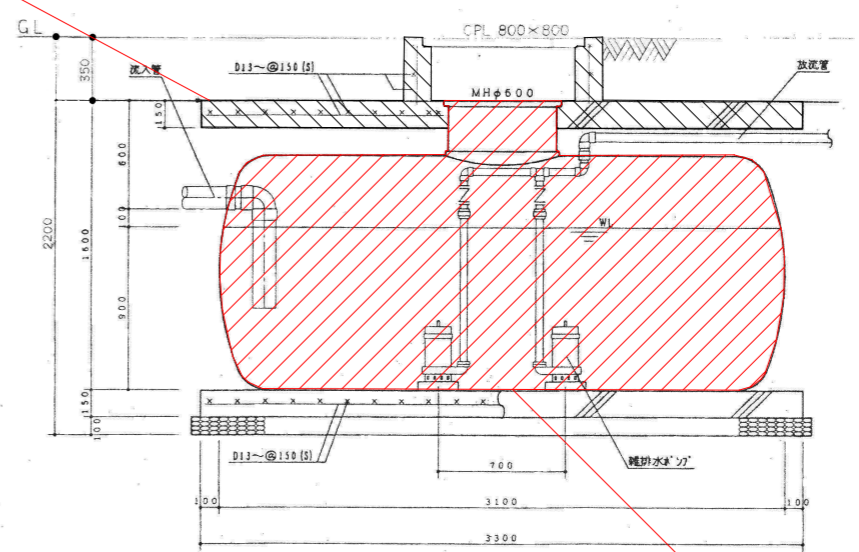
雑排水ポンプ槽平面図 S=1/20



汚水ポンプ槽平面図 S=1/20



汚水ポンプ槽断面図 S=1/20



雑排水ポンプ槽断面図 S=1/20

上部Co撤去

底部研り

底部研り

槽内の処理方法について  
 汲取り、洗浄、消毒、内部機器撤去、  
 底部コア抜き、上部Co撤去、砂埋戻し 等

REVIEW

APPROVED CHECKED DRAWING DATE

行谷小学校下水道接続工事

汚水・雑排水槽詳細図

SCALE  
1/20