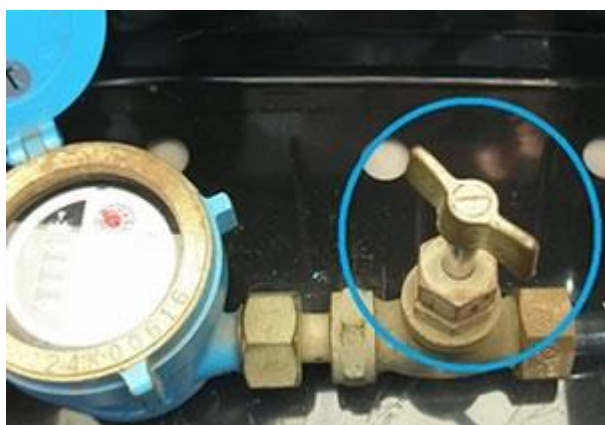


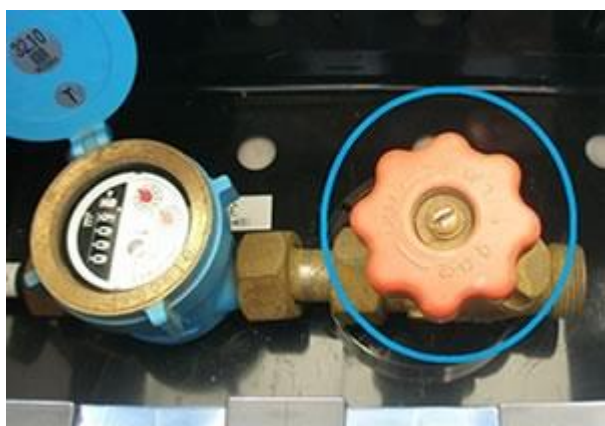
## 元栓(止水栓)の閉め方(3つのタイプがあります)



現行型。時計回りに90度回して止水してください。



市町村合併(2004年)以前に主流だったタイプ。時計回りに止まるところまで回して止水してください。



山間部などに多い、水抜き栓タイプ。時計回りに水抜きの水が出なくなるまで回して止水してください。