

奨学金制度の新規貸与状況

区分	平成30年度 新規貸与開始分		平成31年度 新規貸与開始分*	
	人数	金額	人数	金額
高等学校	9	212万円	6	158万円
専門学校・ 短大・大学	66	7,530万円	66	7,490万円
誘致校	23	2,360万円	募集中	
計	98	1億102万円		

※平成31年度貸与分は希望申込のあった件数で、今後審査の上、決定します。なお、平成31年度貸与分の高等学校、専門学校・短大・大学分の募集は終了しています。

平成29年度に旧奨学金制度を新規に貸与された方は、合計で32人です。新制度に移行し、利用者は増加しています！



募集中!

平成31年度 奨学生(誘致校)を募集しています

伝統文化と環境福祉の専門学校または佐渡保育専門学校に平成31年度在学予定(入学する方を含む)の方で、奨学金を利用する方を募集しています。

貸与金額などは、4ページをご覧ください。

申請期限 平成31年1月31日(木)

その他

募集要項は教育委員会学校教育課、伝統文化と環境福祉の専門学校、佐渡保育専門学校に備え付けてあるほか、市ホームページからダウンロードできます。

お問い合わせ・お申し込み

教育委員会学校教育課 学事指導係 ☎66-4894

ご案内

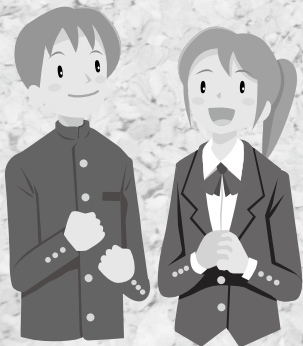
医療業務に従事する方へ 医療技術者奨学資金貸与制度の ご案内

医療技術者のための奨学金制度についても卒業後10年以内に市内の医療施設等に継続して5年以上就労すると、返還は免除となります。

所得要件などがありますので、詳しくはお問い合わせいただくか、市ホームページをご覧ください。

お問い合わせ

市民福祉部市民生活課 健康推進室 ☎63-3115



お問い合わせ 教育委員会学校教育課 学事指導係 ☎66-4894