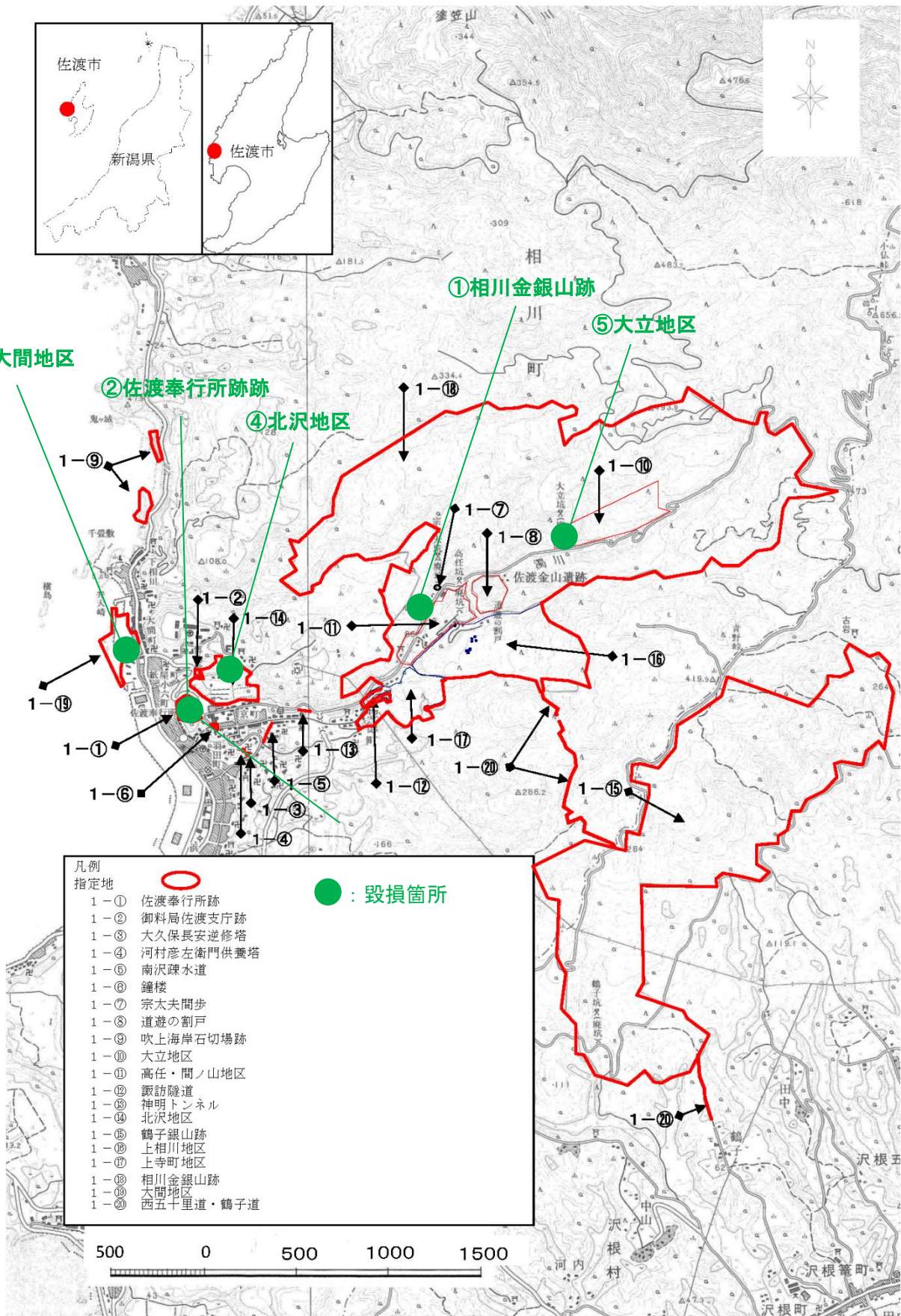


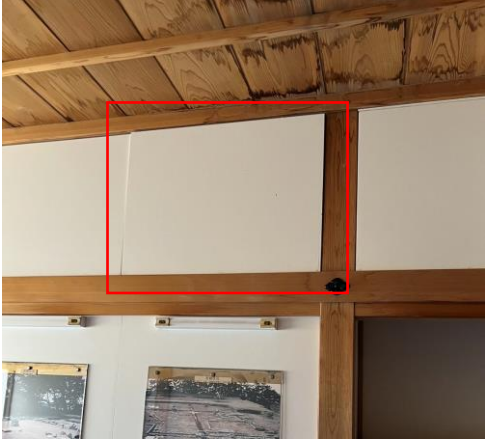



# 報告事項(1): 1/1 能登半島地震被害について


## 1) 毀損した文化財の位置図【相川地区】



### 3) 地震被害状況 (令和6年1月1日)

地区	文化財名称	被害状況	写真
相川 ①	<ul style="list-style-type: none"> <li>国史跡 佐渡金銀山遺跡 [相川金銀山跡]</li> </ul>	金山第二駐車場内へ岩石3個が落下	
相川 ②	<ul style="list-style-type: none"> <li>国史跡 佐渡金銀山遺跡 [佐渡奉行所跡]</li> <li>国重要文化的景観 佐渡相川の鉱山及び 鉱山町の文化的景観 [No.26 佐渡奉行所]</li> </ul>	<ul style="list-style-type: none"> <li>御普請方役所 土壁一部剥離</li> <li>馬屋北面屋根石落下</li> <li>御役所から寄勝場跡 の間の外階段側面 コンクリート部分落下</li> </ul>	  

<p>相川 ②</p>	<ul style="list-style-type: none"> <li>・国史跡 佐渡金銀山遺跡 [佐渡奉行所跡]</li> <li>・国重要文化的景観 佐渡相川の鉱山及び 鉱山町の文化的景観 [No.26 佐渡奉行所]</li> </ul>	<ul style="list-style-type: none"> <li>・御役所御入用方役所の内壁石膏ボードのはずれ</li> <li>・寄勝場跡北面間知ブロック擁壁ヒビ(2箇所)</li> </ul>	 
<p>相川 ③</p>	<ul style="list-style-type: none"> <li>・国史跡 佐渡金銀山遺跡 [近代遺跡大間地区]</li> <li>・国重要文化的景観 佐渡相川の鉱山及び 鉱山町の文化的景 [No.22 近代の鉱山港 湾施設 (大間地区)]</li> </ul>	<ul style="list-style-type: none"> <li>・煉瓦倉庫1の北側妻壁面の亀裂拡大(幅6.1m×高さ1.6m)及び屋根瓦・レンガ数個の落下</li> </ul>	 

<p>相川 ④</p>	<ul style="list-style-type: none"> <li>・国史跡 佐渡金銀山遺跡 [近代遺跡北沢地区]</li> <li>・国重要文化的景観 佐渡相川の鉱山及び 鉱山町の文化的景観 [No.21 近代選鉱・製 錬施設(北沢地区)]</li> </ul>	<ul style="list-style-type: none"> <li>・50mシックナー南側 外縁部及び柱2本の コンクリートの一部 剥落</li> </ul>	
<p>相川 ⑤</p>	<ul style="list-style-type: none"> <li>・国史跡 佐渡金銀山遺跡 [近代遺跡大立地区]</li> <li>・国重要文化財 旧佐渡鉱山採鉱施設</li> <li>・国重要文化的景観 佐渡相川の鉱山及び 鉱山町の文化的景観 [No.16 近代採鉱施設 (大立地区)]</li> </ul>	<ul style="list-style-type: none"> <li>・大立堅坑捲揚機室の 覆工コンクリート片 落下</li> <li>・大立堅坑コンプレッ サー室の覆行コンク リート片落下</li> </ul>	

<p>西 三 川</p>	<ul style="list-style-type: none"> <li>国重要文化的景観 佐渡西三川の砂金山 由来の農山村景観 [No.16 笹川集落内 の石垣（ガラ石の 利用）]</li> </ul>	<ul style="list-style-type: none"> <li>石垣崩落 (幅約 3.5m×高さ約 3.5m)</li>   <li>石垣崩落 (幅約 2.0m×高さ約 2.0m)</li> </ul>	
----------------------	--	--	--